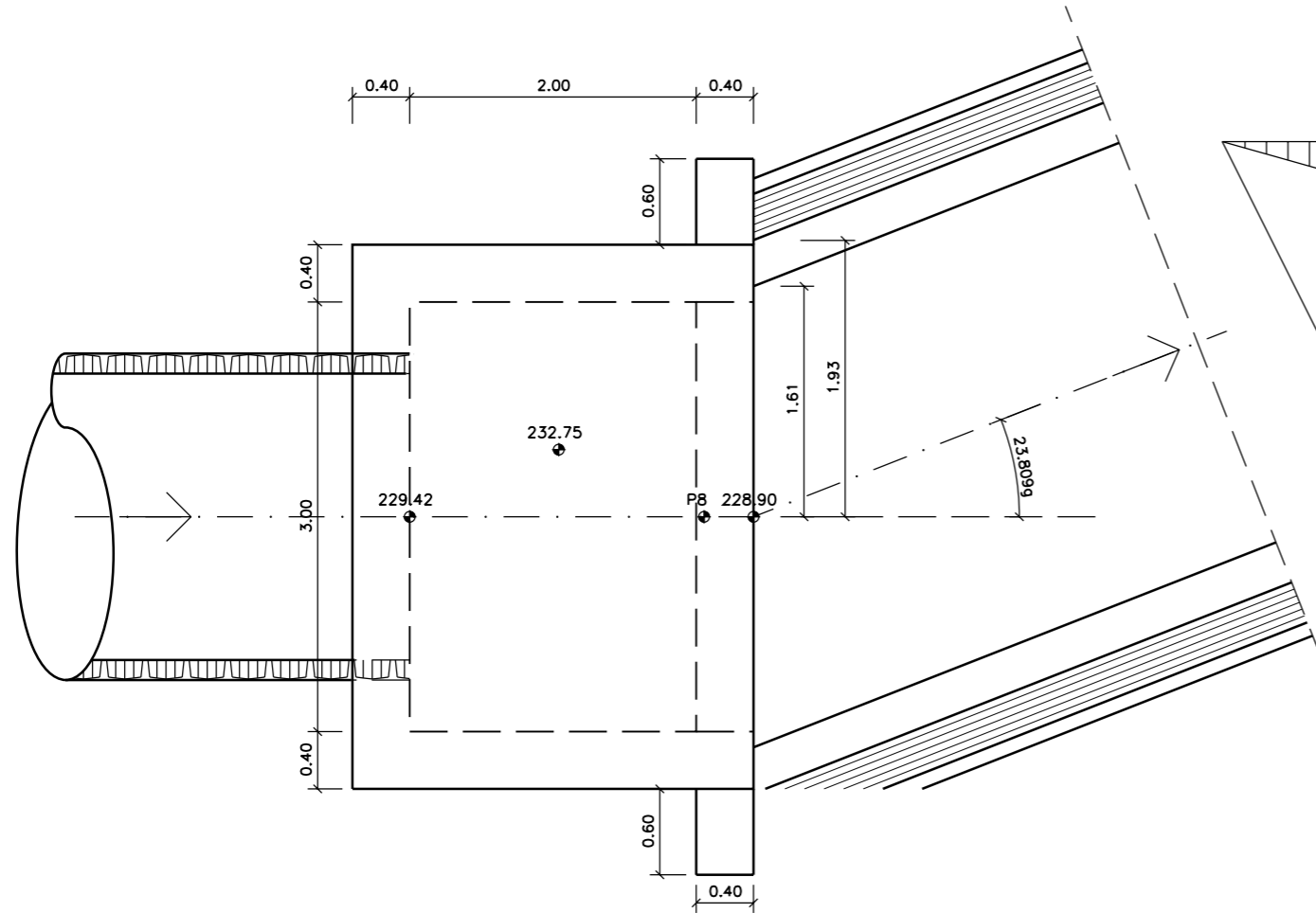
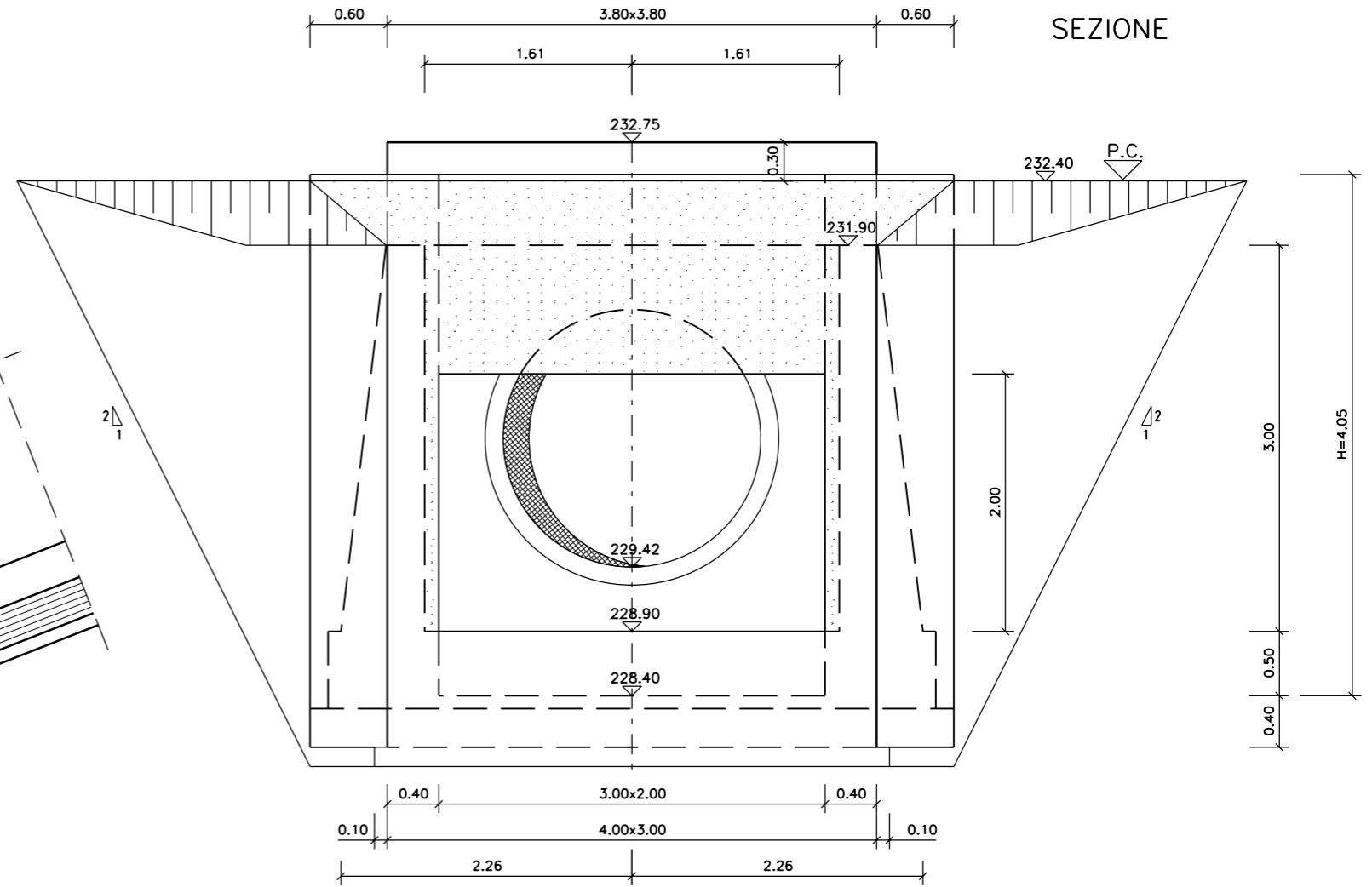


POZZETTO "G"

PIANTA

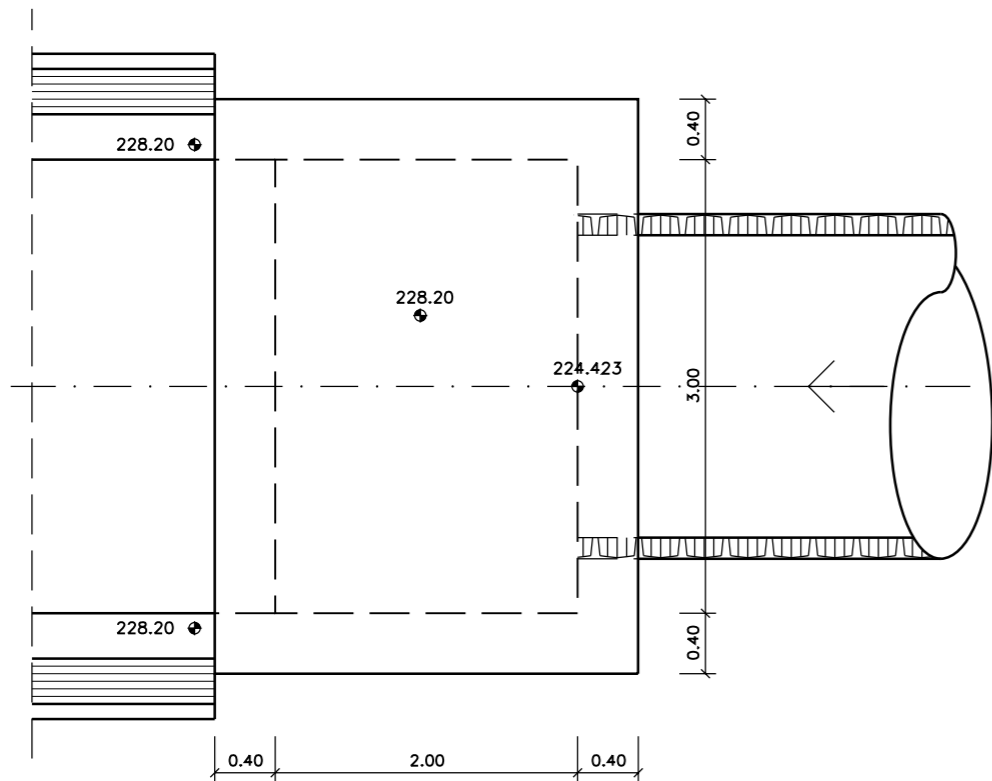


SEZIONE

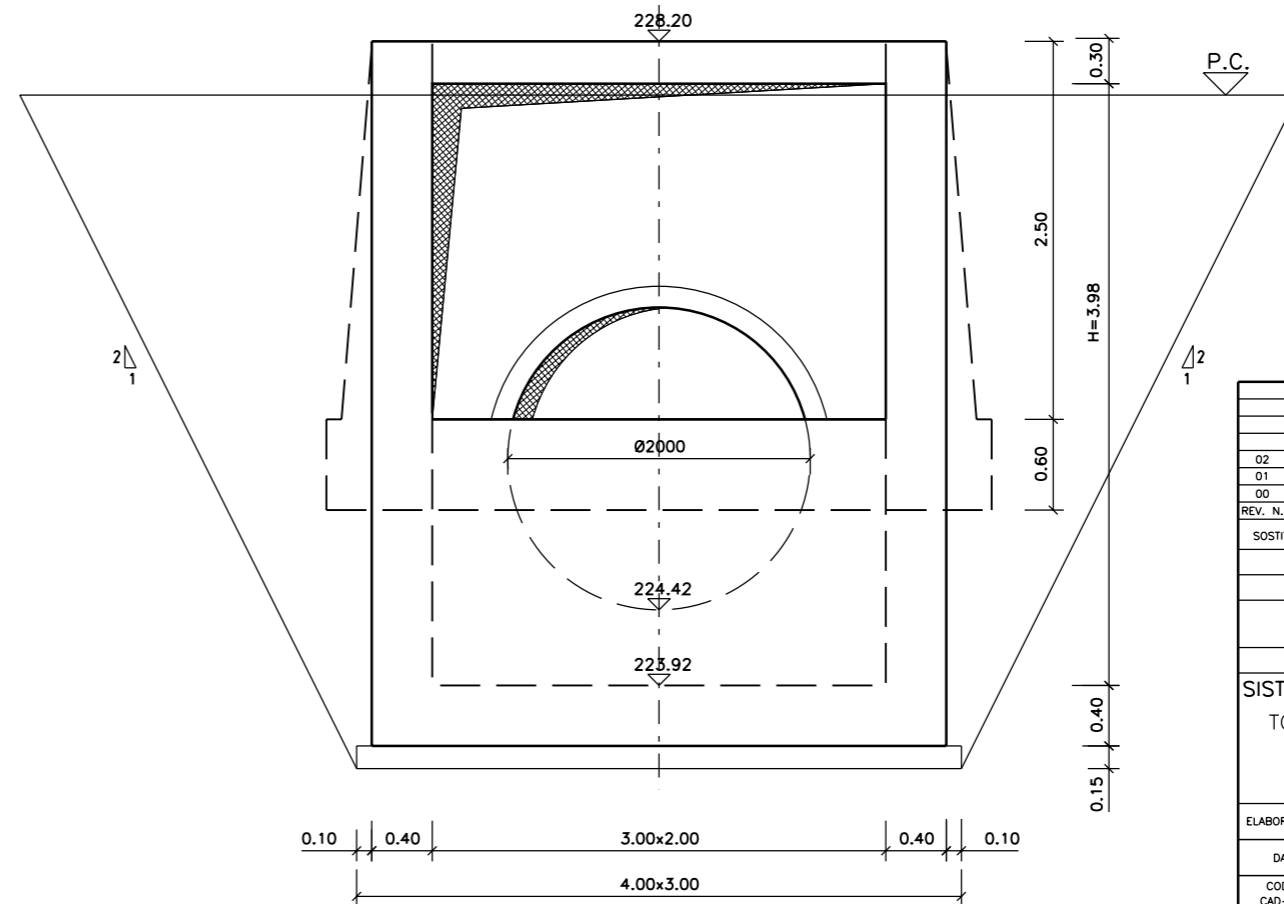


POZZETTO "H"

PIANTA



SEZIONE



NOTE:

PER LE PRESCRIZIONI SUI MATERIALI  
SI RIMANDA ALL'ELABORATO SPECIFICO

0 0.5 1.0 1.5 2.0 2.5 m

REV. N.	DATA	DESCRIZIONE	ELABORATO	VERIFICATO	APPROVATO
02	SET 2012	Conferimento materiali di risulta alla cava Truncalia	PIRONTI	BONETTO	BUSOLA
01	MAR 2011	Adeguamento Normativa	PIRONTI	BONETTO	BUSOLA
00	LUC 2004	Emissione	PIRONTI	BONETTO	MATTAROLO

SOSTITUISCE L'ELABORATO N° \_\_\_\_\_ SOSTITUITO DALL'ELABORATO N° \_\_\_\_\_

**CONSORZIO PER LE AUTOSTRADE SICILIANE**  
**AUTOSTRADA SIRACUSA - GELA**  
**2° TRONCO: ROSOLINI - RAGUSA**  
**LOTTO 9 : "SCICLI"**  
**PROGETTO ESECUTIVO**

**SISTEMAZIONI ED OPERE DI ATTRAVERSAMENTO IDRAULICHE**  
**TOMBINATURA Ø2000 E CANALE CON SEZIONE A "U"**  
**L=3.00x2.50÷3.00 - OPERA 15**  
**POZZETTI G-H - CARPENTERIA**

ELABORATO N.	A18-9-i95	PROGETTAZIONE 
DATA	LUGLIO 2004	
CODICE CAD-FILE	A18-9-i95.dgn	

OPERA PROTETTA AI SENSI DELLA LEGGE 22 APRILE 1941 N. 633 TUTTI I DIRITTI RISERVATI  
 QUALSIASI RIPRODUZIONE ED UTILIZZAZIONE NON AUTORIZZATE SARANNO PERSEGUITE A RIGORE DI LEGGE