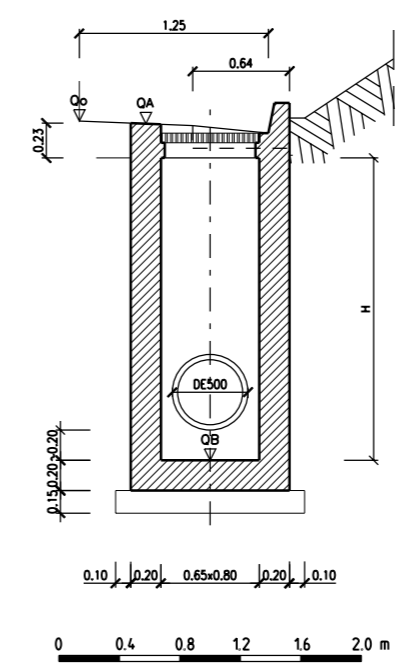


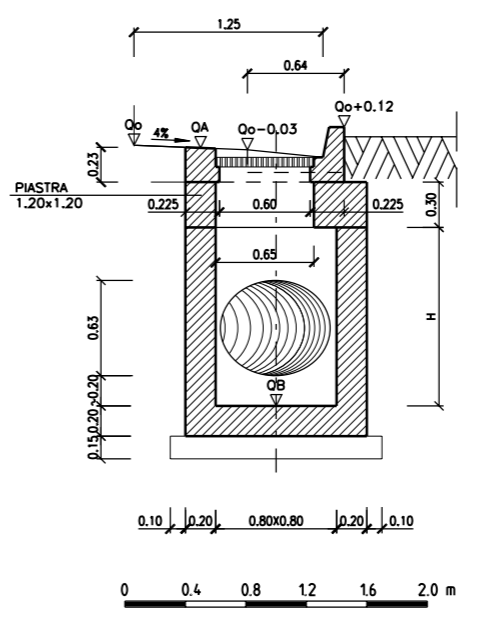
QUOTE DEL TERRENO :	231.26	229.55	228.17	228.00	227.48	227.68	227.33	227.07	226.82
DISTANZE PROGRESSIVE :	0.00	25.00	50.00	75.00	87.50	105.50	124.00	138.00	
DISTANZE PARZIALI :		25.00	25.00	25.00	12.50	18.00	18.50	14.00	
TIPOLOGIA TUBI :	TUBO IN PEaD DE500mm CORRUGATO kN/m <sup>2</sup> 8.00				TUBO IN PEaD DE630mm CORRUGATO kN/m <sup>2</sup> 8.00				
LUNGHEZZA TUBI :		24.20	24.20	24.20	12.40	17.65	17.35	13.85	



SEZIONE POZZETTI:

POZZETTI	QA	QB	Q1	Q2	H
7/G	231.60	228.80	—	229.00	2.57
7/F	229.90	227.41	228.51	227.61	2.26
7/E	228.52	226.05	227.12	226.25	2.24
7/D	228.00	225.80	226.01	226.00	1.97

ToT.m.=9.04  
Hmed.  $\frac{9.04}{4} = 2.26m$

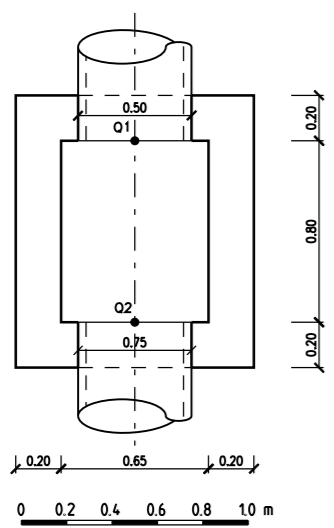


SEZIONE POZZETTI:

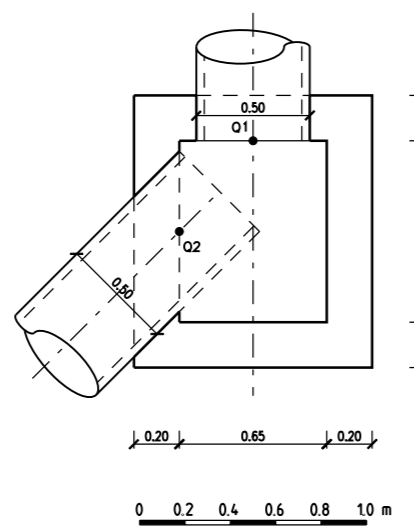
POZZETTI	QA	QB	Q1	Q2	H
7/C	228.19	225.48	225.88	225.68	2.18
7/B	227.85	225.30	225.50	225.49	2.02
7/A	227.59	225.20	225.31	225.30	1.86

ToT.m.=6.06  
Hmed.  $\frac{6.06}{3} = 2.02m$

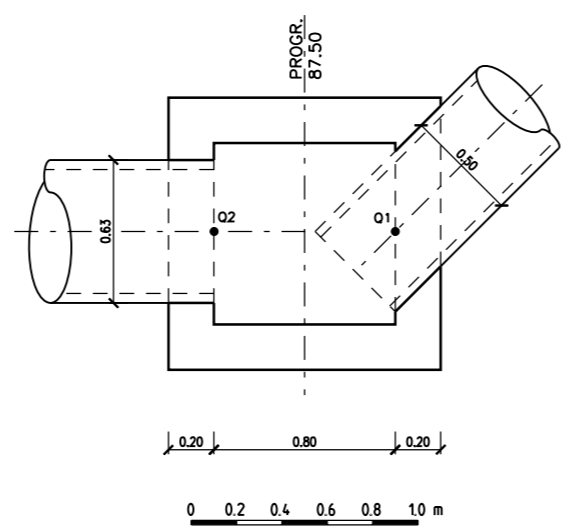
PIANTA POZZETTI 7/E - 7/F - 7/G



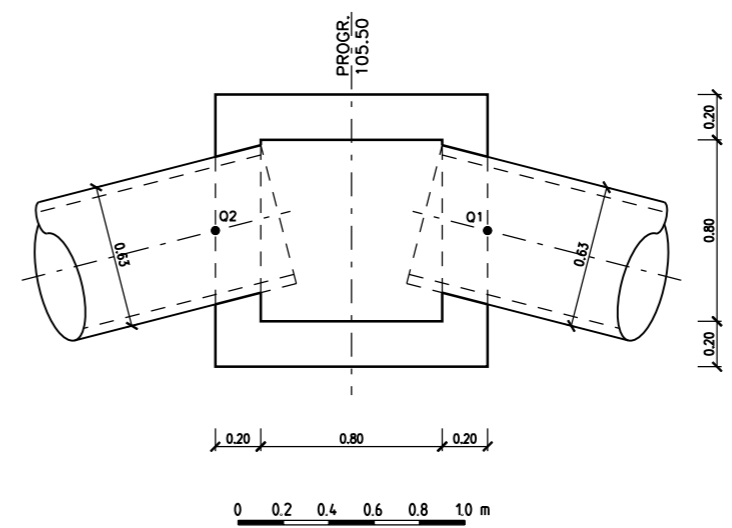
PIANTA POZZETTO 7/D



PIANTA POZZETTO 7/C



PIANTA POZZETTO 7/B



NOTA:  
TUTTI I POZZETTI SONO UBICATI SOTTO CUNETTA  
ALLA FRANCESE E MUNITI  
DI GRIGLIA METALLICA CARRABILE 0.65x0.85

02	SET 2012	Conferimento materiali di risulta alla cava Truncaflia	PIRONTI	BONETTO	BUSOLA
01	MAR 2011	Adeguamento Normativo	PIRONTI	BONETTO	BUSOLA
00	LUG 2004	Emissione	PIRONTI	BONETTO	MATTAROLO
REV. N.	DATA	DESCRIZIONE	ELABORATO	VERIFICATO	APPROVATO
SOSTITUISCE L'ELABORATO N°			SOSTITUITO DALL'ELABORATO N°		
<b>CONSORZIO PER LE AUTOSTRADE SICILIANE</b> <b>AUTOSTRADA SIRACUSA - GELA</b> <b>2° TRONCO: ROSOLINI - RAGUSA</b> <b>LOTTO 9 : "SCICLI"</b> <b>PROGETTO ESECUTIVO</b>					
<b>SISTEMAZIONI ED OPERE DI ATTRAVERSAMENTO IDRAULICHE</b> <b>OPERA N.19bis</b> <b>TOMBINATURA IN PEaD DE630/500mm</b> <b>PROFILO LONGITUDINALE E TIPOLOGIE</b> <b>E DIMENSIONAMENTO POZZETTI</b>					
ELABORATO N.	A18-9-i106		PROGETTAZIONE		
DATA	LUGLIO 2004		IL RESPONSABILE : DOTT. ING. F. BUSOLA		
CODICE CAD-FILE	A18-9-i106.dgn				
<small>OPERA PROTETTA AI SENSI DELLA LEGGE 22 APRILE 1941 N. 633 TUTTI I DIRITTI RISERVATI          QUALSIASI RIPRODUZIONE ED UTILIZZAZIONE NON AUTORIZZATE SARANNO PERSEGUITE A RIDERE DI LEGGE</small>					