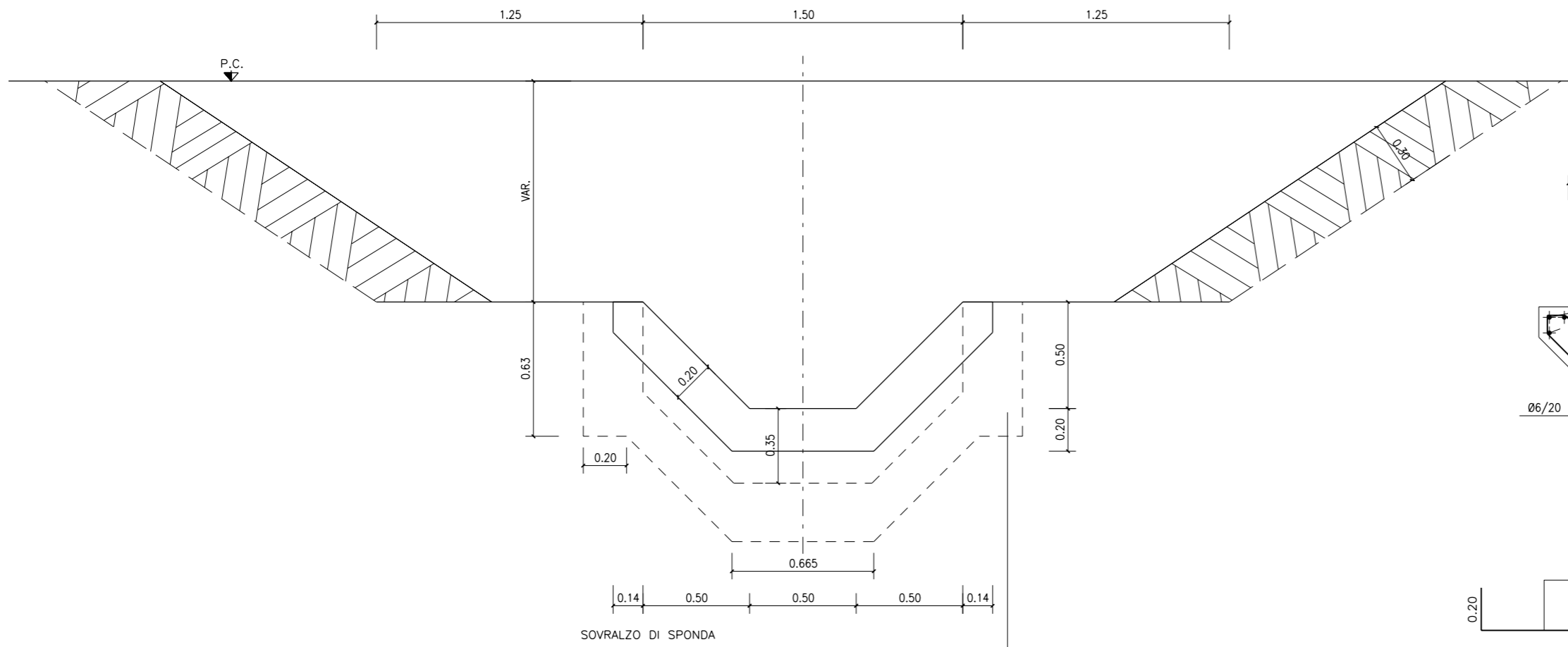


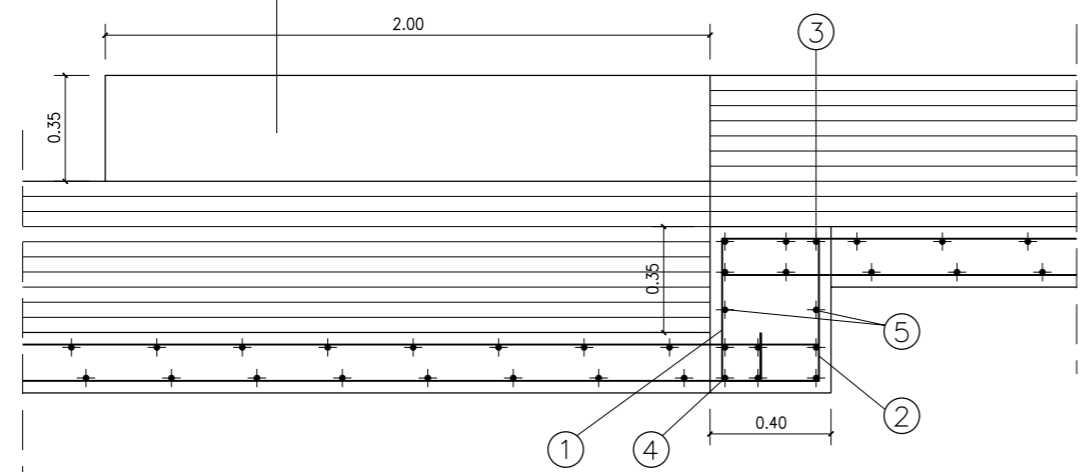
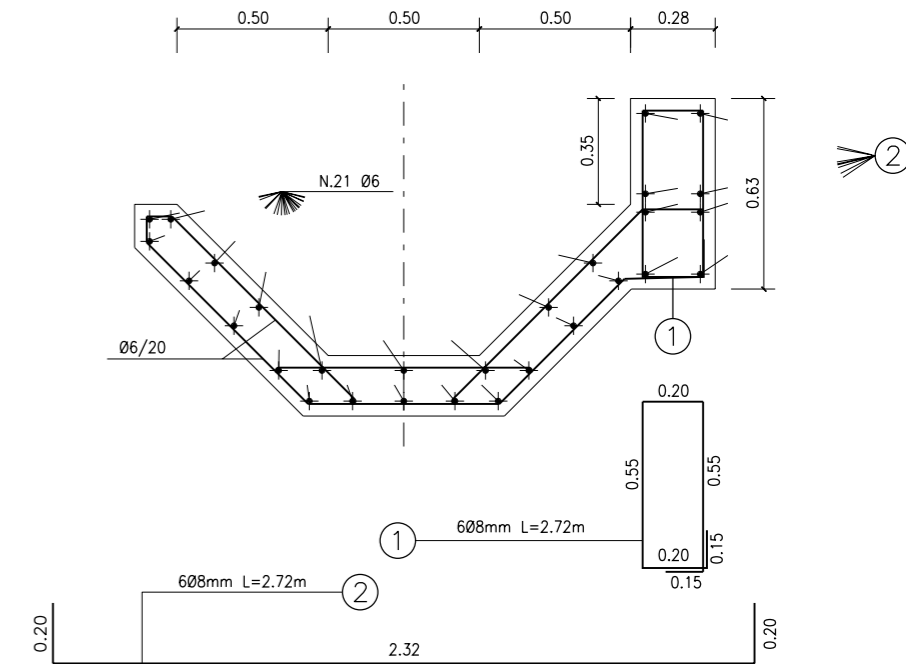
SEZIONE TIPO

0 0.20 0.40 0.60 0.80 1.00 m



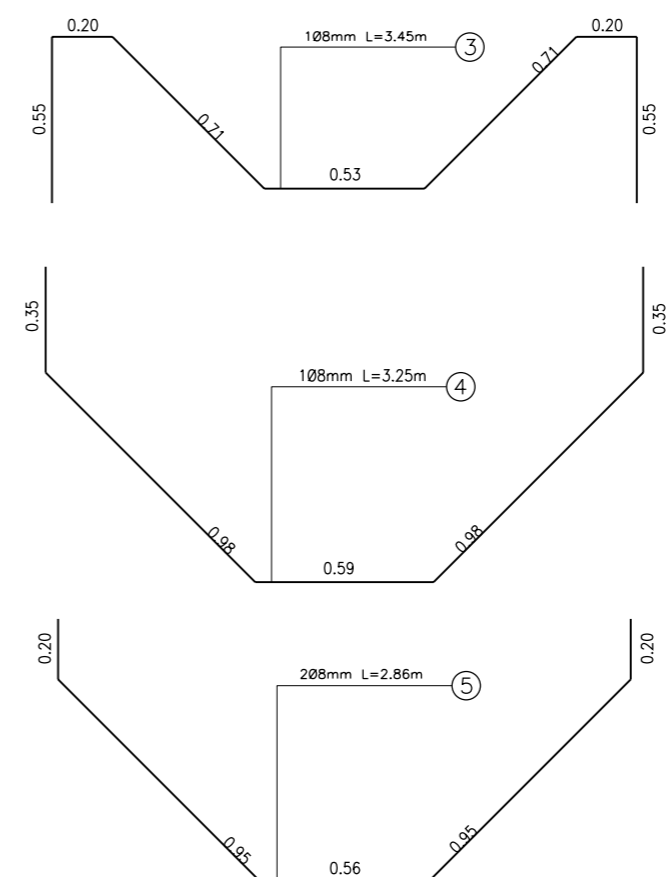
TRATTI CON SOVRALZO DI SPONDA

0 0.20 0.40 0.60 0.80 1.00 m



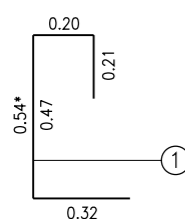
ARMATURA AGGIUNTIVA NEI SALTI DI FONDO

0 0.20 0.40 0.60 0.80 1.00 m

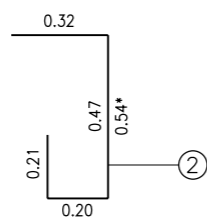


ARMATURA AGGIUNTIVA NEI SALTI DI FONDO

0 0.20 0.40 0.60 0.80 1.00 m



N.3 Ø8mm L=1.20m (sul fondo)
N.4x2 Ø8mm L=1.22m (in sponda)



N.3 Ø8mm L=1.20m (sul fondo)
N.4x2 Ø8mm L=1.22m (in sponda)
*(in sponda)

NOTA:
PER L'ARMATURA DELLA SEZIONE CORRENTE VEDI
CANALETTA TIPO A18-9-is18

REV. N.	DATA	DESCRIZIONE	ELABORATO	VERIFICATO	APPROVATO
02	SET 2012	Conferimento materiali di risulta alla cava Truncafida	PIRONTI	BONETTO	BUSOLA
01	MAR 2011	Adeguamento Normativa	PIRONTI	BONETTO	BUSOLA
00	LUG 2004	Emissione	PIRONTI	BONETTO	MATTAROLO

SOSTITUISCE L'ELABORATO N° _____ SOSTITUITO DALL'ELABORATO N° _____

CONSORZIO PER LE AUTOSTRADIE SICILIANE
AUTOSTRADA SIRACUSA - GELA

2° TRONCO: ROSOLINI - RAGUSA
LOTTO 9 : "SCICLI"

PROGETTO ESECUTIVO

SISTEMAZIONI ED OPERE DI ATTRAVERSAMENTO IDRAULICO
OPERA N. 21 TER
CANALETTA TRAPEZIA TIPO RIVESTITA IN C.A. 0.50/0.50/0.50
SEZIONE TIPO - ARMATURE

ELABORATO N.	A18-9-i137	PROGETTAZIONE	
DATA	LUGLIO 2004	IL RESPONSABILE :	DOTT. ING. F. BUSOLA
CODICE CAD-FILE	A18-9-i137.dgn		

OPERA PROTETTA AI SENSI DELLA LEGGE 22 APRILE 1941 N. 633 TUTTI I DIRITTI RISERVATI
QUALSIASI RIPRODUZIONE ED UTILIZZAZIONE NON AUTORIZZATE SARANNO PERSEGUITE A RIGORE DI LEGGE