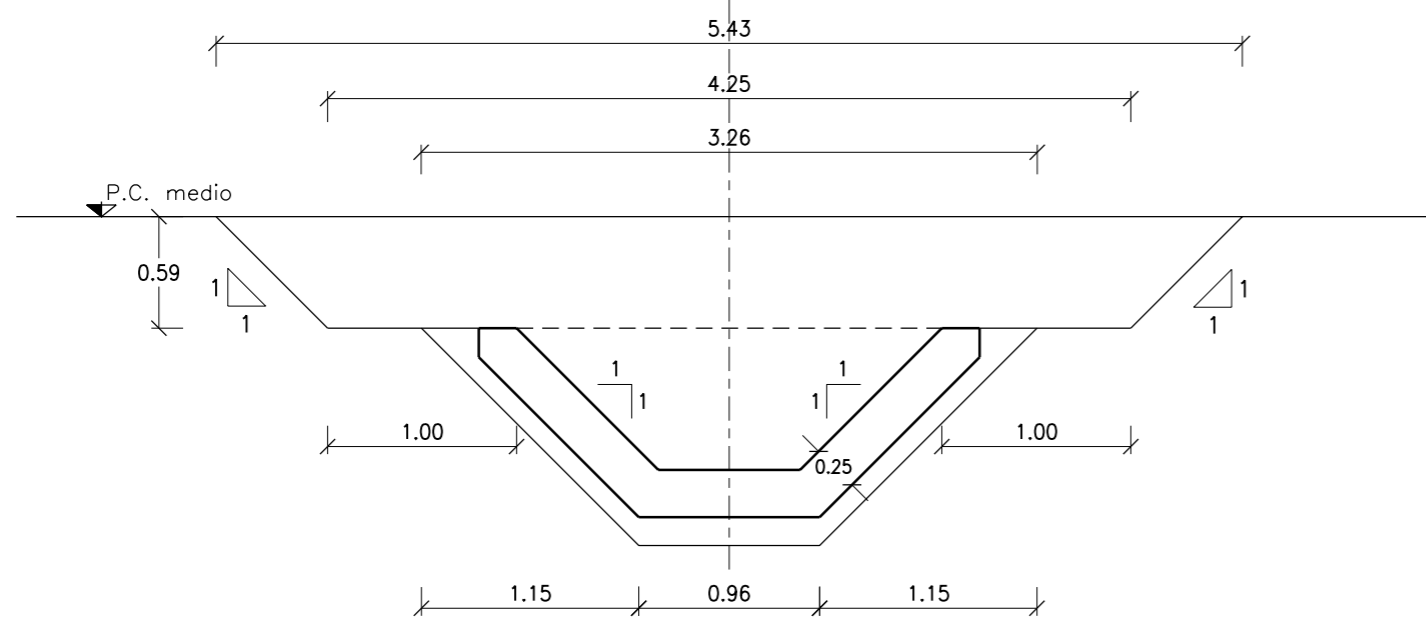
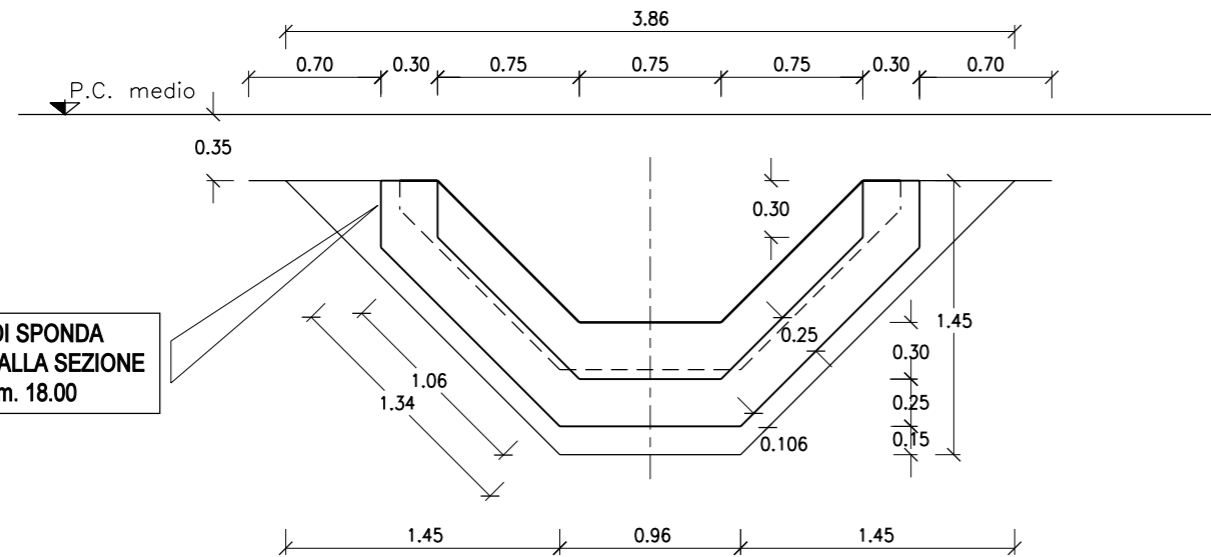


COMPUTO MOVIMENTI DI TERRA

SEZIONE CORRENTE

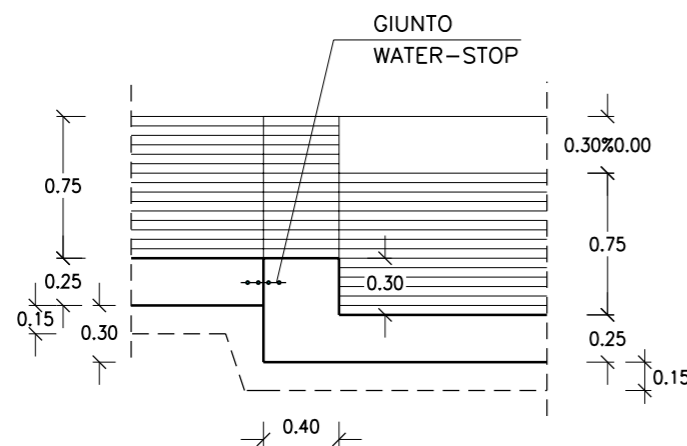


SEZIONE A VALLE DEL SALTO DI FONDO

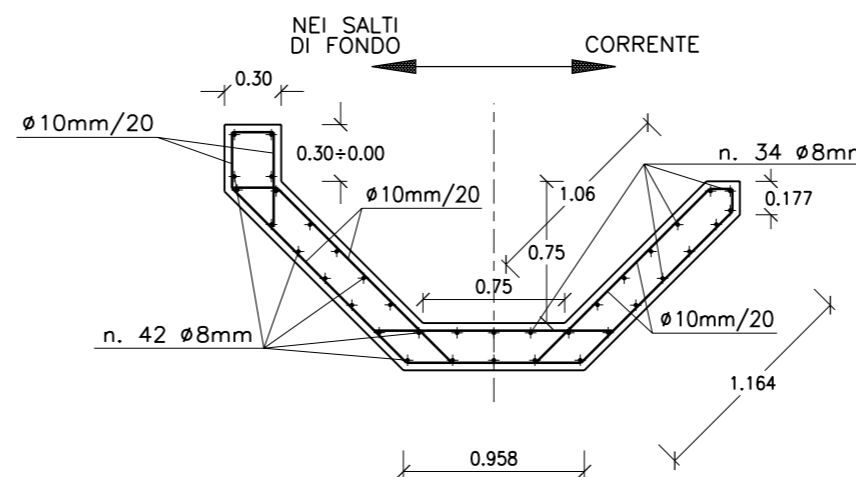


IL SOVRALZO DI SPONDA SI RACCORDA ALLA SEZIONE CORRENTE IN m. 18.00

SALTO DI FONDO TIPO SEZIONE LONGITUDINALE



ARMATURA TIPO



SCAVO TOMBINATURA

- CANNA
 $1/2 (2.15+2.922) \times 1.93 + 1/2 (4.00+5.52) \times 1.518 = m^2 12.12 \times 309.71 = m^3 3753.685$
 - POZZETTO A
 $1/2 (4.80 \times 3.50 + 8.90 \times 7.60) \times 4.10 = m^3 173.102$
 - POZZETTO B+H
 $7 \times 1/2 (3.50 \times 3.50 + 7.65 \times 7.65) \times 4.15 = m^3 1027.971$
 - POZZETTO I
 $1/2 (4.80 \times 3.50 + 8.85 \times 7.55) \times 4.05 = m^3 169.325$
- $= m^3 1370.398$
 $m^3 5124.083$

SCAVO CANALETTA

PARTI RIVESTITE

- SEZIONE CORRENTE
 $1/2 \times (0.96 + 3.26) \times 1.15 = 2.426 m^2 \times 260.49 = m^3 632.943$
- SOVRALZI
 $1/2 (0.96 + 3.86) \times 1.45 = 3.494 m^2 - 2.426 = 1.068 \times 9.00 \times 8 = m^3 76.896$

PARTI OLTRE IL RIVESTIMENTO

- $1/2 (4.25 + 5.43) \times 0.59 \times 116.49 = m^3 332.649$
 - $8 \times 1/2 (4.25 + 4.95) \times 0.35 \times 18.00 = m^3 231.840$
- $m^3 1274.328$
Totale $m^3 6398.411$

RINTERRO TOMBINATURA

- CANNA $1/2 (4.00 + 5.52) \times 1.518 \times 309.71 = m^3 2237.865$
- POZZETI $m^3 1370.398 - (97.403 + 7 \times 26.207) = m^3 1089.546$



REV. N.	DATA	DESCRIZIONE	ELABORATO	VERIFICATO	APPROVATO
02	SET 2012	Conferimento materiali di risulta alla cava Truncaffa	BERINI	BONETTO	CACCIATORI
01	MAR 2011	Adeguamento Normativa	BERINI	BONETTO	CACCIATORI
00	LUG 2004	Emissione	BERINI	BONETTO	CACCIATORI

SOSTITUISCE L'ELABORATO N° _____ SOSTITUITO DALL'ELABORATO N° _____

CONSORZIO PER LE AUTOSTRADIE SICILIANE
AUTOSTRADA SIRACUSA - GELA
2° TRONCO: ROSOLINI - RAGUSA
LOTTO 9: "SCICLI"

PROGETTO ESECUTIVO

SISTEMAZIONI ED OPERE DI ATTRAVERSAMENTO IDRAULICHE
OPERA N. 24 - TOMBINATURA IN PEAD Ø1500 E
CANALETTA TRAPEZIA IN C.A. 0.75+0.70
SEZIONI E PARTICOLARI DELLA CANALETTA
E COMPUTO DEI MOVIMENTI DI TERRA

ELABORATO N.	A18-9-i147	PROGETTAZIONE	
DATA	LUGLIO 2004	IL RESPONSABILE:	DOTT. ING. F. BUSOLA
CODICE CAD-FILE	A18-9-i147.dgn		

OPERA PROTETTA AI SENSI DELLA LEGGE 22 APRILE 1941 N. 633 TUTTI I DIRITTI RISERVATI
 QUALSIASI RIPRODUZIONE ED UTILIZZAZIONE NON AUTORIZZATE SARANNO PERSEGUITE A RIGORE DI LEGGE