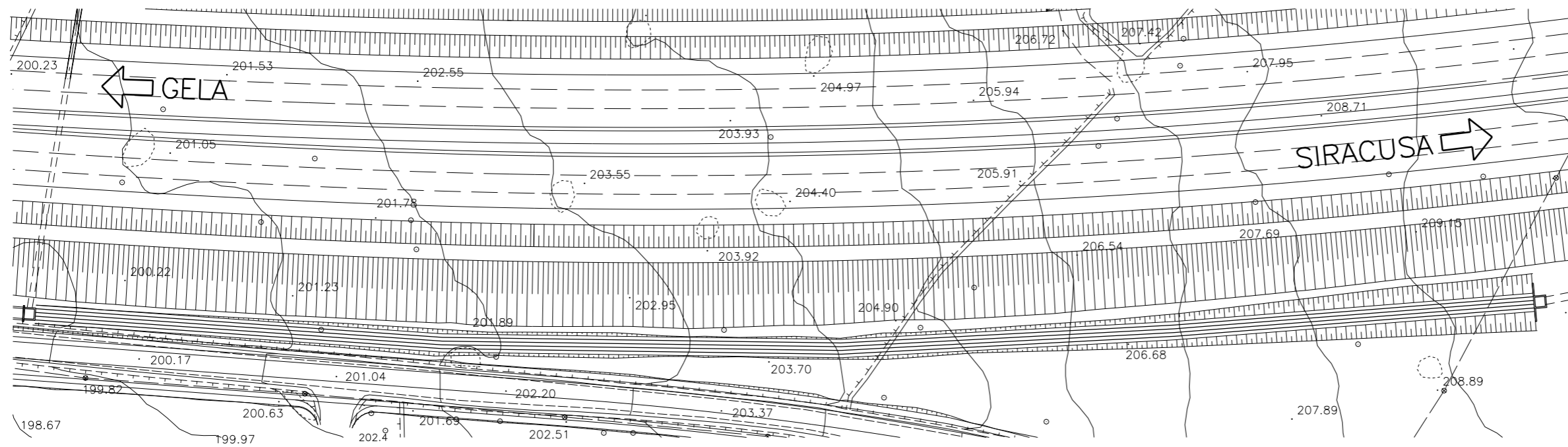


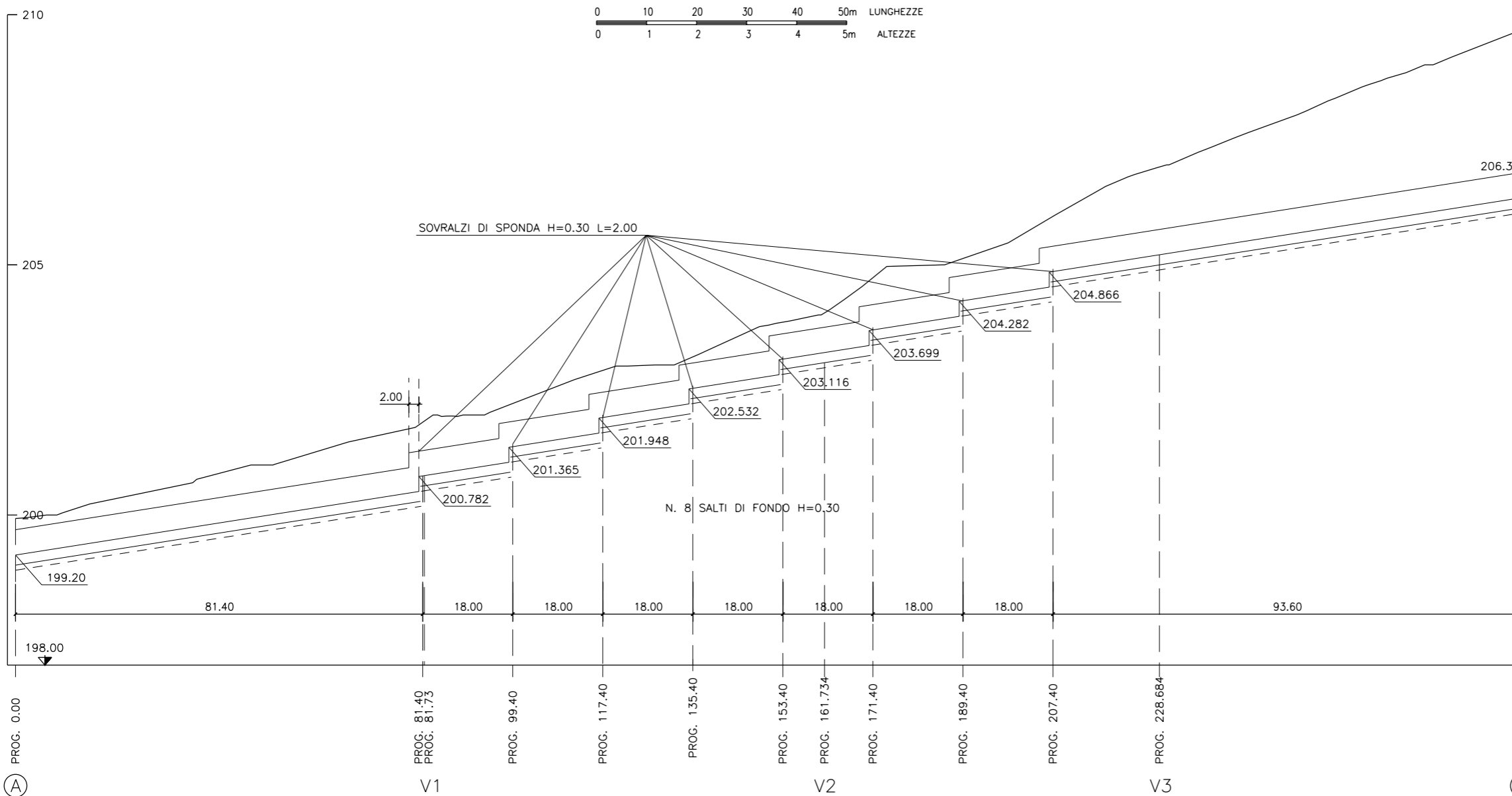
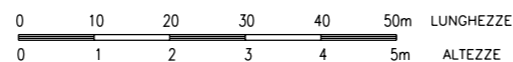
PLANIMETRIA



ELEMENTI NUMERICI DI TRACCIAMENTO

PUNTI N	COORDINATE	
	X	Y
A	114991.585	83772.530
V1	115048.295	83779.502
V2	115083.075	83782.568
V3	115133.897	83785.249
V4	115169.371	83786.076
V5	115193.320	83786.279
B	116391.676	83950.235

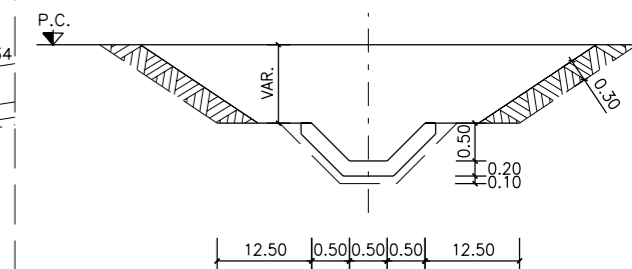
PROFILO LONGITUDINALE



SEZIONE TIPO



VEDASI CANALETTA TIPO
TAV. A-18-9-is18



02	SET 2012	Conferimento materiali di risulta alla cava Truncafilia	PIRONTI	BONETTO	BUSOLA
01	MAR 2011	Adeguamento Normativa	PIRONTI	BONETTO	BUSOLA
00	LUG 2004	Emissione	PIRONTI	BONETTO	MATTAROLO
REV. N.	DATA	DESCRIZIONE	ELABORATO	VERIFICATO	APPROVATO
SOSTITUISCE L'ELABORATO N°			SOSTITUITO DALL'ELABORATO N°		
CONSORZIO PER LE AUTOSTRADIE SICILIANE AUTOSTRADA SIRACUSA - GELA 2° TRONCO: ROSOLINI - RAGUSA LOTTO 9 : "SCICLI" PROGETTO ESECUTIVO					
SISTEMAZIONI ED OPERE DI ATTRAVERSAMENTO IDRAULICO					
OPERA N. 24 BIS					
CANALETTA TRAPEZIA TIPO RIVESTITA IN C.A. 0.50/0.50/0.50					
PLANIMETRIA - PROFILO LONGITUDINALE					
SEZIONE TIPO - ELEMENTI NUMERICI DI TRACCIAMENTO					
ELABORATO N.	A18-9-i139		PROGETTAZIONE		
DATA	LUGLIO 2004				
CODICE CAD-FILE	A18-9-i139.dgn		IL RESPONSABILE : DOTT. ING. F. BUSOLA		
<small>OPERA PROTETTA AI SENSI DELLA LEGGE 22 APRILE 1941 N. 633 TUTTI I DIRITTI RISERVATI QUALSIASI RIPRODUZIONE ED UTILIZZAZIONE NON AUTORIZZATE SARANNO PERSEGUITE A RIGORE DI LEGGE</small>					