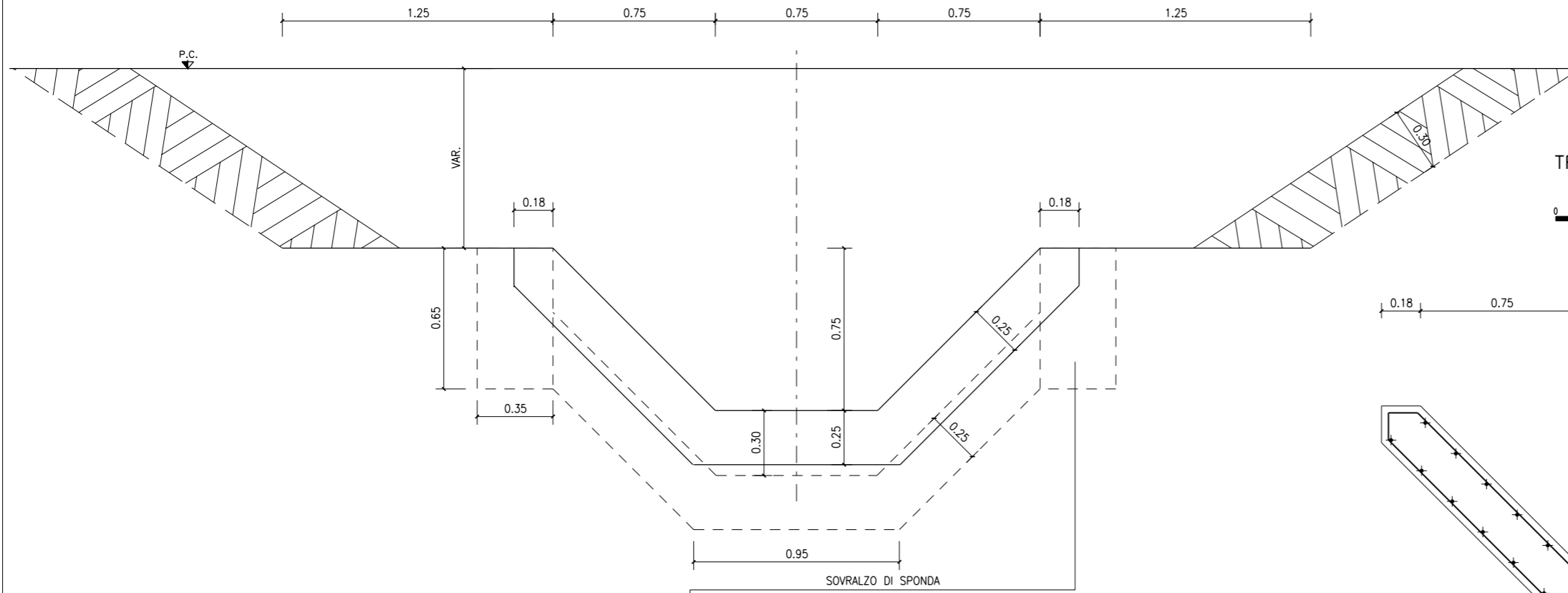
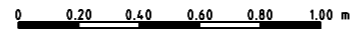
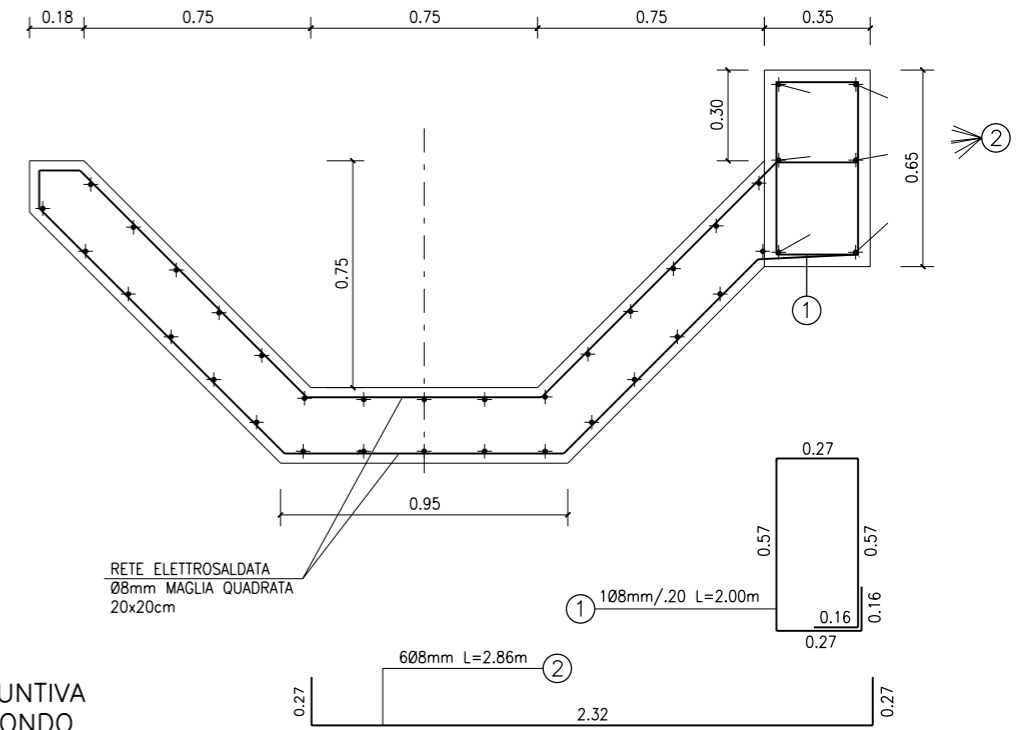


SEZIONE TIPO



TRATTI CON SOVRALZO DI SPONDA

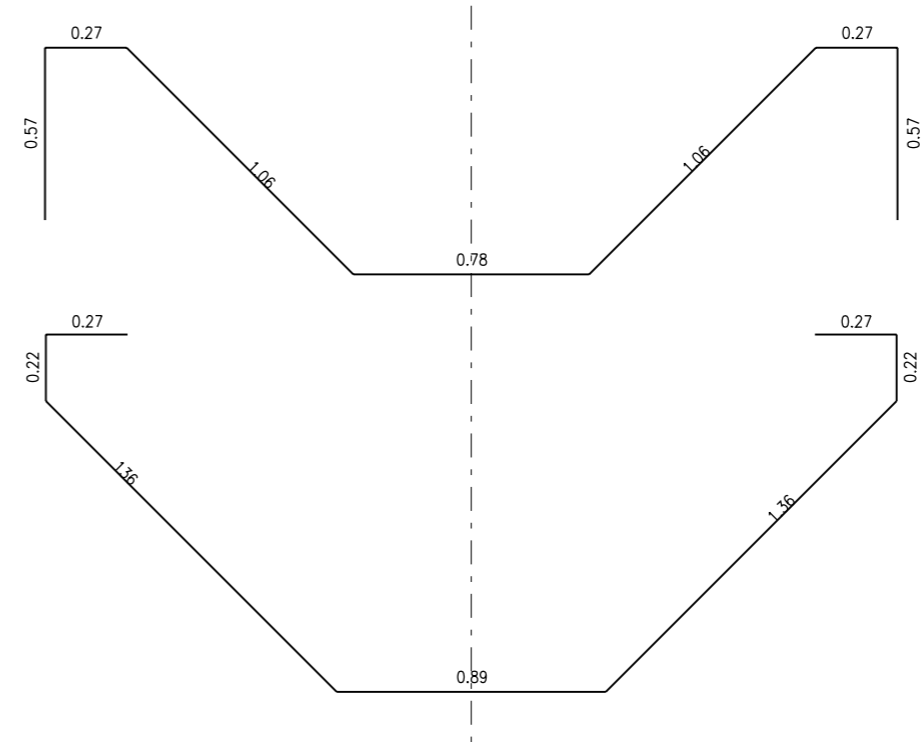


RETE ELETTROSALDATA  
Ø8mm MAGLIA QUADRATA  
20x20cm

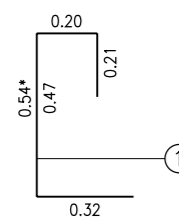
① 108mm/.20 L=2.00m

② 608mm L=2.86m

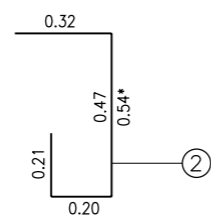
ARMATURA AGGIUNTIVA NEI SALTI DI FONDO



ARMATURA AGGIUNTIVA NEI SALTI DI FONDO



① N.4 Ø8mm L=1.20m (sul fondo)  
N.5x2 Ø8mm L=1.30m (in sponda)



② N.4 Ø8mm L=1.20m (sul fondo)  
N.5x2 Ø8mm L=1.30m (in sponda)  
\*(in sponda)

02	SET 2012	Conferimento materiali di risulta alla cava Truncaflia	PIRONTI	BONETTO	BUSOLA
01	MAR 2011	Adeguamento Normativo	PIRONTI	BONETTO	BUSOLA
00	LUG 2004	Emissione	PIRONTI	BONETTO	MATTAROLO
REV. N.	DATA	DESCRIZIONE	ELABORATO	VERIFICATO	APPROVATO
SOSTITUISCE L'ELABORATO N°			SOSTITUITO DALL'ELABORATO N°		
<b>CONSORZIO PER LE AUTOSTRADIE SICILIANE</b>					
<b>AUTOSTRADA SIRACUSA - GELA</b>					
<b>2° TRONCO: ROSOLINI - RAGUSA</b>					
<b>LOTTO 9 : "SCICLI"</b>					
<b>PROGETTO ESECUTIVO</b>					
<b>SISTEMAZIONI ED OPERE DI ATTRAVERSAMENTO IDRAULICO</b>					
<b>OPERA N. 24 BIS</b>					
<b>CANALETTA TRAPEZIA TIPO RIVESTITA IN C.A. 0.50/0.50/0.50</b>					
<b>SEZIONE TIPO - ARMATURE</b>					
ELABORATO N.	A18-9-i140		PROGETTAZIONE		
DATA	LUGLIO 2004		IL RESPONSABILE : DOTT. ING. F. BUSOLA		
CODICE CAD-FILE	A18-9-i140.dgn				
<small>OPERA PROTETTA AI SENSI DELLA LEGGE 22 APRILE 1941 N. 633 TUTTI I DIRITTI RISERVATI QUALSIASI RIPRODUZIONE ED UTILIZZAZIONE NON AUTORIZZATE SARANNO PERSEGUITE A RIGORE DI LEGGE</small>					