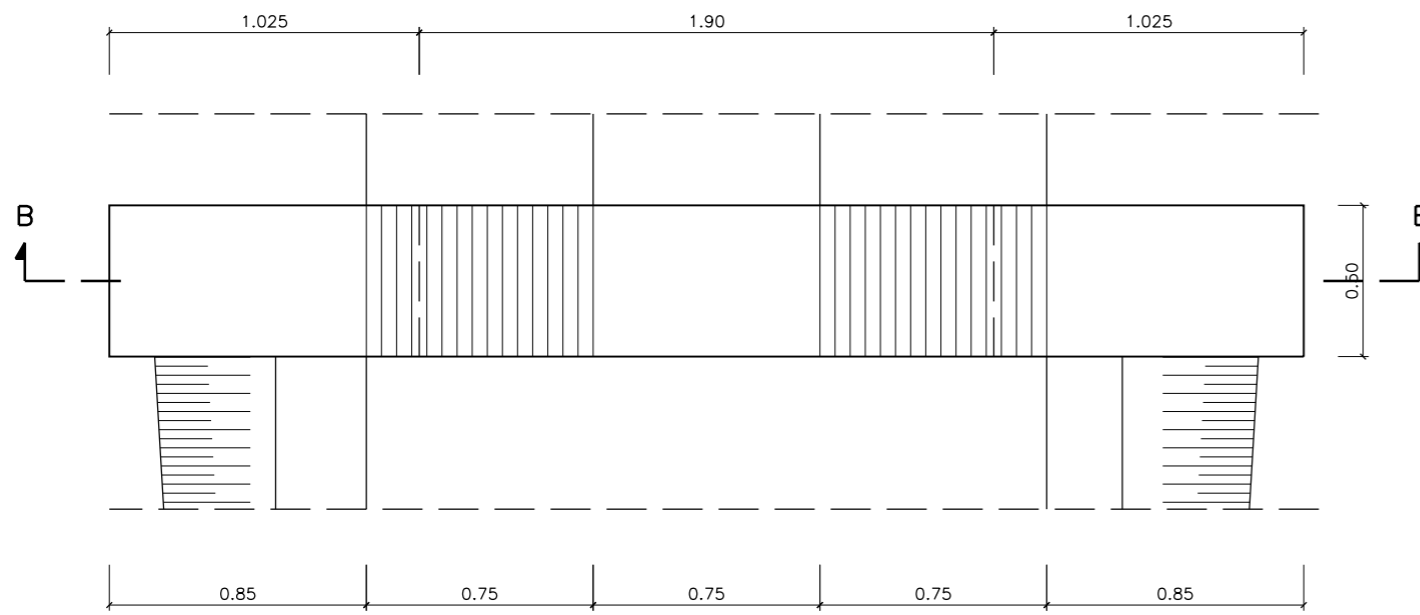
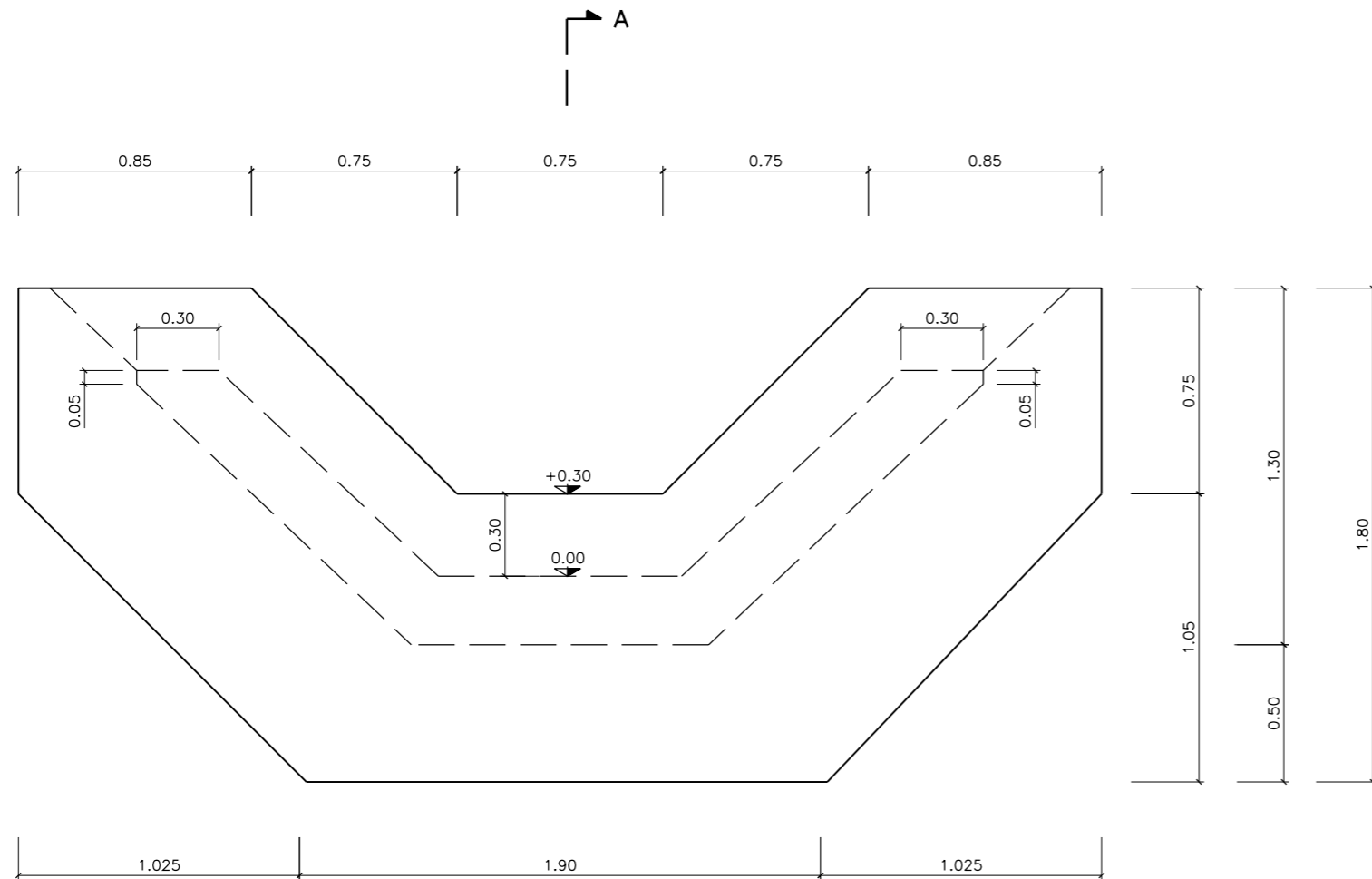


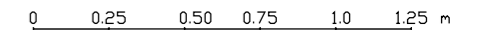
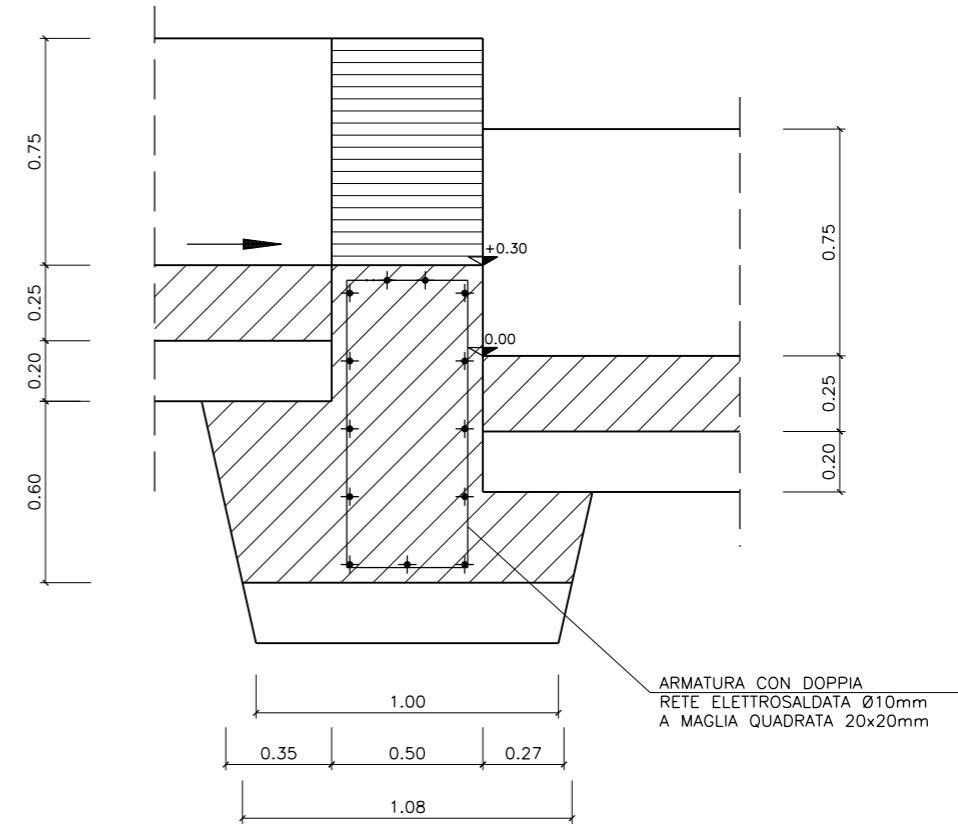
PIANTA



SEZIONE B-B



SEZIONE A-A



02	SET 2012	Conferimento materiali di risulta alla cava Truncafile	PIRONTI	BONETTO	BUSOLA
01	MAG 2011	Adeguamento Normativa	PIRONTI	BONETTO	BUSOLA
00	LUG 2004	Emissione	PIRONTI	BONETTO	MATTAROLO
REV. N.	DATA	DESCRIZIONE	ELABORATO	VERIFICATO	APPROVATO
SOSTITUISCE L'ELABORATO N°			SOSTITUITO DALL'ELABORATO N°		
CONSORZIO PER LE AUTOSTRADE SICILIANE AUTOSTRADA SIRACUSA - GELA 2° TRONCO: ROSOLINI - RAGUSA LOTTO 9 : "SCICLI"					
<b>PROGETTO ESECUTIVO</b> SISTEMAZIONI ED OPERE DI ATTRAVERSAMENTO IDRAULICHE OPERA N.26bis CANALE TRAPEZIO RIVESTITO IN C.A. 0.75/0.75/0.75 E TOMBINATURA Ø1200 IN PEAD TAGLIONE TIPO PER SALTO DI FONDO DI H=0.30					
ELABORATO N.	A18-9-i148e	PROGETTAZIONE			
DATA	LUGLIO 2004	IL RESPONSABILE : DOTT. ING. F. BUSOLA			
CODICE CAD-FILE	A18-9-i148e.dgn				
OPERA PROTETTA AI SENSI DELLA LEGGE 22 APRILE 1941 N. 633 TUTTI I DIRITTI RISERVATI QUALSIASI RIPRODUZIONE ED UTILIZZAZIONE NON AUTORIZZATE SARANNO PERSEGUITE A RIGORE DI LEGGE					