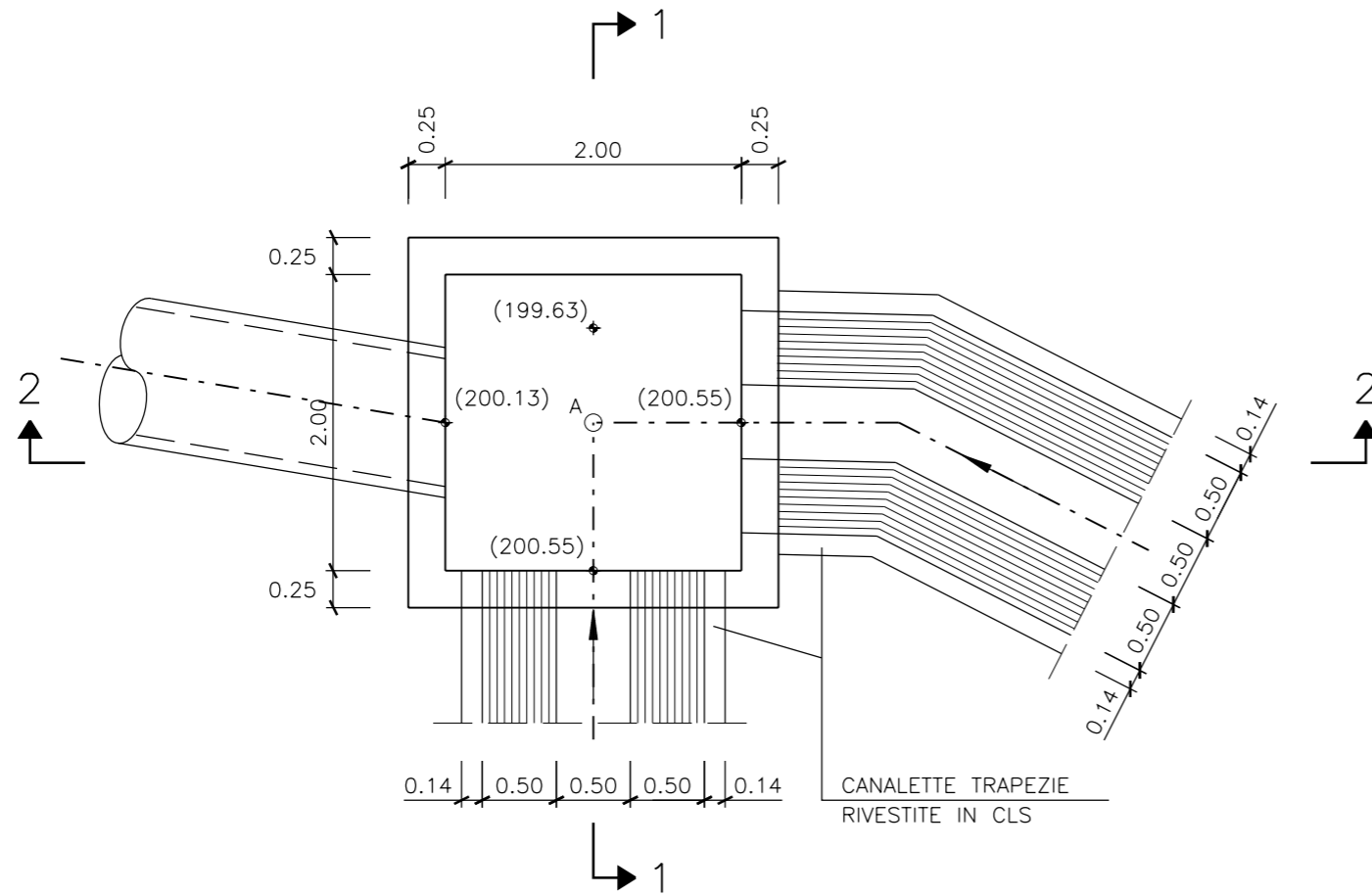
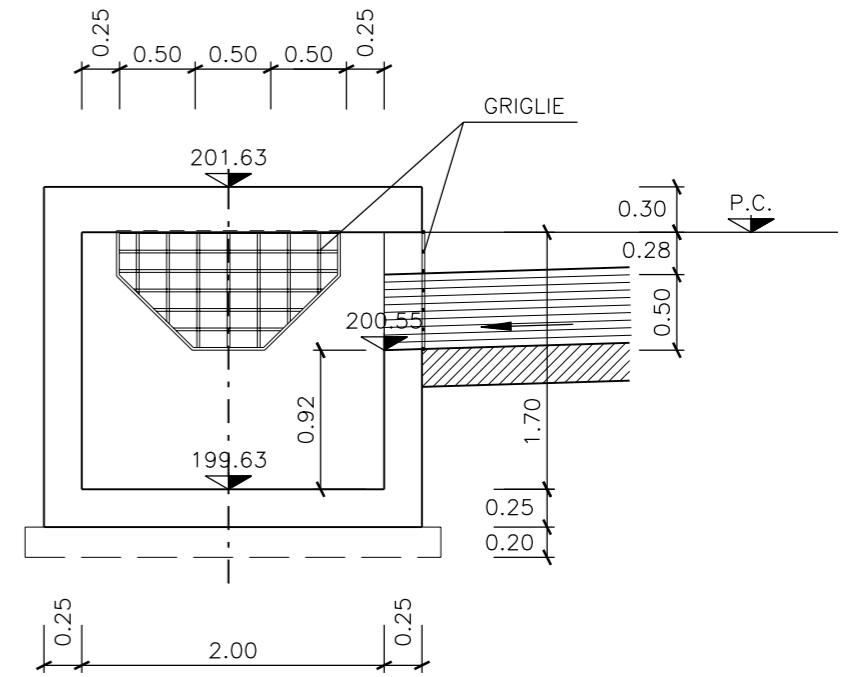


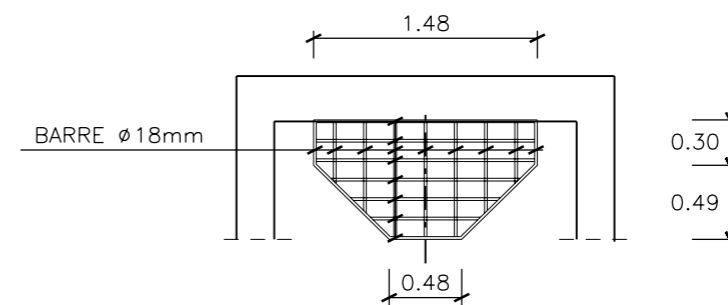
PIANTA



SEZIONE 1-1

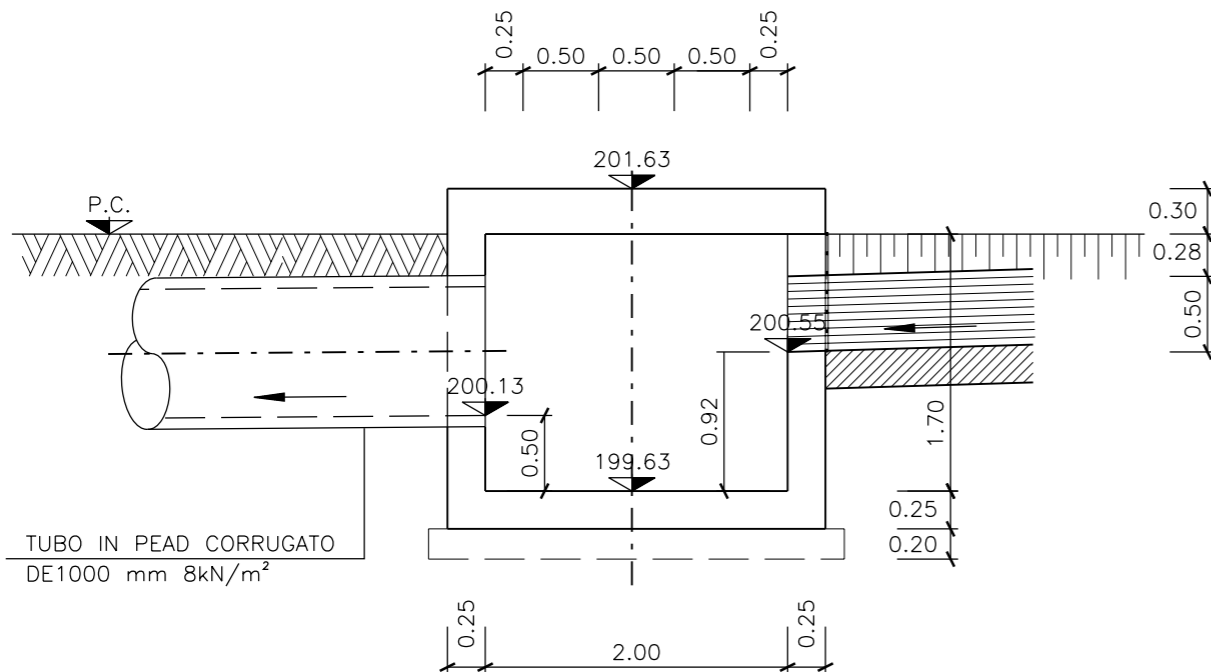


PARTICOLARE



PESO GRIGLIA kg 26.84
 ZANCATURE kg 1.16
 PESO TOTALE kg 28.00

SEZIONE 2-2



ARMATURA CON DOPPIA RETE
 ELETTROSALDATA ϕ 12mm A MAGLIA QUADRATA
 cm 20X20



02	SET 2012	Conferimento materiali di risulta alla cava Truncafilo	PIRONTI	BONETTO	BUSOLA
01	MAR 2011	Adeguamento Normativa	PIRONTI	BONETTO	BUSOLA
00	LUG 2004	Emissione	PIRONTI	BONETTO	MATTAROLO
REV. N.	DATA	DESCRIZIONE	ELABORATO	VERIFICATO	APPROVATO
SOSTITUISCE L'ELABORATO N°			SOSTITUITO DALL'ELABORATO N°		
CONSORZIO PER LE AUTOSTRADIE SICILIANE AUTOSTRADA SIRACUSA - GELA 2° TRONCO: ROSOLINI - RAGUSA LOTTO 9 : "SCICLI" PROGETTO ESECUTIVO					
SISTEMAZIONI ED OPERE DI ATTRAVERSAMENTO IDRAULICHE OPERA N.27 TOMBINO IN PEAD DEϕ1000 ALLA PROGR. 4859.38 POZZETTO DI IMBOCCO - PIANTE E SEZIONI					
ELABORATO N.	A18-9-i149b		PROGETTAZIONE		
DATA	LUGLIO 2004				
CODICE CAD-FILE	A18-9-i149b.dgn		IL RESPONSABILE : DOTT. ING. F. BUSOLA		
<small>OPERA PROTETTA AI SENSI DELLA LEGGE 22 APRILE 1941 N. 633 TUTTI I DIRITTI RISERVATI QUALSIASI RIPRODUZIONE ED UTILIZZAZIONE NON AUTORIZZATE SARANNO PERSEGUITE A RIGORE DI LEGGE</small>					