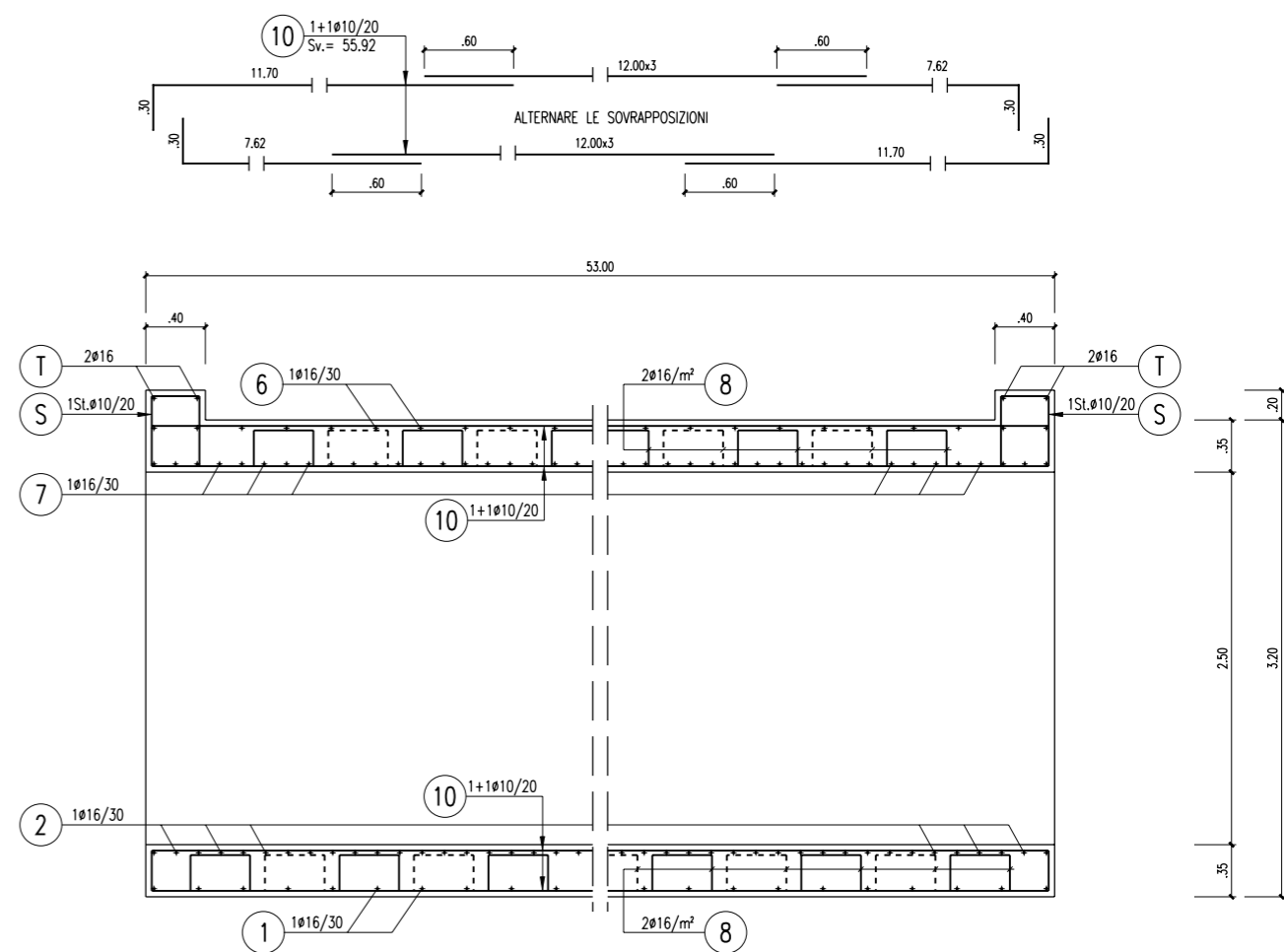
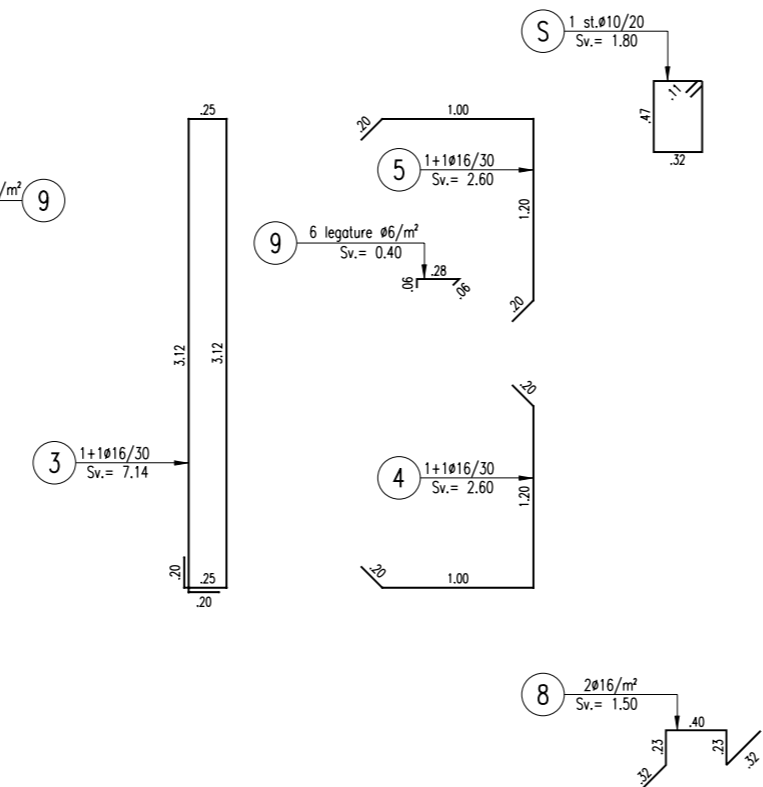
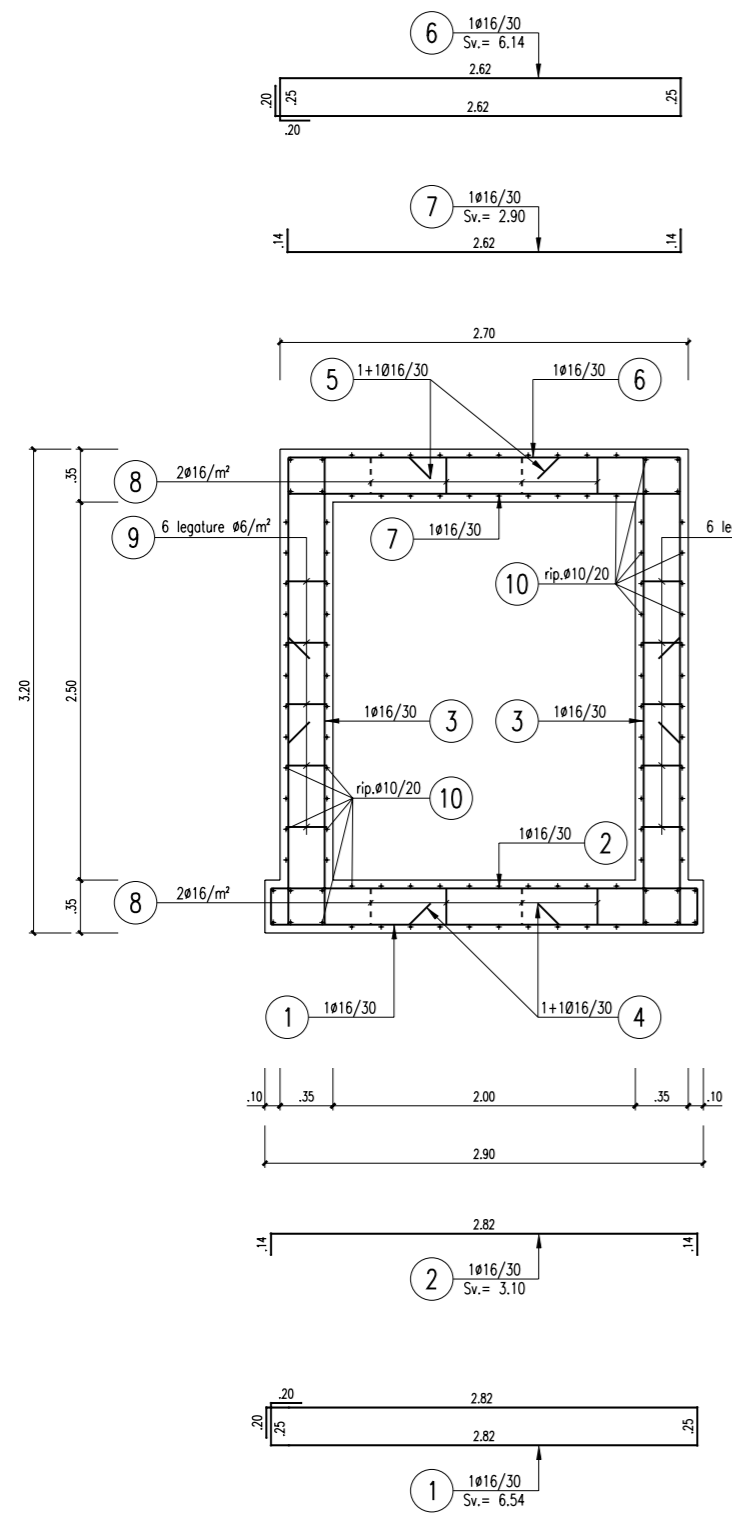


SEZIONE TRASVERSALE

SEZIONE LONGITUDINALE



NOTA:
PER LE PRESCRIZIONI SUI MATERIALI
SI RIMANDA ALL'ELABORATO SPECIFICO



QUANTITA' RIFERITE A 1m DI MANUFATTO				
ACCIAIO		DIAMETRO		QUANTITA'
pos.	n°	Ø	m	porziosi Kg
1	3.33	16	6.54	21.78
2	3.33	16	3.10	10.32
3	6.67	16	7.14	47.62
4	6.67	16	2.60	17.34
5	6.67	16	2.60	17.34
6	3.33	16	6.14	20.45
7	3.33	16	2.90	9.66
8	8	16	1.50	12.00
9	30	6	.40	12.00
10	108	10	1.05	113.40
ml per diametro		12.00	113.40	156.51
peso kg/ml		.222	.617	1.578
kg per diametro		2.66	69.97	246.97
CALCESTRUZZO		3.71m³/m		

02	SET 2012	Conferimento materiali di risulta alla cava Truncafilo	SEMPREBON	PEZZINI	BUSOLA
01	MAR 2011	Adeguamento Normativa	BIANCHINI	PEZZINI	BUSOLA
00	LUG 2004	Emissione	PIRONTI	BONETTO	VERSACE
REV. N.	DATA	DESCRIZIONE	ELABORATO	VERIFICATO	APPROVATO
SOSTITUISCE L'ELABORATO N°			SOSTITUITO DALL'ELABORATO N°		
CONSORZIO PER LE AUTOSTRADE SICILIANE AUTOSTRADA SIRACUSA - GELA 2° TRONCO: ROSOLINI - RAGUSA LOTTO 9 : "SCICLI"					
PROGETTO ESECUTIVO					
SISTEMAZIONI ED OPERE DI ATTRAVERSAMENTO IDRAULICHE OPERA N. 27bis - CANALETTA SEZIONE A "U" L=2.00x2.00 E SCATOLARI L=2.00x1.50 E 2.00x2.50 MANUFATTO SCATOLARE 2,0x2,5m RICOPRIMENTO 5,00m -ARMATURA-					
ELABORATO N.	A18-9-i160		PROGETTAZIONE		
DATA	LUGLIO 2004		IL RESPONSABILE : DOTT. ING. F. BUSOLA		
CODICE CAD-FILE	A18-9-i160.dwg				
OPERA PROGETTA AI SENSI DELLA LEGGE 22 APRILE 1941 N. 633 TUTTI I DIRITTI RISERVATI QUALSIASI RIPRODUZIONE ED UTILIZZAZIONE NON AUTORIZZATE SARANNO PERSEGUITE A RIGORE DI LEGGE					