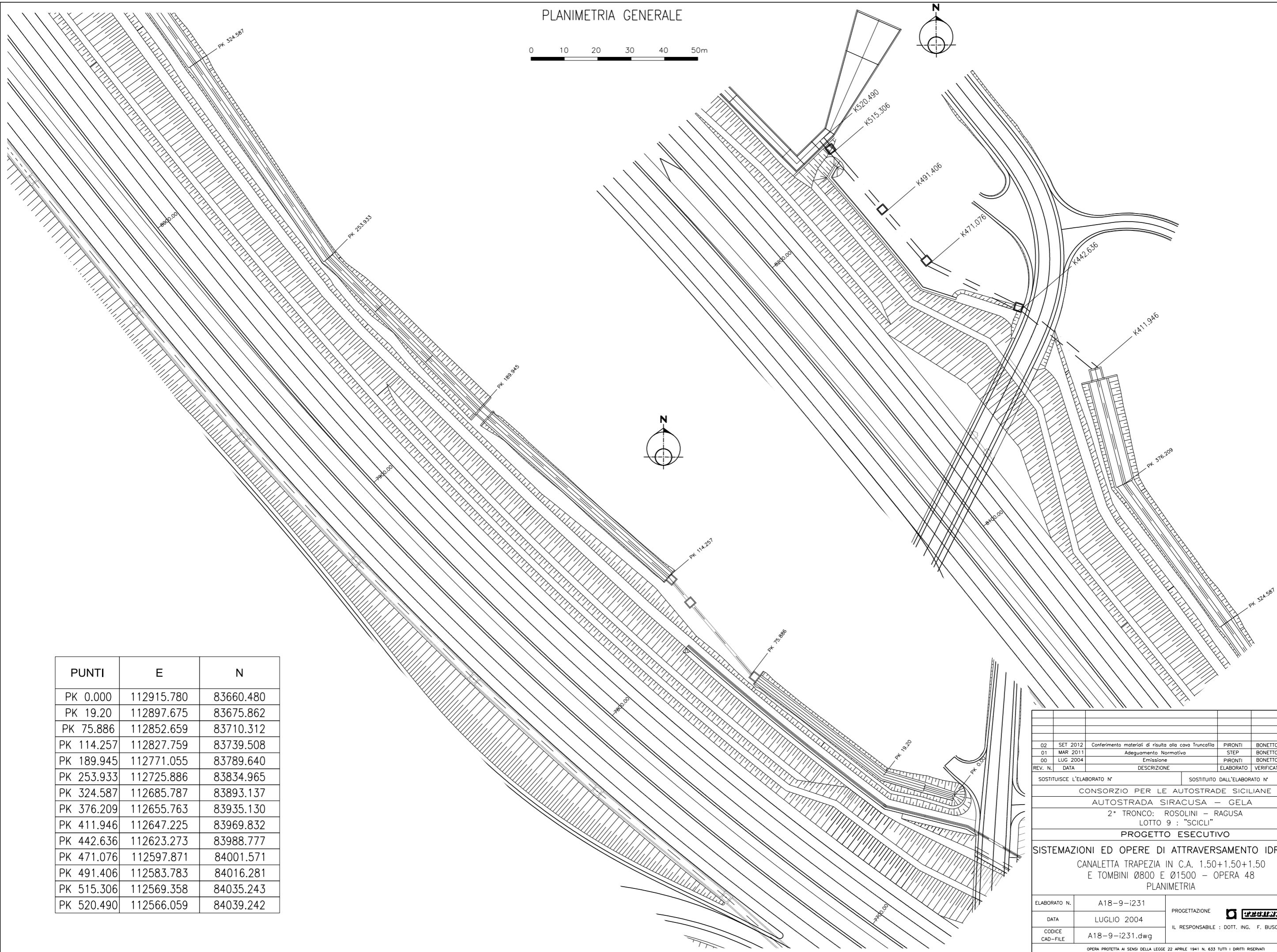


PLANIMETRIA GENERALE

0 10 20 30 40 50m



PUNTI	E	N
PK 0.000	112915.780	83660.480
PK 19.20	112897.675	83675.862
PK 75.886	112852.659	83710.312
PK 114.257	112827.759	83739.508
PK 189.945	112771.055	83789.640
PK 253.933	112725.886	83834.965
PK 324.587	112685.787	83893.137
PK 376.209	112655.763	83935.130
PK 411.946	112647.225	83969.832
PK 442.636	112623.273	83988.777
PK 471.076	112597.871	84001.571
PK 491.406	112583.783	84016.281
PK 515.306	112569.358	84035.243
PK 520.490	112566.059	84039.242

02	SET 2012	Conferimento materiali di risulta alla cava Truncaffa	PIRONTI	BONETTO	BUSOLA
01	MAR 2011	Adeguamento Normativa	STEP	BONETTO	BUSOLA
00	LUG 2004	Emissione	PIRONTI	BONETTO	MATTAROLO
REV. N.	DATA	DESCRIZIONE	ELABORATO	VERIFICATO	APPROVATO
SOSTITUISCE L'ELABORATO N°			SOSTITUITO DALL'ELABORATO N°		
CONSORZIO PER LE AUTOSTRADE SICILIANE AUTOSTRADA SIRACUSA - GELA 2° TRONCO: ROSOLINI - RAGUSA LOTTO 9 : "SCICLI" PROGETTO ESECUTIVO					
SISTEMAZIONI ED OPERE DI ATTRAVERSAMENTO IDRAULICHE CANALETTA TRAPEZIA IN C.A. 1.50+1.50+1.50 E TOMBINI Ø800 E Ø1500 - OPERA 48 PLANIMETRIA					
ELABORATO N.	A18-9-i231		PROGETTAZIONE		
DATA	LUGLIO 2004		IL RESPONSABILE : DOTT. ING. F. BUSOLA		
CODICE CAD-FILE	A18-9-i231.dwg				
OPERA PROTETTA AI SENSI DELLA LEGGE 22 APRILE 1941 N. 633 TUTTI I DIRITTI RISERVATI QUALSIASI RIPRODUZIONE ED UTILIZZAZIONE NON AUTORIZZATE SARANNO PERSEGUITE A RIGORE DI LEGGE					