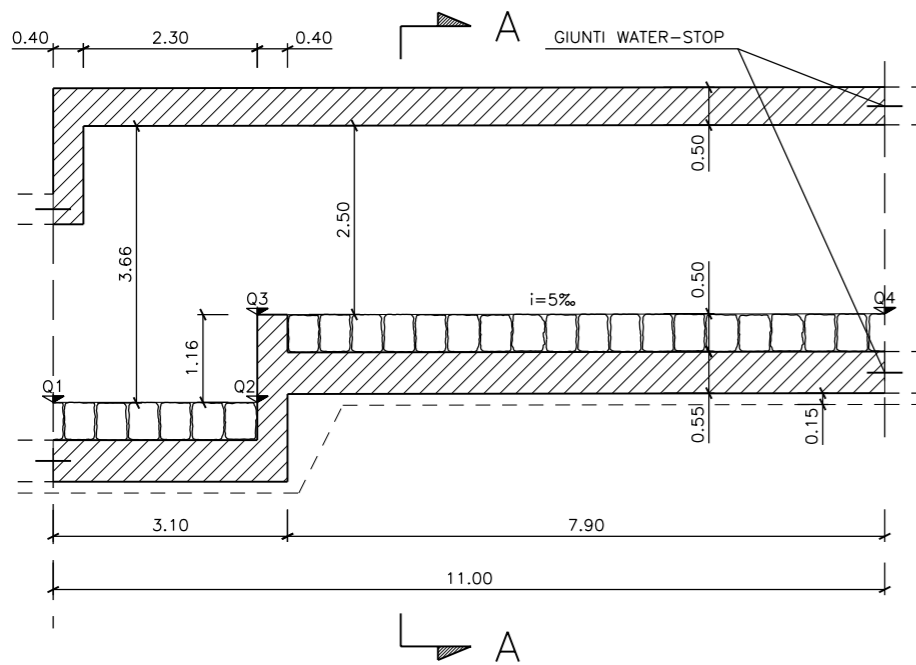
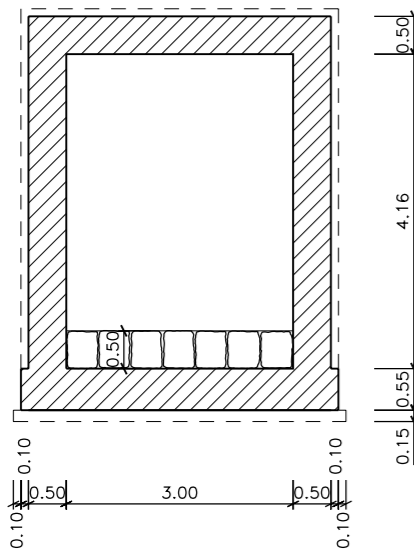


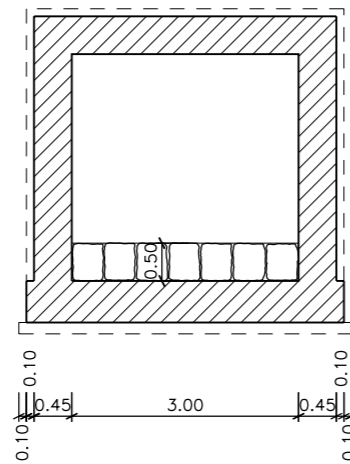
CONCIO TIPO CON SALTO DI FONDO DI 1.16m.
VALIDO PER I CONCI 2-3



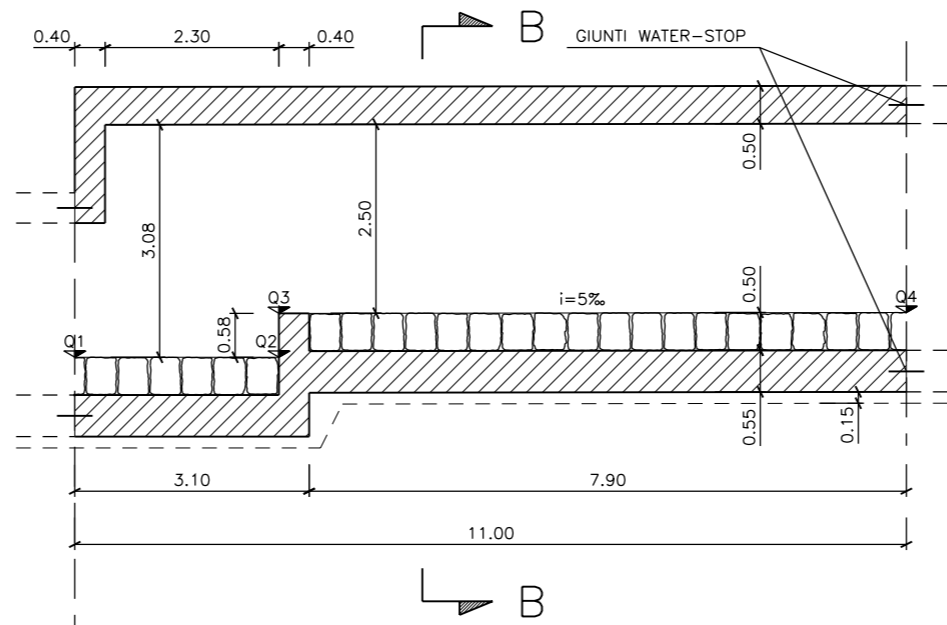
SEZIONE A-A VALIDA PER
I CONCI 2-3
RICOPRIMENTO ≤ 1.50



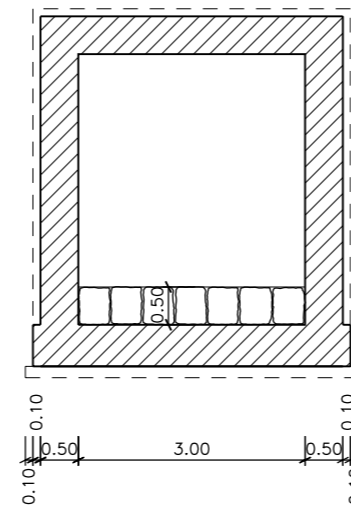
SEZIONE C-C VALIDA PER
I CONCI 6-9
RICOPRIMENTO ≤ 3.00



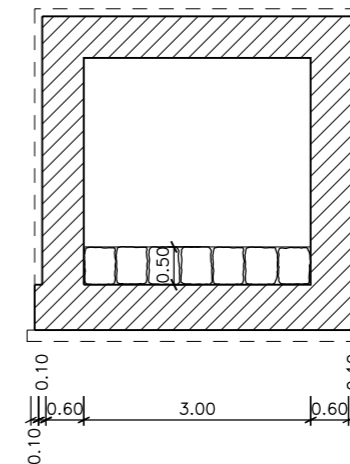
CONCIO TIPO CON SALTO DI FONDO DI 0.58m.
VALIDO PER I CONCI 4-5



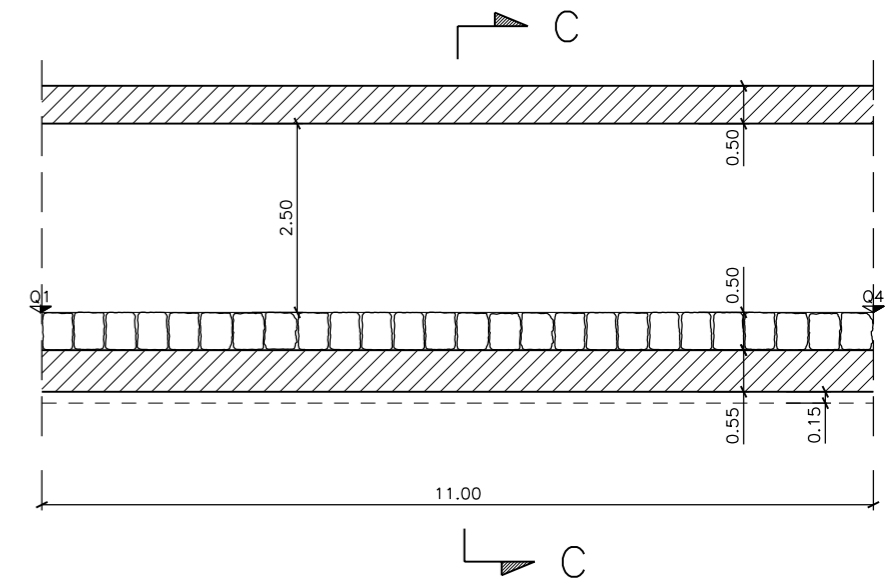
SEZIONE B-B VALIDA PER
I CONCI 4-5
RICOPRIMENTO ≤ 3.00



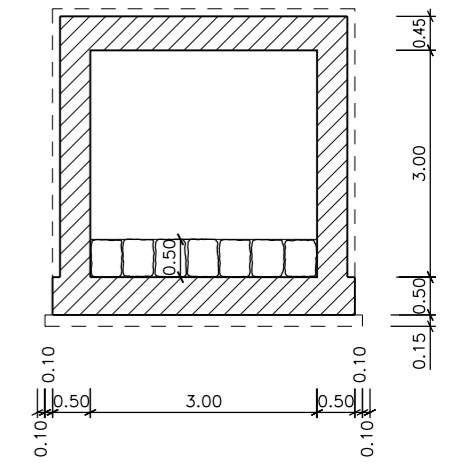
SEZIONE D-D VALIDA PER
IL CONCIO 1
RICOPRIMENTO ≤ 4.00



CONCIO TIPO IN PIANO
VALIDO PER I CONCI 6-9

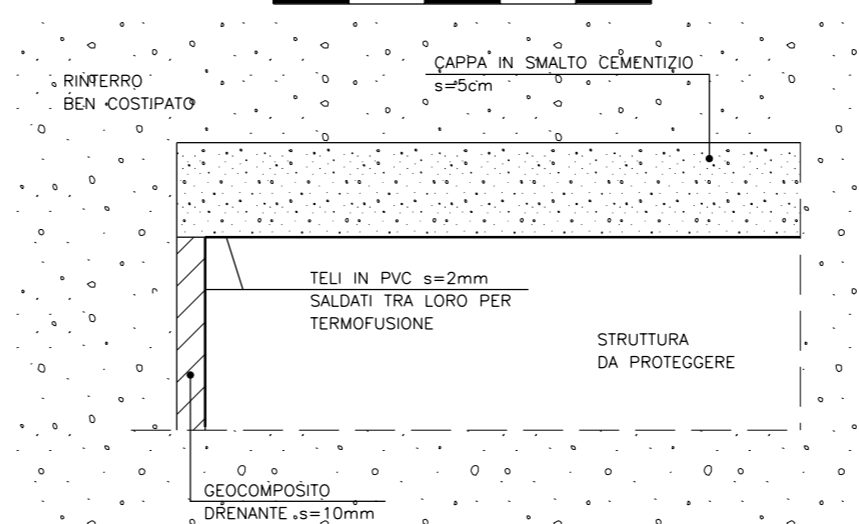


SEZIONE E-E VALIDA PER
IL CONCIO 10
RICOPRIMENTO ≤ 1.50



CONCIO	Q1	Q2	Q3	Q4
1	136.765	136.778	137.938	137.969
2	135.552	135.565	136.725	136.765
3	134.339	135.352	135.512	135.552
4	133.697	133.710	134.290	134.339
5	133.064	103.078	133.658	133.697
6	133.009	-	-	133.064
7	132.954	-	-	133.009
8	132.899	-	-	132.954
9	132.844	-	-	132.899
10	132.815	-	-	132.844

PARTICOLARE DELL'IMPERMEABILIZZAZIONE



02	SET 2012	Conferimento materiali di risulta allo cavo Truncafilo	PIRONTI	BONETTO	BUSOLA
01	MAR 2011	Adeguamento Normativo	PIRONTI	BONETTO	BUSOLA
00	LUG 2004	Emissione	PIRONTI	BONETTO	MATTAROLO
REV. N.	DATA	DESCRIZIONE	ELABORATO	VERIFICATO	APPROVATO
SOSTITUISCE L'ELABORATO N°			SOSTITUITO DALL'ELABORATO N°		
CONSORZIO PER LE AUTOSTRADIE SICILIANE					
AUTOSTRADA SIRACUSA - GELA					
2° TRONCO: ROSOLINI - RAGUSA					
LOTTO 9 : "SCICLI"					
PROGETTO ESECUTIVO					
SISTEMAZIONI ED OPERE DI ATTRAVERSAMENTO IDRAULICHE					
OPERA N. 54					
MANUFATTO SCATOLARE L=3.00x3.00 PROGR. 8381.92					
DIMENSIONAMENTO CONCI - SEZIONI E PARTICOLARI					
ELABORATO N.	A18-9-i243		PROGETTAZIONE		
DATA	LUGLIO 2004				
CODICE CAD-FILE	A18-9-i243.dgn		IL RESPONSABILE : DOTT. ING. F. BUSOLA		
<small>OPERA PROTETTA AI SENSI DELLA LEGGE 22 APRILE 1941 N. 633 TUTTI I DIRITTI RISERVATI QUALSIASI RIPRODUZIONE ED UTILIZZAZIONE NON AUTORIZZATE SARANNO PERSEGUITE A RIDERE DI LEGGE</small>					