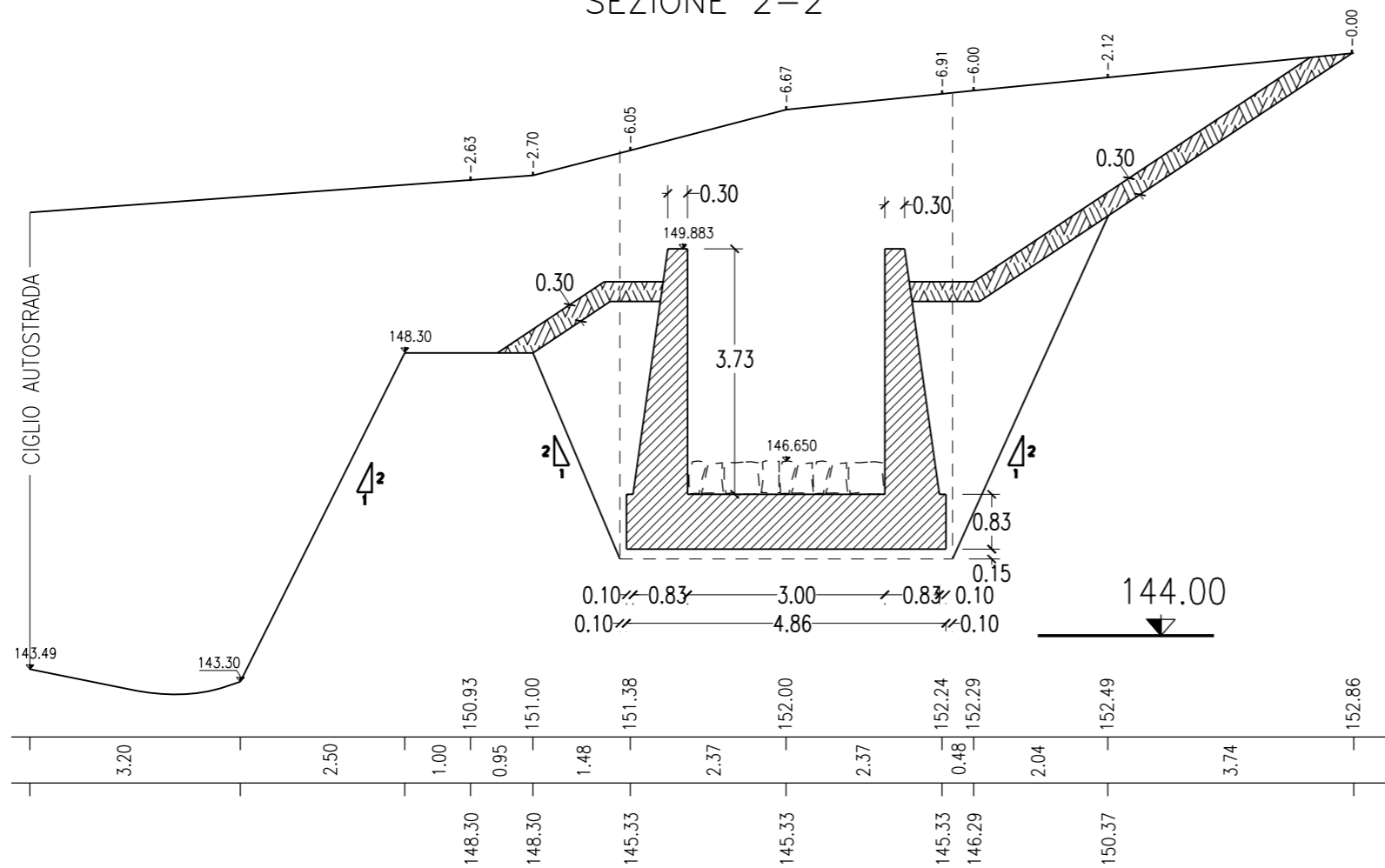


### SEZIONE 2-2



### MOVIMENTI DI TERRA CONCIO N.6

#### SCAVO

SEZ.1	62.06	58.79 x 12.00 =	m <sup>3</sup> 705.480
SEZ.2	55.52	51.05 x 10.50 =	m <sup>3</sup> 536.025
SEZ.3	46.58		
			<b>m<sup>3</sup> 1241.505</b>

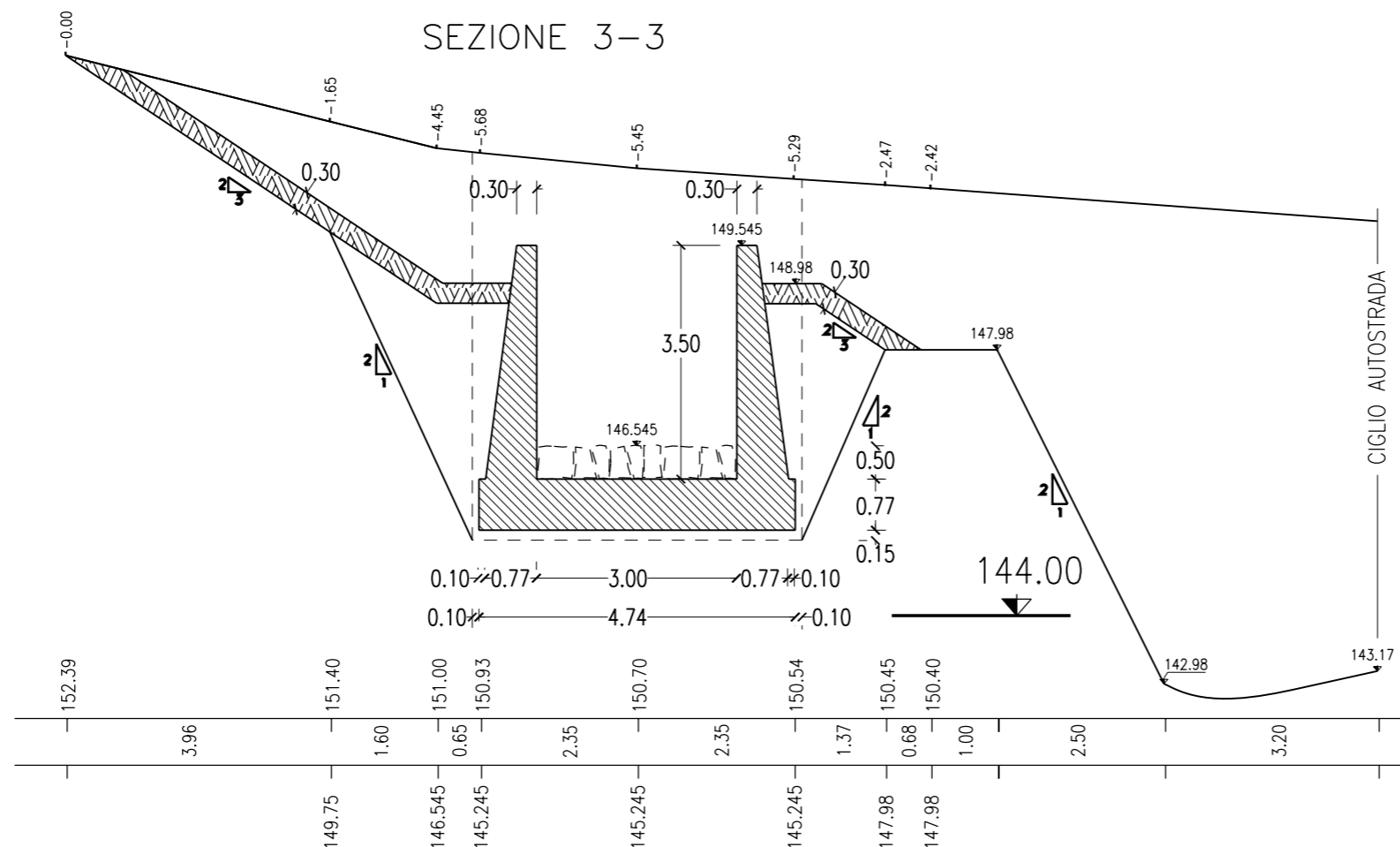
#### RINTERRO

SEZ.1	17.35	13.25 x 12.00 =	m <sup>3</sup> 159.000
SEZ.2	9.15	8.28 x 10.50 =	m <sup>3</sup> 86.940
SEZ.3	7.41		
			<b>m<sup>3</sup> 245.940</b>

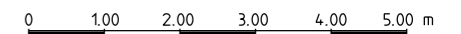
#### VEGETALE

SEZ.1	2.50	2.78 x 12.00 =	m <sup>3</sup> 33.360
SEZ.2	3.06	2.88 x 10.50 =	m <sup>3</sup> 30.240
SEZ.3	2.70		
			<b>m<sup>3</sup> 63.600</b>

### SEZIONE 3-3



NOTA: MANUFATTI  
AD "U" TIPO USS



02	SET 2012	Conferimento materiali di risulta alla cava Truncafilo	SEMPREBON	BONETTO	BUSOLA
01	MAR 2011	Adeguamento Normativo	SEMPREBON	BONETTO	MATTAROLO
00	LUG 2004	Emissione	PIRONI	BONETTO	MATTAROLO
REV. N.	DATA	DESCRIZIONE	ELABORATO	VERIFICATO	APPROVATO
SOSTITUISCE L'ELABORATO N°			SOSTITUITO DALL'ELABORATO N°		
<b>CONSORZIO PER LE AUTOSTRADIE SICILIANE</b>					
<b>AUTOSTRADA SIRACUSA - GELA</b>					
<b>2° TRONCO: ROSOLINI - RAGUSA</b>					
<b>LOTTO 9 : "SCICLI"</b>					
<b>PROGETTO ESECUTIVO</b>					
<b>SISTEMAZIONI ED OPERE DI ATTRAVERSAMENTO IDRAULICHE</b>					
OPERA N. 56					
CANALE IN C.A. SEZIONE A "U" L=3.00					
CONCIO N. 6 - SEZIONI E MOVIMENTI DI TERRA					
ELABORATO N.	A18-9-i282		PROGETTAZIONE		
DATA	LUGLIO 2004		IL RESPONSABILE : <b>PIRONI</b>		
CODICE CAD-FILE	A18-9-i282.dgn		IL RESPONSABILE : DOTT. ING. F. BUSOLA		
<small>OPERA PROTETTA AI SENSI DELLA LEGGE 22 APRILE 1941 N. 633 TUTTI I DIRITTI RISERVATI QUALSIASI RIPRODUZIONE ED UTILIZZAZIONE NON AUTORIZZATE SARANNO PERSEGUITE A RIGORE DI LEGGE</small>					