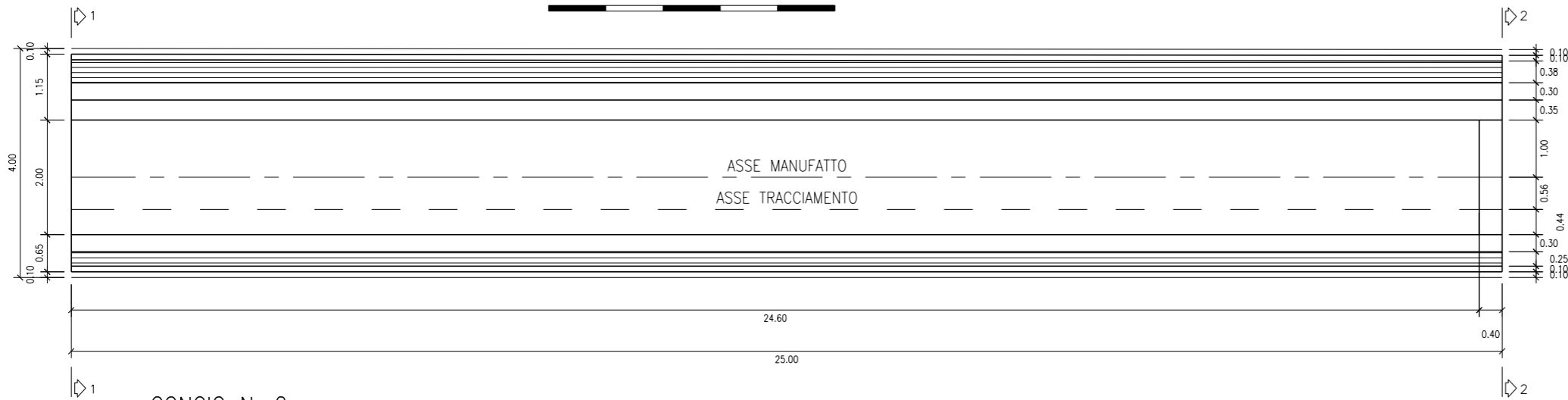


CONCIO N. 2
PIANTA



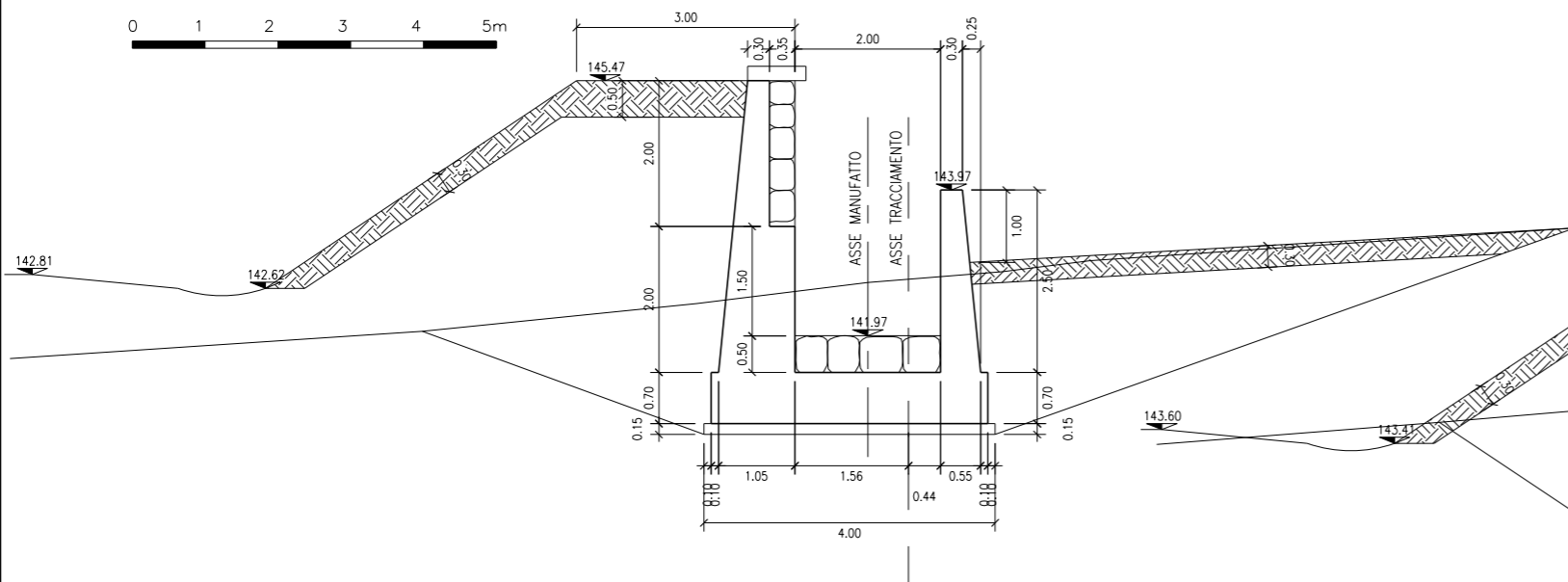
MOVIMENTI DI TERRA CONCIO N. 2

SCAVO:			
SEZ. 1	19.29	31.13x25.00	=mc 778.250
SEZ. 2	42.97		
RINTERRO:			
SEZ. 1	27.15	26.47x25.00	=mc 661.750
SEZ. 2	25.79		
VEGETALE:			
SEZ. 1	4.98	5.37x25.00	=mc 134.250
SEZ. 2	5.76		

CONCIO N. 2
SEZIONE TRASVERSALE 1-1



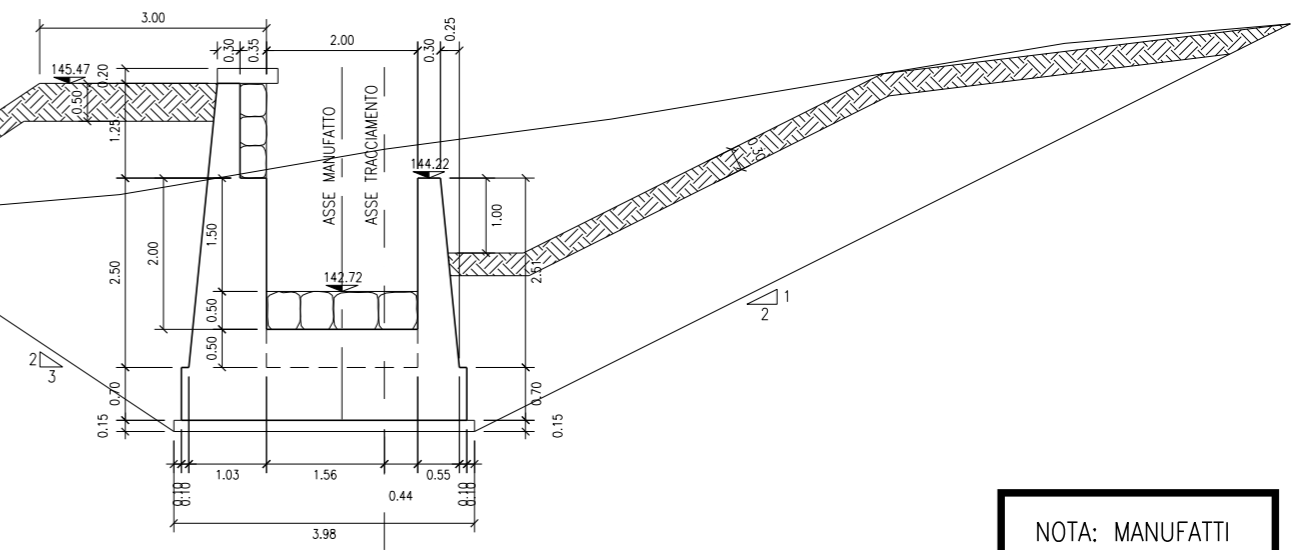
$S = 19.29 \text{ mq}$



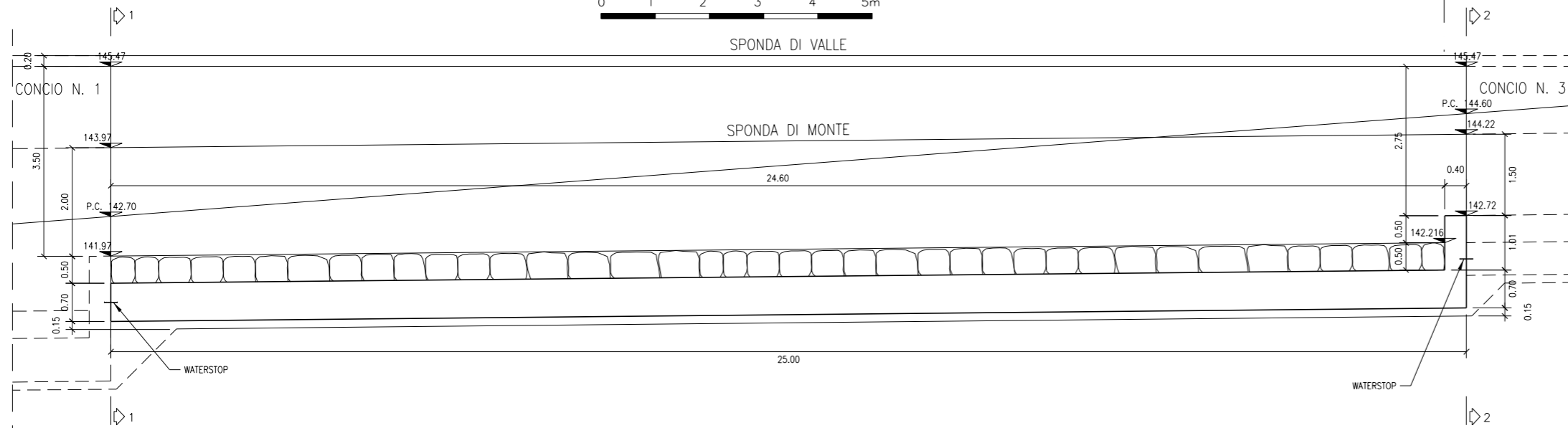
CONCIO N. 2
SEZIONE TRASVERSALE 2-2



$S = 42.97 \text{ mq}$



CONCIO N. 2
SEZIONE LONGITUDINALE



NOTA: MANUFATTI
AD "U" TIPO USO

02	SET 2012	Conferimento materiali di risulta alla cava Truncofilo	SEMPREBON	BONETTO	BUSOLA
01	MAR 2011	Adeguamento Normativa	SEMPREBON	BONETTO	BUSOLA
00	LUG 2004	Emissione	PIRONTI	BONETTO	MATTAROLO
REV. N.	DATA	DESCRIZIONE	ELABORATO	VERIFICATO	APPROVATO
SOSTITUISCE L'ELABORATO N°			SOSTITUITO DALL'ELABORATO N°		
CONSORZIO PER LE AUTOSTRADE SICILIANE AUTOSTRADA SIRACUSA - GELA 2° TRONCO: ROSOLINI - RAGUSA LOTTO 9 : "SCICLI"					
PROGETTO ESECUTIVO SISTEMAZIONI ED OPERE DI ATTRAVERSAMENTO IDRAULICHE OPERA 57 CANALE IN C.A. SEZIONE A "U" - L=2.00 CONCIO N° 2 - CARPENTERIA E MOVIMENTI DI TERRA					
ELABORATO N.	A18-9-i313		PROGETTAZIONE		
DATA	LUGLIO 2004				
CODICE CAD-FILE	A18-9-i313.dwg		IL RESPONSABILE : DOTT. ING. F. BUSOLA		
OPERA PROTETTA AI SENSI DELLA LEGGE 22 APRILE 1941 N. 633 TUTTI I DIRITTI RISERVATI QUALSIASI RIPRODUZIONE ED UTILIZZAZIONE NON AUTORIZZATE SARANNO PERSEGUITE A RIGORE DI LEGGE					