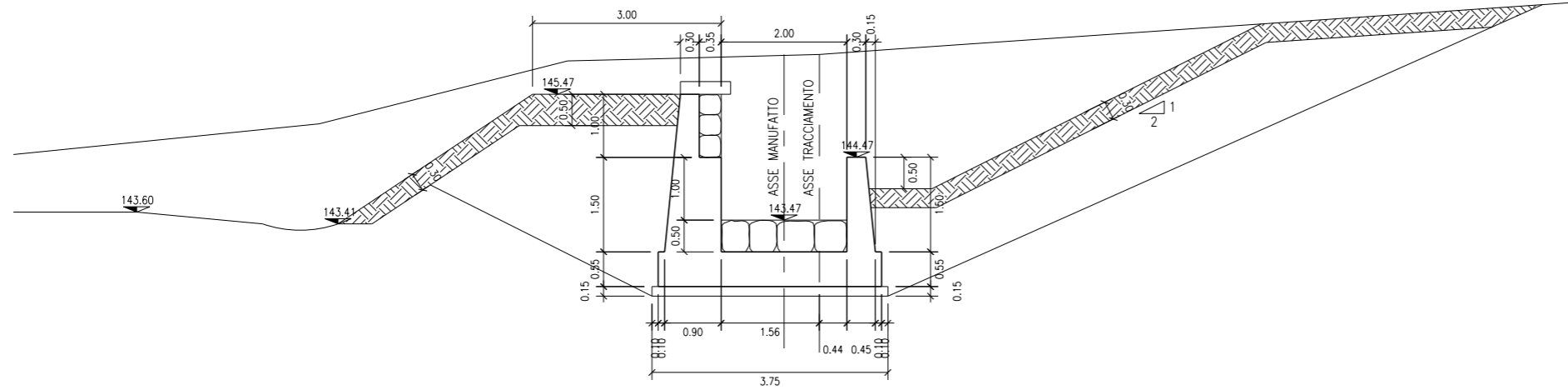


CONCIO N. 4
SEZIONE TRASVERSALE 1-1

0 1 2 3 4 5m

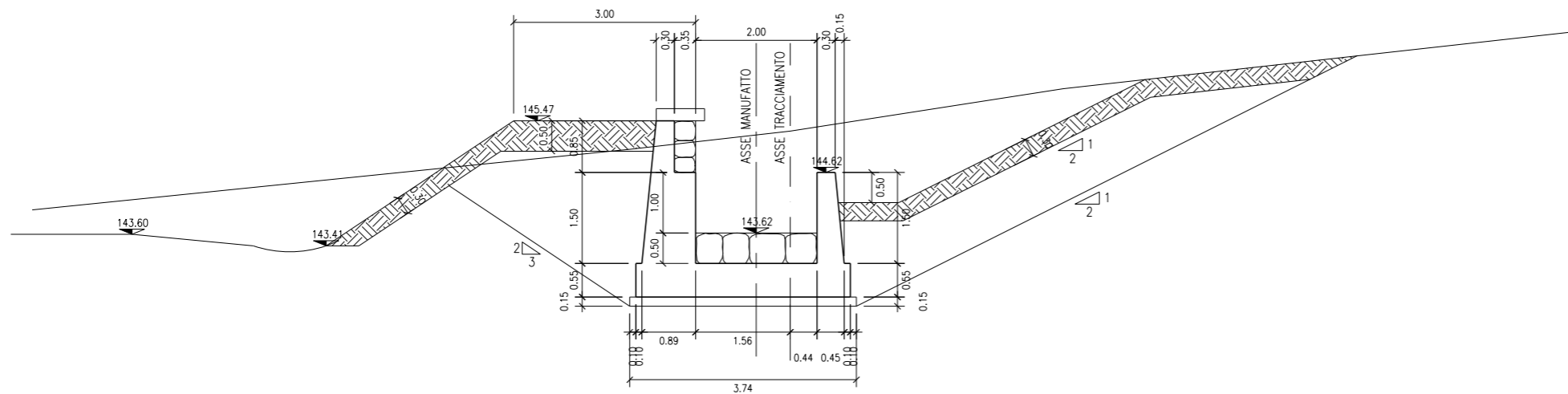
S= 41.81 mq



CONCIO N. 4
SEZIONE TRASVERSALE 2-2

0 1 2 3 4 5m

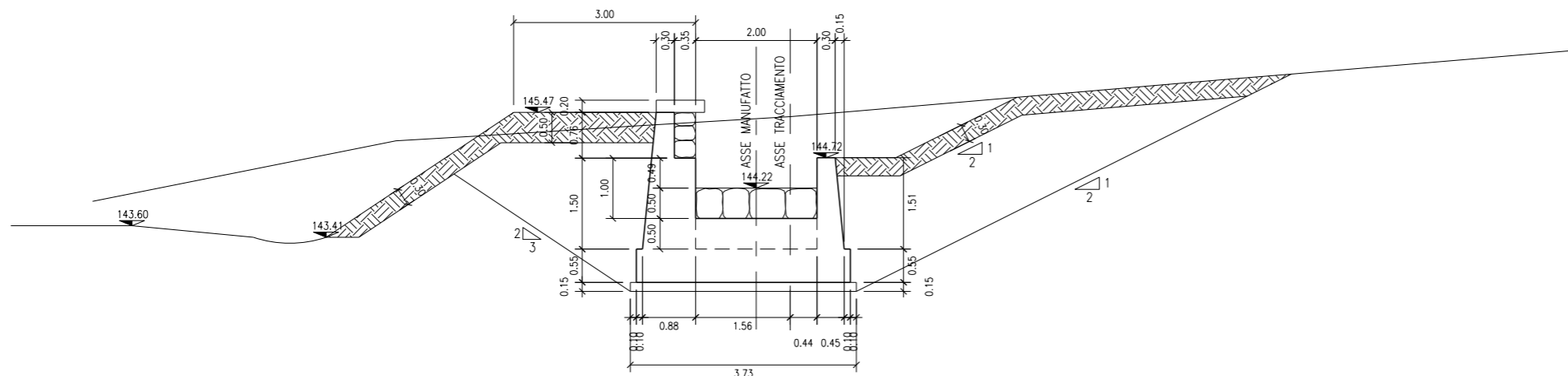
S= 27.73 mq



CONCIO N. 4
SEZIONE TRASVERSALE 3-3

0 1 2 3 4 5m

S= 20.61 mq



MOVIMENTI DI TERRA CONCIO N. 4

SCAVO:				
SEZ. 1	41.81			
		34.77x15.00	=mc	521.550
SEZ. 2	27.73			
		24.17x10.00	=mc	241.700
SEZ. 3	20.61			
				TOT. mc 763.250
RINTERRO:				
SEZ. 1	16.42			
		14.66x15.00	=mc	219.900
SEZ. 2	12.90			
		12.59x10.00	=mc	125.900
SEZ. 3	12.28			
				TOT. mc 345.800
VEGETALE:				
SEZ. 1	5.38			
		4.87x15.00	=mc	73.050
SEZ. 2	4.36			
		4.12x10.00	=mc	41.200
SEZ. 3	3.88			
				TOT. mc 114.250

NOTA: MANUFATTI
AD "U" TIPO USO

REV. N.	DATA	DESCRIZIONE	ELABORATO	VERIFICATO	APPROVATO
02	SET 2012	Conferimento materiali di risulta alla cava Truncafillo	SEMPREBON	BONETTO	BUSOLA
01	MAR 2011	Adeguamento Normativa	SEMPREBON	BONETTO	BUSOLA
00	LUG 2004	Emissione	PIRONTI	BONETTO	MATTAROLO

SOSTITUISCE L'ELABORATO N° _____ SOSTITUITO DALL'ELABORATO N° _____

CONSORZIO PER LE AUTOSTRADIE SICILIANE
AUTOSTRADA SIRACUSA - GELA
2° TRONCO: ROSOLINI - RAGUSA
LOTTO 9 : "SCICLI"

PROGETTO ESECUTIVO

SISTEMAZIONI ED OPERE DI ATTRAVERSAMENTO IDRAULICHE
OPERA 57
CANALE IN C.A. SEZIONE A "U" - L=2.00
CONCIO N° 4 - CARPENTERIA E MOVIMENTI DI TERRA

ELABORATO N.	A18-9-i315b	PROGETTAZIONE	
DATA	LUGLIO 2004	IL RESPONSABILE :	DOTT. ING. F. BUSOLA
CODICE CAD-FILE	A18-9-i315b.dwg		

OPERA PROTETTA AI SENSI DELLA LEGGE 22 APRILE 1941 N. 633 TUTTI I DIRITTI RISERVATI
QUALSIASI RIPRODUZIONE ED UTILIZZAZIONE NON AUTORIZZATE SARANNO PERSEGUITE A RIGORE DI LEGGE