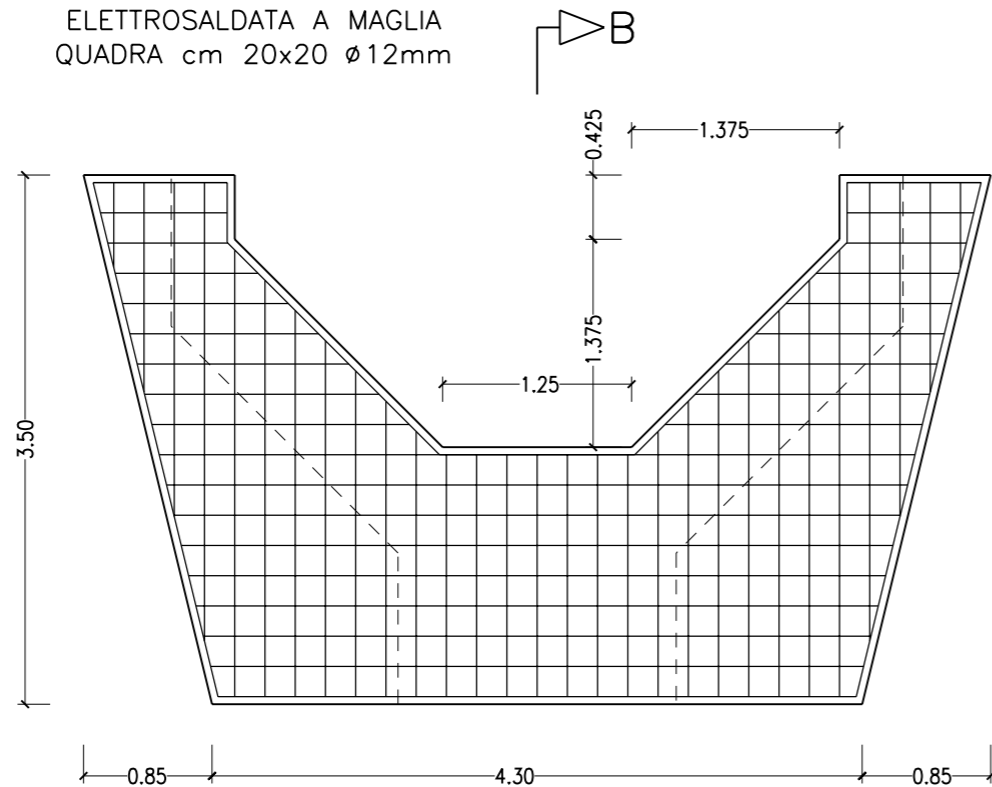


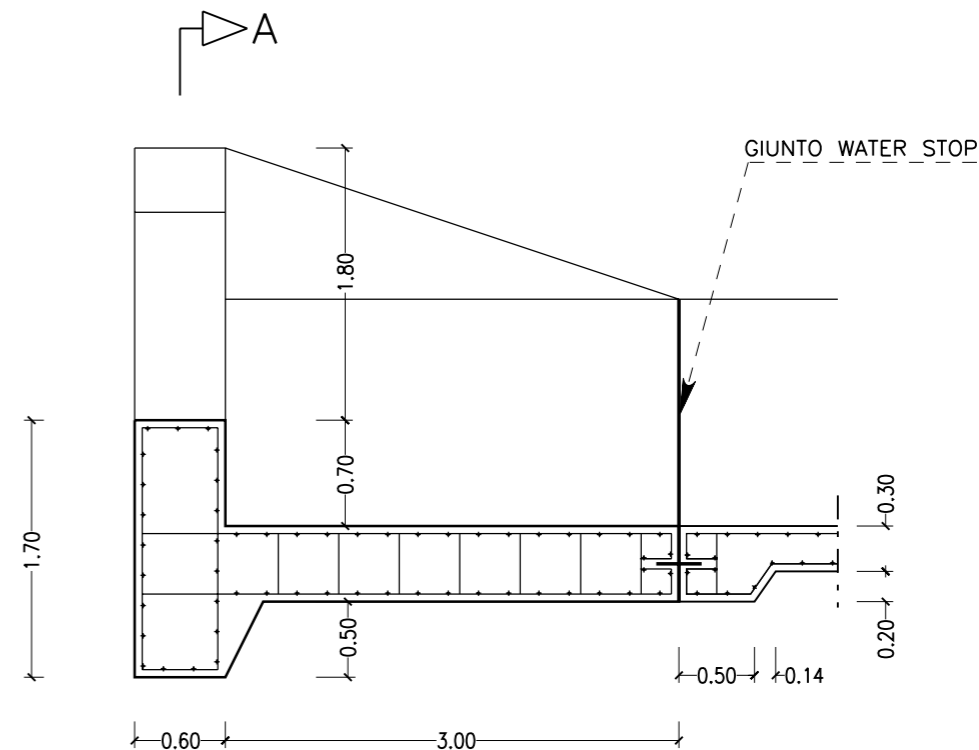
SEZIONE A-A

ARMATURA CON DOPPIA RETE
ELETTROSALDATA A MAGLIA
QUADRA cm 20x20 ϕ 12mm



B

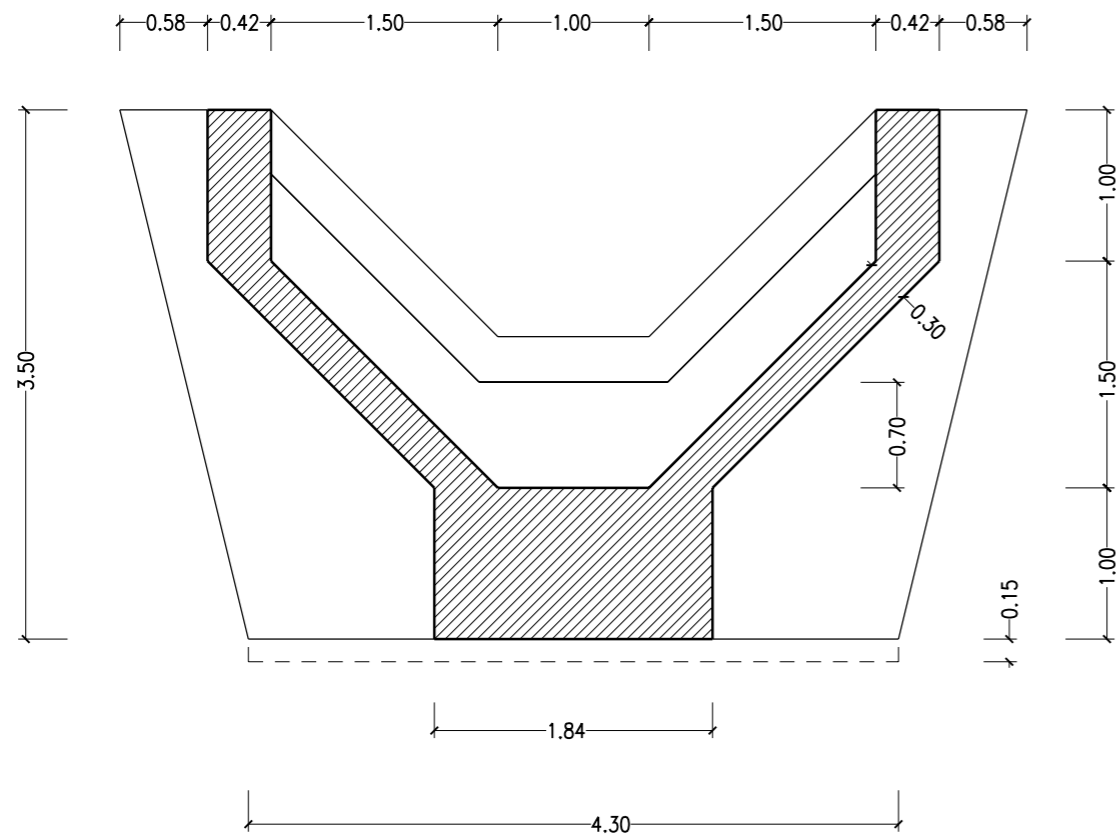
SEZ B-B
SALTO DI FONDO TIPO
ARMATURE



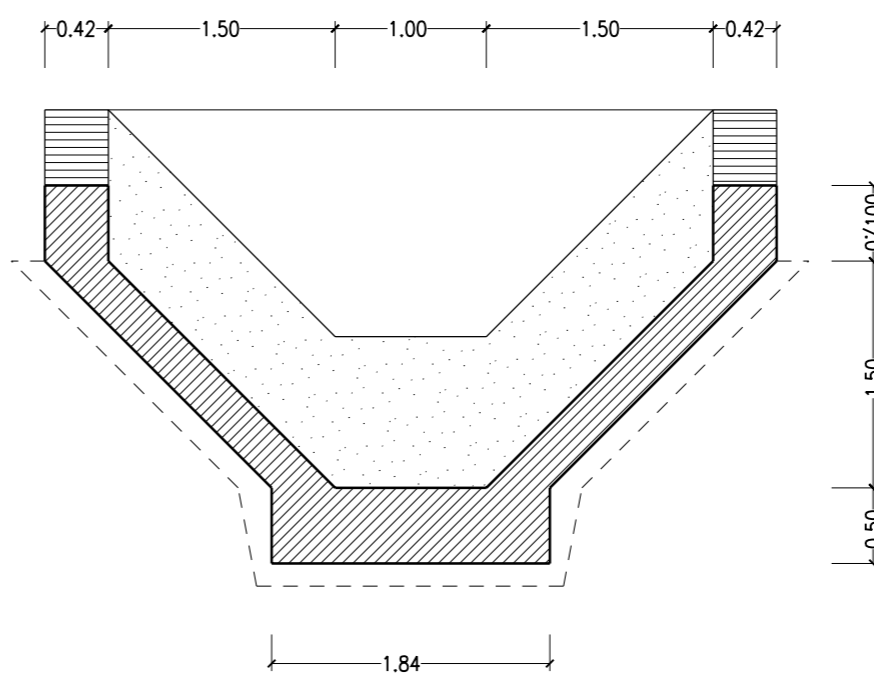
A

ARMATURA CON DOPPIA RETE
ELETTROSALDATA A MAGLIA
QUADRA cm 20x20 ϕ 12mm

SEZIONE 1-1



SEZIONE 2-2



h media ponderale $\frac{1324.27}{506.78} = 2.613m$



02	SET 2012	Conferimento materiali di risulta alla cava Truncafilia	PIRONTI	BONETTO	BUSOLA
01	MAR 2011	Adeguamento Normativa	AGNINI	BONETTO	BUSOLA
00	LUG 2004	Emissione	AGNINI	BONETTO	MATTAROLO
REV. N.	DATA	DESCRIZIONE	ELABORATO	VERIFICATO	APPROVATO
SOSTITUISCE L'ELABORATO N°			SOSTITUITO DALL'ELABORATO N°		
CONSORZIO PER LE AUTOSTRADIE SICILIANE AUTOSTRADA SIRACUSA - GELA 2° TRONCO: ROSOLINI - RAGUSA LOTTO 9 : "SCICLI" PROGETTO ESECUTIVO					
SISTEMAZIONI ED OPERE DI ATTRAVERSAMENTO IDRAULICHE OPERA N. 6 CANALETTA TRAPEZIA IN C.A. 1.50+1.00+1.50 SALTI DI FONDO - SEZIONI E ARMATURE					
ELABORATO N.	A18-9-i55		PROGETTAZIONE		
DATA	LUGLIO 2004		IL RESPONSABILE :	DOTT. ING. F. BUSOLA	
CODICE CAD-FILE	A18-9-i55.dgn				
OPERA PROTETTA AI SENSI DELLA LEGGE 22 APRILE 1941 N. 633 TUTTI I DIRITTI RISERVATI QUALSIASI RIPRODUZIONE ED UTILIZZAZIONE NON AUTORIZZATE SARANNO PERSEGUITE A RIGORE DI LEGGE					