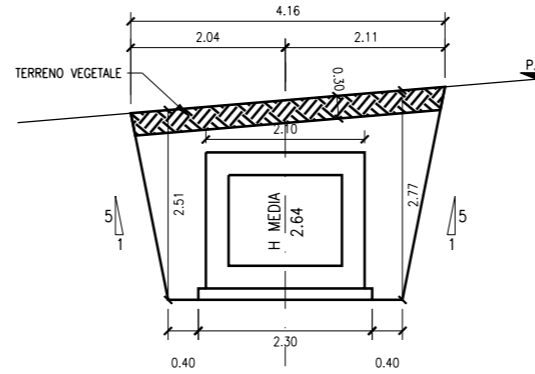
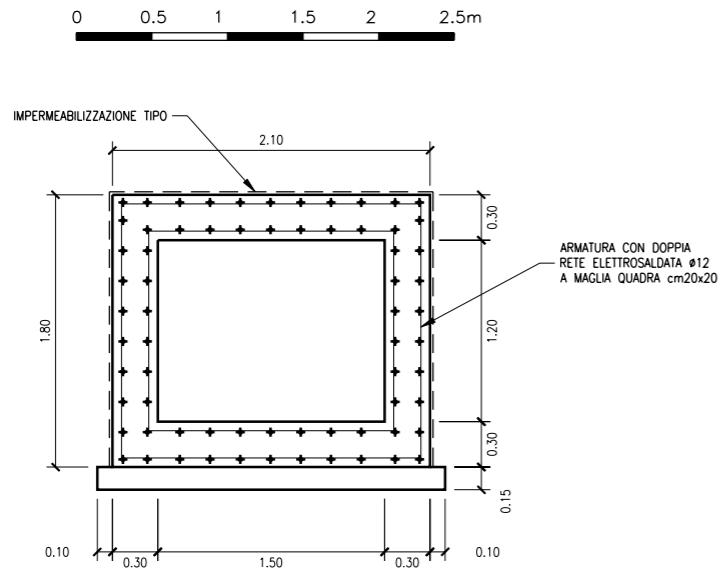


MANUFATTO SCATOLARE
SEZIONE TRASVERSALE TIPO



S= 9.57mq
R= 4.20mq
V= 1.24mq

VOLUME SCAVO

mq9.57x160.00= mc1531.200

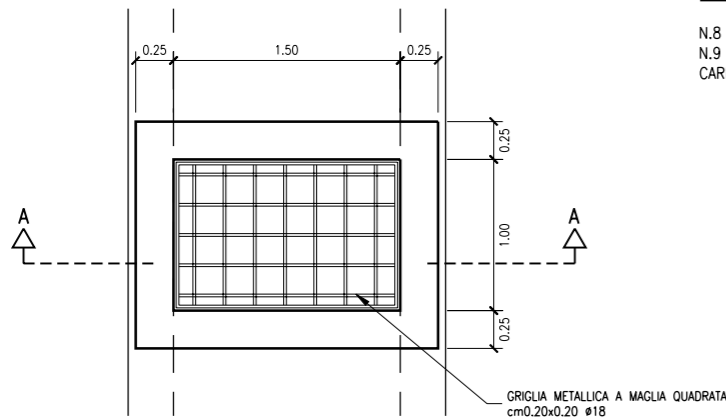
VOLUME RINTERRO

mq4.20x160.00= mc672.000

VOLUME VEGETALE

mq1.24x160.00= mc 198.400

POZZETTO DI AREAZIONE E ISPEZIONE
PIANTA

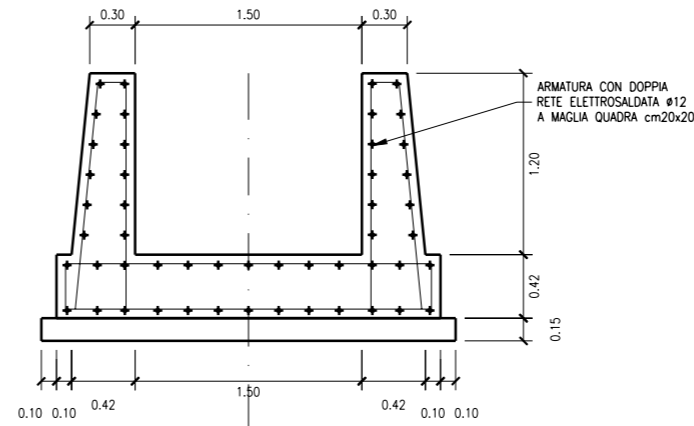


GRIGLIA METALLICA

N.8 BARRE L=1.60 = m 12.80
N.9 BARRE L=1.10 = m 9.90
CARDINI E GANCI DI FISSAGGIO = m 1.30

L TOT. 2 x m 24.00 x 1.998kg/m = kg 95.904

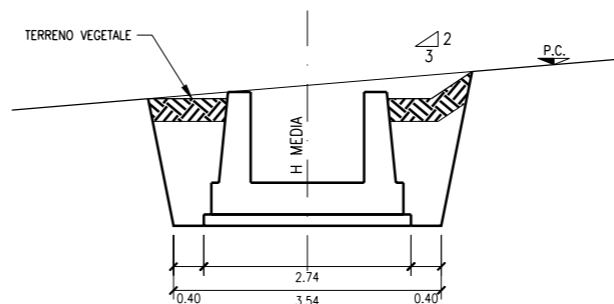
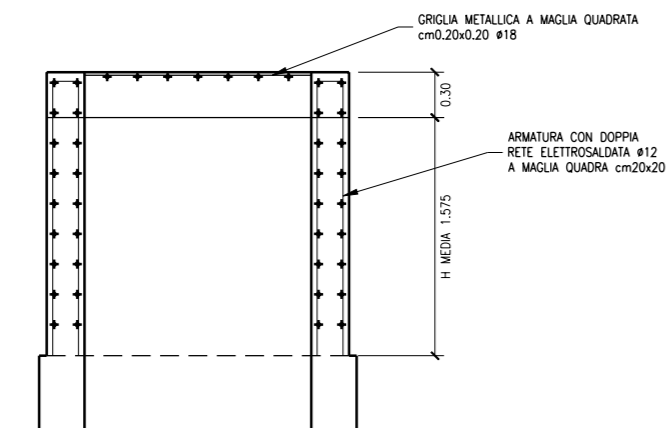
CANALETTA IN C.A.
SEZIONE TRASVERSALE TIPO



RIEPILOGO MOVIMENTI DI TERRA

TRATTO	SCAVO mc	RINTERRO mc	VEGETALE mc
MANUFATTO SCATOLARE	1531.200	672.000	198.400
CANALETTA	439.480	110.098	39.283
TOTALE mc	1970.680	782.098	237.683

SEZIONE A-A



VOLUME SCAVO

mq7.16x61.38= mc439.480

VOLUME RINTERRO

mq1.81x61.38= mc110.098

VOLUME VEGETALE

mq0.64x61.38= mc 39.283

S= 7.16mq

R= 1.81mq

V= 0.64mq

REV. N.	DATA	DESCRIZIONE	ELABORATO	VERIFICATO	APPROVATO
02	SET 2012	Conferimento materiali di risulta alla cava Truncafilia	SEMPREBON	BONETTO	BUSOLA
01	MAR 2011	Adeguamento Normativa	S.T.E.P.	BONETTO	BUSOLA
00	LUG 2004	Emissione	S.T.E.P.	BONETTO	MATTAROLO

SOSTITUISCE L'ELABORATO N° _____ SOSTITUITO DALL'ELABORATO N° _____

CONSORZIO PER LE AUTOSTRADE SICILIANE
AUTOSTRADA SIRACUSA - GELA
2° TRONCO: ROSOLINI - RAGUSA
LOTTO 9 : "SCICLI"

PROGETTO ESECUTIVO

SISTEMAZIONI ED OPERE DI ATTRAVERSAMENTO IDRAULICHE
MANUFATTO SCATOLARE E CANALETTA IN C.A.
SEZIONE A "U" - L=1.50x1.20 - OPERA 91
SEZIONI TIPO E MOVIMENTI DI TERRA

ELABORATO N.	A18-9-i382	PROGETTAZIONE	
DATA	LUGLIO 2004	IL RESPONSABILE :	DOTT. ING. F. BUSOLA
CODICE CAD-FILE	A18-9-i382.dwg		

OPERA PROTETTA AI SENSI DELLA LEGGE 22 APRILE 1941 N. 633 TUTTI I DIRITTI RISERVATI
QUALSIASI RIPRODUZIONE ED UTILIZZAZIONE NON AUTORIZZATE SARANNO PERSEGUITE A RIGORE DI LEGGE