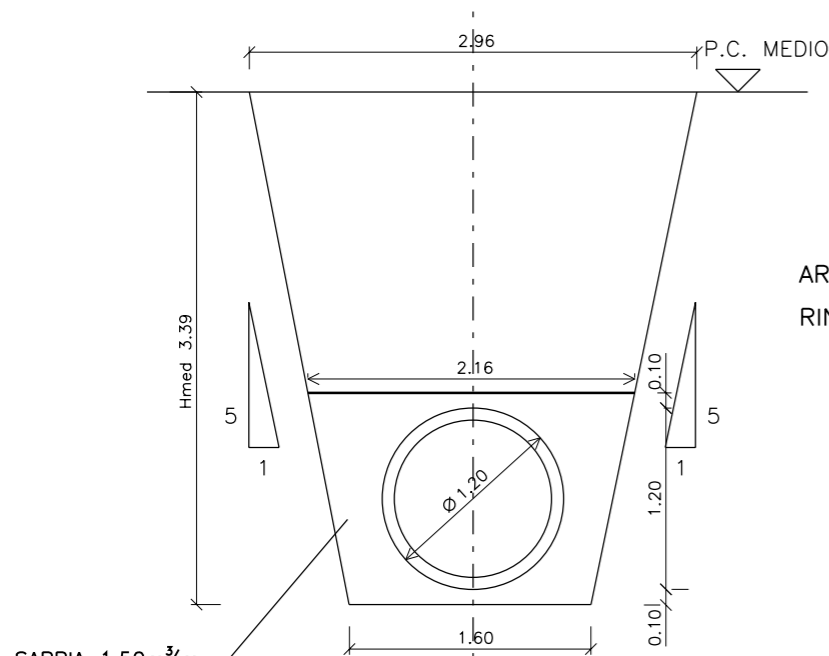
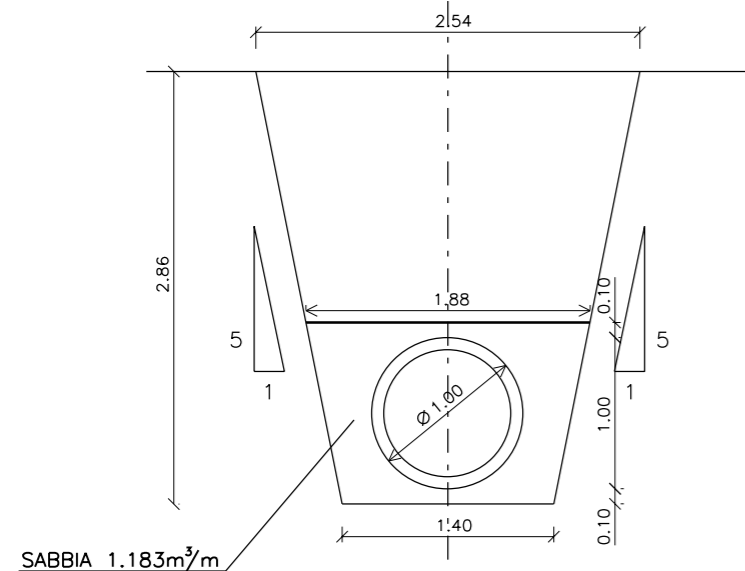


SEZIONE DI SCAVO
TUBAZIONE DE1200mm



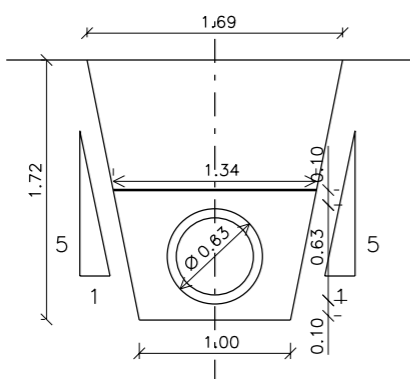
AREA SCAVO=7.729 m²
RINTERRO=5.10 m³/m

SEZIONE DI SCAVO
TUBAZIONE DE1000mm



L=46.75 m
AREA SCAVO=5.634 m²
RINTERRO=3.67 m³/m

SEZIONE DI SCAVO
TUBAZIONE DE630mm



L=59.03 m
AREA SCAVO=2.313 m²
RINTERRO=1.32 m³/m
SABBIA=0.86 m³/m

TRATTI TRA I POZZETTI	L m	SUPERFICI LONGITUDINALI DI SCAVO m ²
2 - 3	52.14	203.34
3 - 4	49.88	207.50
4 - 5	50.02	212.58
5 - 6	52.54	204.91
6 - 7	47.00	169.20
7 - 8	31.50	100.58
8 - 9	26.05	78.15
9 - 10	13.00	32.80
10 - 11	50.14	95.26
11 - SBOCCO	37.15	83.59

TOTALI 409.42 1388.13
Hmed = $\frac{1388.13}{409.42} = 3.39m$

SCAVO

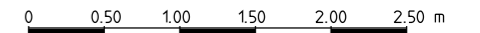
$m^2 7.729 \times 409.42 = 3164.41 m^3$
 $m^2 5.634 \times 46.75 = 263.39 m^3$
 $m^2 2.313 \times 59.03 = 139.56 m^3$
SOMMANO 3564.45 m³

TRATTI RICADENTI NELLO SCAVO
DEI POZZETTI

$20 \times (1.06 + 0.50) \times 7.729 = m^3 241.55$
 $2.05 \times 5.634 = m^3 11.55$
 $(1.90 + 1.975) \times 2.313 = m^3 8.96$

DA DETRARRE 261.66

TOT. m³ 3302.79



REV. N.	DATA	DESCRIZIONE	ELABORATO	VERIFICATO	APPROVATO
02	SET 2012	Conferimento materiali di risulta alla cava Truncatillo	SEMPREBON	BONETTO	BUSOLA
01	MAR 2011	Adeguamento Normativo	SEMPREBON	BONETTO	BUSOLA
00	LUG 2004	Emissione	PRONTI	BONETTO	MATTAROLO

SOSTITUISCE L'ELABORATO N° _____ SOSTITUITO DALL'ELABORATO N° _____

CONSORZIO PER LE AUTOSTRADE SICILIANE
AUTOSTRADA SIRACUSA - GELA
2° TRONCO: ROSOLINI - RAGUSA
LOTTO 9 : "SCICLI"
PROGETTO ESECUTIVO

SISTEMAZIONI ED OPERE DI ATTRAVERSAMENTO IDRAULICHE
OPERA N. 96
TOMBINATURA DE1000 e DE1200
PER SCARICO NELLA CAVA PIZZICUCCA
SEZIONI DI SCAVO PER POSA TUBI E COMPUTO MOVIMENTI

ELABORATO N.	A18-9-i405	PROGETTAZIONE	
DATA	LUGLIO 2004	IL RESPONSABILE :	DOTT. ING. F. BUSOLA
CODICE CAD-FILE	A18-9-i405.dgn		

OPERA PROTETTA AI SENSI DELLA LEGGE 22 APRILE 1941 N. 633 TUTTI I DIRITTI RISERVATI
 QUALSIASI RIPRODUZIONE ED UTILIZZAZIONE NON AUTORIZZATE SARANNO PERSEGUITE A RIGORE DI LEGGE