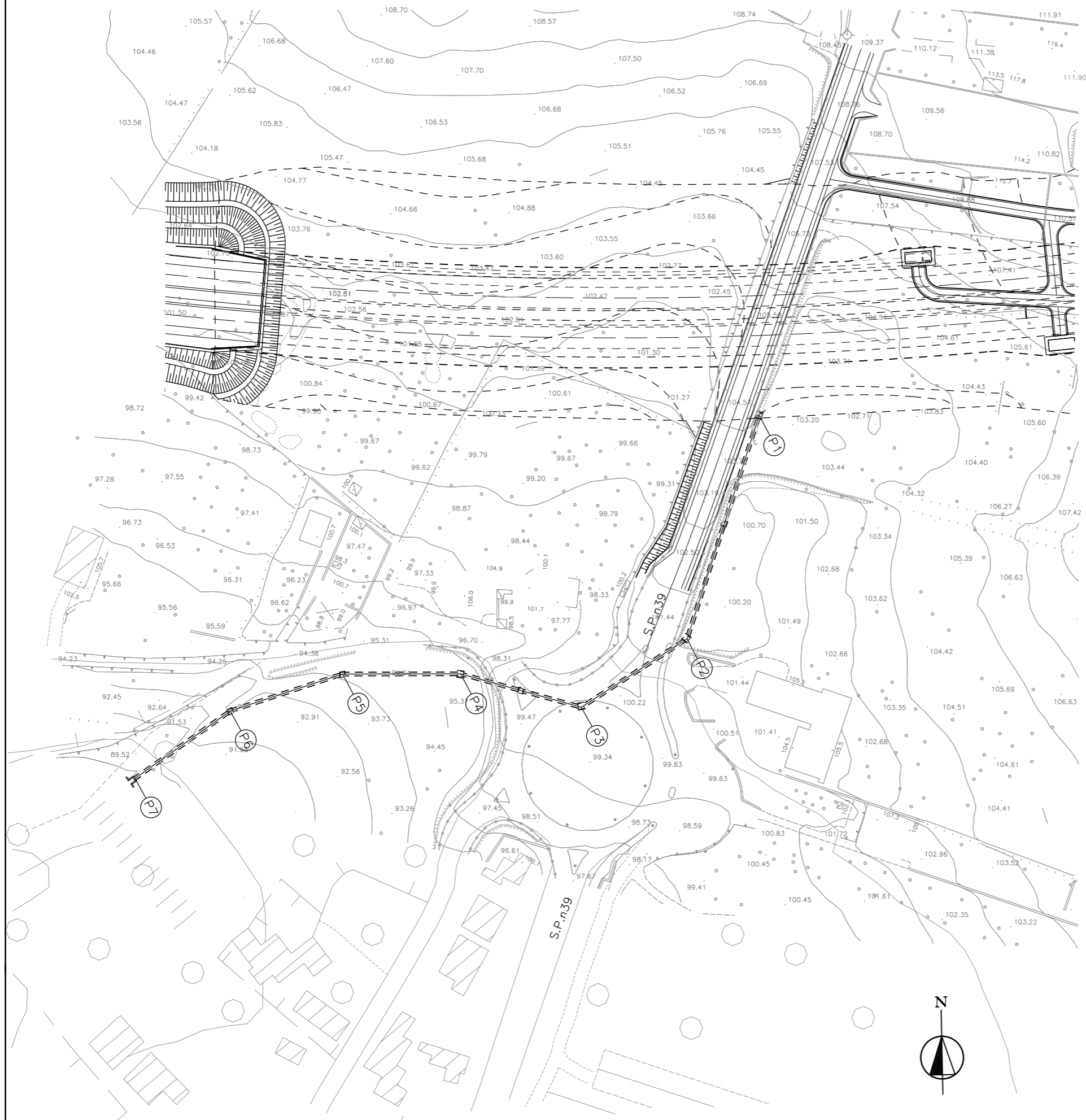


PLANIMETRIA



ELEMENTI NUMERICI

PUNTI	PROGRESSIVA	EST	NORD
1	0.000	111117.961	84223.067
2	82.500	111093.443	84144.294
3	126.777	111056.512	84119.869
4	170.777	111013.989	84131.174
5	212.277	110972.492	84130.663
6	253.777	110933.205	84117.292
7	294.777	110899.996	84093.247



02	SET 2012	Conferimento materiali di risulta alla cava Truncafio	SEMPREBON	BONETTO	BUSOLA
01	MAR 2011	Adeguamento Normativa	PIRONTI	BONETTO	BUSOLA
00	LUC 2004	Emissione	PIRONTI	BONETTO	MATTAROLO
REV. N.	DATA	DESCRIZIONE	ELABORATO	VERIFICATO	APPROVATO
SOSTITUISCE L'ELABORATO N°			SOSTITUITO DALL'ELABORATO N°		
CONSORZIO PER LE AUTOSTRADIE SICILIANE AUTOSTRADA SIRACUSA - GELA 2° TRONCO: ROSOLINI - RAGUSA LOTTO 9 : "SCICLI" PROGETTO ESECUTIVO					
SISTEMAZIONI ED OPERE DI ATTRAVERSAMENTO IDRAULICHE OPERA N. 97 TOMBINATURA IN PEAD SPIRALATO Ø1200 PER SCARICO IN SINISTRA TORRENTE MODICA PLANIMETRIA - ELEMENTI NUMERICI					
ELABORATO N.	A18-9-i411		PROGETTAZIONE		
DATA	LUGLIO 2004				
CODICE CAD-FILE	A18-9-i411.dgn		IL RESPONSABILE : DOTT. ING. F. BUSOLA		
OPERA PROTETTA AI SENSI DELLA LEGGE 22 APRILE 1941 N. 633 TUTTI I DIRITTI RISERVATI QUALSIASI RIPRODUZIONE ED UTILIZZAZIONE NON AUTORIZZATE SARANNO PERSEGUITE A RIDERE DI LEGGE					