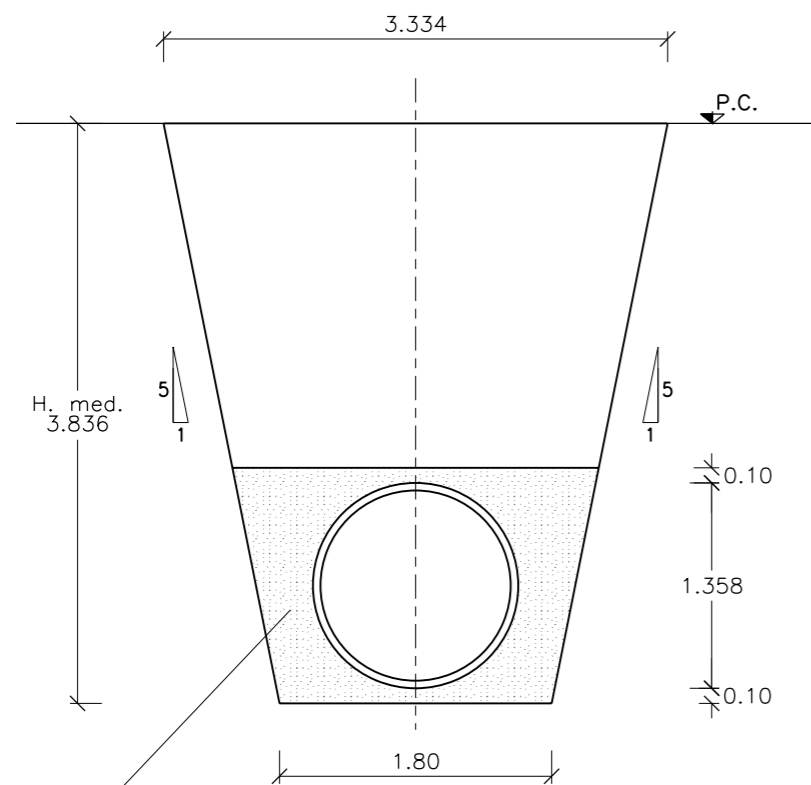


SCAVO PER POSA IN OPERA TUBAZIONE D.I. 1200mm



SABBIA
1.85m³/m

LUNGHEZZA DEI TRATTI
DI SCAVO m.67

a detrarre tratti ricadenti nello
scavo dei pozzetti
a monte pozzetti
1.85+2.08+2.01+1.96+1.53 = - 9.43

a valle pozzetti
0.91x5 = - 4.55
L = m. 53.02

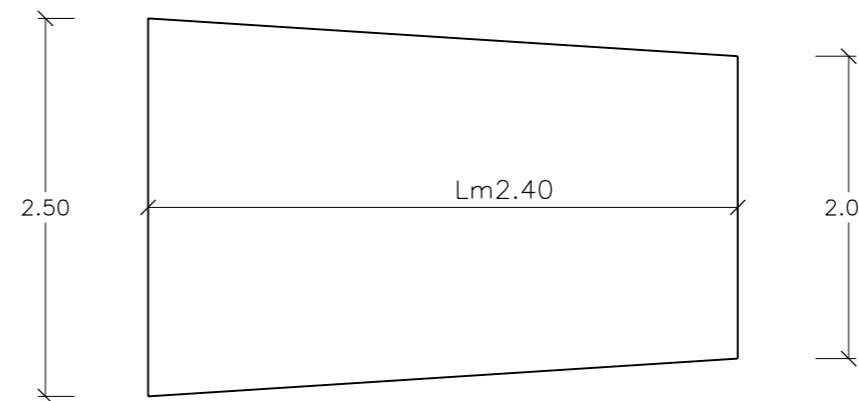
VOLUME DI SCAVO
 $1/2(1.80+3.334) \times 3.836 \times 53.02 = m^3 522.09$

TRATTI TRA I POZZETTI	L m	AREE LONGITUDINALI DI SCAVO m ²
1 - 2	14.40	50.00
2 - 3	14.60	50.50
3 - 4	14.60	62.20
4 - 5	14.60	59.30
5 - 6	8.80	35.00
TOTALI	m. 67.00	m² 257.00

Hmed pond. $\frac{257.00}{67.00} = 3.836$ m.

SCAVO PER POSA IN OPERA TUBAZIONE D.E. 1000mm

PIANTA DEL MODULO MEDIO



N. 18 MODULI H = 2.00

SCAVO
 $1/2(2.50+2.00) \times 2.00 \times 18 = m 81.00$



02	SET 2012	Conferimento materiali di risulta alla cava Truncafla	BERINI	BONETTO	CACCIATORI
01	MAR 2011	Adeguamento Normativo	BERINI	BONETTO	CACCIATORI
00	LUG 2004	Emissione	BERINI	BONETTO	CACCIATORI
REV. N.	DATA	DESCRIZIONE	ELABORATO	VERIFICATO	APPROVATO
SOSTITUISCE L'ELABORATO N°			SOSTITUITO DALL'ELABORATO N°		
CONSORZIO PER LE AUTOSTRADIE SICILIANE AUTOSTRADA SIRACUSA - GELA 2° TRONCO: ROSOLINI - RAGUSA LOTTO 9 : "SCICLI" PROGETTO ESECUTIVO					
SISTEMAZIONI ED OPERE DI ATTRAVERSAMENTO IDRAULICHE OPERA N. 99 - TOMBINATURE IN Pead DI 1200mm E DE 1000mm MOVIMENTI DI TERRA - TUBAZIONI					
ELABORATO N.	A18-9-i436		PROGETTAZIONE		
DATA	LUGLIO 2004		IL RESPONSABILE : DOTT. ING. F. BUSOLA		
CODICE CAD-FILE	A18-9-i436.dgn				
OPERA PROTETTA AI SENSI DELLA LEGGE 22 APRILE 1941 N. 633 TUTTI I DIRITTI RISERVATI QUALSIASI RIPRODUZIONE ED UTILIZZAZIONE NON AUTORIZZATE SARANNO PERSEGUITE A RIGORE DI LEGGE					