



**PROPONENTE:**

**HEPV10 S.R.L.**  
via Alto Adige, 160/A - 38121 Trento (TN)  
hepv10srl@legalmail.it

**MANAGEMENT:**

**EHM.Solar**

EHM.SOLAR S.R.L.  
Via della Rena, 20 39100 Bolzano - Italy  
tel. +39 0461 1732700  
fax. +39 0461 1732799  
info@ehm.solar

c.fiscale, p.iva e R.I. 03033000211

**NOME COMMESSA:**

**COSTRUZIONE ED ESERCIZIO DI NUOVO IMPIANTO AGROVOLTAICO CON POTENZA NOMINALE PARI A 25.000 KW, POTENZA MODULI PARI A 23.351,90 kWp E SISTEMA DI ACCUMULO PARI A 4.400,00kW/8.250,00kWh CON RELATIVO COLLEGAMENTO ALLA RETE ELETTRICA, SITO NEL COMUNE DI LECCE (LE)- IMPIANTO 90**

**STATO DI AVANZAMENTO COMMESSA:**

**PROGETTO DEFINITIVO PER AUTORIZZAZIONE UNICA**

**CODICE COMMESSA:**

**HE.19.0040**

**PROGETTAZIONE INGEGNERISTICA:**

**Heliopolis**

Galleria Passarella, 1 20122 Milano - Italy  
tel. +39 02 37905900  
via Alto Adige, 160/A 38121 Trento - Italy  
tel. +39 0461 1732700  
fax. +39 0461 1732799

www.heliopolis.eu  
info@heliopolis.eu

c.fiscale, p.iva e R.I. Milano 08345510963



**PROGETTISTA:**



**COLLABORATORE:**

**STUDI PEDO-AGRONOMICI**

Dott. Agr. Matteo Sorrenti

**STUDI FAUNISTICI**

Dott. Nat. Maria Grazia Fraccalvieri

**CONSULENZA LEGALE**

STUDIO LEGALE PATRUNO  
Via Argiro, 33 Bari  
t.f. +39 080 8693336



**AMBIENTE IDRAULICA STRUTTURE**

Dott. Ing. Orazio Tricarico  
Via della Resistenza, 48/B1 - 70125 Bari (BA)  
t. +39 080 3219948  
info@atechsr.net www.atechsr.net



**STUDI ARCHEOLOGICI**

Dott.ssa Paola Iacovazzo  
via del Tratturello Tarantino n. 6 - 74123 Taranto (TA)



museion-archeologia@libero.it

**RILIEVI TOPOGRAFICI E STUDI GEOLOGICI**

GEOSECURE Geological & Geophysical Services  
Via Tuscolana, 1003 - 00174 Roma (RM) SEDE LEGALE  
Via Barcellona, 18 - 86021 Bojano (CB) SEDE OPERATIVA  
t. +39 0874783120 info@geosecure.it

**OGGETTO:**

**SIMULAZIONI VISIVE IMPIANTO FV**

**SCALA:**

-

**NOME FILE:**

BUBY814\_AllegatiPaesaggisticaElabProgetto.pdf

**DATA:**

MARZO 2022

**TAVOLA:**

**DAM.PL 03**

N. REV.	DATA	REVISIONE
0	03.2022	Emissione

**ELABORATO**

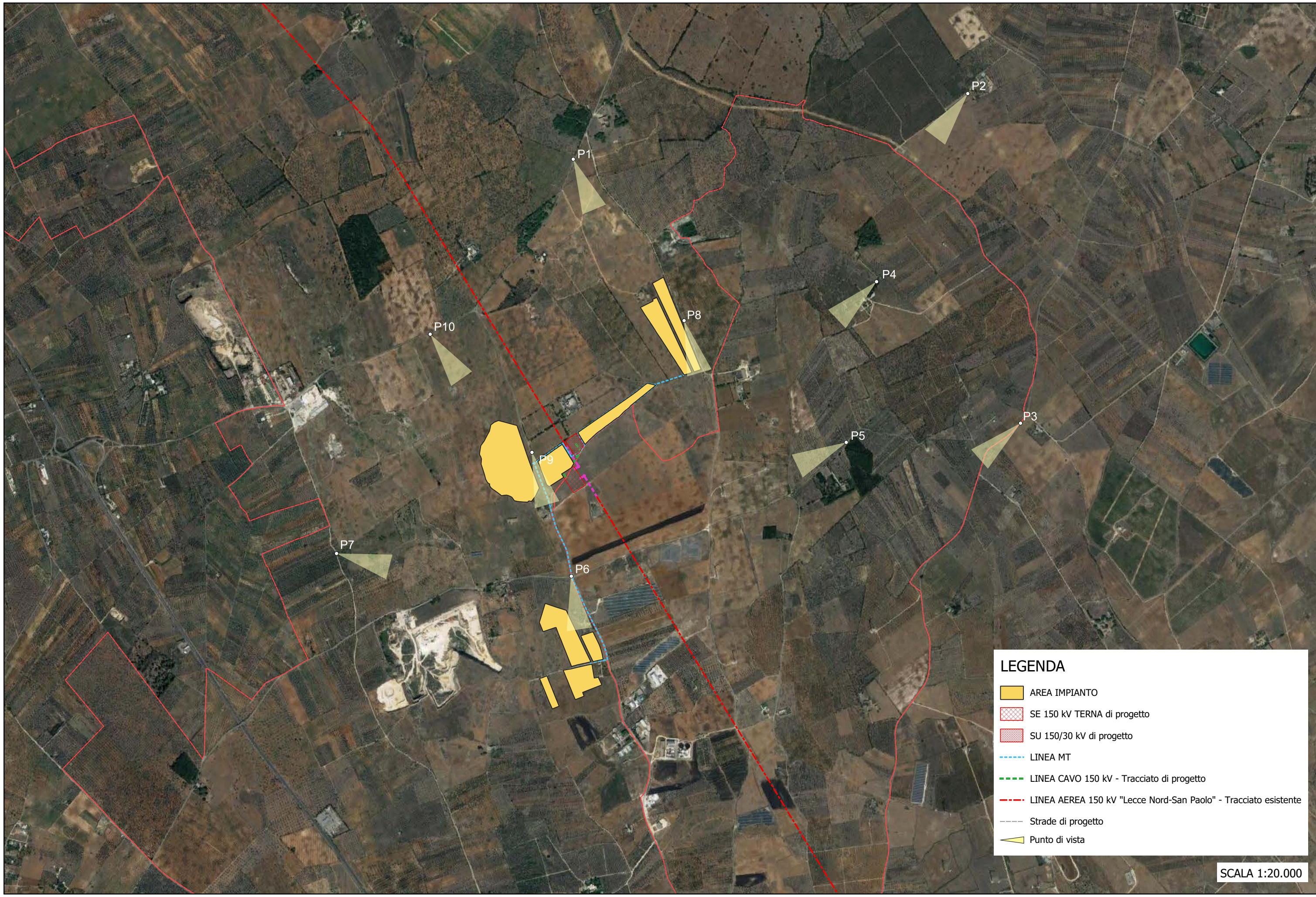
O.Tricarico

**VERIFICATO**

responsabile commessa  
A.Albuzzi

**VALIDATO**

direttore tecnico  
N.Zuech



**LEGENDA**

- AREA IMPIANTO
- SE 150 kV TERNA di progetto
- SU 150/30 kV di progetto
- LINEA MT
- LINEA CAVO 150 kV - Tracciato di progetto
- LINEA AEREA 150 kV "Lecce Nord-San Paolo" - Tracciato esistente
- Strade di progetto
- Punto di vista

SCALA 1:20.000

PROGETTO PER LA REALIZZAZIONE DI UN IMPIANTO AGROVOLTAICO AVENTE POTENZA NOMINALE PARI A 25.000,00 kW E POTENZA MODULI PARI A 23.351,900 kWp, CON RELATIVO COLLEGAMENTO ALLA RETE ELETTRICA SITO NEI COMUNI DI LECCE E SURBO (LE)

**STUDIO DI IMPATTO AMBIENTALE**  
**Allegati Grafici**  
**PUNTI DI VISTA (fotoinserti)**

**ALL 08**

**P1- Complesso Abbaziale Chiesa S.Maria Cerrate/ Bosco ID: 2428**



VISUALE PANORAMICA 1- ante operam



VISUALE PANORAMICA 1- post operam

## P2- Masseria Coccioli/ Bosco e Paludi di Rauccio



VISUALE PANORAMICA 2- ante operam



VISUALE PANORAMICA 2- post operam

### P3- Masseria Barrera



VISUALE PANORAMICA 3- ante operam



VISUALE PANORAMICA 3- post operam

**P4- Masseria Melcarne/ Boschi ID:2401 e ID:2425**



VISUALE PANORAMICA 4- ante operam



VISUALE PANORAMICA 4- post operam

**P5- Bosco ID:2371**



VISUALE PANORAMICA 5- ante operam



VISUALE PANORAMICA 5- post operam

**P6- Masseria Ghietta/ Strada Provinciale 236**



VISUALE PANORAMICA 6- ante operam



VISUALE PANORAMICA 6- post operam



**P7-Bosco ID:2342/ Strada Interpoderale**



VISUALE PANORAMICA 7- ante operam



VISUALE PANORAMICA 7- post operam

## P8- Strada Interpoderale



VISUALE PANORAMICA 8- ante operam



VISUALE PANORAMICA 8- post operam

## P9- Strada Provinciale 236



VISUALE PANORAMICA 9- ante operam



VISUALE PANORAMICA 9- post operam

## P10- Strada Provinciale 100



VISUALE PANORAMICA 10- ante operam



VISUALE PANORAMICA 10- post operam