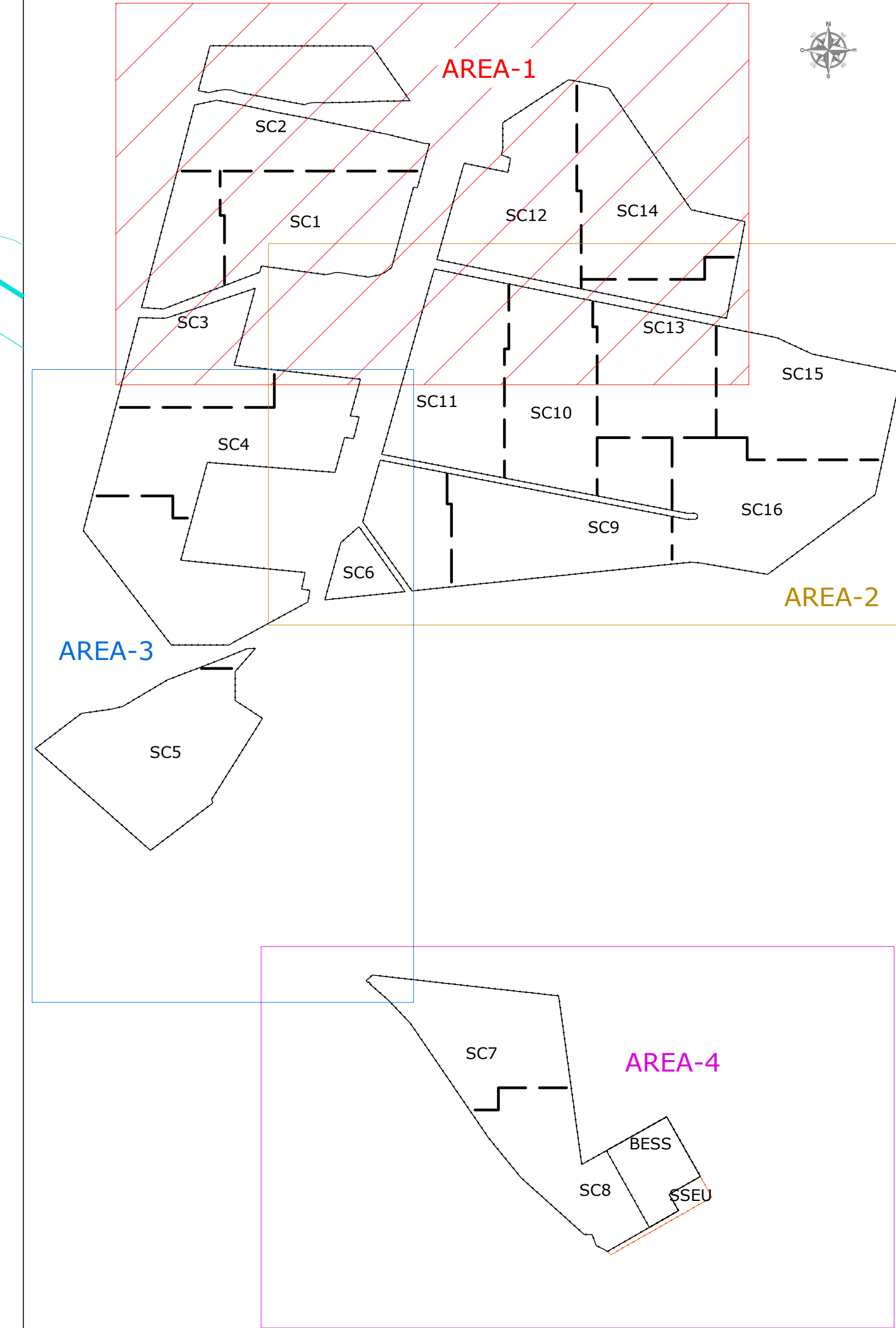


- LEGENDA**
- VIABILITA' IMPIANTO
 - RECINZIONE
 - ▨ CABINE ELETTRICHE
 - CAVI INTERRATI MT
 - SOTTOCAMPI FOTOVOLTAICI
 - STRADE
 - ELETTRODOTTO MT (ESIST.)
 - ELETTRODOTTO BT (ESIST.)
 - RETICOLO IDROGRAFICO

SUDDIVISIONE IN AREE E SOTTOCAMPI FOTOVOLTAICI



REGIONE PUGLIA
Provincia di Foggia (FG)

COMUNE DI ASCOLI SATRIANO



2	EMISIONE PER AUTORIZZAZIONE	30/11/22	COND. D.	FURNO C.	MISTO A.
1	EMISIONE PER ENTE ESSENZI	21/09/21	BRESSO C.	FURNO C.	MISTO A.
0	EMISIONE PER COMMENTI	06/06/21	BRESSO C.	FURNO C.	MISTO A.
REV.	DESCRIZIONE	DATA	REDAITTO	CONTROL.	APPROV.

Conmittente:
IBERDROLA RENEWABLES ITALIA S.p.A.

IBERDROLA
Impegno & Innovazione

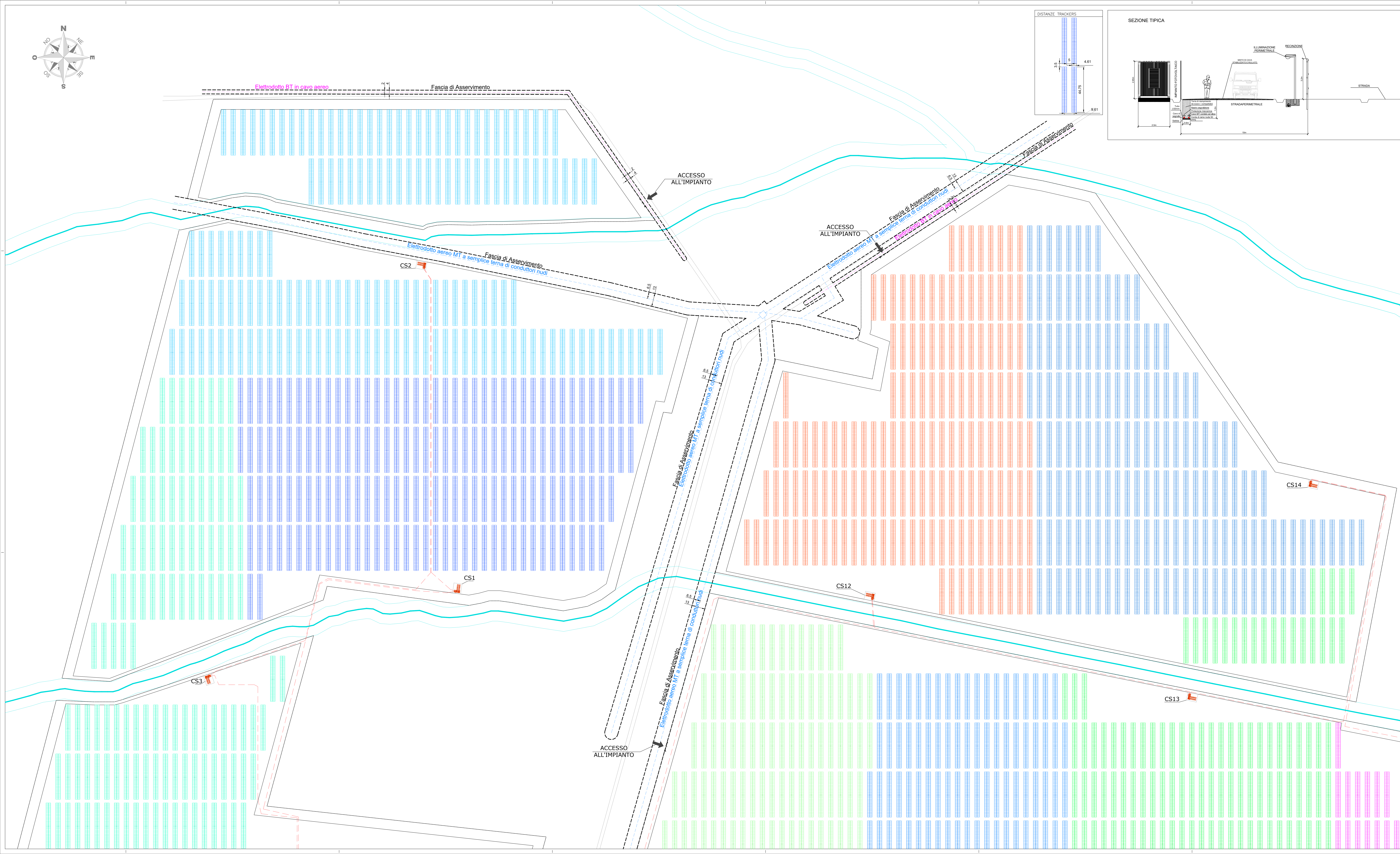
Progetto:
IMPIANTO FOTOVOLTAICO CON STORAGE "FARALLI"

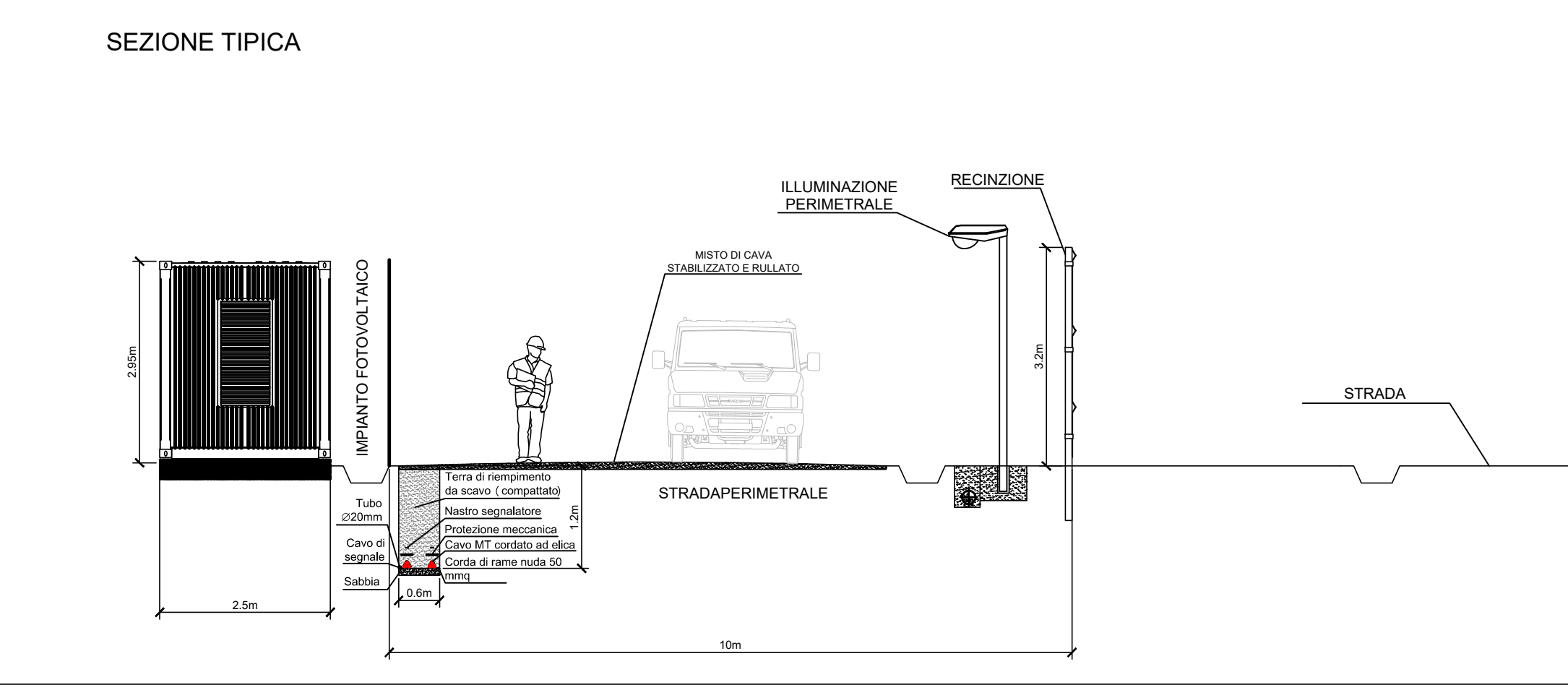
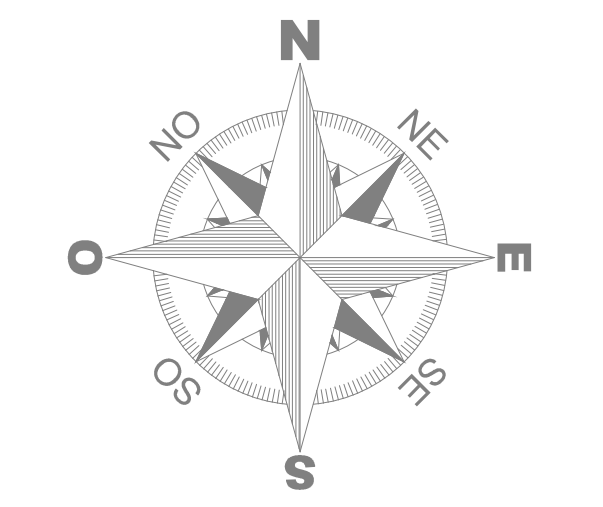
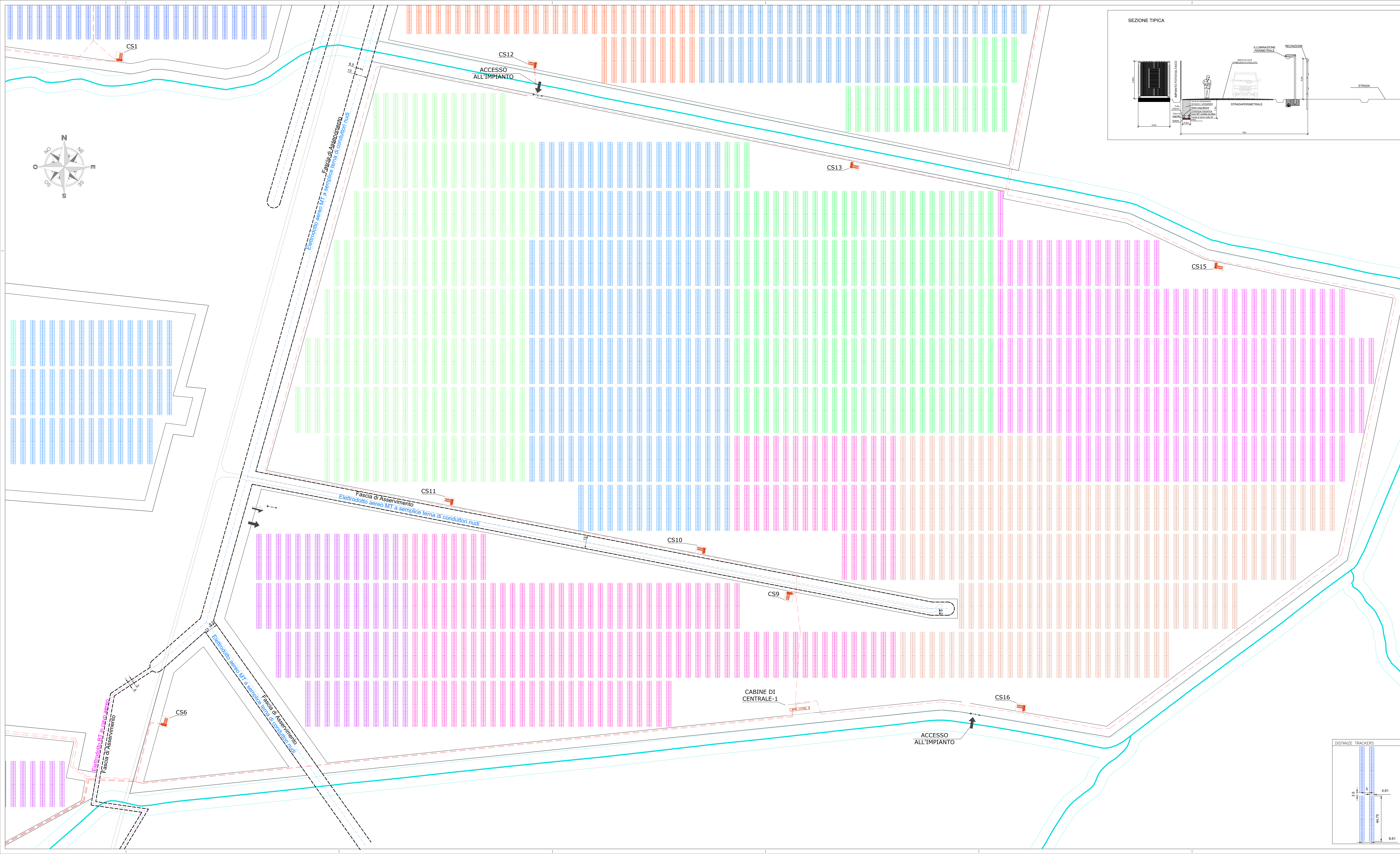
Intex Group
Via Jentica, 16 - Loc. Benereta - 86100 Sirolo (IS) Tel. 0931-1663409
www.intextgroup.it

Progettista/Revis. Tecnico:
Dot. Ing. Antonio Sigronello
Cadastrale Ingegnere
della Provincia di Catania
n° 6100 sc. A

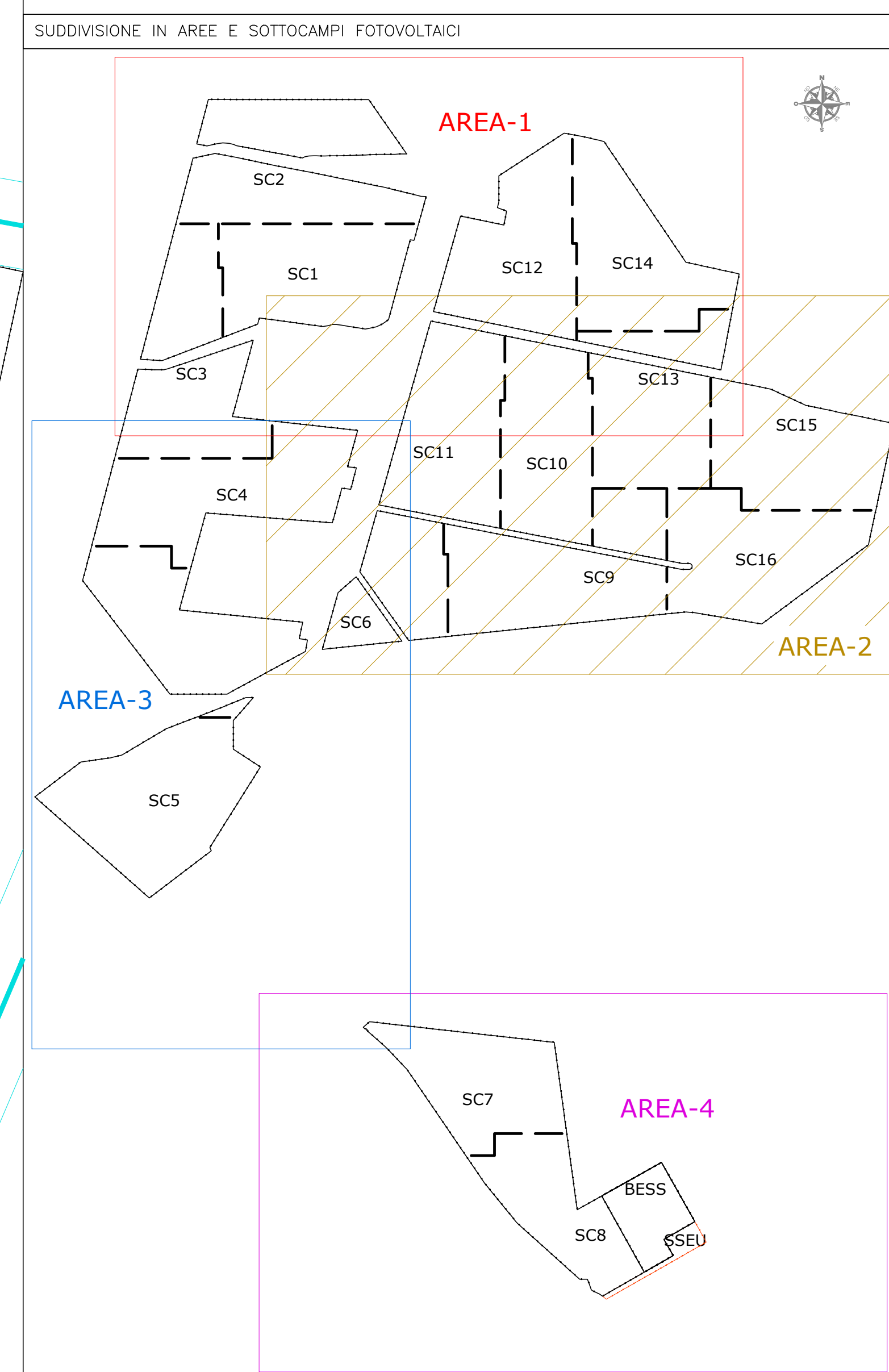
Scala:
1:1000
Nome DS/FILE:
C20026505-PO-EE-01-02
Allegato:
1/4
Fasc.
AD+
Credito:
DEFINITIVO

Il presente documento è di proprietà della INTEX GROUP s.r.l.
E' vietata la ristampa o l'uso non autorizzato senza permesso scritto dalla Intex Group s.r.l. in ogni forma e su ogni supporto.





- LEGENDA**
- VIABILITA' IMPIANTO
 - RECINZIONE
 - ▨ CABINE ELETTRICHE
 - CAVI INTERRATI MT
 - SOTTOCAMPI FOTOVOLTAICI
 - STRADE
 - ELETTRODOCCTO MT (ESIST.)
 - ELETTRODOCCTO BT (ESIST.)
 - RETICOLO IDROGRAFICO



REGIONE PUGLIA
 Provincia di Foggia (FG)

COMUNE DI ASCOLI SATRIANO

2	EMISSIONE PER AUTORIZZAZIONE	30/11/22	DISINQUAD. C.	PIANO C.	INSTRAD. A.
1	EMISSIONE PER ENTE ESSENTE	21/09/21	BESSO C.	PIANO C.	INSTRAD. A.
0	EMISSIONE PER COMMENTI	06/06/21	BESSO C.	PIANO C.	INSTRAD. A.
REV.	DESCRIZIONE	DATA	REDAATTO	CONTROL.	APPROV.

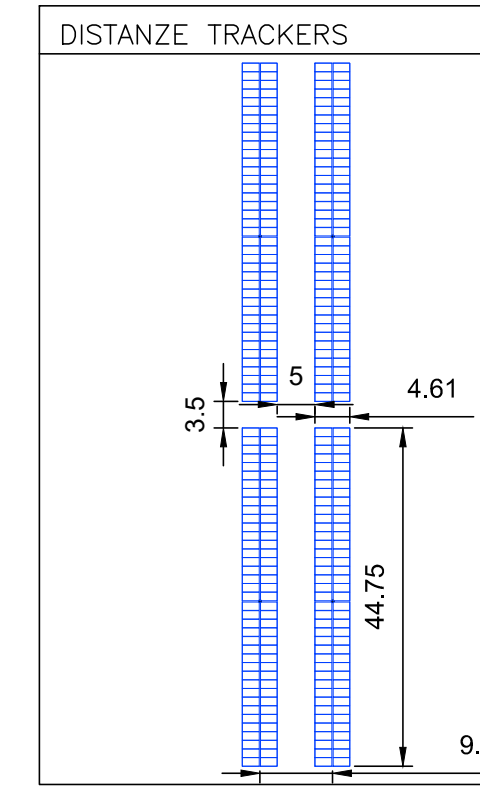
IBERDROLA RENEWABLES ITALIA S.p.A.

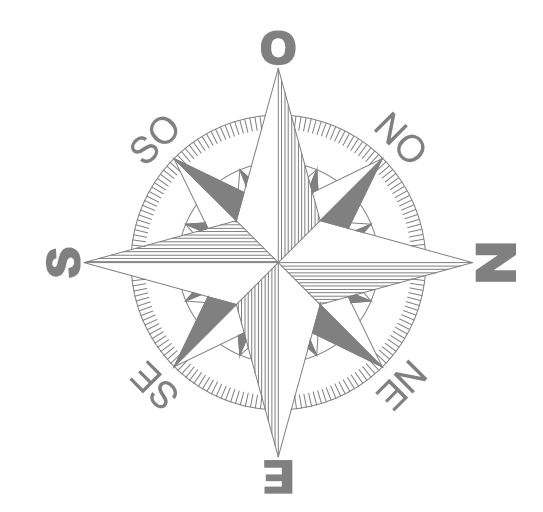
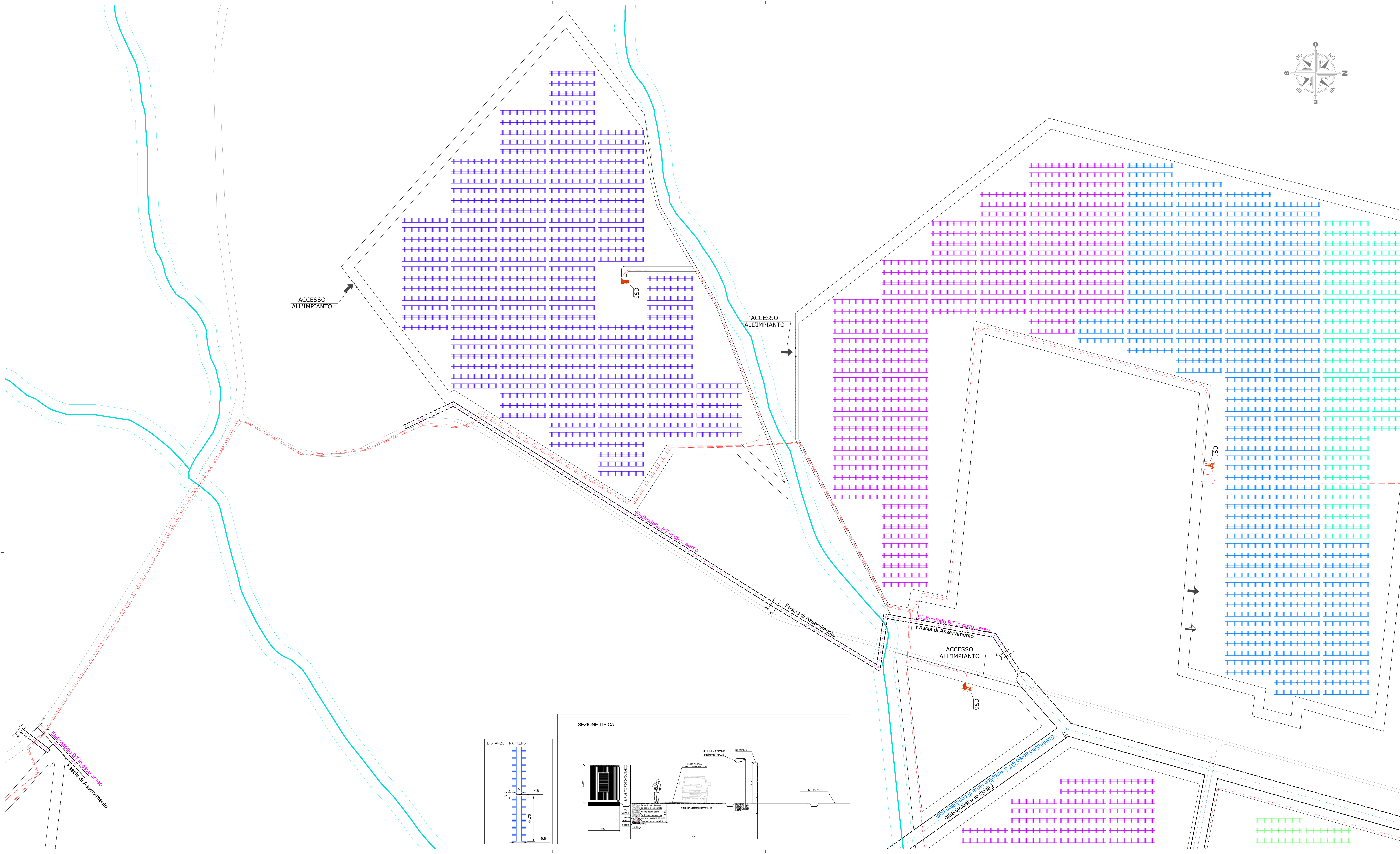
Antex Group

IMPIANTO FOTOVOLTAICO CON STORAGE "FARALLI"

IMPIANTO UTENTE - LAYOUT IMPIANTO FOTOVOLTAICO - AREA 2

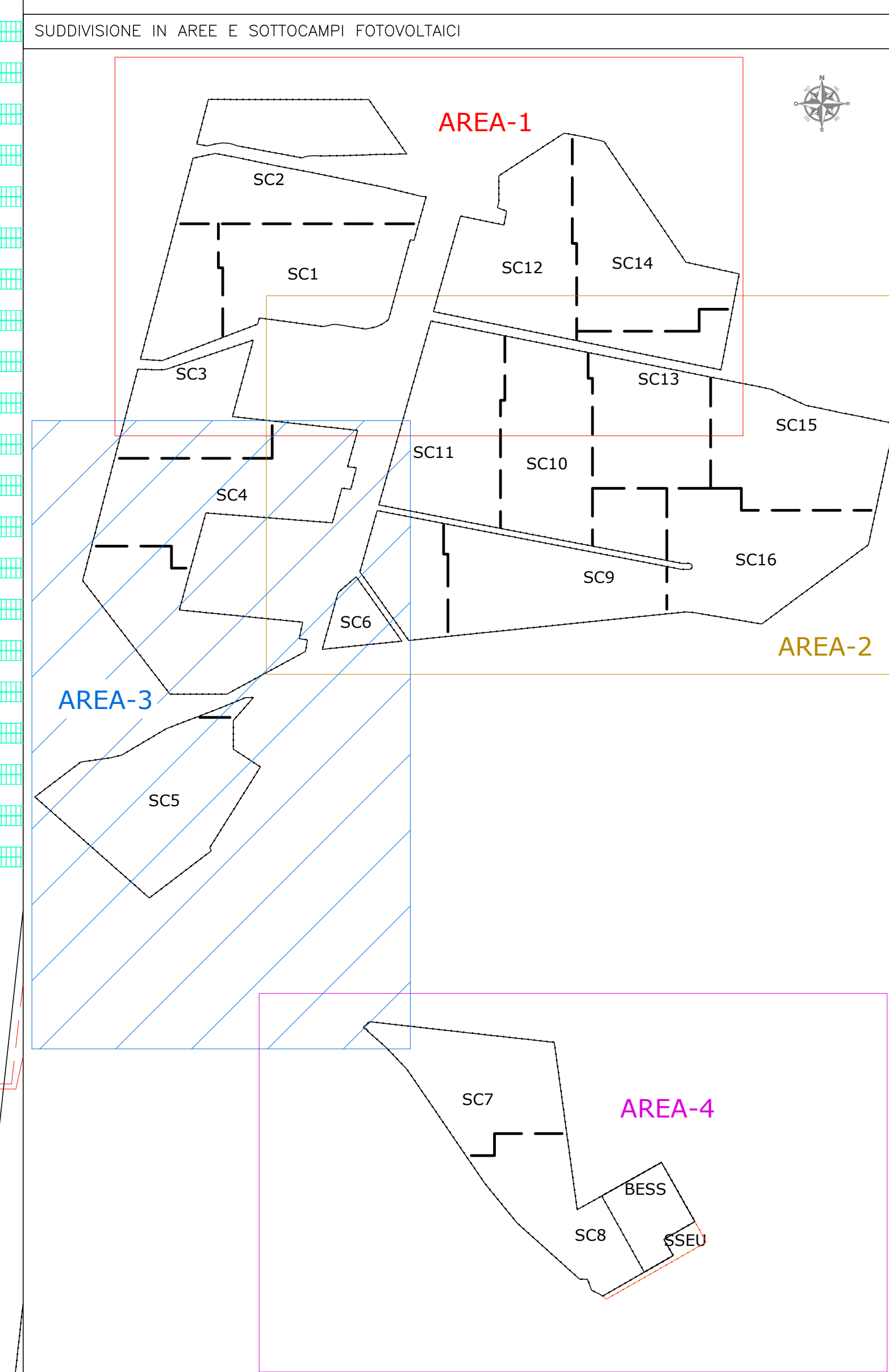
Scale: 1:1000
 Nome DS./FILE: C20026505-PO-EE-02-02
 Allegati: 2/4
 Formato: A0+
 Stato: DEFINITIVO





LEGENDA

- VIABILITA' IMPIANTO
- RECINZIONE
- ▨ CABINE ELETTRICHE
- - - CAVI INTERRATI MT
- SOTTOCAMPI FOTOVOLTAICI
- STRADE
- - - ELETTRODOTTO MT (ESIST.)
- - - ELETTRODOTTO BT (ESIST.)
- RETICOLO IDROGRAFICO



REGIONE PUGLIA
Provincia di Foggia (FG)

COMUNE DI ASCOLI SATRIANO



2	EMMISSIONE PER AUTORIZZAZIONI	30/11/22	DISINNOV. C.	FURNO C.	MISTO A.
1	EMMISSIONE PER ENTI ESISTENTI	21/09/21	BESS C.	FURNO C.	MISTO A.
0	EMMISSIONE PER COMMENTI	06/06/21	BESS C.	FURNO C.	MISTO A.
REV.	DESCRIZIONE	DATA	REDATTO	CONTROL.	APPROV.

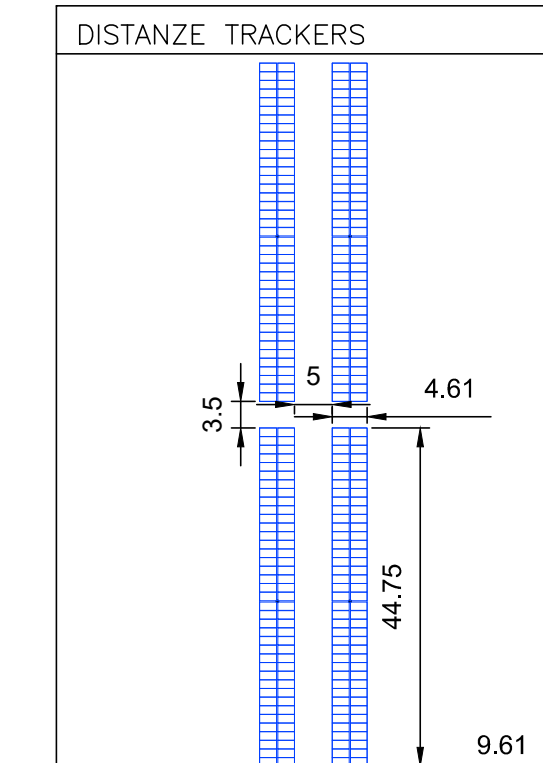
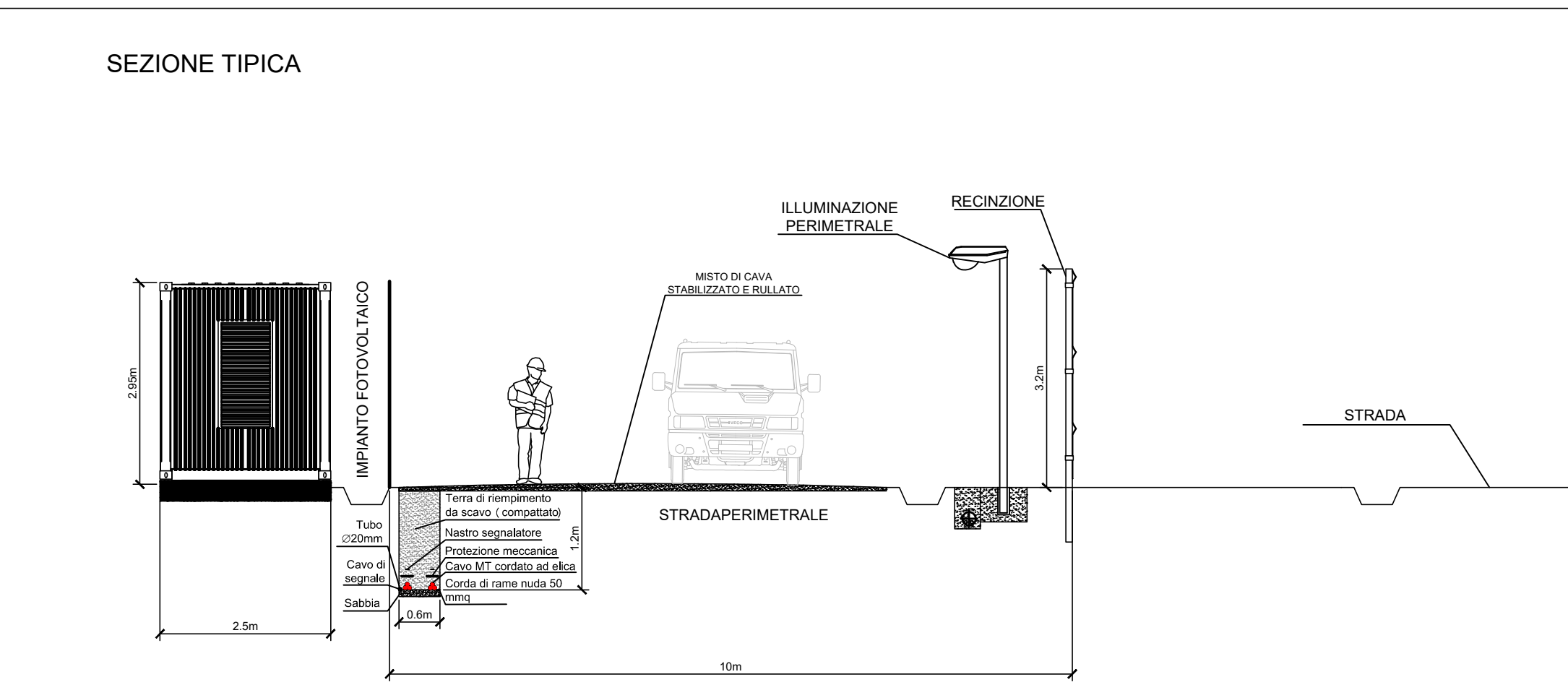
IBERDROLA RENEWABLES ITALIA S.p.A.

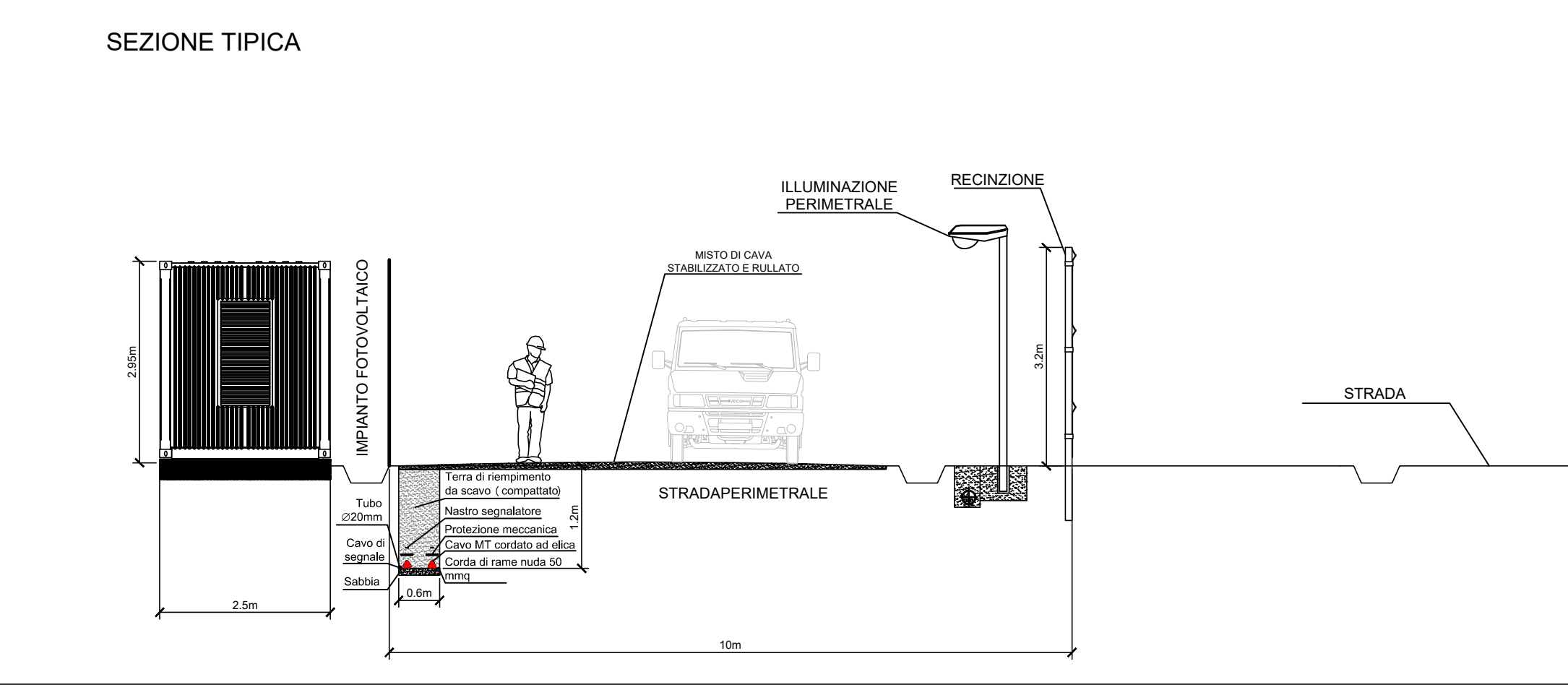
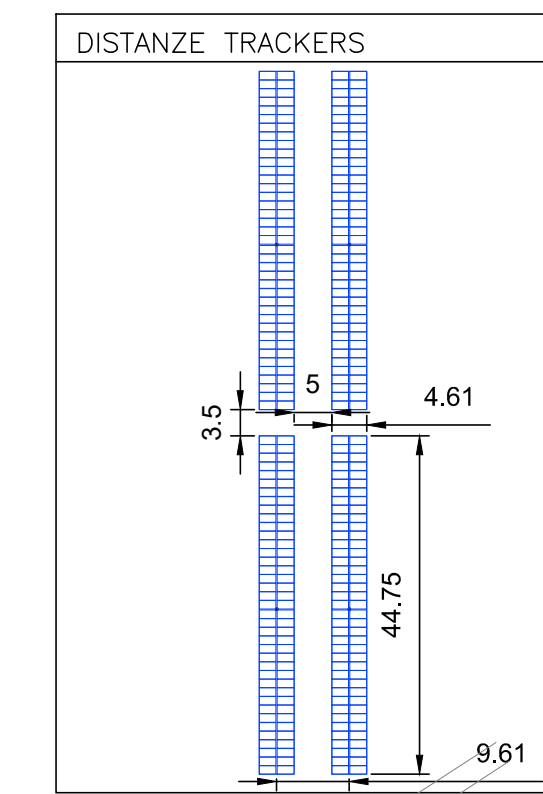
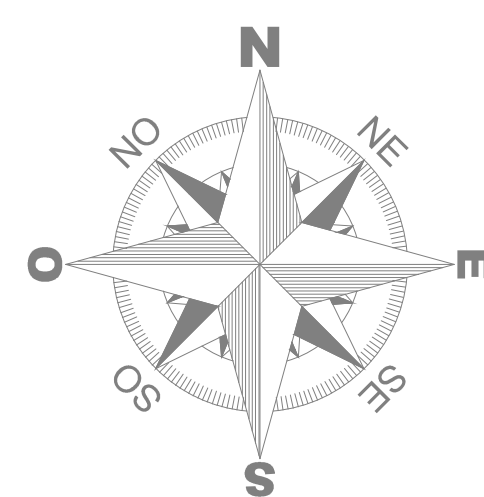
Antex Group

IMPIANTO FOTOVOLTAICO CON STORAGE "FARALLI"

LAYOUT IMPIANTO FOTOVOLTAICO - AREA 3

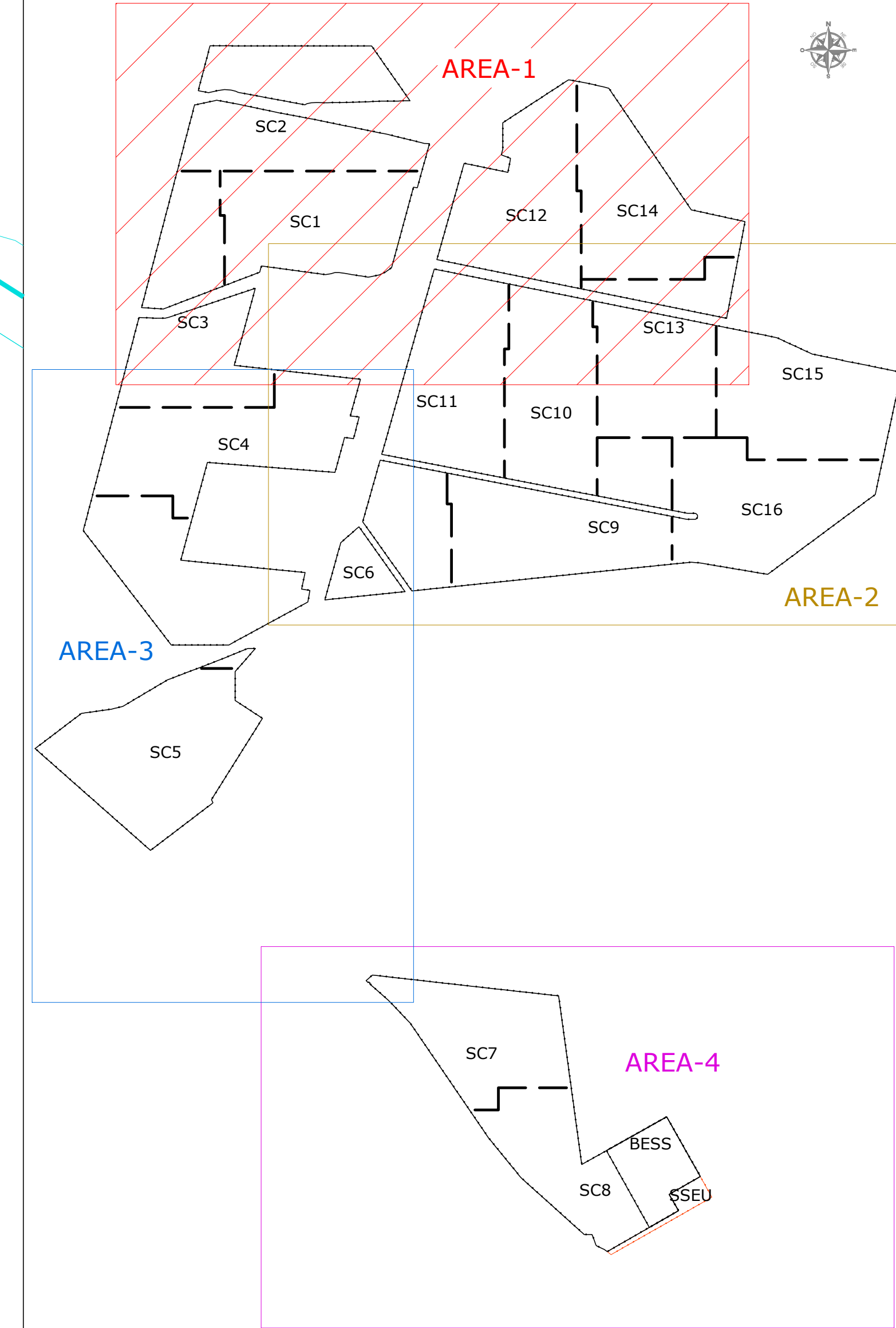
Scale: 1:1000 | Nome DS/FILE: C20026505-PO-EE-03-02 | Allegato: 3/4 | Formato: A0+ | Stato: DEFINITIVO





- LEGENDA**
- VIABILITA' IMPIANTO
 - RECINZIONE
 - ▨ CABINE ELETTRICHE
 - CAVI INTERRATI MT
 - SOTTOCAMPI FOTOVOLTAICI
 - STRADE
 - ELETTRODOTTO MT (ESIST.)
 - ELETTRODOTTO BT (ESIST.)
 - RETICOLO IDROGRAFICO

SUDDIVISIONE IN AREE E SOTTOCAMPI FOTOVOLTAICI



REGIONE PUGLIA
Provincia di Foggia (FG)

COMUNE DI ASCOLI SATRIANO



2	EMISIONE PER AUTORIZZAZIONI	30/11/22	CONDRO D.	FURNO C.	MISTO A.
1	EMISIONE PER ENTE ESSENI	21/09/21	BRESSO C.	FURNO C.	MISTO A.
0	EMISIONE PER COMMENTI	06/06/21	BRESSO C.	FURNO C.	MISTO A.
REV.	DESCRIZIONE	DATA	REDAITTO	CONTROL.	APPROV.

Conmittente:
IBERDROLA RENEWABLES ITALIA S.p.A.

IBERDROLA
Impegno & Innovazione

Progetto:
IMPIANTO FOTOVOLTAICO CON STORAGE "FARALLI"

Intex Group
Via Jentica, 16 - Loc. Banelera - 86100 Sirolo (IS) Tel. 0931-1663409
www.intextgroup.it

Progettista/Revis. Tecnico:
Dot. Ing. Antonio Sigronello
Cadastral Engineer
della Provincia di Catania
n° 6100/acc. A

Scale:
1:1000
Nome DS./FILE:
C20026505-PO-EE-01-02
Allegato:
1/4
Fasc.
AD+
Credito:
DEFINITIVO

Il presente documento è di proprietà della INTEX GROUP s.r.l.
E' vietata la ristampa o l'uso non autorizzato senza permesso scritto dalla Intex Group s.r.l. in ogni forma e su ogni supporto.

