




SAIPEM S.p.A.
Sede legale: San Donato Milanese (MI)
Sede operativa di Pano
Via Torino, 1
03022 FANO (PG)
P.iva: 00825790157

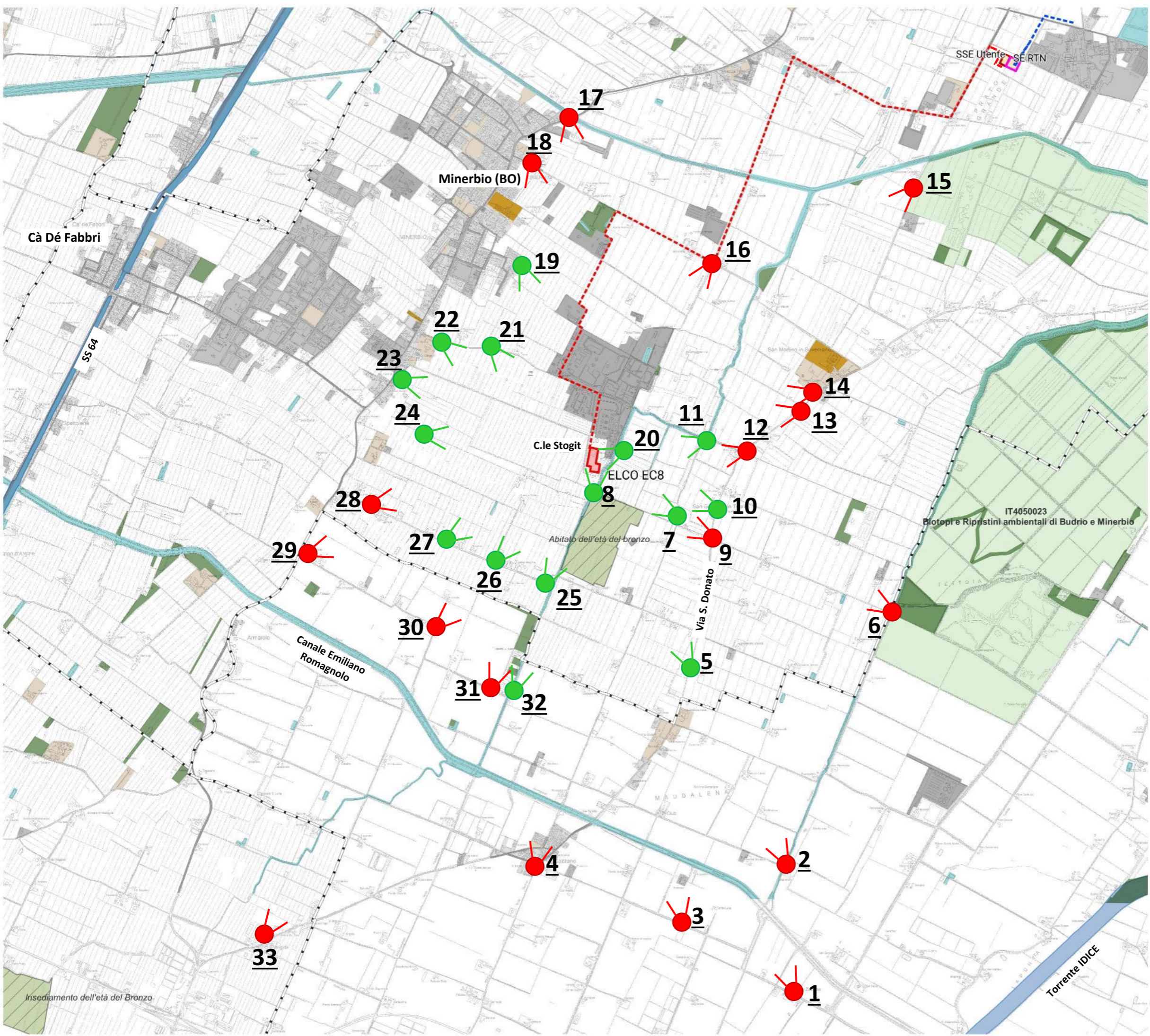
EX-DE	00	15/12/22	Emissione per Enti	LASI	CATANI	AMBROSINI	STOGIT
Stato di validità	Numero Rev.	Data	Descrizione	Preparato	Verificato	Approvato	Approvato Committente
Indice Revisione							
Logo e Denominazione Commerciale Committente			Nome del Progetto	Identificativo Committente			
 STOGIT			Installazione Unita' ELCO-EC8	016708DFLB14015			
				Commessa N. NQ/S21030/I01			
Logo e Denominazione Commerciale Progettista			Identificativo Progettista				
 SAIPEM			08-BL-D-94717				
			Commessa N°		023119		
Logo e Denominazione Commerciale Fornitore			Codice Fornitore		n.a.		
			Ordine N°		n.a.		
Nome Infrastruttura		Ubicazione		Scala	Foglio di Fogli		
Centrale di Stoccaggio Gas di MINERBIO		Minerbio (BO)		VARIE	1 / 42		
Titolo Documento				Sostituisce il N. Sostituito dal N.			
ANALISI DELL'INTERVISIBILITA'				Area Impianto		Unità Impianto	
				n.a.		08	

Centrale di Compressione Gas di Stogit Minerbio (BO)
Installazione Unità ELCO-EC8

ANALISI DELL'INTERVISIBILITA'
 Foto di Luglio 2022

La navigazione all'interno del documento è possibile anche utilizzando dei collegamenti ipertestuali, presenti sui punti di ripresa fotografica inseriti nella cartografia o layout iniziale, che vi indirizzeranno direttamente alla foto e rappresentazione dei luoghi; ogni pagina ha in alto a sinistra un simbolo o icona «home» su cui cliccandoci sarà possibile ritornare alla cartografia iniziale dei punti di ripresa fotografica.

00	15/12/22	Emissione per Enti	LASI	CATANI	AMBROSINI
N Rev.	Data	Descrizione	Preparato	Verificato	Approvato
Logo e Denominazione Commerciale Committente		Identificativo Committente	Identificativo Progettista	Foglio di Fogli	
 STOGIT		016708DFLB14015	08-BL-D-94717	3 / 42	



- Opera principale**
- Area di adeguamento(nuovo ELCO EC8)
- Opere accessorie**
- Cavidotto MT 15 kV in progetto
 - Elettrodotta AT 132 kV in progetto
 - Stazione Elettrica (SE) 132 kV Terna in progetto
 - Sottostazione Elettrica (SSE) Utente 132/15 kV in progetto
 - Confini comunali
- Uso del Suolo**
- Aree urbane residenziali
 - Aree urbane produttive
 - Spazi di viabilità, di infrastrutture del trasporto e tecnologiche
 - Parchi e Ville storiche
 - Aree idriche
 - Aree a carattere naturale o in corso di rinaturalizzazione
- Tutele**
- Rete Natura 2000 - SIC
 - Beni archeologici tutelati
- Vincoli 42/2004**
- Art. 10 Beni Culturali
 - Art. 142 lett C) - Corsi d'acqua
- Punti di visualizzazione verso l'opera di progetto principale, nuovo Elco EC8**
- Non visibile
 - Visibile



Punto di Ripresa Fotografica 1 – NON VISIBILE

016708DFLB14015_EXDE00A_42



Punto di Ripresa Fotografica 2, Agriturismo La Bagnarola – NON VISIBILE

016708DFLB14015_EXDE00A_42



Punto di Ripresa Fotografica 3, Agriturismo La Casetta di Alessia – NON VISIBILE

016708DFLB14015_EXDE00A_42



Vedi mappa intervisibilità

Punto di Ripresa Fotografica 4 – NON VISIBILE

016708DFLB14015_EXDE00A_42



Opera principale

Area di adeguamento(nuovo ELCO EC8)

Opere accessorie

Cavidotto MT 15 kV in progetto

Elettrodotto AT 132 kV in progetto

Stazione Elettrica (SE) 132 kV Terna in progetto

Sottostazione Elettrica (SSE) Utente 132/15 kV in progetto

Visibilità Chiesa Santa Maria Maddalena

non visibile

visibile

Punti sensibili - Altezza osservatore 3 m

Chiesa Santa Maria Maddalena di Cazzano



Punto di Ripresa Fotografica 5 – VISIBILE

016708DFLB14015_EXDE00A_42



Punto di Ripresa Fotografica 6 – NON VISIBILE

016708DFLB14015_EXDE00A_42



Punto di Ripresa Fotografica 7 – VISIBILE

016708DFLB14015_EXDE00A_42



Punto di Ripresa Fotografica 8 – VISIBILE

016708DFLB14015_EXDE00A_42



Punto di Ripresa Fotografica 9 – NON VISIBILE

016708DFLB14015_EXDE00A_42



Punto di Ripresa Fotografica 10 – VISIBILE (vedere doc. 016708DFLB14024 Fotosimulazione n. 2)

016708DFLB14015_EXDE00A_42



Punto di Ripresa Fotografica 11 – VISIBILE

016708DFLB14015_EXDE00A_42



Punto di Ripresa Fotografica 12 – NON VISIBILE

016708DFLB14015_EXDE00A_42



Punto di Ripresa Fotografica 13 – NON VISIBILE

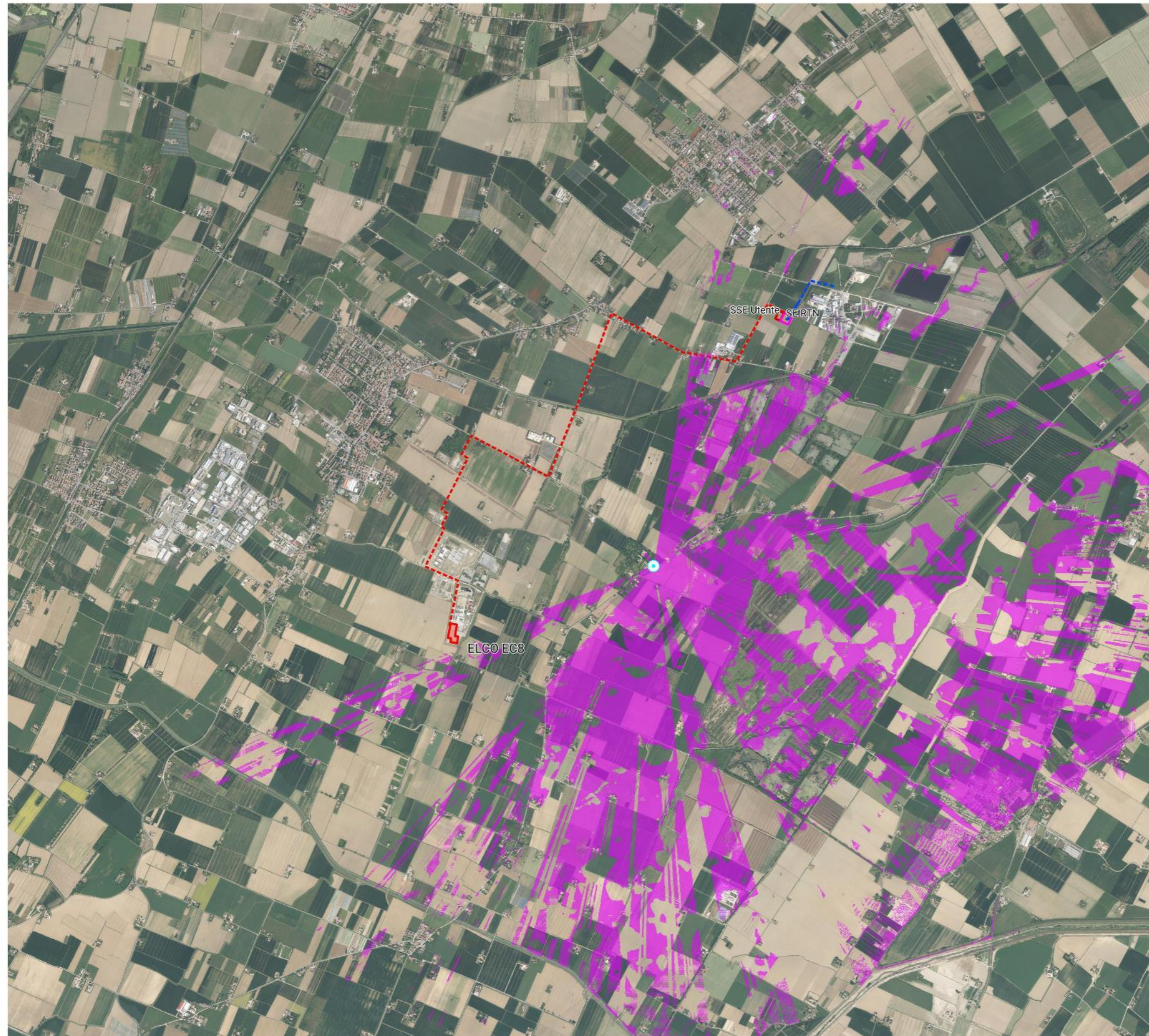
016708DFLB14015_EXDE00A_42



Vedi [mappa intervisibilità](#)

Punto di Ripresa Fotografica 14 – NON VISIBILE

016708DFLB14015_EXDE00A_42



Opera principale

Area di adeguamento(nuovo ELCO EC8)

Opere accessorie

Cavidotto MT 15 kV in progetto

Elettrodotto AT 132 kV in progetto

Stazione Elettrica (SE) 132 kV Terna in progetto

Sottostazione Elettrica (SSE) Utente 132/15 kV in progetto

Visibilità San Martino in Soverzano

non visibile

visibile

Punti sensibili - Altezza osservatore 3 m

San Martino in Soverzano

Mappa intervisibilità su DEM (DTM+edifici) da punto di Ripresa Fotografica 14 (H. osservatore 3m) – NON VISIBILE 016708DFLB14015_EXDE00A_42



Punto di Ripresa Fotografica 15 – NON VISIBILE

016708DFLB14015_EXDE00A_42



Punto di Ripresa Fotografica 16 – NON VISIBILE

016708DFLB14015_EXDE00A_42



Punto di Ripresa Fotografica 17 – NON VISIBILE

016708DFLB14015_EXDE00A_42



Punto di Ripresa Fotografica 18 – NON VISIBILE

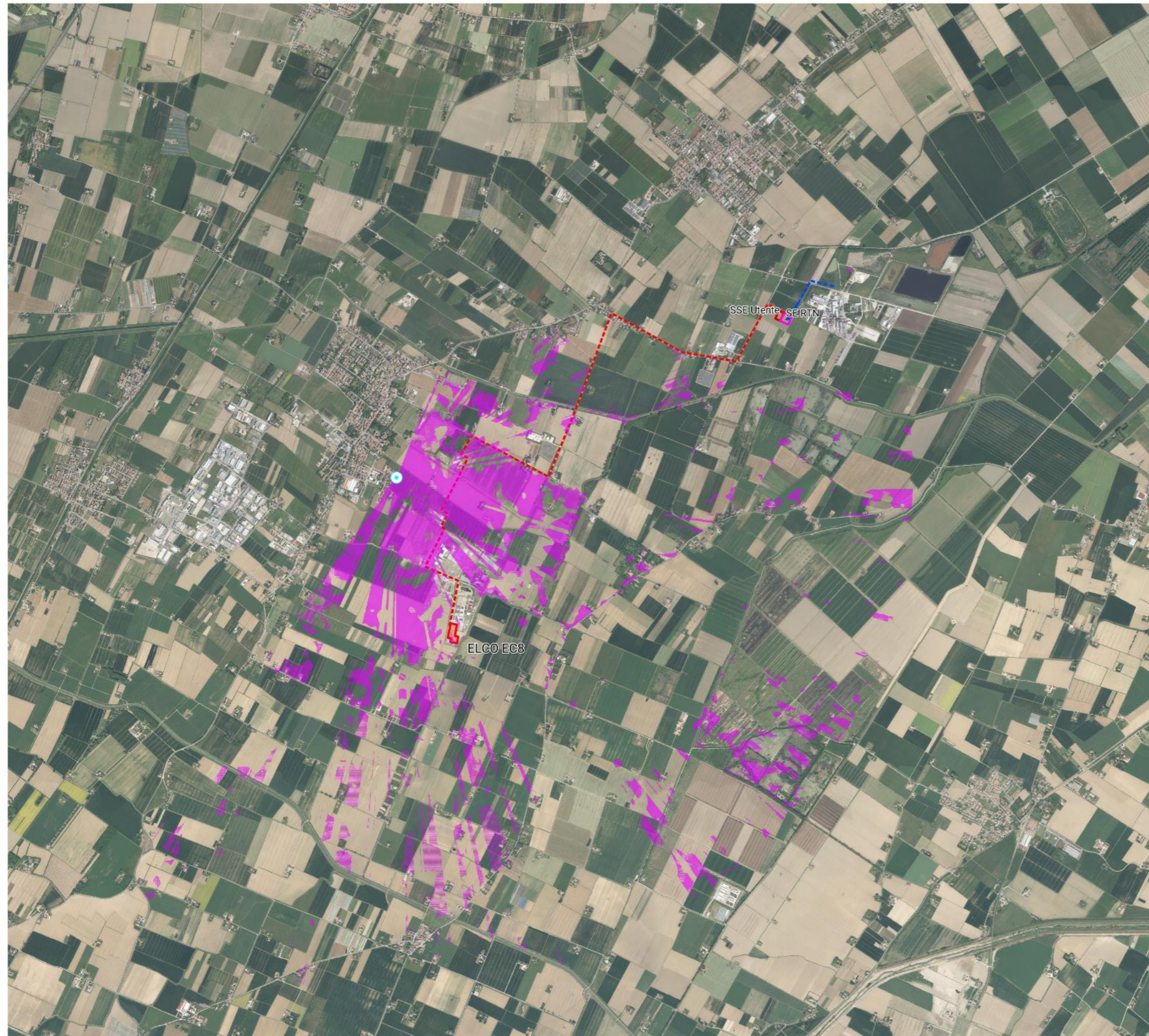
016708DFLB14015_EXDE00A_42



Vedi [mappa intervisibilità](#)

Punto di Ripresa Fotografica 19 – VISIBILE (vedere doc. 016708DFLB14024 Fotosimulazione n. 3)

016708DFLB14015_EXDE00A_42



Opera principale

Area di adeguamento(nuovo ELCO EC8)

Opere accessorie

Cavidotto MT 15 kV in progetto

Elettrodotto AT 132 kV in progetto

Stazione Elettrica (SE) 132 kV Terna in progetto

Sottostazione Elettrica (SSE) Utente 132/15 kV in progetto

Visibilità Fronte urbano Minerbio

non visibile

visibile

Punti sensibili - Altezza osservatore 1.8m

Fronte urbano di Minerbio

Mapa intervisibilità su DEM (DTM+edifici) da punto di Ripresa Fotografica 19 (H. osservatore 3m) – VISIBILE

016708DFLB14015_EXDE00A_42



Punto di Ripresa Fotografica 20 – VISIBILE

016708DFLB14015_EXDE00A_42



Punto di Ripresa Fotografica 21 – VISIBILE

016708DFLB14015_EXDE00A_42



Punto di Ripresa Fotografica 22 – VISIBILE

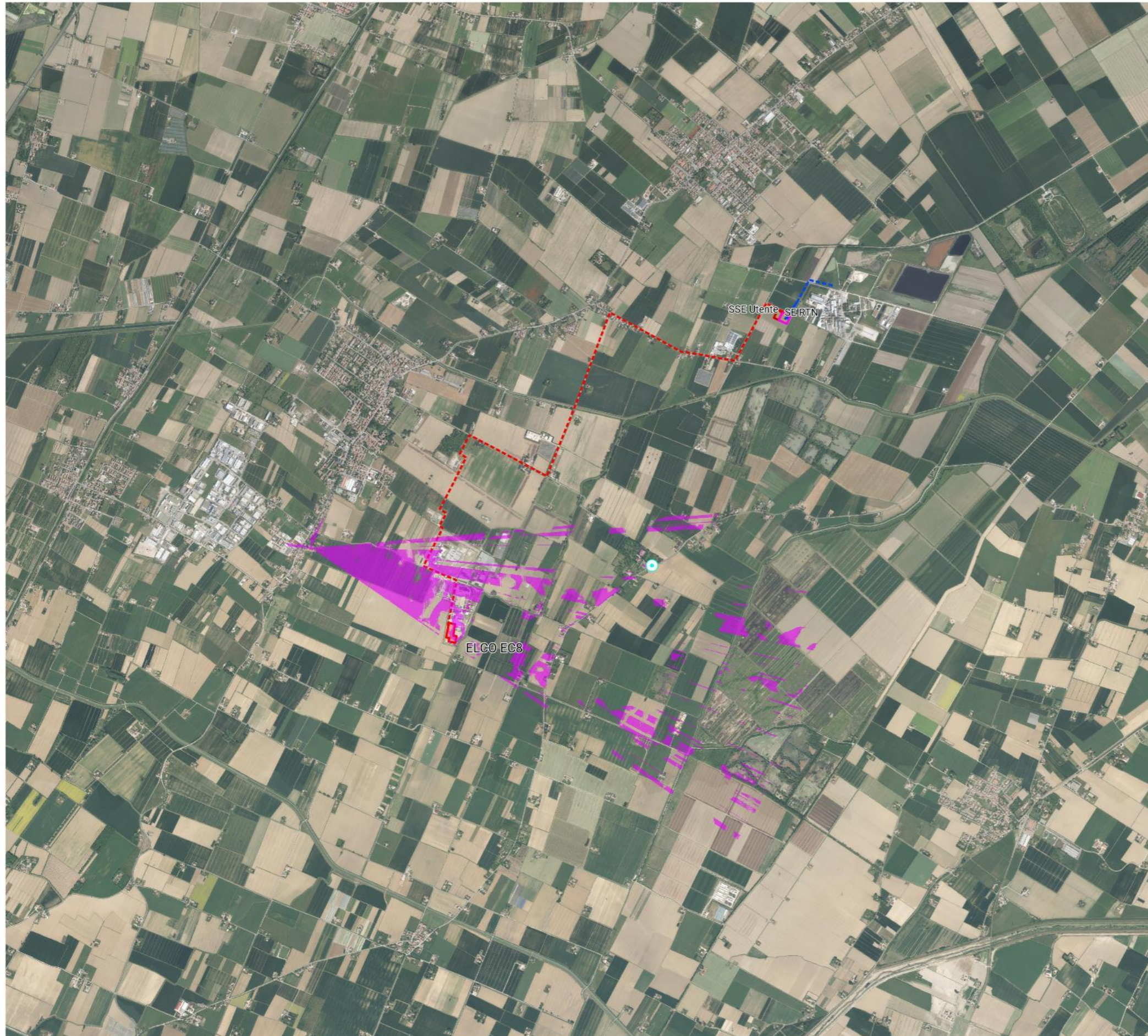
016708DFLB14015_EXDE00A_42



Vedi [mappa intervisibilità](#)

Punto di Ripresa Fotografica 23 – VISIBILE (vedere doc. 016708DFLB14024 Fotosimulazione n. 4)

016708DFLB14015_EXDE00A_42



Opera principale

Area di adeguamento (nuovo ELCO EC8)

Opere accessorie

Cavidotto MT 15 kV in progetto

Elettrodotto AT 132 kV in progetto

Stazione Elettrica (SE) 132 kV Terna in progetto

Sottostazione Elettrica (SSE) Utente 132/15 kV in progetto

Visibilità Il Borgo di Minerva

non visibile

visibile

Punti sensibili - Altezza osservatore 3 m

San Martino in Soverzano

Mapa intervisibilità su DEM (DTM+edifici) da punto di Ripresa Fotografica 23 (H. osservatore 3m) – VISIBILE

016708DFLB14015_EXDE00A_42



Punto di Ripresa Fotografica 24 – VISIBILE

016708DFLB14015_EXDE00A_42



Punto di Ripresa Fotografica 25 – VISIBILE

016708DFLB14015_EXDE00A_42



Punto di Ripresa Fotografica 26 – VISIBILE (vedere doc. 016708DFLB14024 Fotosimulazione n. 5)

016708DFLB14015_EXDE00A_42



Punto di Ripresa Fotografica 27 – VISIBILE

016708DFLB14015_EXDE00A_42



Punto di Ripresa Fotografica 28 – VISIBILE

016708DFLB14015_EXDE00A_42



Punto di Ripresa Fotografica 29 – NON VISIBILE

016708DFLB14015_EXDE00A_42



Punto di Ripresa Fotografica 30 – NON VISIBILE

016708DFLB14015_EXDE00A_42



Punto di Ripresa Fotografica 31 – NON VISIBILE

016708DFLB14015_EXDE00A_42



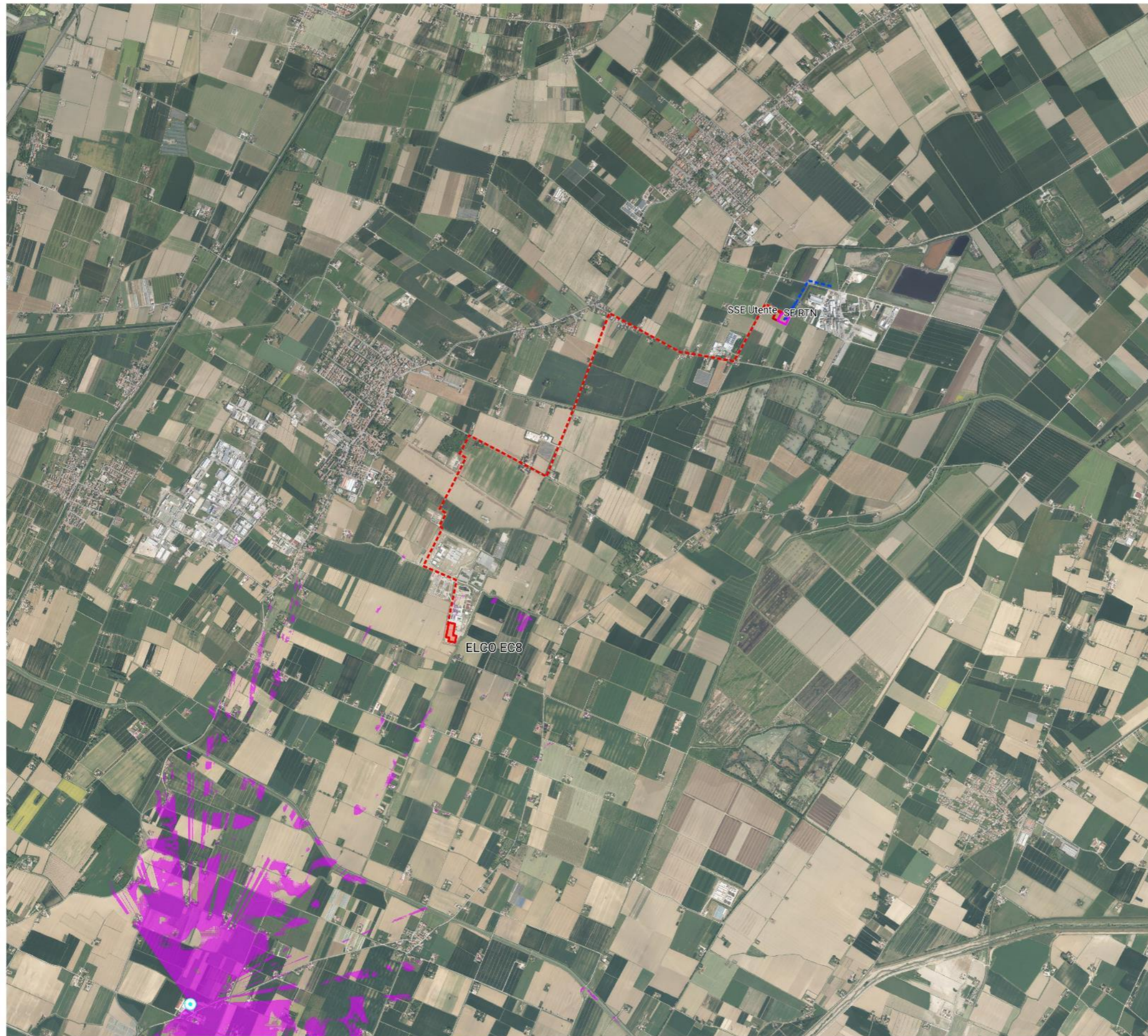
Punto di Ripresa Fotografica 32 – VISIBILE

016708DFLB14015_EXDE00A_42



Punto di Ripresa Fotografica 33, Agriturismo Mamma Maude – NON VISIBILE

016708DFLB14015_EXDE00A_42



Opera principale

Area di adeguamento (nuovo ELCO EC8)

Opere accessorie

Cavidotto MT 15 kV in progetto

Elettrodotto AT 132 kV in progetto

Stazione Elettrica (SE) 132 kV Terna in progetto

Sottostazione Elettrica (SSE) Utente 132/15 kV in progetto

Visibilità Agriturismo Mamma Maude

non visibile

visibile

Punti sensibili - Altezza osservatore 3 m

Agriturismo Mamma Maude

Mapa intervisibilità su DEM (DTM+edifici) da punto di Ripresa Fotografica 33 (H. osservatore 3m) – NON VISIBILE 016708DFLB14015_EXDE00A_42