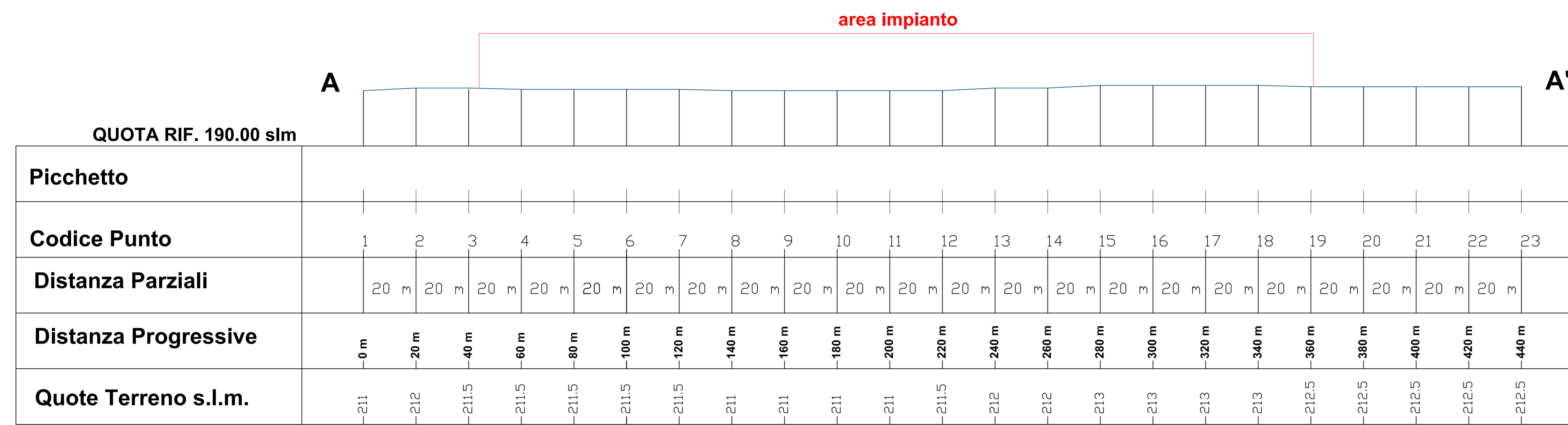
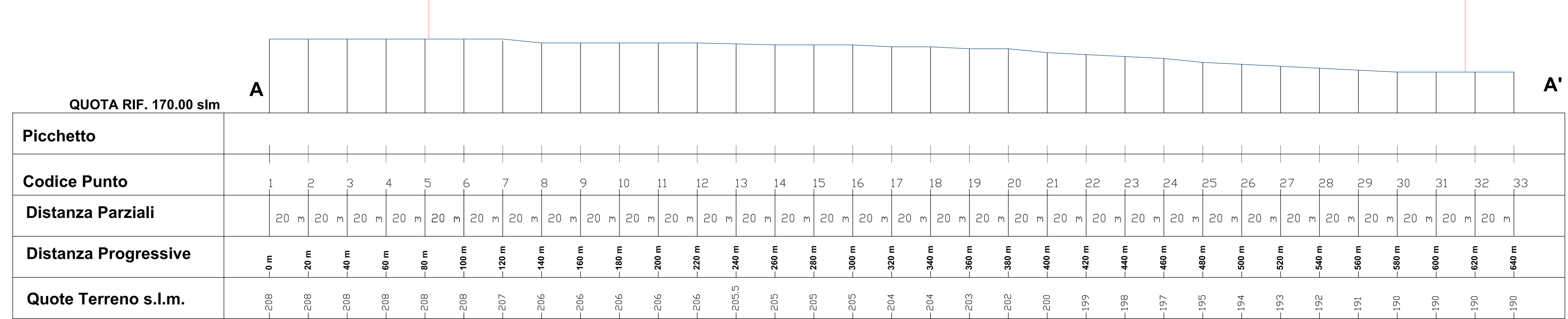


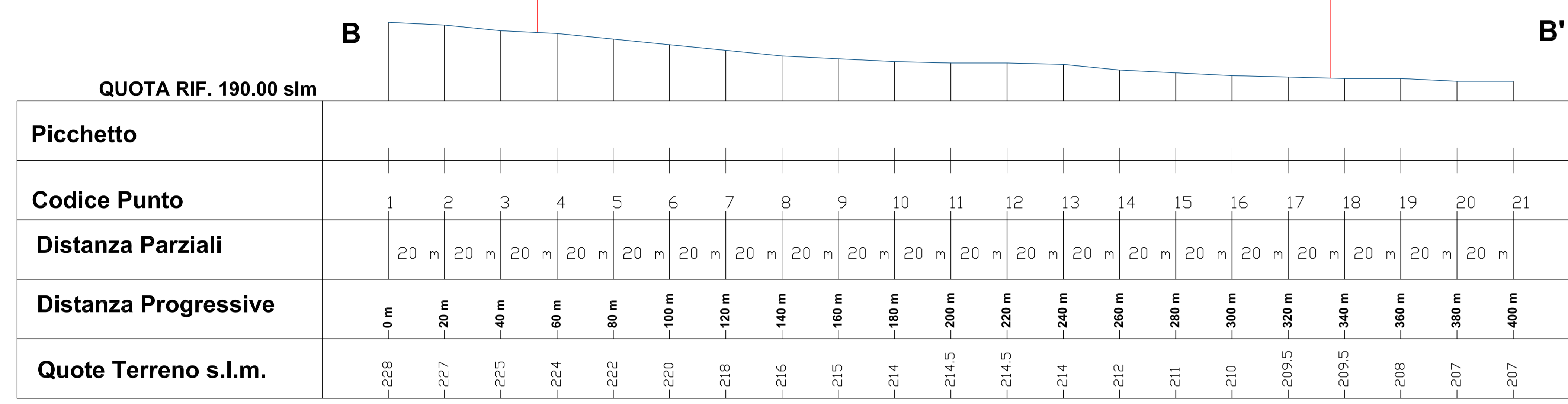
Profilo AA' CAMPO 2



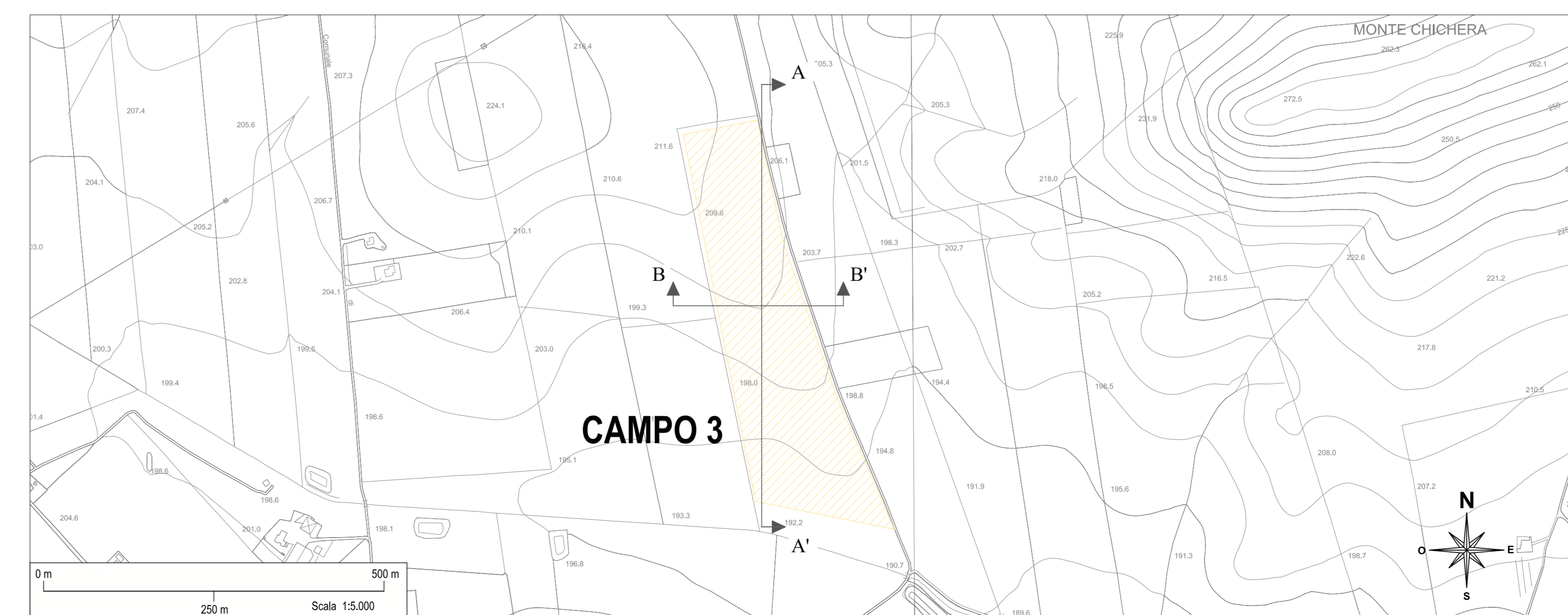
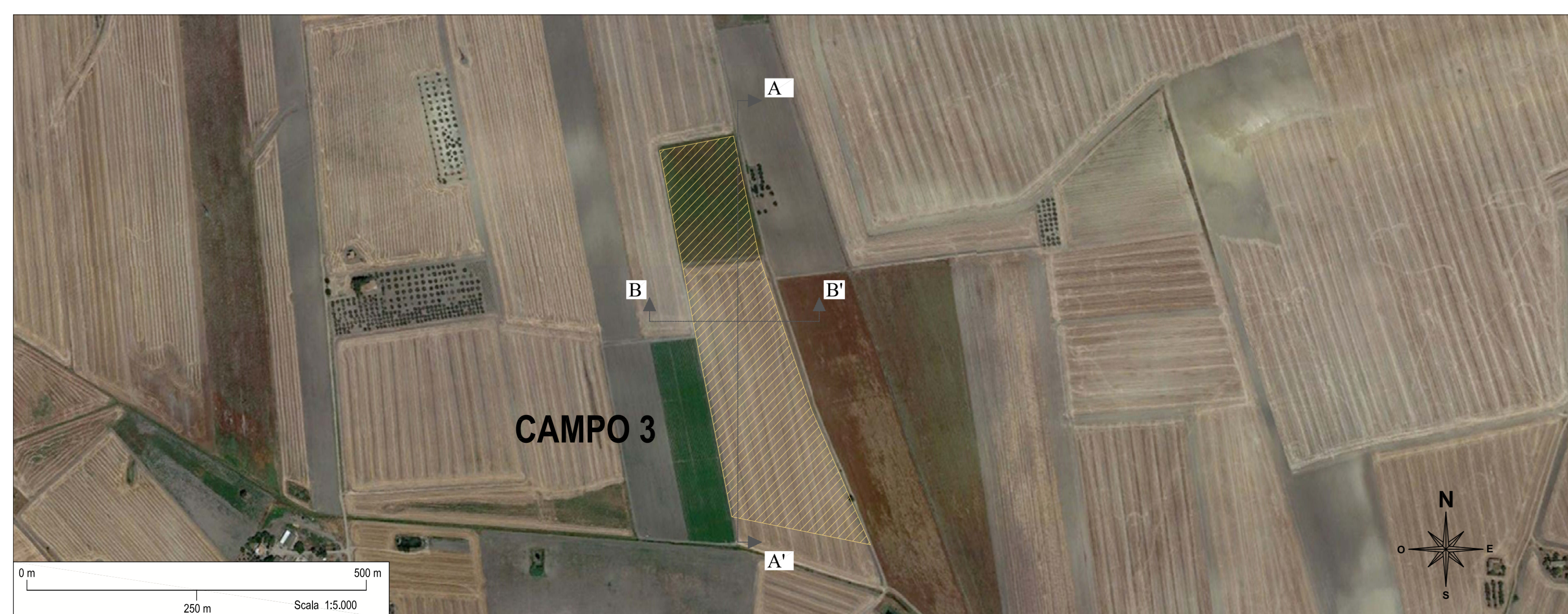
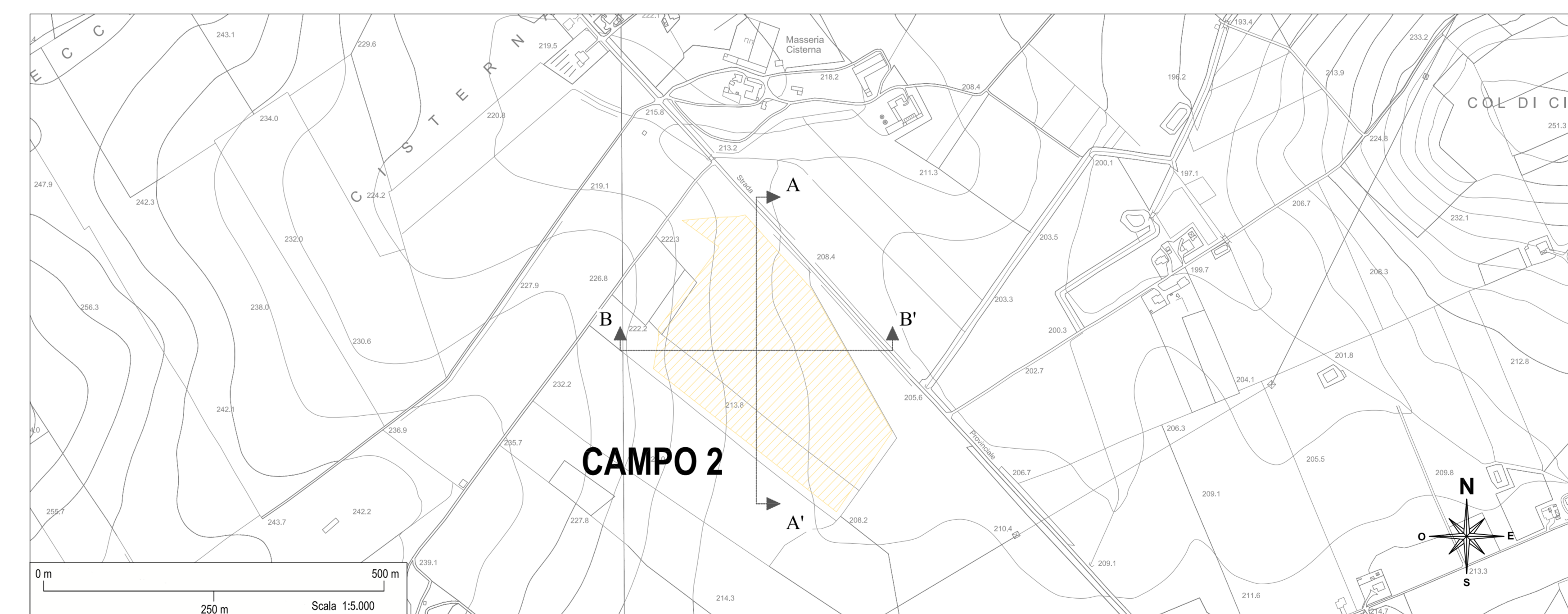
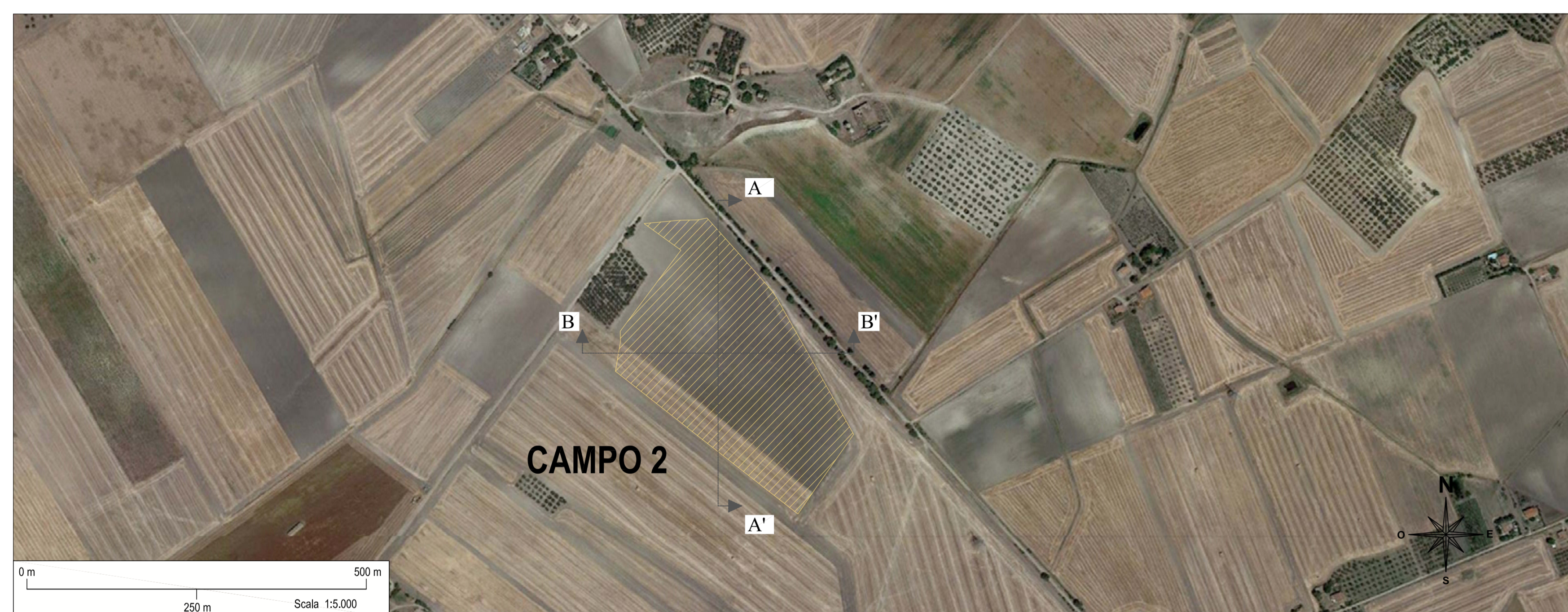
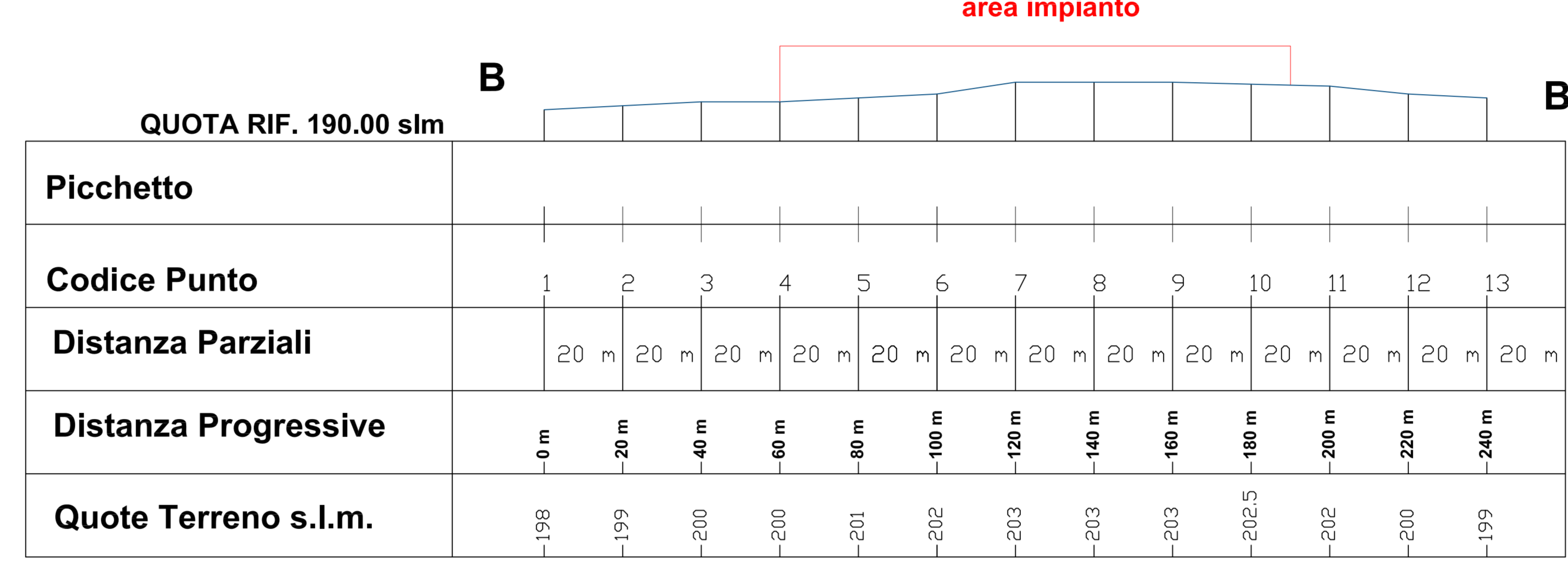
Profilo AA' CAMPO 3



Profilo BB' CAMPO 2



Profilo BB' CAMPO 3



Legenda

Area di ubicazione impianto

REGIONE PUGLIA
PROVINCIA DI FOGGIA
COMUNE DI CASTELLUCCIO DEI SAURI (FG)
COMUNE DI DELICETO (FG)

OGGETTO:
 PROGETTO DEFINITIVO PER LA REALIZZAZIONE DI UN IMPIANTO AGRO-FOTOVOLTAICO NELLA LOCALITA' "TAMERICETO" DEL COMUNE DI CASTELLUCCIO DEI SAURI (FG) DELLA POTENZA DI PICCO IN DC PARI A 46.010,25 kWp e MASSIMA IN IMMISSIONE IN AC PARI A 35.000 KW e RELATIVE OPERE DI CONNESSIONE

ELABORATO N.	Rilievo planoaltimetrico - Campo 2 e Campo 3	Scala	1:15.000 1:15.000
COMMITTENTE	SR TARANTO SRL VIA LARGO GUIDO DONEGANI,2 20121 - MILANO P.IVA 10760720967		

Studio Acustico	Dott. Tullio Ciccarone	FIRMA E TIMBRO IL TECNICO	PROGETTAZIONE E COORDINAMENTO
Studio Geologico Idraulico	Dott. Tullio Ciccarone		
Studio Archeologico	Dott. Antonio Mesisca		M.E.L. Pines Srl Via Arsenale 29 Cap 64047 Caposcrone Pesenti P.IVA 0409705053
Studio Paesaggistico e Agronomico	Dott. Luca Boursier		
Studio Naturalistico e Studio Ambientale	Dott. Giampaolo Pennacchioni		
Studio Elettrico	Dott. Giovanni Marsicano		
Strutturista	Dott. Giovanni Marsicano		
Studio Idraulico	Ing. Rosiello Leonardo Pio		

SPAZIO RISERVATO AGLI ENTI			
Aggiornamenti	N°	Data	Cod. Stmg
	Rev 0	DICEMBRE 2020	20200228
			Nome File
			IT_CST_D_02.1
			Esiguito da
			Geom. Miro Petralia
			Approvato da
			Ing. Giovanni Marsicano