

LEGENDA SIMBOLI

C.T. CENTRO DI TRACCIAMENTO DELL'EDIFICIO

DOCUMENTI DI RIFERIMENTO

TAV. PC1 SOTTOSTAZIONE AT/MT 150/30 kV

NOTE

LE QUOTE ALTIMETRICHE SONO IN METRI.  
LE QUOTE DI DETTAGLIO SONO IN CENTIMETRI.  
SI ASSUME COME QUOTA 0,00 IL PIANO DI TERRAZZAMENTO 500m s.l.m.

±0.00 LIVELLO ESTRADOSSO FONDAZIONE  
-0.10 LIVELLO GHIAIETTO E MARCIAPIEDE  
-0.20 LIVELLO STRADA ASFALTATA

MATERIALI

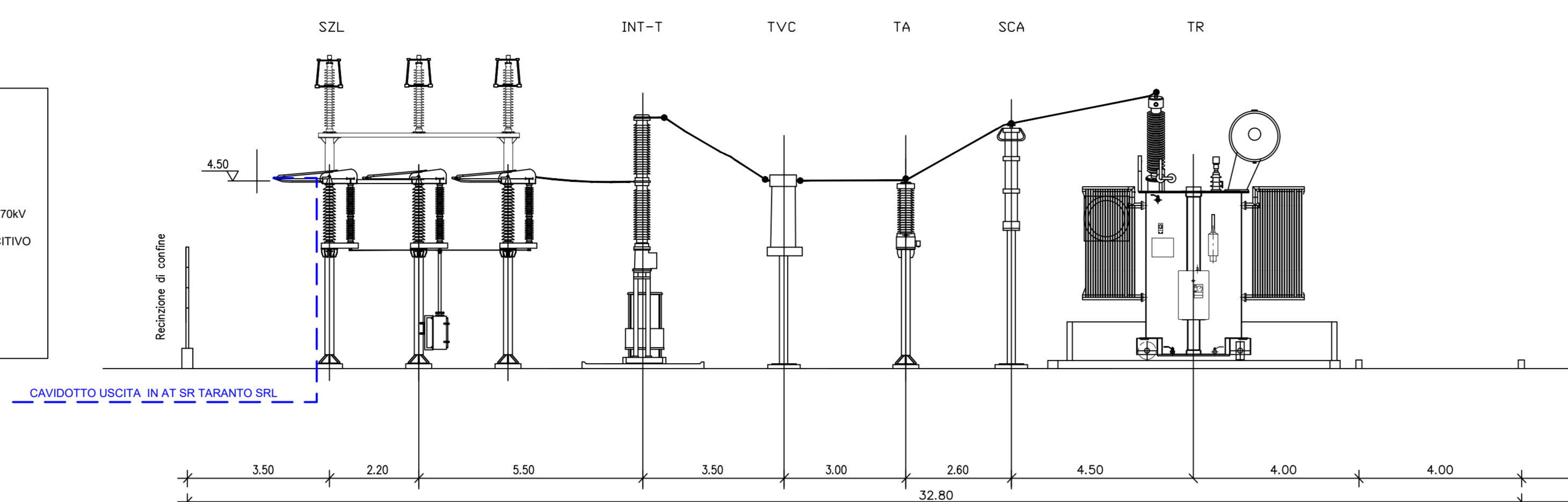
STRUTTURA DI RIFERIMENTO		QUANTITA'
Rif. Nr.	DESCRIZIONE	
SCAR	SCARICATORE	9
TA	TRASFORMATORE DI CORRENTE	10
TVI	TRASFORMATORE DI TENSIONE INDUTIVO	8
TVC	TRASFORMATORE DI TENSIONE CAPACITIVO	4
INT	INTERRUTTORE	8
SEZ	SEZIONATORE	2
ISOL	ISOLATORE SUPPORTO SERRA	2
ISOL	PALO ILLUMINAZIONE ESTERNA	5

PROFILO VERTICALE OPERE ELETTROMECCANICHE IN SSE DI UTENZA 30 / 150 KV

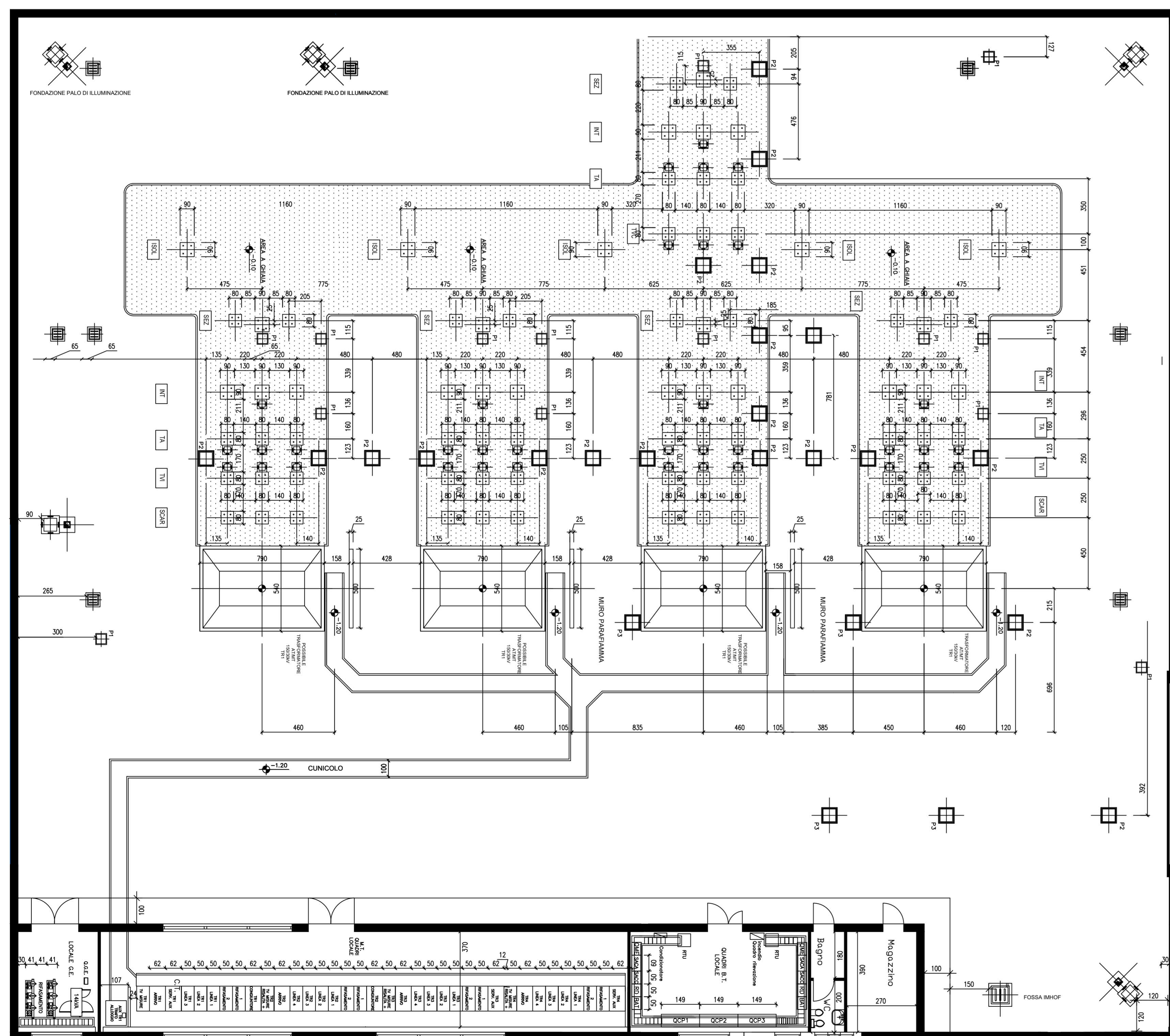
Sez. A-A

**ELENCO APPARECCHIATURE :**

CODICE	DESCRIZIONE
TA	TRASFORMATORE DI CORRENTE
INT-T	INTERRUTTORE TRIPOLARE TIPO LTB 170kV
TVC	TRASFORMATORE DI TENSIONE CAPACITIVO
TR	TRASFORMATORE DI POTENZA
SZL	SEZIONATORE DI LINEA TRIPOLARE
SCA	SCARICATORE



RECINZIONE ESTERNA TIPO 'A'



REGIONE PUGLIA

PROVINCIA DI FOGGIA

COMUNE DI CASTELLUCCIO DEI SAURI (FG)

COMUNE DI DELICETO (FG)

OGGETTO:

PROGETTO DEFINITIVO PER LA REALIZZAZIONE DI UN IMPIANTO AGRO-FOTOVOLTAICO NELLA LOCALITA' "TAMARICETO" DEL COMUNE DI CASTELLUCCIO DEI SAURI (FG) DELLA POTENZA DI PICCO IN DC PARI A 46.010,25 KWp e MASSIMA IN IMMISSIONE IN AC PARI A 35.000 KW e RELATIVE OPERE DI CONNESSIONE

ELABORATO N. E17	STAZIONE ELETTRICA AT/MT :PIANTA E PROSPETTO ORGANI DI MANOVRA CAPACITIVA	Scala 1:100
------------------	---	-------------

COMMITTENTE	SR TARANTO SRL VIA LARGO GUIDO DONEGANI,2 20121 - MILANO P.IVA 10706720967
-------------	---

Studio Acustico	Dott. Tullio Ciccarone	FIRMA E TIMBRO IL TECNICO	PROGETTAZIONE E COORDINAMENTO
Studio Geologico Idraulico	Dott. Tullio Ciccarone		
Studio Archeologico	Dott. Antonio Mesisca	 M.E. Frolo Srl Via Athena 29 Cap 84047 Capaccio Paestum P.Iva 04598750655 Ing. Giovanni Marsicano	
Studio Paesaggistico e Agronomico	Dott. Luca Boursier		
Studio Naturalistico e Studio Ambientale	Dott. Giampaolo Pennacchioni		
Studio Elettrico	Dott. Giovanni Marsicano		
Strutturista	Ing. Giovanni Marsicano		
Studio Idraulico	Ing. Leonardo Pio Rosiello		

Aggiornamenti	N°	Data	Cod. Stmg	Nome File	Eseguito da	Approvato da
	Rev 0	DICEMBRE 2020	202000228	IT_CST_E_17	Geom. Mirko Petraglia	Ing. Giovanni Marsicano