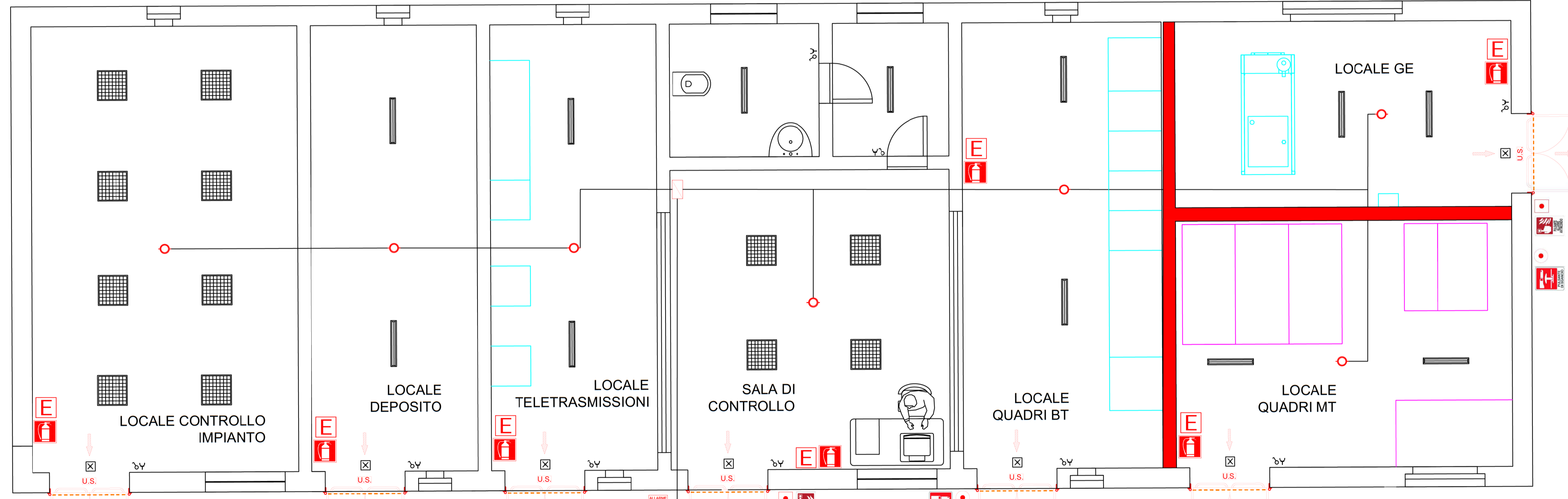
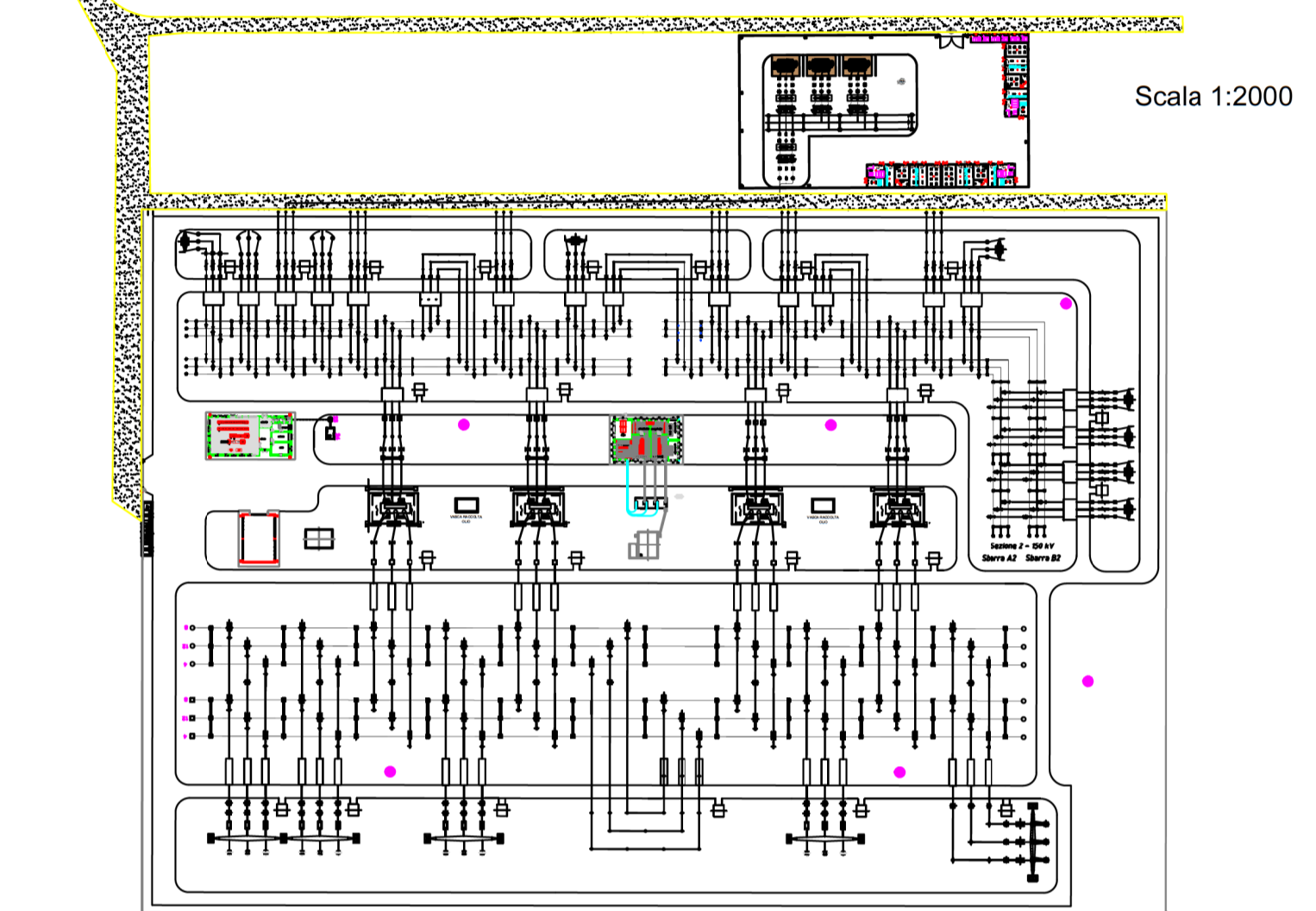
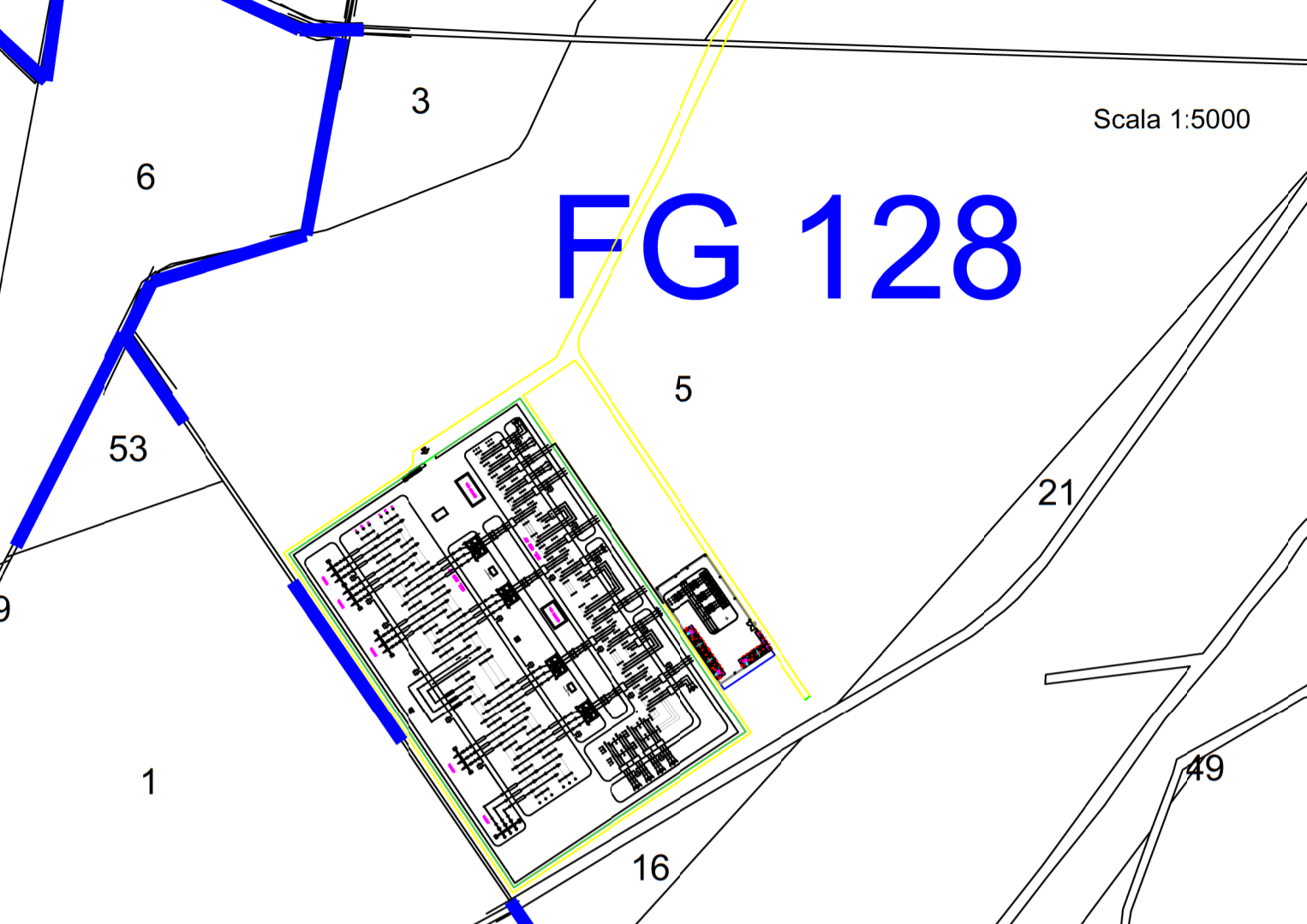
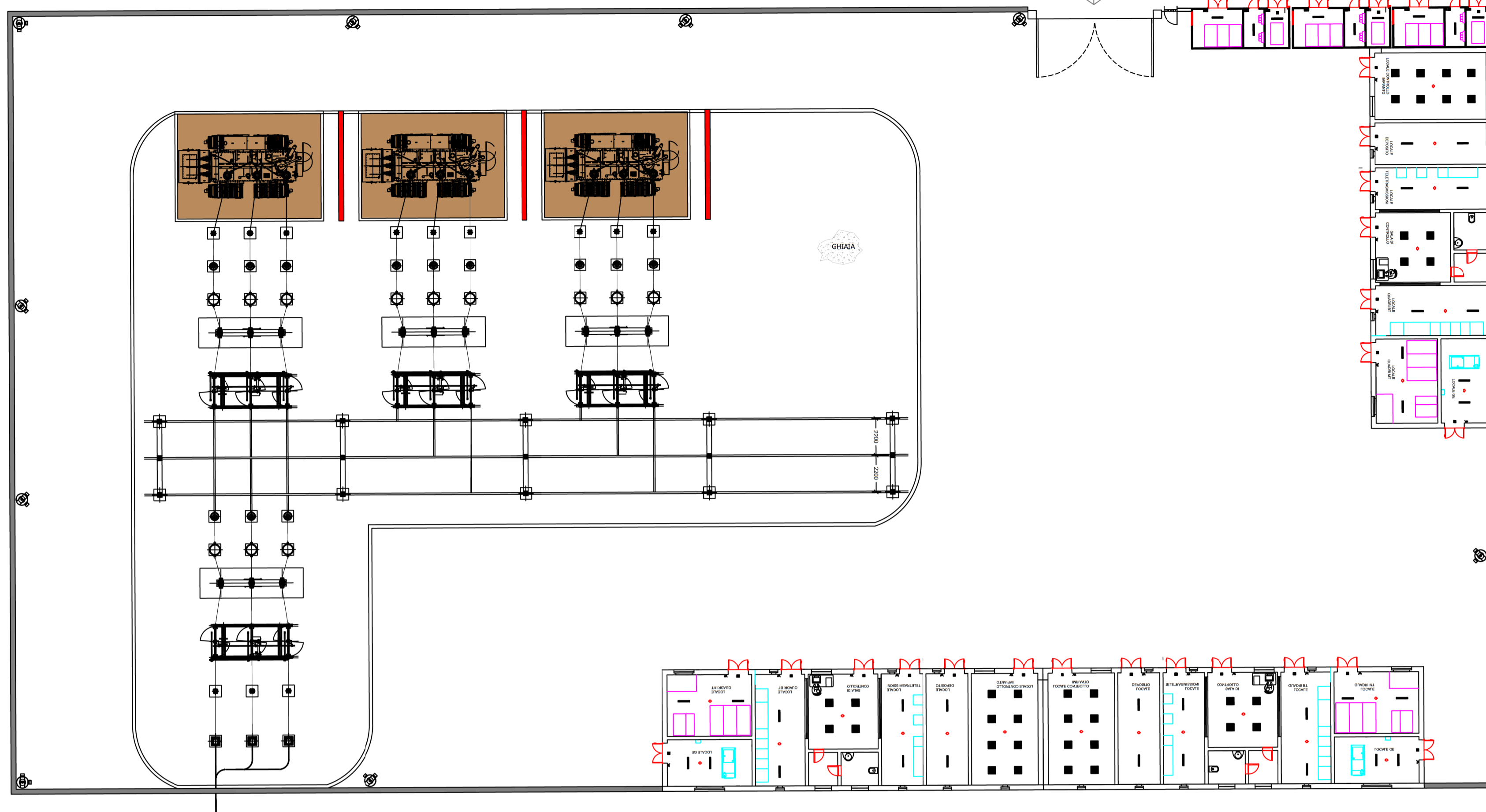


LEGENDA ELEMENTI E LINEE

	PALO DI ILLUMINAZIONE E VIDEOSORVEGLIANZA
	RECINZIONE
	STRADA ESTERNA
	MURO PARAFIAMMA REI 120
	VASCA RACCOLTA OLII

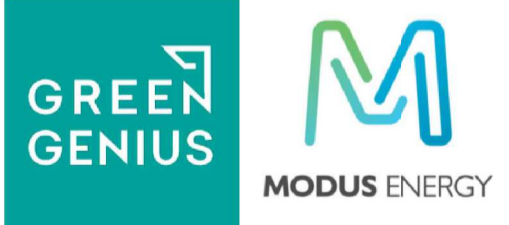


COMUNE DI CARAPELLE

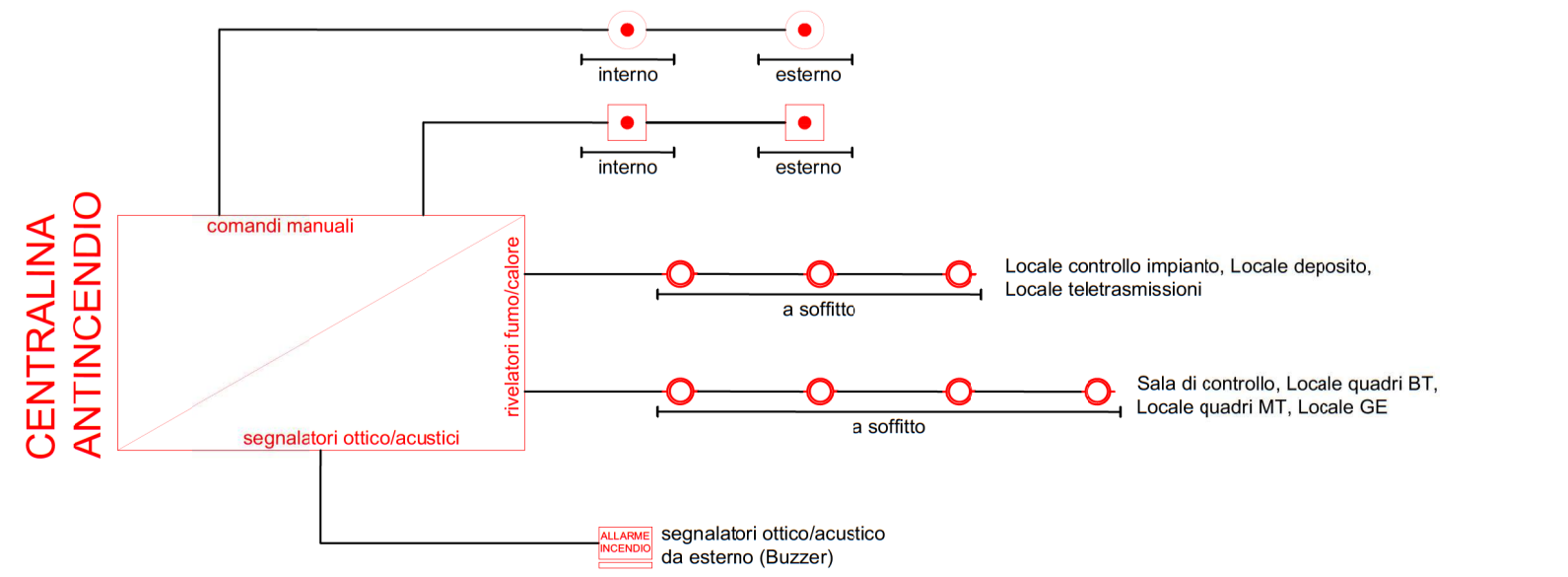
PROGETTO IMPIANTO DI PRODUZIONE ENERGIA ELETTRICA DA FONTE RINNOVABILE DI TIPO FOTOVOLTAICO UTILITY SCALE

PROGETTO DEFINITIVO

CLIENTE/CUSTOMER
Green Genius Italy Utility 12 S.r.l.
 Corso G. Garibaldi
 Milano (MI)



PROGETTISTA		Commessa/Work order	
studioTECNICO ing. Marco BALZANO Via Monte Grappa, 67a 70126 Bari (BA) studiotecnico@ingbalzano.com www.ingbalzano.com <small>Ordine degli Ingegneri della Provincia di Bari Professionista Antincendio Bianco M. Balzano Consulente Tecnico d'Ufficio (CTU) Coordinatore della Sicurezza</small>		SV.317	
		Data/Date	
		30/11/2020	
		Scala/Scale	
		-	
		Revisione/Revision	
		R00	
REV	DATA	OGGETTO	DRAF. CHECK. ENDORS.
Oggetto/Subject			Tavola/Table
Dettaglio SSEU - Impianto Antincendio			LY.14



LEGENDA

	ESTINTORE PORTATILE		PORTA CON MANIGLIONE ANTIPANICO
	RIVELATORE DI FUMO/CALEORE A SOFFITTO		PULSANTE DI ALLARME INCENDIO
	CENTRALINA ANTINCENDIO		PULSANTE DI SGANCIO
	PANNELLO OTTICO/ACUSTICO "ALLARME INCENDIO"		VIA DI ESODO
	CARTELLO "ESTINTORE"		MURO PARAFIAMMA REI 120 SPESSORE 30 CM
	CARTELLO "PULSANTE DI SGANCIO"		CARTELLO "PULSANTE ALLARME INCENDIO"

Note
CAR01 - La Pesca

Gli elaborati e tutte le informazioni contenute nel presente documento sono di proprietà esclusiva del progettista e non possono essere riprodotte, divulgate o comunque utilizzate senza la sua preventiva autorizzazione scritta. The Documents and all technical information contained in this document is the exclusive property of Ing. Marco G. Balzano and may neither be used nor disclosed without its prior written consent. (art. 17/25 c.c.)