

SEZIONI TIPO
Scala 1:200

PORTO TURISTICO CAPITANA
PIANTA CHIAVE
Scala 1:2000

SEZIONE E-E
(molo esistente)

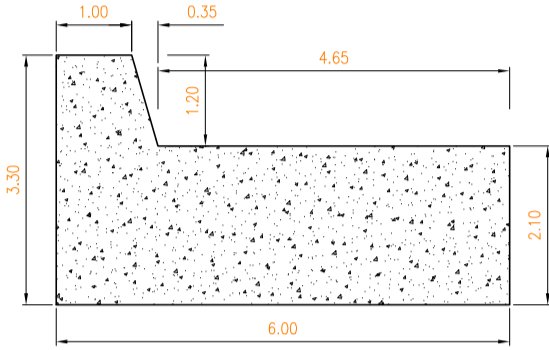
SEZIONE A-A
(molo esistente)

SEZIONE B-B
(nuovo molo sopraflutto)

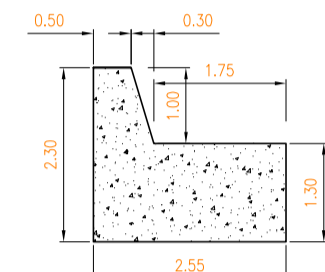
SEZIONE C-C
(nuovo molo sopraflutto)

SEZIONE D-D
(nuovo molo sopraflutto)

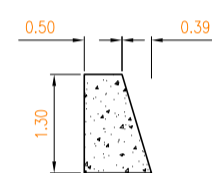
MASSI PARAONDE
(Sezioni Tipologiche)
Scala 1:100



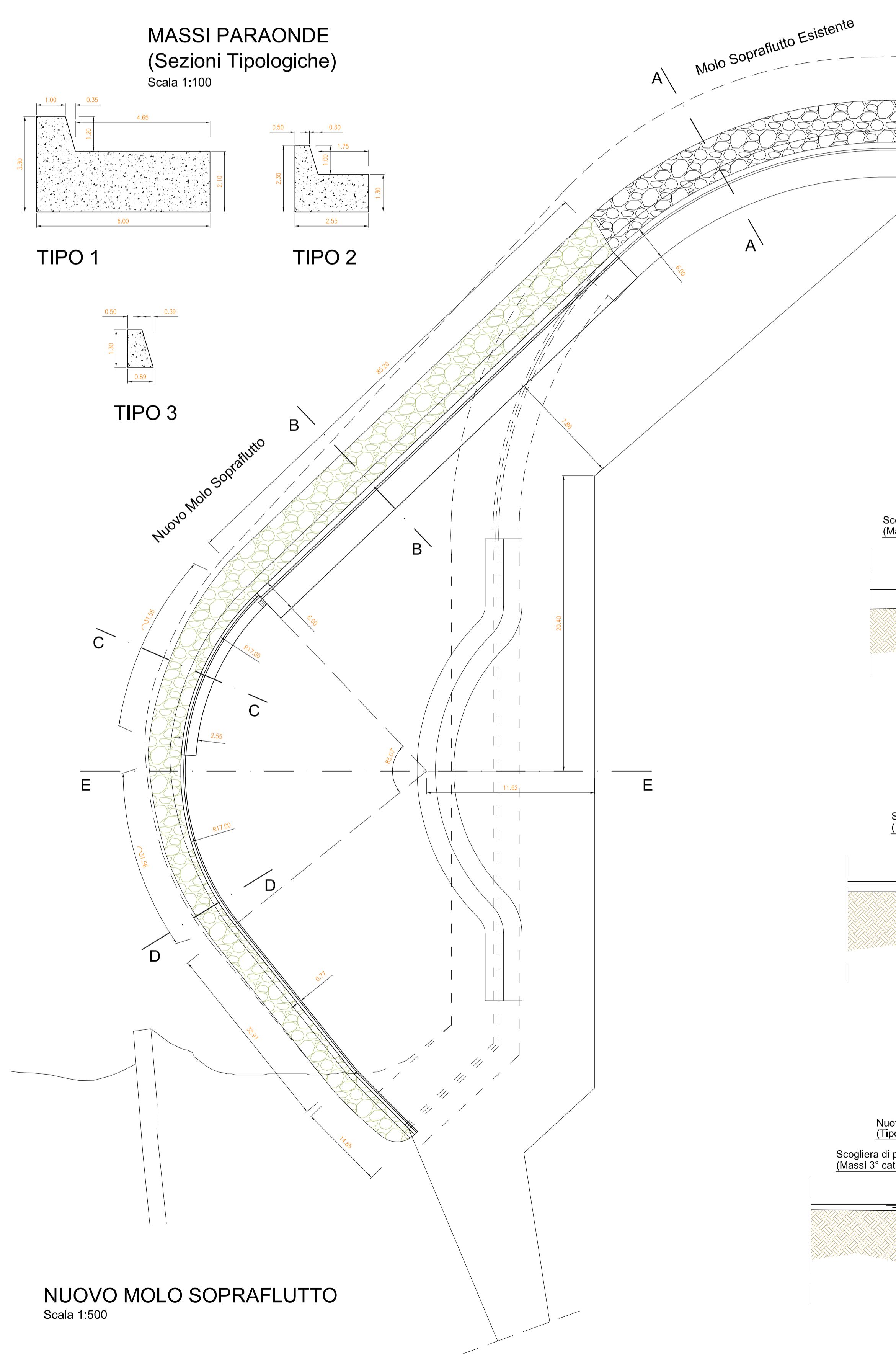
TIPO 1



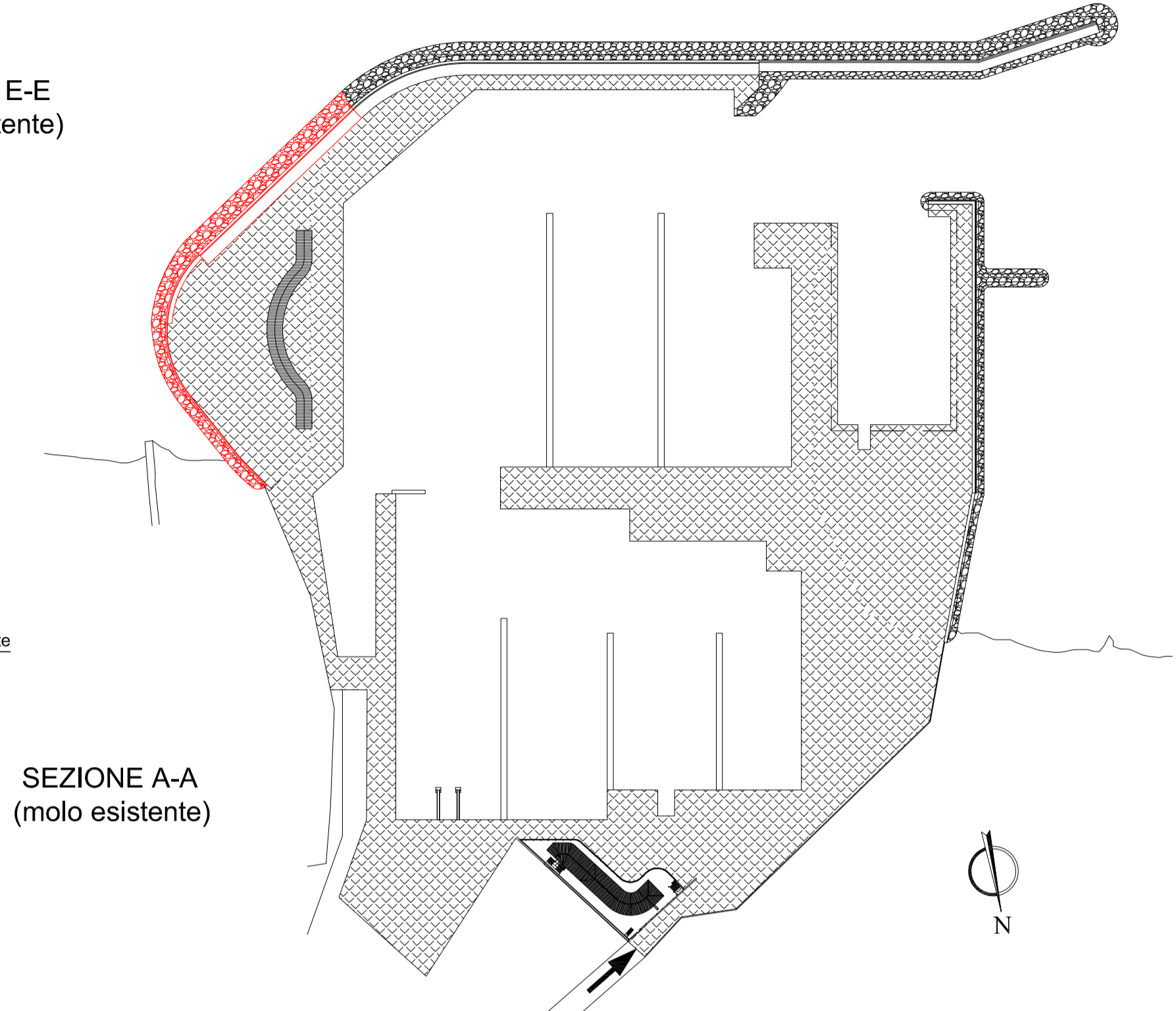
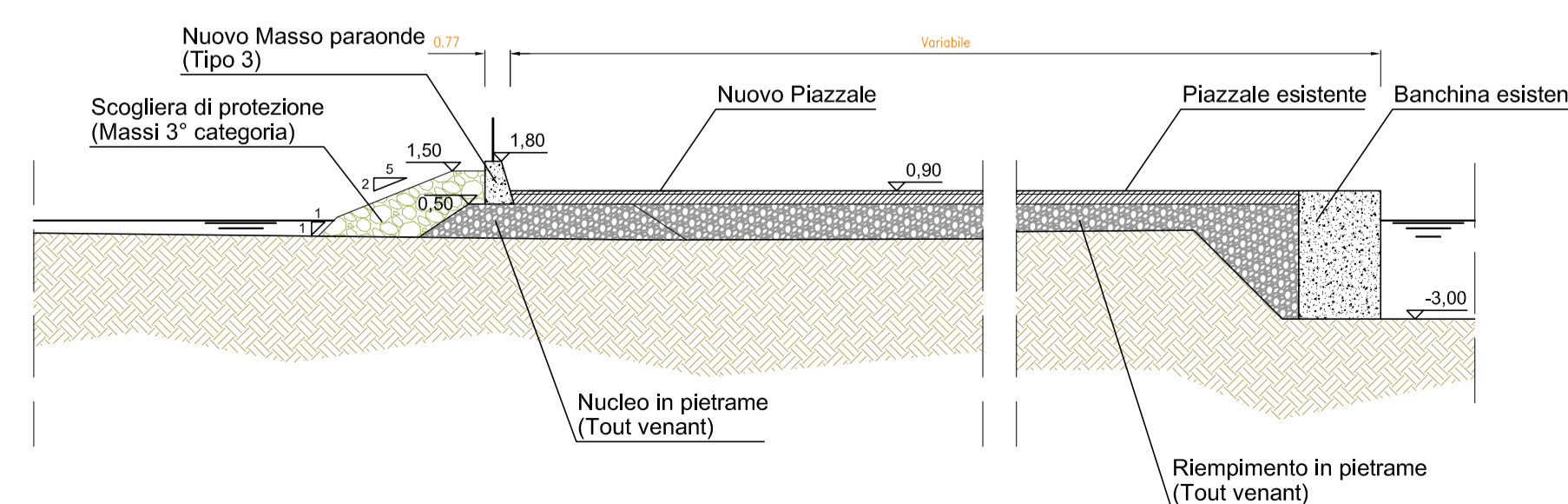
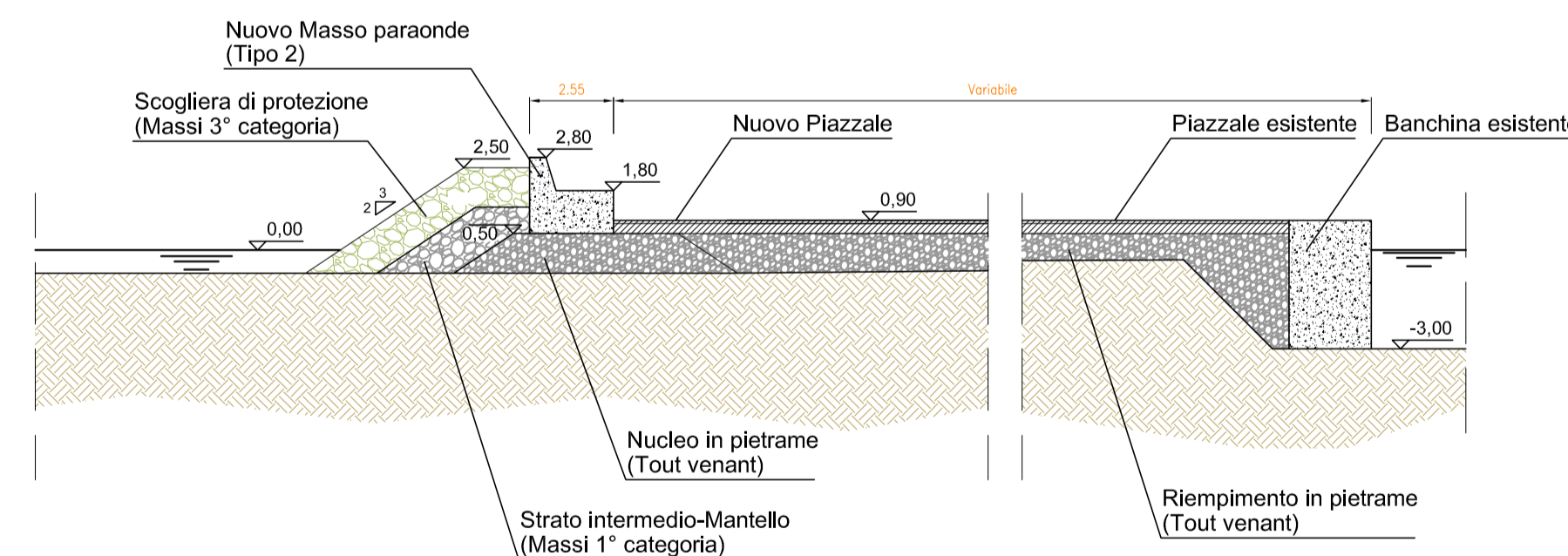
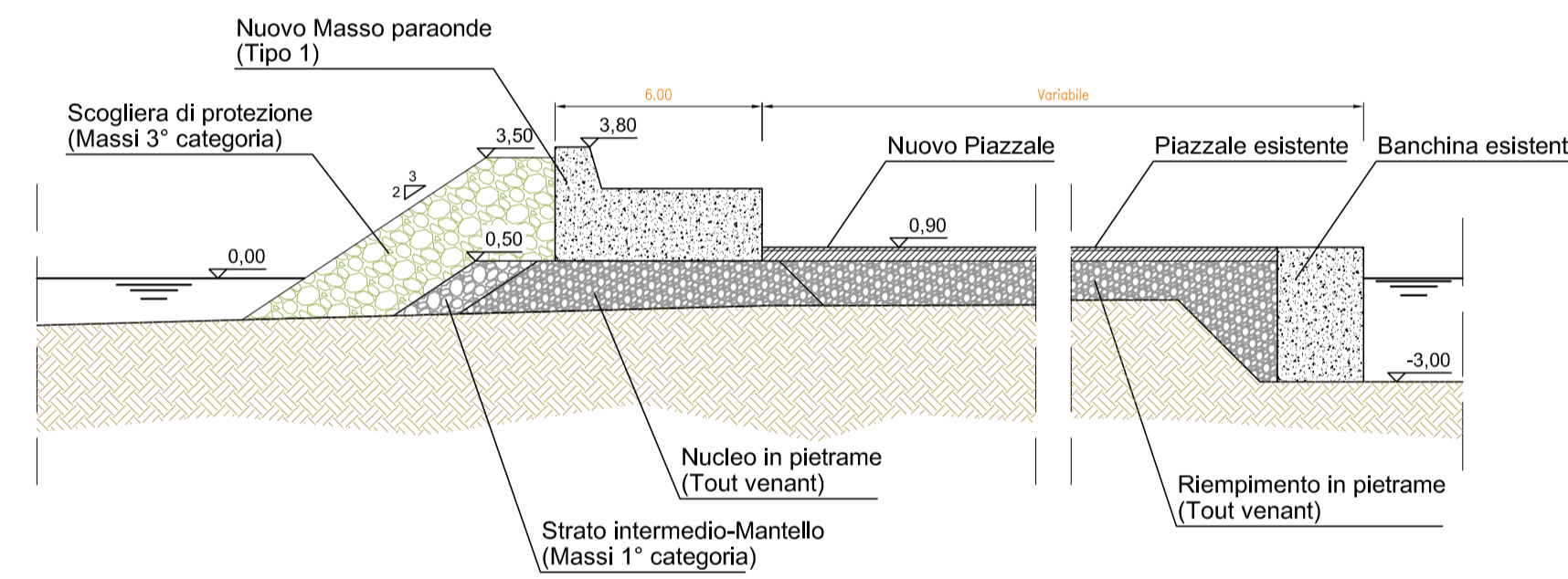
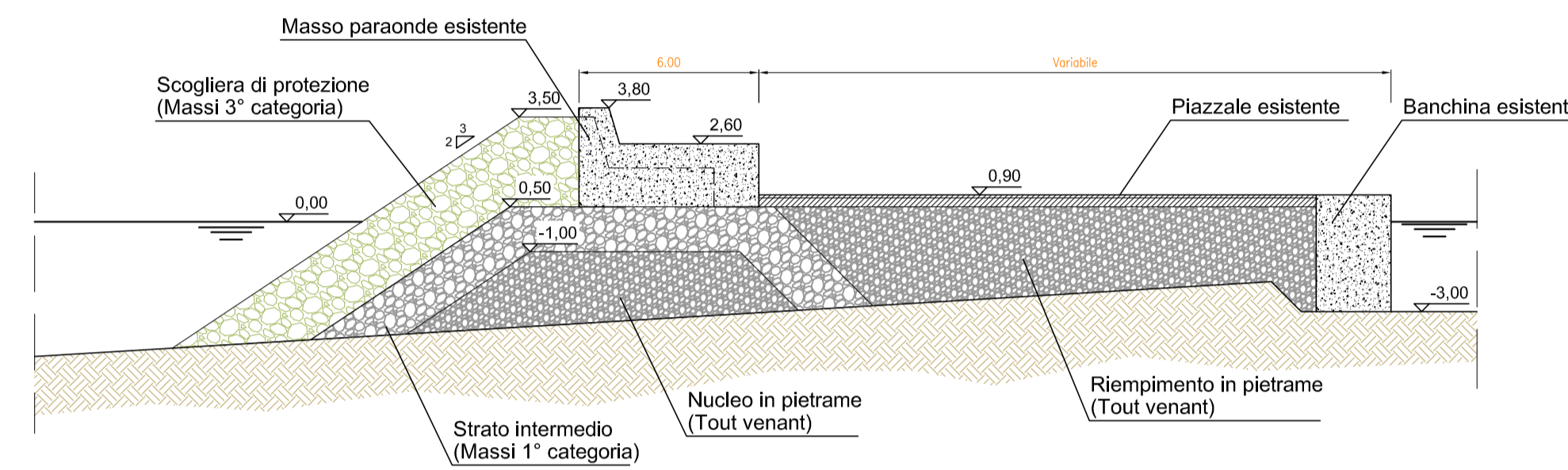
TIPO 2



TIPO 3



NUOVO MOLO SOPRAFLUTTO
Scala 1:500



Regione Autonoma della Sardegna
Città metropolitana di Cagliari



Comune di Quartu S. Elena



Porto Turistico Marina di Capatana



Dott. Ing. Franco Vigna
Viale Regina Elena, 23 - 09124 Cagliari
tel. +39 338 9958701 - e.mail: frankvigna@tiscali.it - PEC: franco.vigna@ingpec.eu

OGGETTO

Opere di ampliamento e adeguamento del
Porto Turistico Marina di Capatana
PROGETTO DEFINITIVO

DETTAGLIO OPERE IN PROGETTO
NUOVO MOLO SOPRAFLUTTO - PIANTE E SEZIONI

DISEGNO N°

05

FORMATO/SCALA
A1 - 1 : 500/200

DATA

Maggio 2022

IL COMMITTENTE

SAROMAR Gestioni S.r.l.

IL PROGETTISTA

Dott. Ing. Franco Vigna

FILE