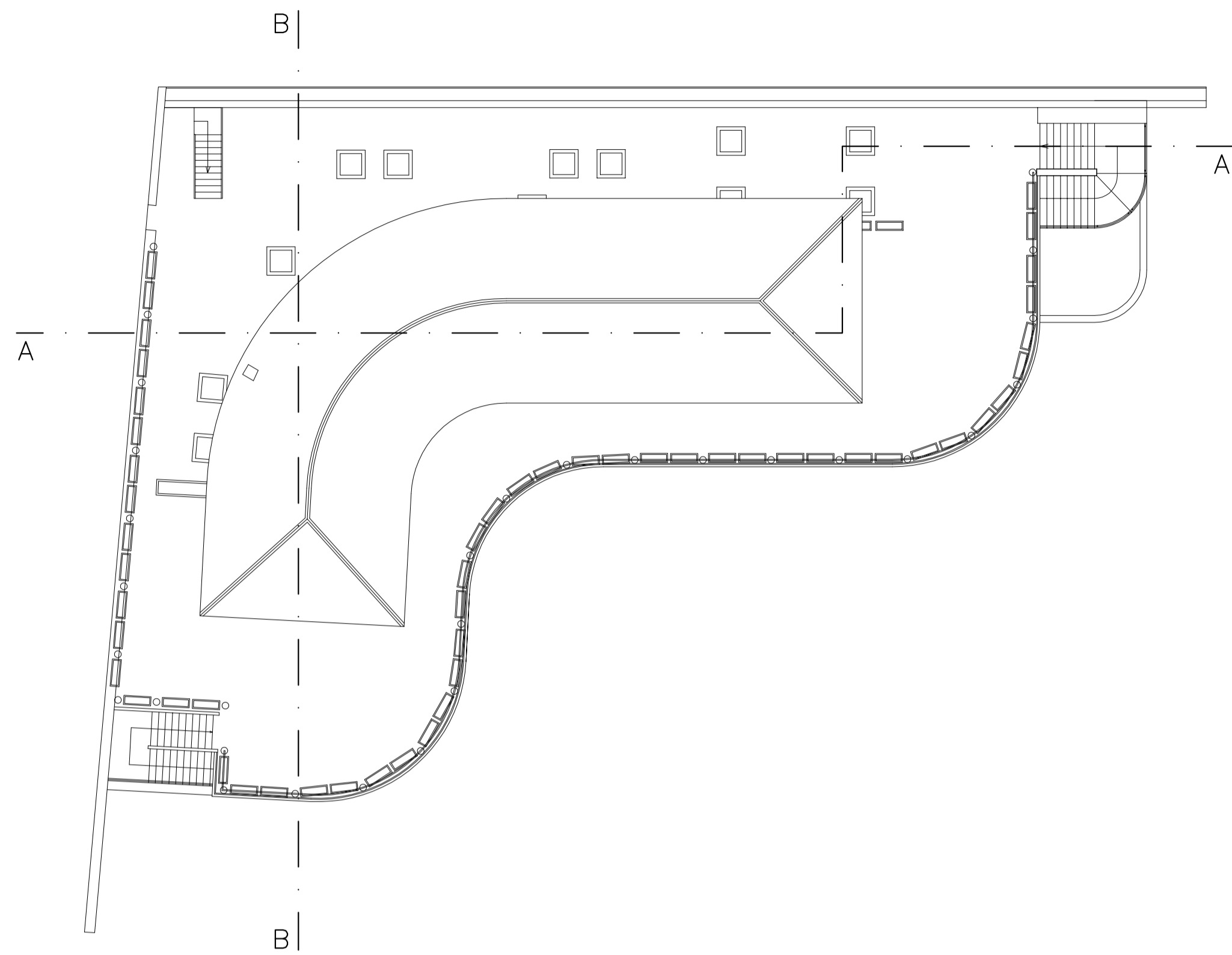
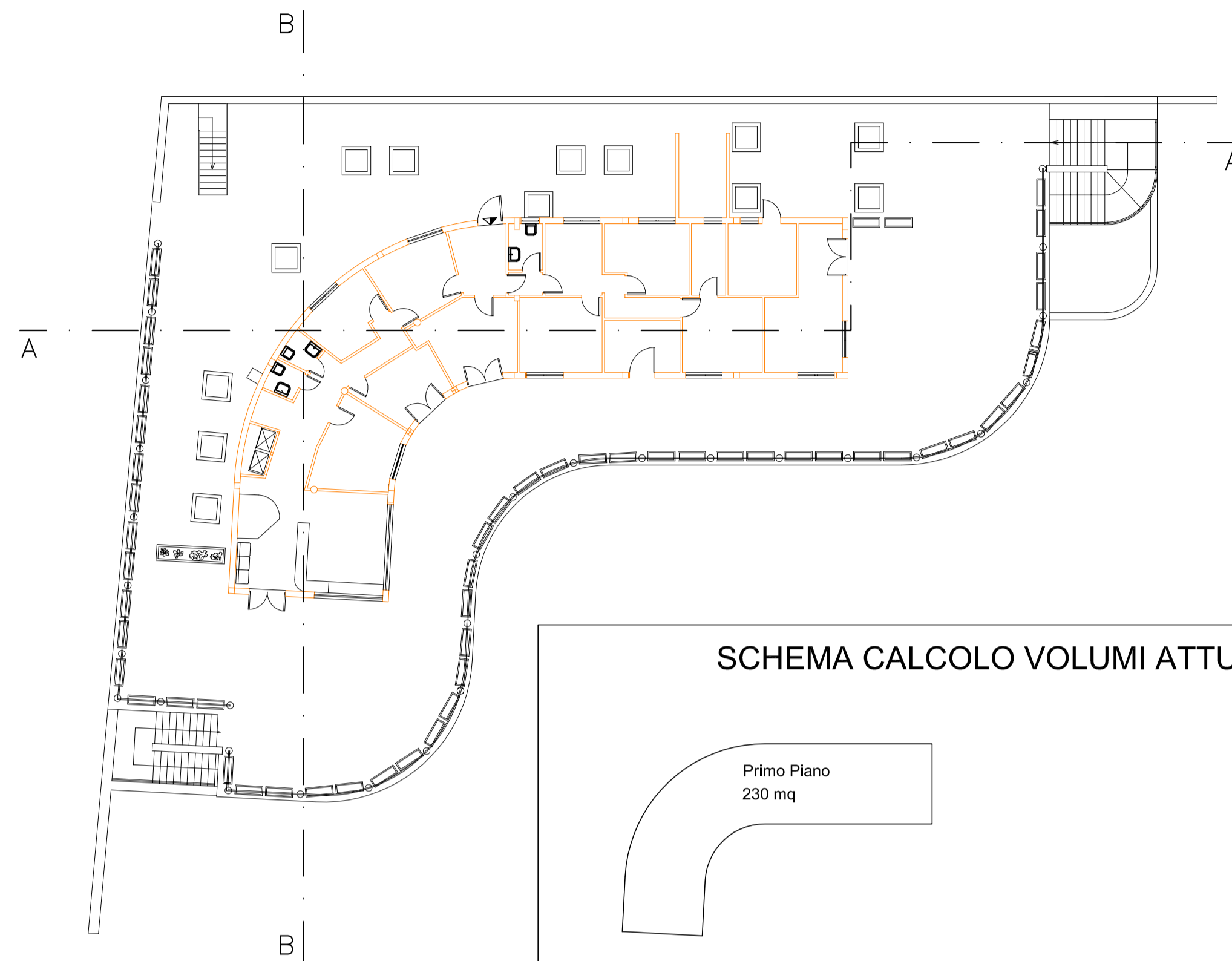


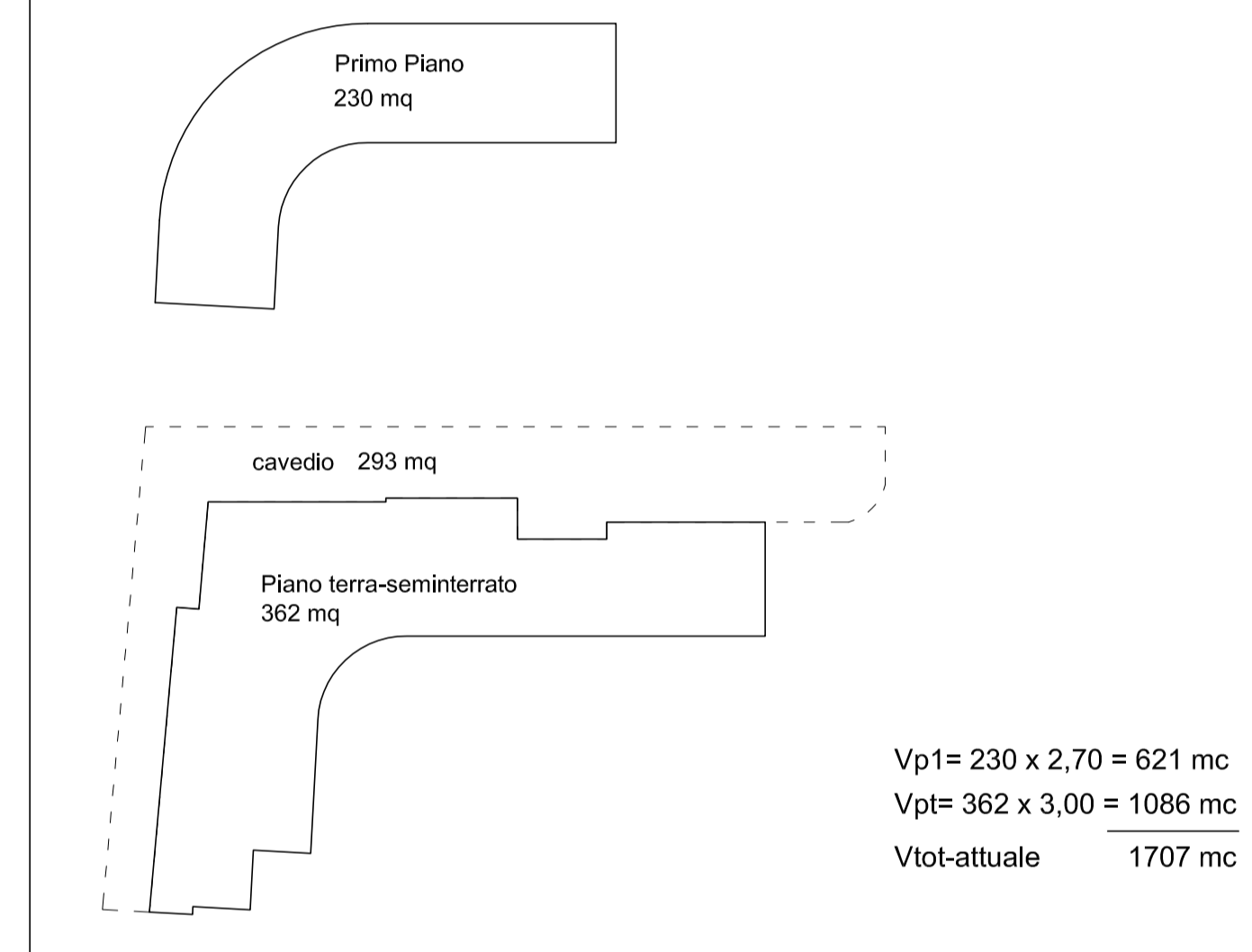
PIANTA DELLE COPERTURE (STATO ATTUALE)
Scala 1:200



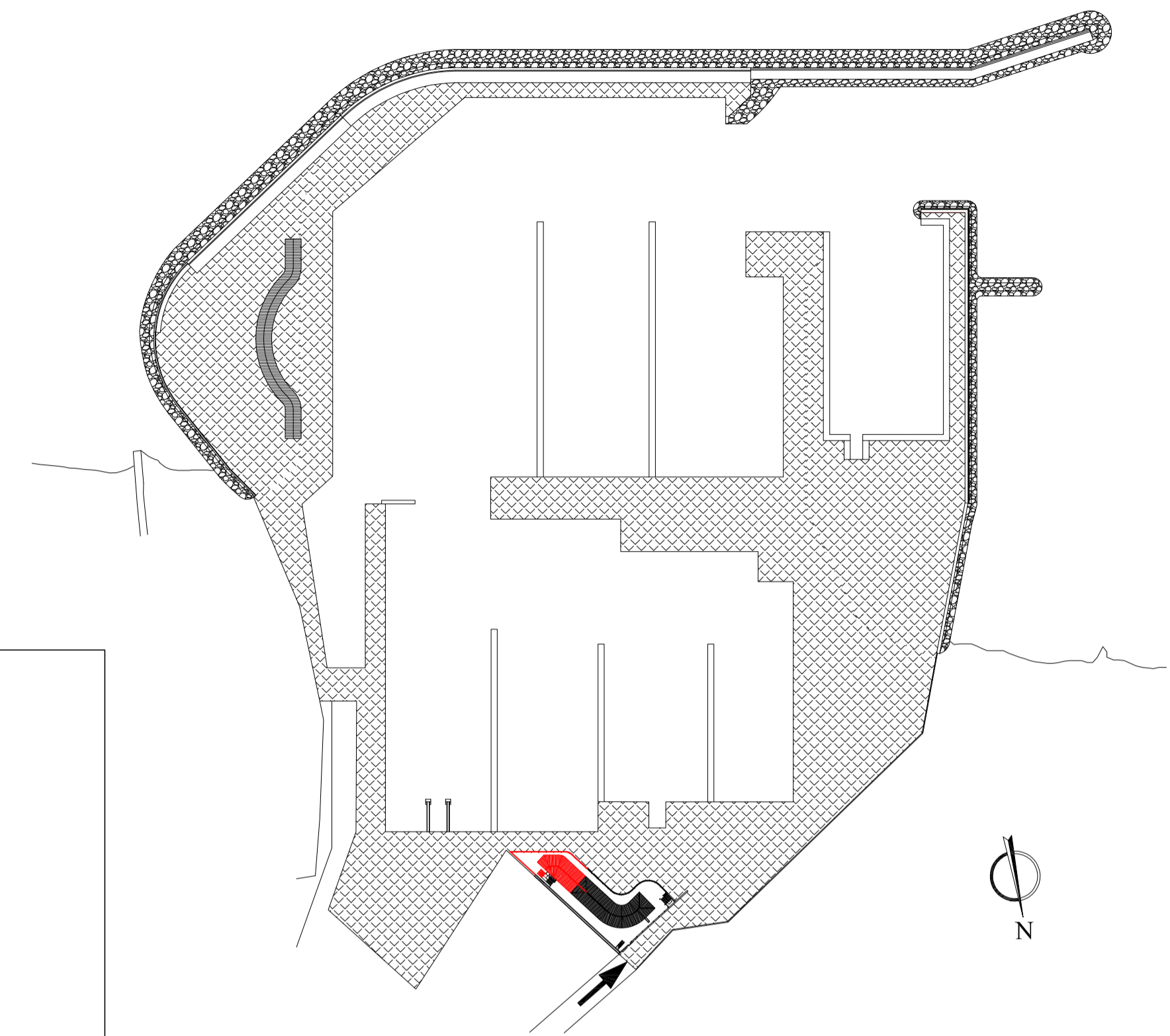
PIANTA PIANO RIALZATO (STATO ATTUALE)
Scala 1:200



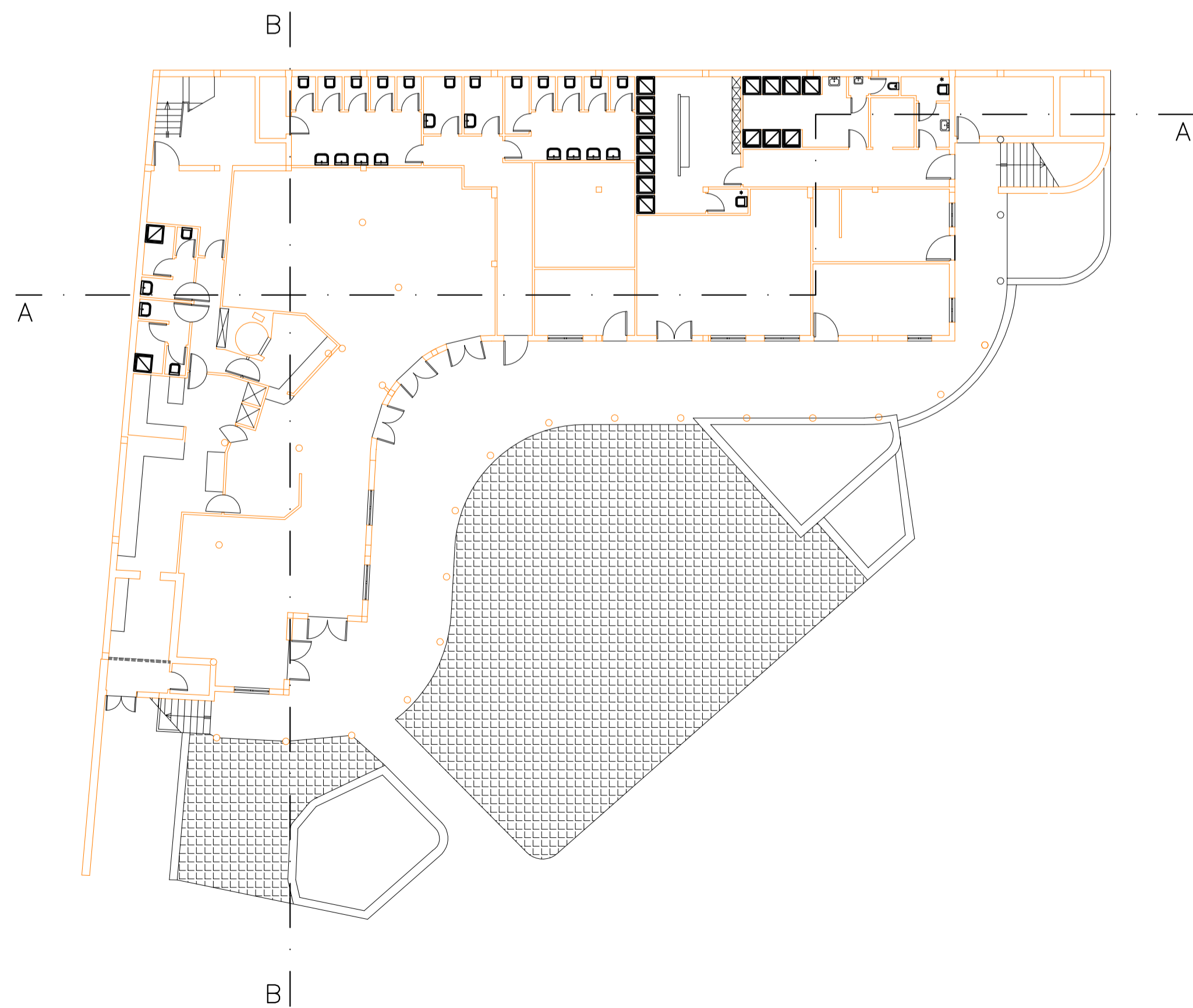
SCHEMA CALCOLO VOLUMI ATTUALE



PORTO TURISTICO CAPITANA
PIANTA CHIAVE
Scala 1:2000

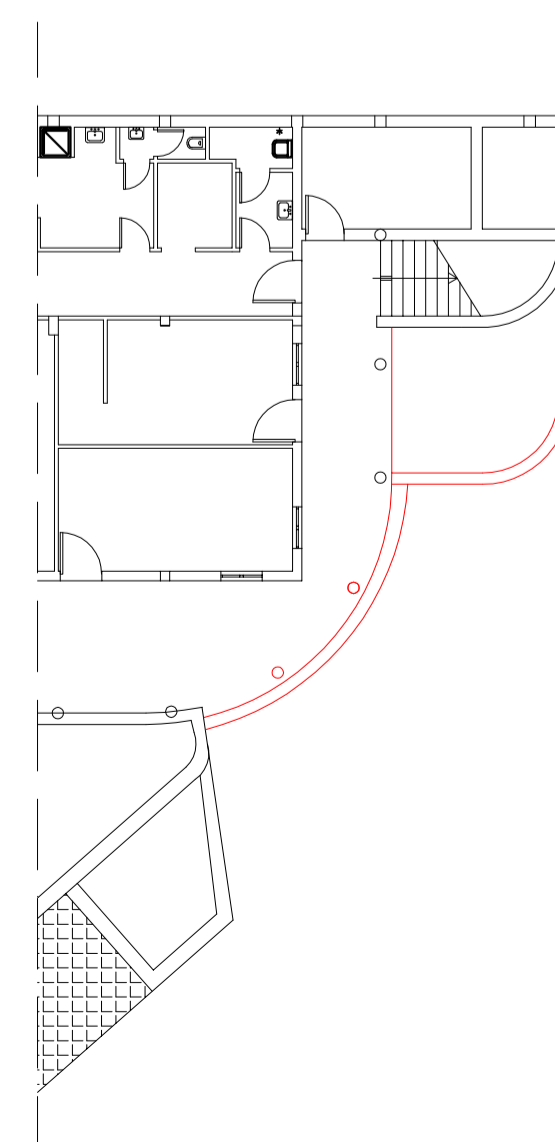


PIANTA PIANO SEMINTERRATO (STATO ATTUALE)
Scala 1:200

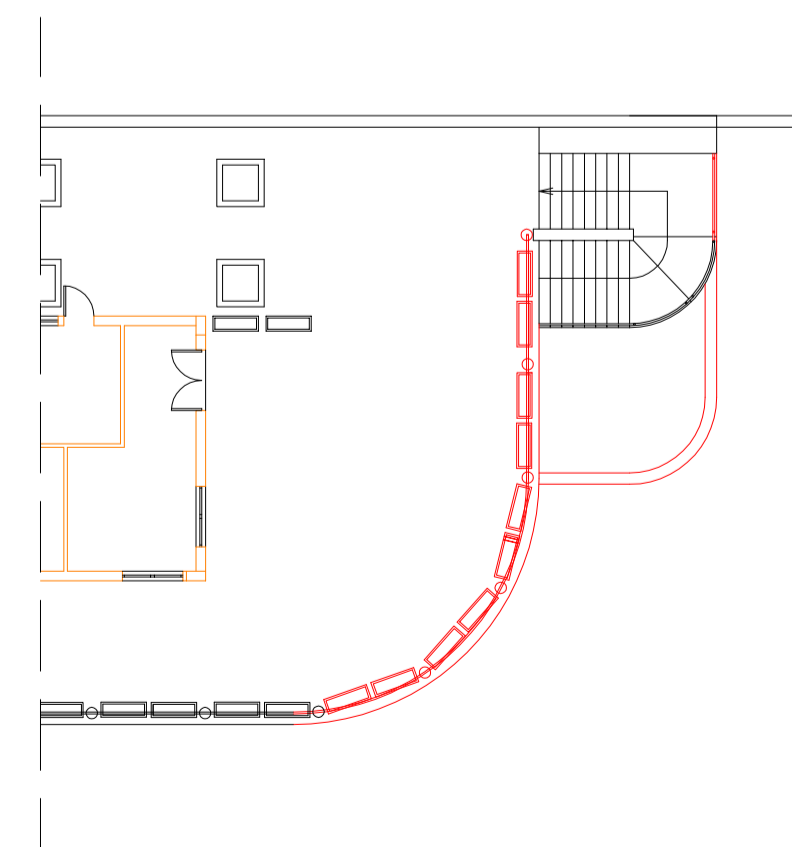


DEMOLIZIONI
Scala 1:200

PIANTA PIANO SEMINTERRATO



PIANTA PIANO RIALZATO



Regione Autonoma della Sardegna
Città metropolitana di Cagliari



Comune di Quartu S. Elena



Porto Turistico Marina di Capitanà

VIGNA Dott. Ing. Franco Vigna
Viale Regina Elena, 23 - 09124 Cagliari
tel. +39 338 9958701 - e-mail: frankvigna@tsccai.it - PEC: franco.vigna@ingpec.eu

OGGETTO

Opere di ampliamento e adeguamento del
Porto Turistico Marina di Capitanà
PROGETTO DEFINITIVO

DISEGNO N°

12

AMPLIAMENTO EDIFICIO SERVIZI
PIANTE STATO ATTUALE

FORMATO/SCALA
A1 - 1 : 200

DATA
Maggio 2022

IL COMMITTENTE
SAROMAR Gestioni S.r.L.

IL PROGETTISTA
Dott. Ing. Franco Vigna