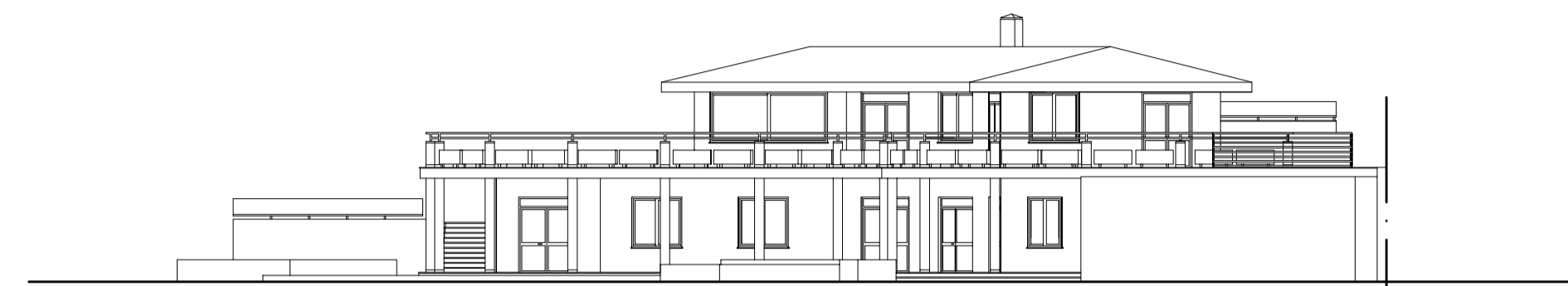


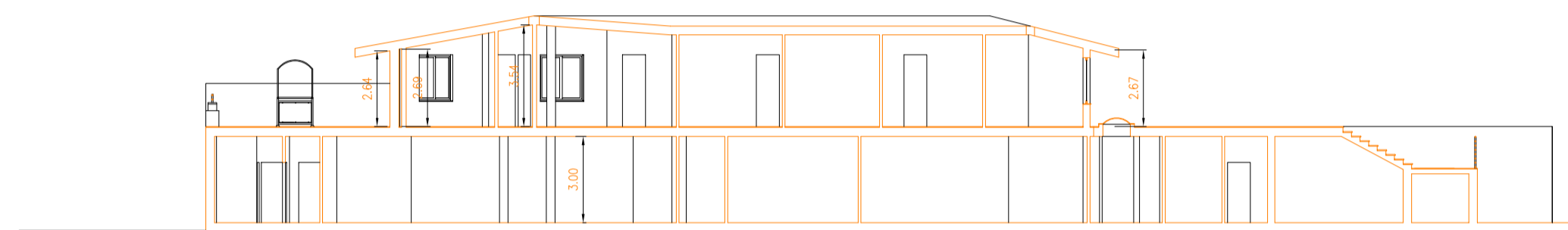
PROSPETTI E SEZIONI STATO ATTUALE  
Scala 1:200



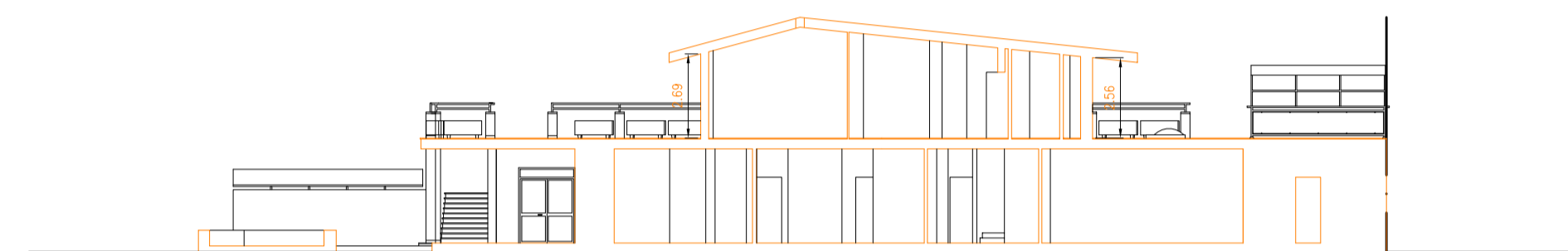
PROSPETTO OVEST



PROSPETTO SUD

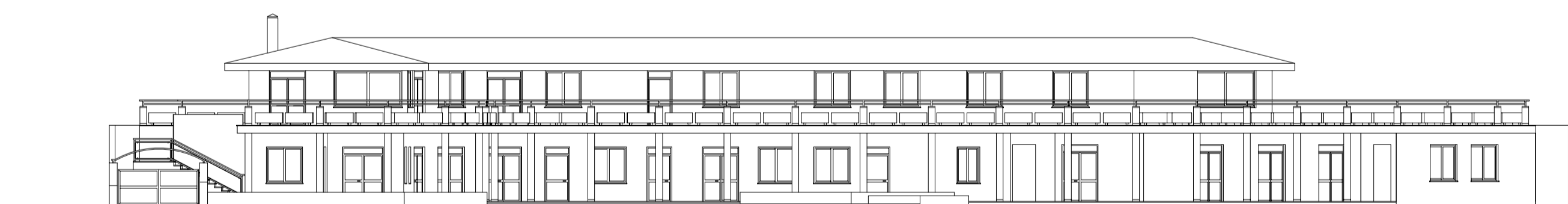


SEZIONE A-A

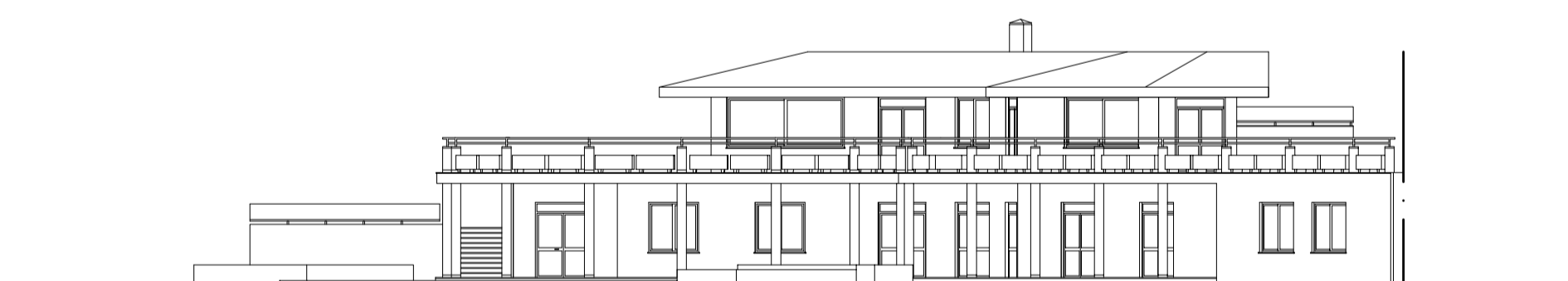


SEZIONE B-B

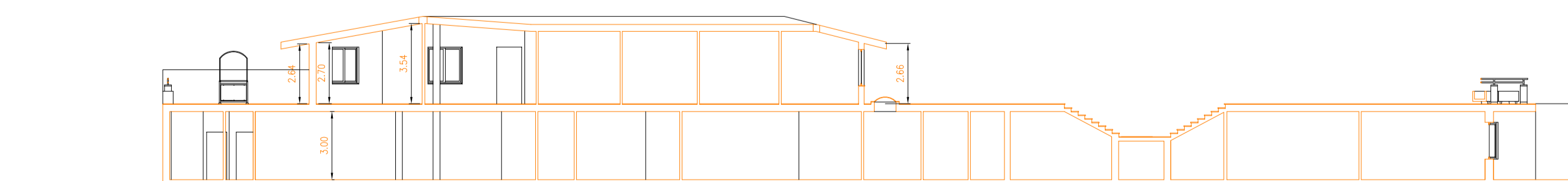
PROSPETTI E SEZIONI PROGETTO  
Scala 1:200



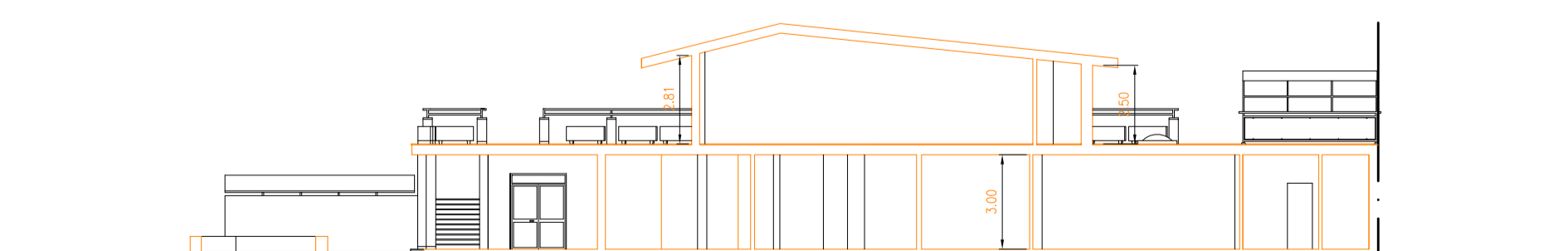
PROSPETTO OVEST



PROSPETTO SUD



SEZIONE A-A



SEZIONE B-B

Regione Autonoma della Sardegna  
Città metropolitana di Cagliari



Comune di Quartu S. Elena



Porto Turistico Marina di Capitàna



Dott. Ing. Franco Vigna  
Viale Regina Elena, 23 - 09124 Cagliari  
tel. +39 338 9958701 - e.mail: frankvigna@tiscali.it - PEC: franco.vigna@ingpec.eu

OGGETTO

Opere di ampliamento e adeguamento del  
Porto Turistico Marina di Capitàna  
PROGETTO DEFINITIVO

AMPLIAMENTO EDIFICIO SERVIZI  
PROSPETTI E SEZIONI STATO ATTUALE E PROGETTO

DISEGNO N°

14

FORMATO/SCALA  
A1 - 1 : 200

DATA

Maggio 2022

IL COMMITTENTE

SAROMAR Gestioni S.r.L.

IL PROGETTISTA

Dott. Ing. Franco Vigna

FILE