

Ricognizione cb9c5304b60f4471a13da33788944a21

Unità di ricognizione UR 3 - Data 2021/06/30

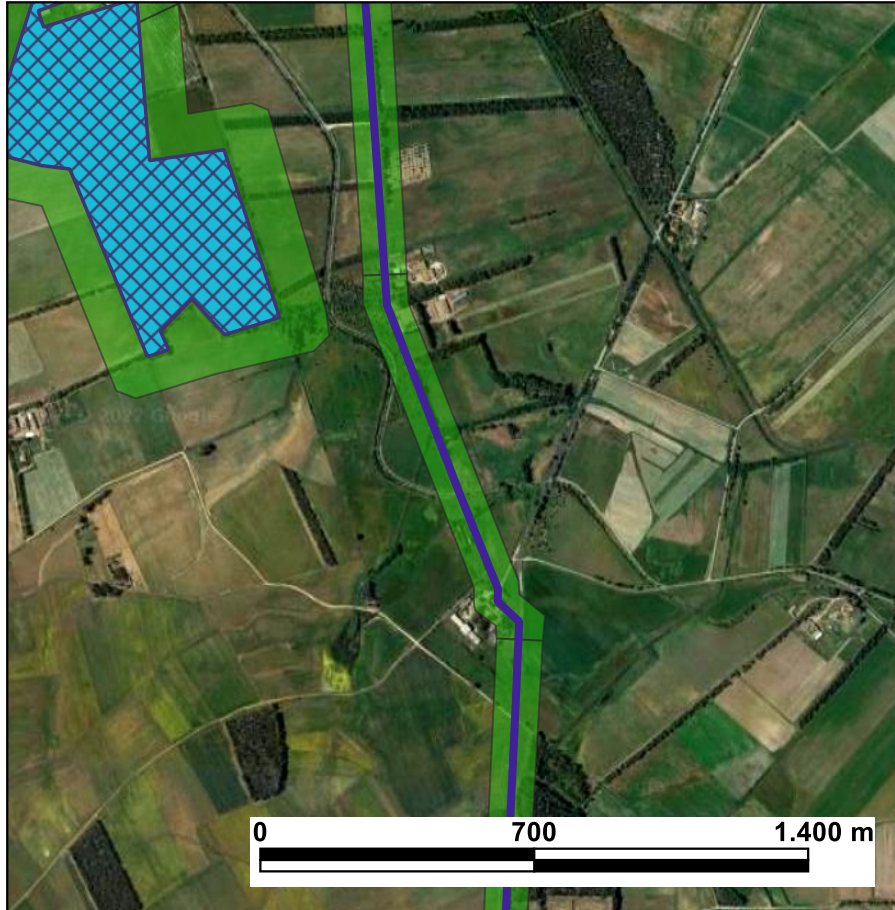
Visibilità del suolo: 5

Copertura del suolo: superficie agricola utilizzata - Questa attraversa diversi campi destinati ad erbaio e pascolo sui quali insistono alcuni insediamenti agricoli risalenti alla bonifica dell'Opera nazionale combattenti, fino ad arrivare alla borgata di San Michele.

Sintesi geomorfologica: Area ampiamente interessata dal trasporto e deposito di materiali asportati, in particolare alluvionali terrazzati a matrice ghiaioso-sabbiosa e sabbioso-limose con grado di addensamento medio nei primi 0.5 metri, più elevato in profondità.

La UR 3 è stata individuata tra il km 2,000 e il km 3,000 del percorso della linea di connessione, lungo la Sp 4 in direzione Strovina - San Michele.

L'analisi delle immagini satellitari e la fotointerpretazione non hanno evidenziato alcuna anomalia riconducibile ad emergenze di tipo archeologico. Il sopralluogo archeologico ha dato conferma dell'assenza in superficie di emergenze archeologiche e di testimonianze di cultura materiale antica.



UR 3

