

# Ricognizione 262eab8ffdf479db2dd22deb76a333a

## Unità di ricognizione UR 5 - Data 2021/06/30

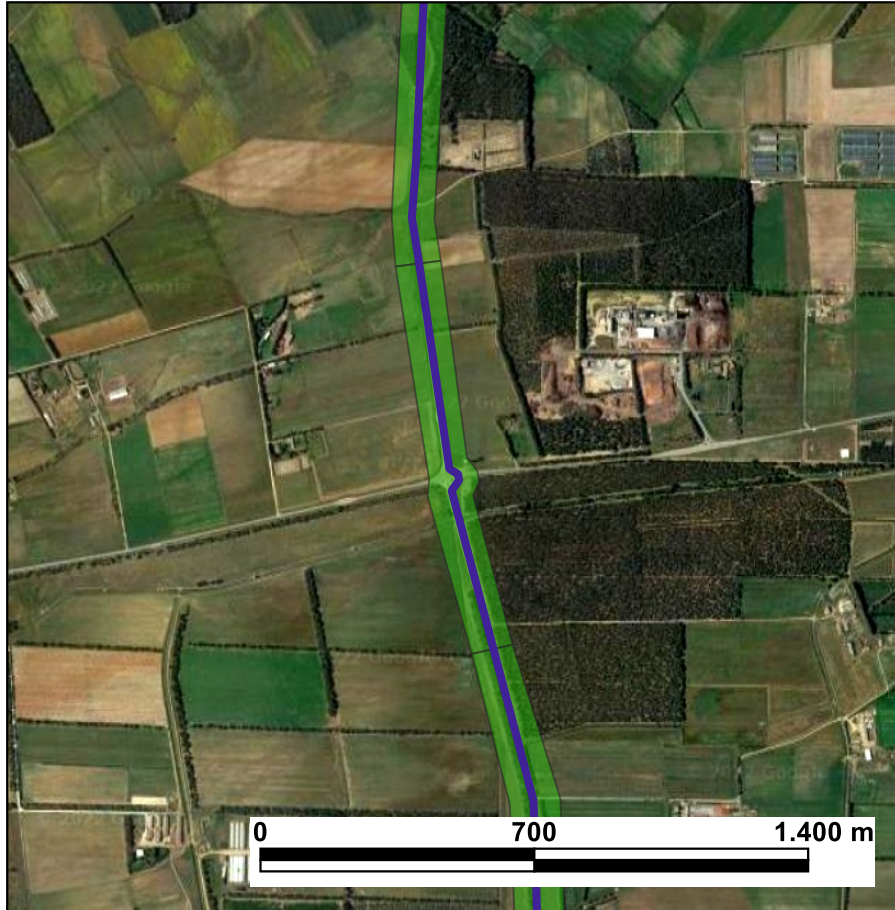
Visibilità del suolo: 4

**Copertura del suolo:** superficie agricola utilizzata - Questa attraversa il bivio con Sp 60, un canale e diversi campi destinati ad erbaio e pascolo sui quali insistono alcuni insediamenti agricoli risalenti alla bonifica dell'Opera nazionale combattenti.

**Sintesi geomorfologica:** Area ampiamente interessata dal trasporto e deposito di materiali asportati, in particolare alluvionali terrazzati a matrice ghiaioso-sabbiosa e sabbioso-limose con grado di addensamento medio nei primi 0.5 metri, più elevato in profondità.

La UR 5 è stata individuata tra il km 4,000 e il km 5,000 del percorso della linea di connessione, lungo la Sp 4 in direzione San Michele - Bivio con Sp 60 – Stazione Terna di Serramanna.

L'analisi delle immagini satellitari e la fotointerpretazione non hanno evidenziato alcuna anomalia riconducibile ad emergenze di tipo archeologico. Il sopralluogo archeologico ha dato conferma dell'assenza in superficie di emergenze archeologiche e di testimonianze di cultura materiale antica.



UR 5

