

Ricognizione fda17c3e8a3c4a09acb6237cf3ac6eb8

Unità di ricognizione UR 6 - Data 2021/06/30

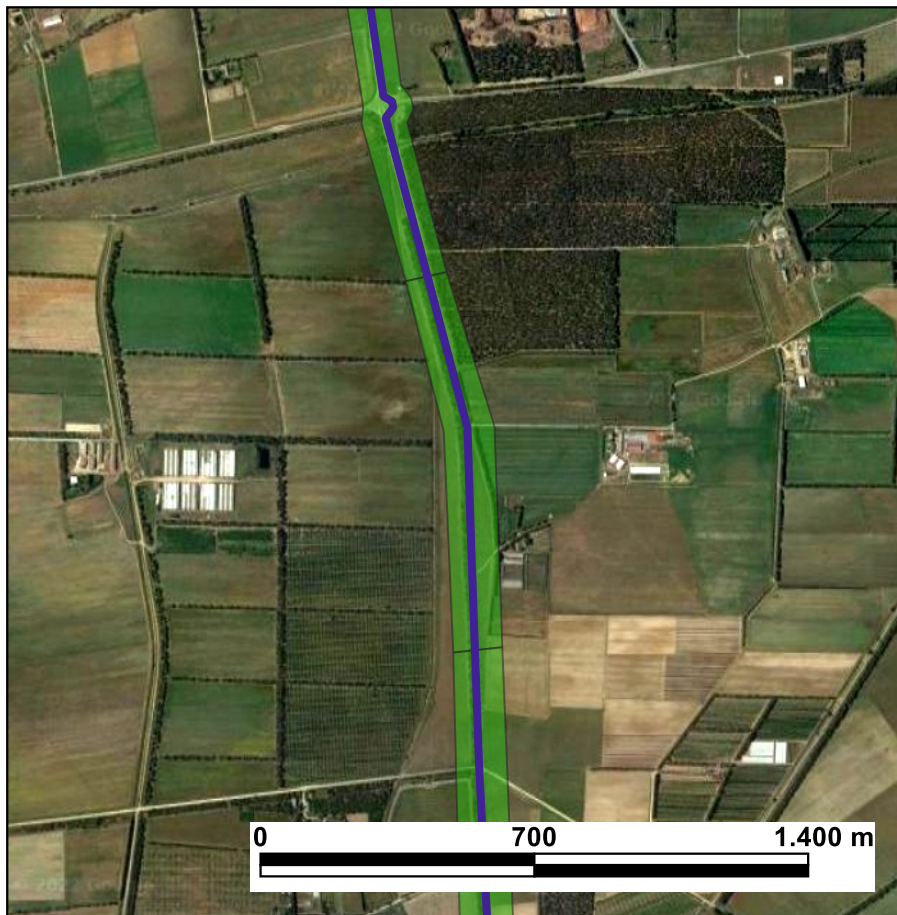
Visibilità del suolo: 4

Copertura del suolo: superficie agricola utilizzata - Questa attraversa diversi campi destinati ad erbaio e pascolo sui quali insistono alcuni insediamenti agricoli risalenti alla bonifica dell'Opera nazionale combattenti.

Sintesi geomorfologica: Area ampiamente interessata dal trasporto e deposito di materiali asportati, in particolare alluvionali terrazzati a matrice ghiaioso-sabbiosa e sabbioso-limose con grado di addensamento medio nei primi 0.5 metri, più elevato in profondità.

La UR 6 è stata individuata tra il km 5,000 e il km 6,000 del percorso della linea di connessione, lungo la Sp 4 in direzione Bivio con Sp 60 – Stazione Terna di Serramanna.

L'analisi delle immagini satellitari e la fotointerpretazione non hanno evidenziato alcuna anomalia riconducibile ad emergenze di tipo archeologico. Il sopralluogo archeologico ha dato conferma dell'assenza in superficie di emergenze archeologiche e di testimonianze di cultura materiale antica.



UR 6

