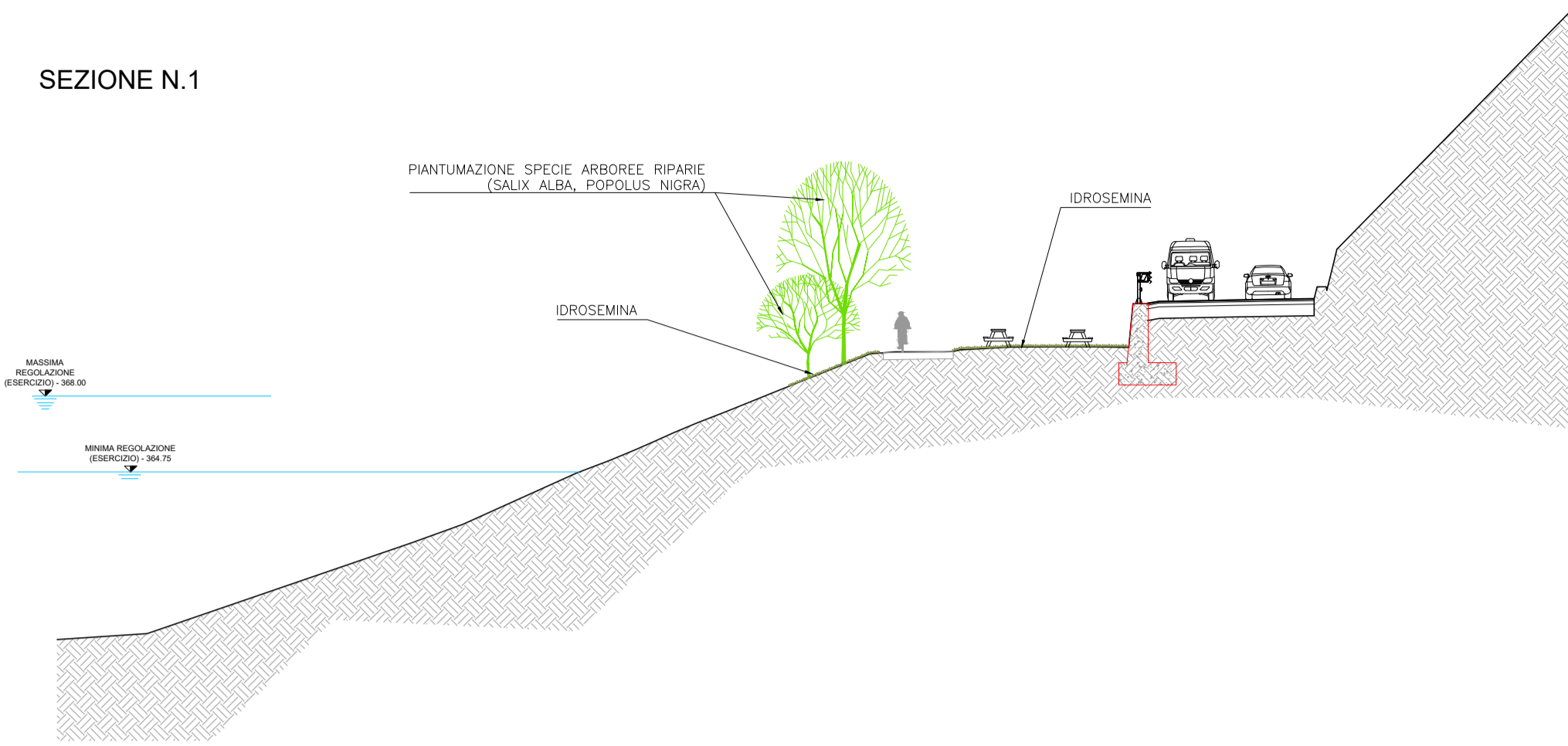
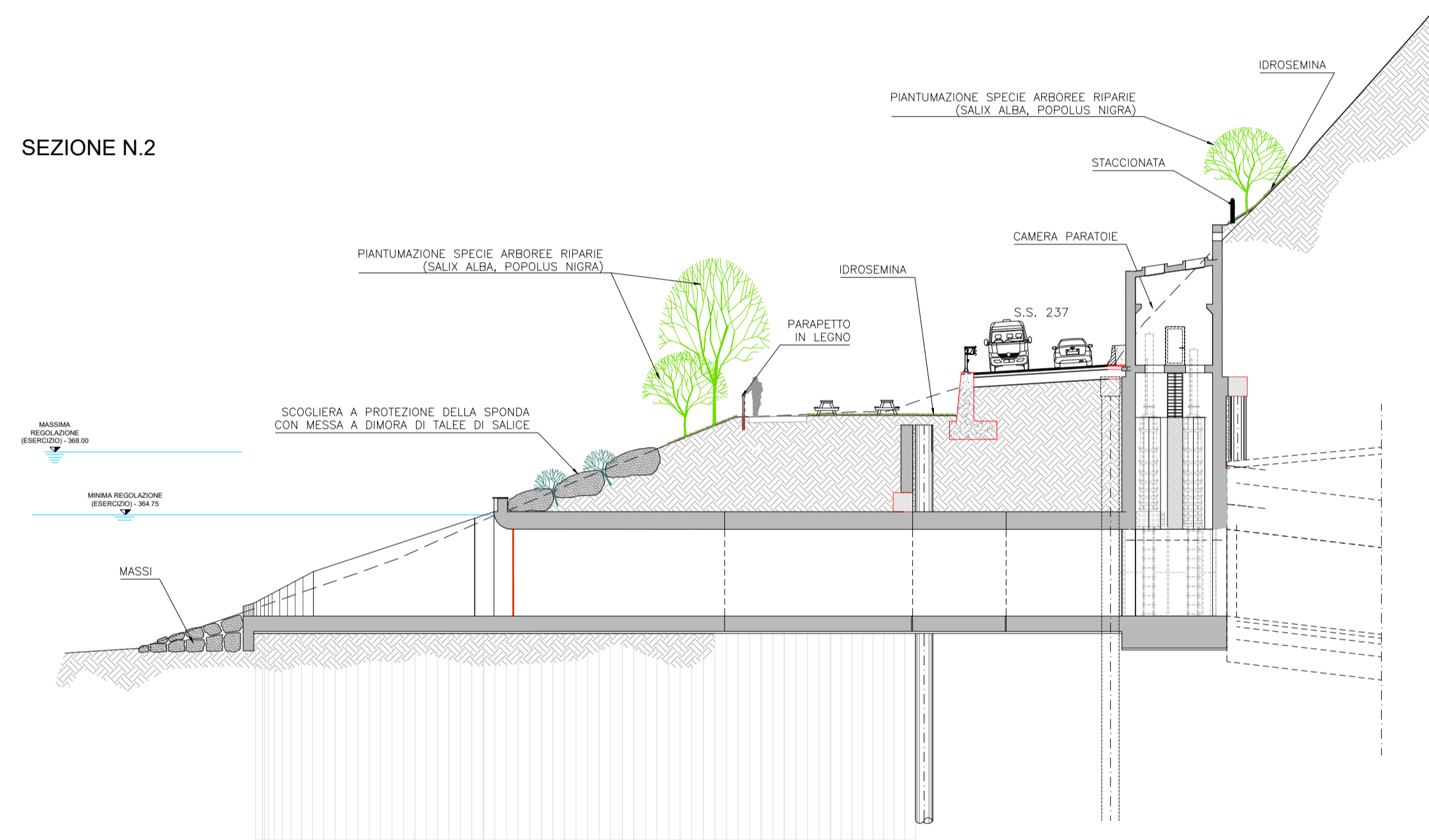


SEZIONI CARATTERISTICHE
Scala 1 : 250

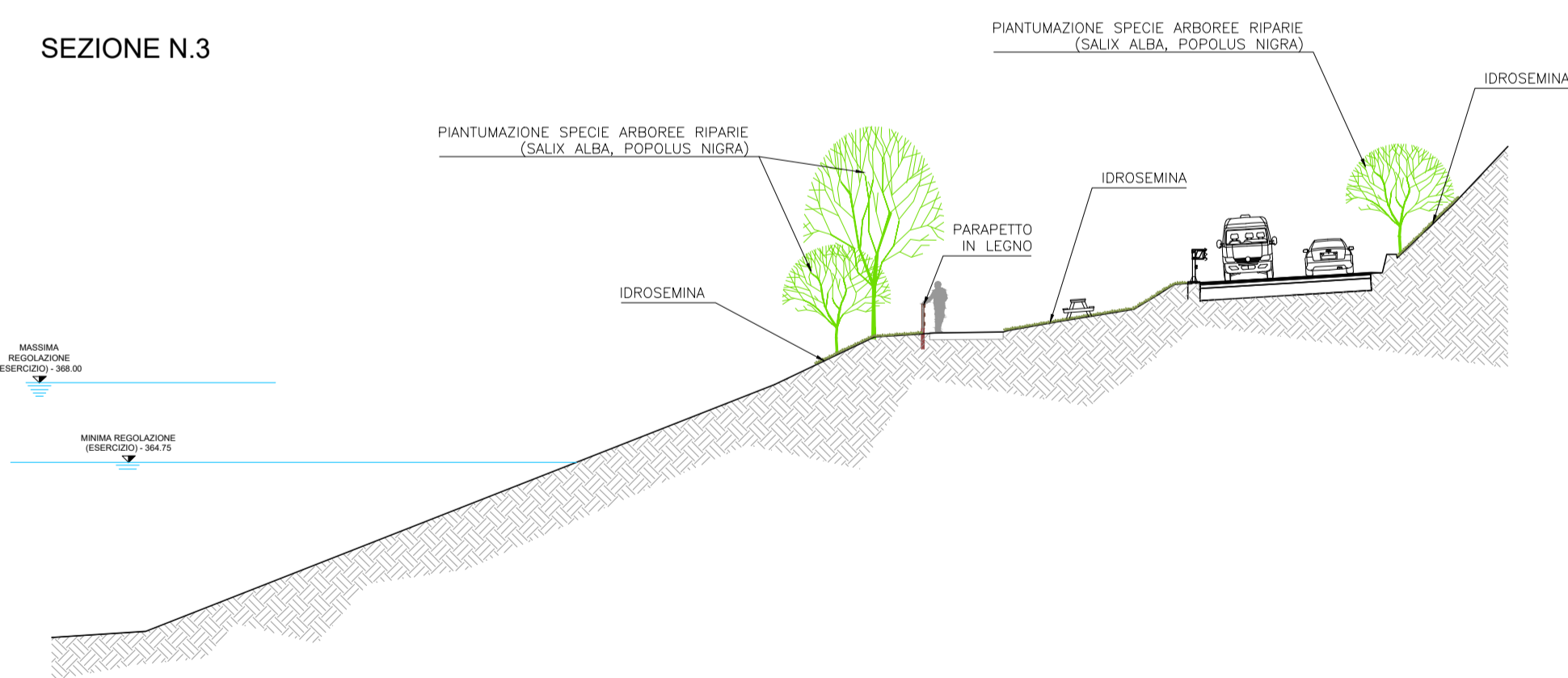
SEZIONE N.1



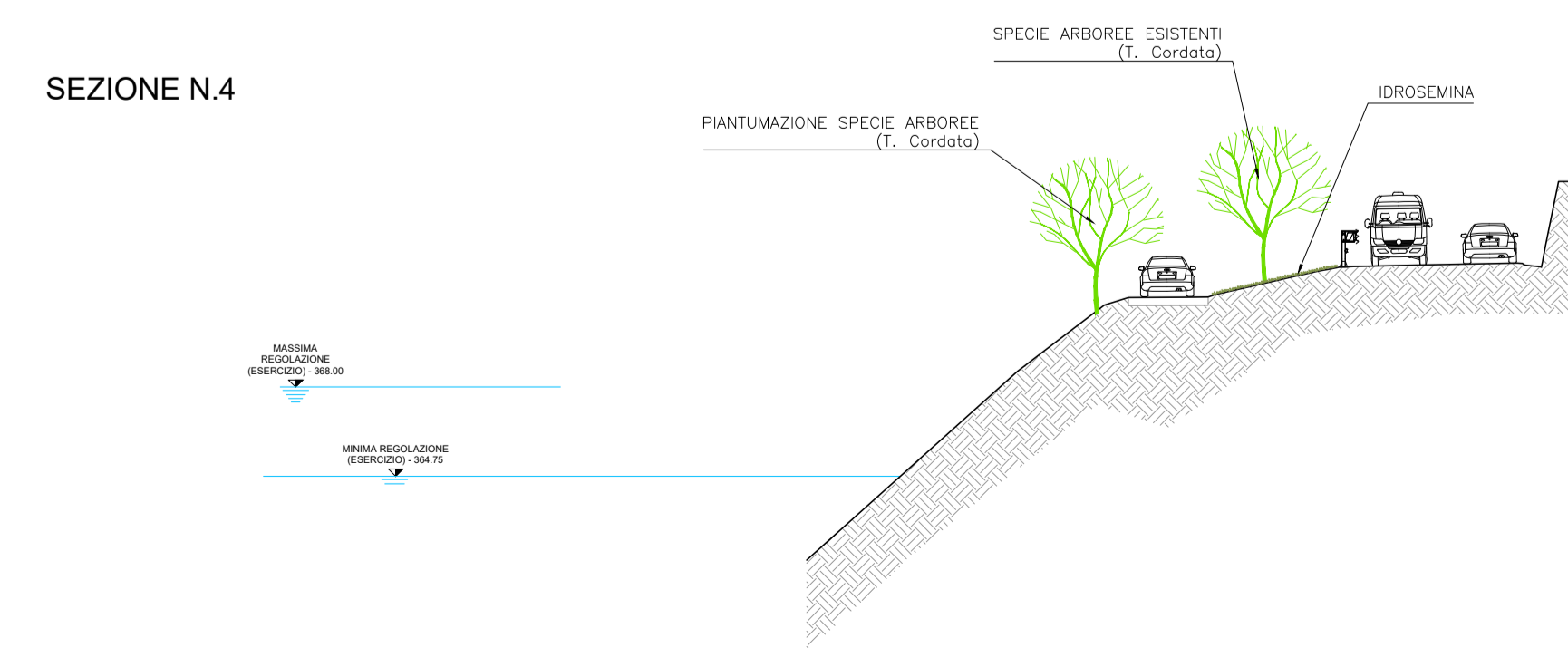
SEZIONE N.2



SEZIONE N.3



SEZIONE N.4



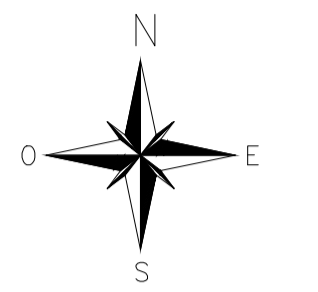
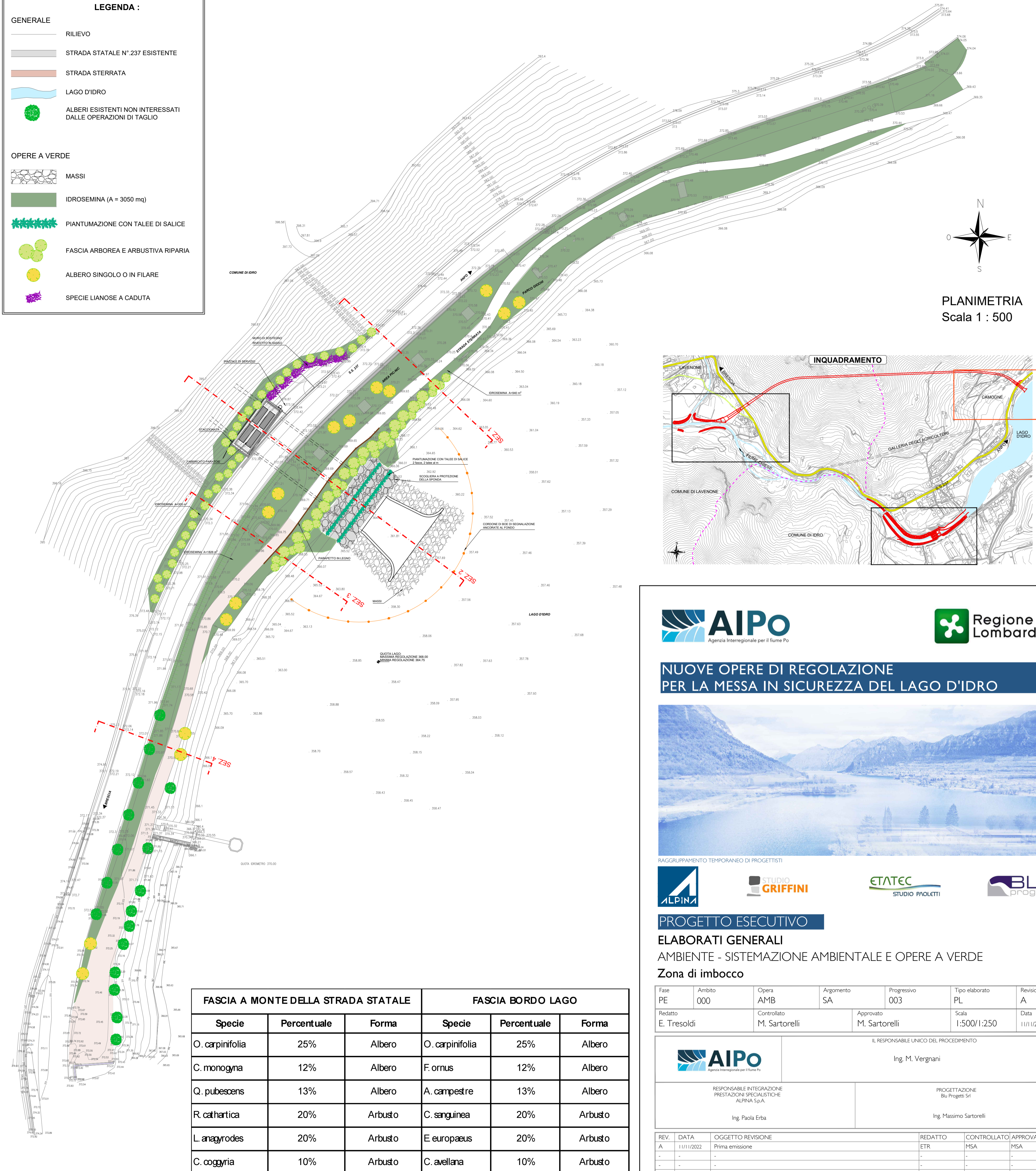
LEGENDA :

GENERALE

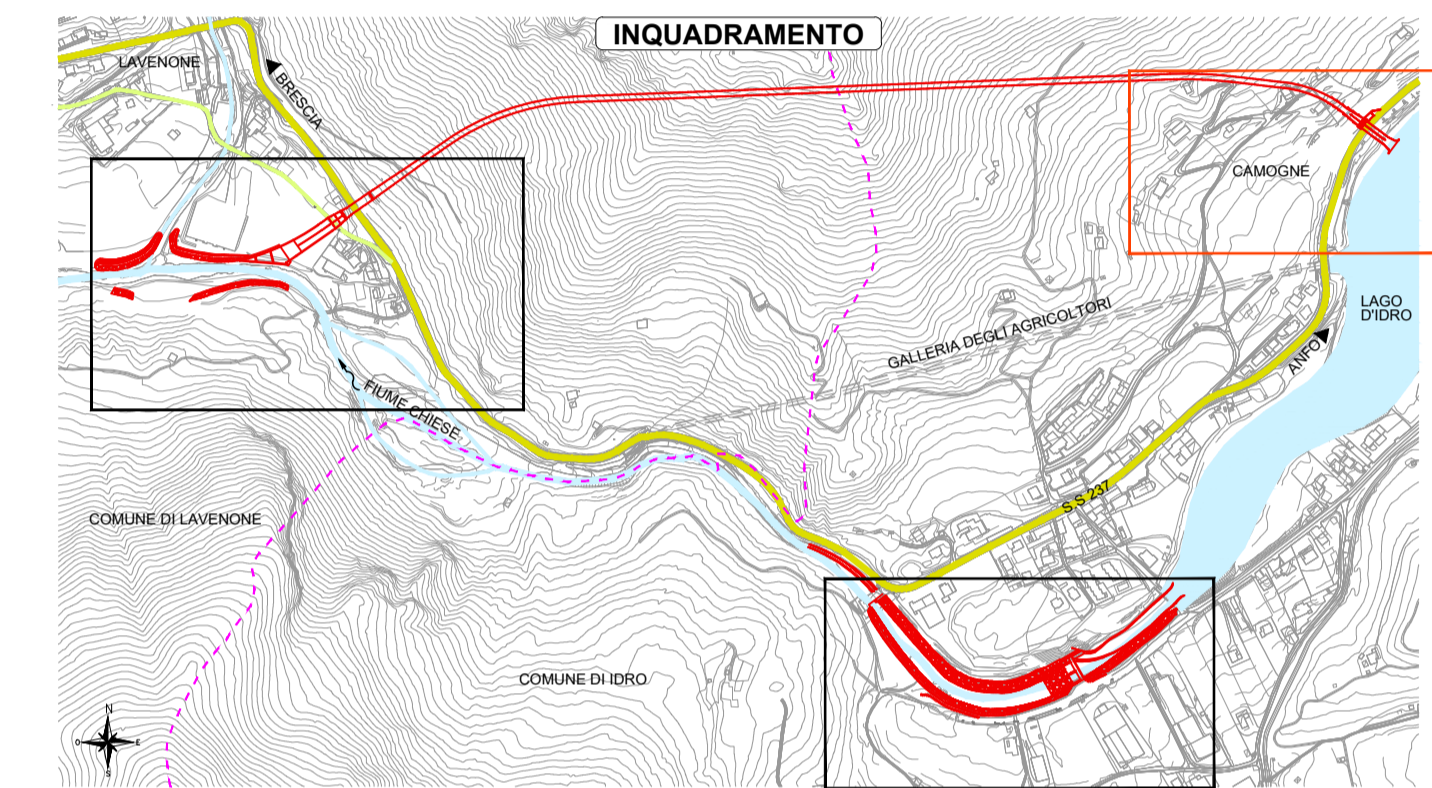
- RILIEVO
- STRADA STATALE N° 237 ESISTENTE
- STRADA STERRATA
- LAGO D'IDRO
- ALBERI ESISTENTI NON INTERESSATI DALLE OPERAZIONI DI TAGLIO

OPERE A VERDE

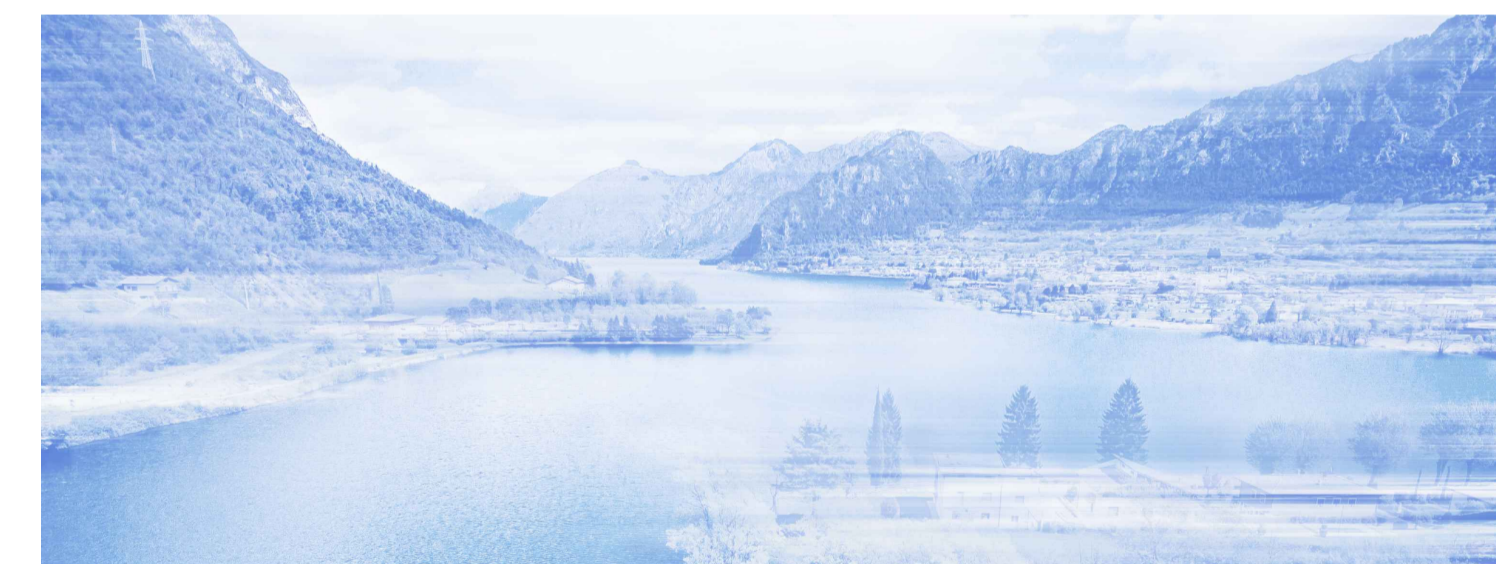
- MASSI
- IDROSEMINA (A = 3050 mq)
- PIANTUMAZIONE CON TALEE DI SALICE
- FASCIA ARBOREA E ARBUSTIVA RIPARIA
- ALBERO SINGOLO O IN FILARE
- SPECIE LIANOSE A CADUTA



PLANIMETRIA
Scala 1 : 500



NUOVE OPERE DI REGOLAZIONE PER LA MESSA IN SICUREZZA DEL LAGO D'IDRO



PROGETTO ESECUTIVO
ELABORATI GENERALI
AMBIENTE - SISTEMAZIONE AMBIENTALE E OPERE A VERDE
Zona di imbocco

Fase PE	Ambito 000	Opera AMB	Argomento SA	Progressivo 003	Tipo elaborato PL	Revisione A
Redatto	E. Tresoldi		Controllato M. Sartorelli	Approvato M. Sartorelli	Scala 1:500/1:250	Data 11/11/2022

IL RESPONSABILE UNICO DEL PROCEDIMENTO	
Agenzia Interregionale per il fiume Po	Ing. M. Vergnani
RESPONSABILE INTEGRAZIONE PRESTAZIONI SPECIALISTICHE ALPINA S.p.A. Ing. Paola Erba	PROGETTAZIONE Blu Progetti Srl Ing. Massimo Sartorelli

FASCIA A MONTE DELLA STRADA STATALE			FASCIA BORDO LAGO		
Specie	Percentuale	Forma	Specie	Percentuale	Forma
O. carpinifolia	25%	Albero	O. carpinifolia	25%	Albero
C. monogyna	12%	Albero	F. ornus	12%	Albero
Q. pubescens	13%	Albero	A. campestre	13%	Albero
R. cathartica	20%	Arbusto	C. sanguinea	20%	Arbusto
L. anagyroides	20%	Arbusto	E. europaeus	20%	Arbusto
C. coggyria	10%	Arbusto	C. avellana	10%	Arbusto

REV.	DATA	OGGETTO REVISIONE	REDATTO	CONTROLLATO	APPROVATO
A	11/11/2022	Prima emissione	ETR	MSA	MSA
-	-	-	-	-	-
-	-	-	-	-	-
-	-	-	-	-	-