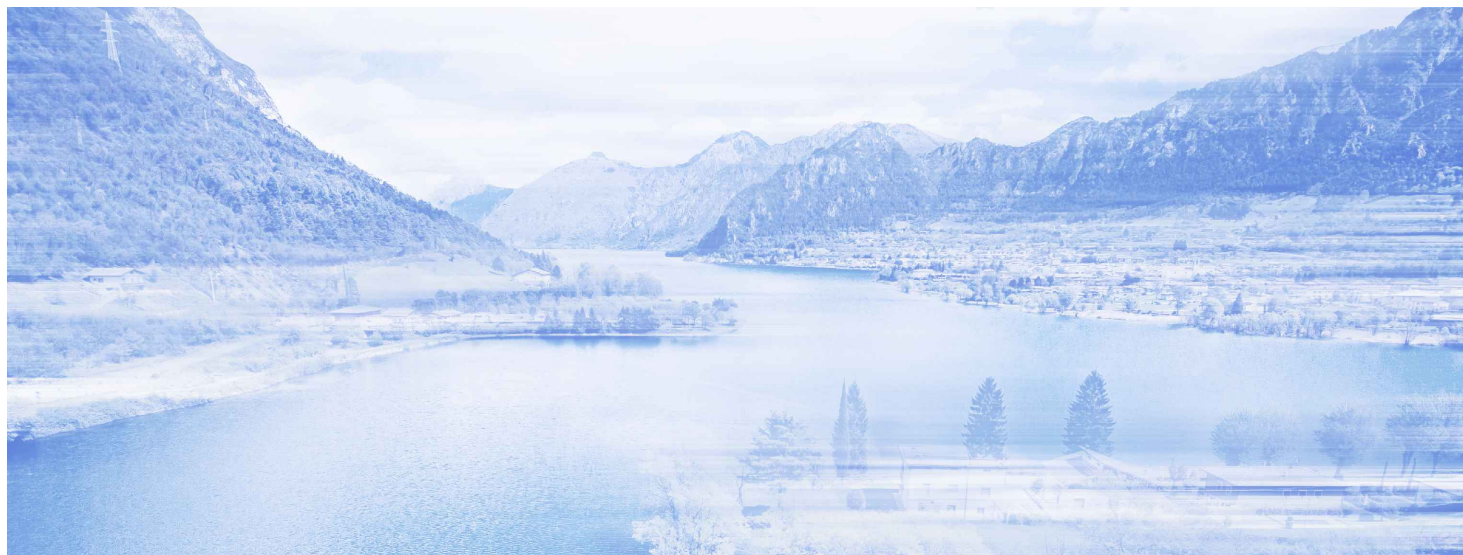


NUOVE OPERE DI REGOLAZIONE PER LA MESSA IN SICUREZZA DEL LAGO D'IDRO



RAGGRUPPAMENTO TEMPORANEO DI PROGETTISTI




PROGETTO ESECUTIVO

GENERALE

INTERFERENZA SOTTOSERVIZI

Monografie risoluzione interferenze

Fase PE	Ambito 000	Opera ISS	Argomento GE	Progressivo 006	Tipo elaborato PZ	Revisione A
Redatto F. Salmistraro		Controllato N. M. Colombo		Approvato S. Croci		Scala 1:250 Data 01/09/22

 Agenzia Interregionale per il fiume Po	IL RESPONSABILE UNICO DEL PROCEDIMENTO Ing. M. Vergnani	
	RESPONSABILE INTEGRAZIONE PRESTAZIONI SPECIALISTICHE ALPINA S.p.A. Ing. Paola Erba	PROGETTAZIONE ETATEC STUDIO PAOLETTI s.r.l. Ing. Stefano Croci

REV.	DATA	OGGETTO REVISIONE	REDATTO	CONTROLLATO	APPROVATO
A	01/09/2022	Prima emissione	F. Salmistraro	N. M. Colombo	S. Croci
-	-	-	-	-	-
-	-	-	-	-	-
-	-	-	-	-	-

LEGENDA

———— RILIEVO

———— OPERE IN PROGETTO

SOTTOSERVIZI

LINEA ESISTENTE TRATTO INTERFERENTE	
LINEA ESISTENTE NON INTERFERENTE	
LINEA DI PROGETTO	

RETE ACQUA	
CONDOTTA GENERICA	

RETE FOGNARIA	
CONDOTTA ACQUE NERE	
CONDOTTA ACQUE NERE IN PRESSIONE	
CONDOTTA ACQUE BIANCHE	
POZZETTO ESISTENTE/PROGETTO	
POZZETTO ESISTENTE/PROGETTO	

RETE GAS	
CONDOTTA ALTA PRESSIONE	
POZZETTO ESISTENTE/PROGETTO	

RETE ELETTRICA	
LINEA GENERICA INTERRATA	
LINEA GENERICA AEREA	
POZZETTO ESISTENTE/PROGETTO	

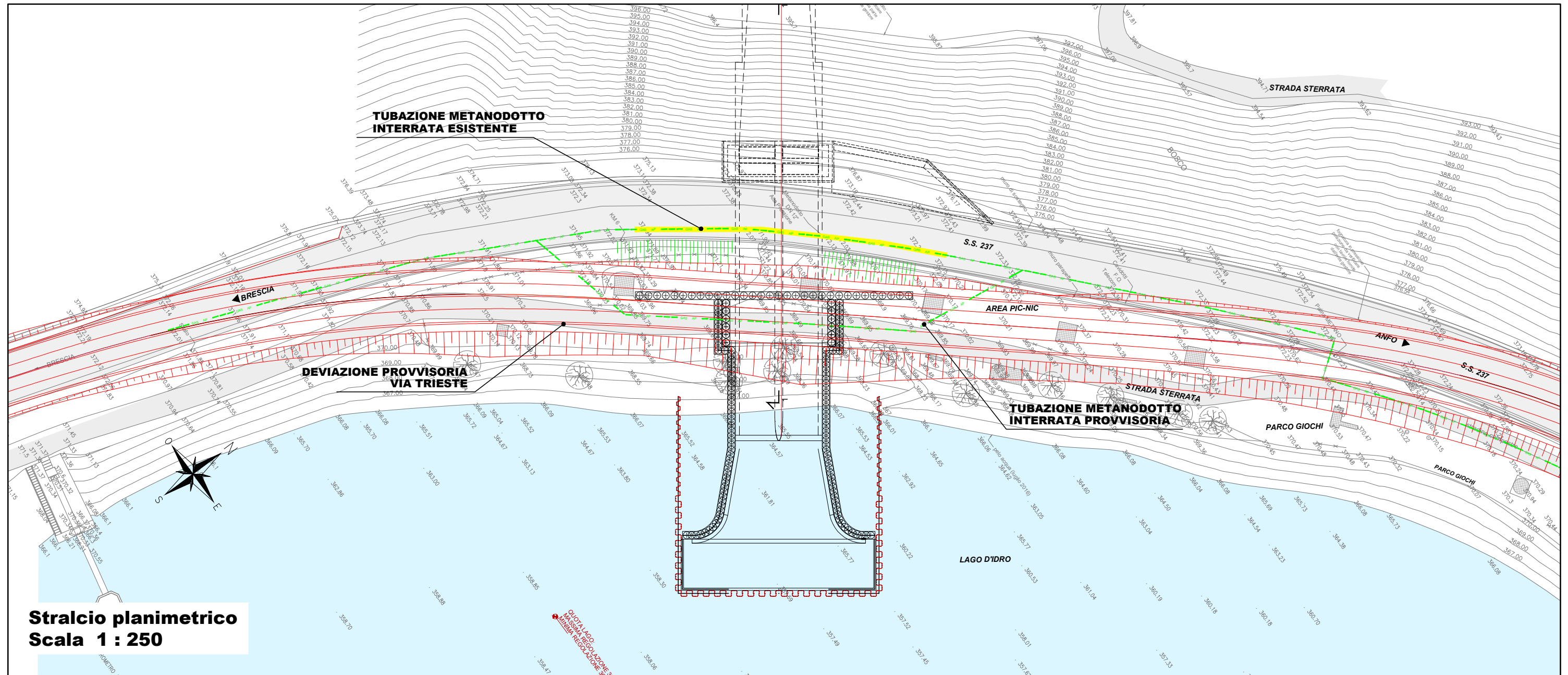
RETE TELEFONICA	
CAVO INTERRATO	
CAVO AEREO	
PALO	
POZZETTO ESISTENTE/PROGETTO	

RETE ILLUMINAZIONE PUBBLICA	
CAVO INTERRATO	
SOSTEGNO	

NOTA:

LA POSIZIONE PLANO-ALTIMETRICA DELLE RETI TECNOLOGICHE E' IN MOLTI CASI INDICATIVA, CORRISPONDE A QUANTO INDICATO DAGLI ENTI GESTORI E DEVE COMUNQUE ESSERE VERIFICATA IN FASE DI ESECUZIONE DEI LAVORI.

SCHEDA MONOGRAFICA INTERFERENZE CON RETI TECNOLOGICHE



**Stralcio planimetrico
Scala 1 : 250**

ELEMENTI CARATTERISTICI

AREA: IMBOCCO	N°. INTERFERENZA: 1.1	LUNGHEZZA: 50 m
----------------------	------------------------------	------------------------

TIPOLOGIA: Linee metano alta pressione	ENTE GESTORE: Retragas s.r.l.
---	--------------------------------------

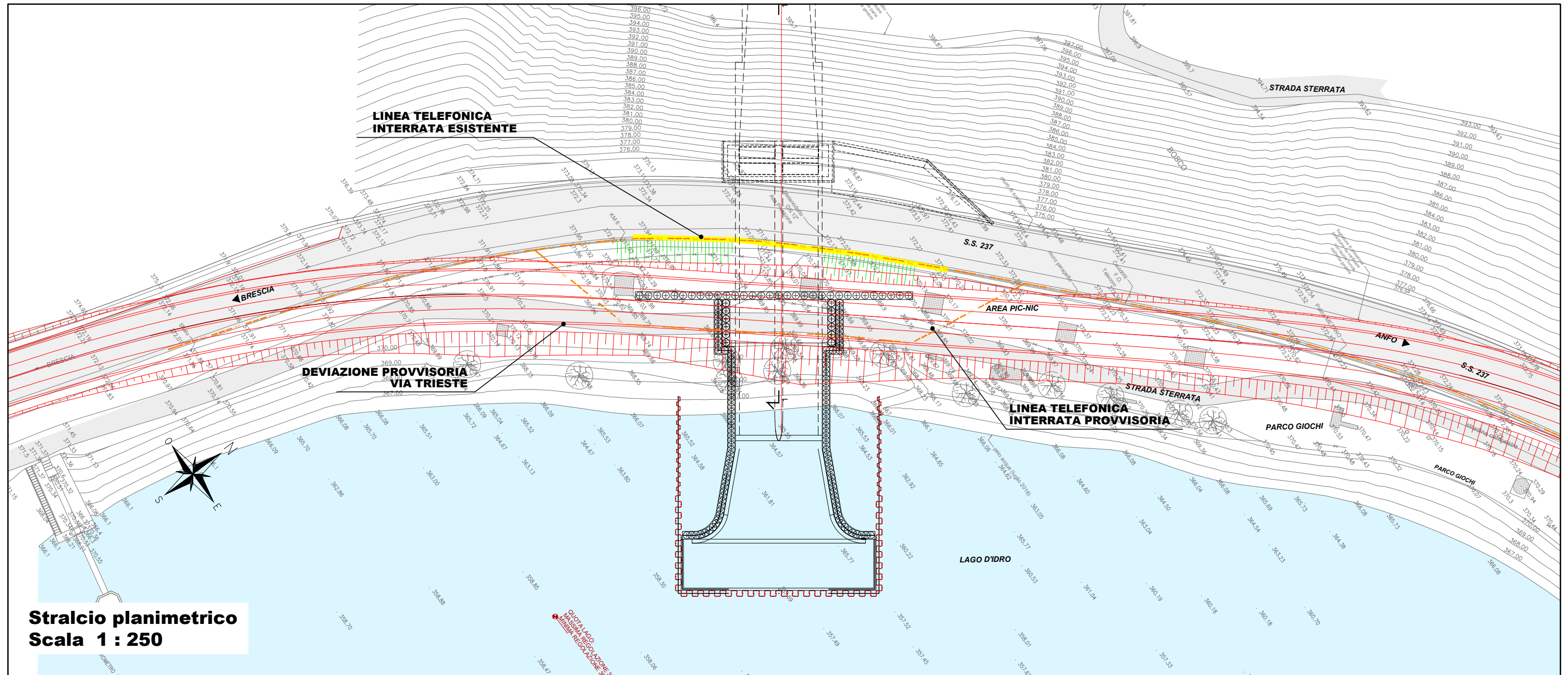
DESCRIZIONE DELL'INTERFERENZA RISPETTO ALL'OPERA DI PROGETTO

Presenza di metanodotto interferente con le opere in progetto, costituita da un tubo di diametro esterno 300mm ad alta pressione (12bar)

DESCRIZIONE DELL'INTERVENTO DI RISOLUZIONE

Si prevede di risolvere l'interferenza mediante deviazione provvisoria dei sottoservizi a lato della strada esistente, che verrà anch'essa deviata provvisoriamente, e successivo riposizionamento al di sotto della via Trento ripristinata a fine lavori. In sede esecutiva sarà definita l'esatta posizione dei vari sottoservizi

SCHEDA MONOGRAFICA INTERFERENZE CON RETI TECNOLOGICHE



**Stralcio planimetrico
Scala 1 : 250**

ELEMENTI CARATTERISTICI

AREA: IMBOCCO	N°. INTERFERENZA: 1.2	LUNGHEZZA: 50 m
----------------------	------------------------------	------------------------

TIPOLOGIA: Linee TLC interrato	ENTE GESTORE: Telecom
---------------------------------------	------------------------------

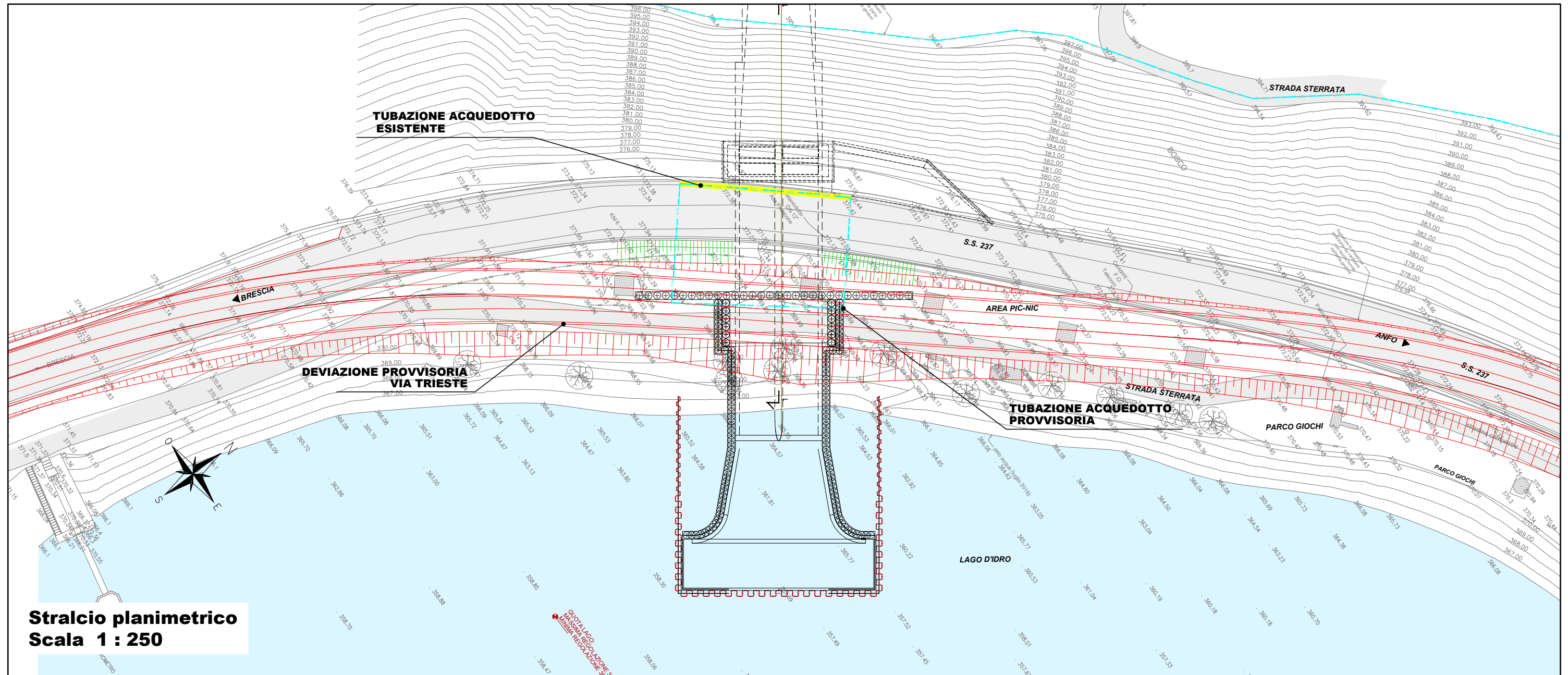
DESCRIZIONE DELL'INTERFERENZA RISPETTO ALL'OPERA DI PROGETTO

Presenza di linee telecomunicazioni interrato lungo via Trieste, interferenti con l'opera in progetto

DESCRIZIONE DELL'INTERVENTO DI RISOLUZIONE

Si prevede di risolvere l'interferenza mediante deviazione provvisoria dei sottoservizi a lato della strada esistente, che verrà anch'essa deviata provvisoriamente, e successivo riposizionamento al di sotto della via Trento ripristinata a fine lavori. In sede esecutiva sarà definita l'esatta posizione dei vari sottoservizi

SCHEDA MONOGRAFICA INTERFERENZE CON RETI TECNOLOGICHE



**Stralcio planimetrico
Scala 1 : 250**

ELEMENTI CARATTERISTICI

AREA: IMBOCCO

N°. INTERFERENZA: 1.3

LUNGHEZZA: 50 m

TIPOLOGIA: Acquedotto - rete antincendio

ENTE GESTORE: A2A Ciclo Idrico S.p.A.

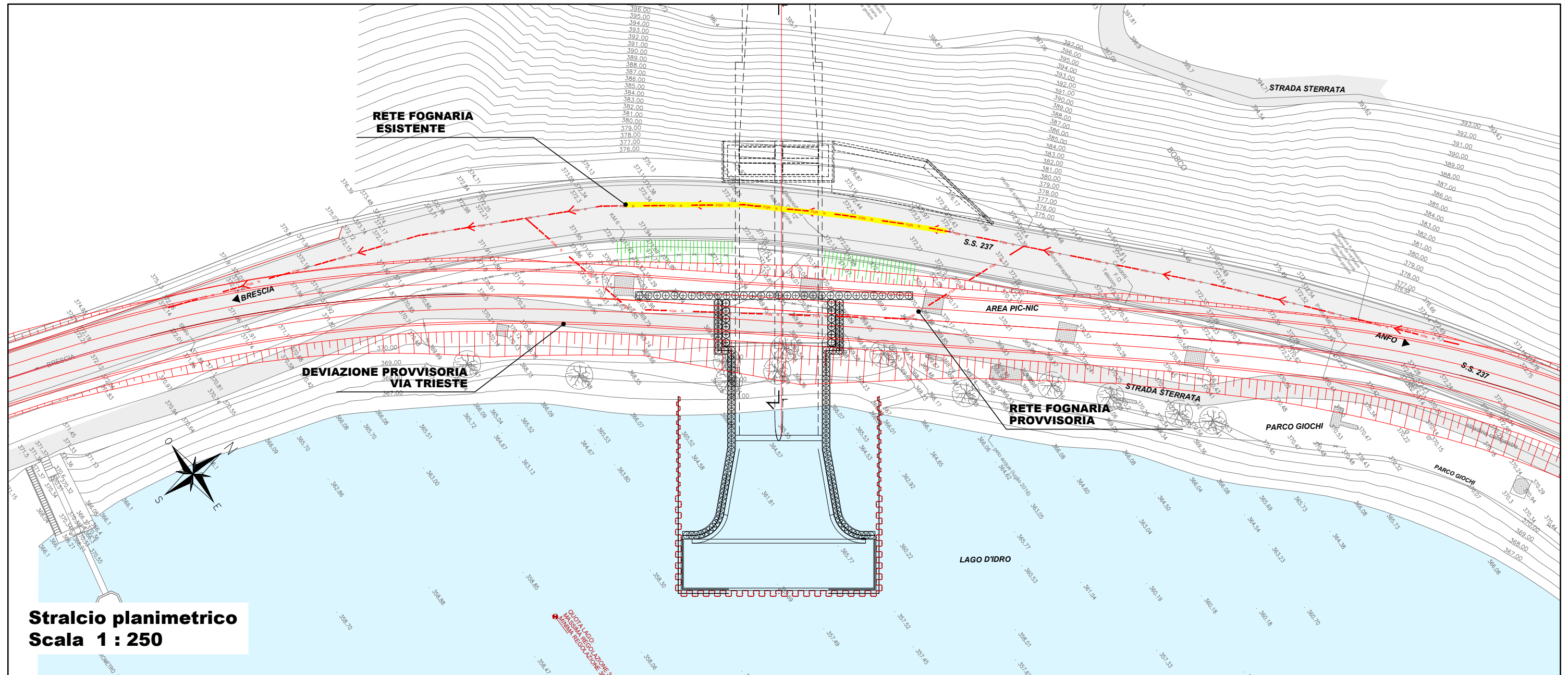
DESCRIZIONE DELL'INTERFERENZA RISPETTO ALL'OPERA DI PROGETTO

Presenza di tubazione di acquedotto (rete antincendio) interrata lungo via Trieste, interferenti con l'opera in progetto

DESCRIZIONE DELL'INTERVENTO DI RISOLUZIONE

Si prevede di risolvere l'interferenza mediante deviazione provvisoria dei sottoservizi a lato della strada esistente, che verrà anch'essa deviata provvisoriamente, e successivo riposizionamento al di sotto della via Trento ripristinata a fine lavori. In sede esecutiva sarà definita l'esatta posizione dei vari sottoservizi

SCHEDA MONOGRAFICA INTERFERENZE CON RETI TECNOLOGICHE



ELEMENTI CARATTERISTICI

AREA: IMBOCCO

N°. INTERFERENZA: 1.4

LUNGHEZZA: 50 m

TIPOLOGIA: fognatura in pressione

ENTE GESTORE: A2A Ciclo Idrico S.p.A.

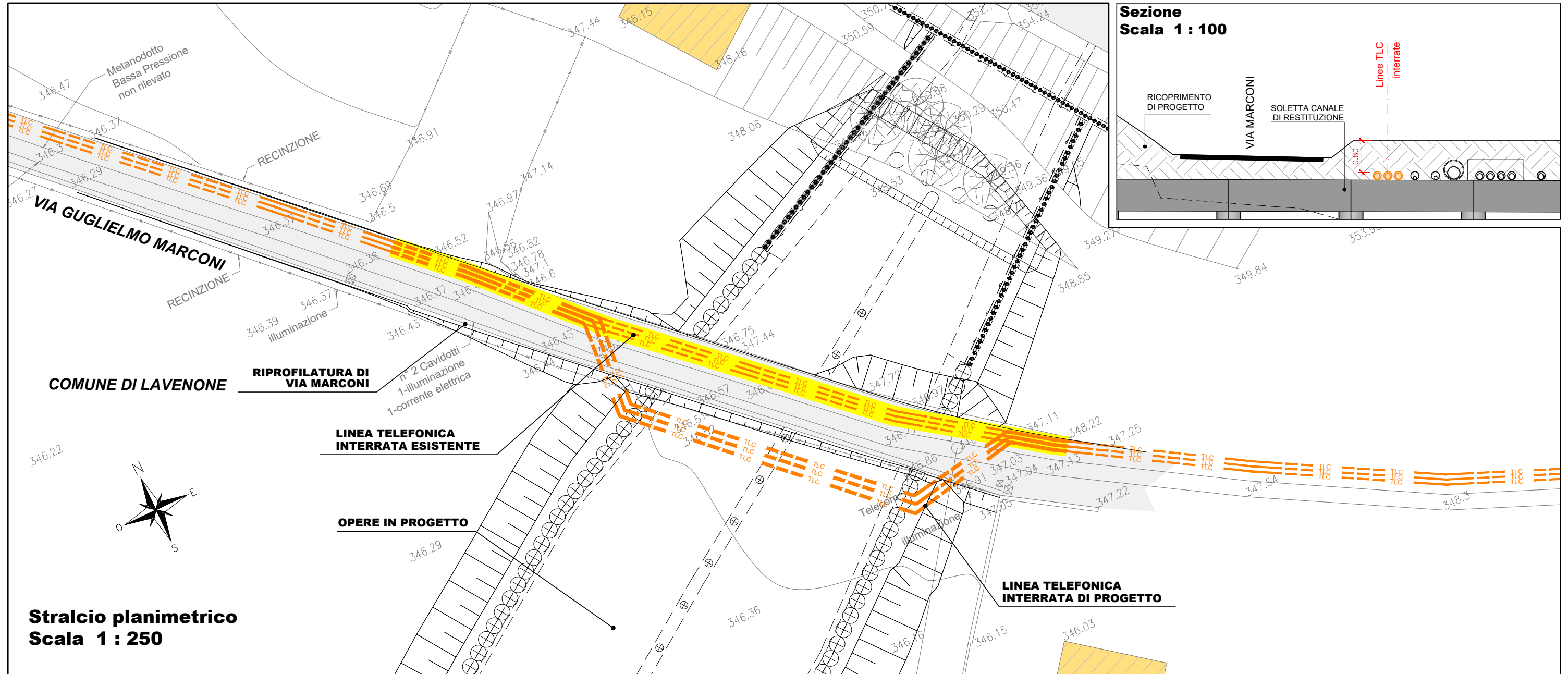
DESCRIZIONE DELL'INTERFERENZA RISPETTO ALL'OPERA DI PROGETTO

Presenza di tubazione fognaria in pressione lungo via Trieste, interferente con l'opera in progetto

DESCRIZIONE DELL'INTERVENTO DI RISOLUZIONE

Si prevede di risolvere l'interferenza mediante deviazione provvisoria dei sottoservizi a lato della strada esistente, che verrà anch'essa deviata provvisoriamente, e successivo riposizionamento al di sotto della via Trento ripristinata a fine lavori. In sede esecutiva sarà definita l'esatta posizione dei vari sottoservizi

SCHEDA MONOGRAFICA INTERFERENZE CON RETI TECNOLOGICHE



ELEMENTI CARATTERISTICI

AREA: SBOCCO

N°. INTERFERENZA: 2.1

LUNGHEZZA: 45 m

TIPOLOGIA: Linee TLC interrattate

ENTE GESTORE: Telecom

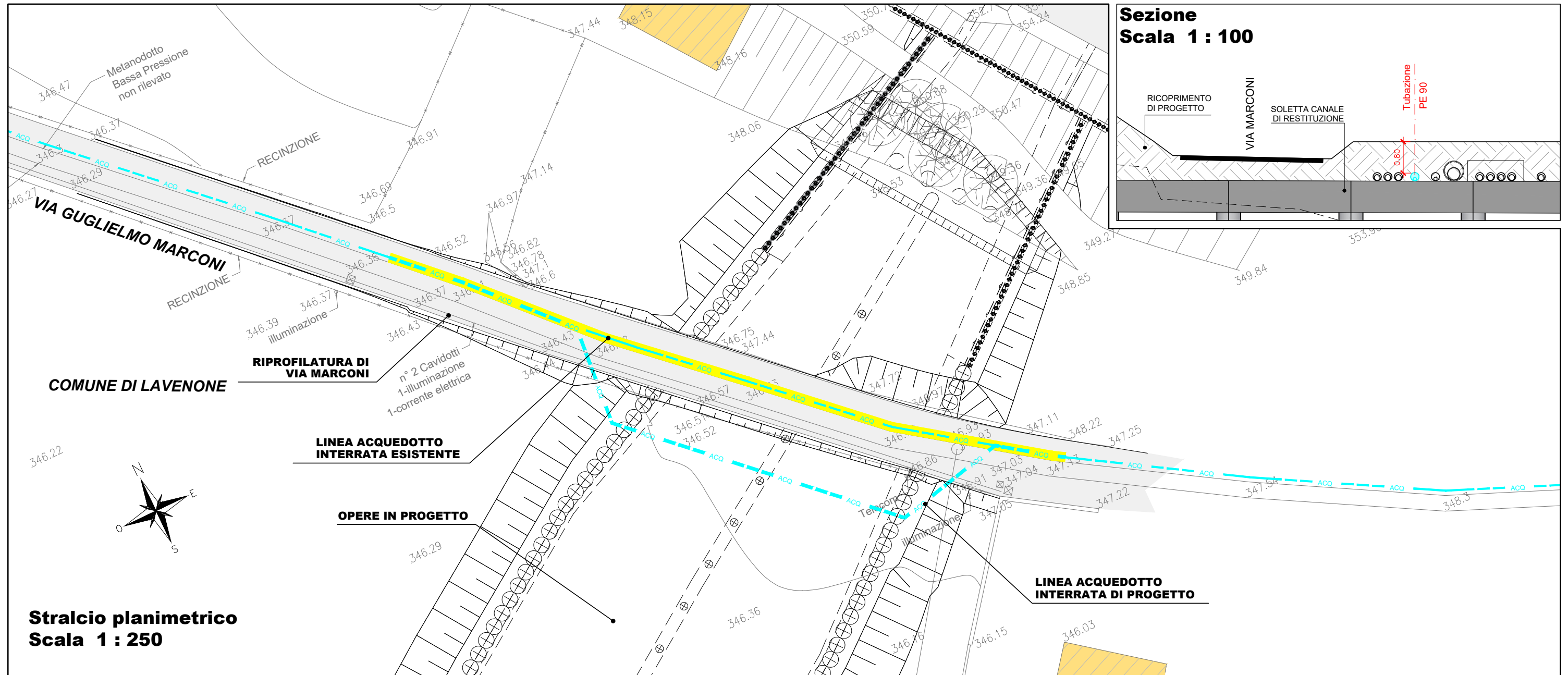
DESCRIZIONE DELL'INTERFERENZA RISPETTO ALL'OPERA DI PROGETTO

Presenza di linee telecomunicazioni interrattate lungo via Marconi, interferenti con l'opera in progetto

DESCRIZIONE DELL'INTERVENTO DI RISOLUZIONE

Si prevede di risolvere l'interferenza mediante deviazione provvisoria a lato della strada esistente, e successivo ripristino lungo il successivo sovrizzo della sede stradale di via Marconi per scavalcare il nuovo manufatto idraulico. Il sostegno dei sottoservizi in fase provvisoria avverrà mediante struttura metallica appoggiata a cavalletto sul coronamento dei pali previsti per la realizzazione del manufatto di sbocco. In sede esecutiva sarà definita l'esatta posizione dei vari sottoservizi nel tratto deviato iniziale ad est della nuova opera.

SCHEDA MONOGRAFICA INTERFERENZE CON RETI TECNOLOGICHE



ELEMENTI CARATTERISTICI

AREA: SBOCCO

N°. INTERFERENZA: 2.2

LUNGHEZZA: 45 m

TIPOLOGIA: Tubazione PE90

ENTE GESTORE: A2A ciclo idrico

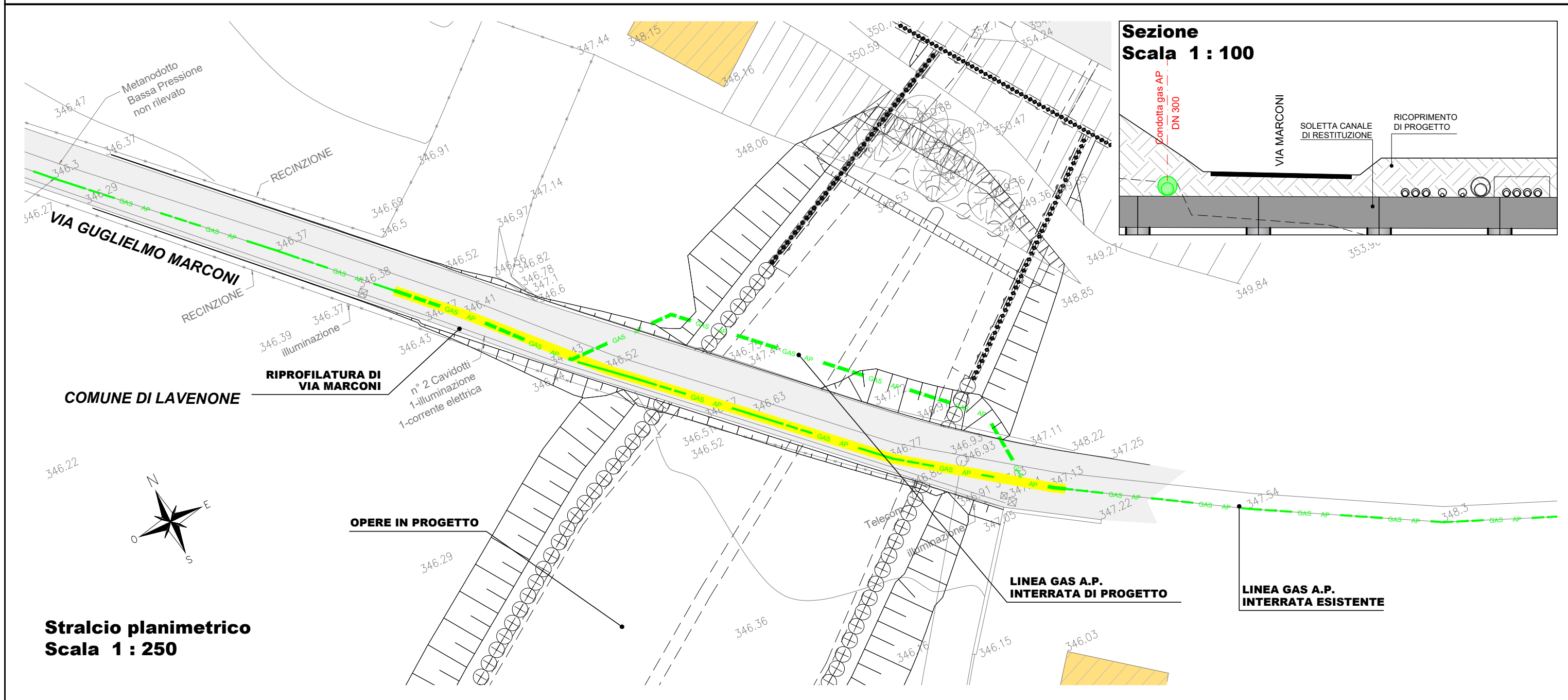
DESCRIZIONE DELL'INTERFERENZA RISPETTO ALL'OPERA DI PROGETTO

Presenza di linea di acquedotto PE90 lungo via Marconi, interferente con l'opera in progetto

DESCRIZIONE DELL'INTERVENTO DI RISOLUZIONE

Si prevede di risolvere l'interferenza mediante deviazione provvisoria a lato della strada esistente, e successivo ripristino lungo il successivo sovrizzo della sede stradale di via Marconi per scavalcare il nuovo manufatto idraulico. Il sostegno dei sottoservizi in fase provvisoria avverrà mediante struttura metallica appoggiata a cavalletto sul coronamento dei pali previsti per la realizzazione del manufatto di sbocco. In sede esecutiva sarà definita l'esatta posizione dei vari sottoservizi nel tratto deviato iniziale ad est della nuova opera.

SCHEDA MONOGRAFICA INTERFERENZE CON RETI TECNOLOGICHE



ELEMENTI CARATTERISTICI

AREA: SBOCCO

N°. INTERFERENZA: 2.5

LUNGHEZZA: 45 m

TIPOLOGIA: Condotta gas AP DN300

ENTE GESTORE: Unareti

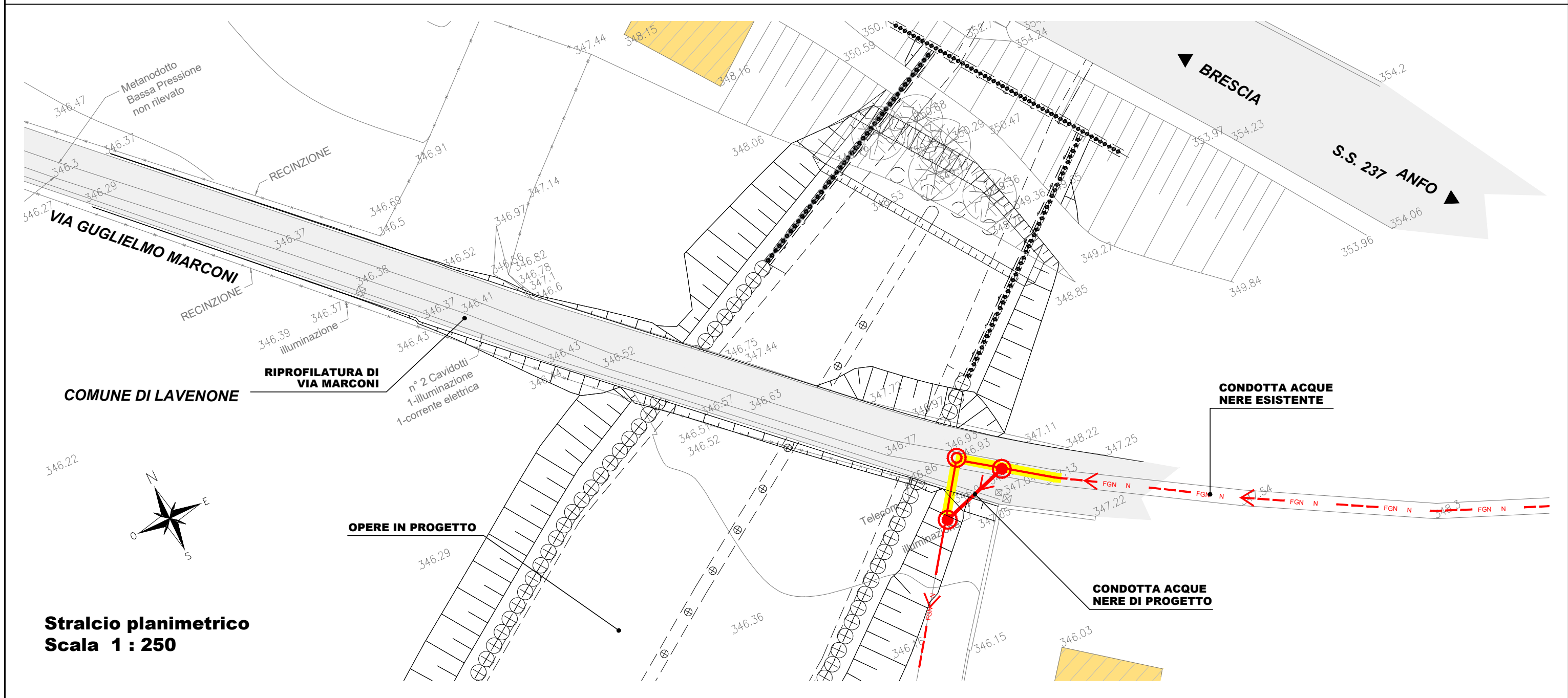
DESCRIZIONE DELL'INTERFERENZA RISPETTO ALL'OPERA DI PROGETTO

Presenza di condotta gas ad alta pressione DN300 interrata lungo via Marconi, interferente con l'opera in progetto

DESCRIZIONE DELL'INTERVENTO DI RISOLUZIONE

Si prevede di risolvere l'interferenza mediante deviazione provvisoria a lato della strada esistente, e successivo ripristino lungo il successivo sovrizzo della sede stradale di via Marconi per scavalcare il nuovo manufatto idraulico. Il sostegno dei sottoservizi in fase provvisoria avverrà mediante struttura metallica appoggiata a cavalletto sul coronamento dei pali previsti per la realizzazione del manufatto di sbocco. In sede esecutiva sarà definita l'esatta posizione dei vari sottoservizi nel tratto deviato iniziale ad est della nuova opera.

SCHEDA MONOGRAFICA INTERFERENZE CON RETI TECNOLOGICHE



**Stralcio planimetrico
Scala 1 : 250**

ELEMENTI CARATTERISTICI

AREA: SBOCCO	N°. INTERFERENZA: 2.4	LUNGHEZZA: 35 m
TIPOLOGIA: Condotta acque nere PEAD DN400	ENTE GESTORE: A2A ciclo idrico	

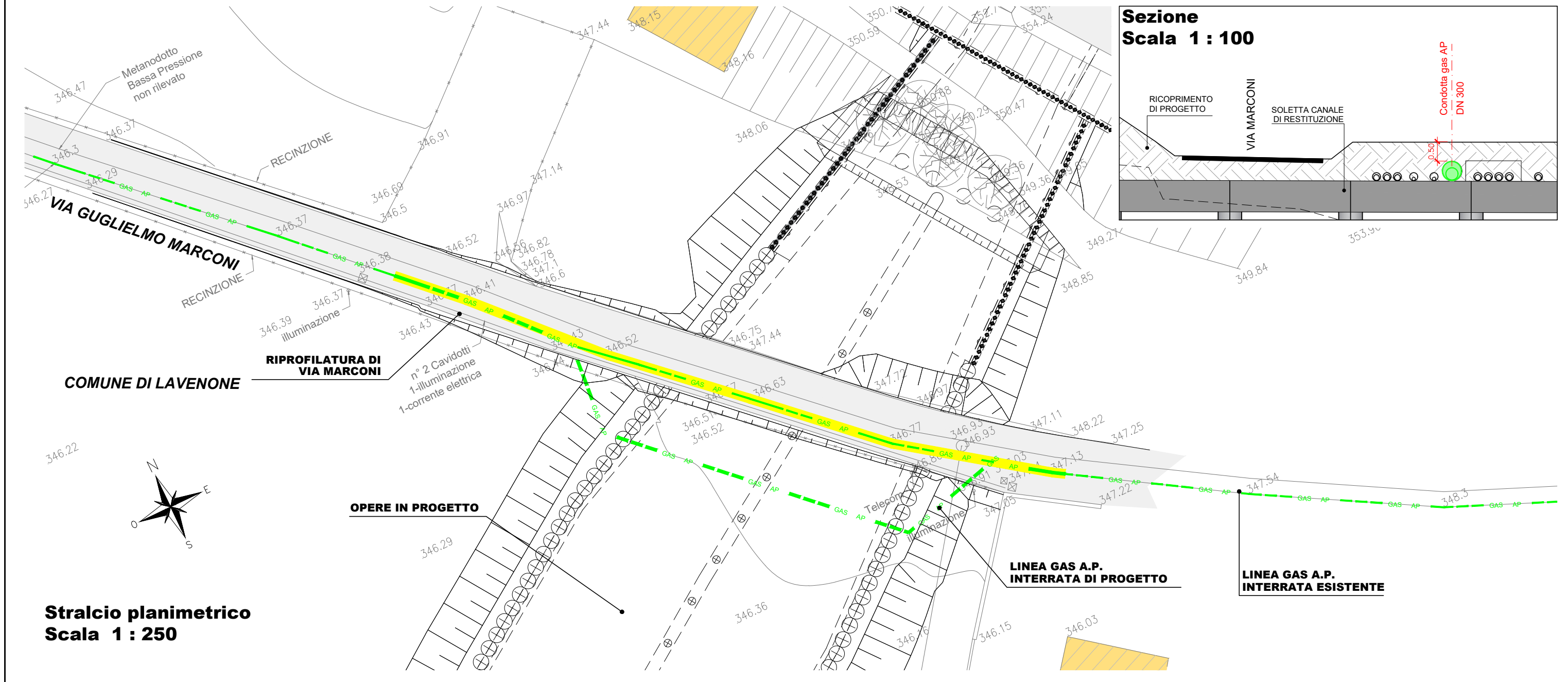
DESCRIZIONE DELL'INTERFERENZA RISPETTO ALL'OPERA DI PROGETTO

Presenza di una condotta di acque nere e di un pozzetto di ispezione, interferenti con l'opera in progetto

DESCRIZIONE DELL'INTERVENTO DI RISOLUZIONE

Arretramento in posizione definitiva del pozzetto di ispezione interferente con le opere in progetto e conseguente deviazione di un tratto di condotta (in PEAD DN400) per il collegamento con la tubazione esistente, mediante posa di un nuovo pozzetto. La quota dei pozzetti sarà fin da subito compatibile con il sovrizzo della sede stradale di via Marconi, realizzato per scavalcare il nuovo manufatto idraulico. La lunghezza della deviazione è di circa 5 m. In sede esecutiva sarà definita l'esatta posizione dei vari sottoservizi nel tratto deviato iniziale ad est della nuova opera.

SCHEDA MONOGRAFICA INTERFERENZE CON RETI TECNOLOGICHE



ELEMENTI CARATTERISTICI

AREA: SBOCCO	N°. INTERFERENZA: 2.5	LUNGHEZZA: 45 m
---------------------	------------------------------	------------------------

TIPOLOGIA: Condotta gas AP DN300	ENTE GESTORE: Unareti
---	------------------------------

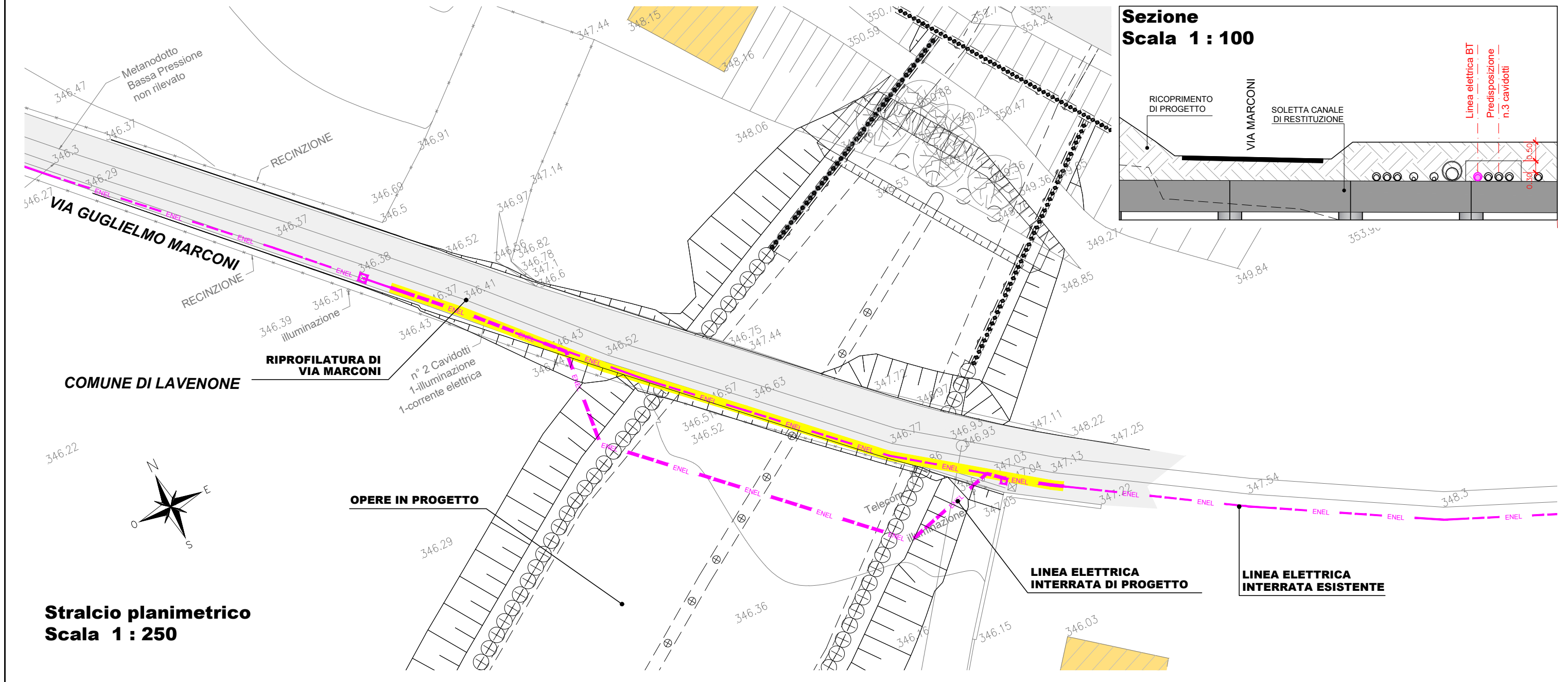
DESCRIZIONE DELL'INTERFERENZA RISPETTO ALL'OPERA DI PROGETTO

Presenza di condotta gas ad alta pressione DN300 interrata lungo via Marconi, interferente con l'opera in progetto

DESCRIZIONE DELL'INTERVENTO DI RISOLUZIONE

Si prevede di risolvere l'interferenza mediante deviazione provvisoria a lato della strada esistente, e successivo ripristino lungo il successivo sovrizzo della sede stradale di via Marconi per scavalcare il nuovo manufatto idraulico. Il sostegno dei sottoservizi in fase provvisoria avverrà mediante struttura metallica appoggiata a cavalletto sul coronamento dei pali previsti per la realizzazione del manufatto di sbocco. In sede esecutiva sarà definita l'esatta posizione dei vari sottoservizi nel tratto deviato iniziale ad est della nuova opera.

SCHEDA MONOGRAFICA INTERFERENZE CON RETI TECNOLOGICHE



ELEMENTI CARATTERISTICI

AREA: SBOCCO

N°. INTERFERENZA: 2.6

LUNGHEZZA: 45 m

TIPOLOGIA: Linea elettrica BT

ENTE GESTORE: Unareti

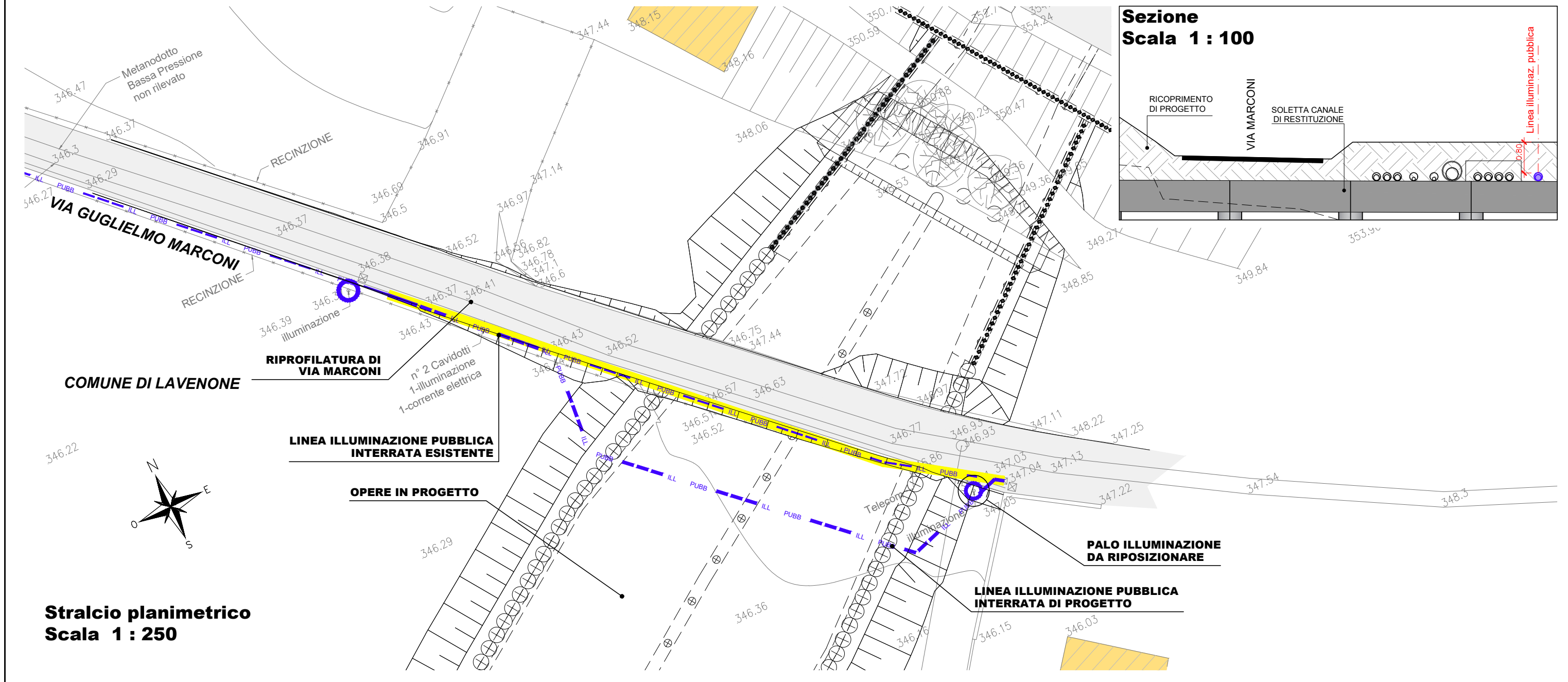
DESCRIZIONE DELL'INTERFERENZA RISPETTO ALL'OPERA DI PROGETTO

Presenza di linea elettrica interrata lungo via Marconi, interferente con l'opera in progetto

DESCRIZIONE DELL'INTERVENTO DI RISOLUZIONE

Si prevede di risolvere l'interferenza mediante deviazione provvisoria a lato della strada esistente, e successivo ripristino lungo il successivo sovrizzo della sede stradale di via Marconi per scavalcare il nuovo manufatto idraulico. Il sostegno dei sottoservizi in fase provvisoria avverrà mediante struttura metallica appoggiata a cavalletto sul coronamento dei pali previsti per la realizzazione del manufatto di sbocco. In sede esecutiva sarà definita l'esatta posizione dei vari sottoservizi nel tratto deviato iniziale ad est della nuova opera.

SCHEDA MONOGRAFICA INTERFERENZE CON RETI TECNOLOGICHE



ELEMENTI CARATTERISTICI

AREA: SBOCCO	N°. INTERFERENZA: 2.7	LUNGHEZZA: 40 m
---------------------	------------------------------	------------------------

TIPOLOGIA: Linea illuminazione pubblica	ENTE GESTORE: -
--	------------------------

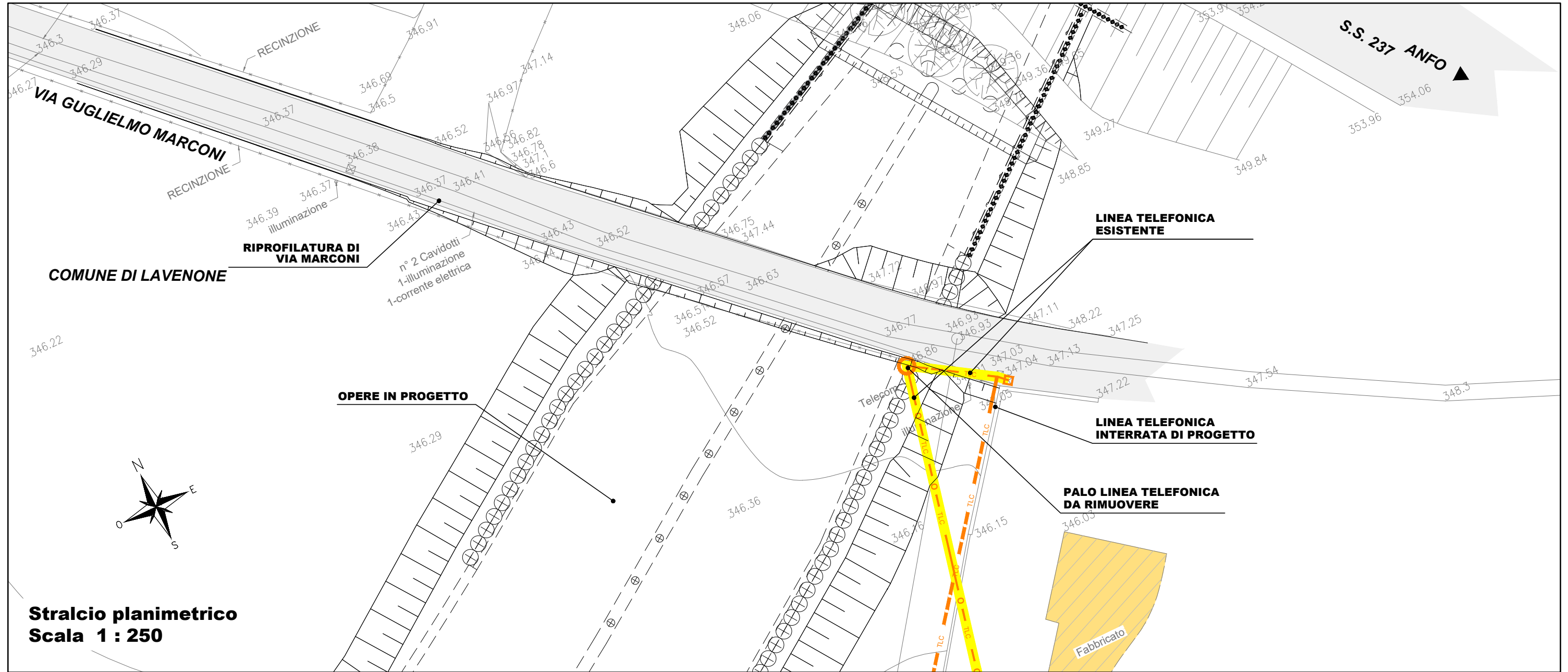
DESCRIZIONE DELL'INTERFERENZA RISPETTO ALL'OPERA DI PROGETTO

Presenza di linea di illuminazione pubblica interrata lungo via Marconi, interferente con l'opera in progetto

DESCRIZIONE DELL'INTERVENTO DI RISOLUZIONE

Si prevede di risolvere l'interferenza mediante deviazione provvisoria a lato della strada esistente, e successivo ripristino lungo il successivo sovralzo della sede stradale di via Marconi per scavalcare il nuovo manufatto idraulico. Il sostegno dei sottoservizi in fase provvisoria avverrà mediante struttura metallica appoggiata a cavalletto sul coronamento dei pali previsti per la realizzazione del manufatto di sbocco. In sede esecutiva sarà definita l'esatta posizione dei vari sottoservizi nel tratto deviato iniziale ad est della nuova opera.

SCHEDA MONOGRAFICA INTERFERENZE CON RETI TECNOLOGICHE



Stralcio planimetrico
Scala 1 : 250

ELEMENTI CARATTERISTICI

AREA: SBOCCO	N°. INTERFERENZA: 2.8	LUNGHEZZA: 30 m
TIPOLOGIA: Linea telefonica	ENTE GESTORE: Telecom	

DESCRIZIONE DELL'INTERFERENZA RISPETTO ALL'OPERA DI PROGETTO

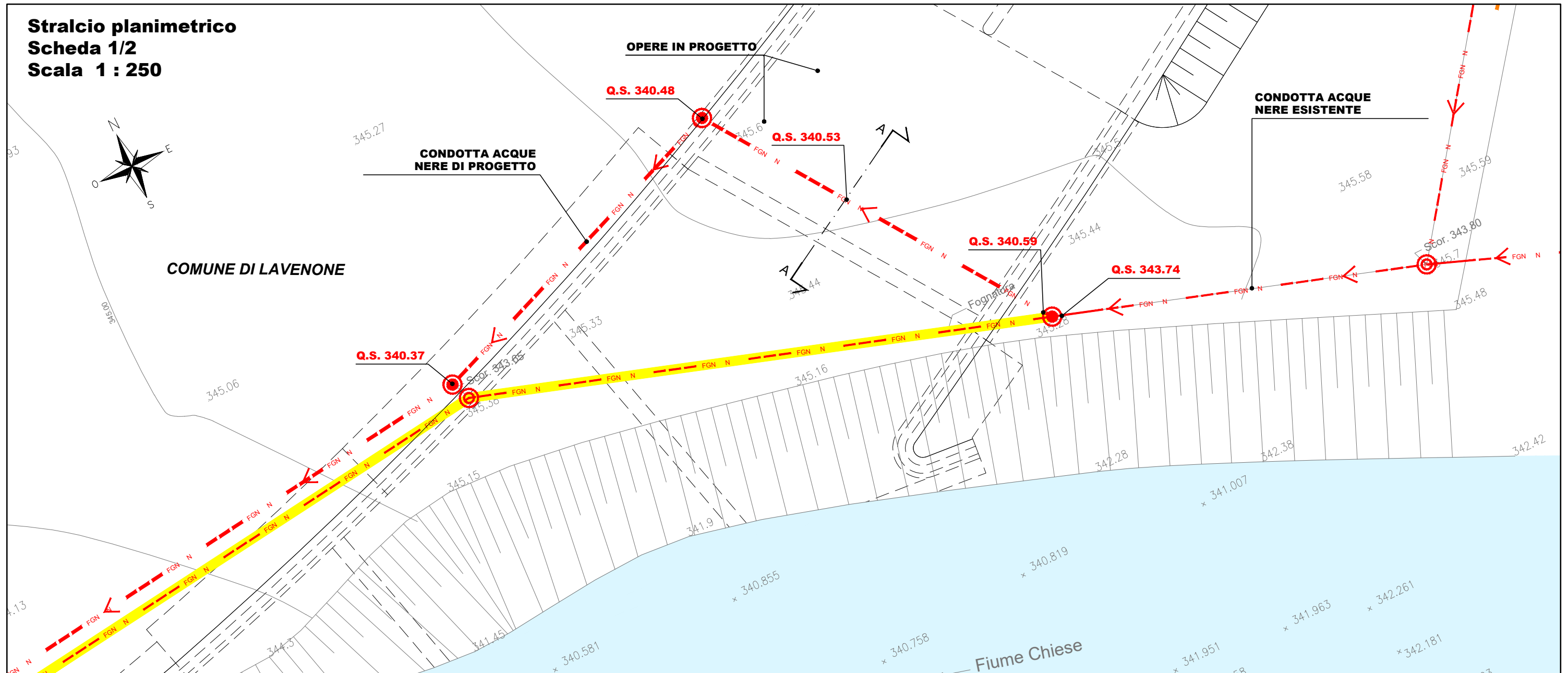
Presenza di linea aerea telefonica, interferente con l'opera in progetto

DESCRIZIONE DELL'INTERVENTO DI RISOLUZIONE

Rimozione palo linea aerea Telecom e posa nuovo cavidotto in PEAD DN125 in sostituzione del tratto di linea aerea da dismettere. L'intervento di risoluzione sarà completato con la messa in quota degli eventuali pozzetti esistenti, dopo che sarà realizzato il sovralzo della sede stradale di via Marconi per scavalcare il nuovo manufatto idraulico. In sede esecutiva sarà definita l'esatta posizione dei vari sottoservizi nel tratto deviato iniziale ad est della nuova opera.

SCHEDA MONOGRAFICA INTERFERENZE CON RETI TECNOLOGICHE

Stralcio planimetrico
Scheda 1/2
Scala 1 : 250



ELEMENTI CARATTERISTICI

AREA: SBOCCO	N°. INTERFERENZA: 2.9	LUNGHEZZA: 135 m
TIPOLOGIA: Condotta acque nere PEAD DN400	ENTE GESTORE: A2A ciclo idrico	

DESCRIZIONE DELL'INTERFERENZA RISPETTO ALL'OPERA DI PROGETTO

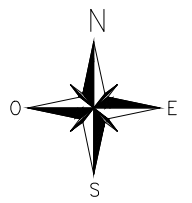
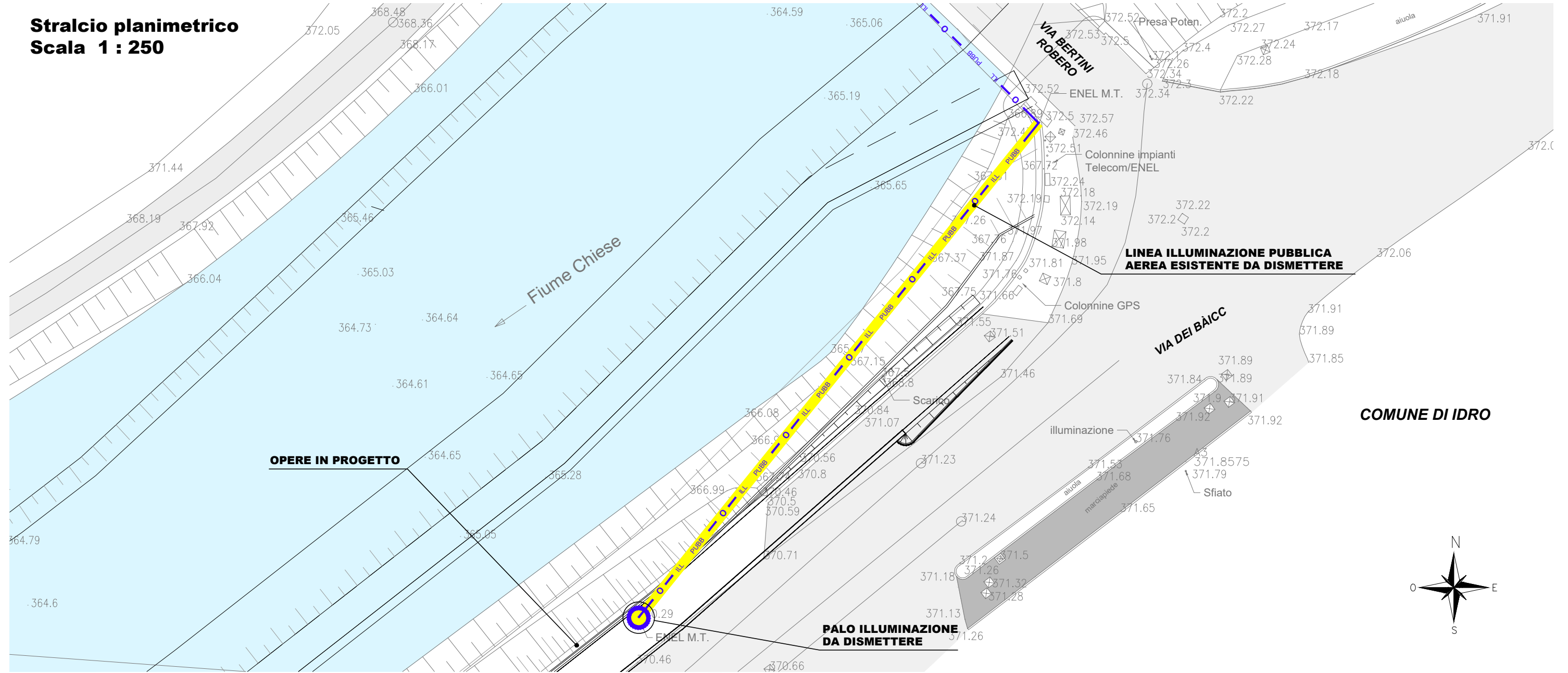
Presenza di condotta di acque nere lungo la sponda destra del fiume Chiese interferente con l'opera in progetto

DESCRIZIONE DELL'INTERVENTO DI RISOLUZIONE

Deviazione definitiva della condotta acque nere per sottopassare il canale di restituzione in progetto. La pendenza minima della nuova condotta è pari a 0.45%, che risulta maggiore di quella minima della tubazione esistente rilevata. Nel tratto di attraversamento del manufatto la tubazione sarà in ghisa DN400 annegata nella soletta di fondo della nuova opera (ricoprimento minimo 30 cm), mentre nei restanti tratti è prevista una condotta in PEAD DN400. A monte dell'opera sarà posato un pozzetto di salto. La lunghezza complessiva del tratto deviato è di circa 145 m.

SCHEDA MONOGRAFICA INTERFERENZE CON RETI TECNOLOGICHE

Stralcio planimetrico
Scala 1 : 250



ELEMENTI CARATTERISTICI

AREA: NUOVA TRAVERSA

N°. INTERFERENZA: 3.1

LUNGHEZZA: 40 m

TIPOLOGIA: Linea illuminazione pubblica aerea

ENTE GESTORE: --

DESCRIZIONE DELL'INTERFERENZA RISPETTO ALL'OPERA DI PROGETTO

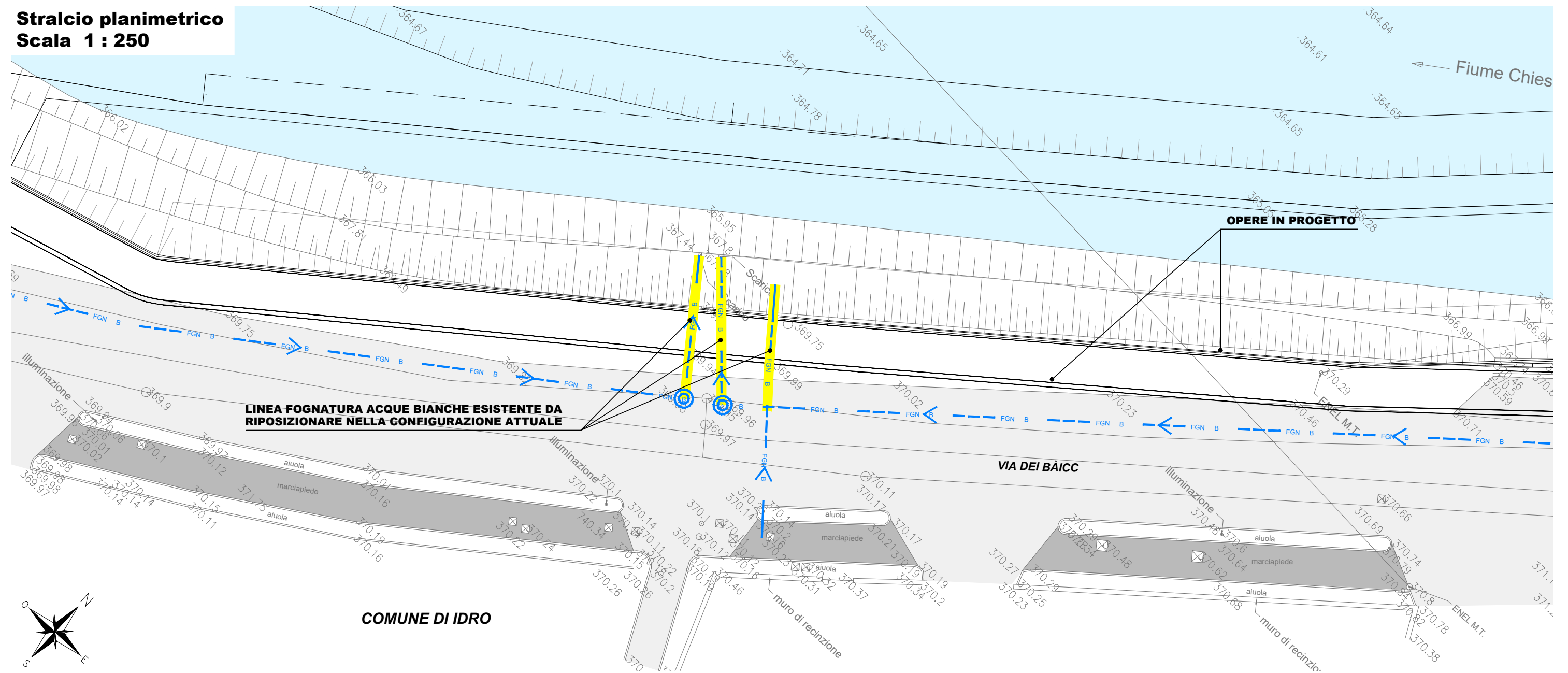
Presenza di illuminazione pubblica aerea interferente con l'opera in progetto

DESCRIZIONE DELL'INTERVENTO DI PROGETTO

Dismissione tratto linea interferente e rimozione palo all'estremità sud dello stesso.

SCHEDA MONOGRAFICA INTERFERENZE CON RETI TECNOLOGICHE

Stralcio planimetrico
Scala 1 : 250



ELEMENTI CARATTERISTICI

AREA: NUOVA TRAVERSA

N°. INTERFERENZA: 3.2

LUNGHEZZA: 30 m

TIPOLOGIA: Linea fognatura acque bianche

ENTE GESTORE: A2A ciclo idrico

DESCRIZIONE DELL'INTERFERENZA RISPETTO ALL'OPERA DI PROGETTO

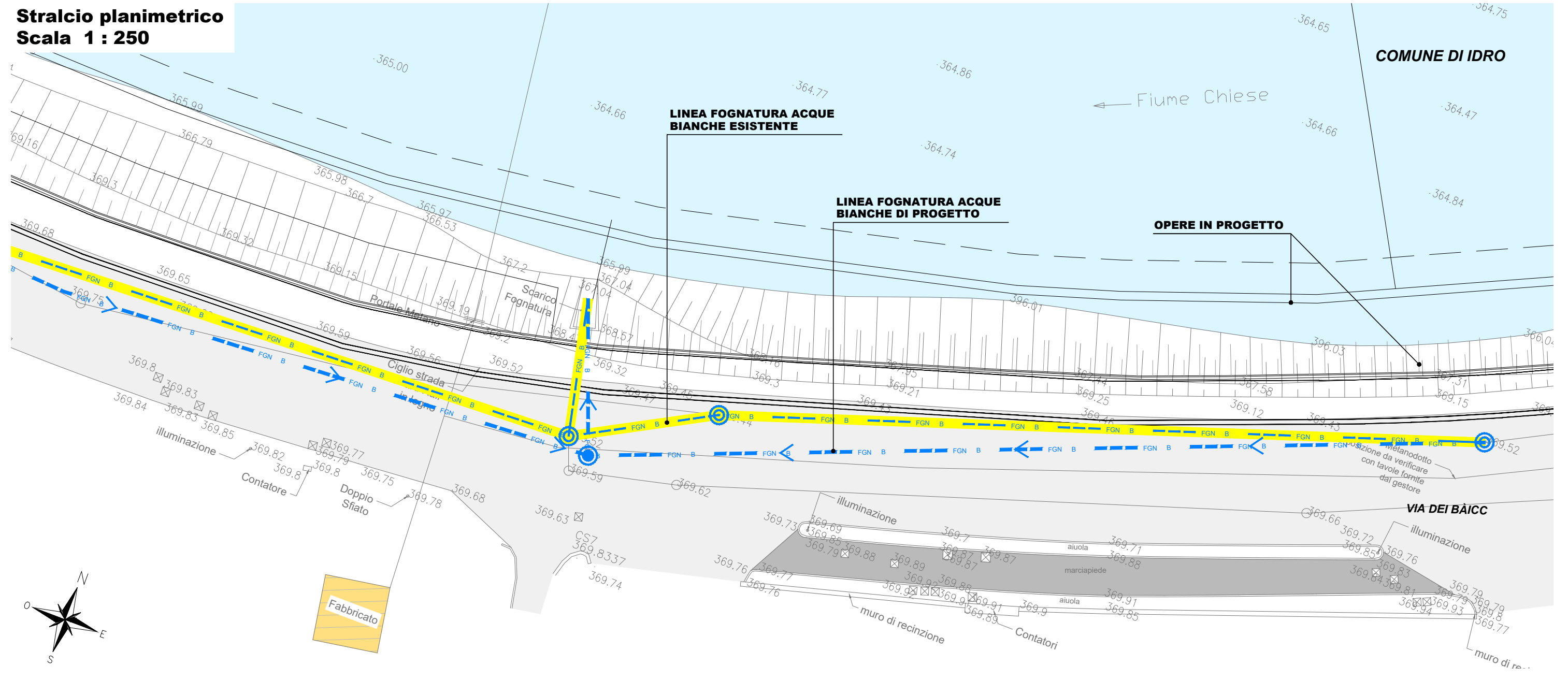
Presenza di condotte acque bianche lungo via Via Dei Bàicc, interferenti con l'opera in progetto

DESCRIZIONE DELL'INTERVENTO DI PROGETTO

Deviazione provvisoria delle condotte di scarico e successivo ripristino in fase di costruzione delle opere.

SCHEDA MONOGRAFICA INTERFERENZE CON RETI TECNOLOGICHE

Stralcio planimetrico
Scala 1 : 250



ELEMENTI CARATTERISTICI

AREA: NUOVA TRAVERSA

N°. INTERFERENZA: 3.3

LUNGHEZZA: 110 m

TIPOLOGIA: Linea fognatura acque bianche PVC DN315

ENTE GESTORE: A2A ciclo idrico

DESCRIZIONE DELL'INTERFERENZA RISPETTO ALL'OPERA DI PROGETTO

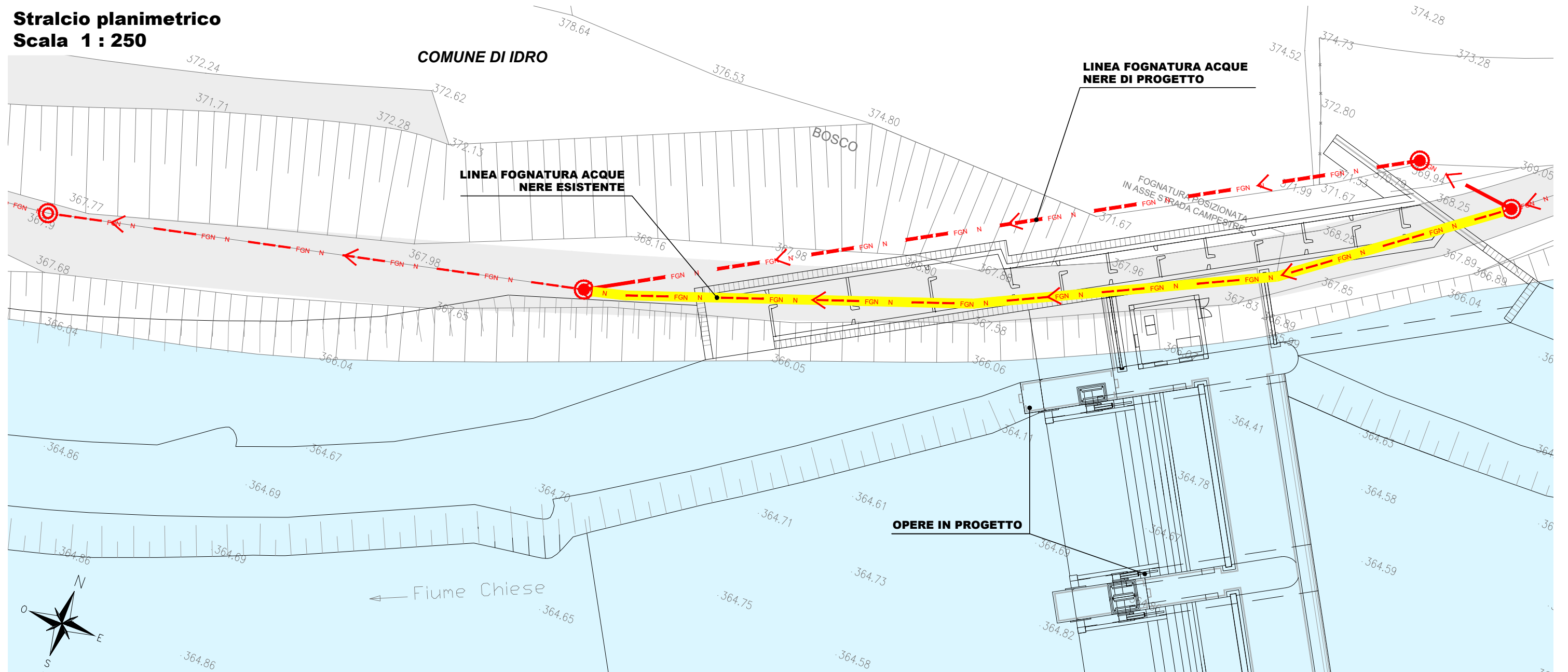
Presenza di linea di fognatura e scarichi acque bianche lungo via Via Dei Bàicc, interferente con l'opera in progetto

DESCRIZIONE DELL'INTERVENTO DI PROGETTO

Deviazione definitiva della linea di fognatura acque bianche mediante posa di nuova condotta in PVC DN315, per una lunghezza complessiva di circa 125 m. Deviazione provvisoria delle condotte di scarico e successivo ripristino in fase di costruzione delle opere.

SCHEDA MONOGRAFICA INTERFERENZE CON RETI TECNOLOGICHE

Stralcio planimetrico
Scala 1 : 250



ELEMENTI CARATTERISTICI

AREA: NUOVA TRAVERSA

N°. INTERFERENZA: 3.4

LUNGHEZZA: 60 m

TIPOLOGIA: Linea fognatura acque nere PEAD DN400

ENTE GESTORE: A2A ciclo idrico

DESCRIZIONE DELL'INTERFERENZA RISPETTO ALL'OPERA DI PROGETTO

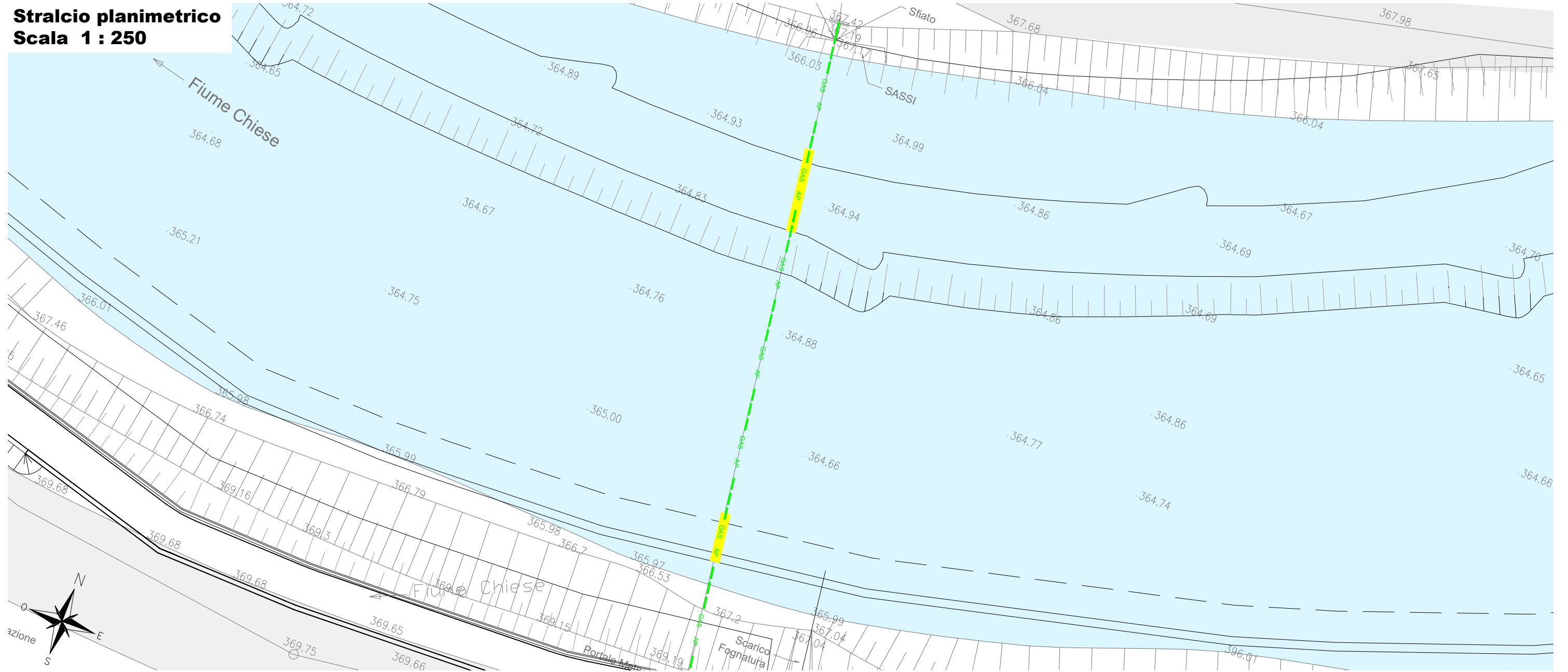
Presenza di linea di fognatura acque nere PEAD DN400 lungo la sponda destra del fiume Chiese, interferente con l'opera in progetto

DESCRIZIONE DELL'INTERVENTO DI PROGETTO

Deviazione definitiva della linea fognatura acque nere mediante posa di nuova condotta in PEAD DN400, per una lunghezza complessiva di circa 50 m.

SCHEDA MONOGRAFICA INTERFERENZE CON RETI TECNOLOGICHE

Stralcio planimetrico
Scala 1 : 250



ELEMENTI CARATTERISTICI

AREA: NUOVA TRAVERSA

N°. INTERFERENZA: 3.5

LUNGHEZZA: 9 m

TIPOLOGIA: Condotta gas AP DN300

ENTE GESTORE: Unareti

DESCRIZIONE DELL'INTERFERENZA RISPETTO ALL'OPERA DI PROGETTO

Presenza di condotta gas ad alta pressione DN300 in alveo al fiume Chiese, non direttamente interferente con l'opera in progetto

DESCRIZIONE DELL'INTERVENTO DI PROGETTO

la tubazione non risulta interferente con le opere in progetto, ma per evitare eventuali deformazioni del tubo durante in lavori in alveo, si prevede di proteggere la condotta con piastre e bauletti in calcestruzzo in corrispondenza delle fasce di fiume rivestite con massi ciclopici .