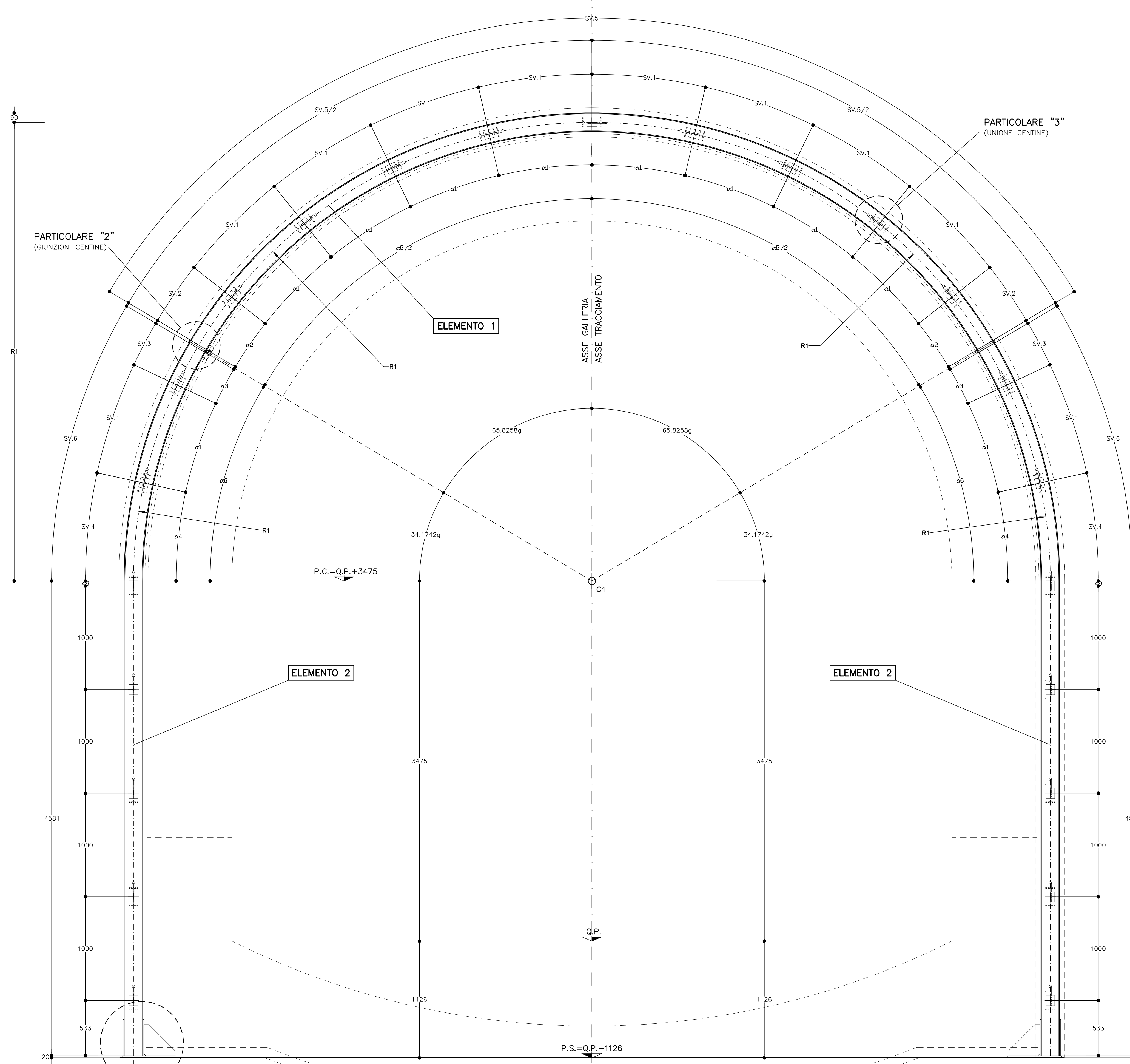


CARPENTERIA CENTINA
SCALA 1:20

2IPE180/1000



GEOMETRIE VARIABILITA' ELEMENTI CENTINA

CENTINA TIPO	RAGGIO R1	SV.1	SV.2	SV.3	SV.4	SV.5/2	SV.5	SV.6	α1	α2	α3	α4	α5/2	α5	α6
1	R4133	936	514	392	876	4259	8518	2204	14.4181g	7.9211g	6.0341g	13.4903g	65.5942g	131.1883g	33.9428g
2	R4192	949	522	398	888	4319	8638	2235	14.4181g	7.9243g	6.0373g	13.4903g	65.5974g	131.1948g	33.9460g
3	R4250	963	529	403	901	4330	8659	2266	14.4181g	7.9274g	6.0405g	13.4903g	65.6005g	131.2013g	33.9491g
4	R4309	976	537	409	913	4490	8779	2298	14.4181g	7.9305g	6.0435g	13.4903g	65.6036g	131.2077g	33.9522g
5	R4367	989	544	415	925	4500	9001	2329	14.4181g	7.9335g	6.0465g	13.4903g	65.6095g	131.2131g	33.9522g
6	R4425	1002	552	421	938	4561	9121	2361	14.4181g	7.9364g	6.0494g	13.4903g	65.6229g	131.2189g	33.9581g
7	R4484	1015	559	426	950	4621	9242	2362	14.4181g	7.9392g	6.0522g	13.4903g	65.6137g	131.2246g	33.9609g
8	R4542	1029	567	432	963	4682	9363	2423	14.4181g	7.9420g	6.0550g	13.4903g	65.6184g	131.2275g	33.9636g
9	R4601	1042	574	438	975	4742	9484	2455	14.4181g	7.9446g	6.0576g	13.4904g	65.6190g	131.2354g	33.9663g
10	R4659	1056	582	444	987	4803	9605	2486	14.4181g	7.9473g	6.0603g	13.4904g	65.6203g	131.2407g	33.9689g
11	R4717	1068	589	449	1000	4863	9725	2517	14.4181g	7.9473g	6.0628g	13.4904g	65.6229g	131.2458g	33.9715g
12	R4776	1082	597	455	1012	4923	9846	2549	14.4181g	7.9523g	6.0653g	13.4904g	65.6254g	131.2507g	33.9740g

PARTICOLARE "1"
SCALA 1:5

PIEDE CENTINE

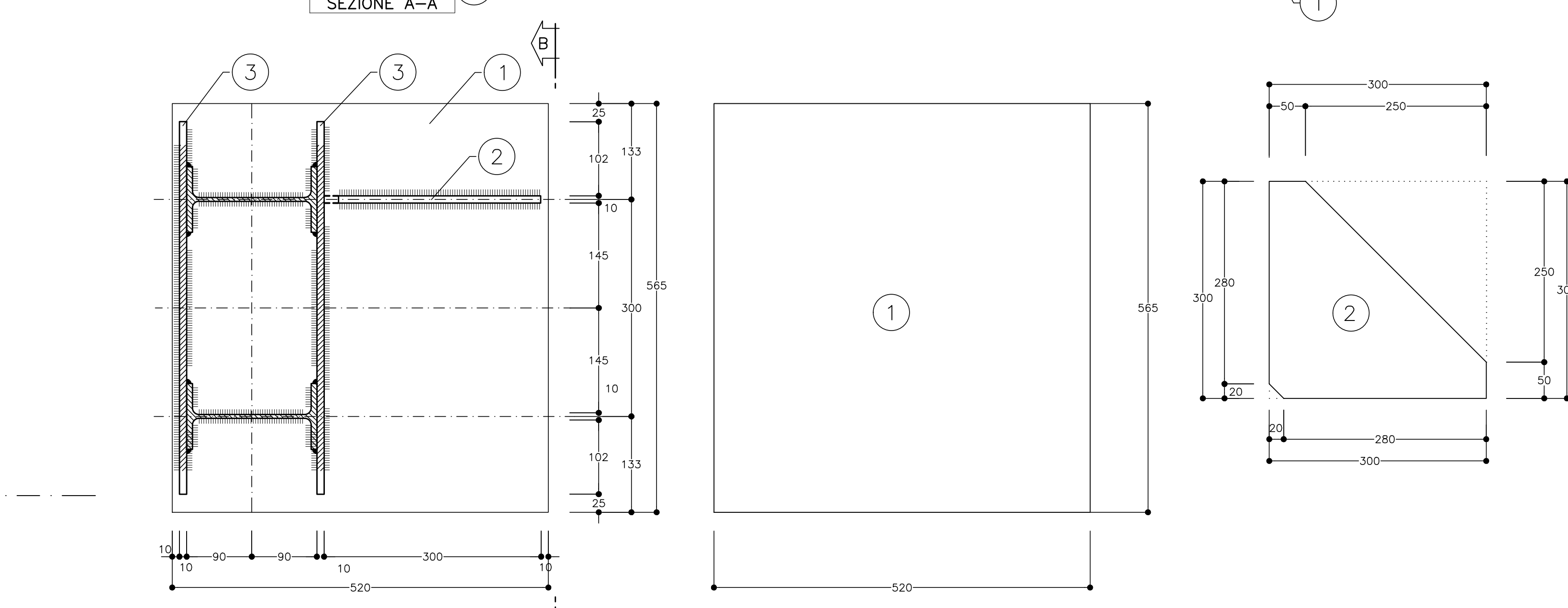
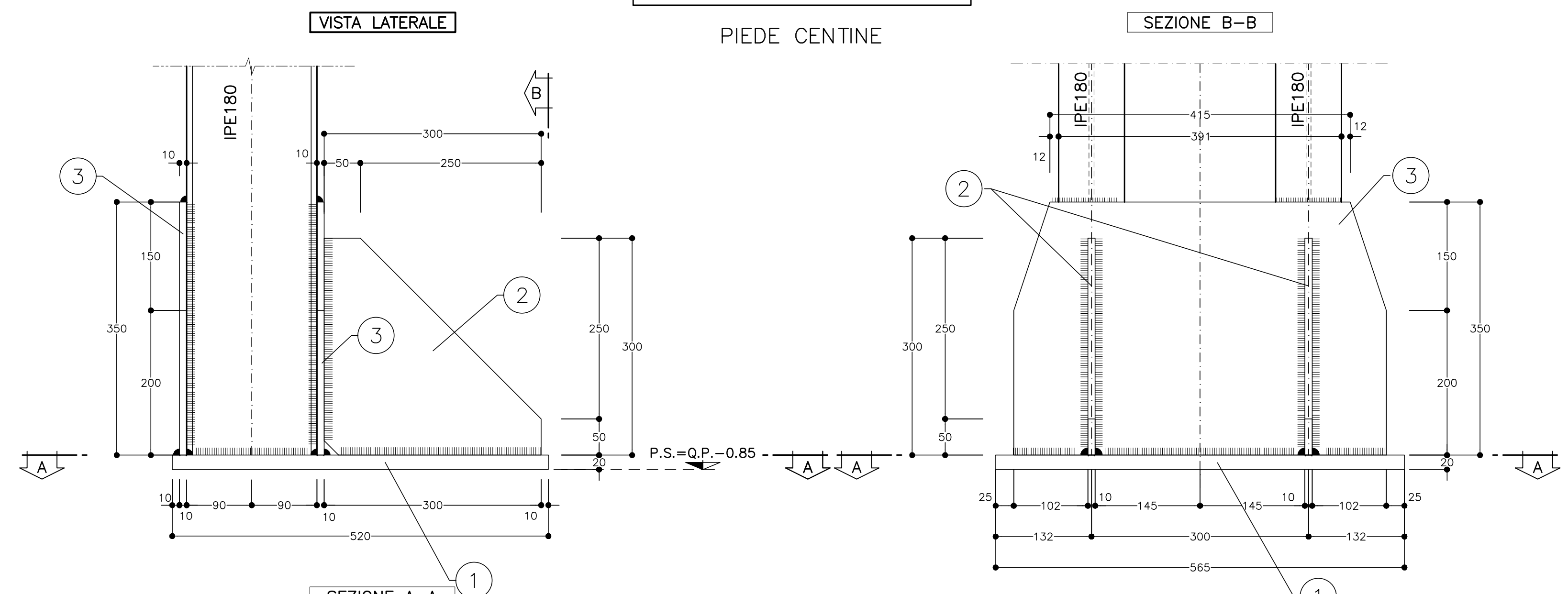
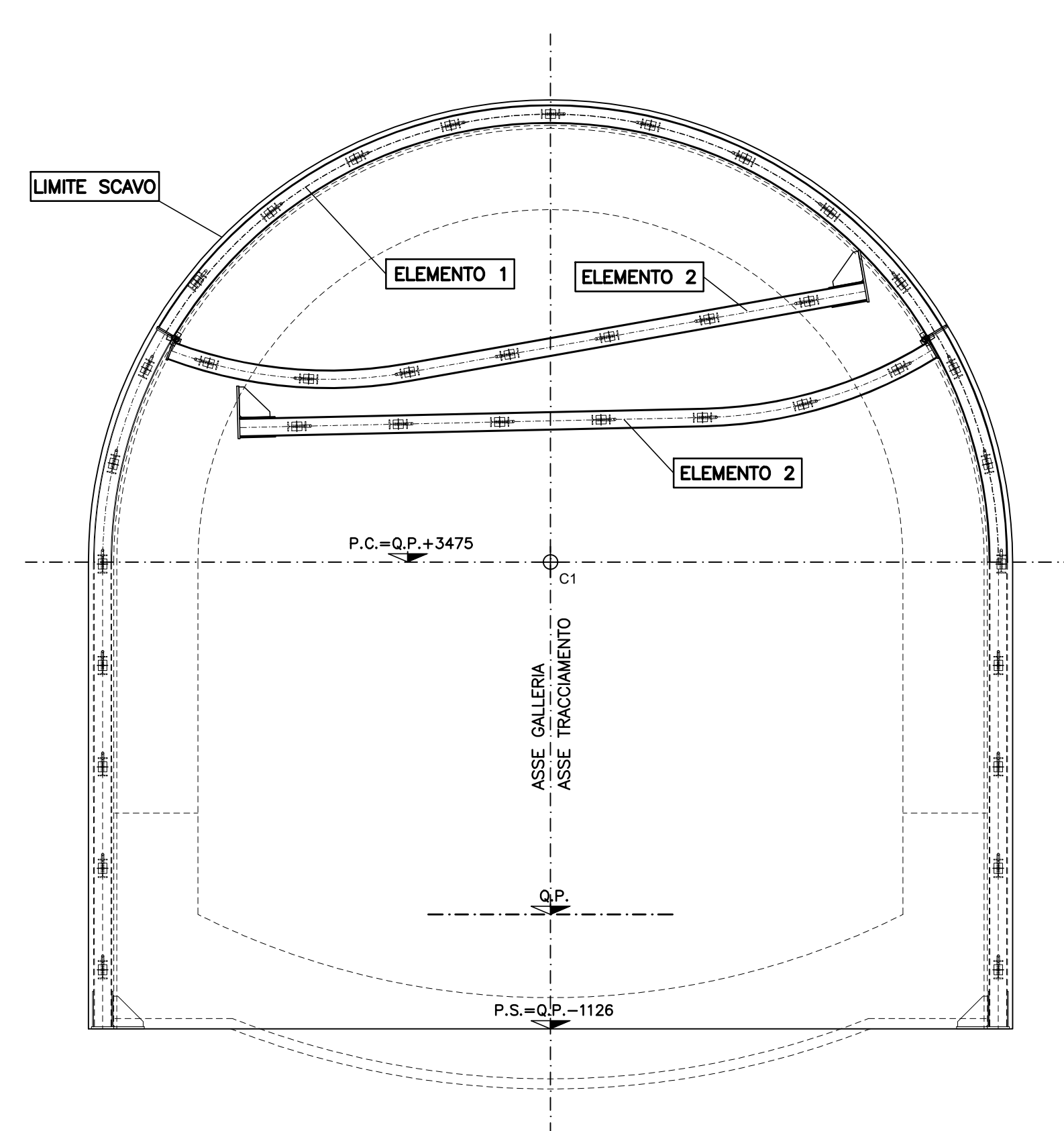


TABELLA PIASTRE (*1)

1	n°1+1	VEDI ESPLOSO	Sp=20
2	n°2+2	VEDI ESPLOSO	Sp=10
3	n°2+2	VEDI ESPLOSO	Sp=10
4	n°2+2	VEDI ESPLOSO	Sp=15

(*1) QUANTITA' RIFERITE ALLA CENTINA COMPLETA

SCHEMA CHIUSURA CENTINE
SCALA 1:50



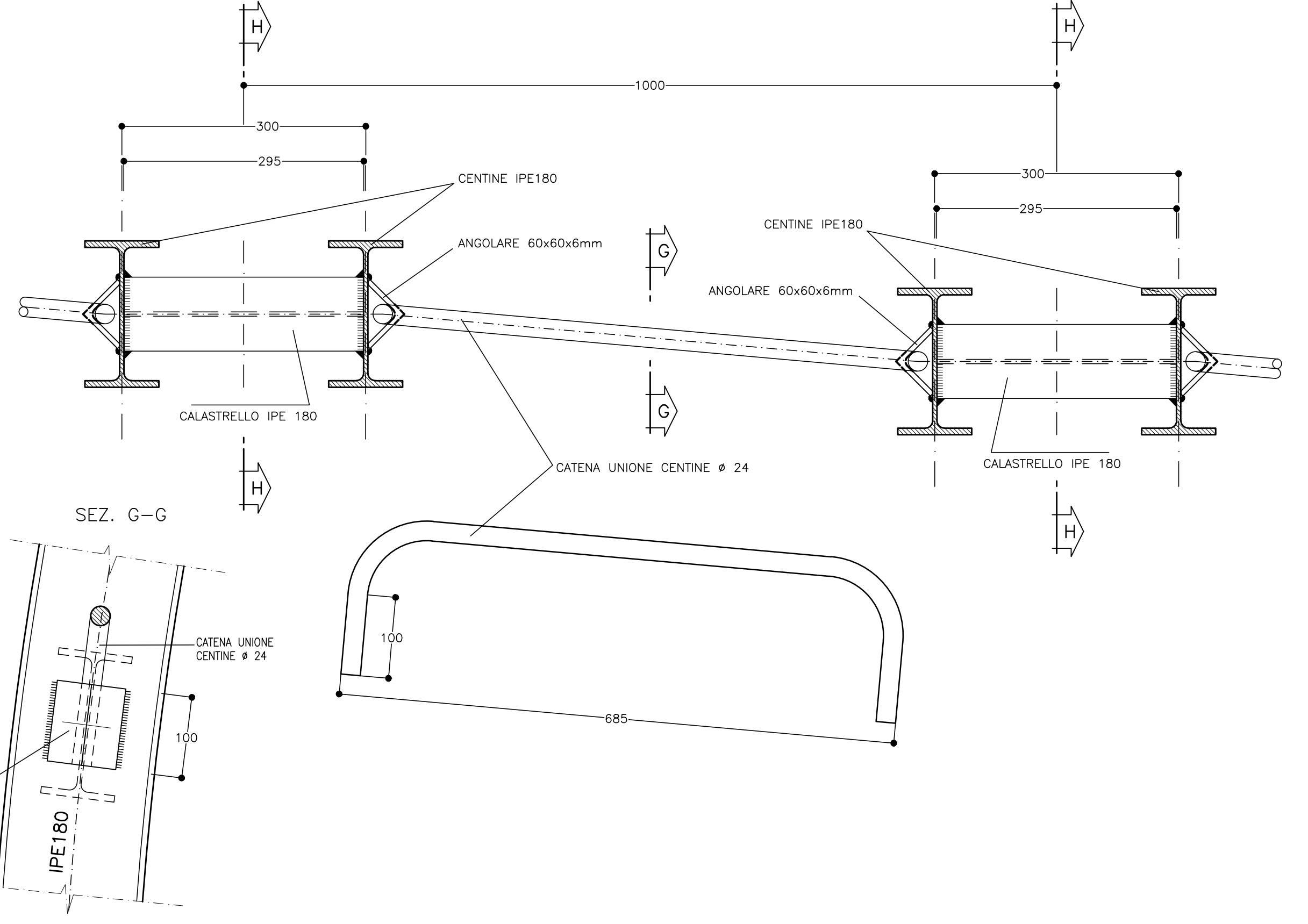
NOTA
PER LE CARATTERISTICHE DEI MATERIALI FARE RIFERIMENTO ALL'ELABORATO: Tabella delle caratteristiche dei materiali - cod. PE-GAL-000-CE-010-DC.

NOTE GENERALI
- LE MISURE E GLI SPALPI DELLE CENTINE SONO CALCOLATI RISPETTO AI LORO ASSI, AL NETTO DELLE PIASTRE.
- LE MISURE SONO ESPRESSE IN MILLIMETRI.
- EVENTUALI DIFFERENZE TRA LE MISURE TOTALI E LE SOMMATORIE DELLE MISURE PARZIALI SONO DOVUTE AGLI ARROTONDAMENTI AUTOMATICI DI AUTOCAD.

LEGENDA
- P.C. = PIANO DEI CENTRI
- Q.P. = QUOTA DI PROGETTO
- P.S. = PIANO DI SCAVO

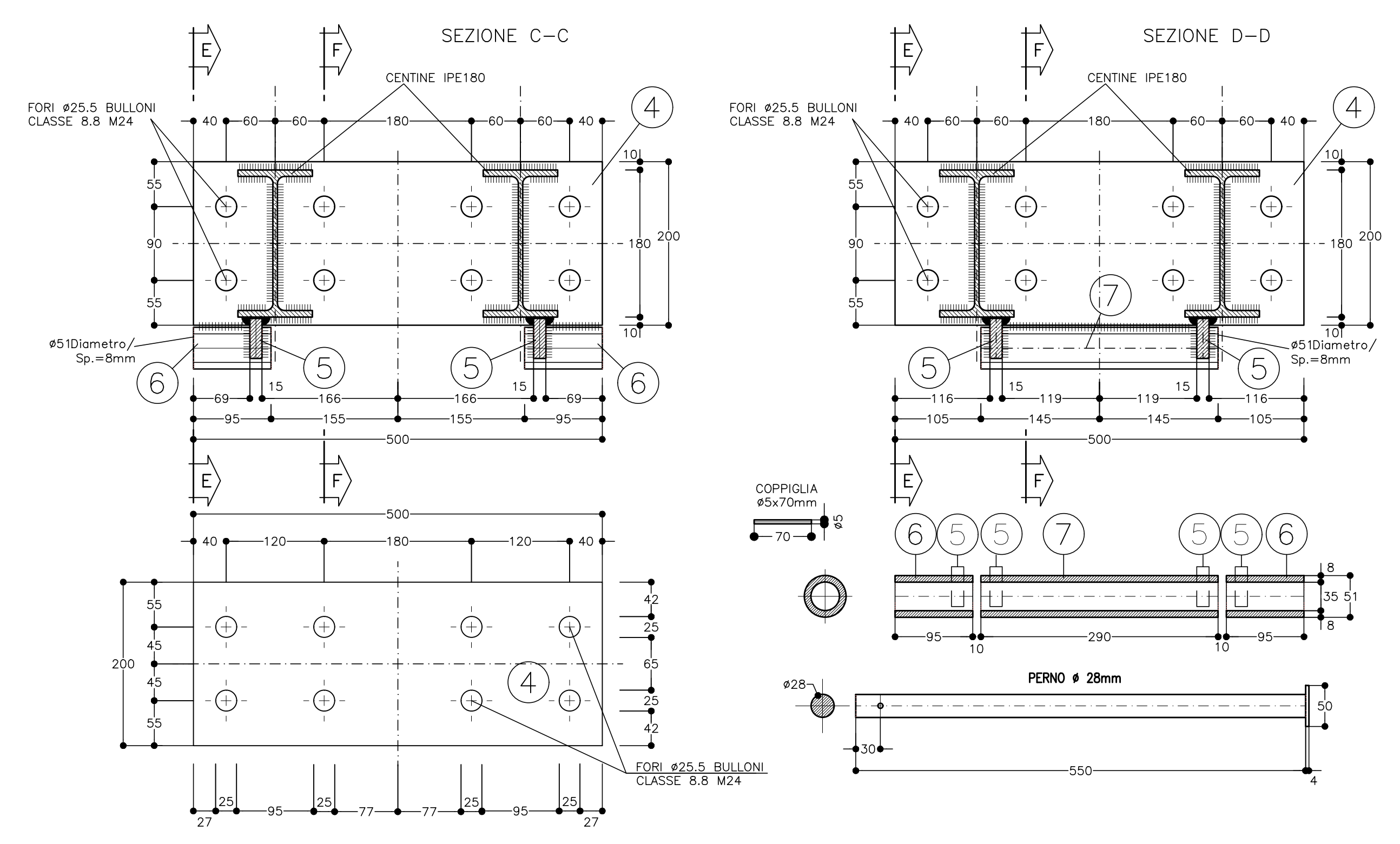
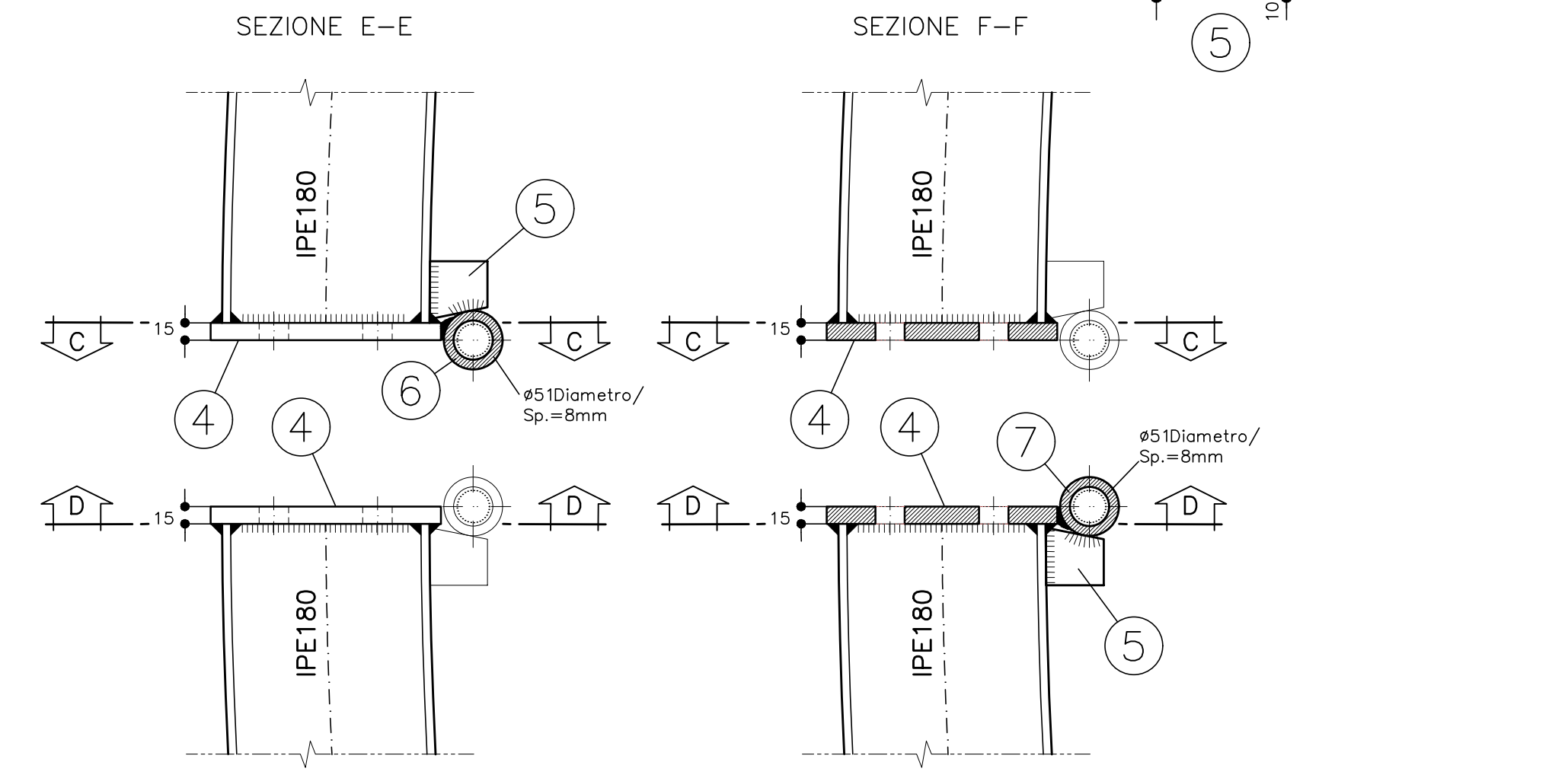
PARTICOLARE "3"
SCALA 1:5

UNIONE CENTINE



PARTICOLARE "2"
SCALA 1:5

GIUNZIONE CENTINE



AIPO Agenzia Integrata per il Sud-Est

Regione Lombardia

NUOVE OPERE DI REGOLAZIONE PER LA MESSA IN SICUREZZA DEL LAGO D'IDRO

INGEGNERIA E PROGETTAZIONE

ALPINA **GRIFINI** **ETATEC** **BLU**

PROGETTO ESECUTIVO

GALLERIA
OPERE ATTACCO SCAVO LATO LAVENONE - SEZIONE D'ATTACCO

Carpenteria centine e particolari costruttivi

Fase	Autore	Opera	Argomento	Progresso	Tipi elaborati	Revisione	
PE	GAL	OAL	AT	002	DT	A	
Redatto	A. Girella	Controllato	M. Ghidoli	Approvato	P. Galvanin	Scale	VARIE
						Data	18/10/22

IL RESPONSABILE UNICO DEL PROCEDIMENTO

AIPO Ing. Paolo Erbetta

PROGETTAZIONE STRUTTURALE ALPINA S.p.A. Ing. Paolo Galvanin

REV.	DATA	OGGETTO REVISIONE	REDATTO	CONTROLLATO	APPROVATO
A	18/10/2022	Prima emissione	AG	MG	PCA