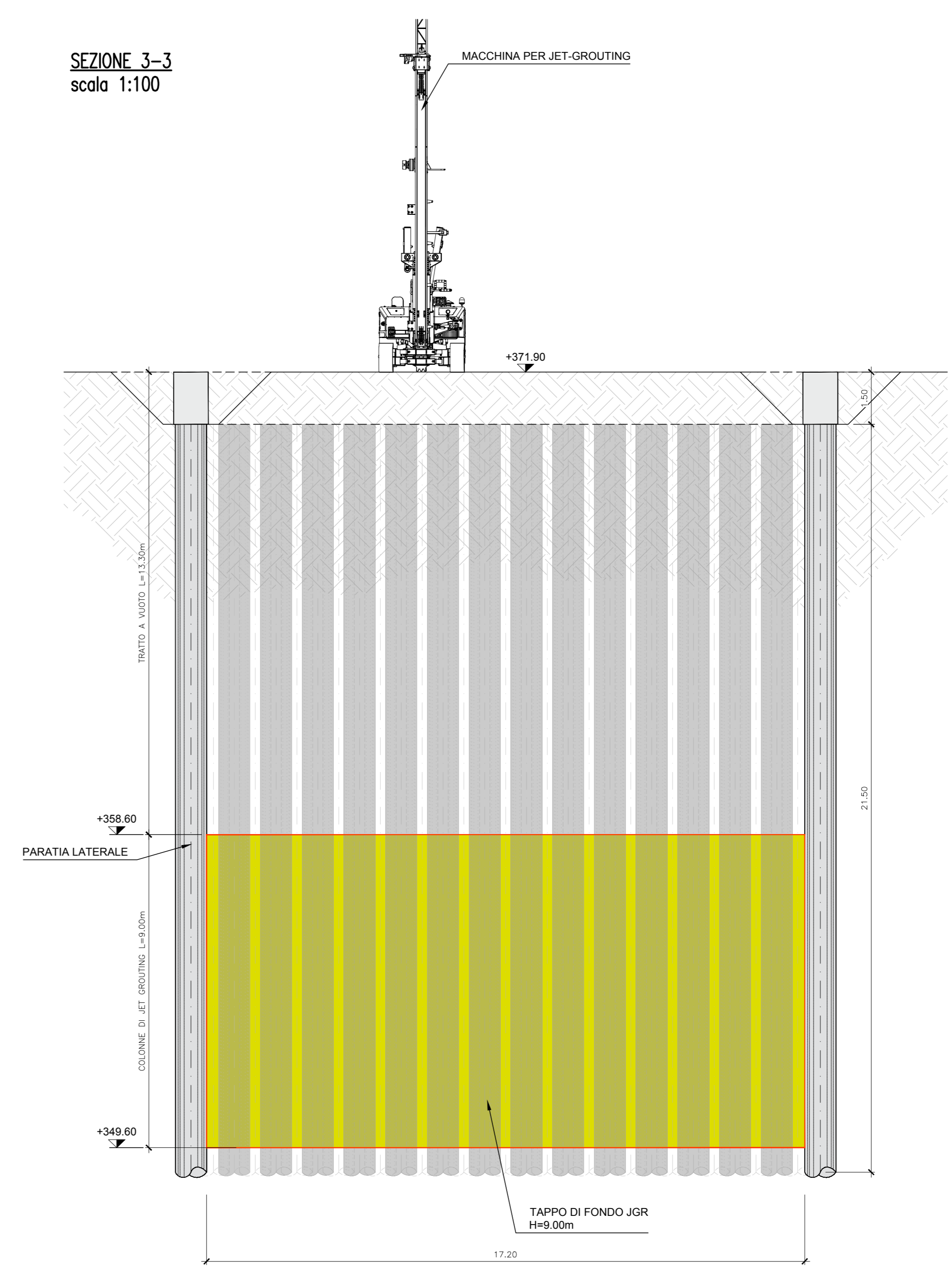


SEZIONE 3-3  
scala 1:100



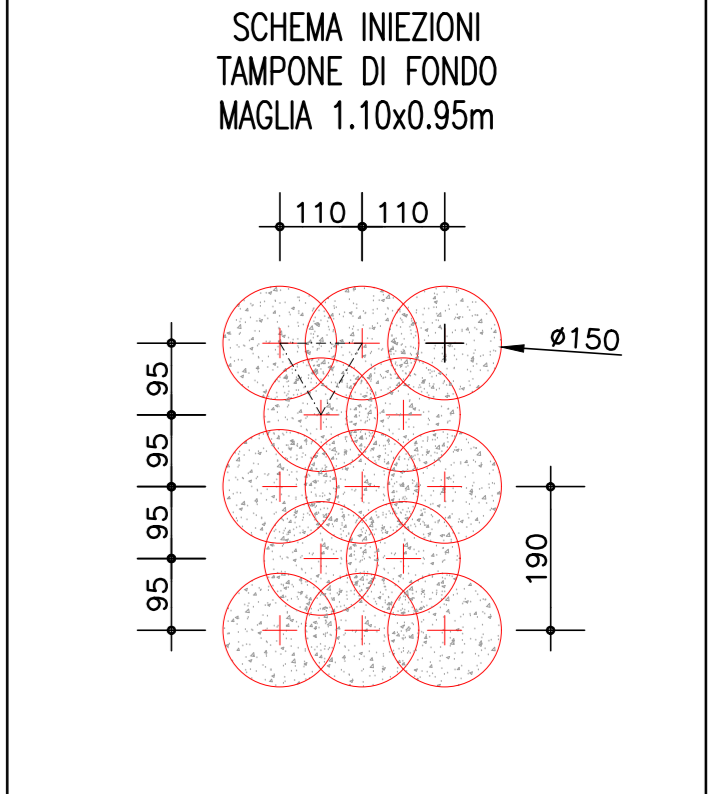
LEGENDA CONSOLIDAMENTI

TIPOLOGIA DELLE COLONNE:

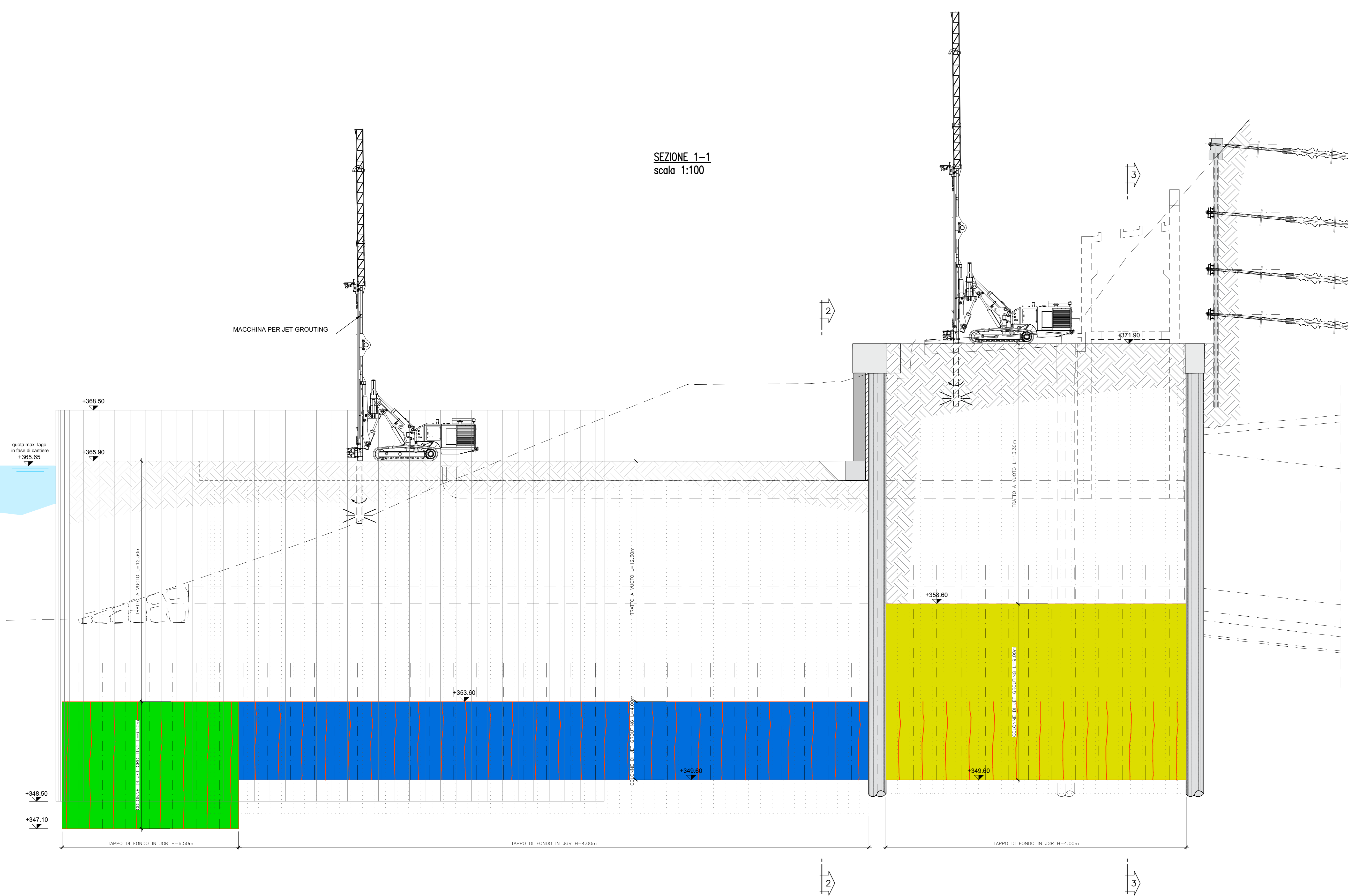
- COLONNA TIPO A
- COLONNA TIPO B
- COLONNA TIPO C

COLONNE JET GROUTING

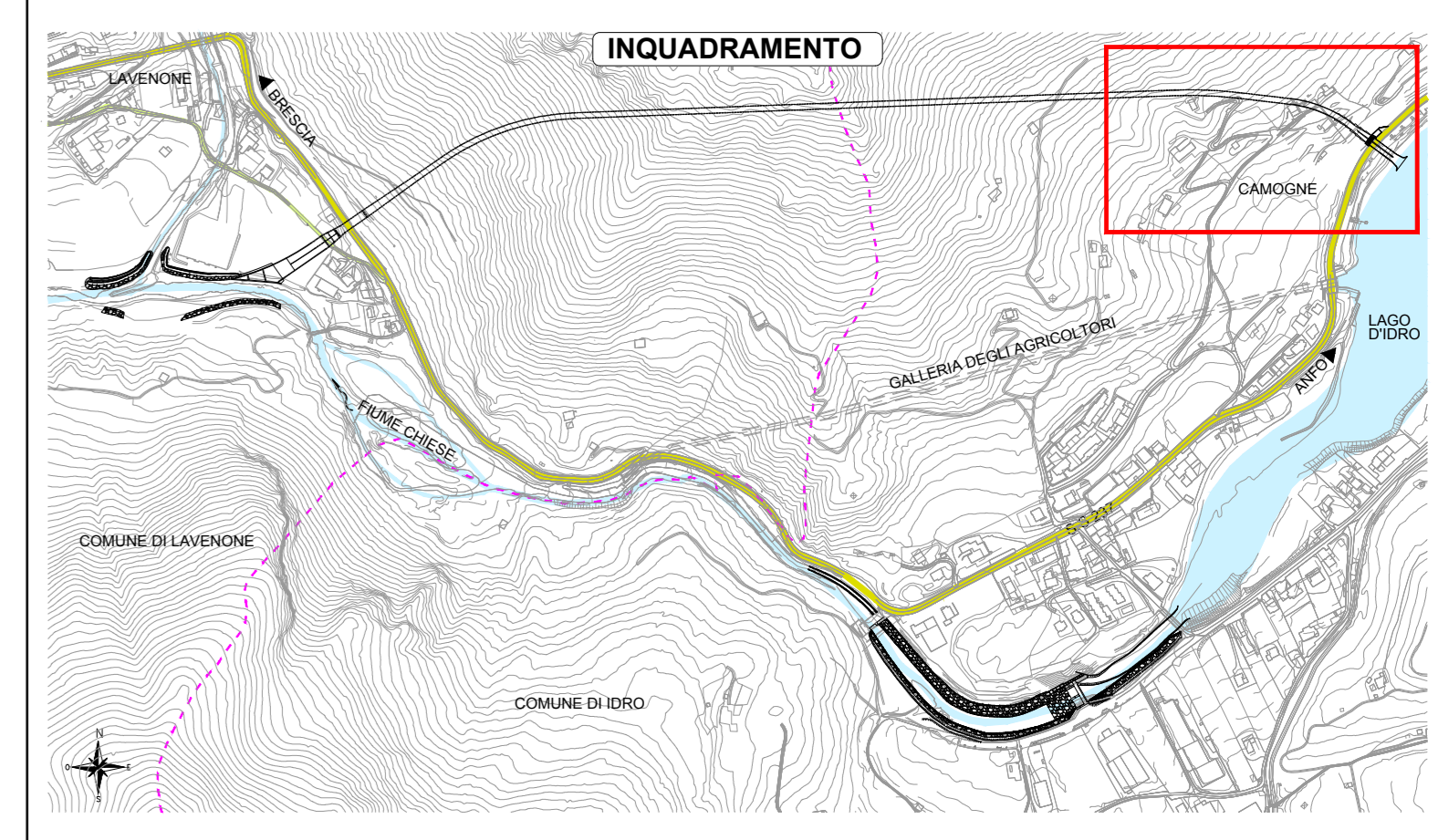
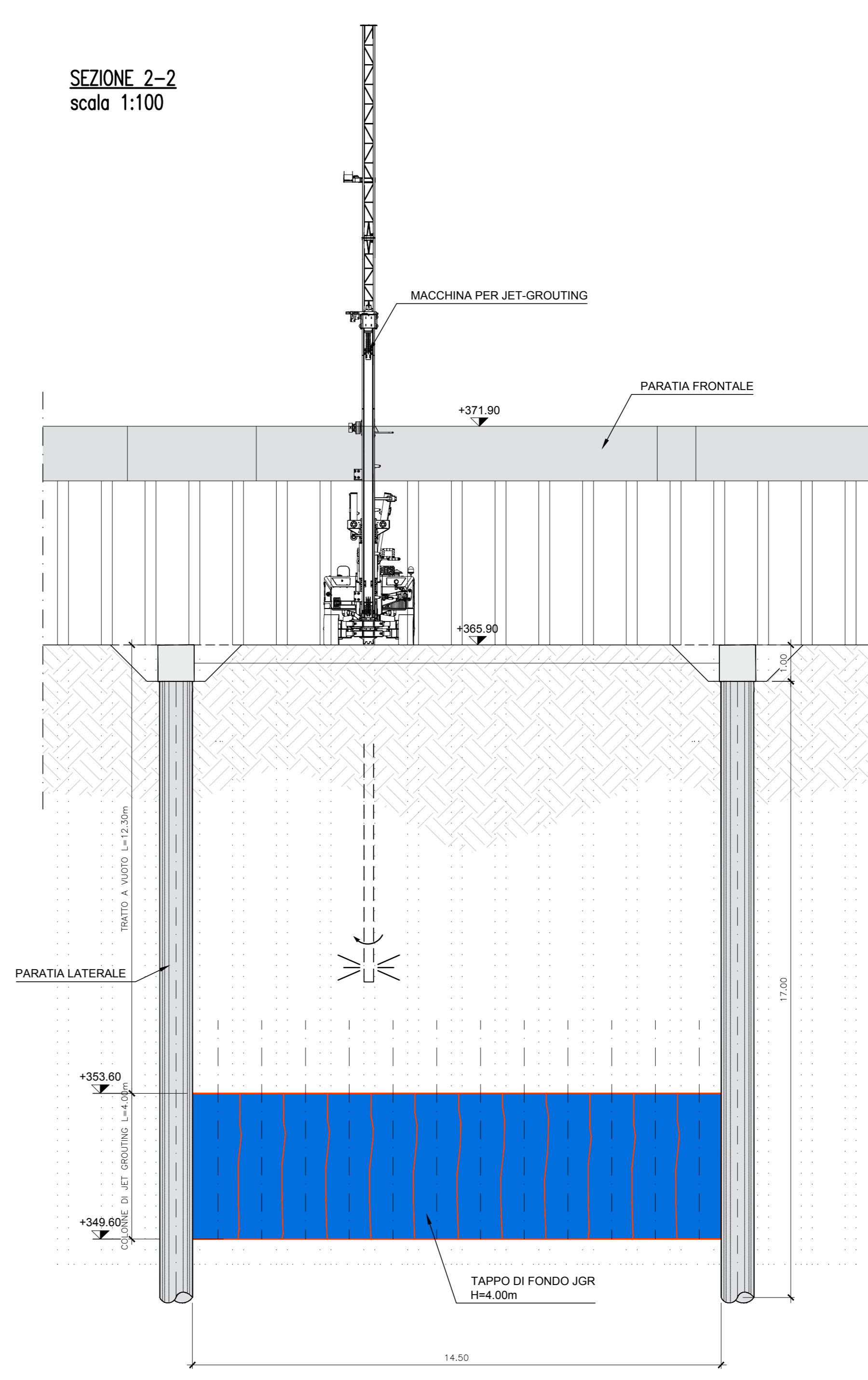
TIPO	N°	LUNGHEZZA COLONNE [m]			QUOTE DEL TRATTAMENTO JET (s.l.m.)	
		TRATTO A VUOTO	TRATTO INIETTATO	TOTALE	SUP.	INF.
A	215	13.30	9.00	22.30	358.60	349.60
B	366	12.30	4.00	16.30	353.60	349.60
C	223	12.30	6.50	18.80	353.60	347.10



SEZIONE 1-1  
scala 1:100

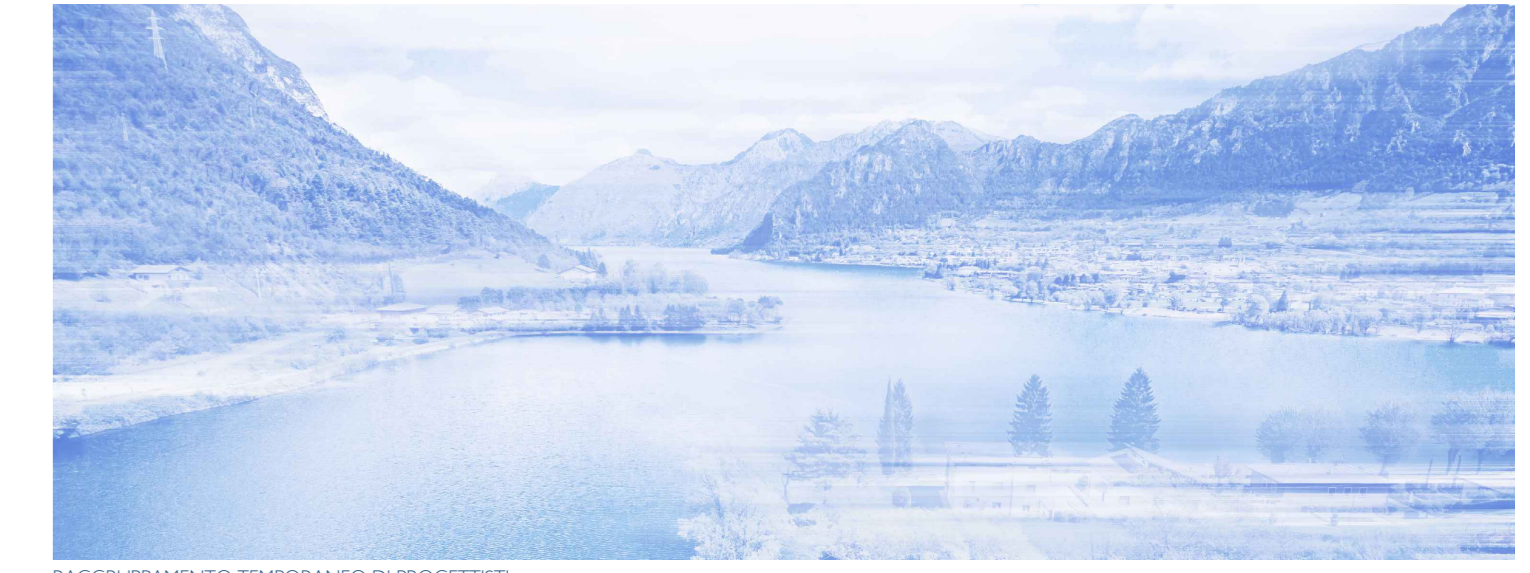


SEZIONE 2-2  
scala 1:100



**AIPo** Agenzia Interregionale per il Fiume Po  
**Regione Lombardia**

**NUOVE OPERE DI REGOLAZIONE PER LA MESSA IN SICUREZZA DEL LAGO D'IDRO**



PROGETTO ESECUTIVO  
**IMBOCCO**  
 OPERE STRUTTURALI DEFINITIVE - GENERALE  
 Tappo di fondo in Jet-Grouting

Fase	Ambo	Opera	Argomento	Progressivo	Tipo elaborato	Revisione
GE	IMB	OPR	GE	012	DT	A
Prodotto	M. Betti	Consolato	M. Ghidoli	Approvato	P. Galvanin	Scala
						1:100
						Data
						18/10/22

<b>AIPo</b> RESPONSABILE INTEGRAZIONE PRESTAZIONI PRELIMINARI ALFA S.p.A. Ing. Paolo Etta		IL RESPONSABILE UNICO DEL PROCCEDIMENTO Ing. M. Vergari PROGETTAZIONE STRUTTURALE ALFA S.p.A. Ing. Paolo Galvanin	
--	--	---	--

REV.	DATA	OGGETTO REVISIONE	REDATTO	CONTROLLATO	APPROVATO
A	18/10/2022	Prima emissione	MBE	HGI	PGA
-	-	-	-	-	-
-	-	-	-	-	-