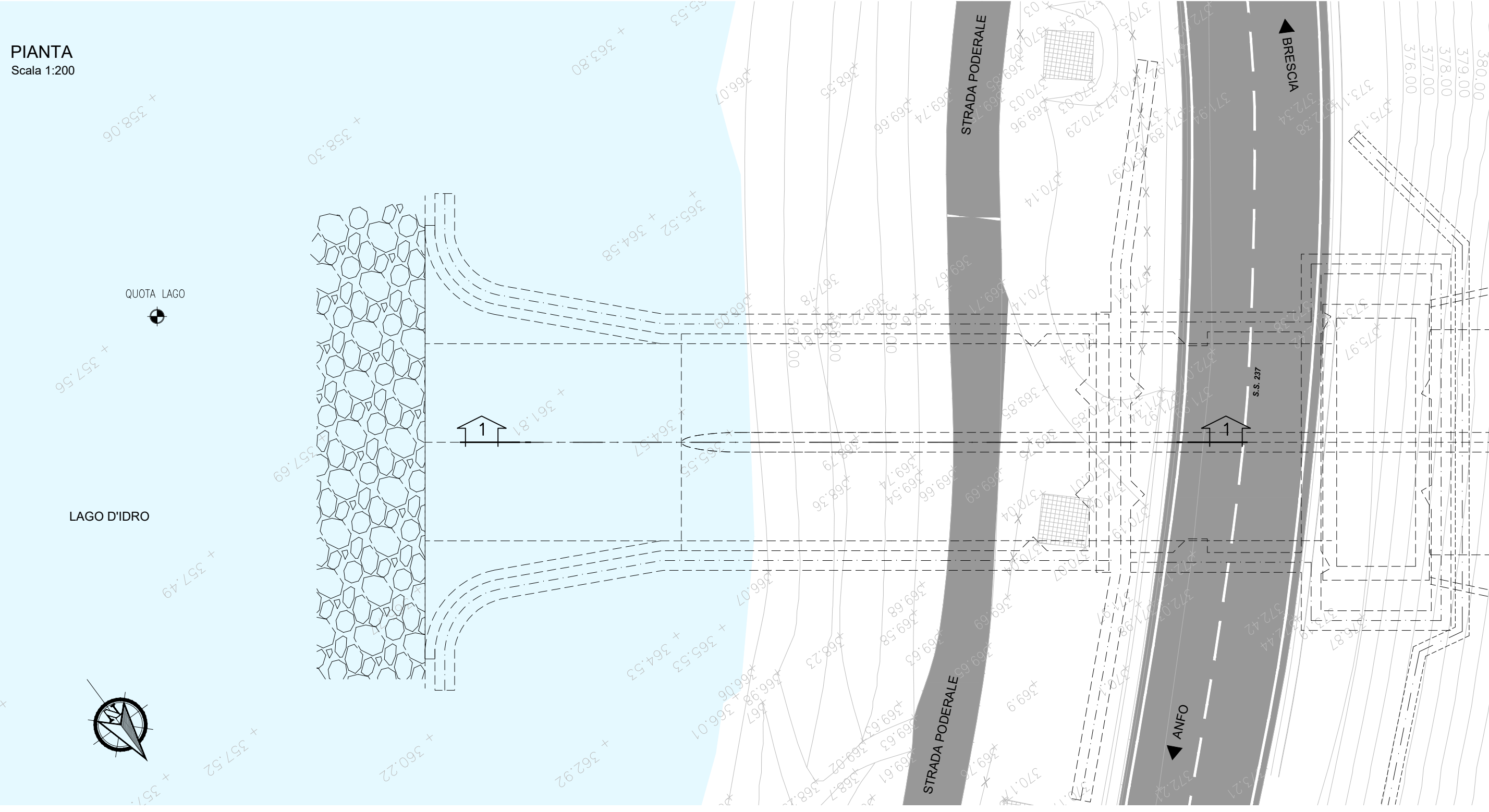
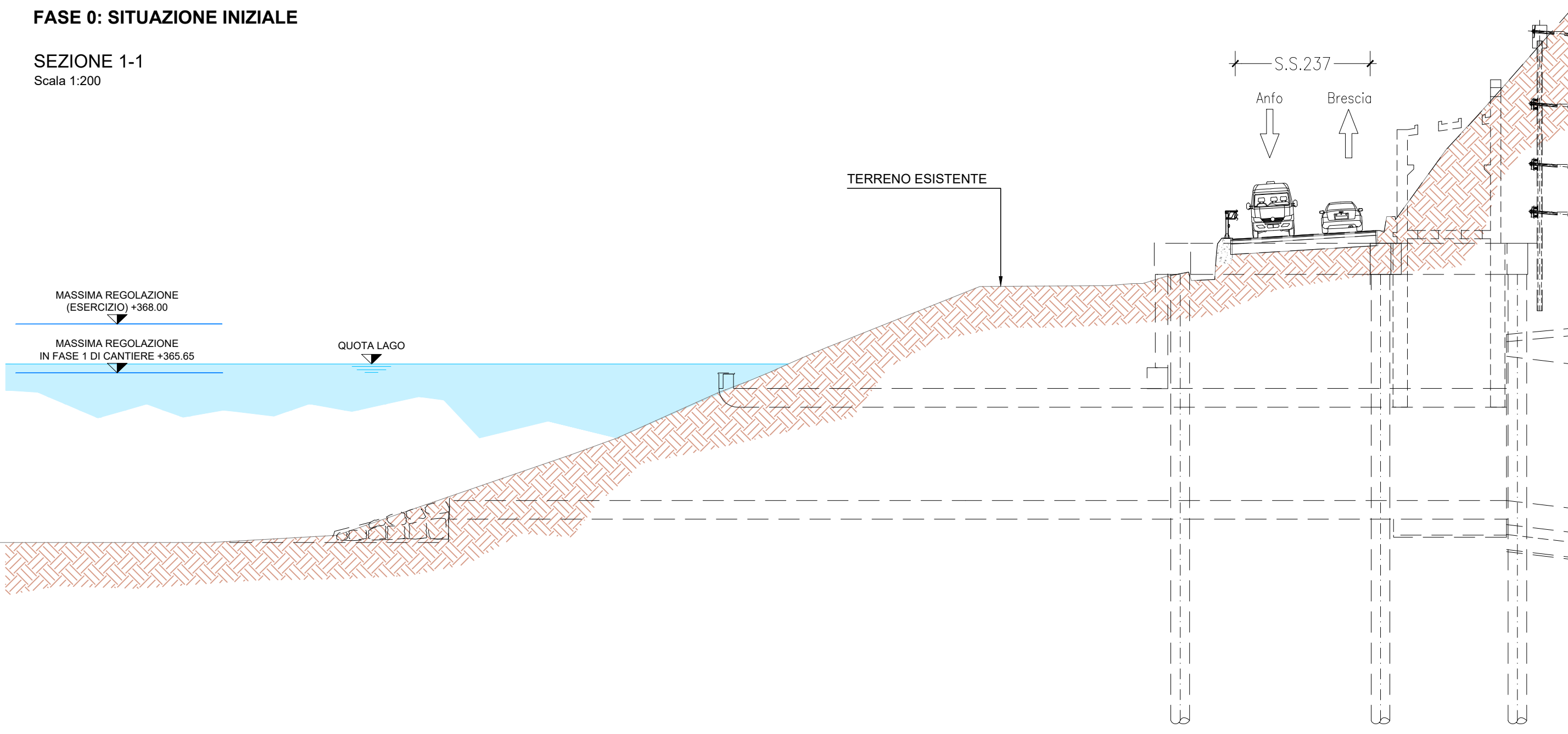


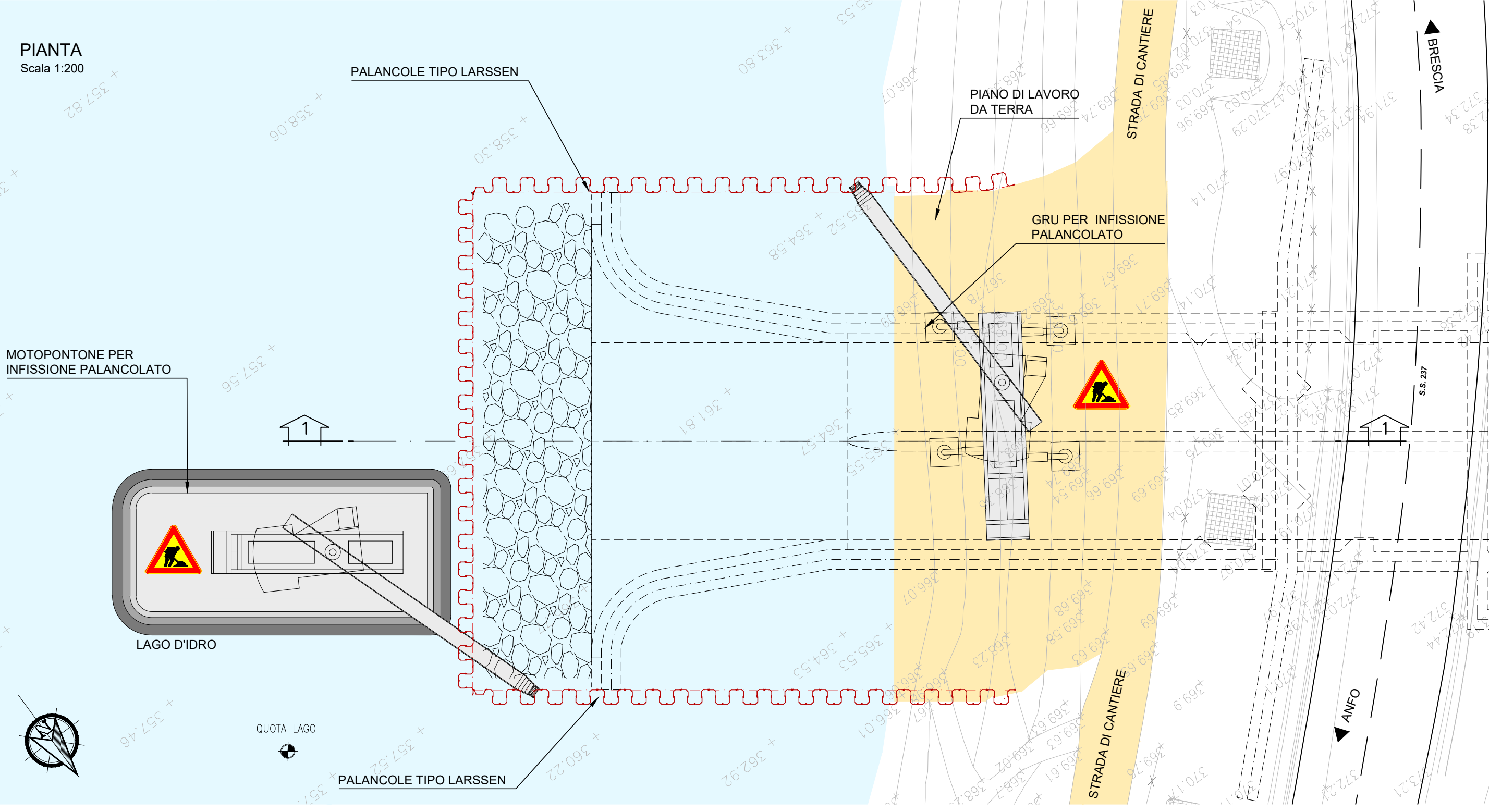
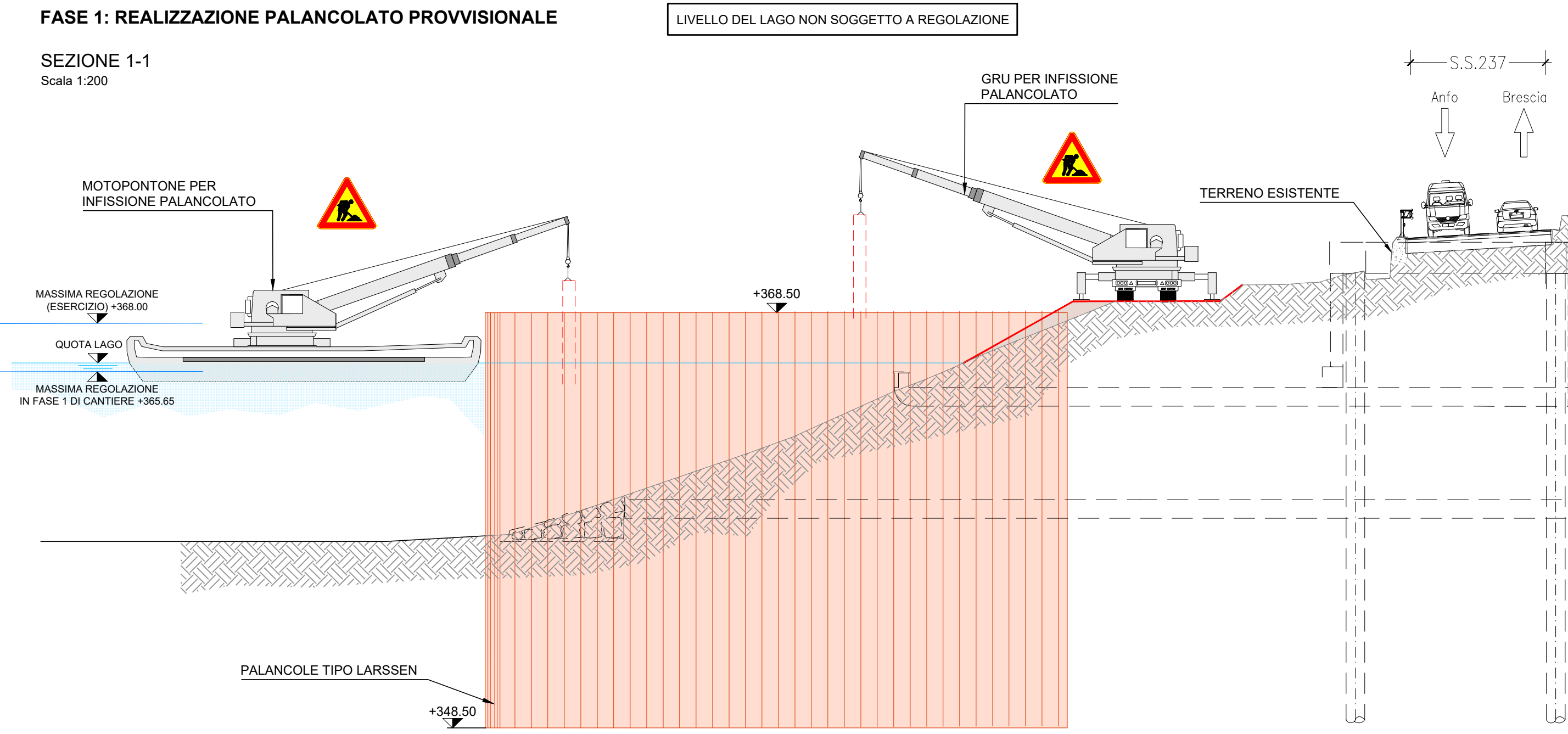
FASE 0: SITUAZIONE INIZIALE

SEZIONE 1-1
Scala 1:200



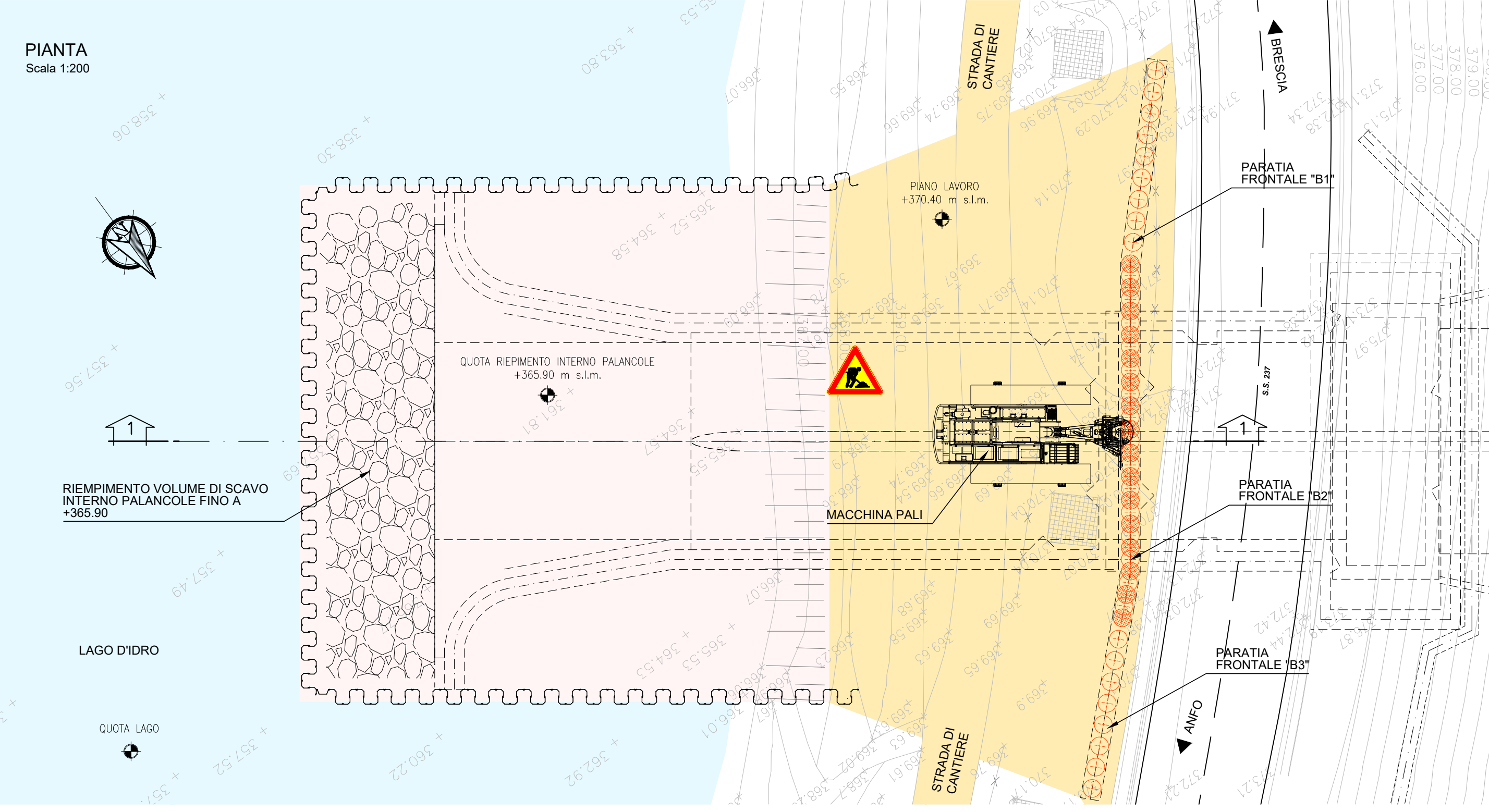
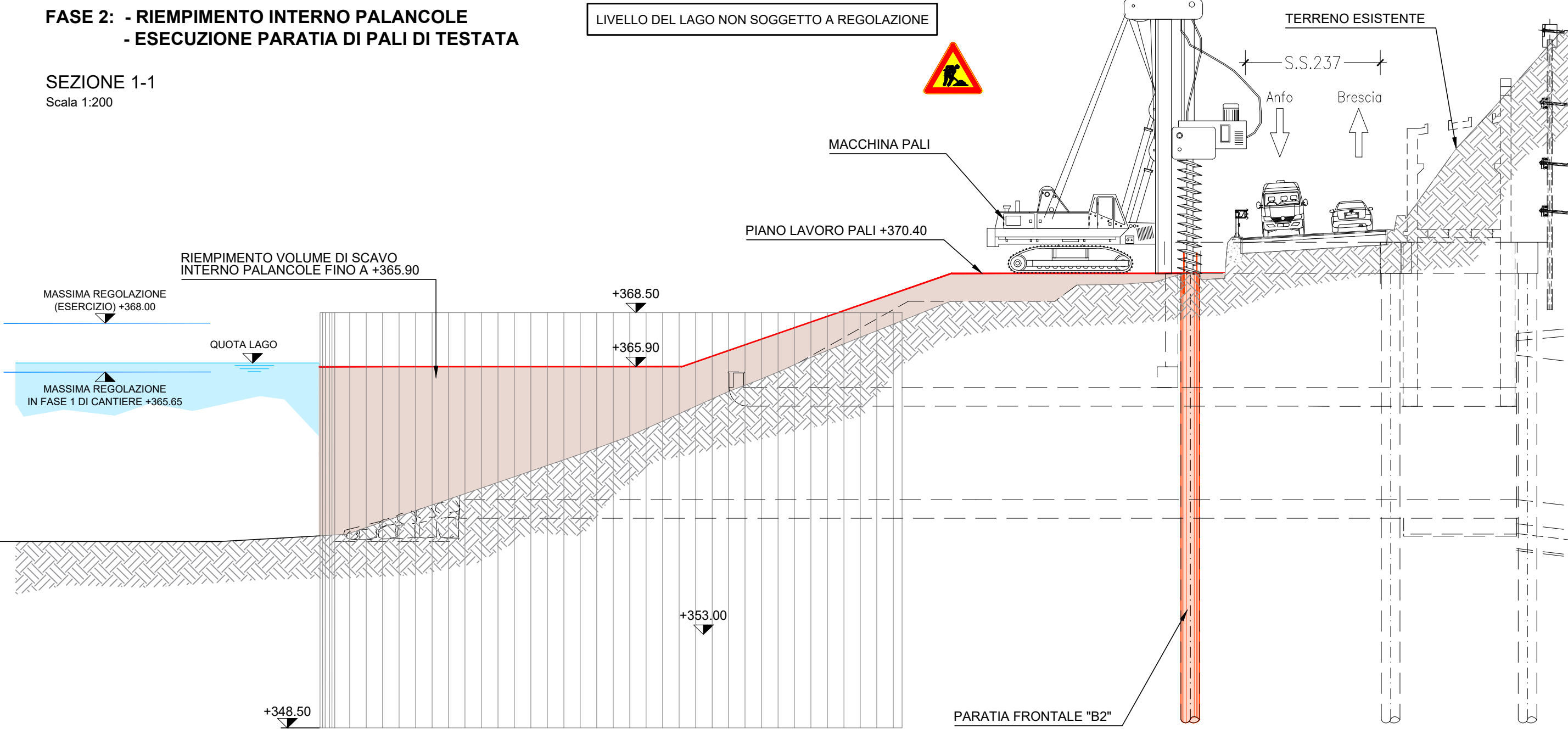
FASE 1: REALIZZAZIONE PALANCOLATO PROVVISORIO

SEZIONE 1-1
Scala 1:200



FASE 2: - RIEMPIIMENTO INTERNO PALANCOLE - ESECUZIONE PARATIA DI PALI DI TESTATA

SEZIONE 1-1
Scala 1:200



LEGENDA

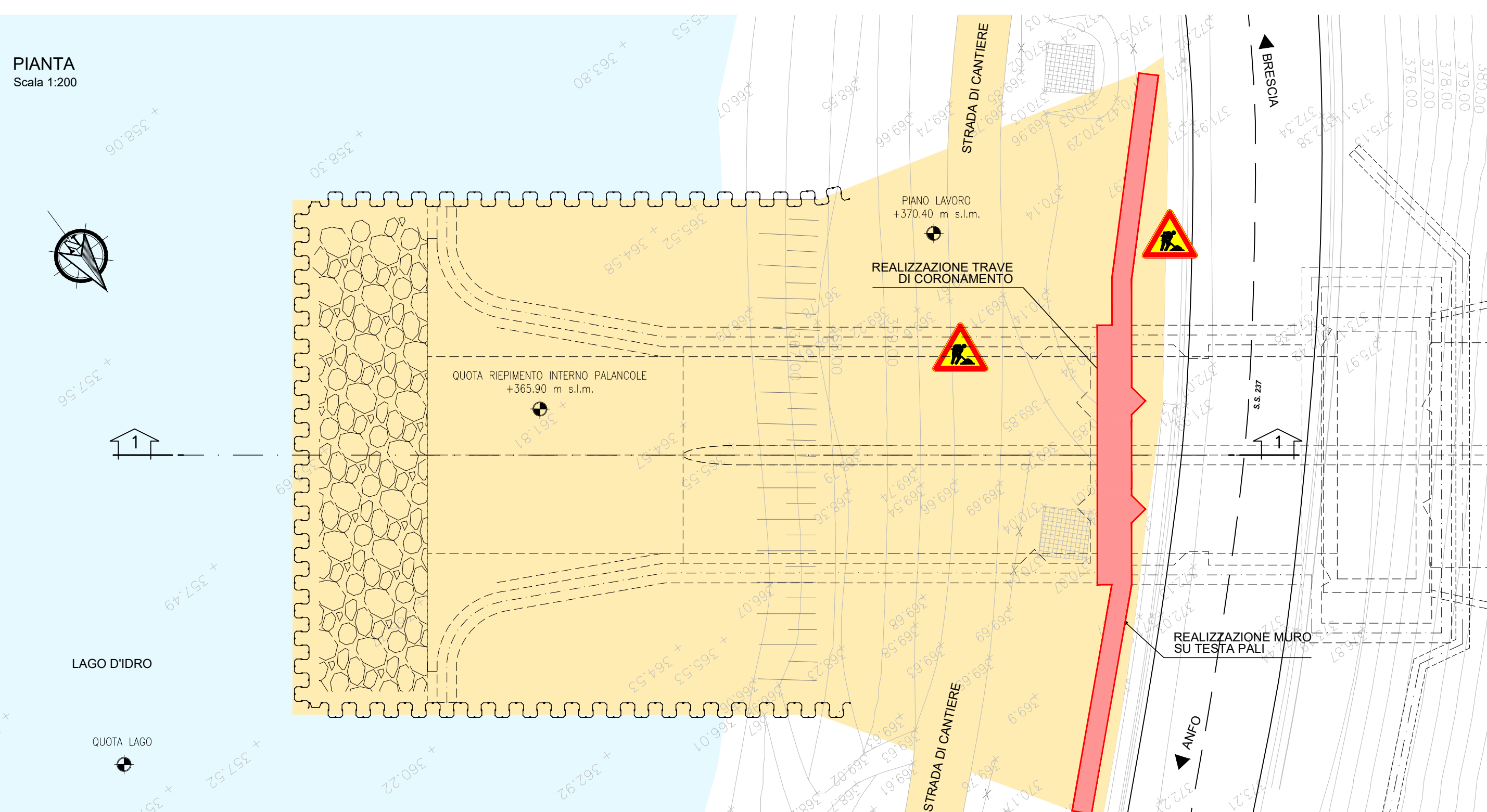
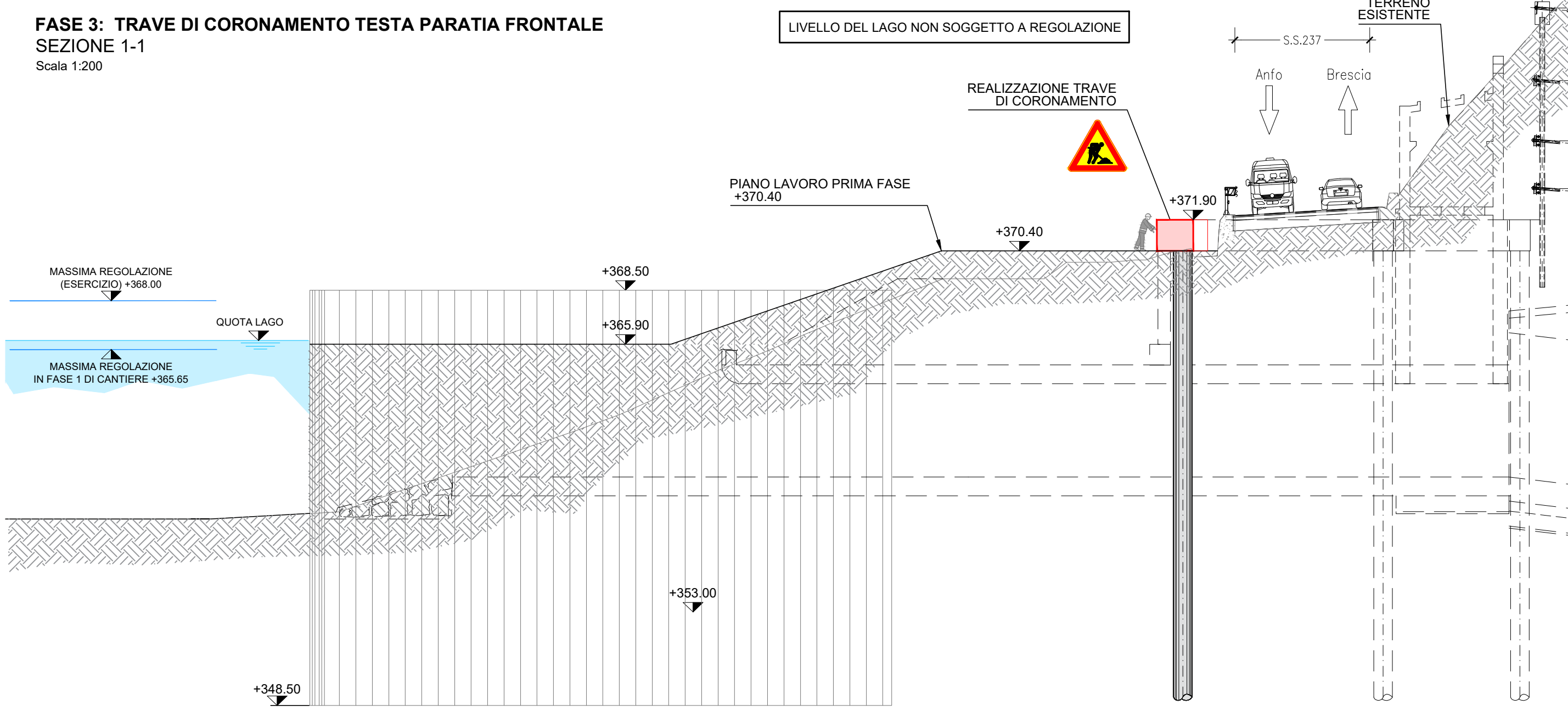
- PISTA DI CANTIERE PROVVISORIA
 - AREA DI CANTIERE
 - OPERE IN LAVORAZIONE
 - LAVORAZIONE NELLA FASE PRECEDENTE
- RECINZIONE: Resinazione con new-jersey in cemento con pannelli in legno sostenuti da pali metallici H=2,25m

NOTA GENERALE
Le quote di regolazione del lago sono riferite al sistema topografico IGM

- L'ubicazione dei sottoservizi dovrà essere verificata in cantiere all'apertura degli scavi prima della realizzazione delle opere di sostegno. Per l'ubicazione e le fasi relative alla deviazione dei sottoservizi interferenti con le opere in costruzione si rimanda agli elaborati specifici di progetto.
- Per quanto riguarda le deviazioni provvisorie della viabilità, gli apprestamenti di cantiere e le relative fasi esecutive si rimanda agli elaborati specifici di progetto.
- Prima dell'inizio delle operazioni di scavo sarà installata l'apposita strumentazione di monitoraggio e controllo delle opere di sostegno e degli scavi indicata negli elaborati di riferimento.
- Tutte le operazioni di scavo saranno eseguite con controllo della quota idraulica del lago. Dove indicato nelle fasi esecutive le operazioni di scavo procederanno in controllo del livello di regolazione che non potrà superare il limite indicato nelle fasi stesse.
- Per quanto riguarda gli schemi esecutivi del tampono di fondo e dei consolidamenti al contorno e al fronte della galleria, le specifiche relative alle miscele di iniezione, alle pressioni di rifuso, alle modalità esecutive ed ai controlli in corso d'opera si rimanda agli elaborati specifici di progetto.
- Al termine dei lavori le paratie dovranno essere demolite fino ad una quota di 1,50m sotto il piano strada attuale.

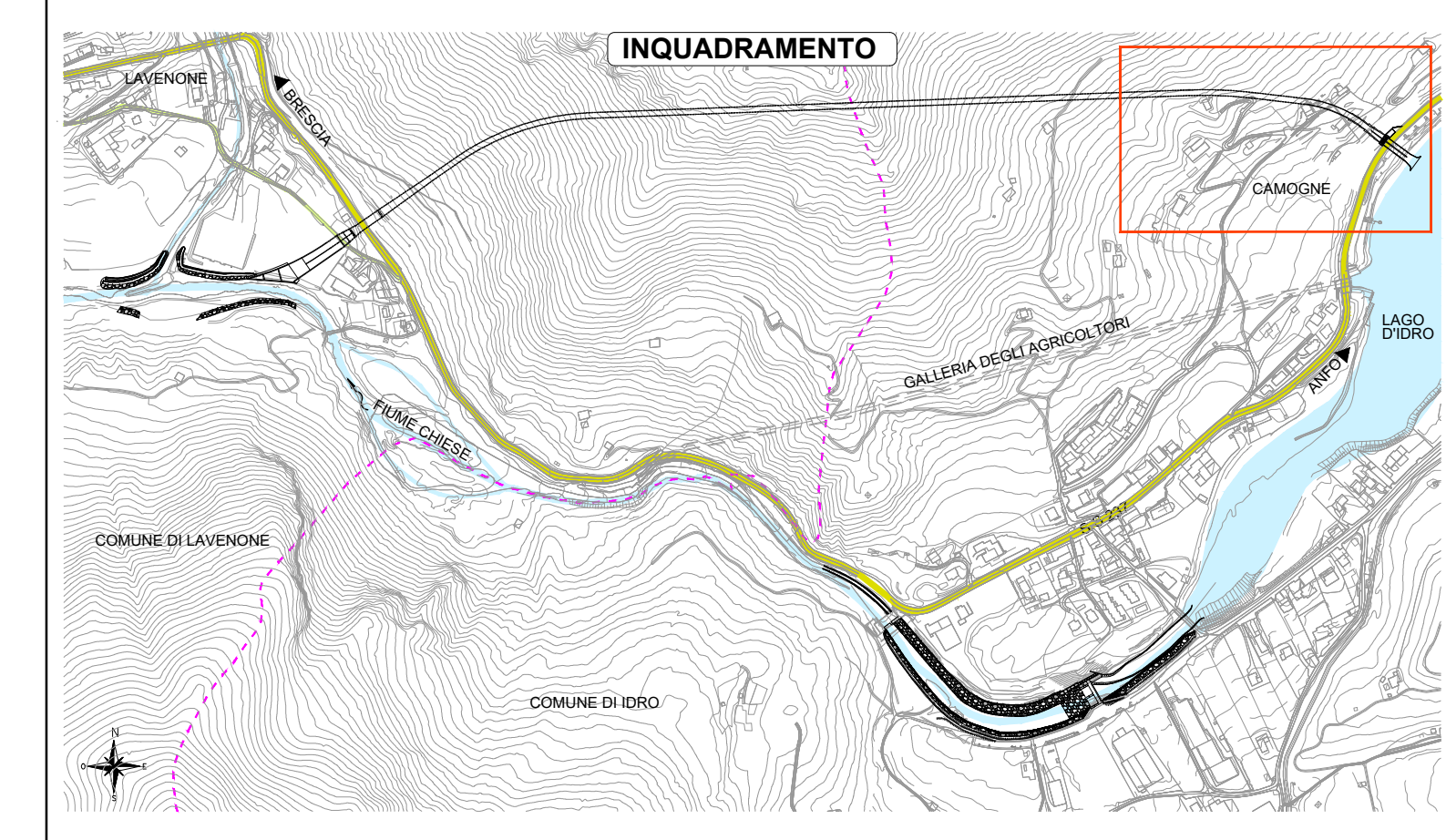
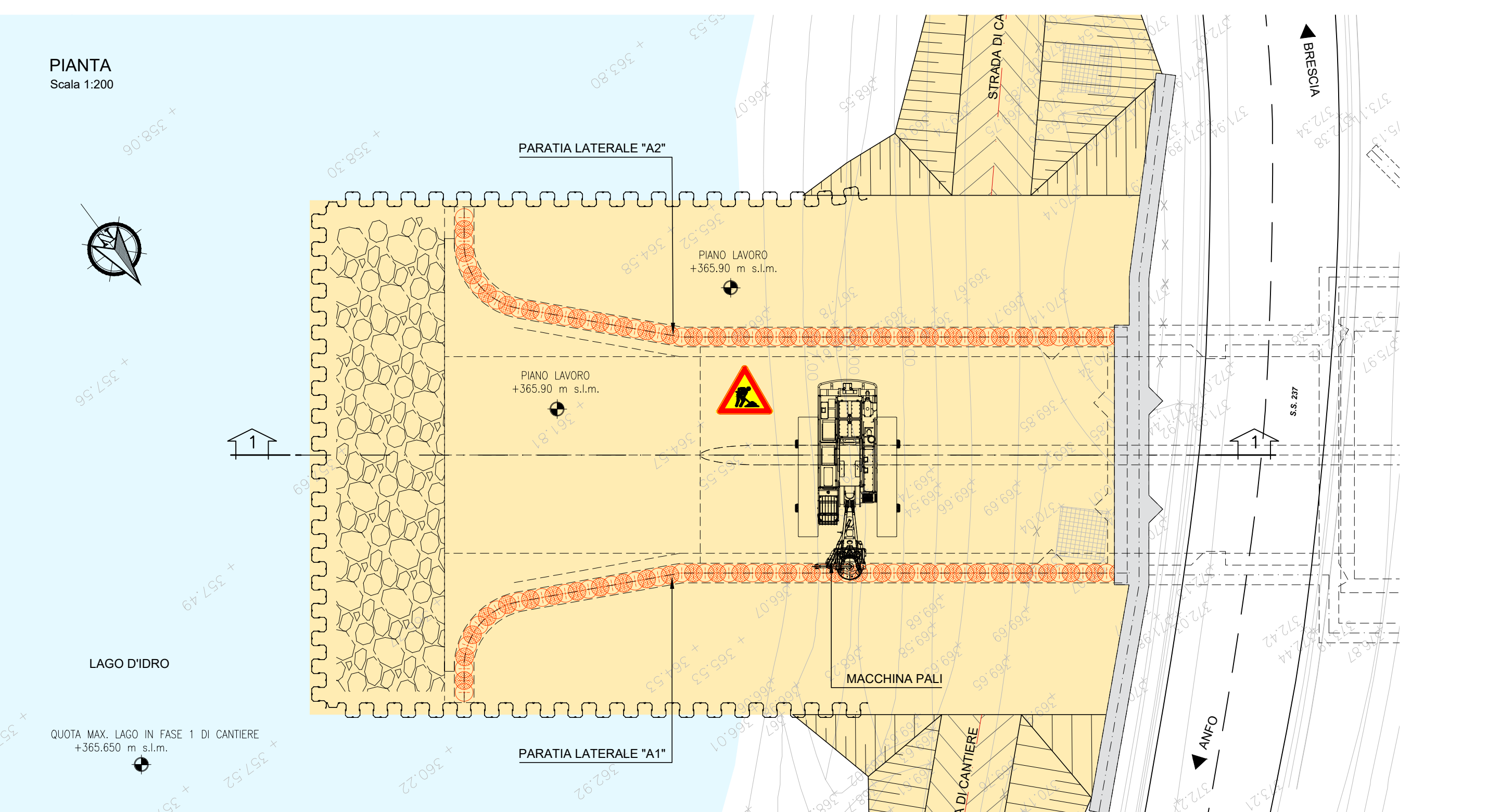
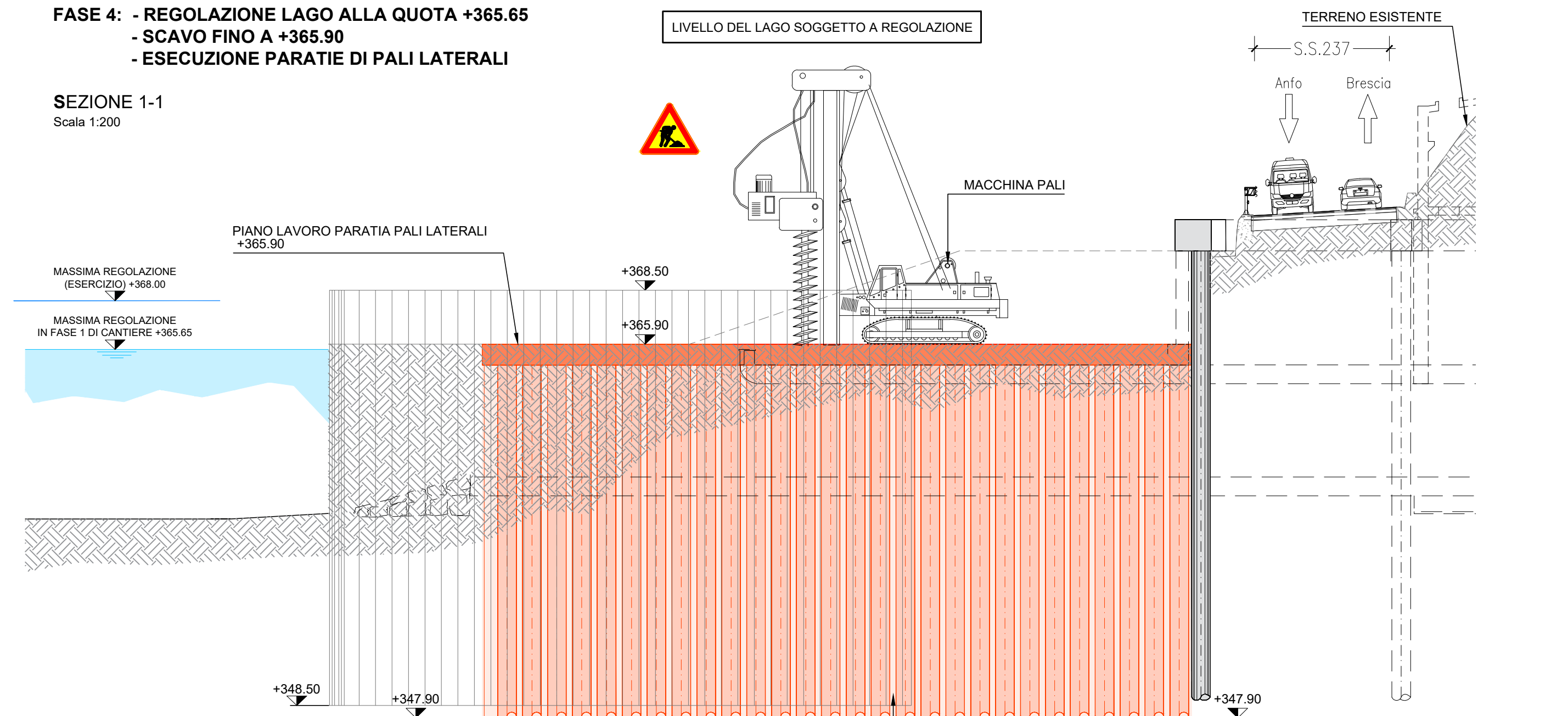
FASE 3: TRAVE DI CORONAMENTO TESTA PARATIA FRONTALE

SEZIONE 1-1
Scala 1:200

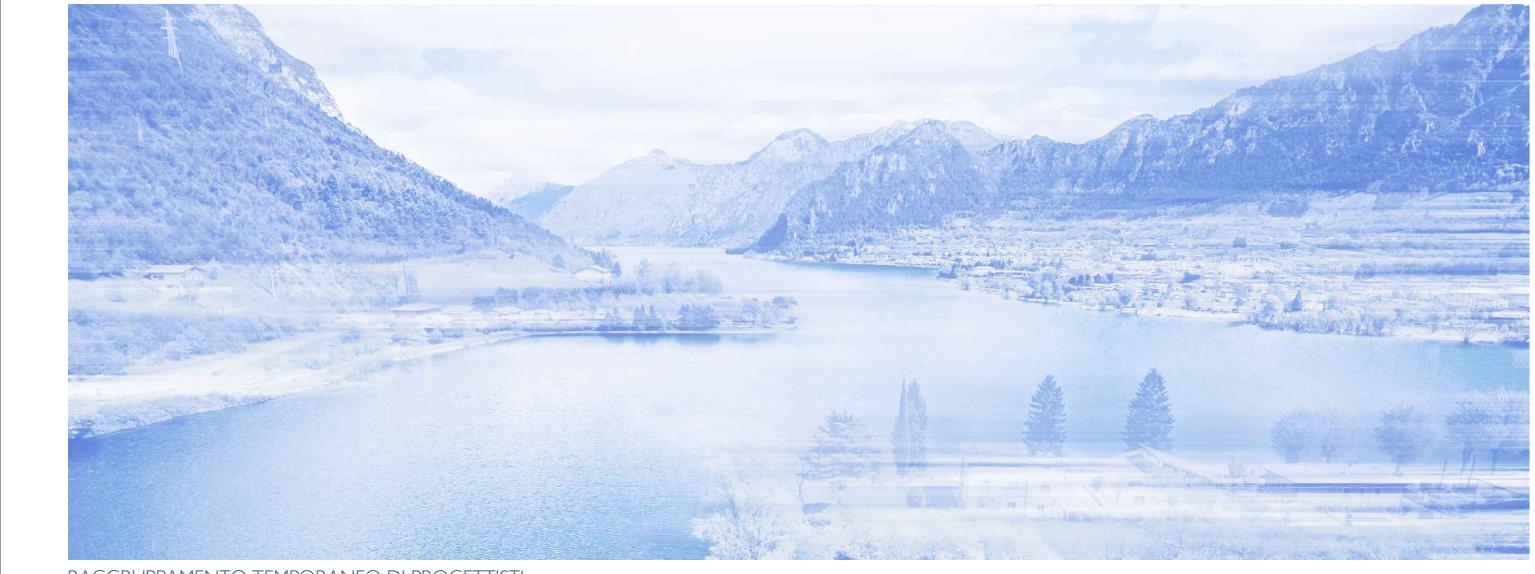


FASE 4: - REGOLAZIONE LAGO ALLA QUOTA +365.65 - SCAVO FINO A +365.90 - ESECUZIONE PARATIE DI PALI LATERALI

SEZIONE 1-1
Scala 1:200



NUOVE OPERE DI REGOLAZIONE PER LA MESSA IN SICUREZZA DEL LAGO D'IDRO



PROGETTO ESECUTIVO

IMBOCCO
OPERE STRUTTURALI DEFINITIVE - GENERALE

Fasi esecutive: planimetria e sezioni - Tav. I/5

Fase	Autore	Opera	Argomento	Progressivo	Tipologia	Revisione
PE	IMB	OSD	GE	005	FE	A

Redatto	Controllo	Approvato	Scala	Data
A. Sorcini	M. Ghidoli	P. Galvanin	1:200	18/10/22

RESPONSABILE AUTORIZZAZIONE PRESTAZIONE PROGETTISTICA		PROGETTAZIONE STRUTTURALE	
Ing. Paolo Erbà		Ing. Paolo Galvanin	

REV.	DATA	OGGETTO REVISIONE	REDAITTO	CONTROLLATO	APPROVATO
A	18/10/2022	Prima emissione	AFS	MGJ	PGA