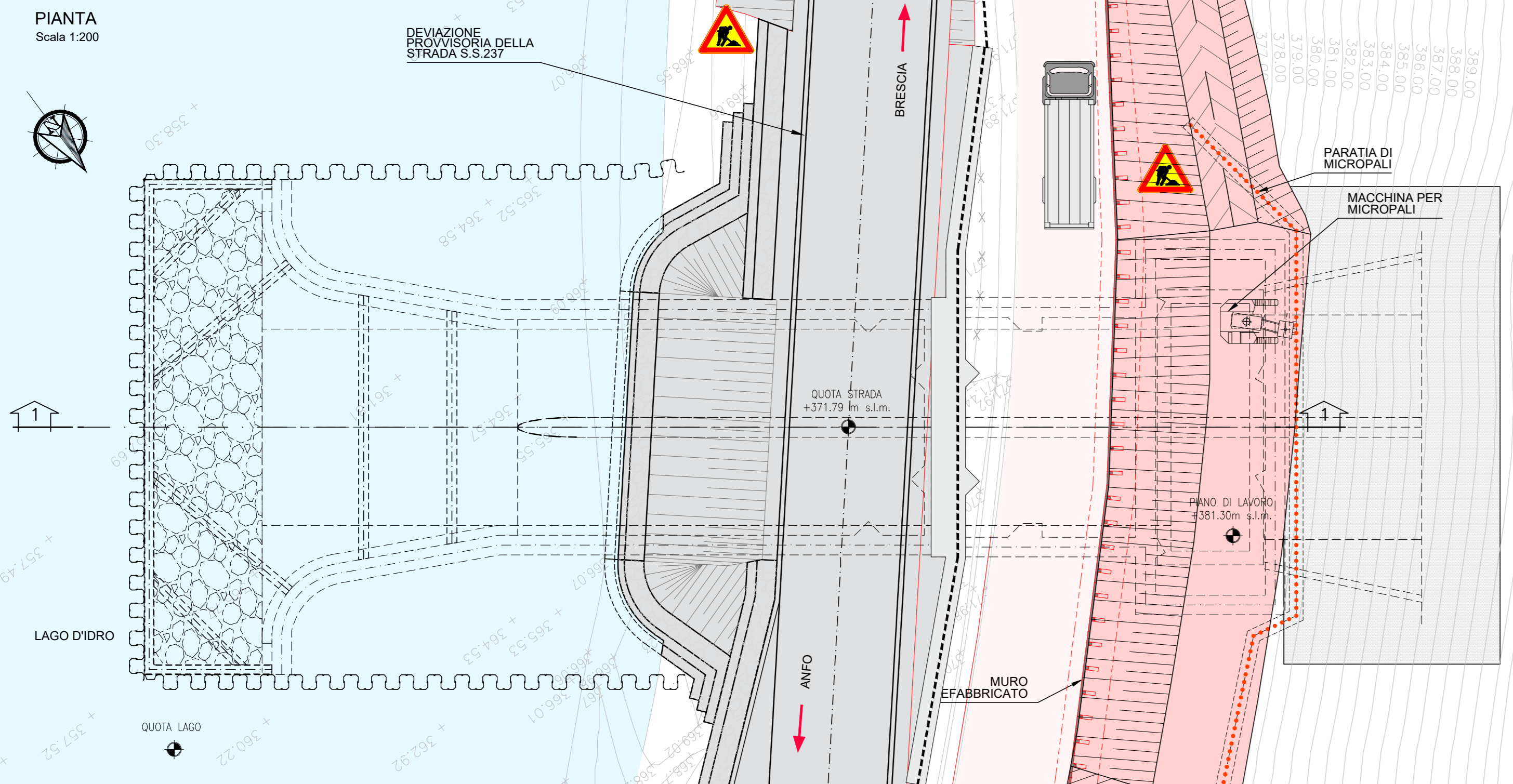
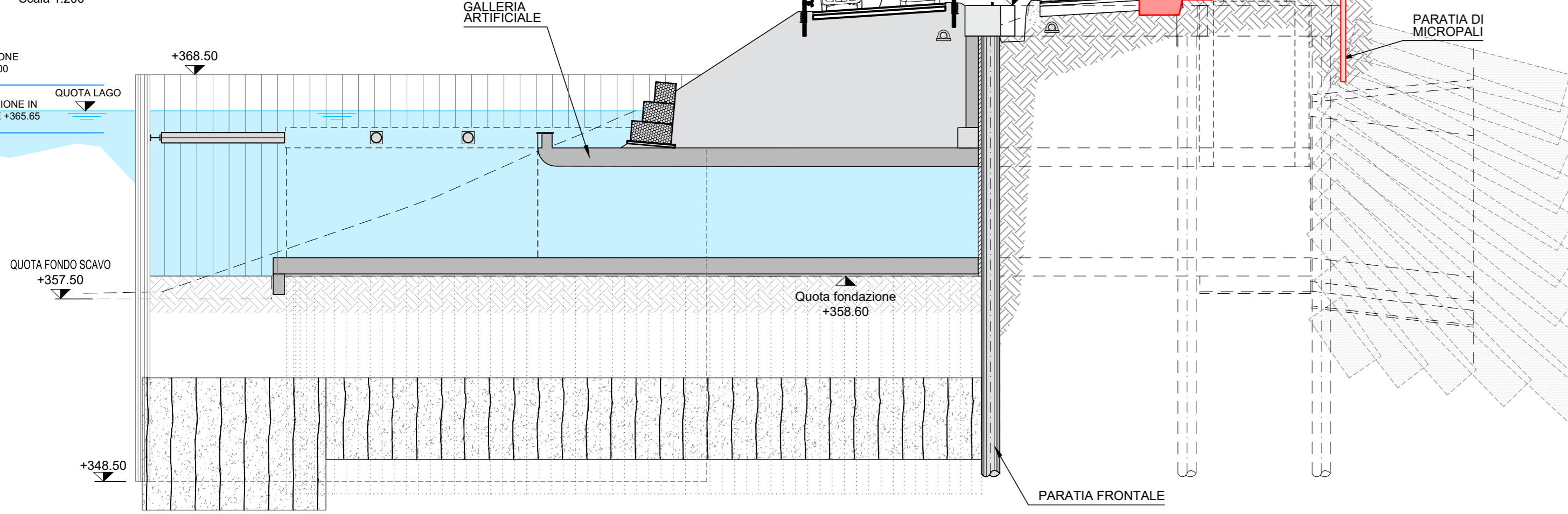


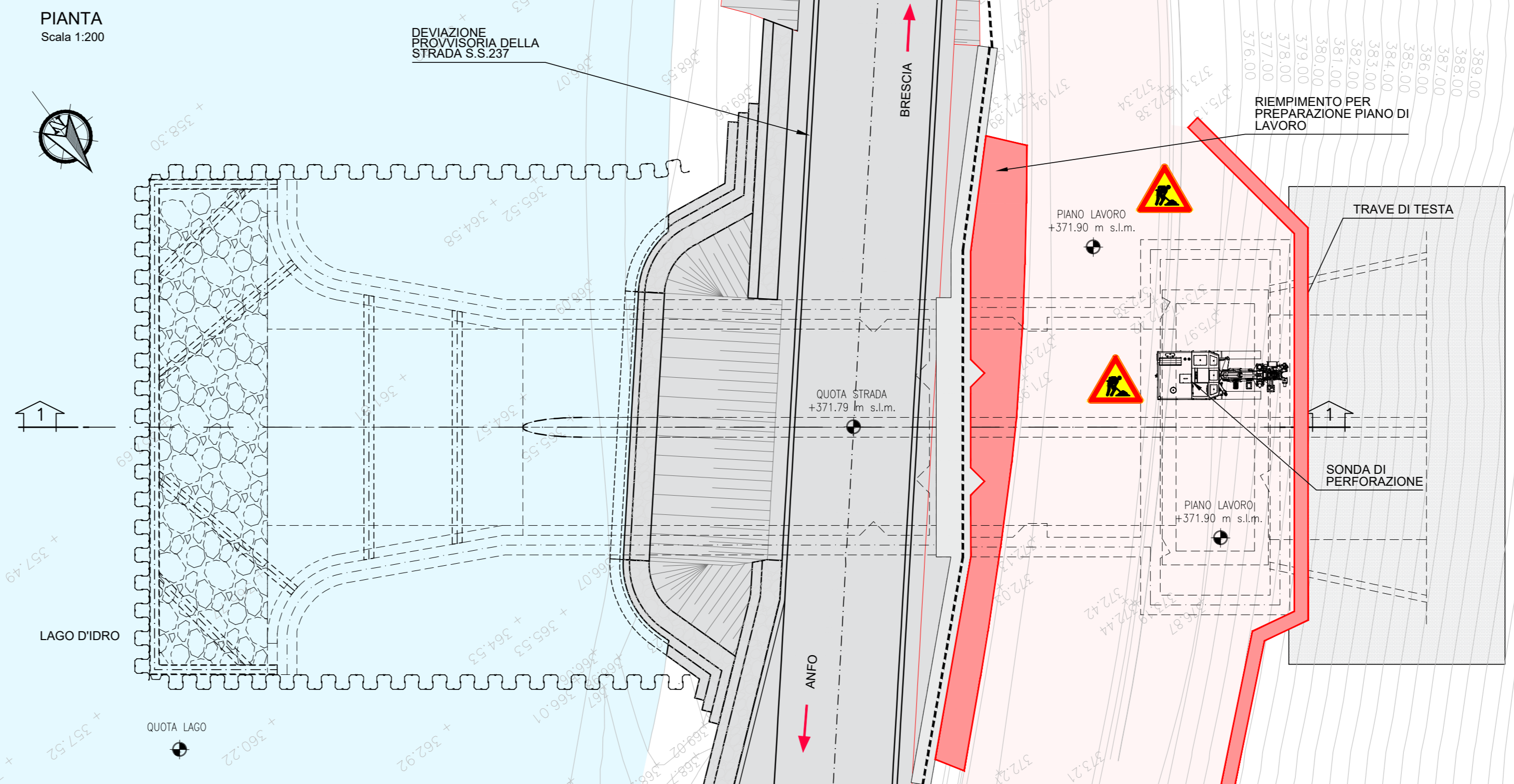
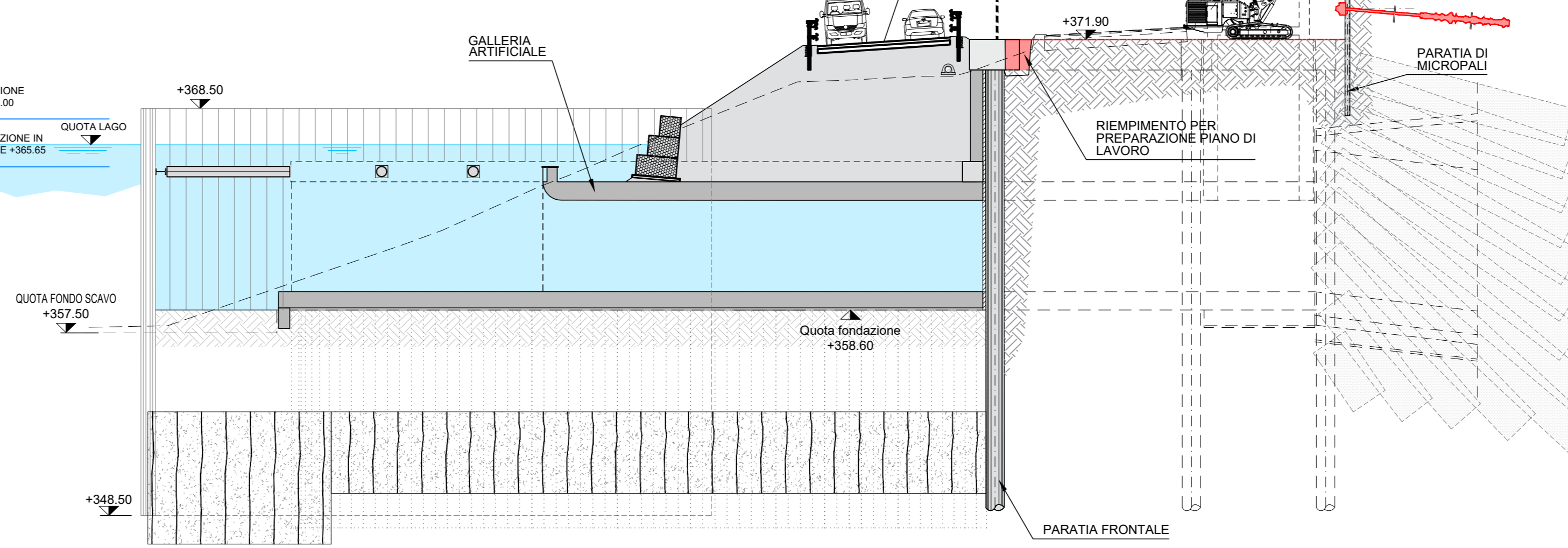
**FASE 9: - QUOTA DI MASSIMA REGOLAZIONE +368.00**  
**- REALIZZAZIONE MURI PREFABBRICATI E RIPIEMMENTO**  
**- PREPARAZIONE PISTA PER REALIZZAZIONE DELLA BERLINESE**  
**- ESECUZIONE MICROPALI SUL VERSANTE**

SEZIONE 1-1  
 Scala 1:200



**FASE 10: - REALIZZAZIONE DELLA TRAVE DI TESTA DELLA PARATIA IN MICROPALI SUL VERSANTE**  
**- SCAVO DI RIBASSO FINO A QUOTA 371.90**  
**- ESECUZIONE DEI TIRANTI DELLA BERLINESE**  
**CONTESTUALMENTE ALLO SCAVO DI RIBASSO**  
**- RIMOZIONE DEI MURI PREFABBRICATI**

SEZIONE 1-1  
 Scala 1:200



LEGENDA

- PISTA DI CANTIERE PROVVISORIA
- AREA DI CANTIERE
- OPERE IN LAVORAZIONE
- LAVORAZIONE NELLA FASE PRECEDENTE

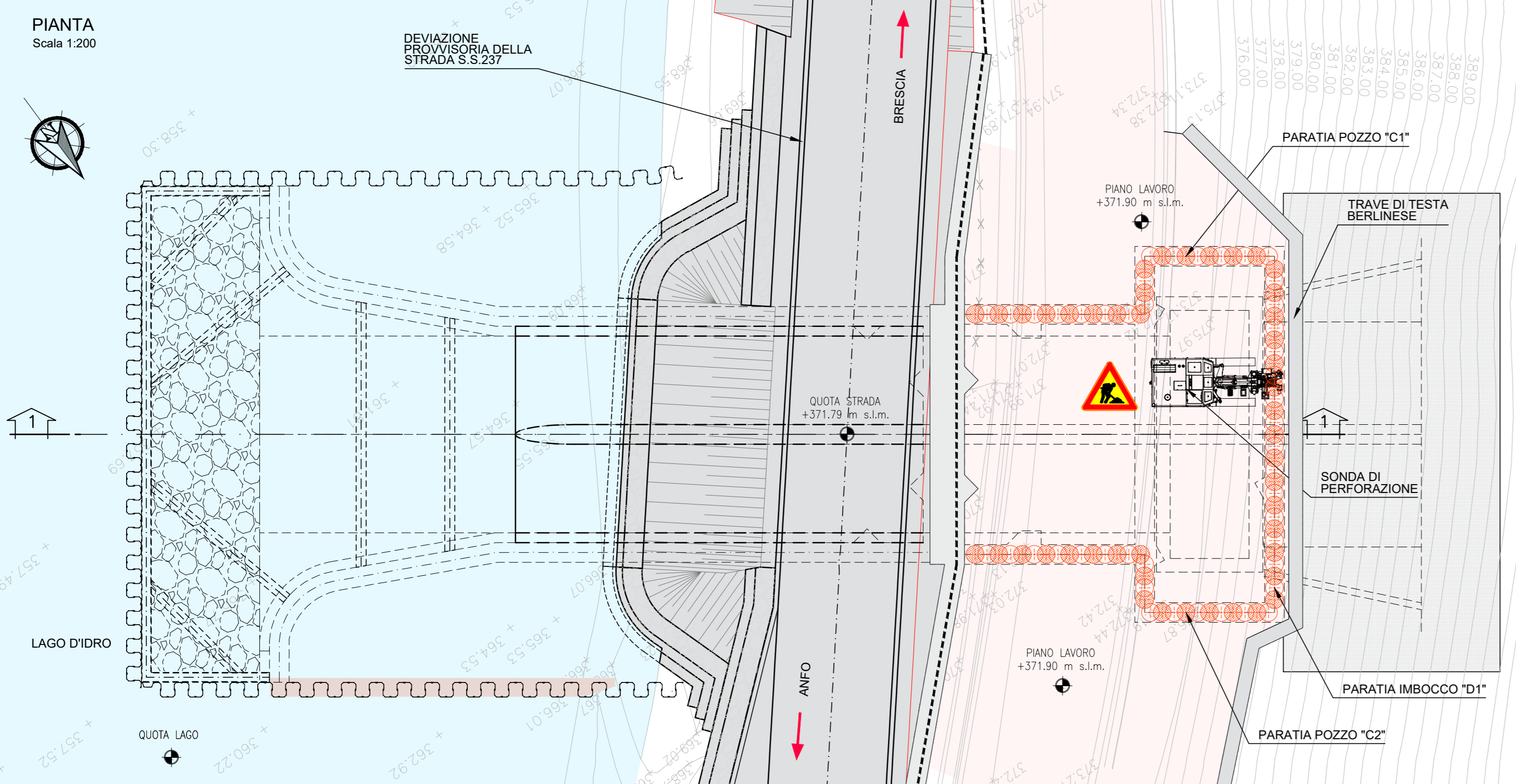
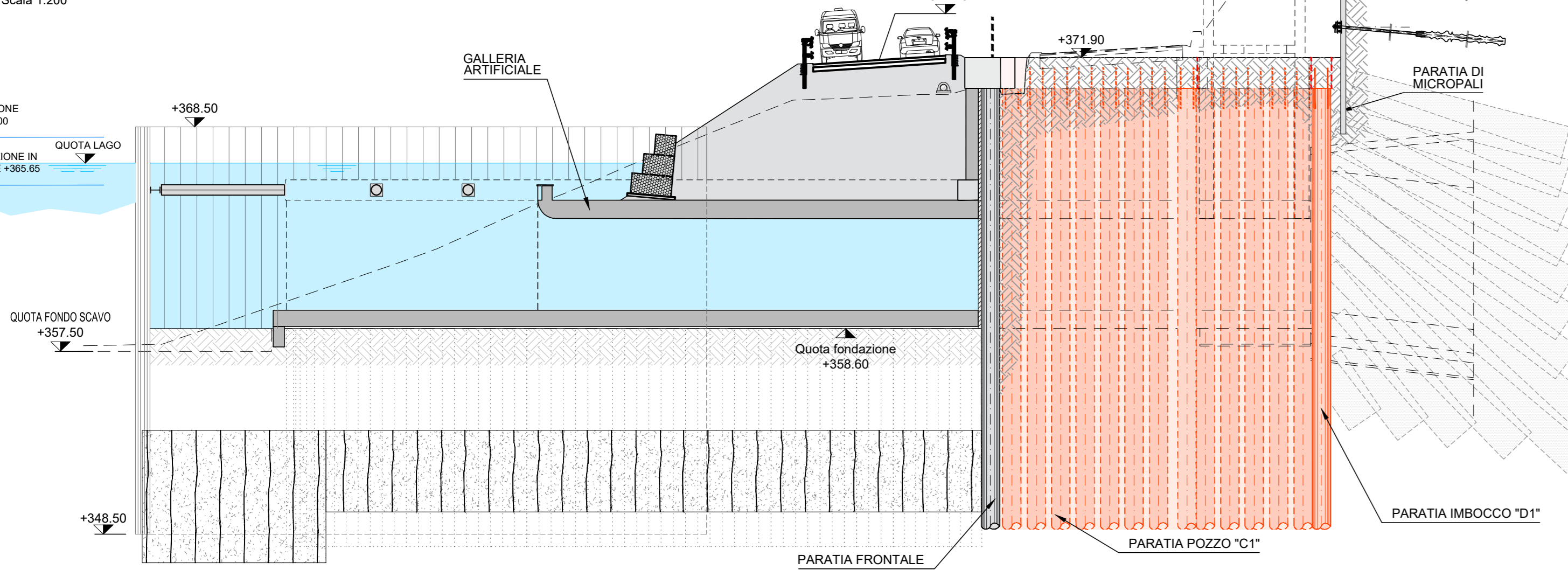
NOTA GENERALE

Le quote di regolazione del lago sono riferite al sistema topografico IGM

- L'ubicazione dei sottoservizi dovrà essere verificata in cantiere all'apertura degli scavi prima della realizzazione delle opere di sostegno. Per l'ubicazione e le fasi relative alla deviazione dei sottoservizi interferenti con le opere in costruzione si rimanda agli elaborati specifici di progetto.
- Per quanto riguarda le deviazioni provvisorie della viabilità, gli apprestamenti di cantiere e le relative fasi esecutive si rimanda agli elaborati specifici di progetto.
- Prima dell'inizio delle operazioni di scavo sarà installata l'apposita strumentazione di monitoraggio e controllo delle opere di sostegno e degli scavi indicata negli elaborati di riferimento.
- Tutte le operazioni di scavo saranno eseguite con controllo delle quote idrauliche del lago. Dove indicato nelle fasi esecutive le operazioni di scavo procederanno in controllo del livello di regolazione che non potrà superare il limite indicato nelle fasi stesse.
- Per quanto riguarda gli schemi esecutivi del tampono di fondo e dei consolidamenti al contorno e al fronte della galleria, le specifiche relative alle miscele di iniezione, alle pressioni di rifilto, alle modalità esecutive ed ai controlli in corso d'opera si rimanda agli elaborati specifici di progetto.
- Al termine dei lavori le paratie dovranno essere demolite fino ad una quota di 1,50m sotto il piano strada attuale.

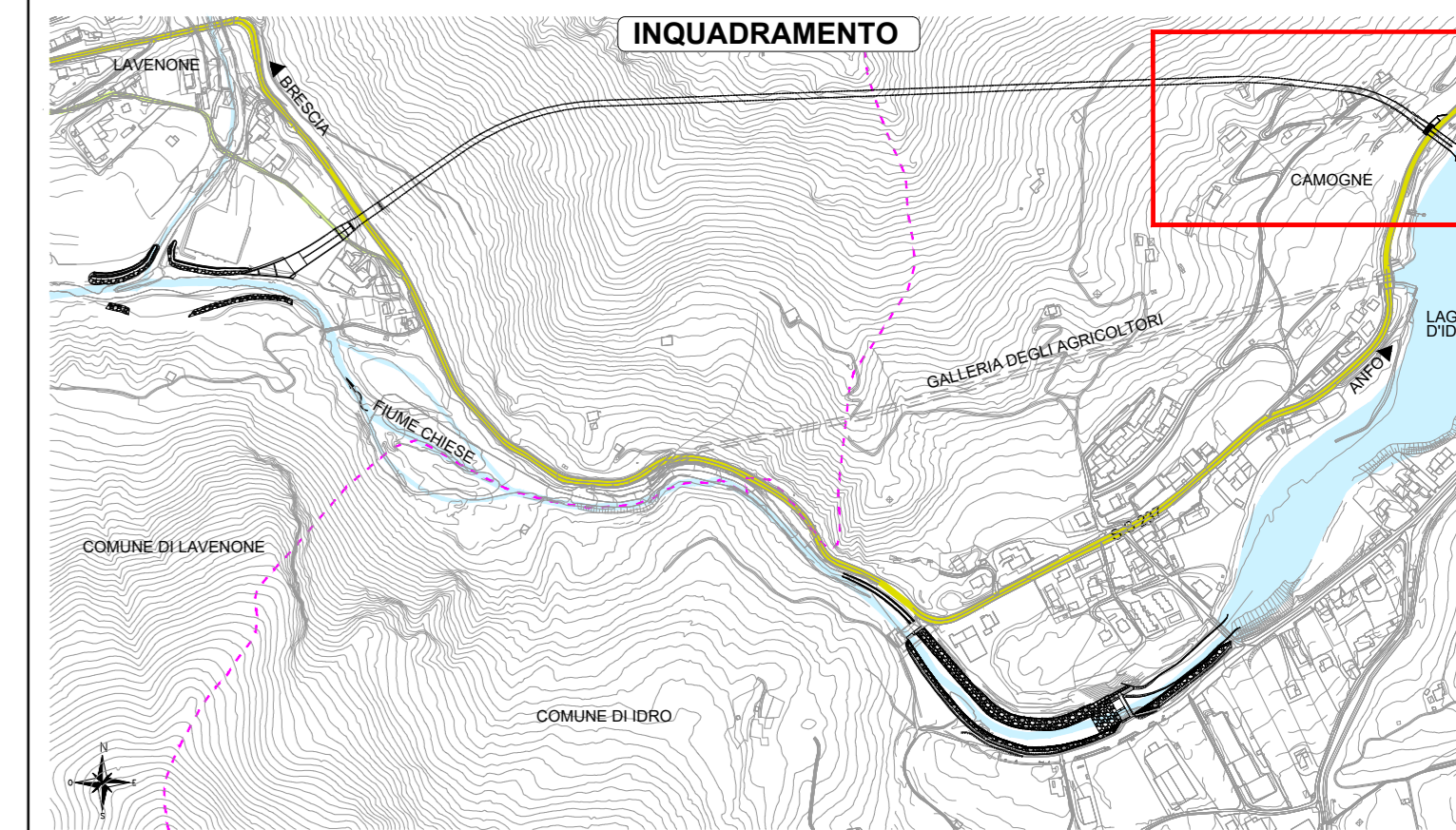
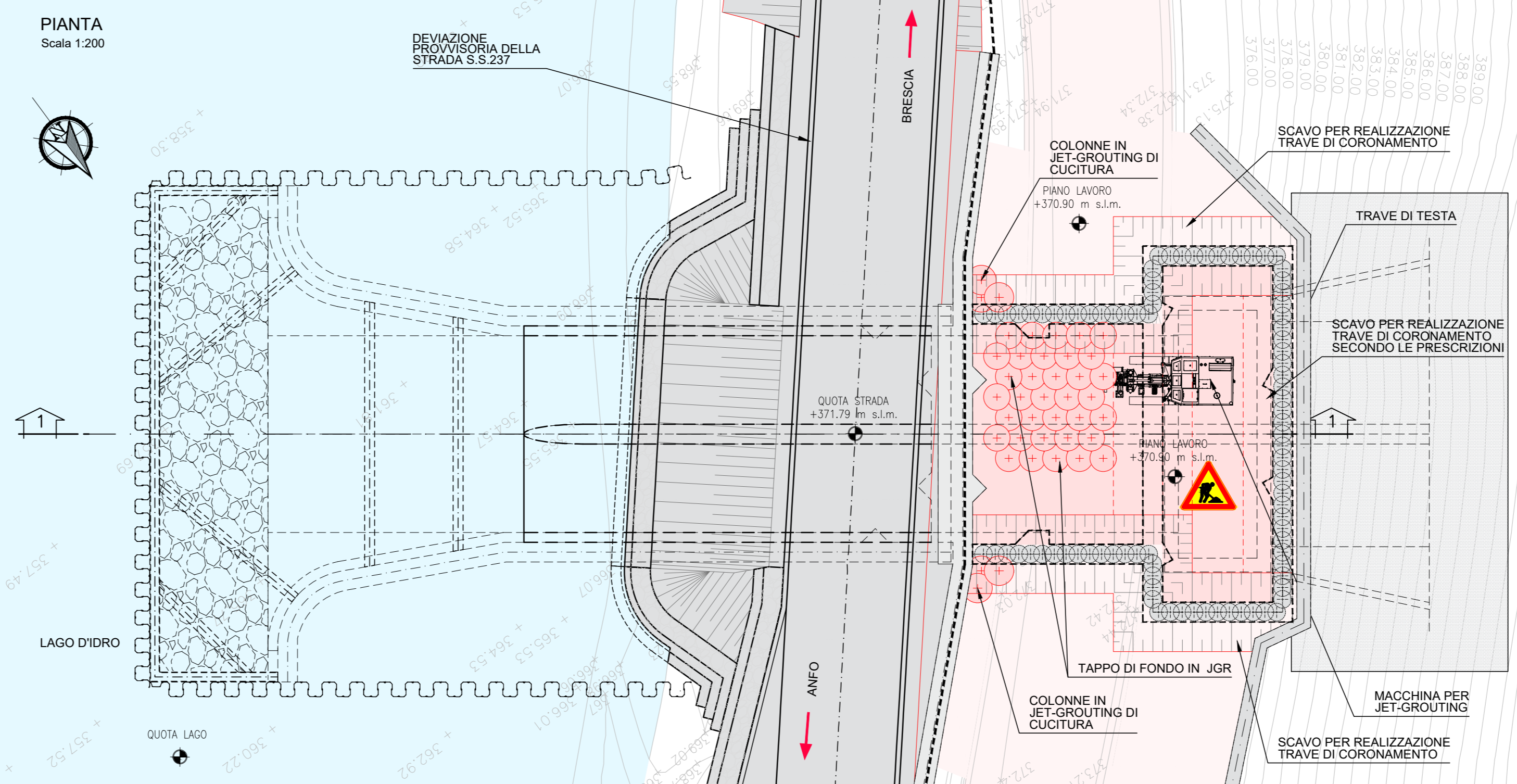
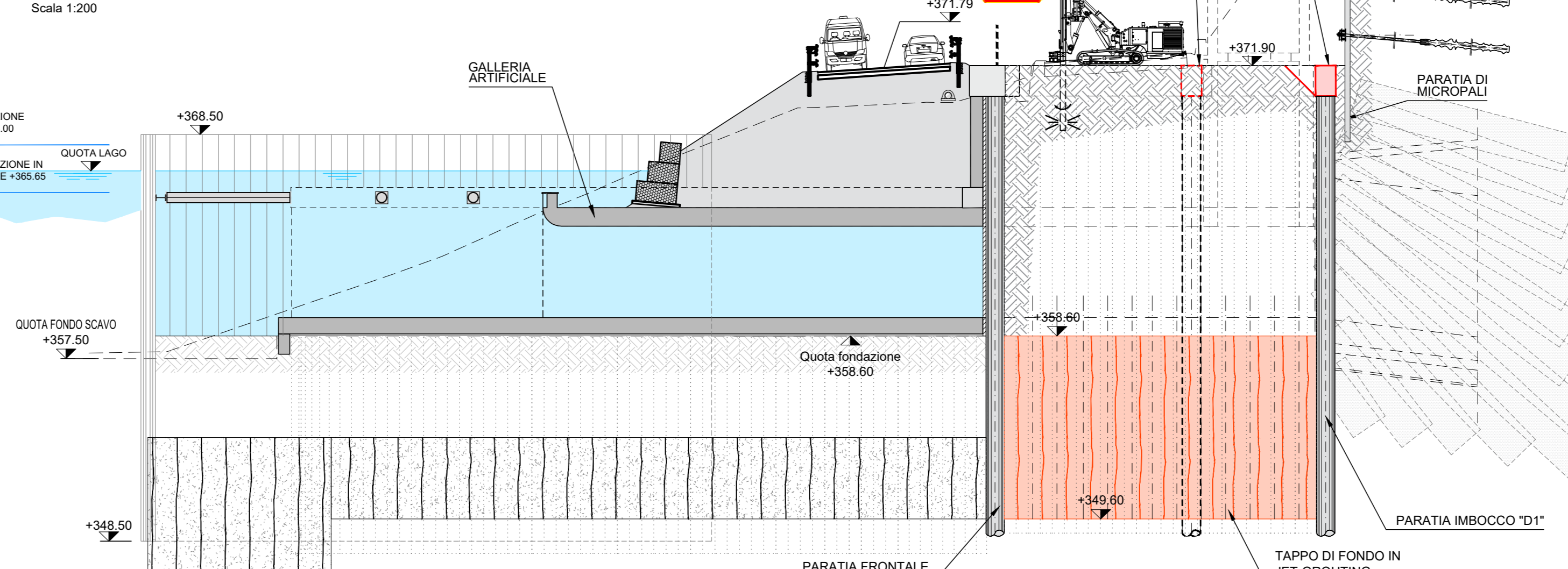
**FASE 11: - ESECUZIONE PARATIA DI PALI "C1" E "C2" DEL POZZO E "D1" DI IMBOCCO A QUOTA 371.90**  
**- PREDISPOSIZIONE AEROFORI NELLA PARATIA "D1"**

SEZIONE 1-1  
 Scala 1:200



**FASE 12: - COLONNE JET-GROUTING DI CUCITURA**  
**- TAPPO DI FONDO JET-GROUTING**  
**- ESECUZIONE TRAVE DI CORONAMENTO PARATIE POZZO**

SEZIONE 1-1  
 Scala 1:200



**AIPo** Agenzia Interregionale per il fiume Po

**Regione Lombardia**

**NUOVE OPERE DI REGOLAZIONE PER LA MESSA IN SICUREZZA DEL LAGO D'IDRO**

REGOLAMENTO TEMPORANEO DI PROGETTI

**ALPINA** **GRIFINI** **ETATEC** **BLU**

**PROGETTO ESECUTIVO**

**IMBOCCO**  
 OPERE STRUTTURALI DEFINITIVE - GENERALE  
 Fasi esecutive: planimetria e sezioni - Tav. 3/5

Fase	Ambito	Opera	Argomento	Progressivo	Tipologia	Elaborato	Revisione
FE	IMB	OSD	GE	007	FE	A	
Redatto	Comitato	Approvato	Scala	Data			
A. Sencini	M. Ghidoli	P. Galvanin	1:200	18/10/22			

IL RESPONSABILE UNICO DEL PROCEDIMENTO  
 Ing. M. Vergani

RESPONSABILE INTEGRAZIONE PRESTAZIONI PRELATIVE ALPINA S.p.A.  
 Ing. Paolo Edda

PROGETTAZIONE STRUTTURALE ALPINA S.p.A.  
 Ing. Paolo Galvanin

REV.	DATA	OGGETTO REVISIONE	REDATTO	CONTROLLATO	APPROVATO
A	18/10/2022	Prima emissione	AFS	HGI	PGA