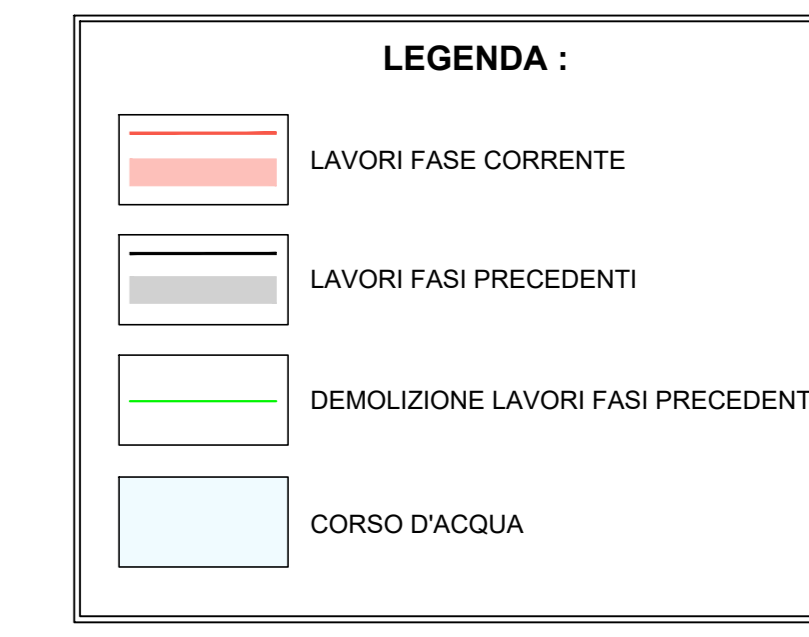
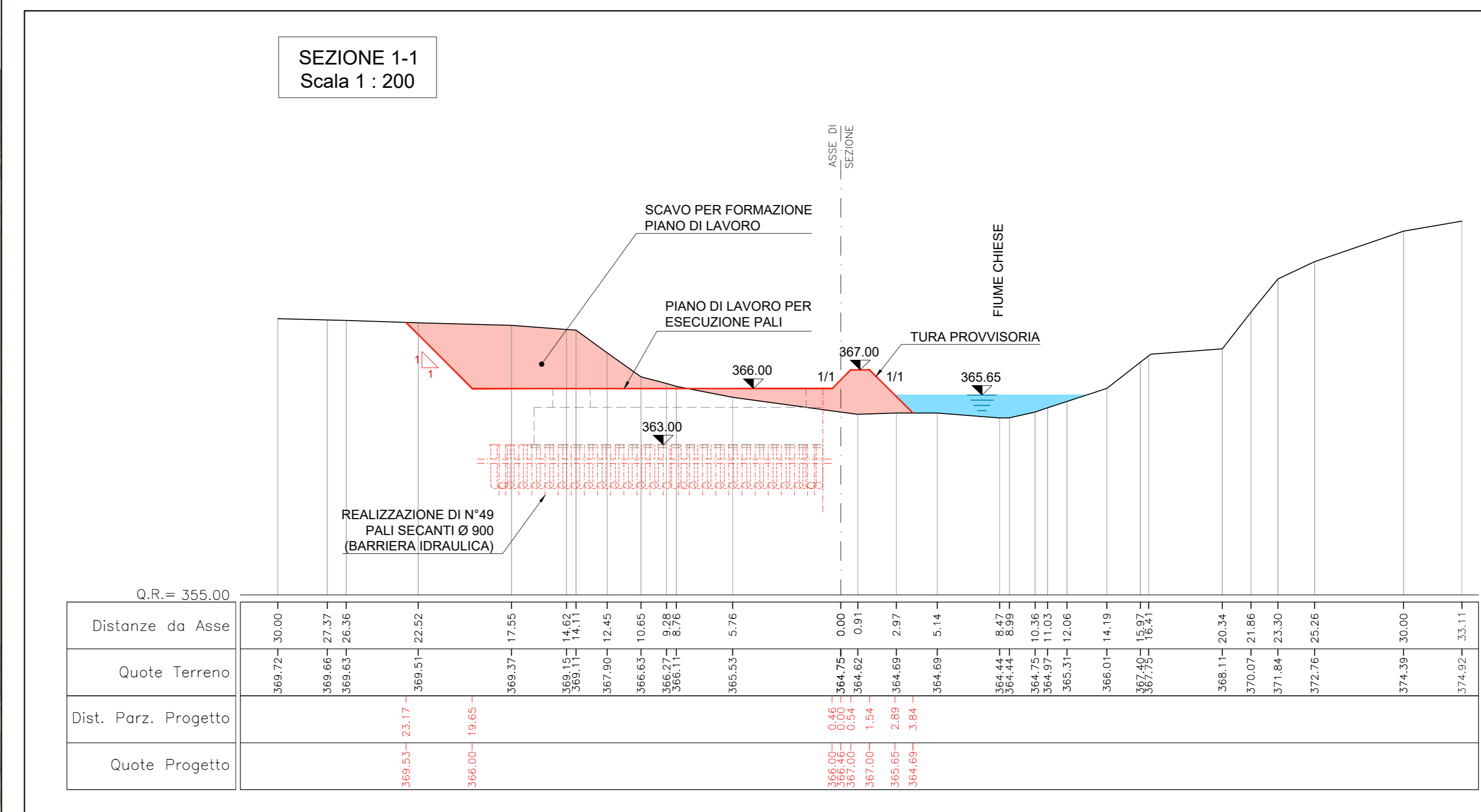
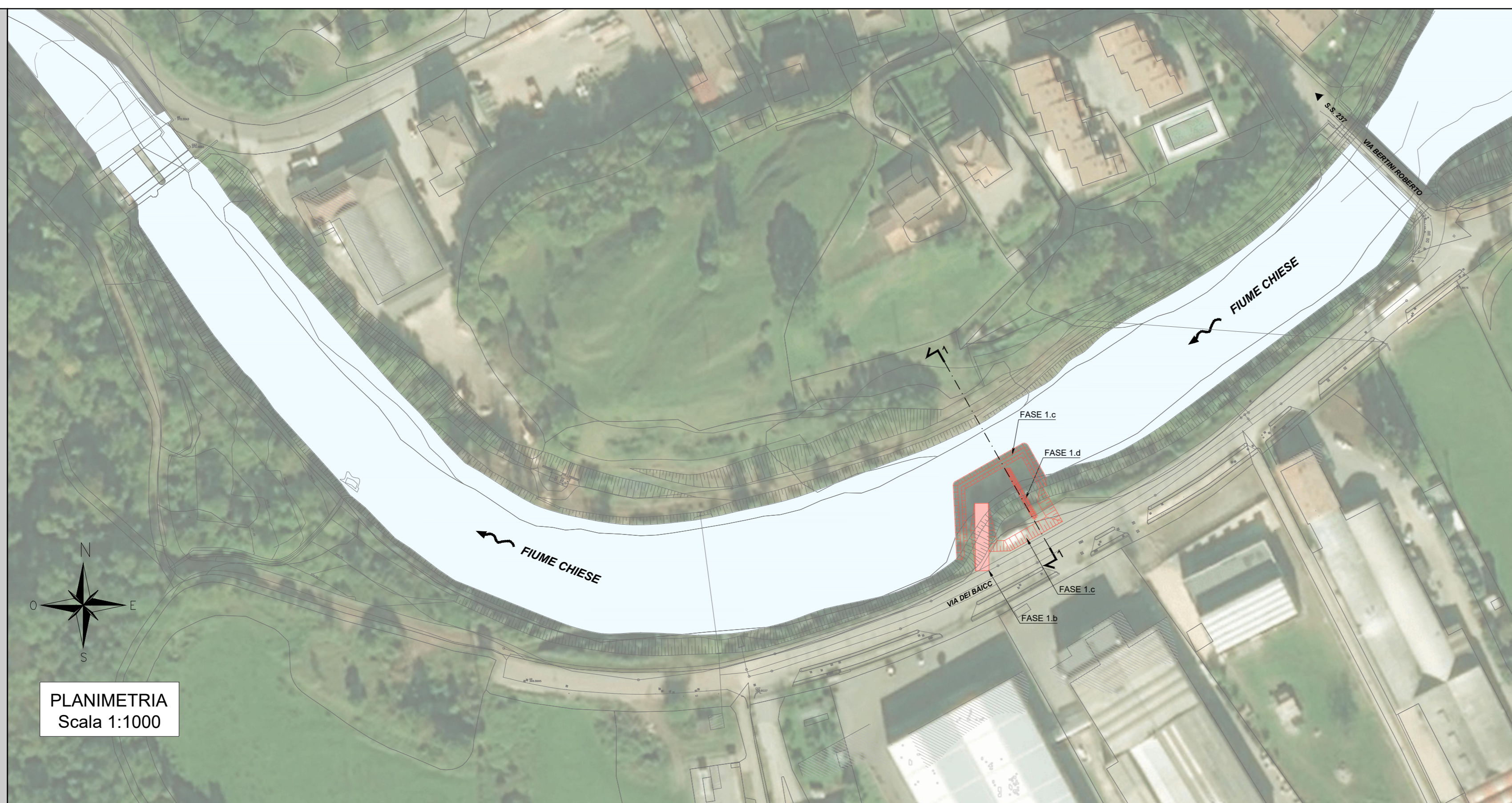


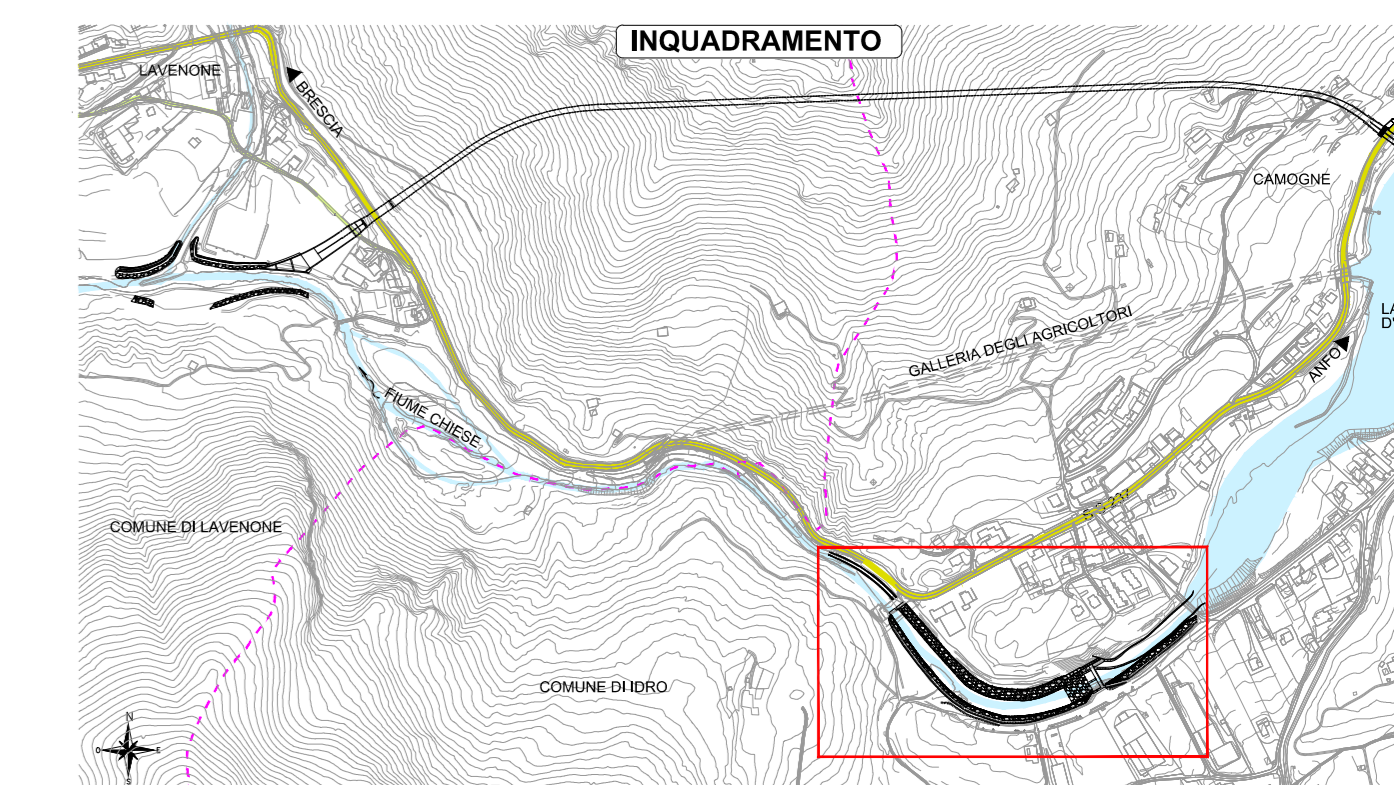
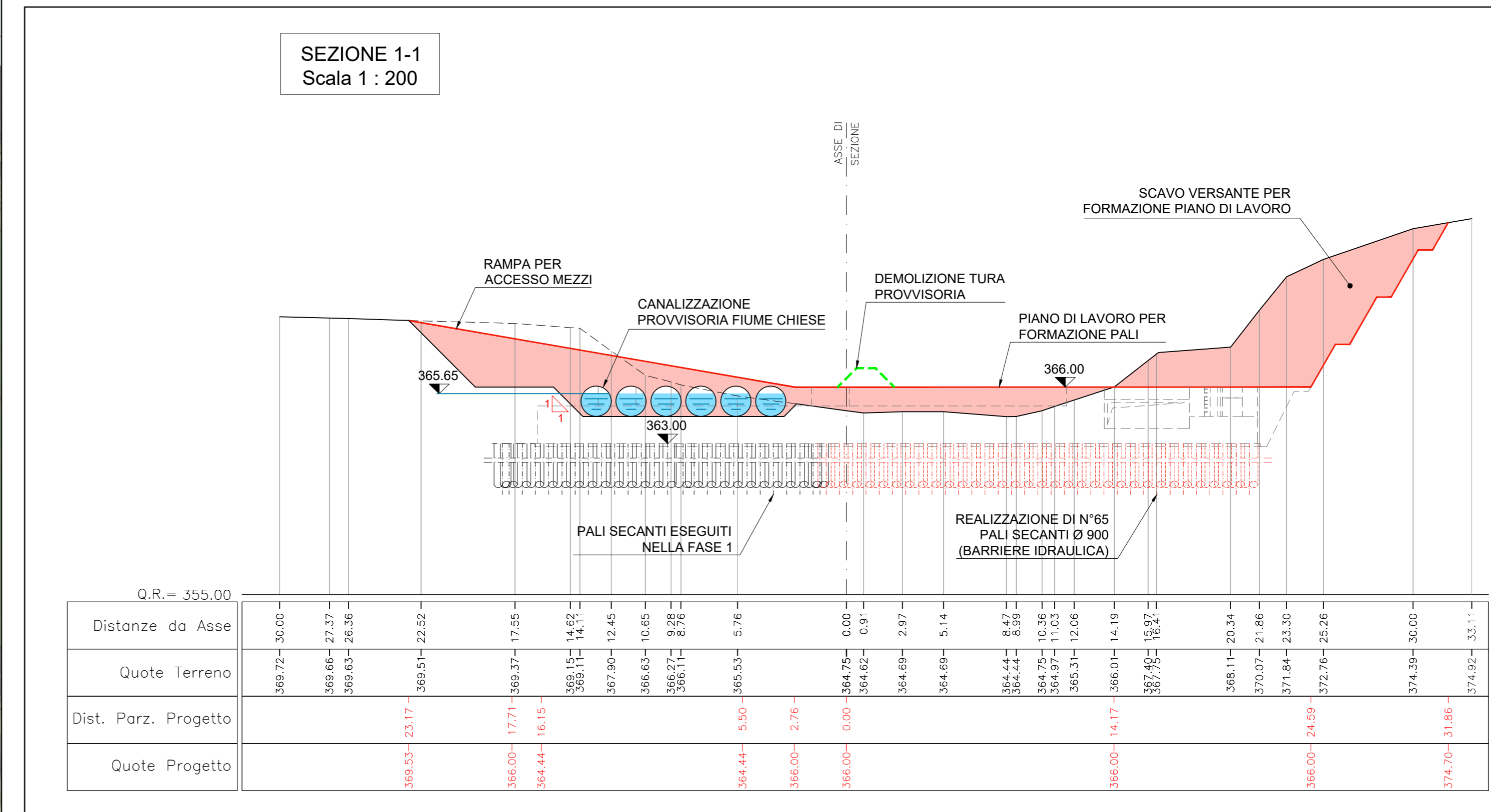
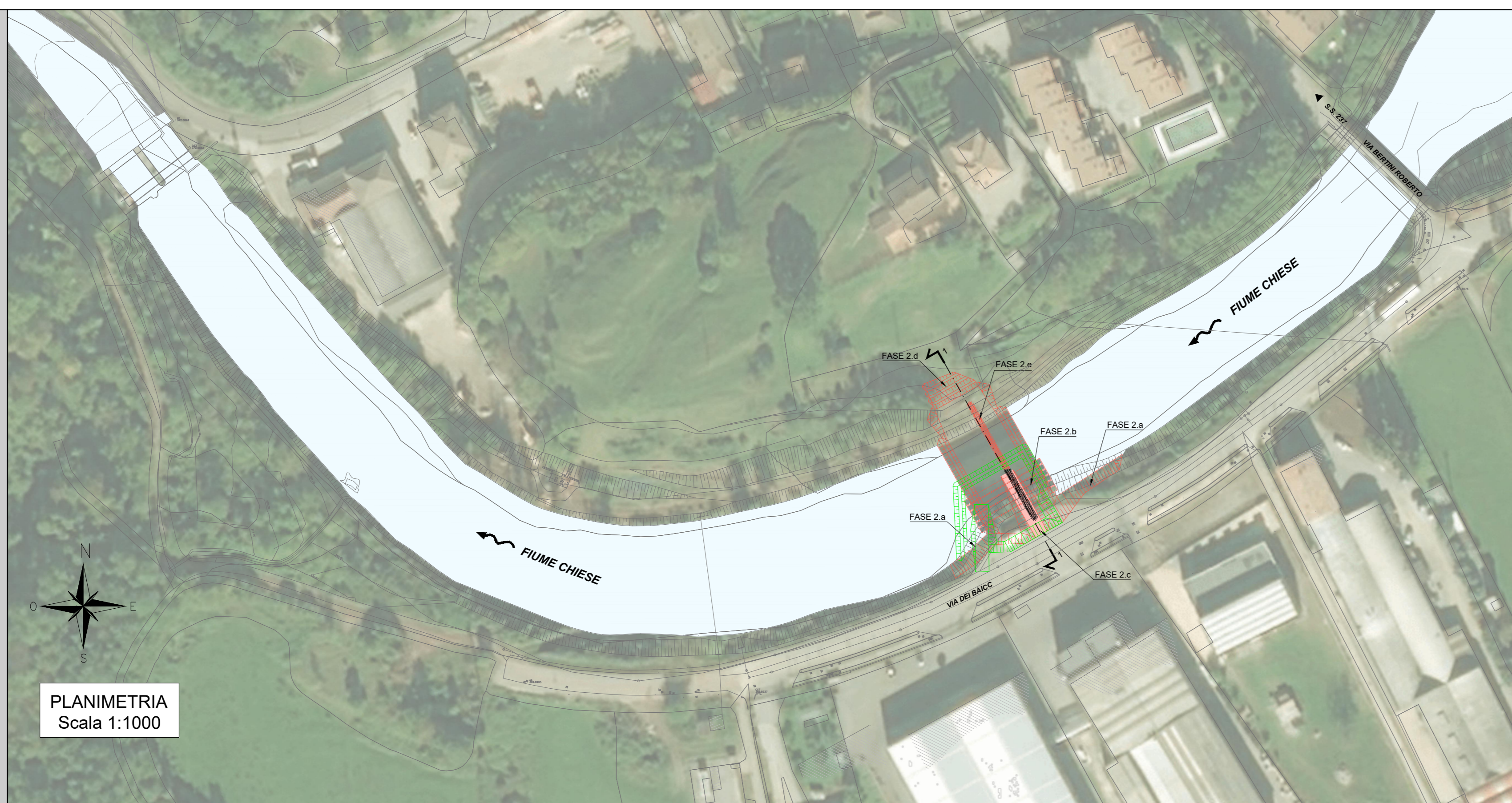
FASE 1

- 1.a Recinzione area di cantiere.
- 1.b Realizzazione rampa di accesso in sponda sx.
- 1.c Formazione di isola all'interno dell'alveo con l'esecuzione di sbancamento della sponda sx, tura provvisoria e formazione piano di lavoro alla quota di 366.00 m s.l.m..
- 1.d Esecuzione di n°49 pali secanti Ø 900 della barriera idraulica.



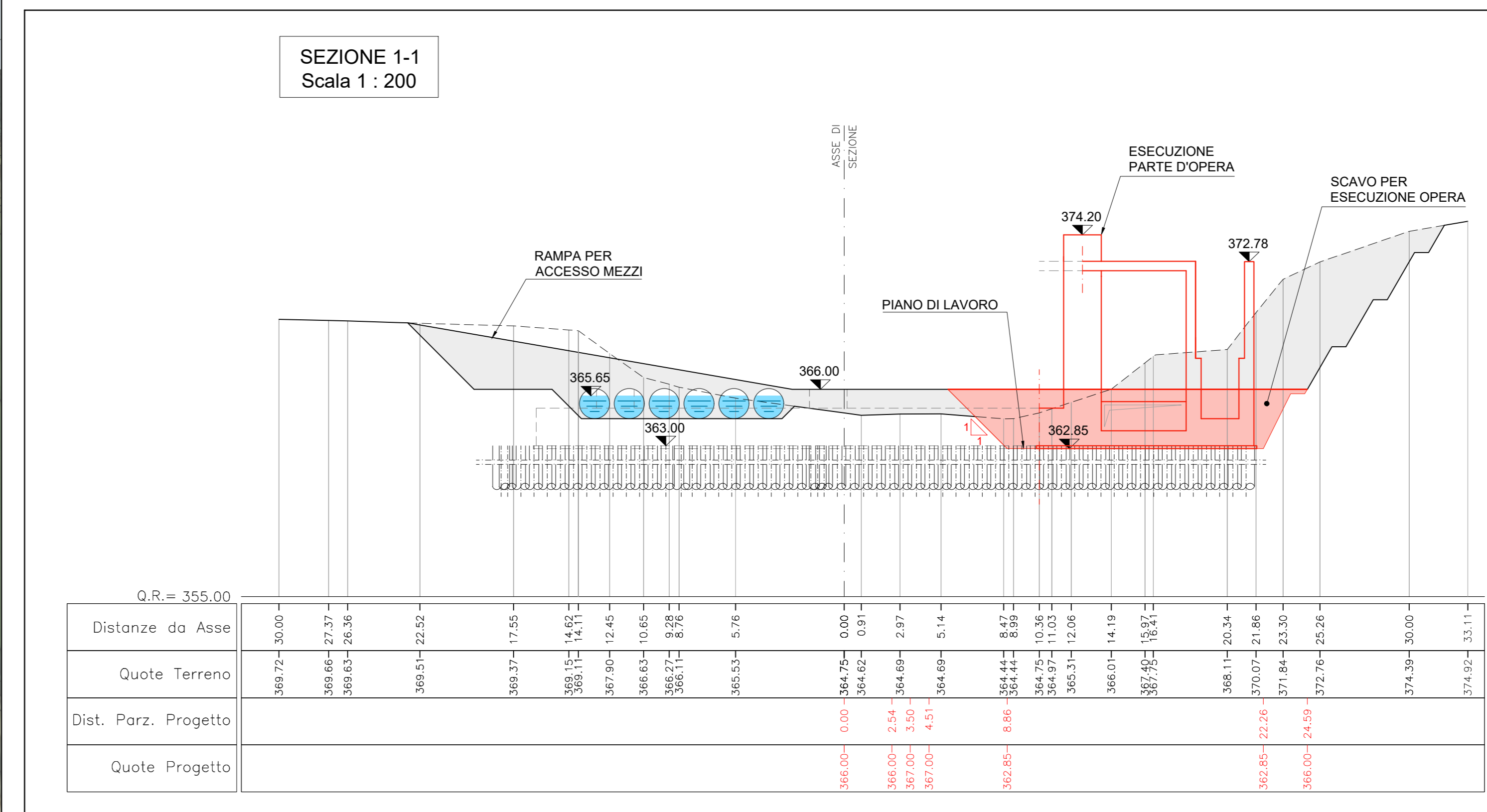
FASE 2

- 2.a Allargamento e riprofilatura argine, smantellamento pista provvisoria e rimodellazione isola di lavoro in sponda sx.
- 2.b Canalizzazione provvisoria fiume Chiese.
- 2.c Realizzazione nuova rampa di accesso in sponda sx.
- 2.d Ampliamento isola di lavoro all'interno dell'alveo con esecuzione di sbancamento della sponda dx e formazione piano di lavoro alla quota di 366.00 m s.l.m..
- 2.e Completamento della barriera idraulica mediante la realizzazione dei restanti 65 pali secanti Ø 900.



FASE 3

- 3.a Esecuzione tura provvisoria di monte e di valle della nuova traversa.
- 3.b Realizzazione del guado di valle con canalizzazione provvisoria fiume Chiese.
- 3.c Realizzazione di bauletto di protezione del metanodotto in sponda dx.
- 3.d Esecuzione scavo di sbancamento in sponda dx per realizzazione parte della traversa.
- 3.e Realizzazione fondazione ed elevazione della scala pesci, DMV, pila "A" e parte della soletta.
- 3.f Realizzazione savanella di monte e di valle, riprofilatura arginatura, posa massi di sponda e di fondo DMV.
- 3.g Taglio platea della traversa esistente per consentire lo scarico della savanella e realizzazione savanella a valle della traversa esistente.






NUOVE OPERE DI REGOLAZIONE PER LA MESSA IN SICUREZZA DEL LAGO D'IDRO








PROGETTO ESECUTIVO

NUOVA TRAVERSA

OPERE STRUTTURALI DEFINITIVE - GENERALI

Fasi esecutive: planimetria e sezioni - Tav. I/2

Fase	Ambito	Opera	Argomento	Progressivo	Tipologia	Revisione
FE	NTR	OSD	GE	008	FE	A
Progettato	Verificato	Completato	Approvato	Scala	Data	
M. Betti	M. Ghidoli	M. Ghidoli	P. Galvanin	VARIE	18/10/22	



RESPONSABILE INTEGRAZIONE PRESTAZIONI PROGETTISTICHE
ALPINA S.p.A.

Ing. Paola Edda

IL RESPONSABILE UNICO DEL PROCEDIMENTO

Ing. M. Vergani

PROGETTAZIONE STRUTTURALE
ALPINA S.p.A.

Ing. Paolo Galvanin

REV.	DATA	OGGETTO REVISIONE	REDATTO	CONTROLLATO	APPROVATO
A	18/10/2022	Prima emissione	MBE	HGI	PGA