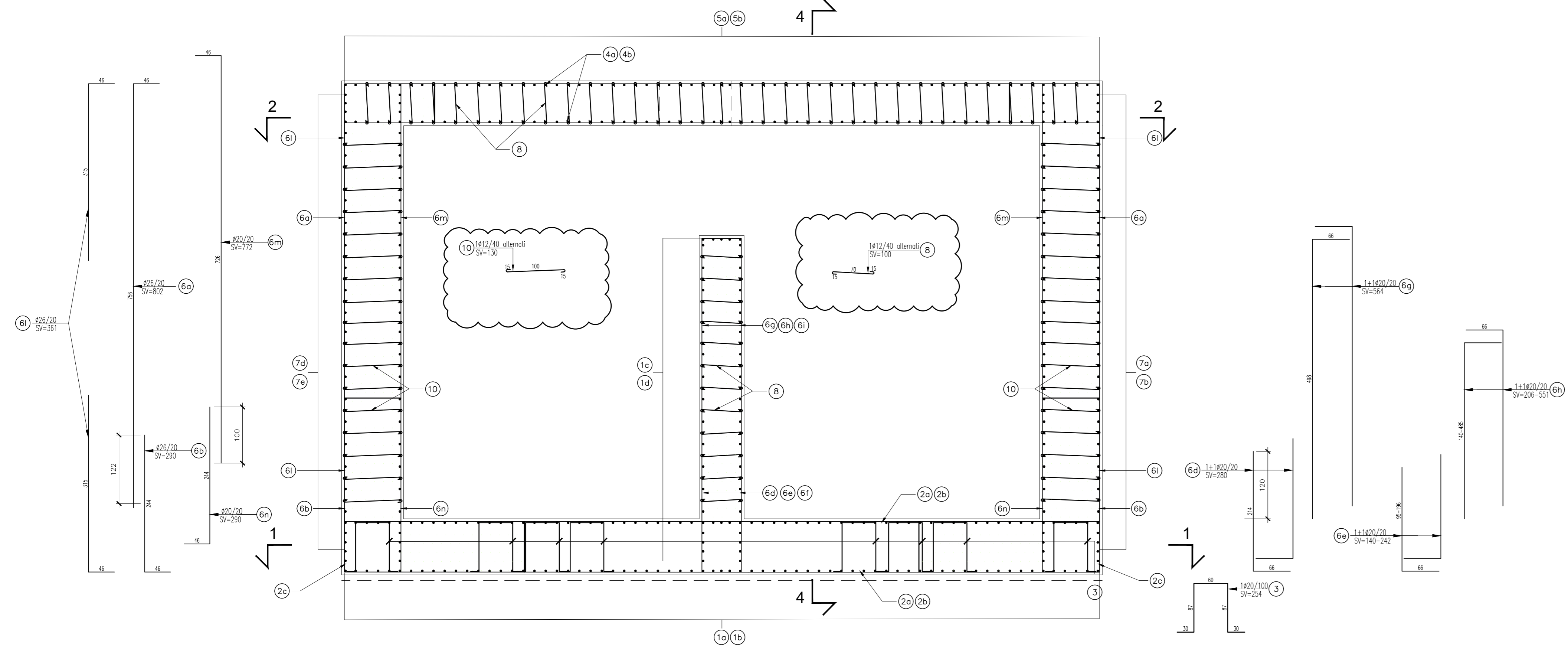
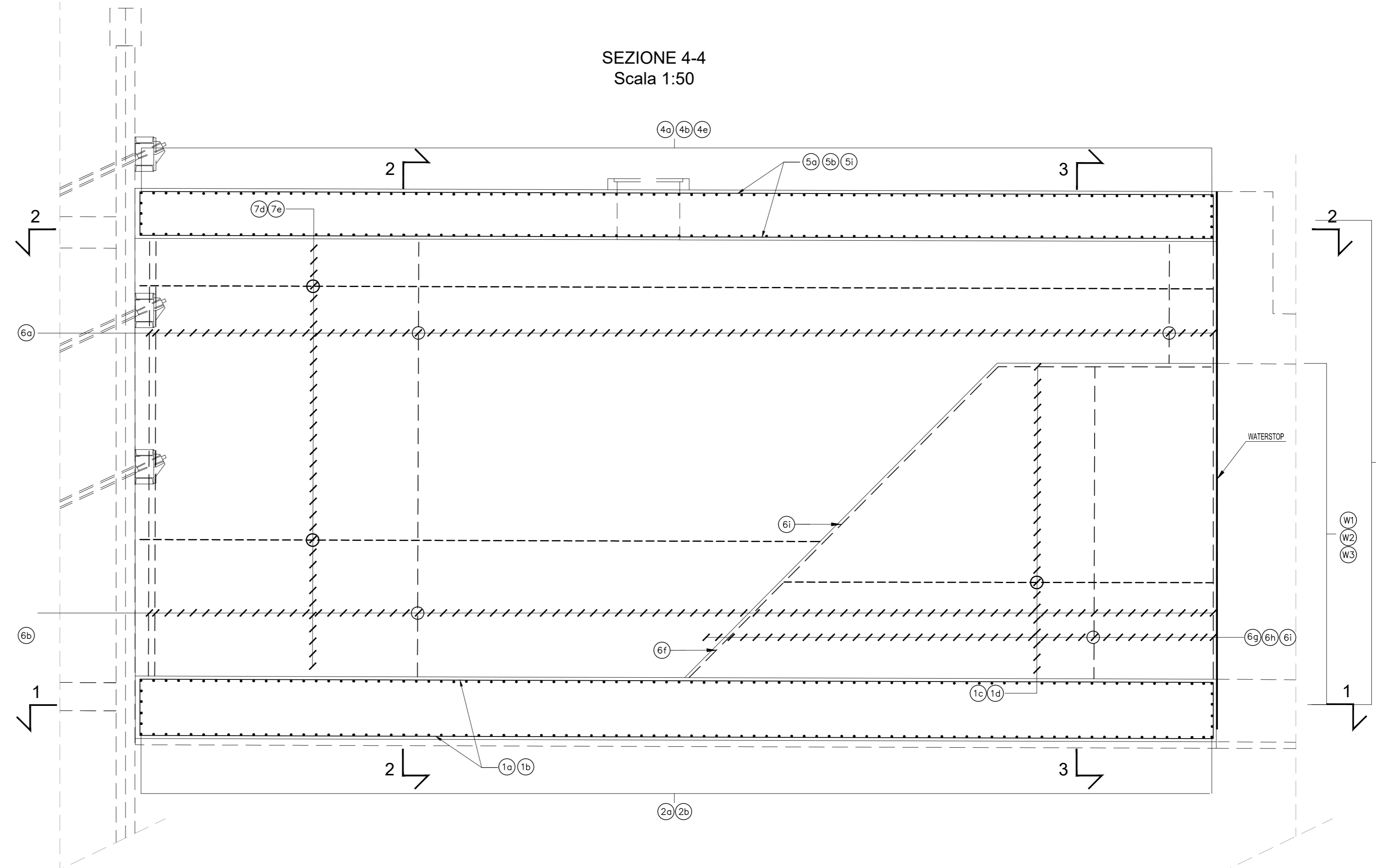


SEZIONE 3-3
Scala 1:50

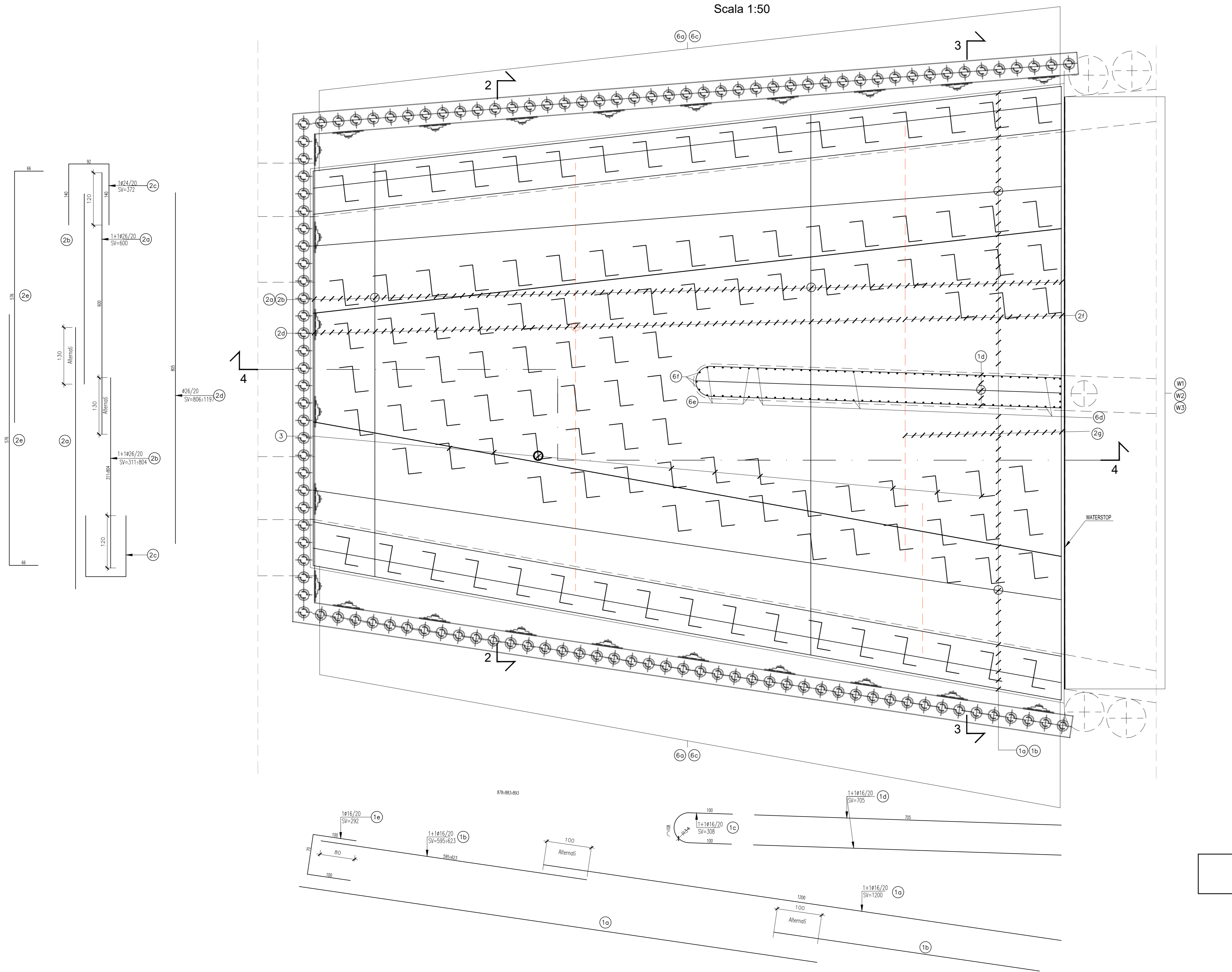


A: $\phi 12/20 \times 40$ B: $\phi 12/40 \times 40$

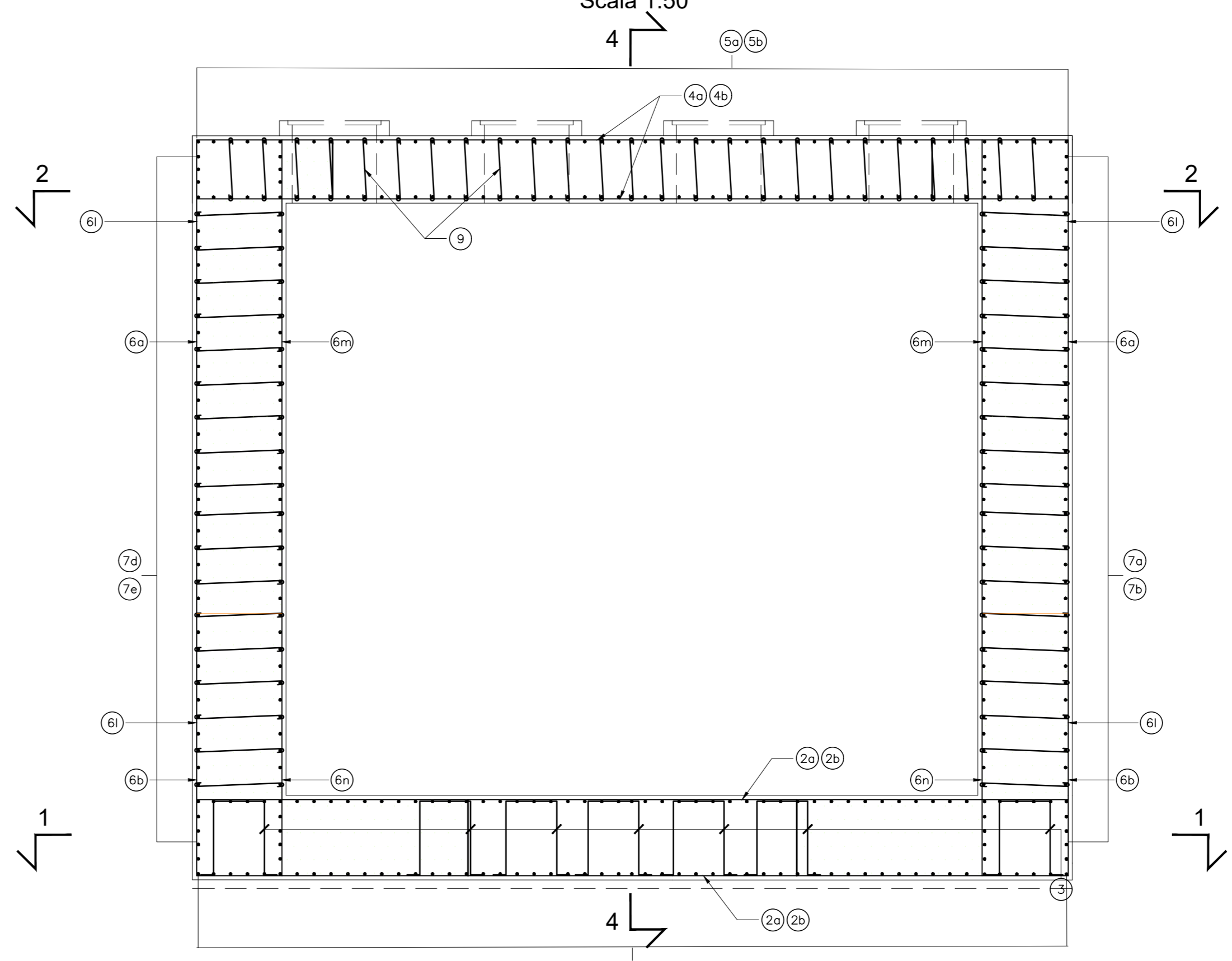
SEZIONE 4-4
Scala 1:50



SOLETTA INFERIORE
PIANTA - SEZIONE 1-1
Scala 1:50



SEZIONE 2-2
Scala 1:50



A: $\phi 12/20 \times 40$ B: $\phi 12/40 \times 40$

SPECIFICHE MATERIALI
REFERIMENTI NORMATIVI
1.1.1 CONGLOMERATO PER FONDAZIONI
1.1.2 CONGLOMERATO PER ELEVAZIONI (SETTI E MURI)
1.2 CONGLOMERATO PER SOLETTA
1.3 CONGLOMERATO PER SOLETTA
1.4 COMPONENTI
2.1 CARATTERISTICHE
2.2 PRESCRIZIONI OPERATIVE PER L'APPALTATORE

COPRIFERRO NOMINALE: coprittero netto (ricoprimento) + tolleranza di posa (10mm)

BLOCCETTO IN CEMENTO: MONTANTE PER LO STRATO DI ARMATURA SUPERIORE

COPRIFERRO NOMINALE: Armatura superiore, Cavalotto, Armatura inferiore, filo esterno calcestruzzo

SPECIFICA DISTANZA FRA LE BARRE: ≥ 2 cm, $\geq 2d_L$, $\geq 1.5 \phi$ grano max.

SOVRAPPPOSIZIONE ARMATURE MIN. 60 Ø

SPECIFICHE DI PIEGATURA DELLE ARMATURE

PIEGATURA DELLE BARRE D'ARMATURA IN ACCIAIO B450C

PIEGATURA DELLE STAFFE IN ACCIAIO B450C

Ø	4	6	8	10	12	14	16	18	20	22	24	26
D1	72	96	120	144	168	192	216	240	264	288	312	336
D2	36	48	60	72	84	96	108	120	132	144	156	168

AIPO Agenzia Interregionale per il Fiume Po

Regione Lombardia

NUOVE OPERE DI REGOLAZIONE PER LA MESSA IN SICUREZZA DEL LAGO D'IDRO

PROGETTO ESECUTIVO

SOCCO
OPERE STRUTTURALI DEFINITIVE - TRATTO CON COPERTURA
Tipologia I - Armatura - Tav. 1/2

File	Arbitrio	Opera	Argomento	Progressivo	Tipo elaborato	Revisione
FE	SBO	OSD	TC	006	OSR	A

AIPO RESPONSABILE IN CARICA: Ing. Paolo Edda

PROGETTAZIONE STRUTTURALE PRELIMINARE: ALFA S.p.A.

PROGETTAZIONE STRUTTURALE DEFINITIVA: Ing. Paolo Galvani

REV.	DATA	OGGETTO REVISIONE	REDATTO	CONTROLLATO	APPROVATO
A	18/10/2022	Prima emissione	MEE	HGI	PGA