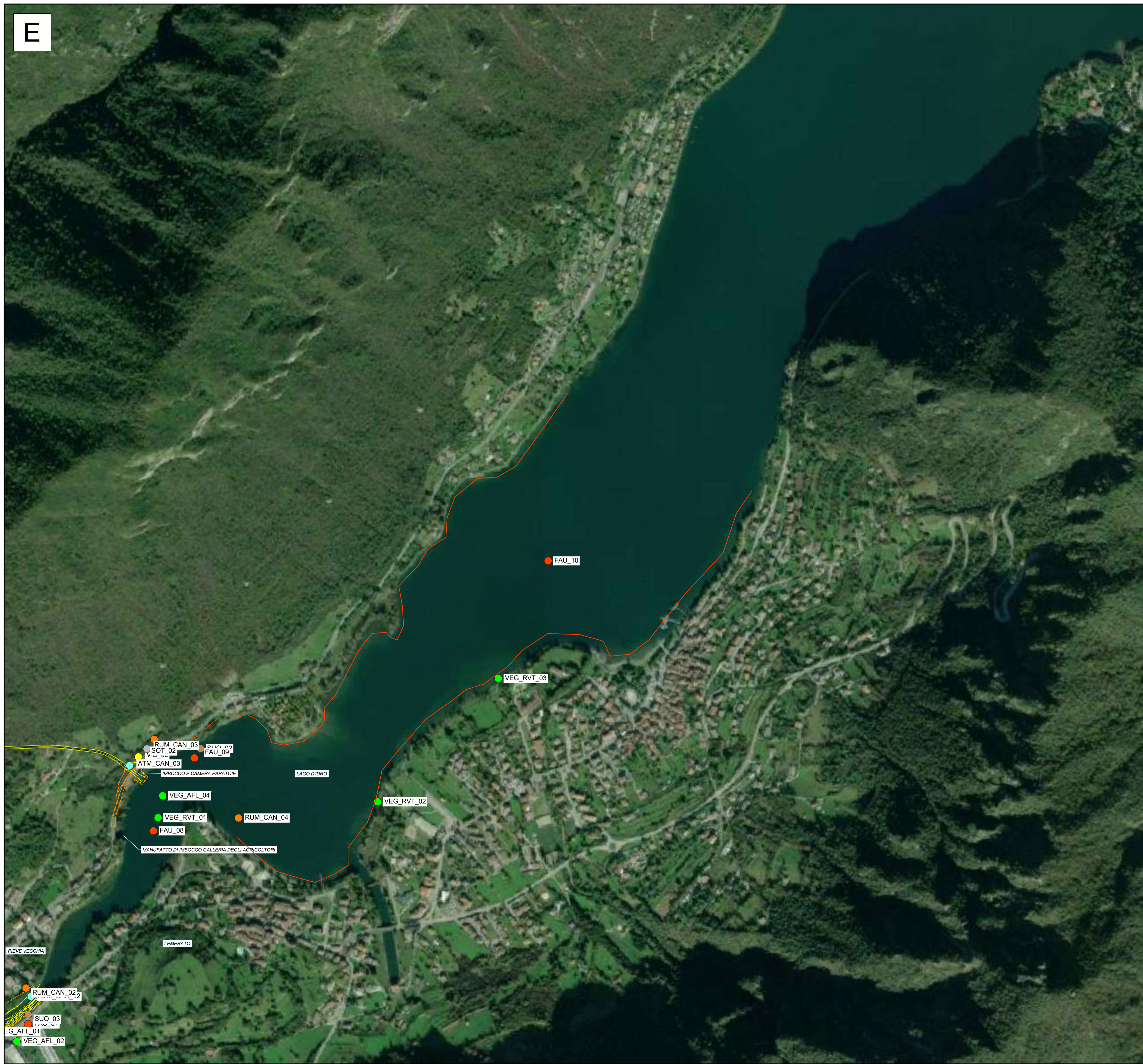


E

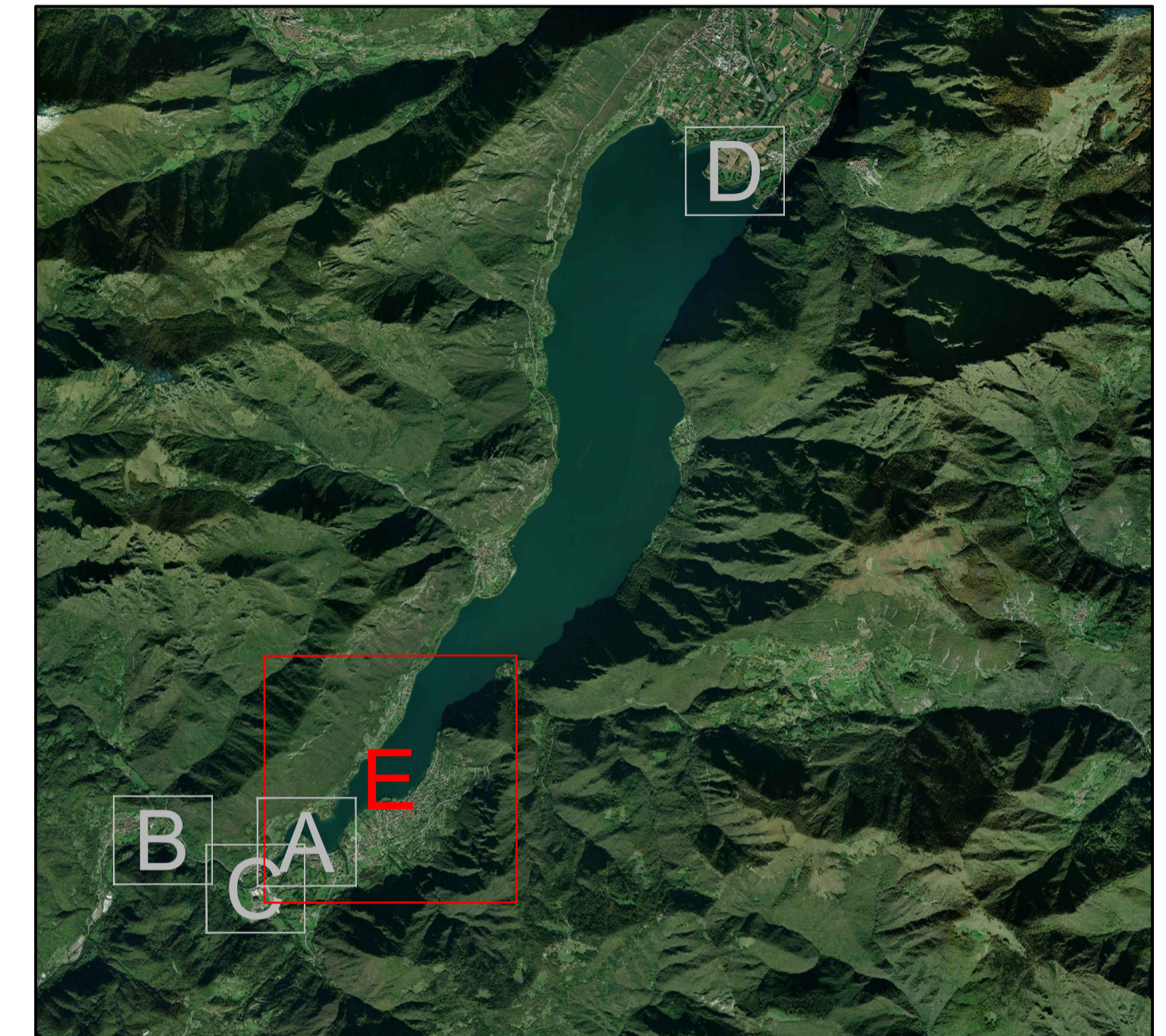


LEGENDA

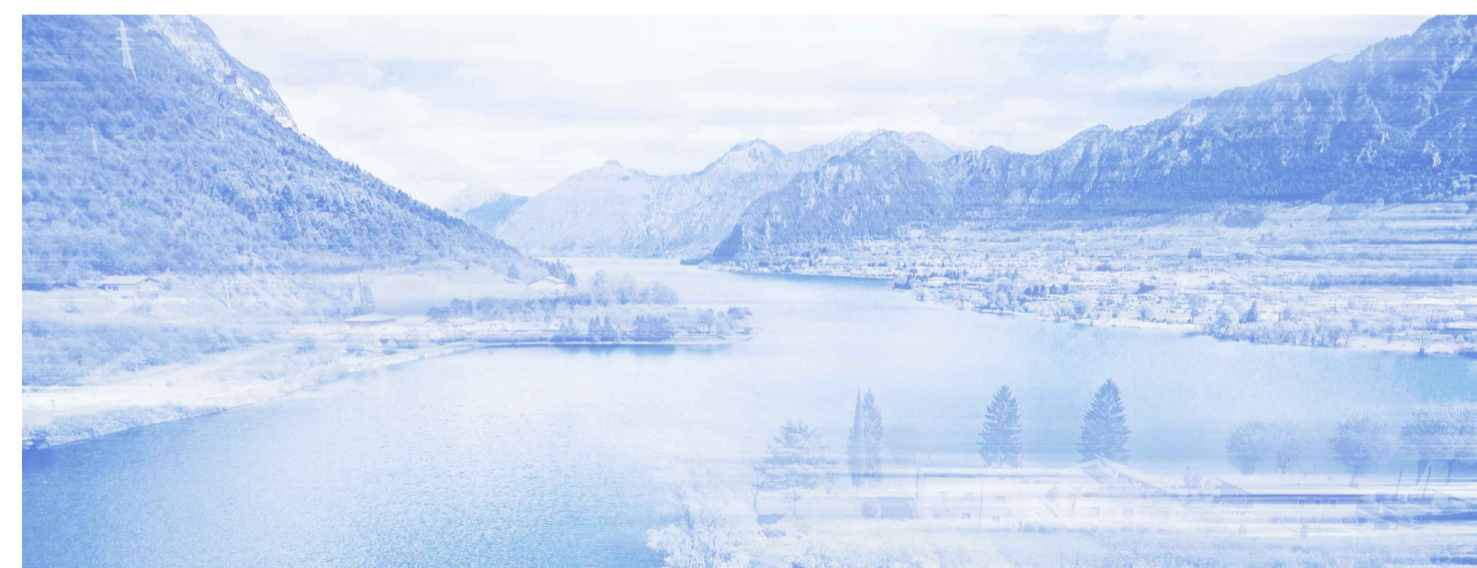
- ATM_XX PUNTI DI MONITORAGGIO ATMOSFERA
- SUP_XX PUNTI DI MONITORAGGIO ACQUE SUPERFICIALI
- SOT_XX PUNTI DI MONITORAGGIO ACQUE SOTTERRANEE
- SUO_XX PUNTI DI MONITORAGGIO SUOLO E SOTTOSUOLO
- VEG_XX PUNTI DI MONITORAGGIO VEGETAZIONE E FLORA
- FAU_XX TRANSETTI E PUNTI DI MONITORAGGIO FAUNA
- RUM_XX PUNTI DI MONITORAGGIO RUMORE
- VIB_XX PUNTI DI MONITORAGGIO VIBRAZIONI
- PERIMETRO DEL SIC



KEYPLAN (Scala a vista)



**NUOVE OPERE DI REGOLAZIONE
PER LA MESSA IN SICUREZZA DEL LAGO D'IDRO**



RAGGRUPPAMENTO TEMPORANEO DI PROGETTISTI



PROGETTO ESECUTIVO

AMBIENTE
PIANO DI MONITORAGGIO AMBIENTALE
Planimetria punti di monitoraggio - Lago d'Idro

Fase	Ambito	Opera	Argomento	Progressivo	Tipo elaborato	Revisione
PE	000	AMB	MA	007	PL	A
Redatto	Controllo	Approvato	Scala		Data	
F. Colombo	G. Gentili	M. Sartorelli	1:5.000		11/11/22	

<p>RESPONSABILE INTEGRAZIONE PRESTAZIONI SPECIALISTICHE ALPINA S.p.A.</p> <p>Ing. Paola Erba</p>	<p>IL RESPONSABILE UNICO DEL PROCEDIMENTO</p> <p>Ing. M. Vergnani</p>		<p>PROGETTAZIONE</p> <p>Blu Progetti Srl</p> <p>Ing. Massimo Sartorelli</p>

REV.	DATA	OGGETTO REVISIONE	REDATTO	CONTROLLATO	APPROVATO
A	11/11/2022	Prima emissione	FCO	GGE	MSA
-	-	-	-	-	-
-	-	-	-	-	-
-	-	-	-	-	-