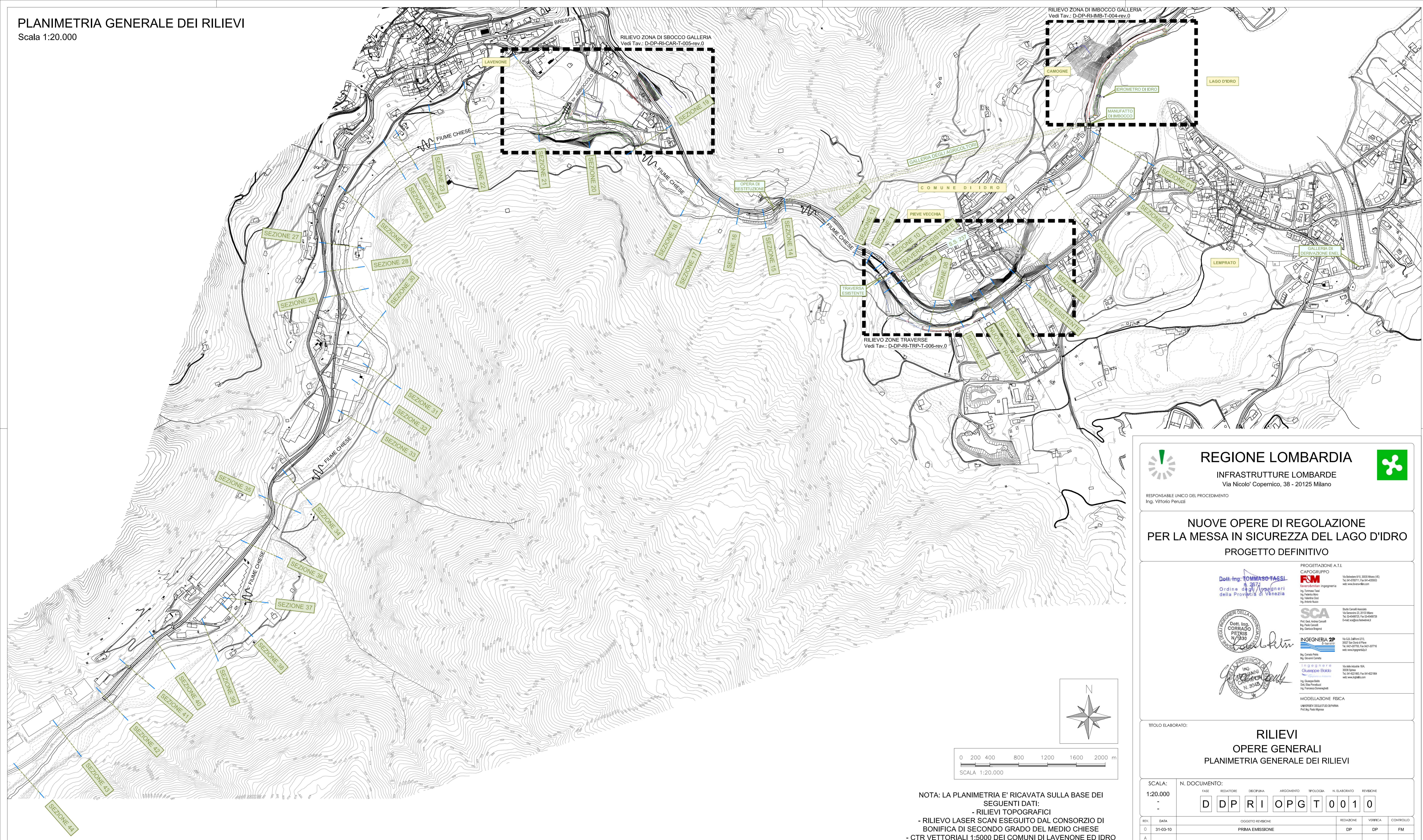


# PLANIMETRIA GENERALE DEI RILIEVI

Scala 1:20.000



NOTA: LA PLANIMETRIA E' RICAVATA SULLA BASE DEI SEGUENTI DATI:  
 - RILIEVI TOPOGRAFICI  
 - RILIEVO LASER SCAN ESEGUITO DAL CONSORZIO DI BONIFICA DI SECONDO GRADO DEL MEDIO CHIESE  
 - CTR VETTORIALI 1:5000 DEI COMUNI DI LAVENONE ED IDRO

**REGIONE LOMBARDIA**  
**INFRASTRUTTURE LOMBARDE**  
 Via Nicolo' Copernico, 38 - 20125 Milano

RESPONSABILE UNICO DEL PROCEDIMENTO  
 Ing. Vittorio Peruzzi

**NUOVE OPERE DI REGOLAZIONE  
 PER LA MESSA IN SICUREZZA DEL LAGO D'IDRO**  
 PROGETTO DEFINITIVO

PROGETTAZIONE A.T.I.  
**CAPOGRUPPO**  
**Dott. Ing. TOMMASO TASSI**  
 N. 2574  
 Ordine degli Ingegneri della Provincia di Venezia

**FCM**  
 Via Belvedere 9/10, 20025 Milano (MI)  
 Tel. 041-420171 - Fax 041-420102  
 www.fcm-italia.com

**SCA**  
 Studio Cavalli Associati  
 Via Smeralda 23, 20123 Milano  
 Tel. 02-4688721 - Fax 02-4688728  
 Email: info@scavallo.it

**INGEGNERIA 2P**  
 Via G. Cesare 27/1  
 20127 San Donato Milanese  
 Tel. 042-807758 - Fax 042-327716  
 info@ingegneria2p.it

**ING. CORRADO PETRIS**  
 N. 1830  
 Ordine degli Ingegneri della Provincia di Padova

**ING. GIUSEPPE BALLO**  
 N. 3042B  
 Ordine degli Ingegneri della Provincia di Padova

**MODellazione FISICA**  
 UNIVERSITA' DEGLI STUDI DI PAVIA  
 Prof. Ing. Paolo Mignone

TITOLO ELABORATO:  
**RILIEVI  
 OPERE GENERALI  
 PLANIMETRIA GENERALE DEI RILIEVI**

SCALA: 1:20.000	N. DOCUMENTO: D D P R I O P G T 0 0 1 0			
REV. DATA	OGGETTO REVISIONE	REDAZIONE	VERIFICA	CONTROLLO
0 31-03-10	PRIMA EMISSIONE	DP	DP	FM
A				