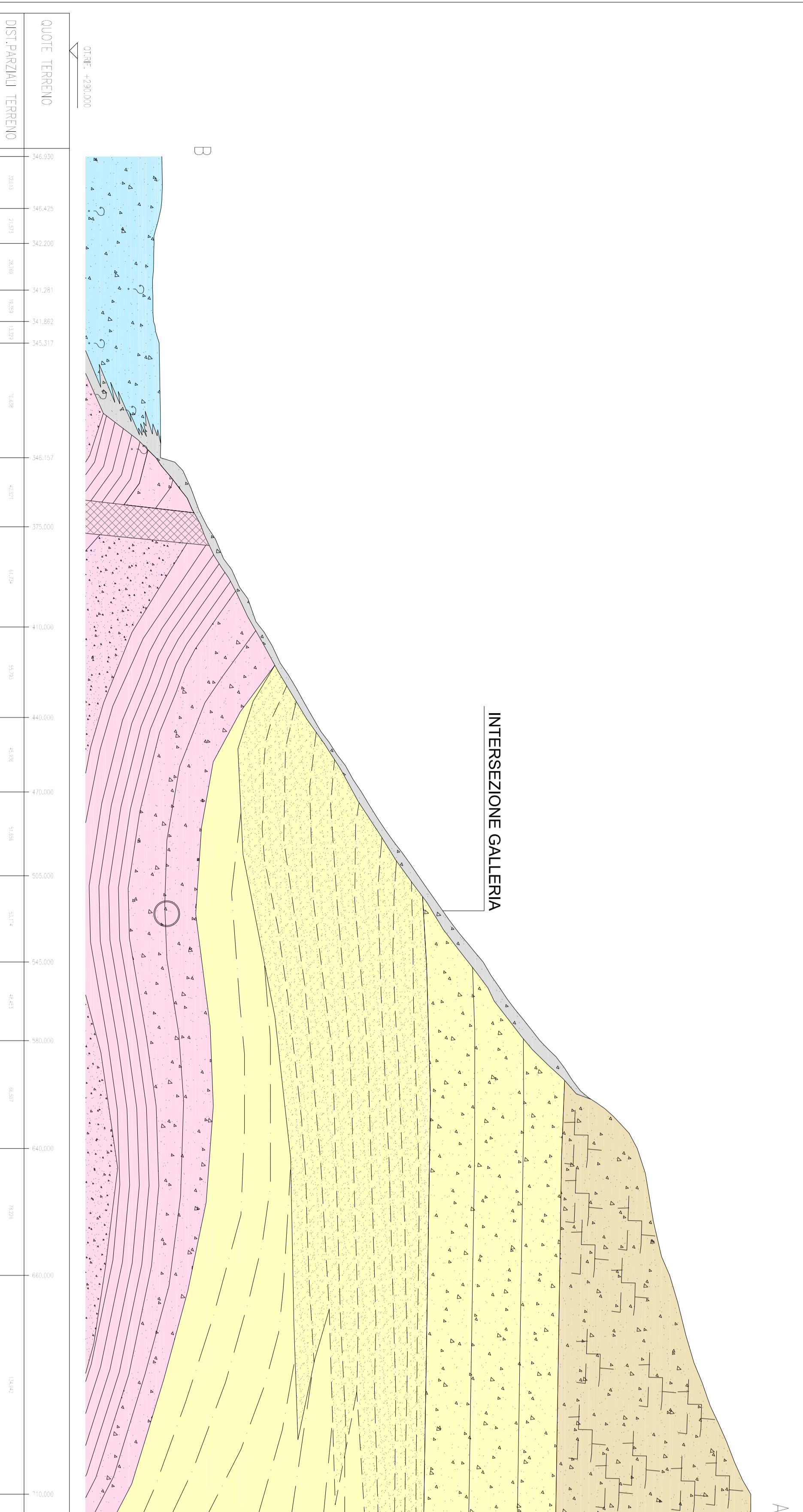


SW

SEZIONE n. 1



NE

SEZIONE n. 3



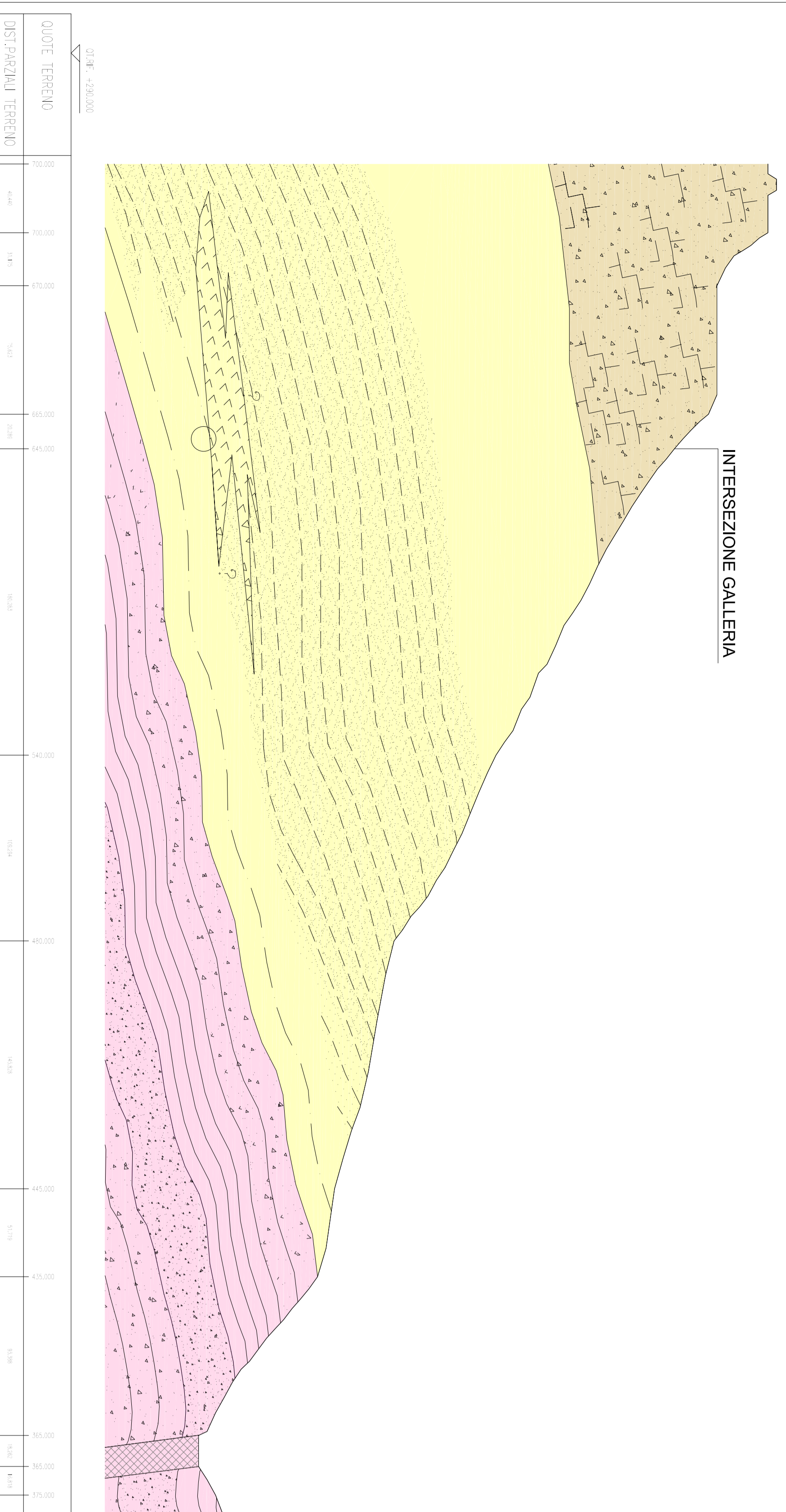
SE

LEGENDA

- DEPOSITI LACUSTRI ATTUALI e RECENTI
- DEPOSITI ALLUVIONALI ATTUALI
- DEPOSITI ALLUVIONALI RECENTI/ANTICHI
- LENTI DEPOSITI TORBOSI
- DEPOSITI DETRITICI MEDIO-FINI TALORA CEMENTATI
- DEPOSITI DETRITICI MISTI AD DEPOSITO ELUIDO-COLUMNARE
- FORMAZIONE DI CASTRO SERENO
- FORMAZIONE SAN GIOVANNI BIANCO – FACIES BRECCIATA
- FORMAZIONE SAN GIOVANNI BIANCO – FACIES TERROSA
- FORMAZIONE SAN GIOVANNI BIANCO – FACIES ARGILLOSA
- LENTI EVAPORITICHE
- BRECCIE EVAPORITICHE MISTE A FACIES TERROSA
- ARGILLI DI VAL SABBIA
- DEPOSITO ELUIDALE DI ALTERAZIONE DELL'ARGILLA DI V. SABBIA
- ARGILLA DI VAL SABBIA TETTONIZZATA
- FACIA DELL'ABBIOC-COLO

N

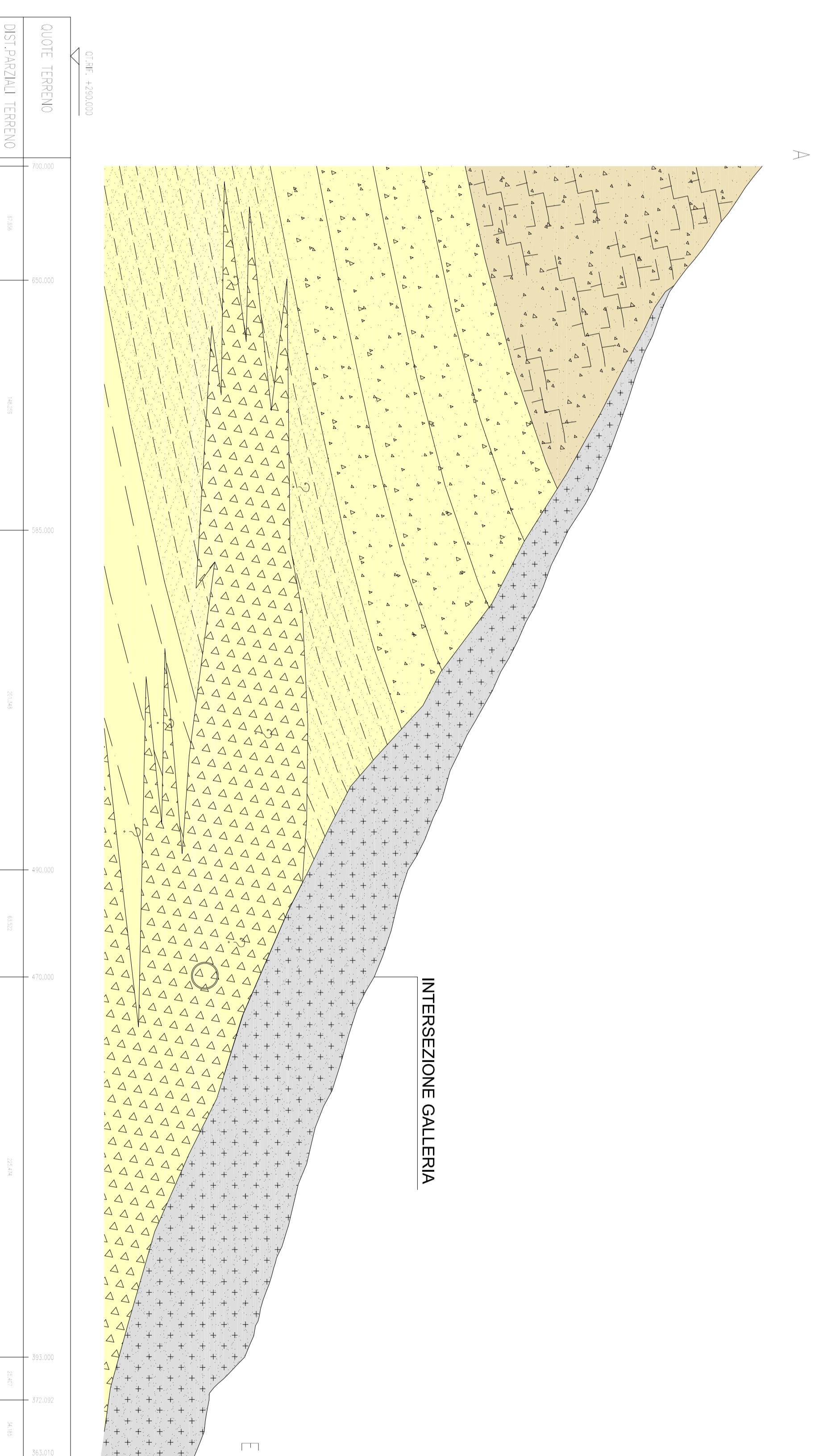
SEZIONE n. 2



S

WNW

SEZIONE n. 4



ESE



REGIONE LOMBARDA

INFRASTRUTTURE LOMBARDE

Via Nicolò Copernico, 38 - 20125 Milano



RESPONSABILE TECNICO DEL PROCESSIONE

Ing. Vittorio Ruvizi

**NUOVE OPERE DI REGOLAZIONE
PER LA MESSA IN SICUREZZA DEL LAGO D'IDRO**
PROGETTO DEFINITIVO

PROGETTAZIONE A.T.I.

CAPOCANTIERE
Ing. Roberto Sestini
Via Sestini, 10
20133 Milano

FM
Ing. Roberto Sestini
Via Sestini, 10
20133 Milano

Del. Ing. TOMMASO FASSI
Ordine degli Ingegneri
della Provincia di Venezia



PROGETTAZIONE A.T.I.

INGENIERIA 2P

Ing. Carlo Sestini
Via Sestini, 10
20133 Milano

SCA
Ing. Carlo Sestini
Via Sestini, 10
20133 Milano

Modelazione BRICA
Ing. Carlo Sestini
Via Sestini, 10
20133 Milano

TITOLO ELABORATO:
GEOLOGIA IDROGEOLOGIA GEOTECNICA
OPERE GENERALI
SEZIONI GEOLOGICHE

SCALA: 1:2000

REVISIONE	DATA	REVISIONE	DATA	REVISIONE	DATA	REVISIONE	DATA
0	31/03/10	0	31/03/10	0	31/03/10	0	31/03/10

PRIMA EMISSIONE

SCA

SCA

FM