

SW

Lavenone

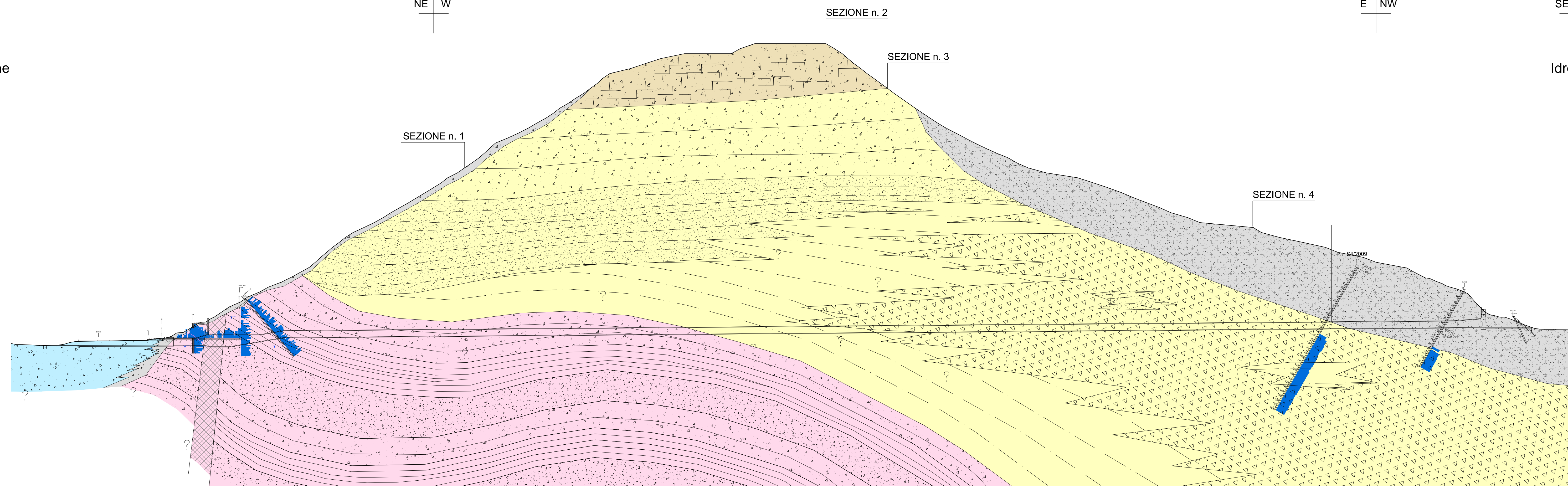
NE W

E NW

SE Idro

LEGENDA

- DEPOSITI LACUSTRI ATTUALI e RECENTI
- DEPOSITI ALLUVIONALI ATTUALI
- DEPOSITI ALLUVIONALI RECENTI/ANTICHI
- LENTI DEPOSITI TORBOSI
- DEPOSITI DETRITICI MEDIO-FINI TALORA CEMENTATI
- DEPOSITI DETRITICI MISTI AD DEPOSITO ELUVIO-COLLUVIALE
- FORMAZIONE DI CASTRO SEBINO
- FORMAZIONE SAN GIOVANNI BIANCO - FACIES BRECCIATA
- FORMAZIONE SAN GIOVANNI BIANCO - FACIES TERROSA
- FORMAZIONE SAN GIOVANNI BIANCO - FACIES ARENACEA
- LENTI EVAPORITICHE
- BRECCIE EVAPORITICHE MISTE A FACIES TERROSA
- ARENARIA DI VAL SABBIA
- DEPOSITO ELUVIALE DI ALTERAZIONE DELL'ARENARIA DI V. SABBIA
- ARENARIA DI VAL SABBIA TETTONIZZATA
- FAGLIA DELL'ABBIOCOCCOLO



QT.FF. +130.000

QUOTE TERRENO	DIST.PARZIALI TERRENO	DIST.PROGRESSIVE
146.55	0.00	0.00
146.56	0.01	0.01
146.57	0.02	0.02
146.58	0.03	0.03
146.59	0.04	0.04
146.60	0.05	0.05
146.61	0.06	0.06
146.62	0.07	0.07
146.63	0.08	0.08
146.64	0.09	0.09
146.65	0.10	0.10
146.66	0.11	0.11
146.67	0.12	0.12
146.68	0.13	0.13
146.69	0.14	0.14
146.70	0.15	0.15
146.71	0.16	0.16
146.72	0.17	0.17
146.73	0.18	0.18
146.74	0.19	0.19
146.75	0.20	0.20
146.76	0.21	0.21
146.77	0.22	0.22
146.78	0.23	0.23
146.79	0.24	0.24
146.80	0.25	0.25
146.81	0.26	0.26
146.82	0.27	0.27
146.83	0.28	0.28
146.84	0.29	0.29
146.85	0.30	0.30
146.86	0.31	0.31
146.87	0.32	0.32
146.88	0.33	0.33
146.89	0.34	0.34
146.90	0.35	0.35
146.91	0.36	0.36
146.92	0.37	0.37
146.93	0.38	0.38
146.94	0.39	0.39
146.95	0.40	0.40
146.96	0.41	0.41
146.97	0.42	0.42
146.98	0.43	0.43
146.99	0.44	0.44
147.00	0.45	0.45
147.01	0.46	0.46
147.02	0.47	0.47
147.03	0.48	0.48
147.04	0.49	0.49
147.05	0.50	0.50
147.06	0.51	0.51
147.07	0.52	0.52
147.08	0.53	0.53
147.09	0.54	0.54
147.10	0.55	0.55
147.11	0.56	0.56
147.12	0.57	0.57
147.13	0.58	0.58
147.14	0.59	0.59
147.15	0.60	0.60
147.16	0.61	0.61
147.17	0.62	0.62
147.18	0.63	0.63
147.19	0.64	0.64
147.20	0.65	0.65
147.21	0.66	0.66
147.22	0.67	0.67
147.23	0.68	0.68
147.24	0.69	0.69
147.25	0.70	0.70
147.26	0.71	0.71
147.27	0.72	0.72
147.28	0.73	0.73
147.29	0.74	0.74
147.30	0.75	0.75
147.31	0.76	0.76
147.32	0.77	0.77
147.33	0.78	0.78
147.34	0.79	0.79
147.35	0.80	0.80
147.36	0.81	0.81
147.37	0.82	0.82
147.38	0.83	0.83
147.39	0.84	0.84
147.40	0.85	0.85
147.41	0.86	0.86
147.42	0.87	0.87
147.43	0.88	0.88
147.44	0.89	0.89
147.45	0.90	0.90
147.46	0.91	0.91
147.47	0.92	0.92
147.48	0.93	0.93
147.49	0.94	0.94
147.50	0.95	0.95
147.51	0.96	0.96
147.52	0.97	0.97
147.53	0.98	0.98
147.54	0.99	0.99
147.55	1.00	1.00

**REGIONE LOMBARDIA**  
**INFRASTRUTTURE LOMBARDE**  
 Via Nicolò Copernico, 38 - 20125 Milano

RESPONSABILE UNICO DEL PROCEDIMENTO  
 Ing. Vittorio Peruzzi

**NUOVE OPERE DI REGOLAZIONE  
 PER LA MESSA IN SICUREZZA DEL LAGO D'IDRO**  
 PROGETTO DEFINITIVO

PROGETTAZIONE A.T.I.  
**CAPOGRUPPO**  
**F&M**  
 favorinolan ingegneria  
 Ing. Tommaso Fassi  
 Ing. Federico Moro  
 Ing. Valentina Cioè  
 Ing. Alessio Nuzzo

**Dot. Ing. TOMMASO FASSI**  
 Ordine degli Ingegneri  
 della Provincia di Venezia

**SCA**  
 Studio Cancelli & Associati  
 Via Sarnonno 25, 20133 Milano  
 Tel. 02-4548725 Fax 02-4548726  
 E-mail: sca@scaindustria.com

**INGEGNERIA 2P**  
 Ing. Corrado Piretti  
 Ing. Giovanni Carotta

**Ingegnere Giuseppe Baldo**  
 Ing. Giuseppe Baldo  
 D.S. Elisa Pizzoli  
 Ing. Francesca Domeneghini

MODELLOZIONE FISICA  
 UNIVERSITA' DEGLI STUDI DI PAVIA  
 Prof. Ing. Paolo Migrosa

TITOLO ELABORATO:  
**GEOLOGIA IDROGEOLOGIA GEOTECNICA**  
 GALLERIA DI PROGETTO  
 PROFILO GEOLOGICO IN ASSE GALLERIA

SCALA: 1:2000

N. DOCUMENTO: **D SC GE GAP T 0042**

REV.	DATA	OGGETTO REVISIONE	REDAZIONE	VERIFICA	CONTROLLO
1	14-05-10	VALIDAZIONE	SCA	SCA	FM
2	23-05-12	REVISIONE PROGETTO PER ELIMINAZIONE SOGLIA IMBOCCO GALLERIA	SCA	SCA	FM