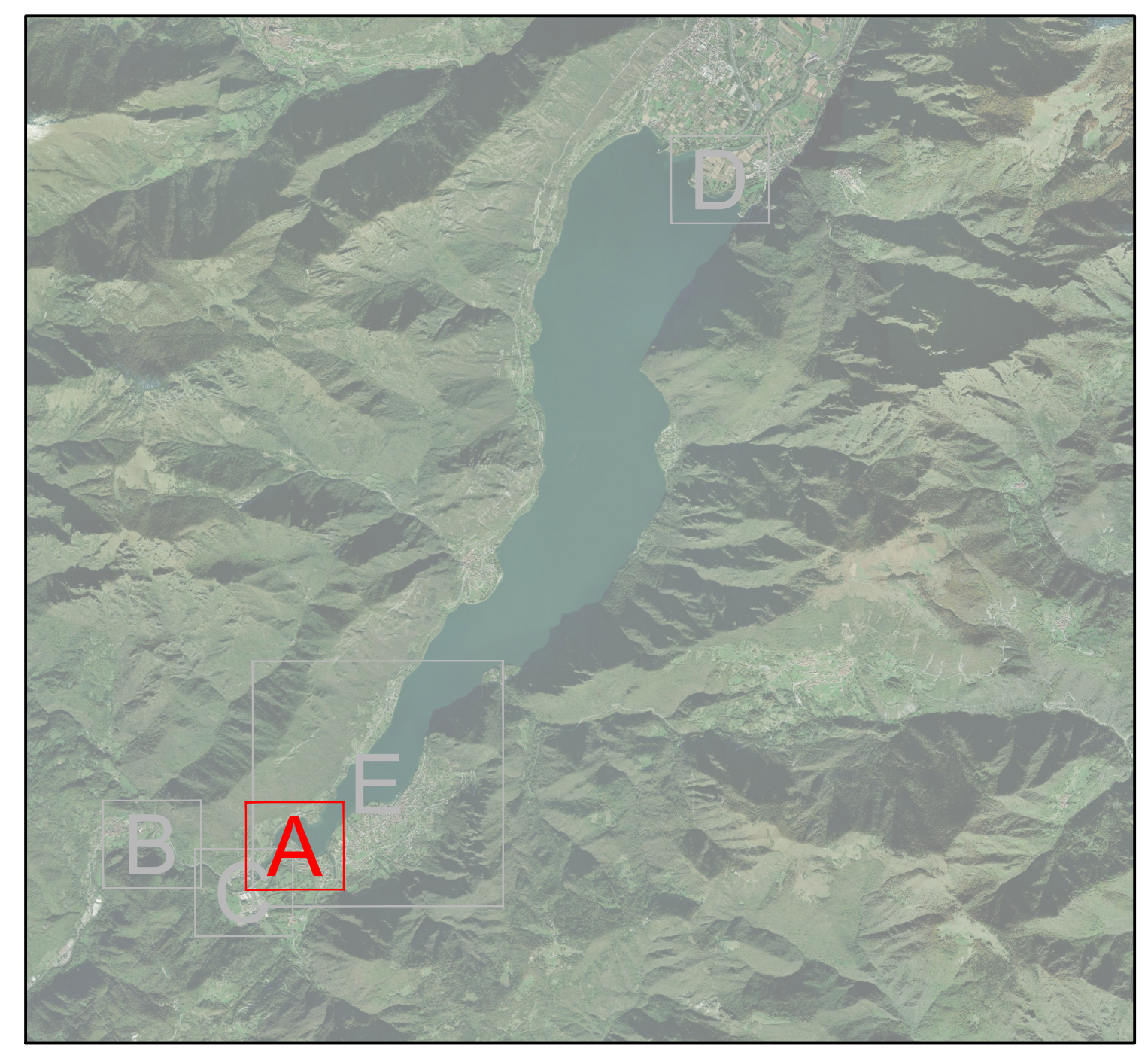




A

- LEGENDA
- ATM\_XX PUNTI DI MONITORAGGIO ATMOSFERA
  - SUP\_XX PUNTI DI MONITORAGGIO ACQUE SUPERFICIALI
  - SOT\_XX PUNTI DI MONITORAGGIO ACQUE SOTTERRANEE
  - SUO\_XX PUNTI DI MONITORAGGIO SUOLO E SOTTOSUOLO
  - VEG\_XX PUNTI DI MONITORAGGIO VEGETAZIONE E FLORA
  - FAU\_XX TRANSETTI E PUNTI DI MONITORAGGIO FAUNA
  - RUM\_XX PUNTI DI MONITORAGGIO RUMORE
  - VIB\_XX PUNTI DI MONITORAGGIO VIBRAZIONI
  - PERIMETRO DEL SIC

KEYPLAN (Scala a vista)



**NUOVE OPERE DI REGOLAZIONE PER LA MESSA IN SICUREZZA DEL LAGO D'IDRO**



RAGGRUPPAMENTO TEMPORANEO DI PROGETTISTI



**PROGETTO ESECUTIVO**

**AMBIENTE**  
**PIANO DI MONITORAGGIO AMBIENTALE**  
**Planimetria punti di monitoraggio - Zona di imbocco**

Fase	Ambito	Opera	Argomento	Progressivo	Tipo elaborato	Revisione
PE	000	AMB	MA	003	PL	A
Redatto	Controllato		Approvato	Scala	Data	
F. Colombo	G. Gentili		M. Sartorelli	1:2.000	11/11/22	

		IL RESPONSABILE UNICO DEL PROCEDIMENTO	
		Ing. M. Vergnani	
RESPONSABILE INTEGRAZIONE PRESTAZIONI SPECIALISTICHE ALPINA S.p.A.		PROGETTAZIONE Blu Progetti Srl	
Ing. Paola Erba		Ing. Massimo Sartorelli	

REV.	DATA	OGGETTO REVISIONE	REDATTO	CONTROLLATO	APPROVATO
A	11/11/2022	Prima emissione	FCO	GGE	MSA
-	-	-	-	-	-
-	-	-	-	-	-
-	-	-	-	-	-