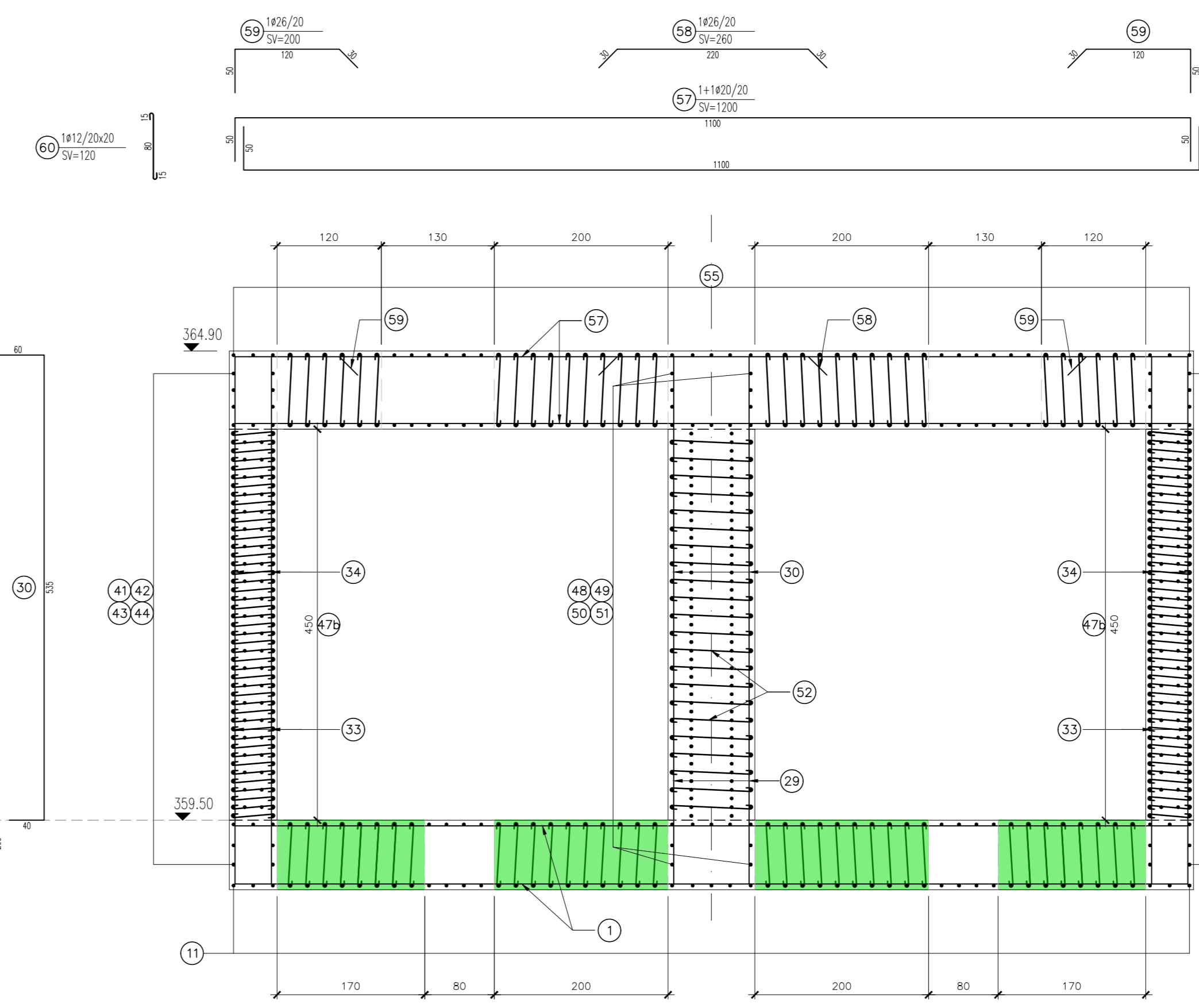
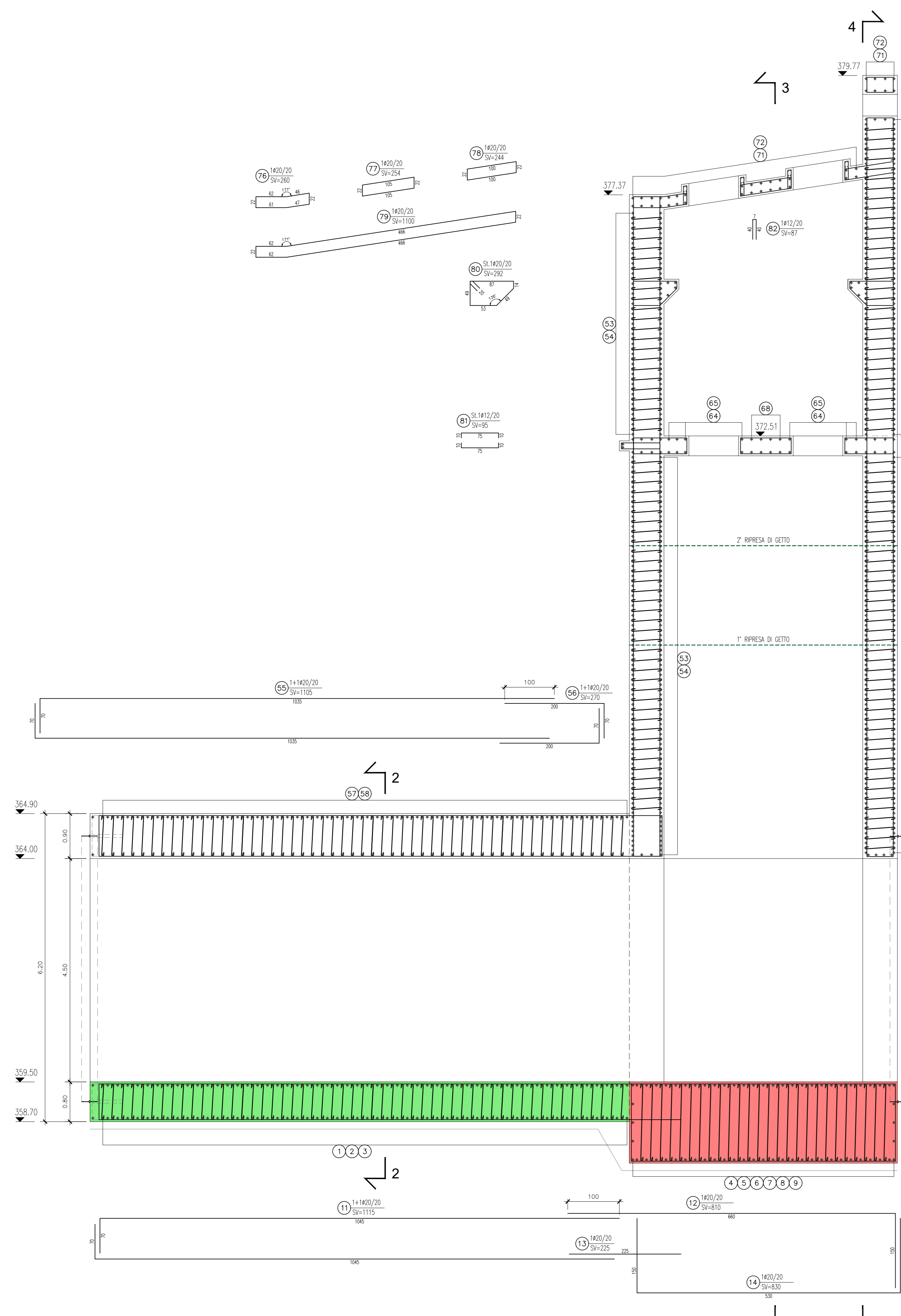


SEZIONE 2-2
Scala 1 : 50

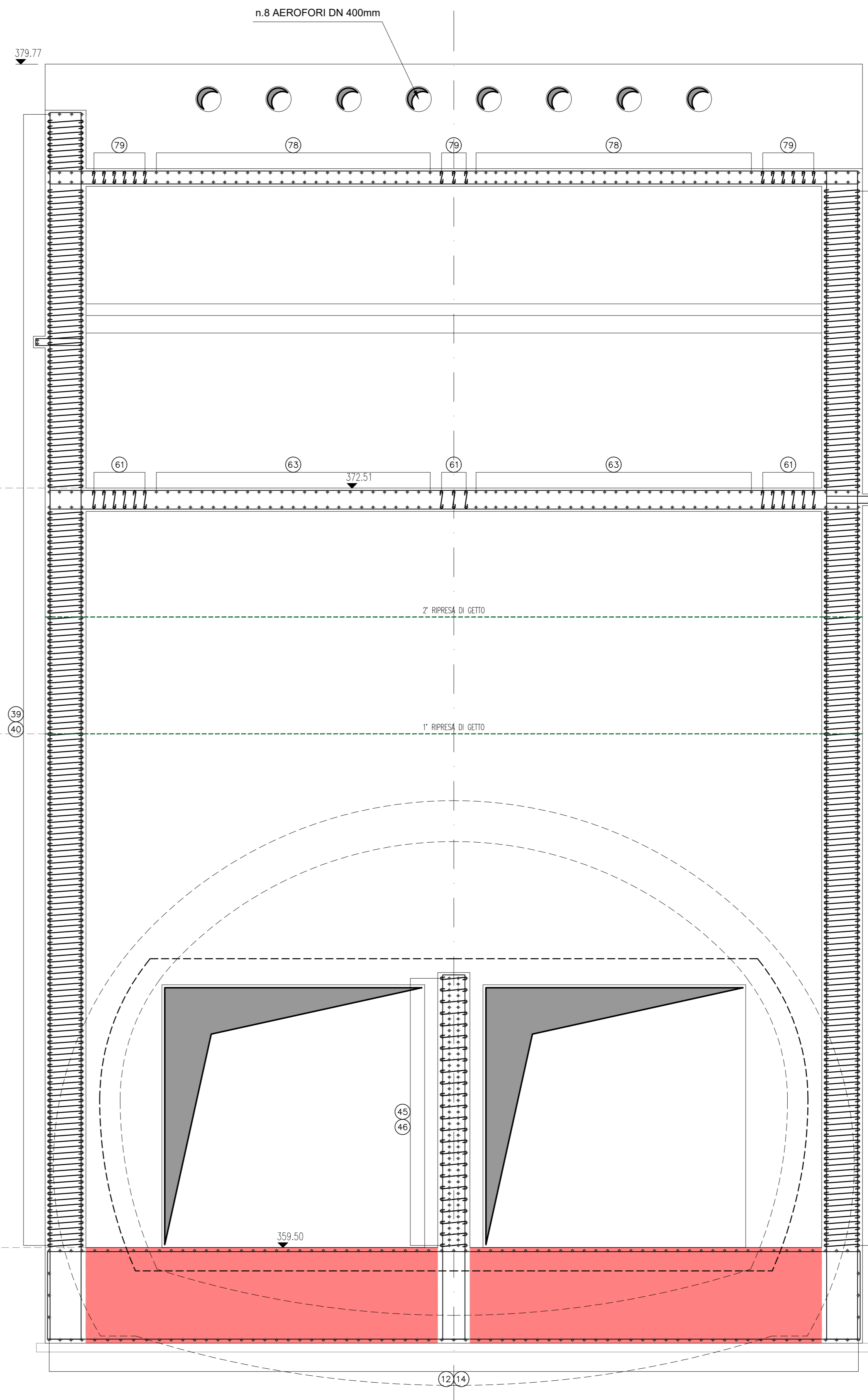


- SPECIFICHE MATERIALI**
- RIFERIMENTI NORMATIVI**
Le caratteristiche dei materiali e le modalità esecutive dell'opera devono essere conformi a quanto previsto nelle Norme Tecniche per le Costruzioni, D.M. Infrastrutture 14.01.2008. Devono inoltre essere assaite a riferimento le norme europee UNI EN 206:2014, UNI EN 197-1:2011 ed Italiana UNI 11034:2016.
- 1. CALCESTRUZZO**
- 1.1 CONGLOMERATO PER FONDAZIONI**
- conglomerato cementizio classe di resistenza: C32/40
 - $R_{ck} \geq 40$ MPa, $f_{ck} \geq 32$ MPa
 - classe di consistenza al getto: S4 (slump 16-21 cm)
 - classe di esposizione: XC4 - XA2
 - rapporto acqua/cemento: $\leq 0,50$
 - contenuto minimo di cemento: 340 kg/m³
 - diametro max. inerti: 20 mm
 - coefficiente netto: 40 mm
- 1.2 CONGLOMERATO PER ELEVAZIONI (SETTI E MURI)**
- conglomerato cementizio classe di resistenza: C32/40
 - $R_{ck} \geq 40$ MPa, $f_{ck} \geq 32$ MPa
 - classe di consistenza al getto: S4 (slump 16-21 cm)
 - classe di esposizione: XC4 - XA2
 - rapporto acqua/cemento: $\leq 0,50$
 - contenuto minimo di cemento: 340 kg/m³
 - diametro max. inerti: 20 mm
 - coefficiente netto: 40 mm
- 1.3 CONGLOMERATO PER SOLETTA**
- conglomerato cementizio classe di resistenza: C32/40
 - $R_{ck} \geq 40$ MPa, $f_{ck} \geq 32$ MPa
 - classe di consistenza al getto: S4 (slump 16-21 cm)
 - classe di esposizione: XC4 - XA2
 - rapporto acqua/cemento: $\leq 0,50$
 - contenuto minimo di cemento: 340 kg/m³
 - diametro max. inerti: 20 mm
 - coefficiente netto: 40 mm
- 2. ACCIAIO PER ARMATURE LENTE**
- 2.1 CARATTERISTICHE**
- acciaio in barre ad aderenza migliorata, controllato in stabilimento; S500C (armato a caldo), saldato
 - $f_{yk} = 540$ MPa, $f_{tm} = 450$ MPa
 - modulo, $E_s \geq 210$ GPa
 - allungamento (A_{gk}) $\geq 7,5\%$
- 2.2 PRESCRIZIONI OPERATIVE PER L'APPALTATORE**
- il copriferro deve essere opportunamente ancorato e lubrificato
 - specifico distanziatore in plastica o cartongesso
 - le barre devono essere legate opportunamente mediante adeguate legature per evitare loro spostamenti durante il getto ed assicurare la posizione prevista a progetto

SEZIONE 1-1
Scala 1 : 50



SEZIONE 3-3
Scala 1 : 50



COPRIFERRO NOMINALE: copriferro netto (ricoprimento) + tolleranza di posa (10mm)

BLOCCETTO IN CEMENTO:

MONTANTE PER LO STRATO DI ARMATURA SUPERIORE:

SPECIFICA DISTANZA FRA LE BARRI:

COPRIFERRO NOMINALE:

SOVRAPPONGERRE ARMATURE MIN. 60 Ø

SPECIFICHE DI PIEGATURA DELLE ARMATURE

PIEGATURA DELLE BARRE D'ARMATURA IN ACCIAIO B450C

- è vietata la piegatura a caldo delle armature in acciaio B450C
- a meno di diverse indicazioni riportate nelle sagome dei ferri, piegare le armature con mandrini di diametro non inferiore ai valori sotto riportati:
- D_1 = diametro minimo del mandrino (mm) per piegature interne
- D_2 = diametro minimo del mandrino (mm) per squadrette terminali
- D_3 = 120 per tutti i Ø
- D_4 = 60 per Ø = 6-12
- D_5 = 80 per Ø = 14-18
- D_6 = 100 per Ø = 20-24
- D_7 = 120 per Ø = 26

PIEGATURA DELLE STAFFE IN ACCIAIO B450C

- piegare le staffe con mandrini di diametro non inferiore ai valori sotto riportati:
- D_1 = diametro minimo del mandrino (mm)
- D_2 = 40 per Ø = 6-12
- D_3 = 60 per Ø = 14-18

Tabella di misure riportate nelle sagome:

Ø	6	8	10	12	14	16	18	20	22	24	26
D_1	72	96	120	144	168	192	216	240	264	288	312
D_2	36	48	60	72	84	96	108	120	132	144	156

particolare gancio di chiusura staffe

AIPO Agenzia Integrata per il fiume Po

Regione Lombardia

NUOVE OPERE DI REGOLAZIONE PER LA MESSA IN SICUREZZA DEL LAGO D'IDRO

PROGETTO ESECUTIVO

IMBOCCO
OPERE STRUTTURALI DEFINITIVE - FABBRICATO PARATOIO
Camera paratoio - Armatura - Tav. 2/2

REV.	DATA	OGGETTO REVISIONE	REDATTO	CONTROLLATO	APPROVATO
A	18/10/2022	Prima emissione	HBE	MGJ	PGA

RESPONSABILE INTEGRAZIONE PRESTAZIONI STRUTTURALI: ALPINA S.p.A. Ing. Paola Erba

PROGETTAZIONE STRUTTURALE: ALPINA S.p.A. Ing. Paolo Galvanin

PROGRESSIVO: 008

TIPO ELABORATO: AR

SCALE: 1:50

DATA: 18/10/22