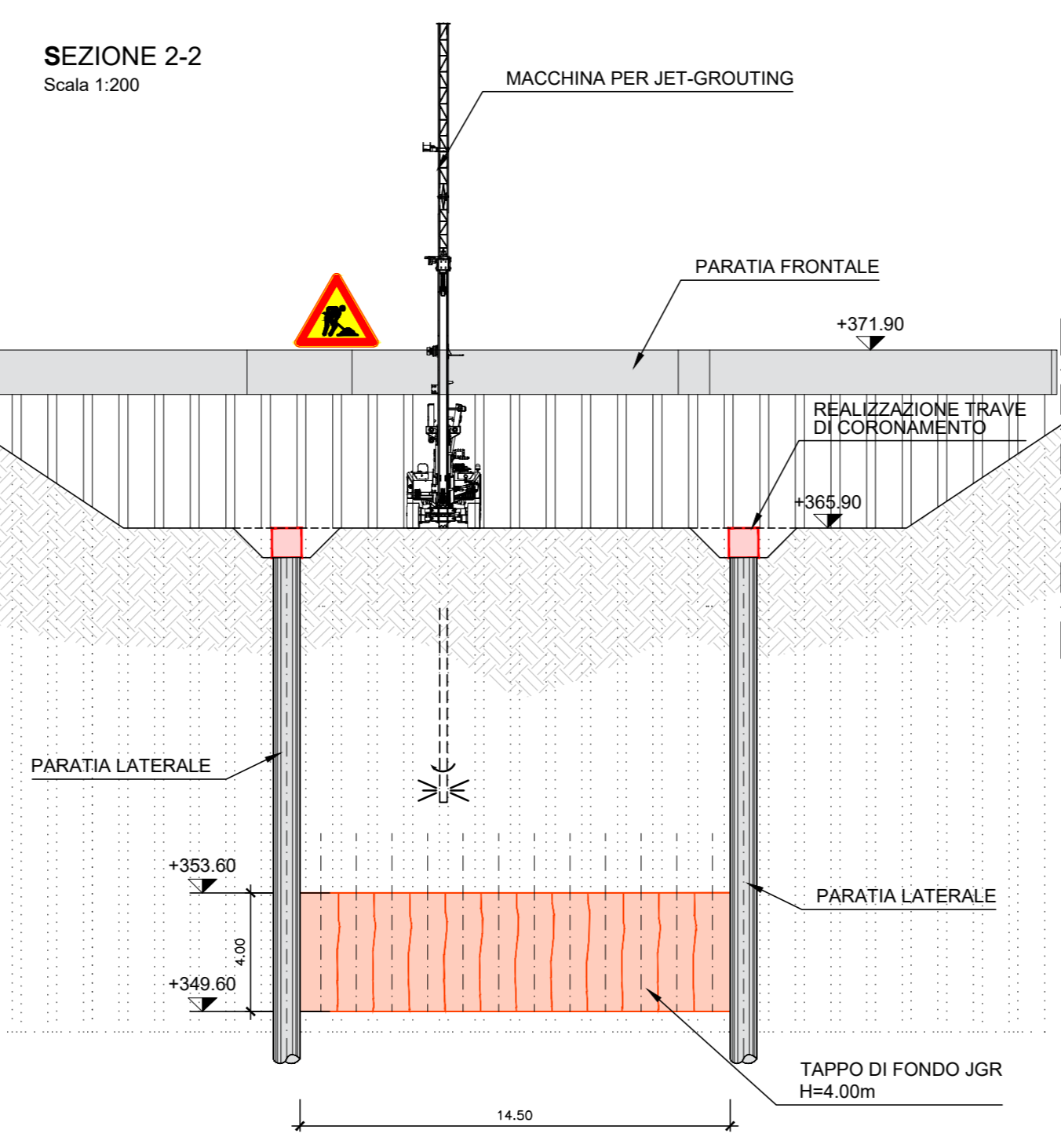
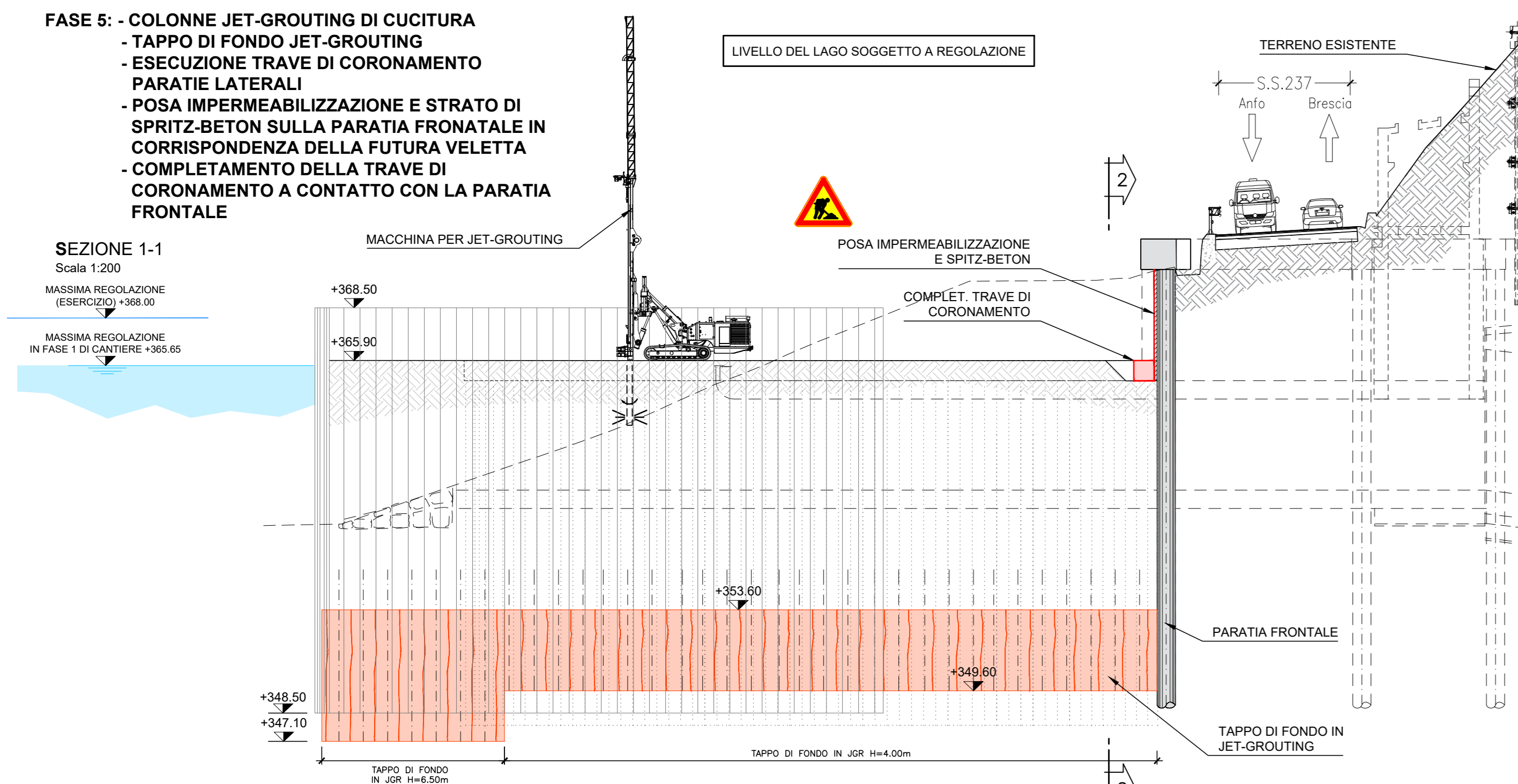
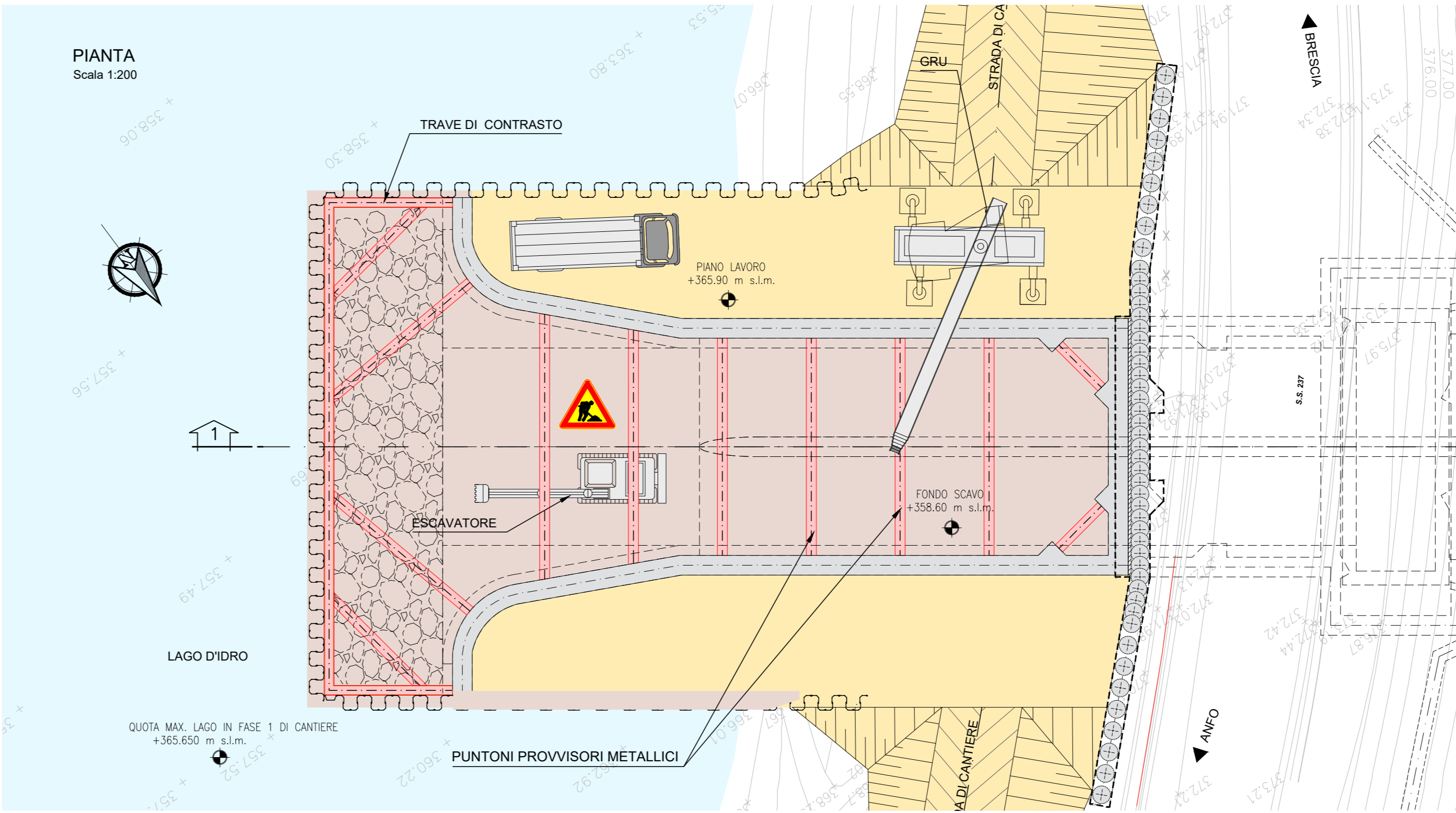
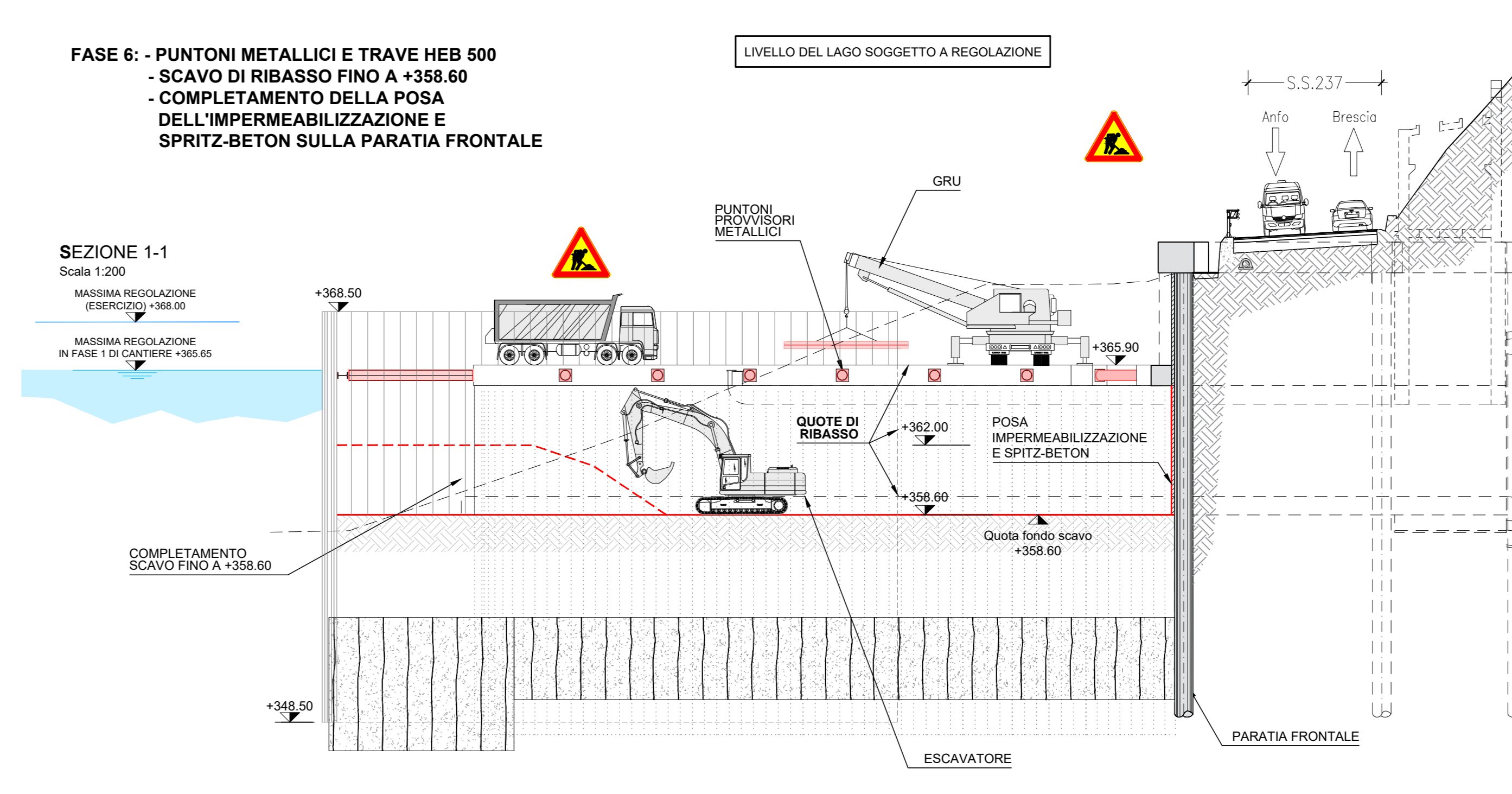


**FASE 5: - COLONNE JET-GROUTING DI CUCITURA**  
 - TAPPO DI FONDO JET-GROUTING  
 - ESECUZIONE TRAVE DI CORONAMENTO PARATIE LATERALI  
 - POSA IMPERMEABILIZZAZIONE E STRATO DI SPRITZ-BETON SULLA PARATIA FRONTALE IN CORRISPONDENZA DELLA FUTURA VELETTA  
 - COMPLETAMENTO DELLA TRAVE DI CORONAMENTO A CONTATTO CON LA PARATIA FRONTALE



**FASE 6: - PUNTONI METALLICI E TRAVE HEB 500**  
 - SCAVO DI RIBASSO FINO A +358.60  
 - COMPLETAMENTO DELLA POSA DELL'IMPERMEABILIZZAZIONE E SPRITZ-BETON SULLA PARATIA FRONTALE



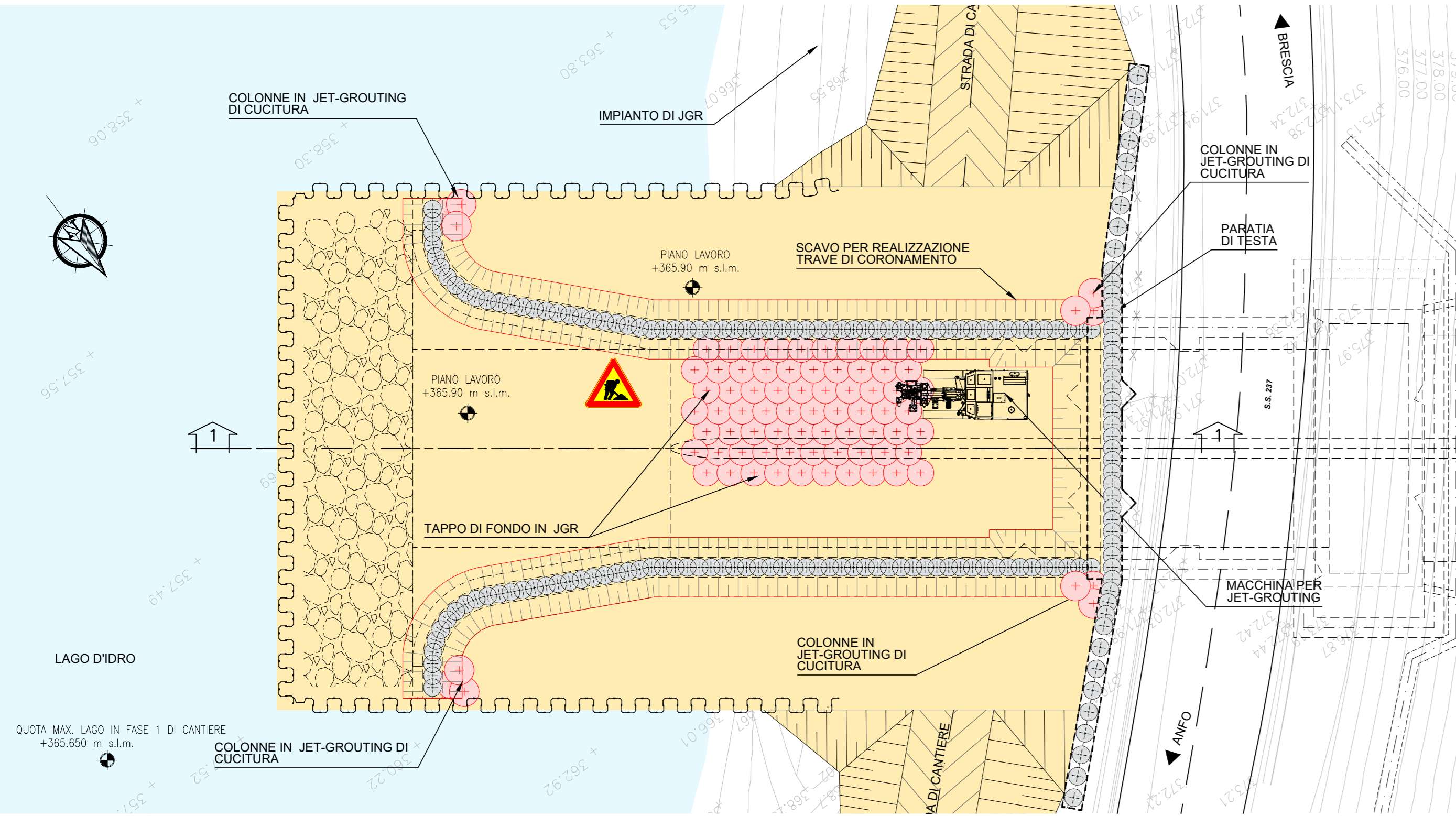
**LEGENDA**

- PISTA DI CANTIERE PROVVISORIA
- AREA DI CANTIERE
- OPERE IN LAVORAZIONE
- LAVORAZIONE NELLA FASE PRECEDENTE

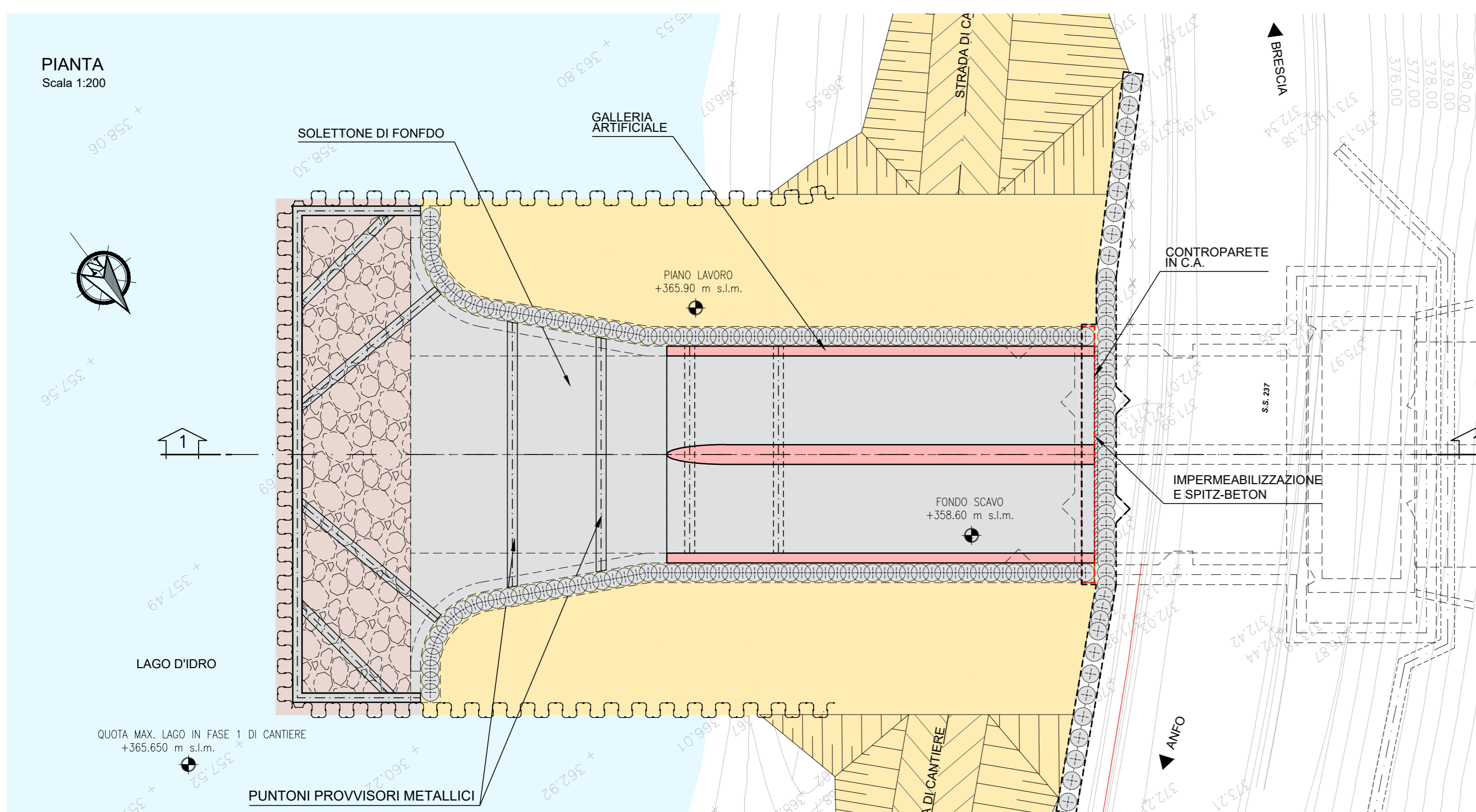
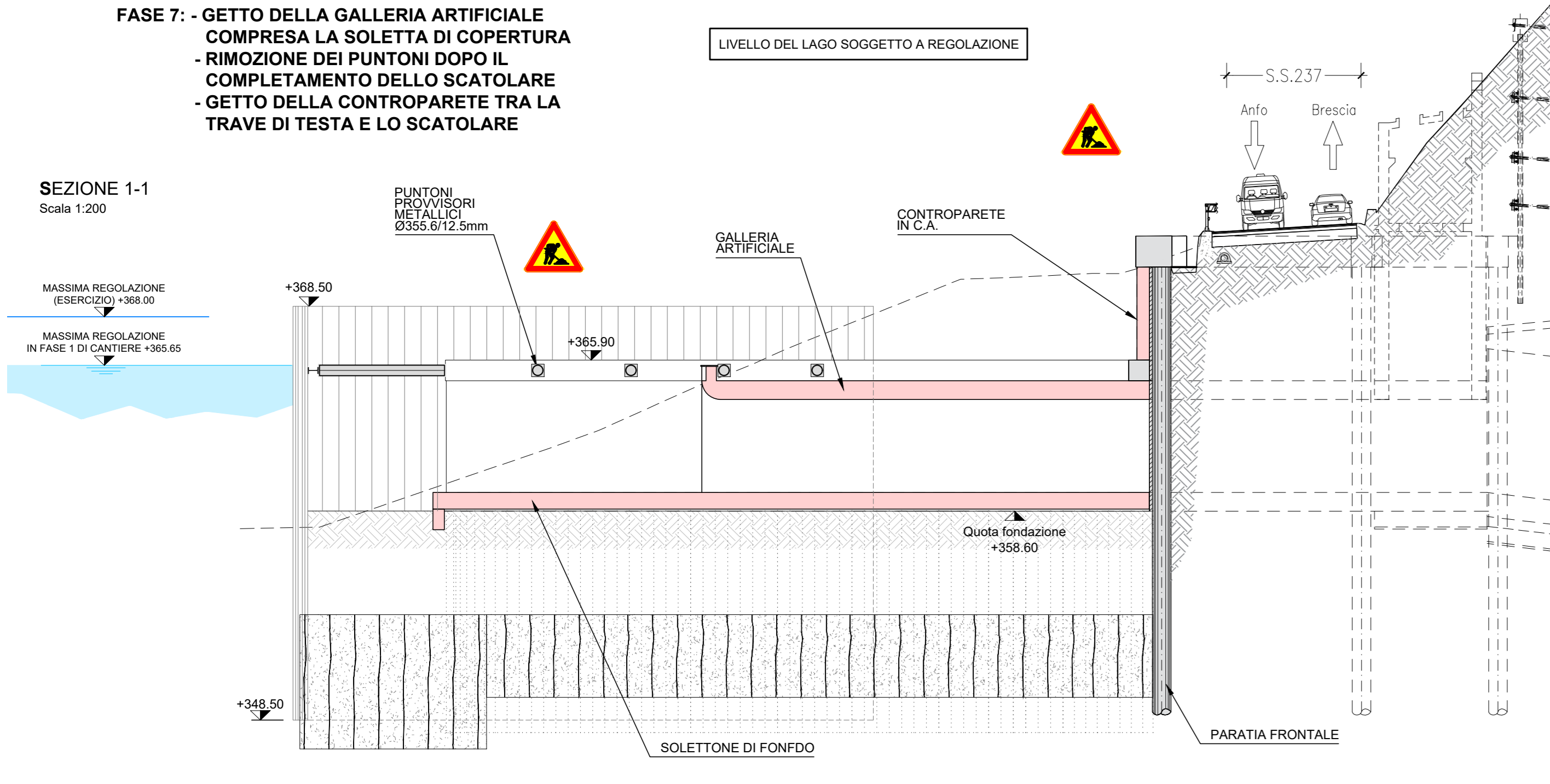
**NOTA GENERALE**

Le quote di regolazione del lago sono riferite al sistema topografico IGM

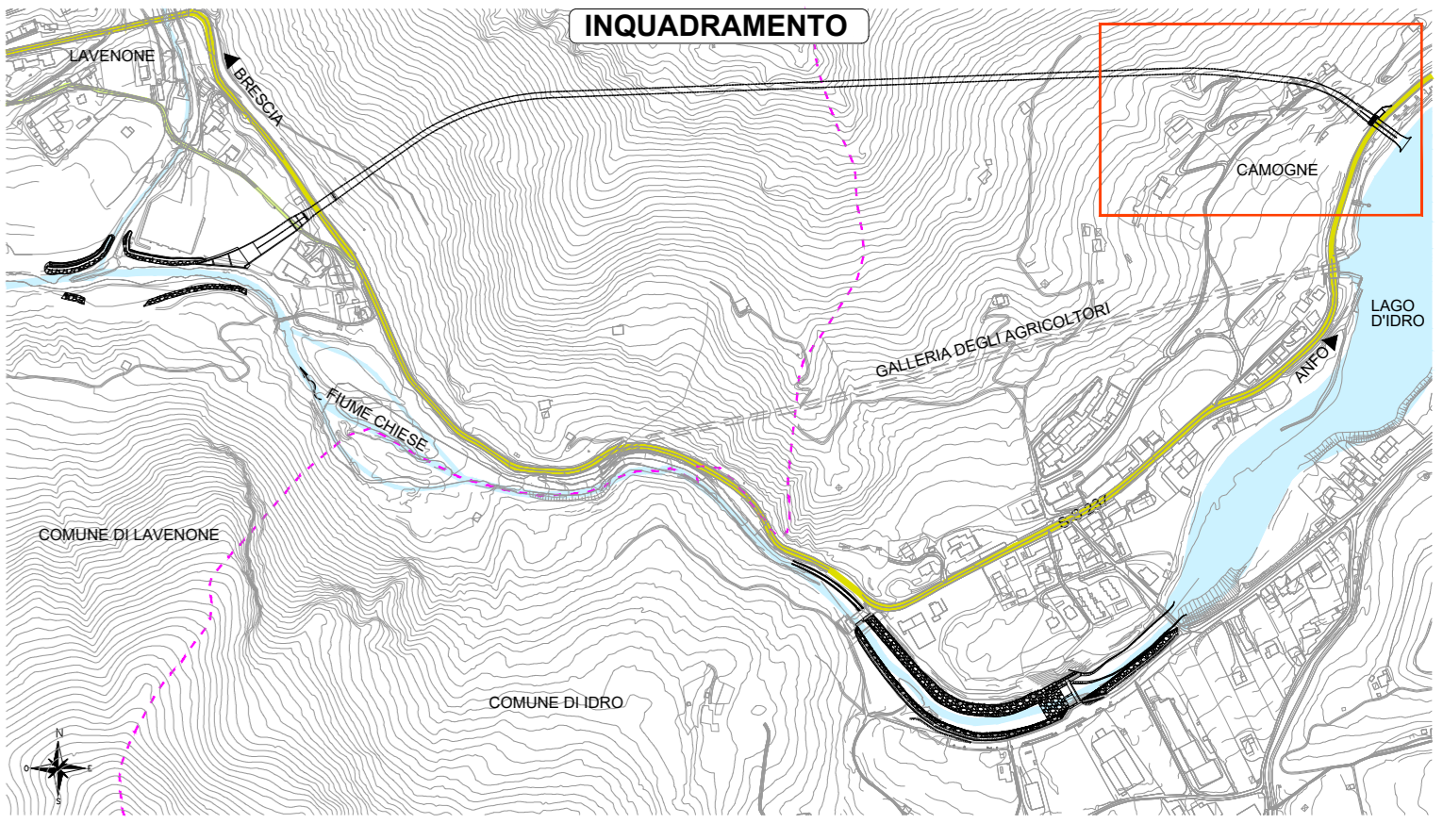
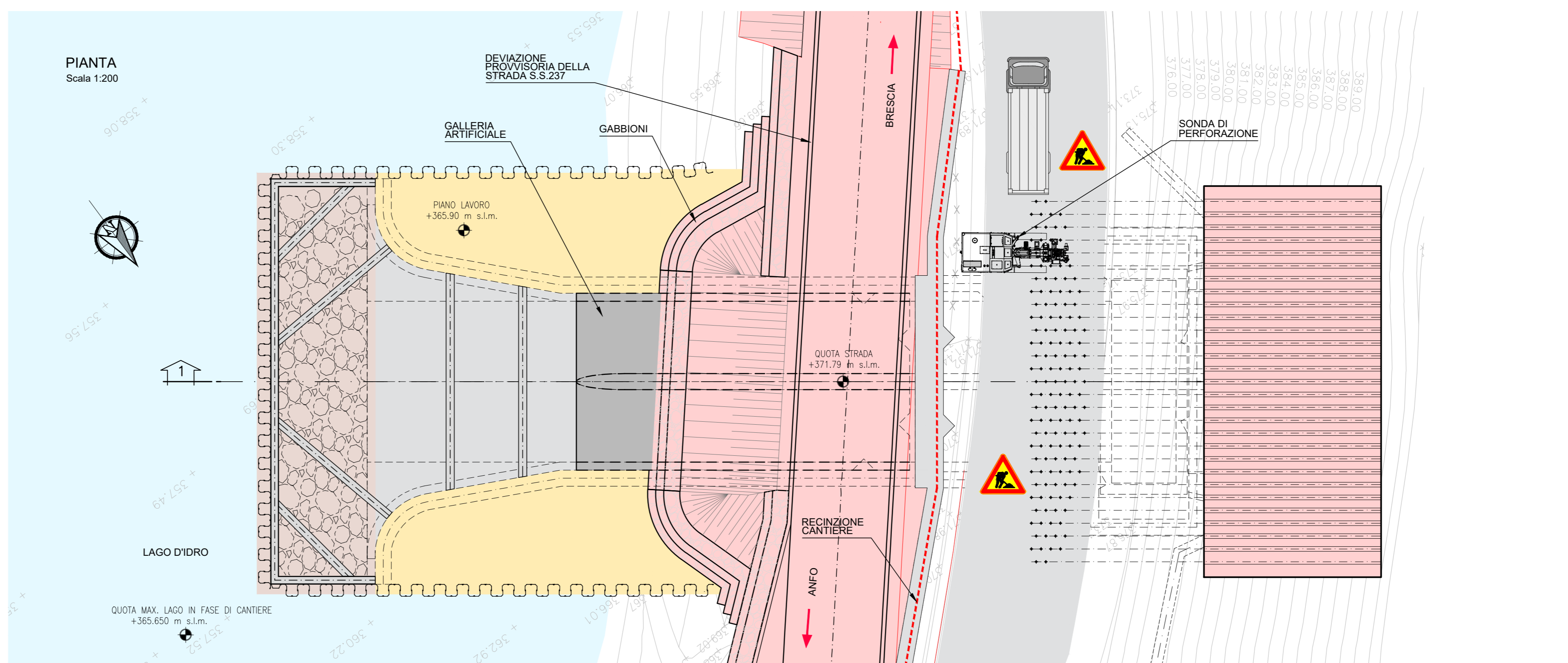
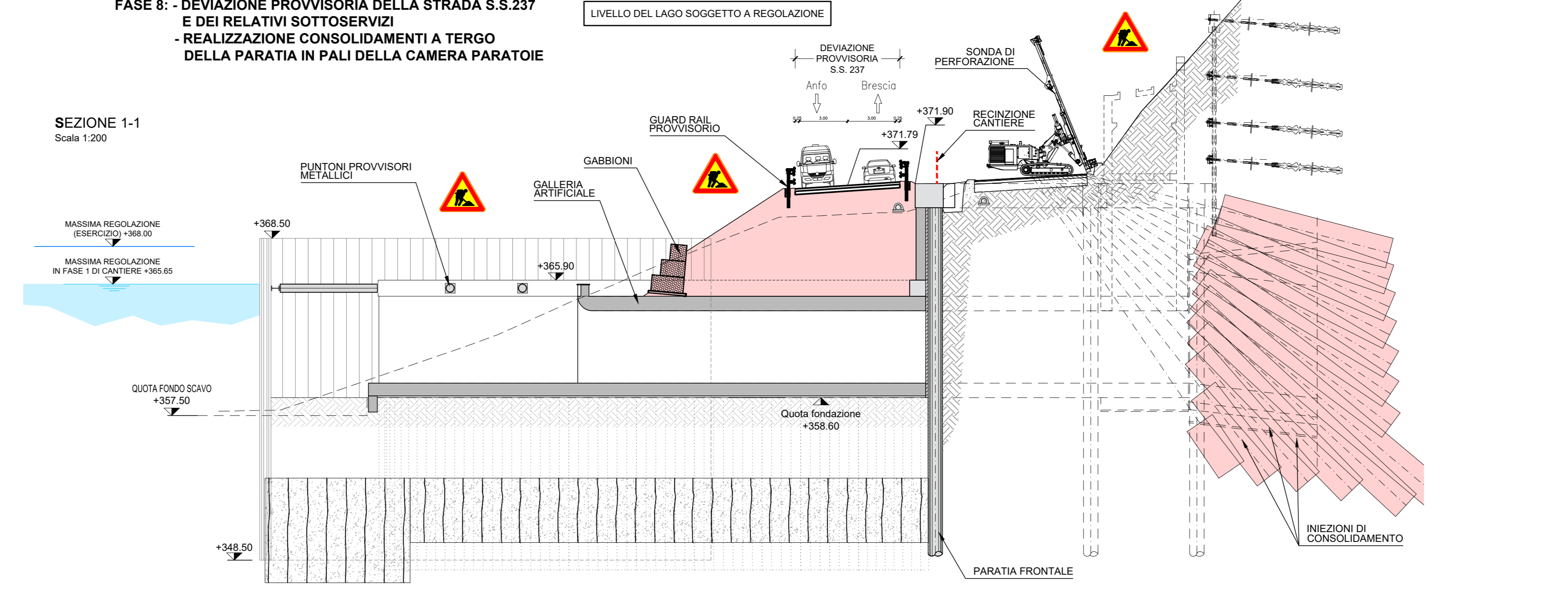
- L'ubicazione dei sottoservizi dovrà essere verificata in cantiere all'apertura degli scavi prima della realizzazione delle opere di sostegno. Per l'ubicazione e le fasi relative alla deviazione dei sottoservizi interferenti con le opere in costruzione si rimanda agli elaborati specifici di progetto.
- Per quanto riguarda le deviazioni provvisoria della viabilità, gli apprestamenti di cantiere e le relative fasi esecutive si rimanda agli elaborati specifici di progetto.
- Prima dell'inizio delle operazioni di scavo sarà installata l'apposita strumentazione di monitoraggio e controllo delle opere di sostegno e degli scavi indicati negli elaborati di riferimento.
- Tutte le operazioni di scavo saranno eseguite con controllo delle quote idrauliche del lago. Dove indicato nelle fasi esecutive le operazioni di scavo procederanno in controllo del livello di regolazione che non potrà superare il limite indicato nelle fasi stesse.
- Per quanto riguarda gli schemi esecutivi del tampono di fondo e dei consolidamenti al contorno e al fronte della galleria, le specifiche relative alle miscele di iniezione, alle pressioni di rifilo, alle modalità esecutive ed ai controlli in corso d'opera si rimanda agli elaborati specifici di progetto.
- Al termine dei lavori le paratie dovranno essere demolite fino ad una quota di 1,50m sotto il piano stradale attuale.



**FASE 7: - GETTO DELLA GALLERIA ARTIFICIALE COMPRESA LA SOLETTA DI COPERTURA**  
 - RIMOZIONE DEI PUNTONI DOPO IL COMPLETAMENTO DELLO SCATOLARE  
 - GETTO DELLA CONTROPARETE TRA LA TRAVE DI TESTA E LO SCATOLARE



**FASE 8: - DEVIAZIONE PROVVISORIA DELLA STRADA S.S.237 E DEI RELATIVI SOTTOSERVIZI**  
 - REALIZZAZIONE CONSOLIDAMENTI A TERGO DELLA PARATIA IN PALI DELLA CAMERA PARATOIE



**AIPO** Agenzia Interregionale per il fiume Po  
**Regione Lombardia**

**NUOVE OPERE DI REGOLAZIONE PER LA MESSA IN SICUREZZA DEL LAGO D'IDRO**

RACCOMANDA TEMPORANEA DI PROGETTISTI

**ALPINA** **GRIFINI** **ETATEC** **BLU**

**PROGETTO ESECUTIVO**

**IMBOCCO**  
 OPERE STRUTTURALI DEFINITIVE - GENERALE  
 Fasi esecutive: planimetria e sezioni - Tav. 2/5

Fase	IMB	Opere	Argomento	Progressivo	FE	Revisione	A
Redattore	A. Soncini	Coordinati	M. Ghidoli	Approvato	P. Galvanin	Scala	1:200
Disegnato		Disegnato		Disegnato		Data	18/10/22

IL RESPONSABILE UNICO DEL PROCEDIMENTO: Ing. M. Vergnani

RESPONSABILE INTEGRAZIONE PRESTAZIONI INGEGNERICHE ALPINA S.p.A. Ing. Paolo Erbà

PROGETTAZIONE STRUTTURALE ALPINA S.p.A. Ing. Paolo Galvanin

REV.	DATA	OGGETTO REVISIONE	REDATTO	CONTROLLATO	APPROVATO
A	18/10/2022	Prima emissione	AFS	MGJ	PGA