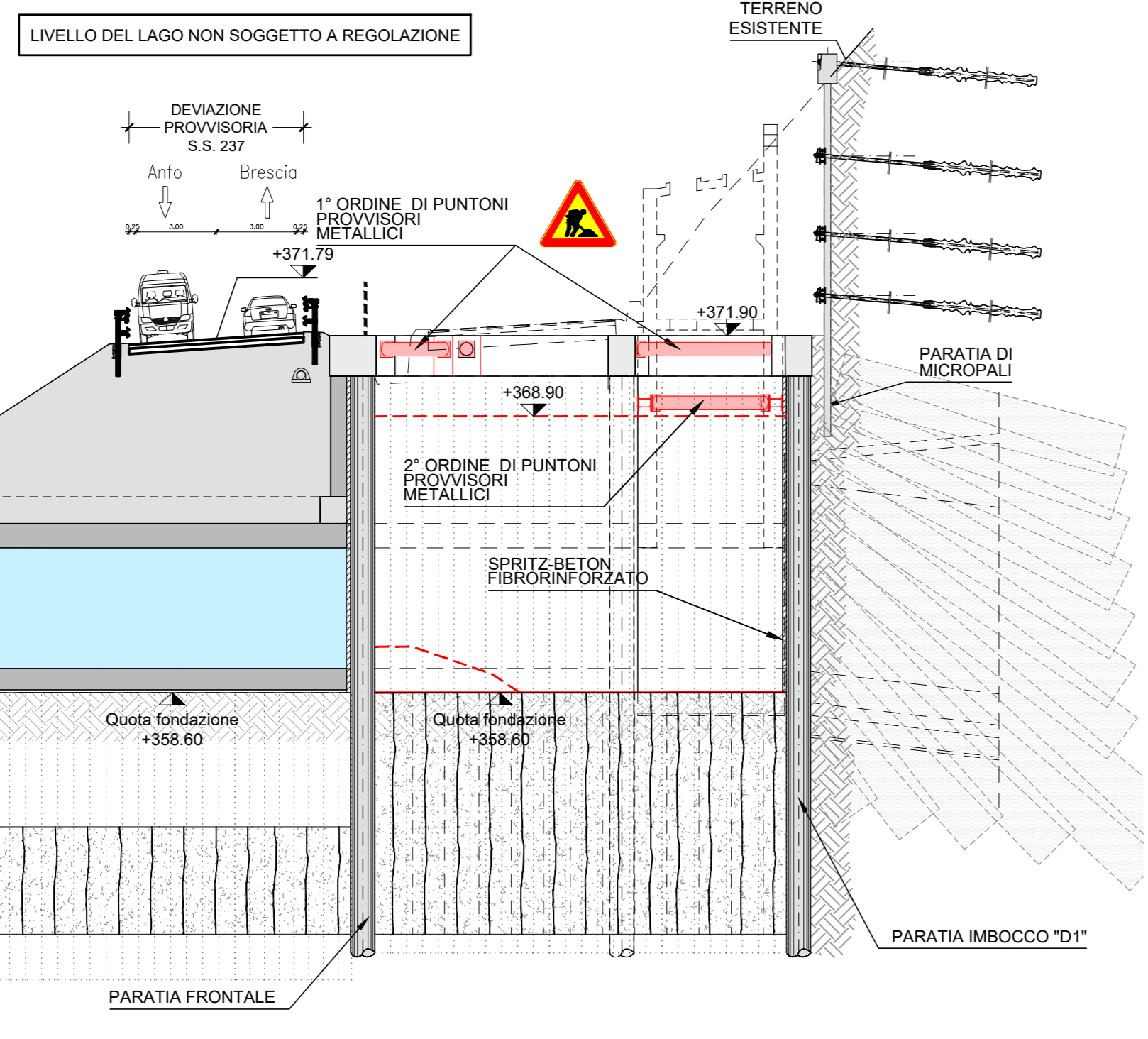
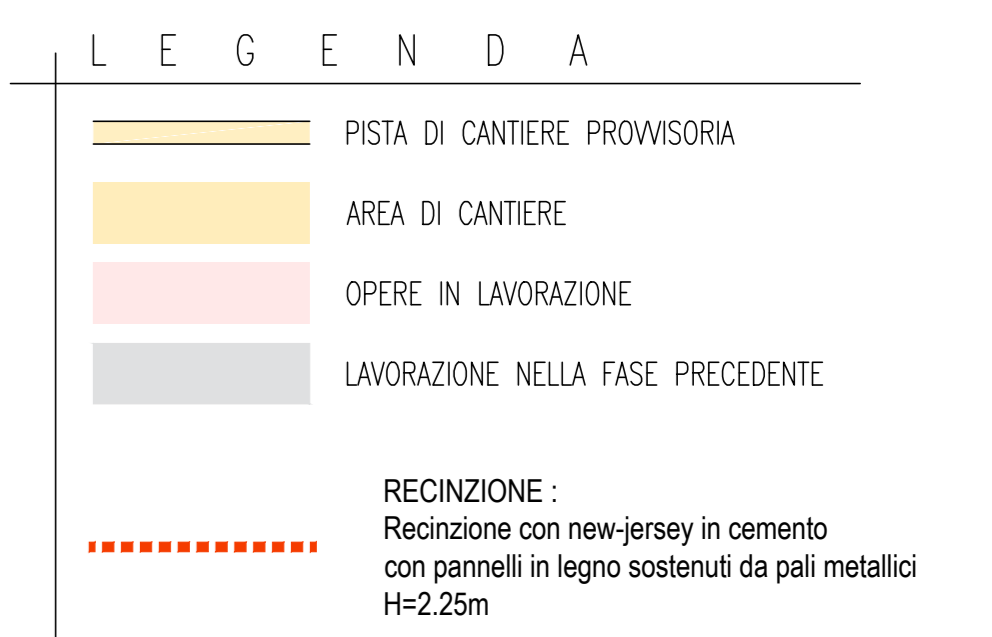
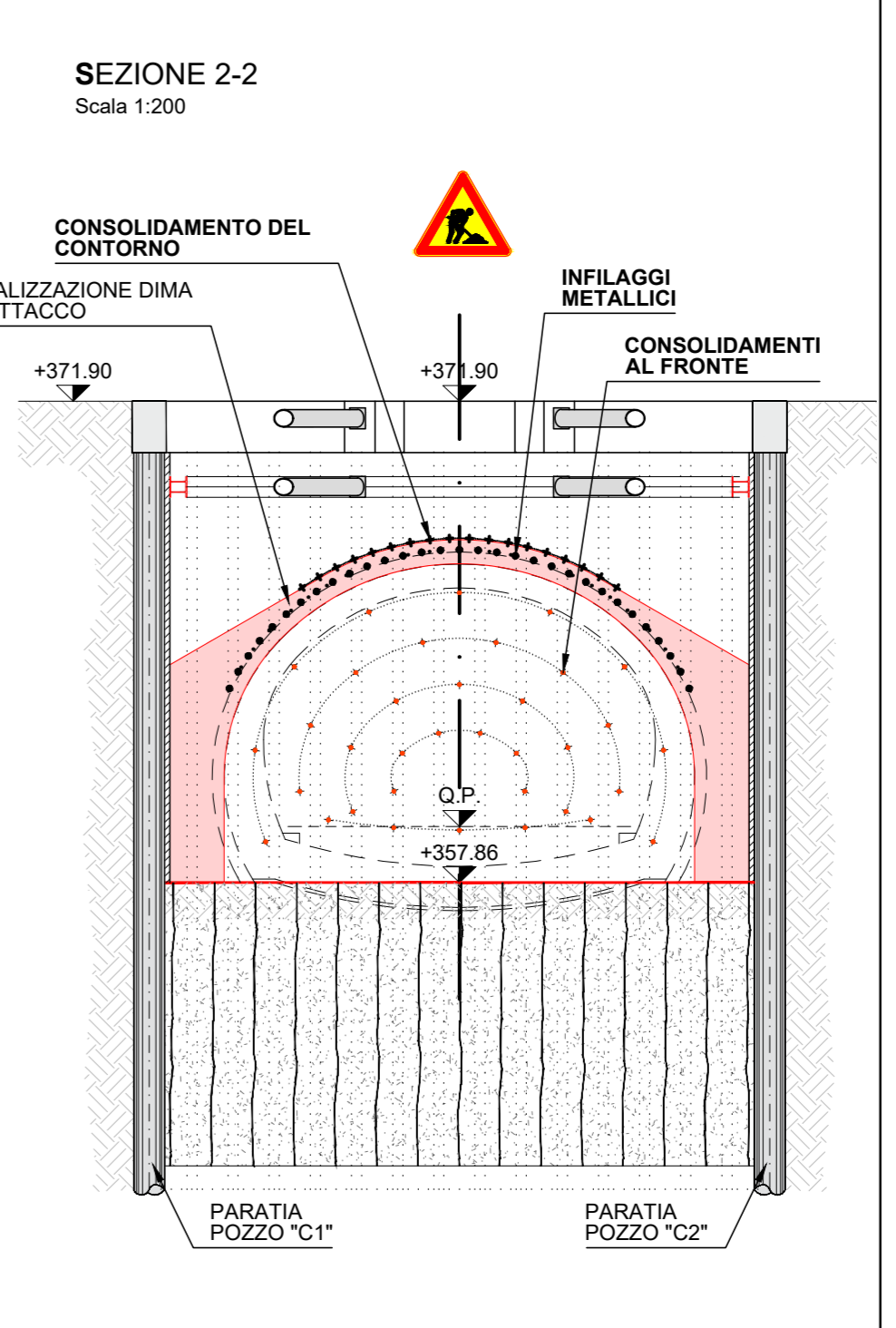
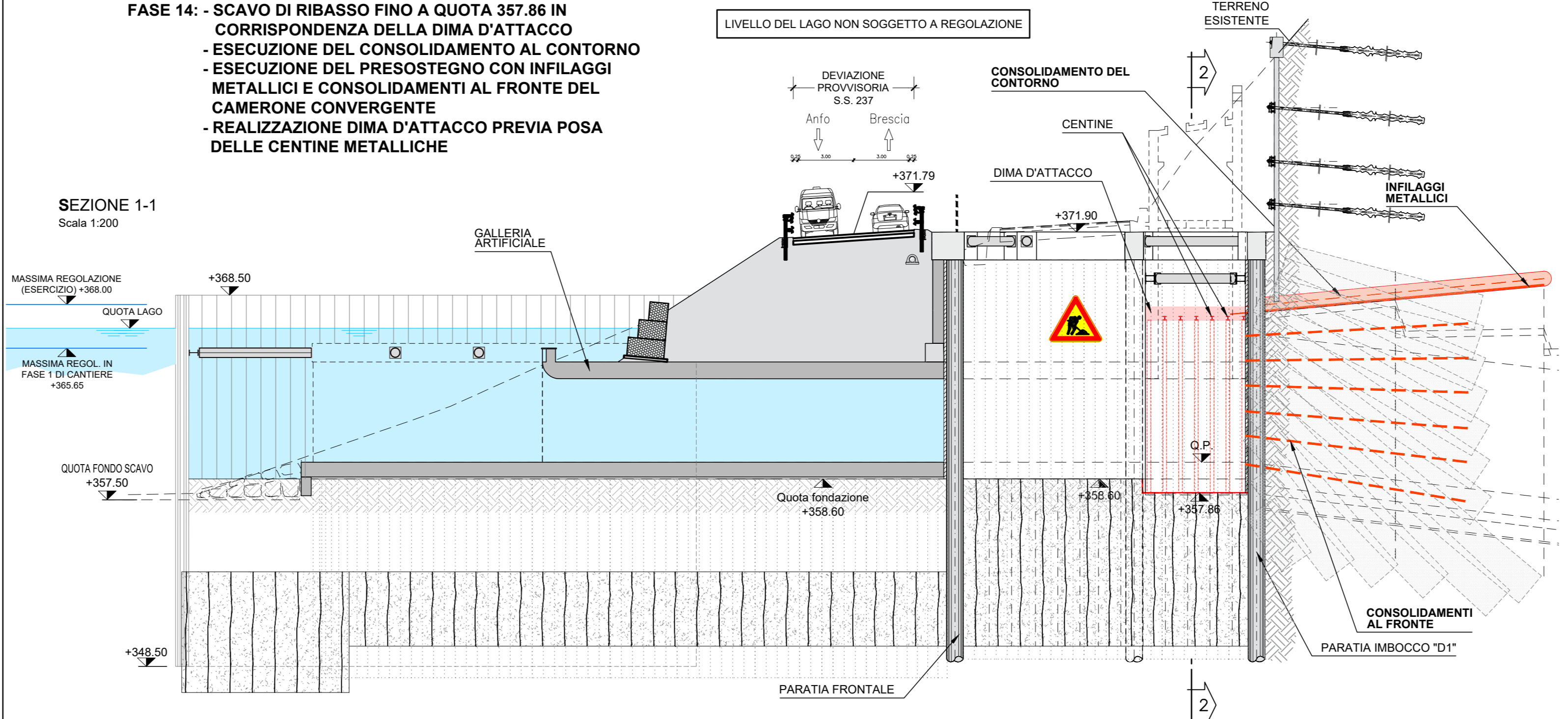


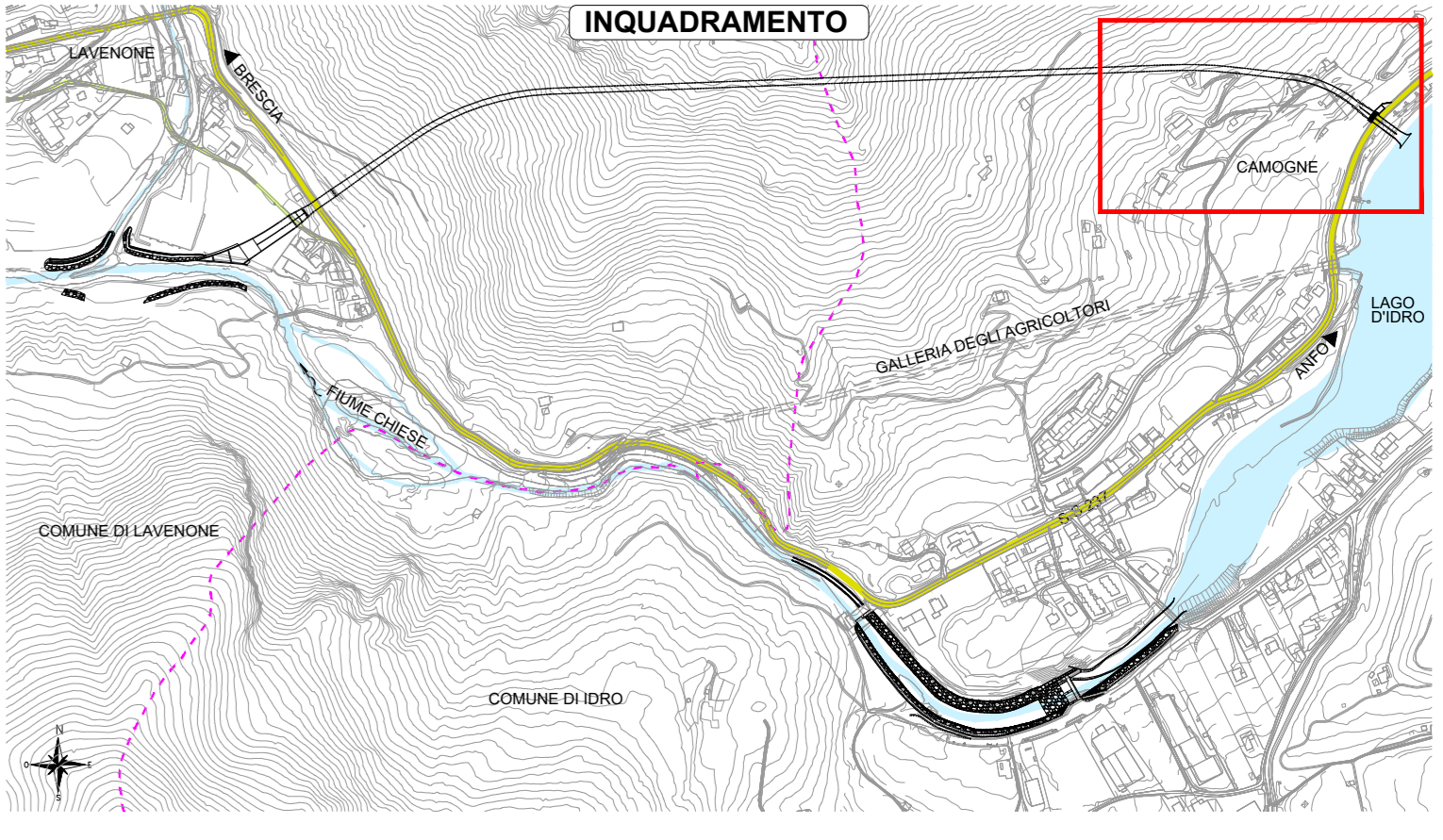
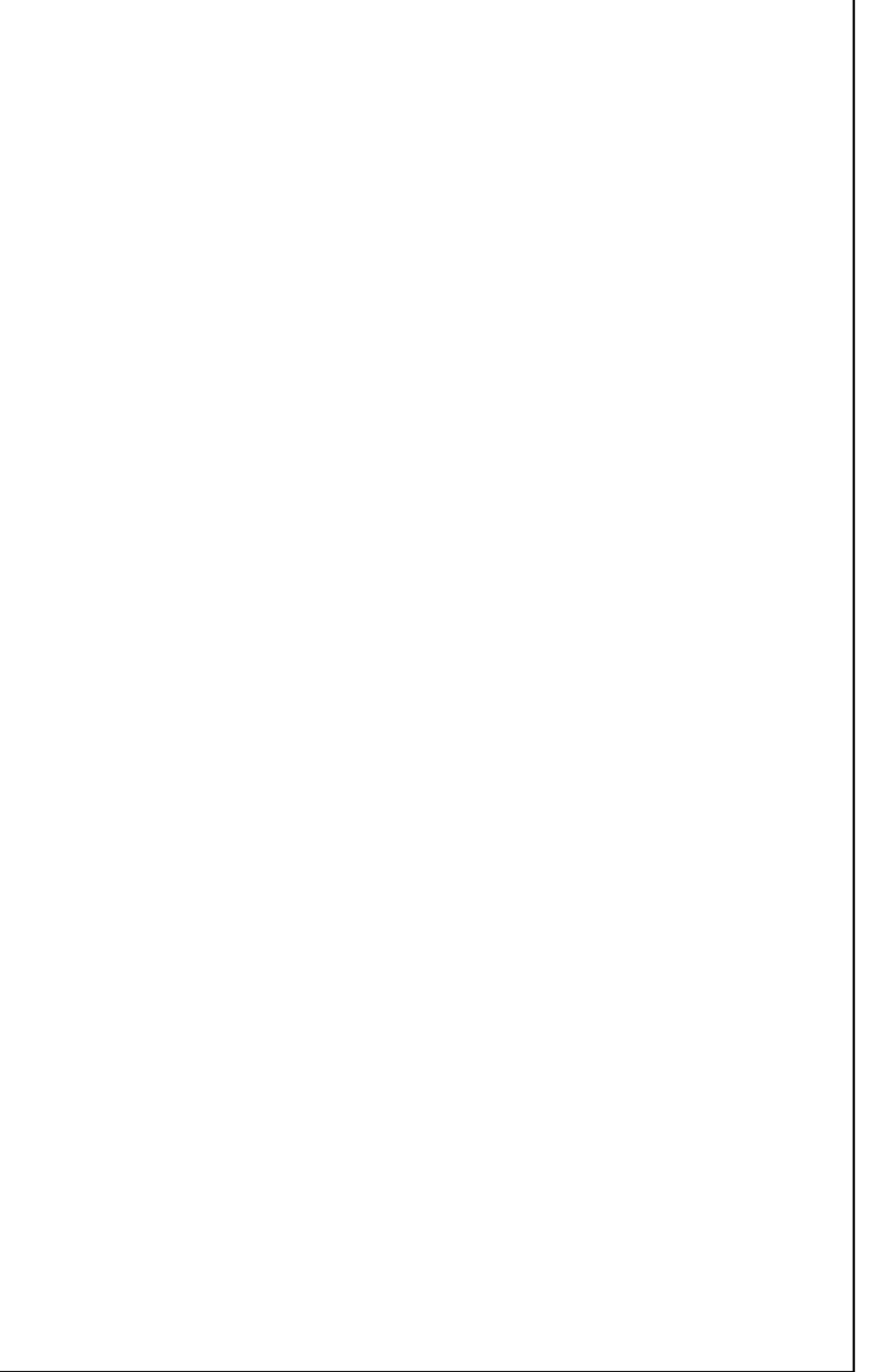
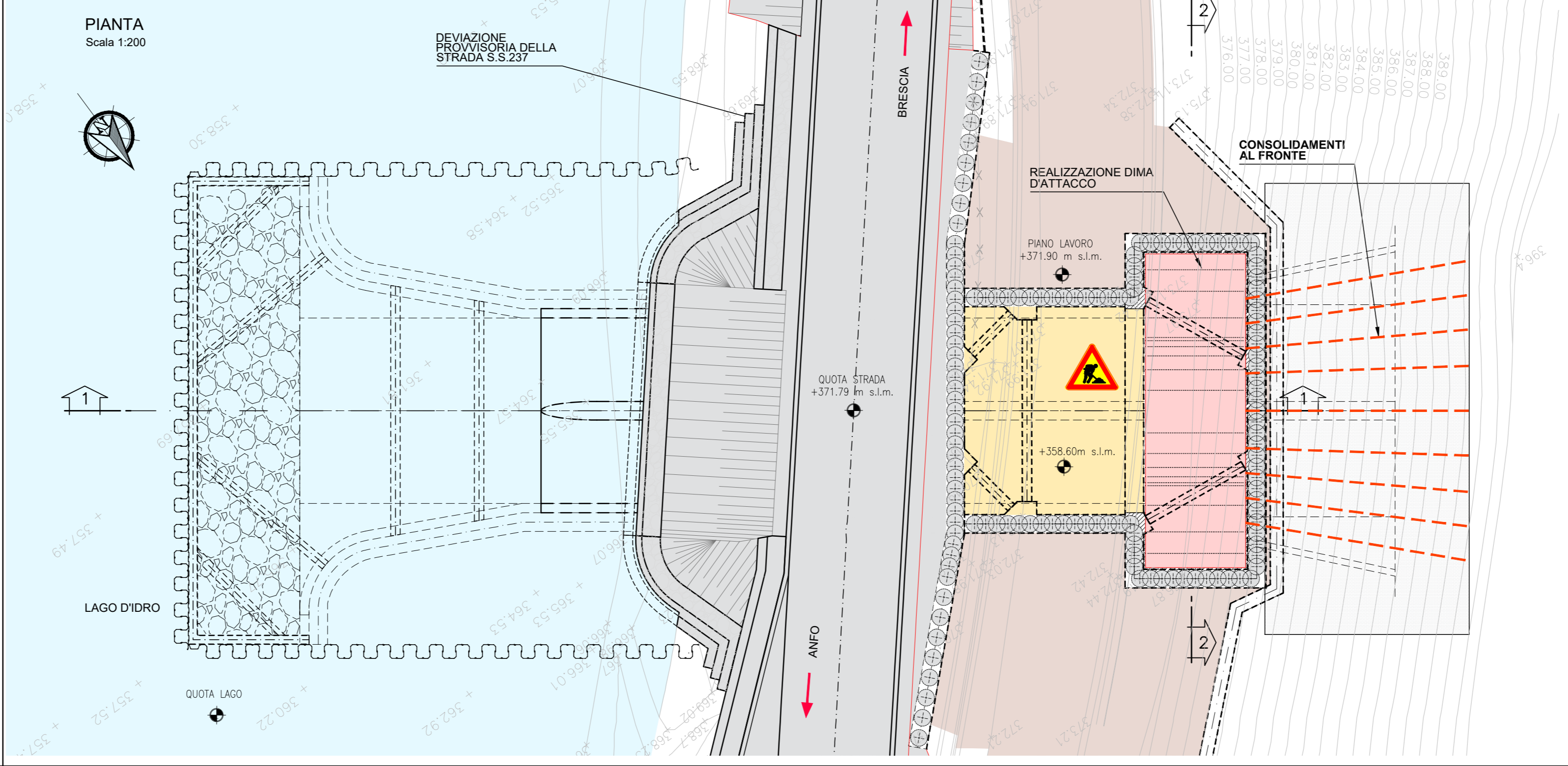
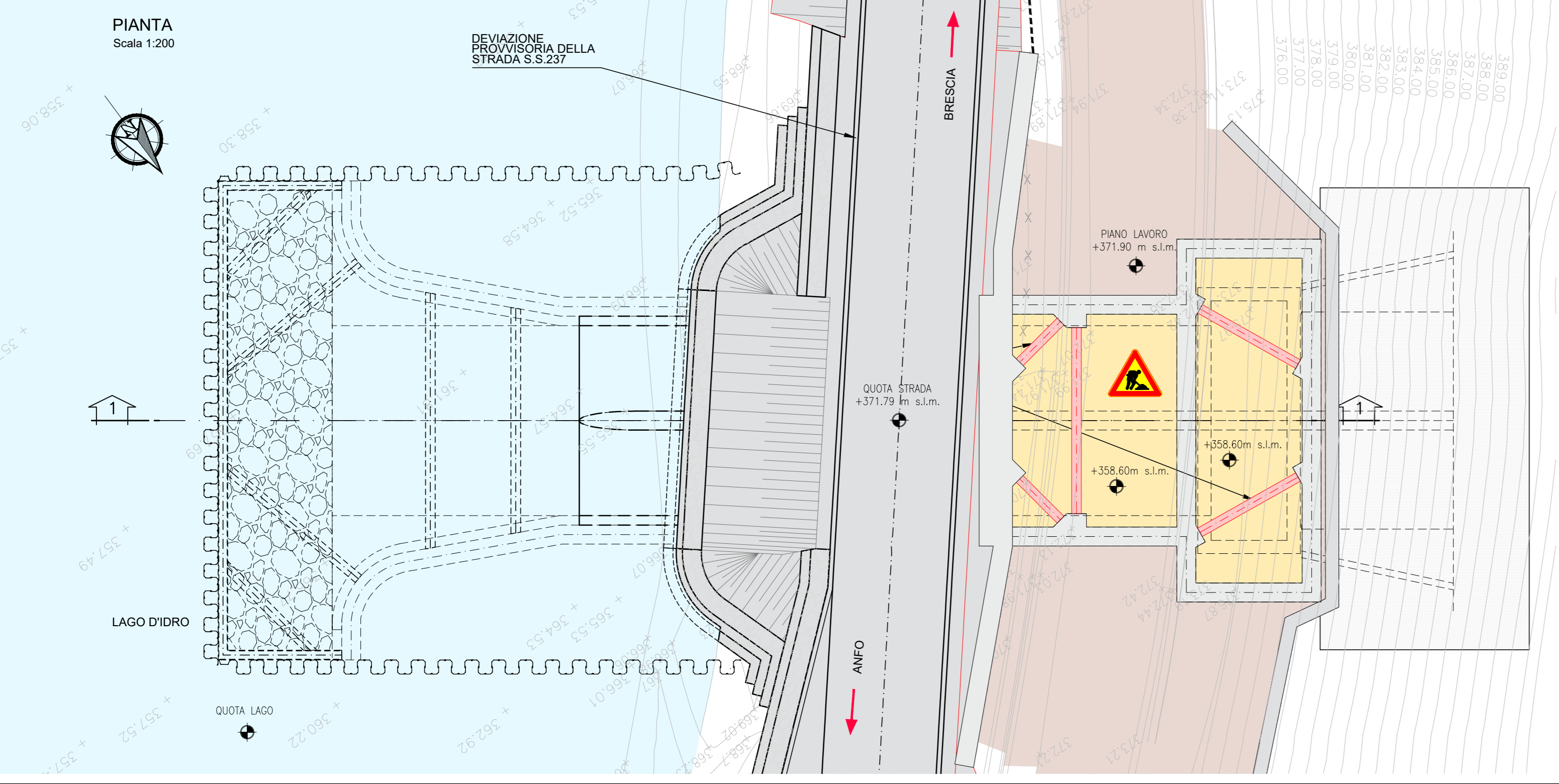
FASE 13: - POSA PRIMO ORDINE DI PUNTONI METALLICI SU TRAVI DI CORONAMENTO POZZO CAMERA PARATOIE
 - SCAVO DI RIBASSO FINO A QUOTA +368.90
 - POSIZIONAMENTO DEL SECONDO ORDINE DI PUNTONI CON TRAVI DI CONTRASTO
 - COMPLETAMENTO DELLO SCAVO DI RIBASSO FINO A QUOTA +358.60



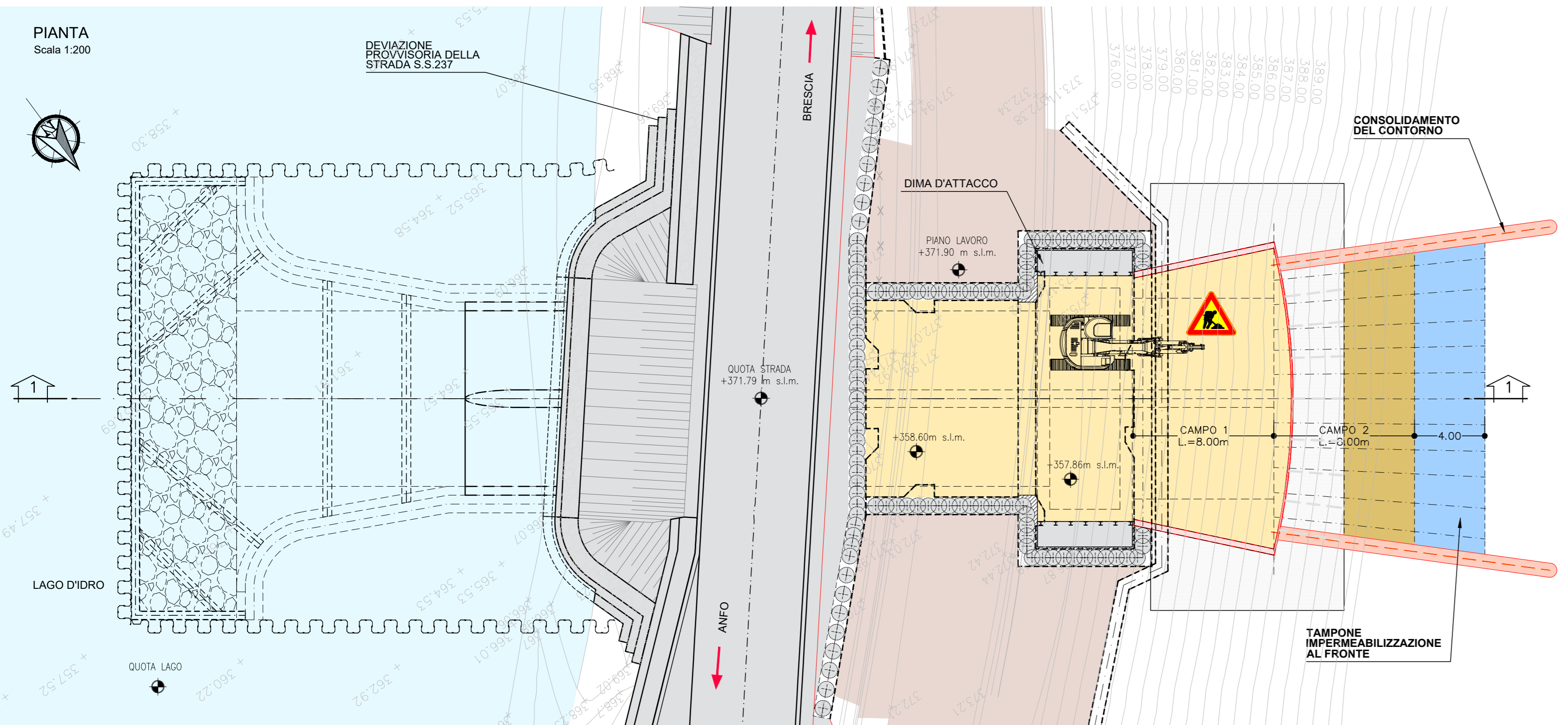
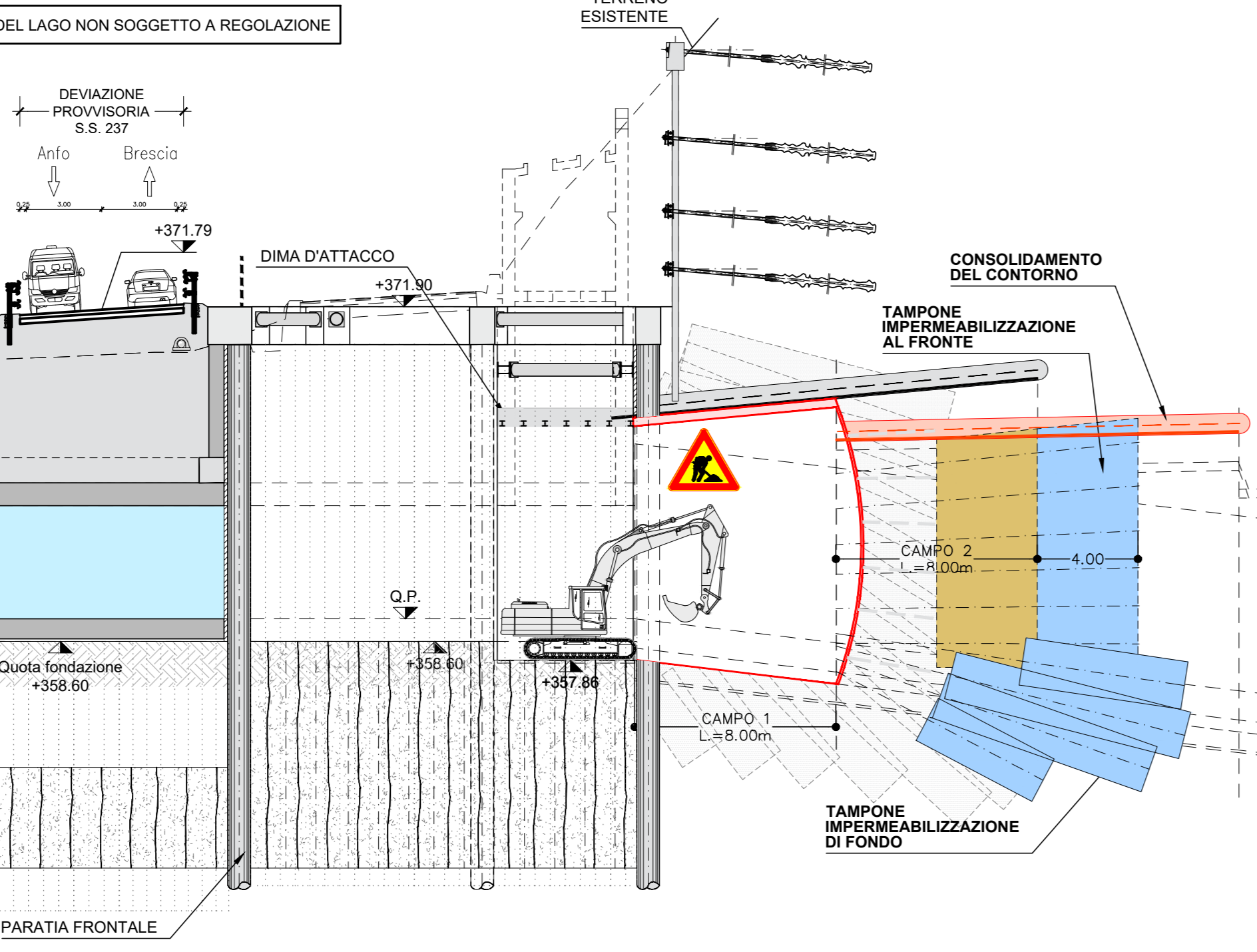
FASE 14: - SCAVO DI RIBASSO FINO A QUOTA 357.86 IN CORRISPONDENZA DELLA DIMA D'ATTACCO
 - ESECUZIONE DEL CONSOLIDAMENTO AL CONTORNO
 - ESECUZIONE DEL PRESOSTEGNO CON INFILLAGGI METALLICI E CONSOLIDAMENTI AL FRONTE DEL CAMERONE CONVERGENTE
 - REALIZZAZIONE DIMA D'ATTACCO PREVIA POSA DELLE CENTINE METALLICHE



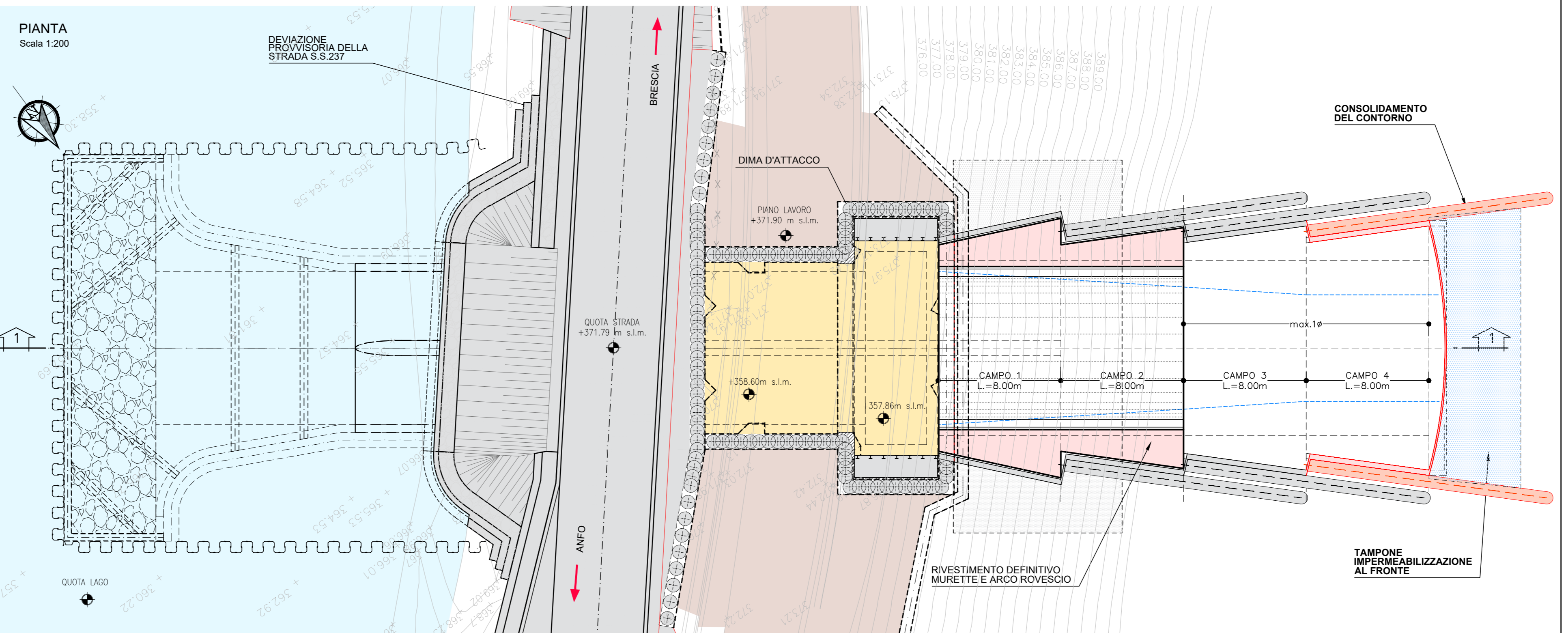
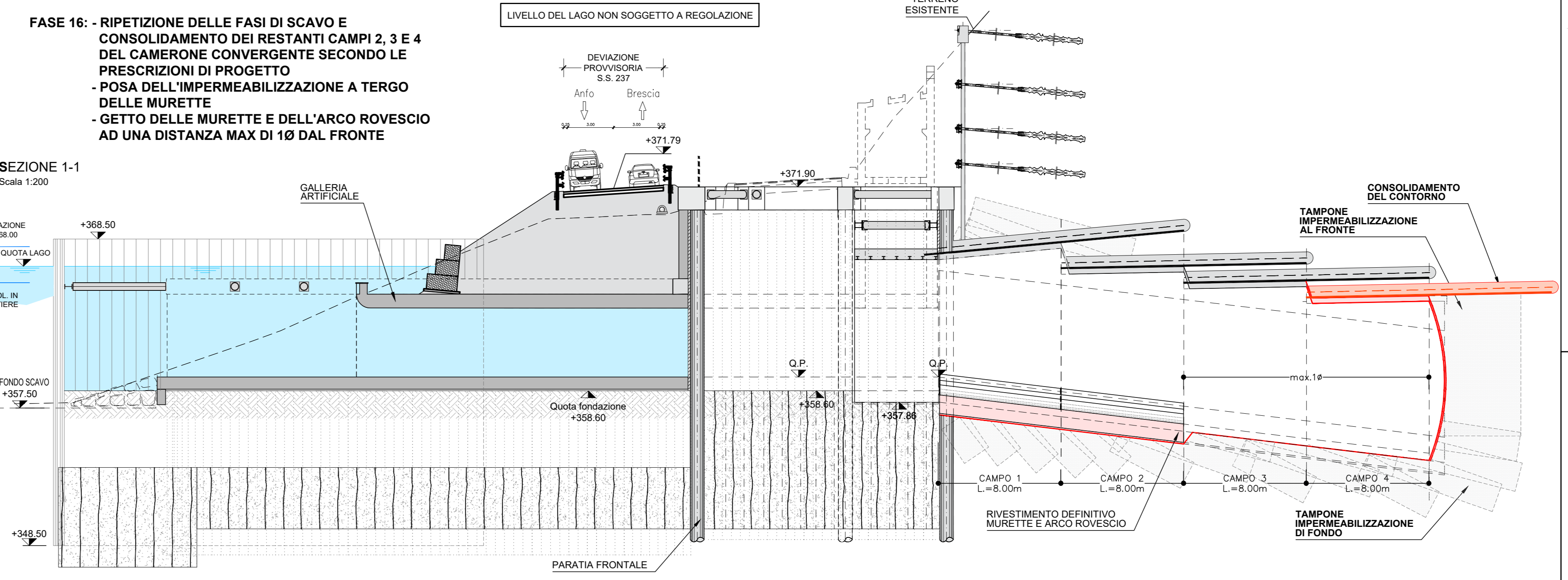
NOTA GENERALE
 Le quote di regolazione del lago sono riferite al sistema topografico IGM
 - L'ubicazione dei sottoservizi dovrà essere verificata in cantiere all'apertura degli scavi prima della realizzazione delle opere di sostegno. Per l'ubicazione e le fasi relative alla deviazione dei sottoservizi interferenti con le opere in costruzione si rimanda agli elaborati specifici di progetto.
 - Per quanto riguarda le deviazioni provvisorie della viabilità, gli apprestamenti di cantiere e le relative fasi esecutive si rimanda agli elaborati specifici di progetto.
 - Prima dell'inizio delle operazioni di scavo sarà installata l'apposita strumentazione di monitoraggio e controllo delle opere di sostegno e degli scavi indicata negli elaborati di riferimento.
 - Tutte le operazioni di scavo saranno eseguite con controllo delle quote idrauliche del lago. Dove indicato nelle fasi esecutive le operazioni di scavo procederanno in controllo del livello di regolazione che non potrà superare il limite indicato nelle fasi stesse.
 - Per quanto riguarda gli schemi esecutivi dei tamponi di fondo e dei consolidamenti al contorno e al fronte della galleria, le specifiche relative alle miscele di iniezione, alle pressioni di rifiuto, alle modalità esecutive ed ai controlli in corso d'opera si rimanda agli elaborati specifici di progetto.
 - Al termine dei lavori le paratie dovranno essere demolite fino ad una quota di 1,50m sotto il piano strada attuale.



FASE 15: - SCAVO DEL CAMPO 1 DEL CAMERONE CONVERGENTE
 - CONSOLIDAMENTO DEL CAMPO 2



FASE 16: - RIPETIZIONE DELLE FASI DI SCAVO E CONSOLIDAMENTO DEI RESTANTI CAMPI 2, 3 E 4 DEL CAMERONE CONVERGENTE SECONDO LE PRESCRIZIONI DI PROGETTO
 - POSA DELL'IMPERMEABILIZZAZIONE A TERGO DELLE MURETTE
 - GETTO DELLE MURETTE E DELL'ARCO ROVESCIO AD UNA DISTANZA MAX DI 10 DAL FRONTE



AIPo Agenzia Interregionale per il fiume Po
Regione Lombardia

NUOVE OPERE DI REGOLAZIONE PER LA MESSA IN SICUREZZA DEL LAGO D'IDRO

PROGETTO ESECUTIVO
 OPERE STRUTTURALI DEFINITIVE - GENERALE
 Fasi esecutive: planimetria e sezioni - Tav. 4/5

FE	AMB	OPR	ARG	PROG	TIP	REV
1	1	1	1	008	FE	A
Redatto	Completato	Approvato	Scad.	1-200	Data	18/10/22
A. Sornici	M. Ghidoli	P. Galvanin				

IL RESPONSABILE UNICO DEL PROGETTO: Ing. M. Vergari

RESPONSABILE INTEGRAZIONE PRESTAZIONI PROGETTISTICHE: ALPINA S.p.A.
 Ing. Paolo Eite

PROGETTAZIONE STRUTTURALE: ALPINA S.p.A.
 Ing. Paolo Galvanin

REV.	DATA	OGGETTO REVISIONE	REDATTO	CONTROLLATO/APPROVATO
A	18/10/2022	Prima emissione	AFS	HGI PGA