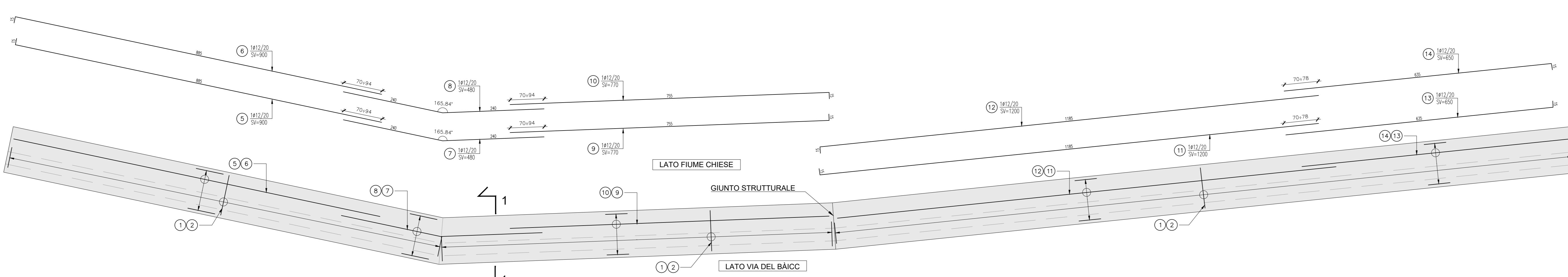


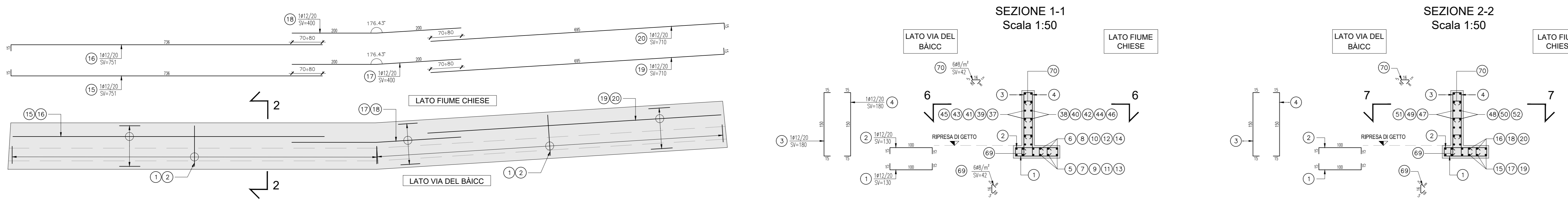
PARTE A - PIANTA FONDAZIONE

Scala 1:50



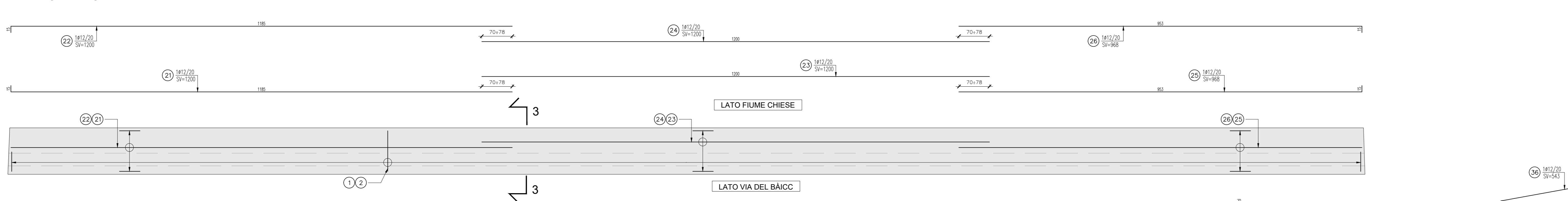
PARTE B - PIANTA FONDAZIONE

Scala 1:50



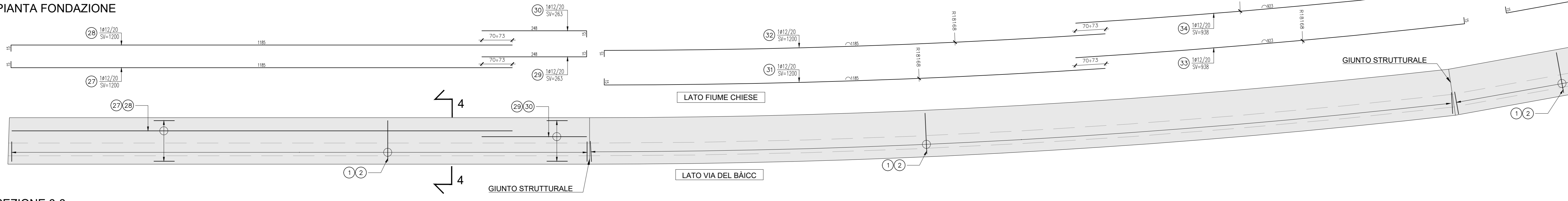
PARTE C - PIANTA FONDAZIONE

Scala 1:50



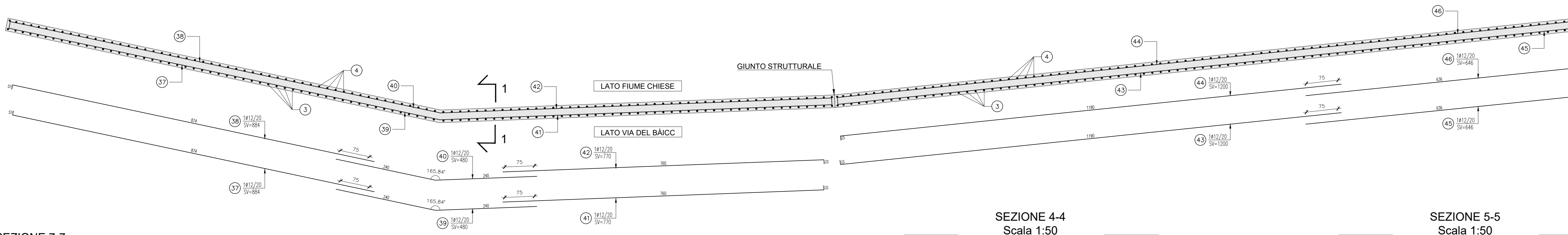
PARTE D - PIANTA FONDAZIONE

Scala 1:50



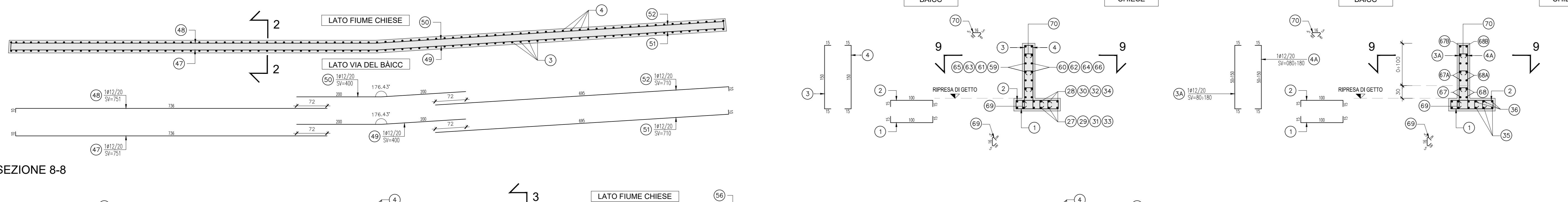
PARTE A - SEZIONE 6-6

Scala 1:50



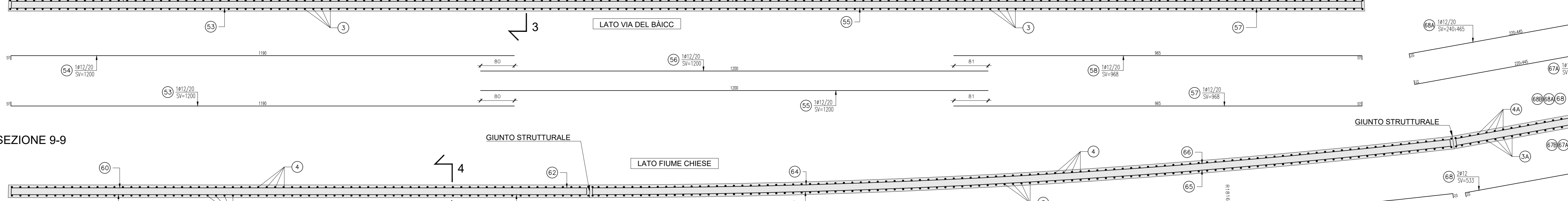
PARTE B - SEZIONE 7-7

Scala 1:50



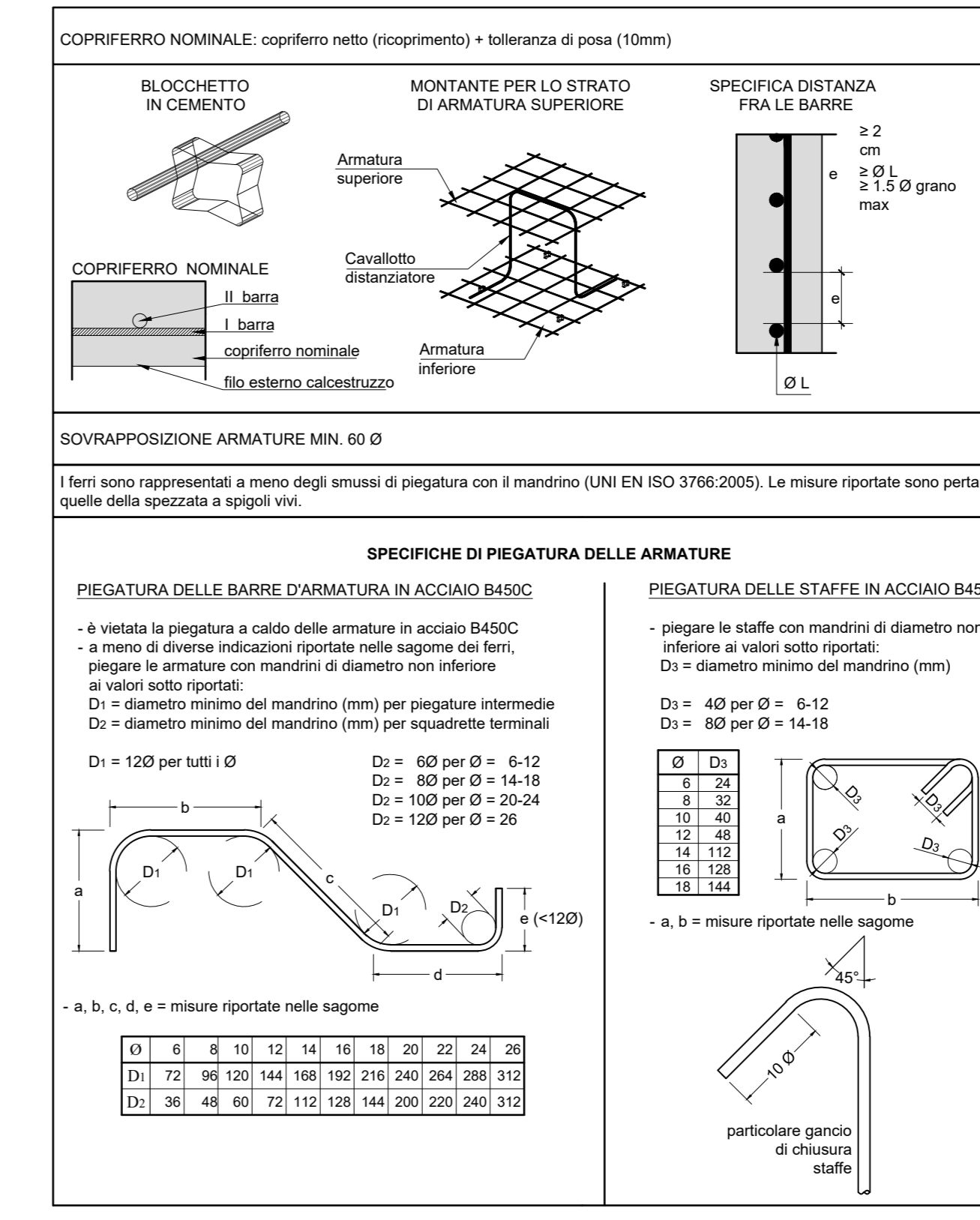
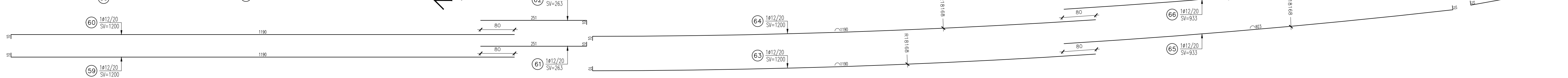
PARTE C - SEZIONE 8-8

Scala 1:50



PARTE D - SEZIONE 9-9

Scala 1:50



Posizione	Numero ferri	Diametro (mm)	Peso barra (kg/m)	Lunghezza (m)	Peso totale (kg)
1	634	12	0,888	1,30	731,7
2	634	12	0,888	1,30	731,7
3	607	12	0,888	1,80	970,0
3A	27	12	0,888	1,30	31,2
4	607	12	0,888	1,80	970,0
4A	27	12	0,888	1,30	31,2
5	6	12	0,888	9,00	47,9
6	6	12	0,888	9,00	47,9
7	6	12	0,888	4,80	25,6
8	6	12	0,888	4,80	25,6
9	6	12	0,888	7,70	41,0
10	6	12	0,888	7,70	41,0
11	6	12	0,888	12,00	63,9
12	6	12	0,888	12,00	63,9
13	6	12	0,888	6,50	34,6
14	6	12	0,888	6,50	34,6
15	6	12	0,888	7,51	40,0
16	6	12	0,888	7,51	40,0
17	6	12	0,888	4,00	21,3
18	6	12	0,888	4,00	21,3
19	6	12	0,888	7,10	37,8
20	6	12	0,888	7,10	37,8
21	6	12	0,888	12,00	63,9
22	6	12	0,888	12,00	63,9
23	6	12	0,888	12,00	63,9
24	6	12	0,888	12,00	63,9
25	6	12	0,888	9,68	51,6
26	6	12	0,888	9,68	51,6
27	6	12	0,888	12,00	63,9
28	6	12	0,888	12,00	63,9
29	6	12	0,888	2,63	14,0
30	6	12	0,888	2,63	14,0
31	6	12	0,888	12,00	63,9
32	6	12	0,888	12,00	63,9
33	6	12	0,888	9,38	50,0
34	6	12	0,888	9,38	50,0
35	6	12	0,888	5,43	28,9
36	6	12	0,888	5,43	28,9
37	7	12	0,888	8,84	54,9
38	7	12	0,888	8,84	54,9
39	7	12	0,888	4,80	29,8
40	7	12	0,888	4,80	29,8
41	7	12	0,888	7,70	47,9
42	7	12	0,888	7,70	47,9
43	7	12	0,888	12,00	74,6
44	7	12	0,888	12,00	74,6
45	7	12	0,888	6,46	40,1
46	7	12	0,888	6,46	40,1
47	7	12	0,888	7,51	46,7
48	7	12	0,888	7,51	46,7
49	7	12	0,888	4,00	24,9
50	7	12	0,888	4,00	24,9
51	7	12	0,888	7,10	44,1
52	7	12	0,888	7,10	44,1
53	7	12	0,888	12,00	74,6
54	7	12	0,888	12,00	74,6
55	7	12	0,888	12,00	74,6
56	7	12	0,888	12,00	74,6
57	7	12	0,888	9,68	60,2
58	7	12	0,888	9,68	60,2
59	7	12	0,888	12,00	74,6
60	7	12	0,888	12,00	74,6
61	7	12	0,888	2,63	16,3
62	7	12	0,888	2,63	16,3
63	7	12	0,888	12,00	74,6
64	7	12	0,888	12,00	74,6
65	7	12	0,888	9,33	58,0
66	7	12	0,888	9,33	58,0
67	2	12	0,888	5,33	9,5
67A	4	12	0,888	3,53	12,5
67B	1	12	0,888	5,48	4,9
68	2	12	0,888	5,33	9,5
68A	4	12	0,888	3,53	12,5
68B	1	12	0,888	4,48	4,0
69	972	8	0,395	0,42	161,1
70	1160	8	0,395	0,42	192,2
				<b>TOTALE (kg) =</b>	<b>6.888,3</b>



Agencia Interregionale per il Lago Po

### NUOVE OPERE DI REGOLAZIONE PER LA MESSA IN SICUREZZA DEL LAGO D'IDRO

PROGETTO ESECUTIVO

NUOVA TRAVERSA

OPERE STRUTTURALI DEFINITIVE - OPERE IN ELEVAZIONE

Muro di sostegno ciclabile - Tratto 2 - Armatura

File	Ambito	Opera	Argomento	Progressivo	Tipologia	Revisione
FE	NTR	OSD	EL	027	AR	A
Redatto		Completato		Approvato		Scad.
M. Betti		M. Ghidoli		P. Galvanin		Data
						18/10/22

IL RESPONSABILE UNICO DEL PROCEDIMENTO

**Ing. M. Vergrani**

RESPONSABILE INTEGRAZIONE PRESTAZIONI PRODUZIONE

ALFRA S.p.A.

Ing. Paola Elia

PROGETTAZIONE STRUTTURALE

ALFRA S.p.A.

Ing. Paolo Galvanin

REV.	DATA	OGGETTO REVISIONE	REDATTO	CONTROLLATO	APPROVATO
A	18/10/2022	Prima emissione	MSE	HGI	PGA