

LEGENDA :

GENERALE

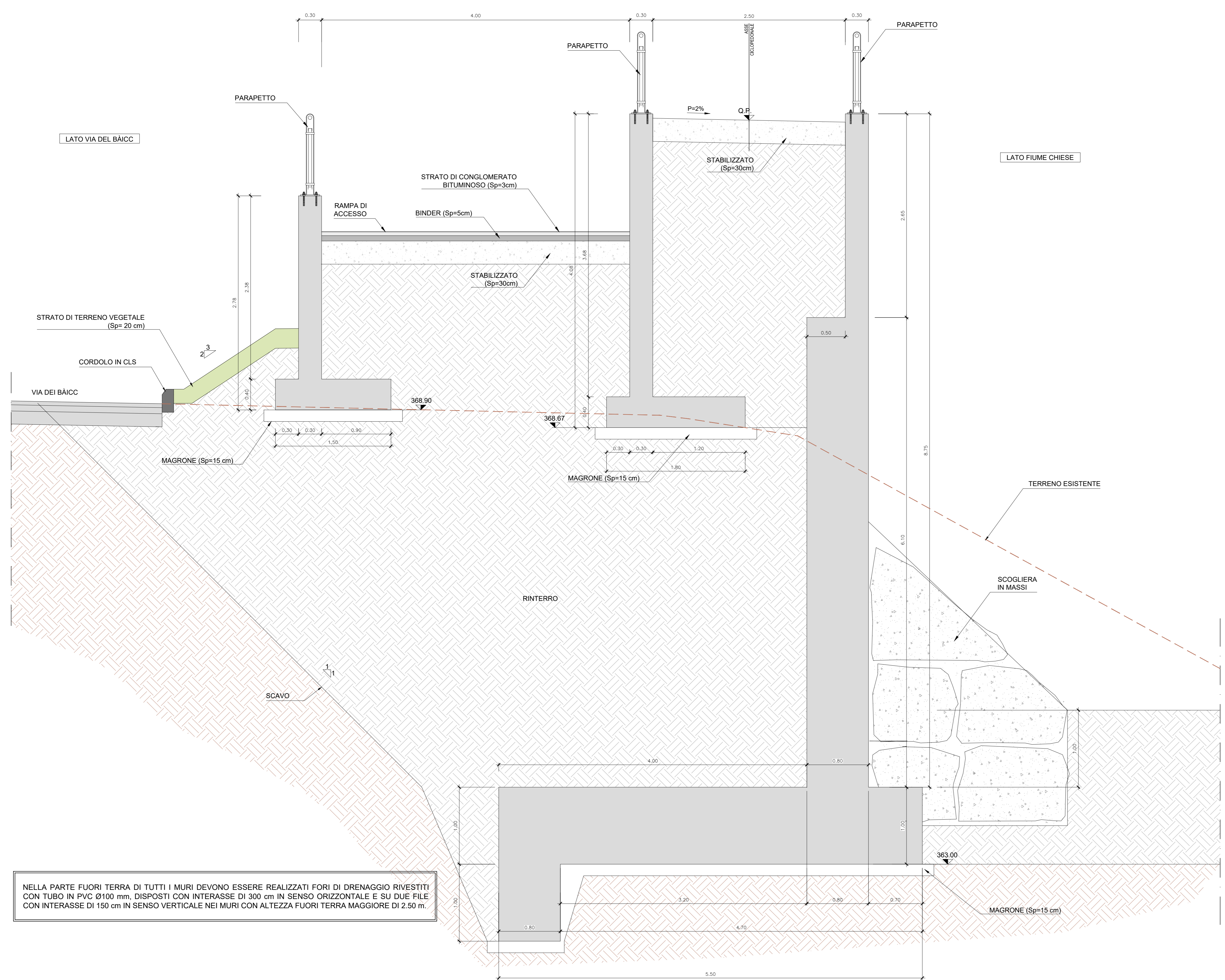
- RILIEVO
- FIUME CHIESE

OPERE DEFINITIVE IN PROGETTO

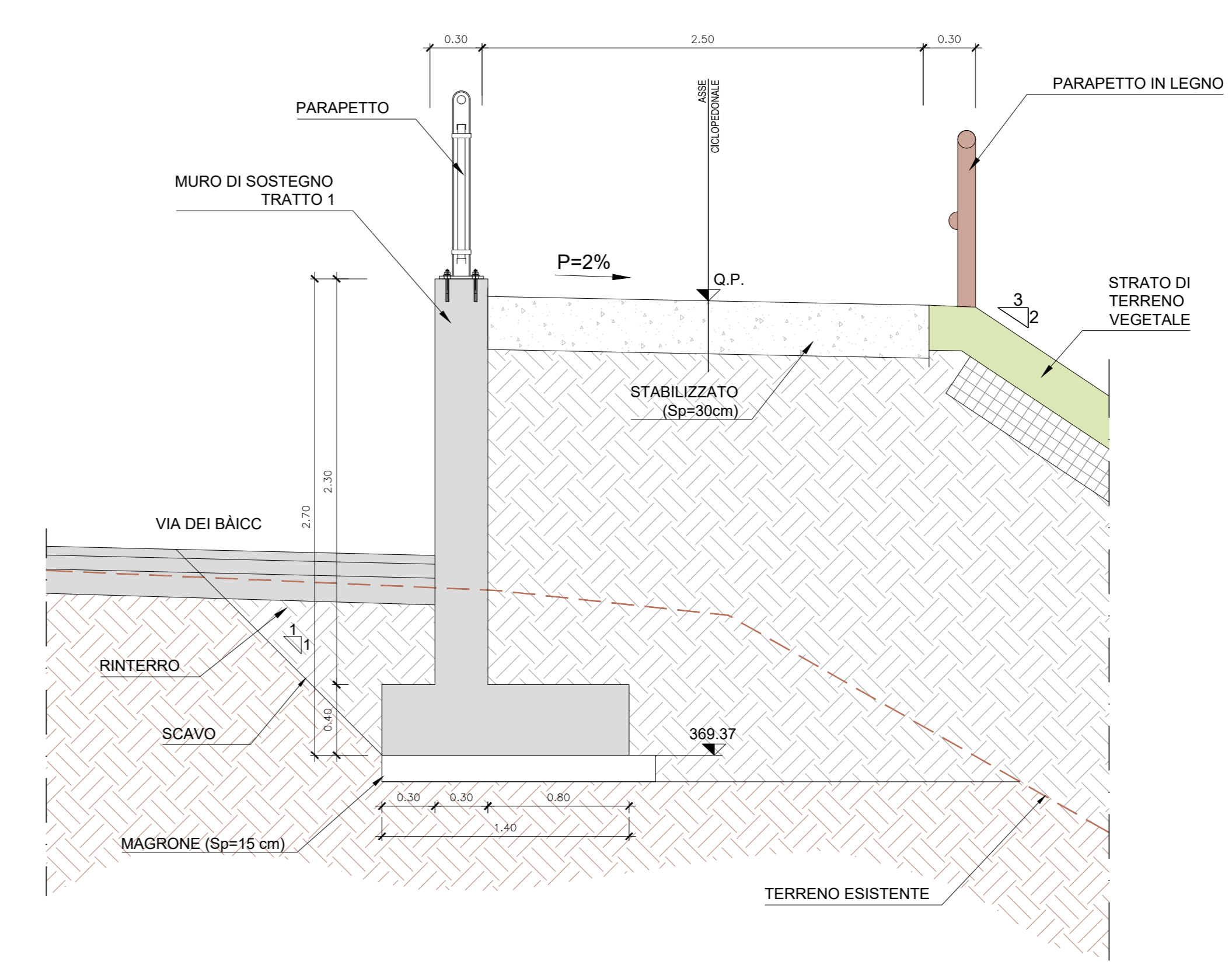
- MASSI
- SISTEMAZIONE A VERDE
- MURO DI SOSTEGNO

PLANIMETRIA
Scala 1 : 200

SEZIONE B-B
Scala 1 : 25

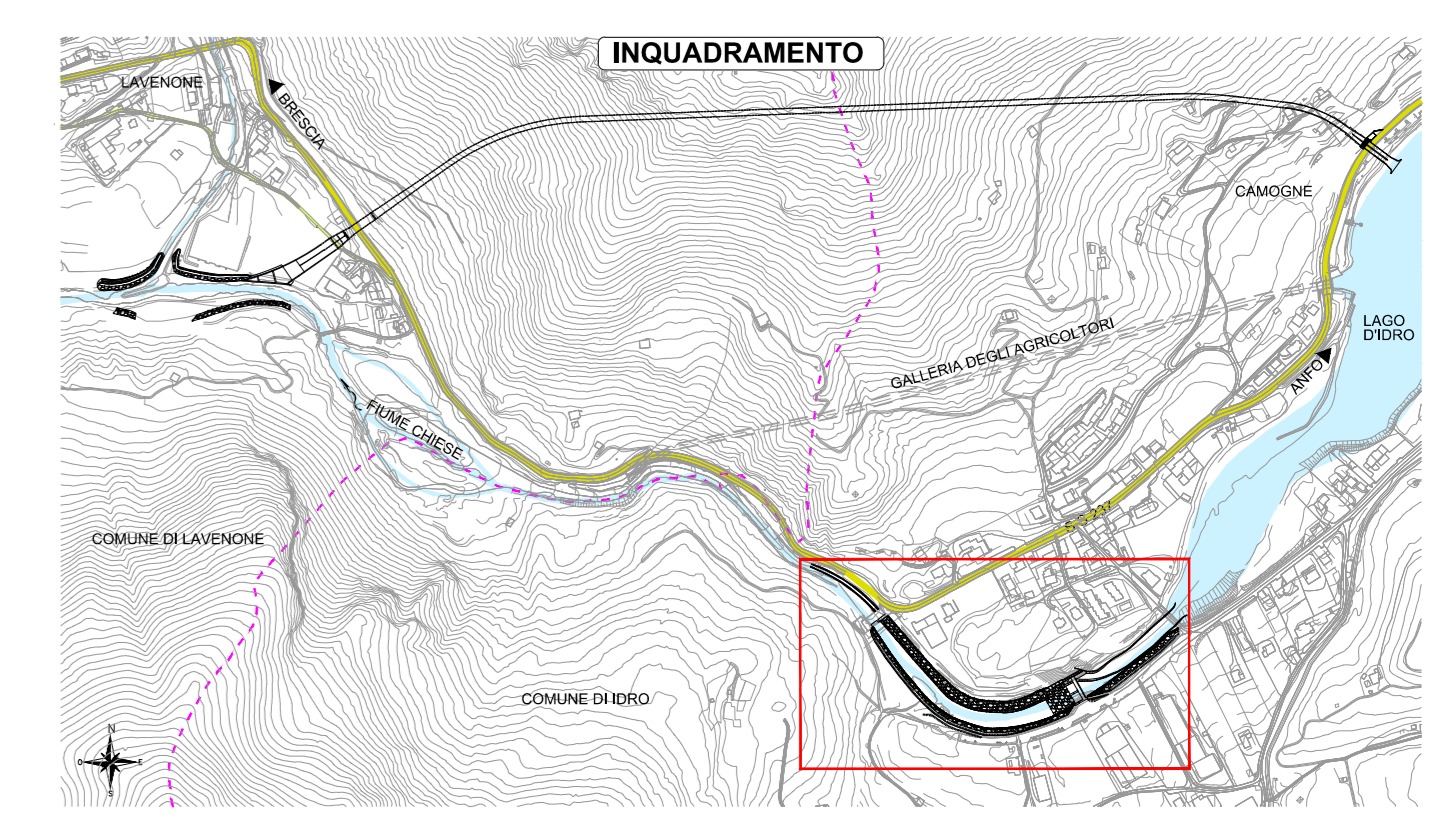


SEZIONE A-A
Scala 1 : 25

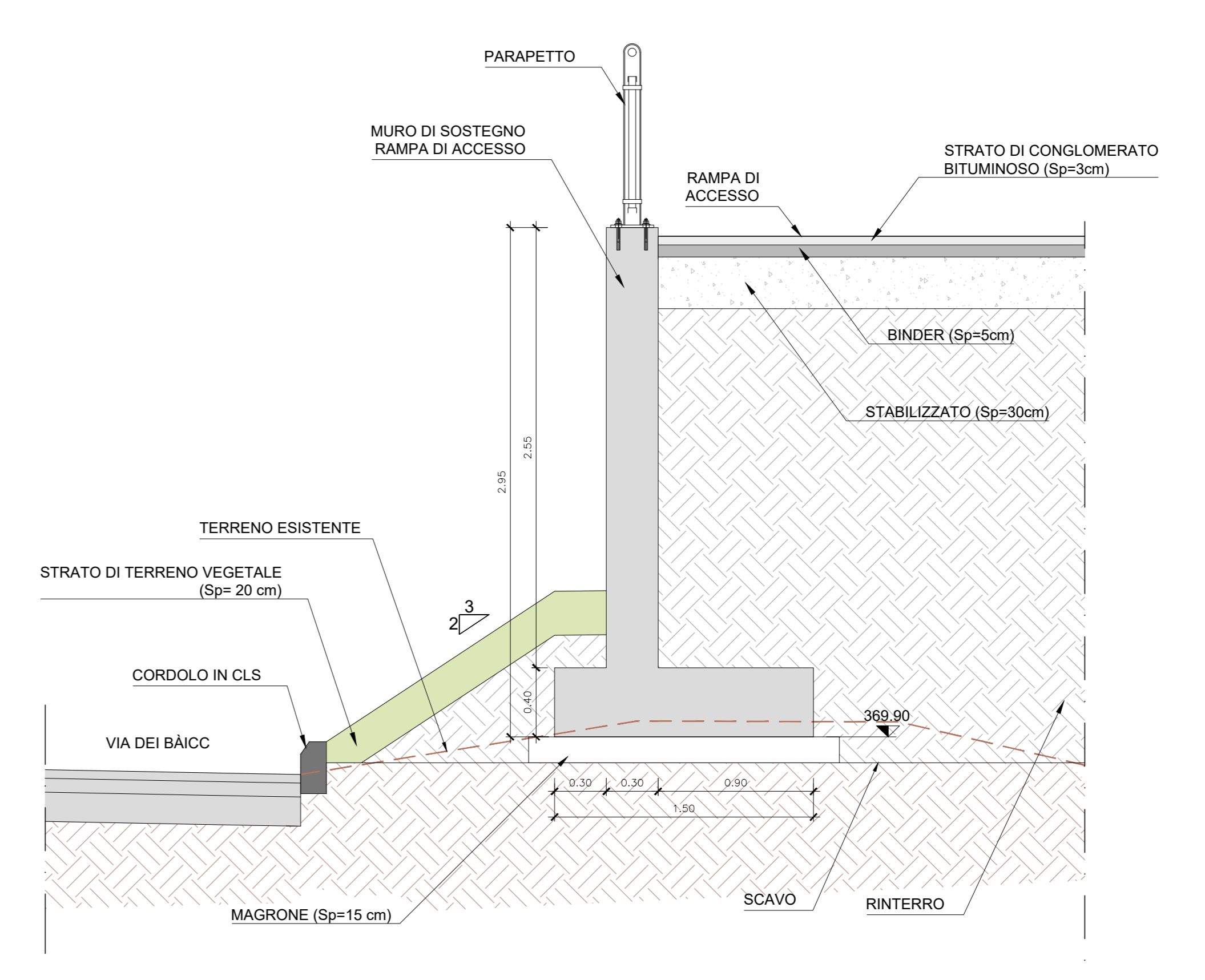


LEGENDA :

- TERRENO VEGETALE
- RIEMPIMENTO CON MATERIALE PROVENIENTE DAGLI SCAVI
- TERRENO ESISTENTE



SEZIONE C-C
Scala 1 : 25



NELLA PARTE FUORI TERRA DI TUTTI I MURI DEVONO ESSERE REALIZZATI FORI DI DRENAGGIO RIVESTITI CON TUBO IN PVC Ø100 mm, DISPOSTI CON INTERASSE DI 300 cm IN SENSO ORIZZONTALE E SU DUE FILE CON INTERASSE DI 150 cm IN SENSO VERTICALE NEI MURI CON ALTEZZA FUORI TERRA MAGGIORE DI 2.50 m.

AIPo Agenzia Interregionale per il Fiume Po

Regione Lombardia

NUOVE OPERE DI REGOLAZIONE PER LA MESSA IN SICUREZZA DEL LAGO D'IDRO

REGOLAMENTO TEMPORANEO DI PROGETTI

ALPINA **GRIFINI** **ETATEC** **BLU**

PROGETTO ESECUTIVO

NUOVA TRAVERSA
OPERE STRUTTURALI DEFINITIVE - GENERALI
Planimetria muri e sezioni tipologiche - Tav. I/2

Fase	Ambito	Opera	Argomento	Progressivo	Tip. elaborato	Revisione
FE	NTR	OSD	GE	004	PZ	A

Redatto: M. Betti
Coordinato: M. Ghidoli
Approvato: P. Galvanin

Scala: 1:200 / 1:25
Data: 18/10/22

IL RESPONSABILE UNICO DEL PROCEDIMENTO: Ing. M. Vergani

PROGETTAZIONE STRUTTURALE: ALPINA S.p.A.
Ing. Paolo Galvanin

REV.	DATA	OGGETTO REVISIONE	REDATTO	CONTROLLATO	APPROVATO
A	18/10/2022	Prima emissione	MBE	HGI	PGA