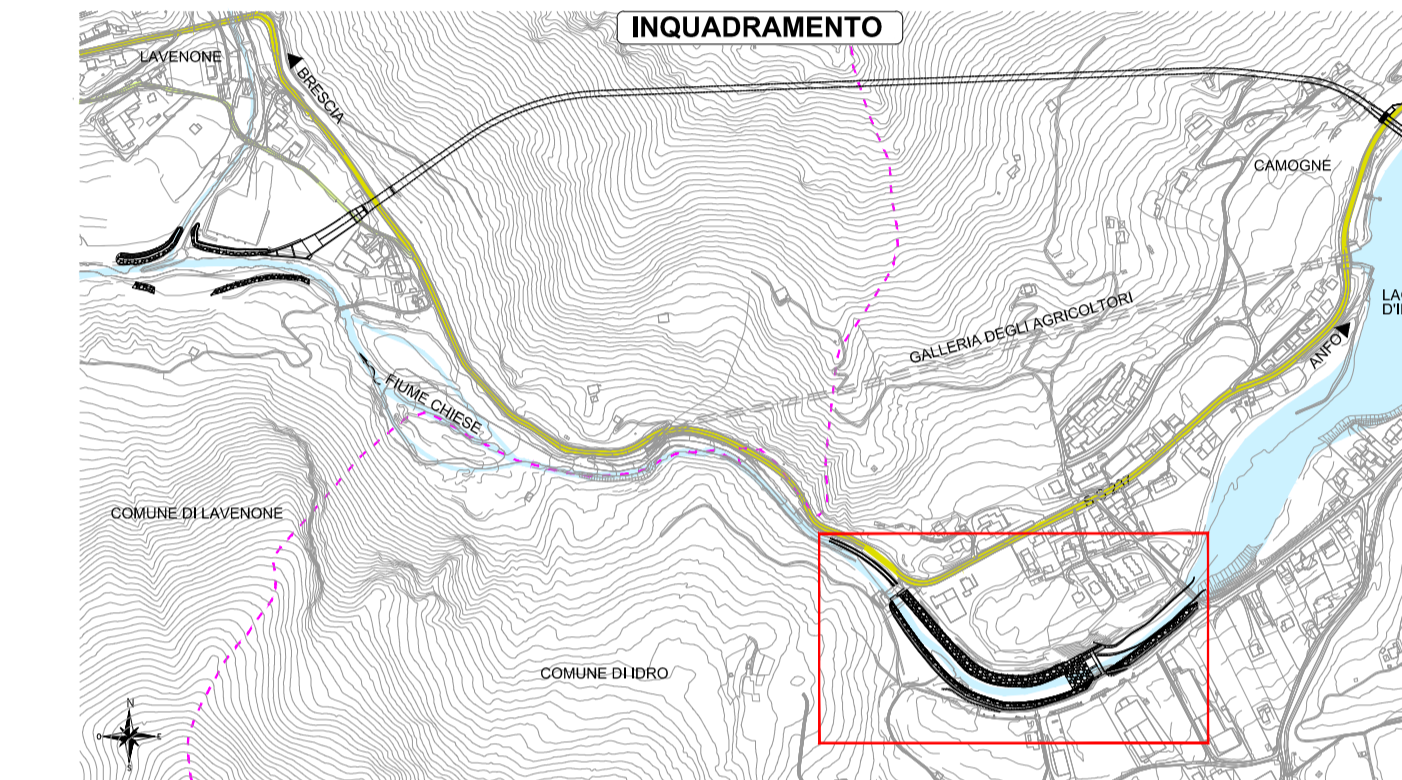
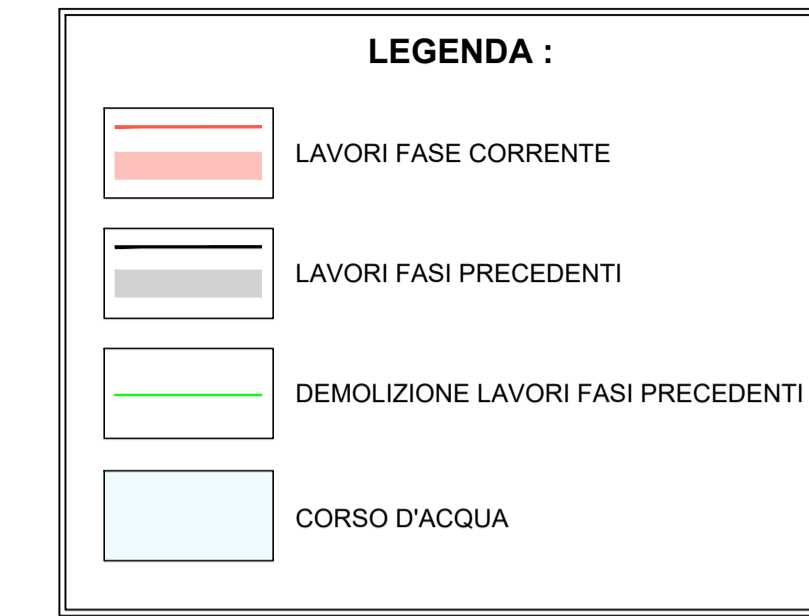
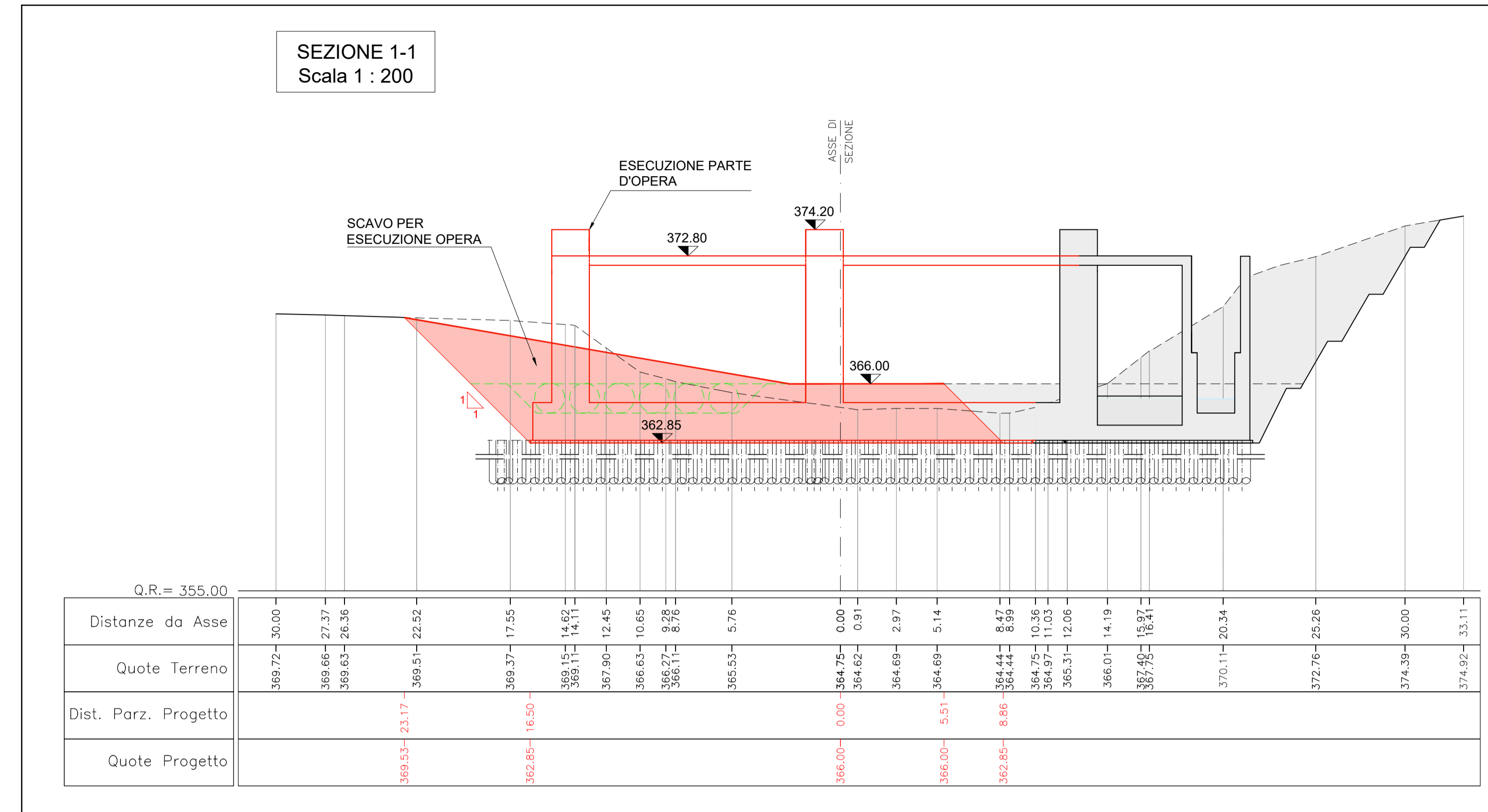
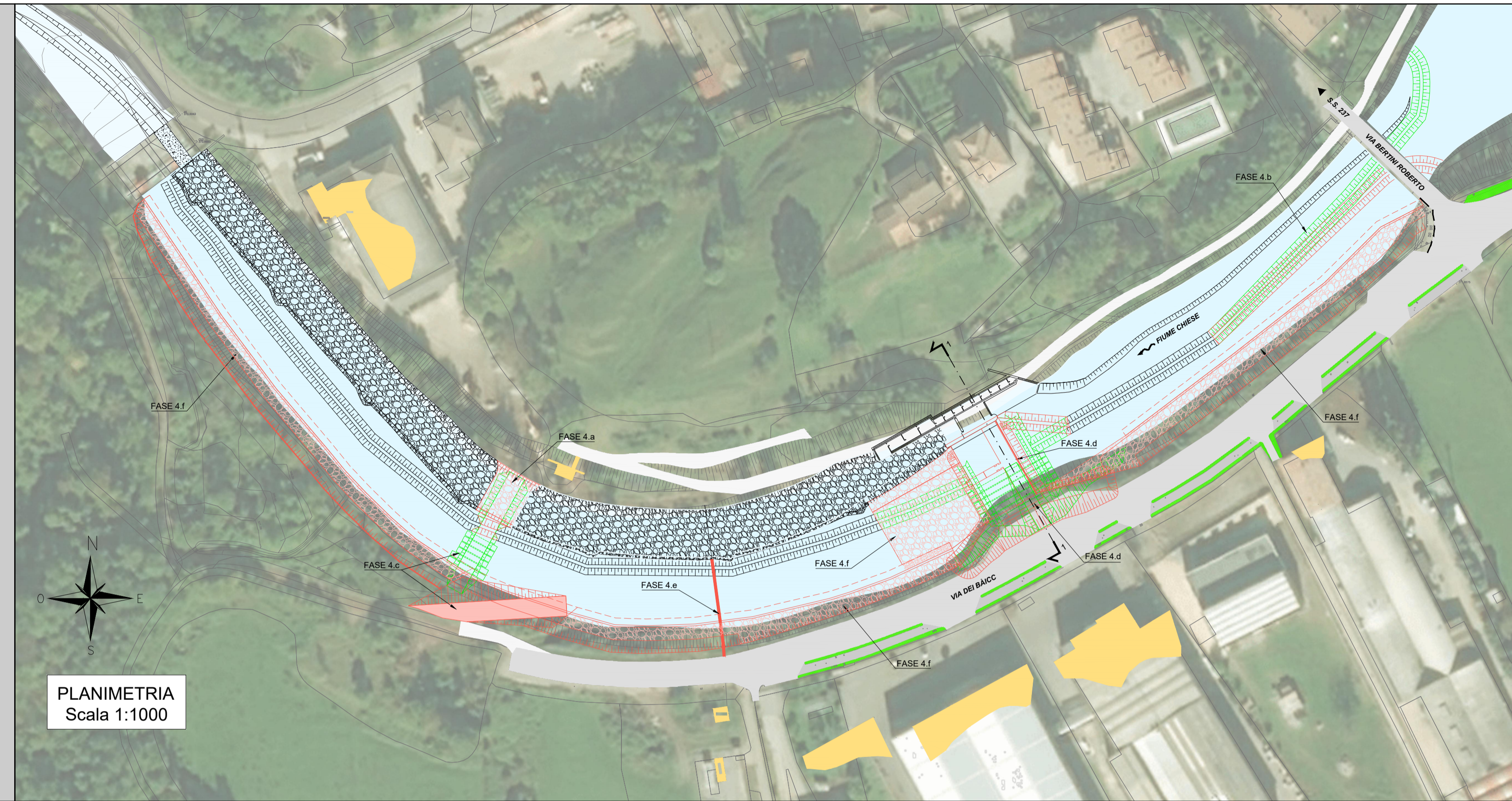


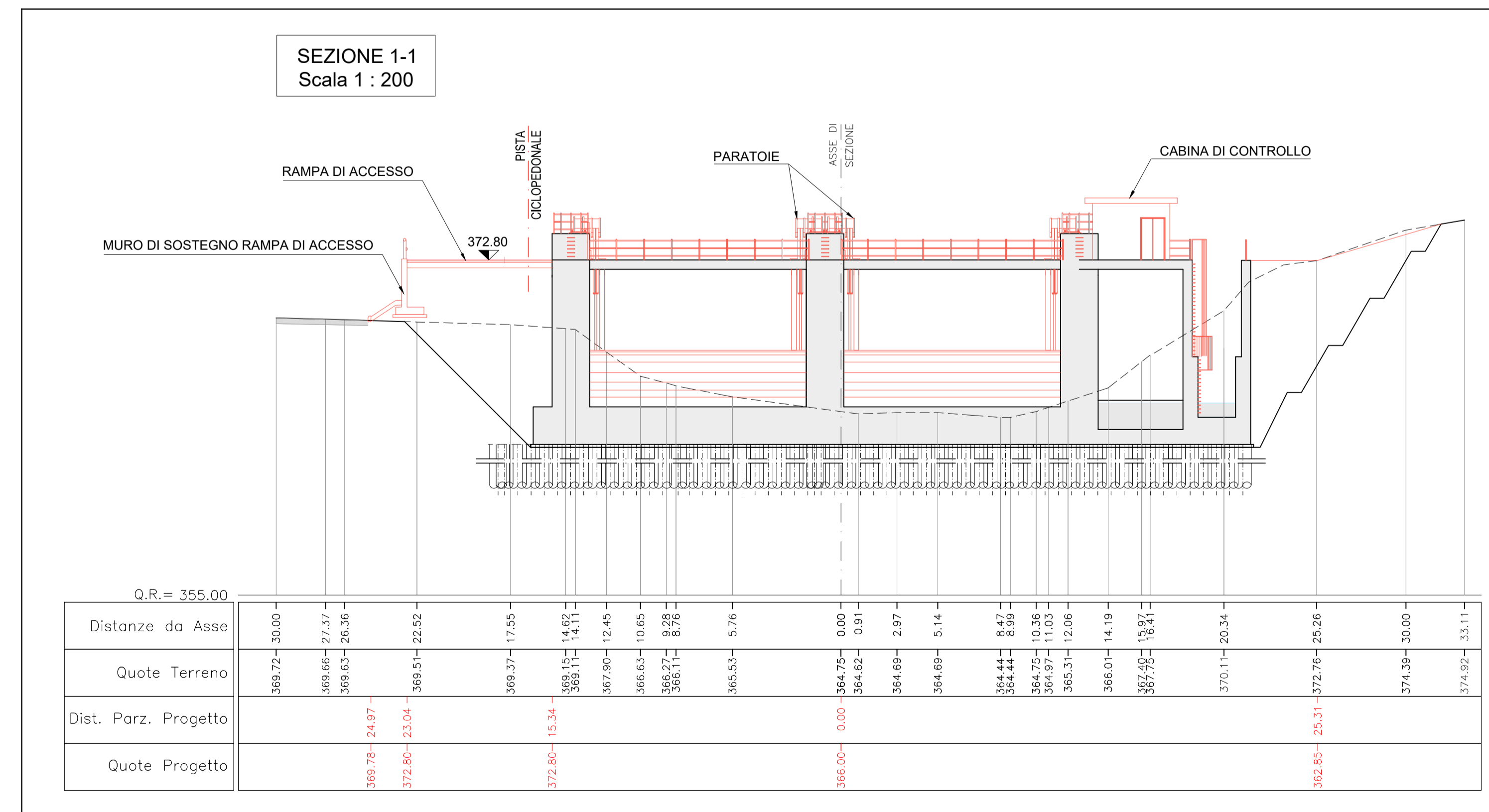
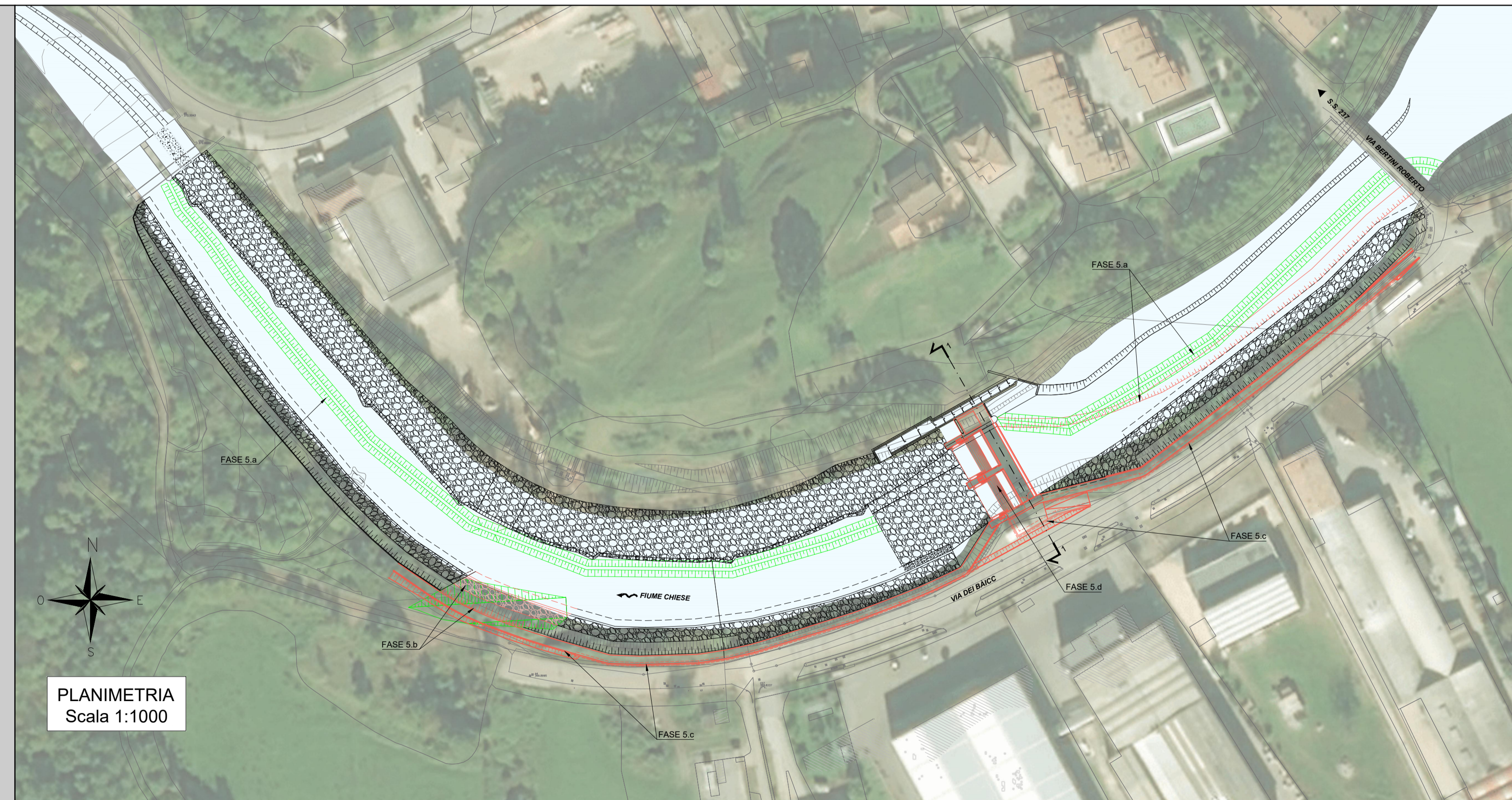
FASE 4

- 4.a Smantellamento parziale guado e completamento della savanella e arginatura.
- 4.b Smantellamento parziale della tura provvisoria a monte della nuova traversa per consentire il convogliamento del fiume Chiese nel nuovo assetto.
- 4.c Smantellamento guado di valle e realizzazione nuova rampa provvisoria in sponda sx.
- 4.d Rimozione pista di accesso e tubazioni provvisorie, successivo scavo di sbancamento in sponda sx; Completamento opere della traversa (fondazione ed elevazione pile "B e C", muri andatori, soletta e posa paratoie).
- 4.e Realizzazione soletta di fondazione a protezione del metanodotto in sponda sx.
- 4.f Riprofilatura argini, posa massi in sponda sx e sul fondo a valle della nuova traversa.

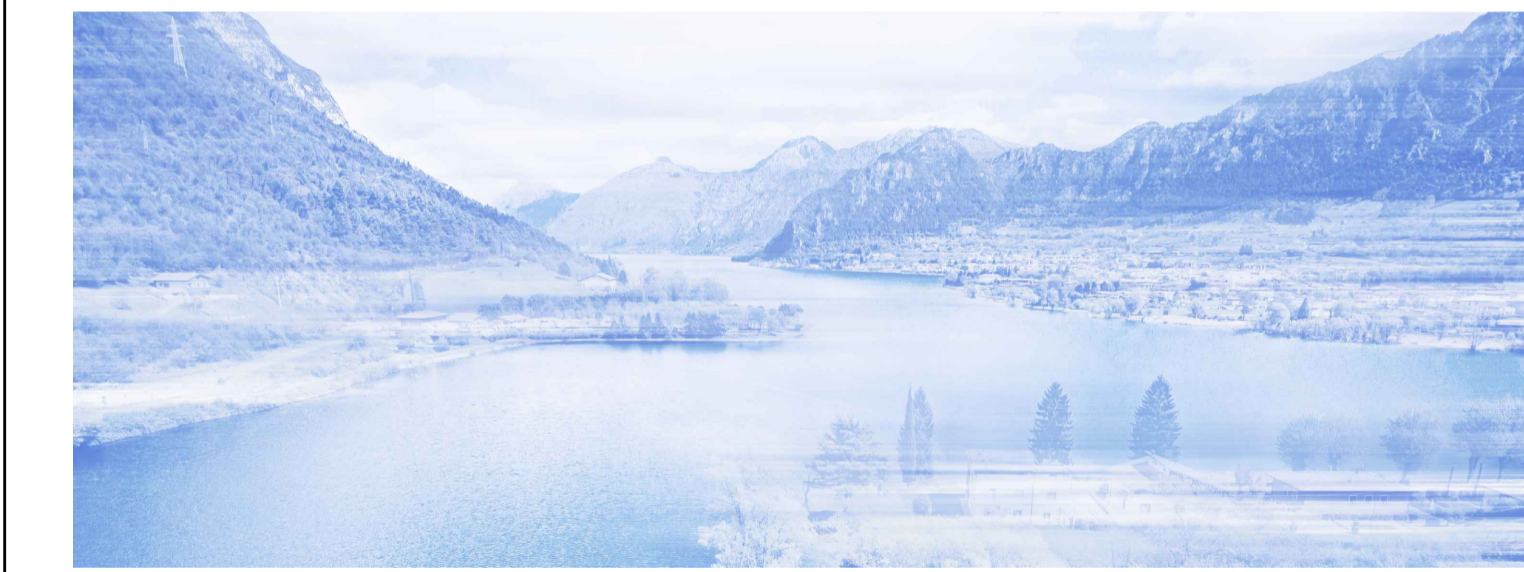


FASE 5

- 5.a Rimozione tura provvisoria e completamento della savanella a monte della nuova traversa.
- 5.b Smantellamento pista provvisoria con successivo completamento dell'arginatura e rivestimento in sponda sx.
- 5.c Realizzazione nuovo pista ciclopedonale.
- 5.d Posa paratoie, realizzazione cabina di controllo e altre opere di finitura.
- 5.e Rimozione recinzione di cantiere.



NUOVE OPERE DI REGOLAZIONE PER LA MESSA IN SICUREZZA DEL LAGO D'IDRO



PROGETTO ESECUTIVO NUOVA TRAVESSA OPERE STRUTTURALI DEFINITIVE - GENERALI Fasi esecutive: planimetria e sezioni - Tav. 2/2

Fase	Ambito	Opera	Argomento	Progressivo	Tipo elaborato	Revisione
PE	NTR	OSD	GE	009	FE	A
Redatto	M. Betti	Controllato	M. Ghidoli	Approvato	P. Galvarin	Data
						18/10/22

IL RESPONSABILE UNICO DEL PROCEDIMENTO	
RESPONSABILE INTEGRAZIONE PRESTAZIONI SPECIALISTICHE ALPINA S.p.A. Ing. Paola Erba	Ing. M. Vergnani PROGETTAZIONE STRUTTURALE ALPINA S.p.A. Ing. Paolo Galvarin

REV.	DATA	OGGETTO REVISIONE	REDATTO	CONTROLLATO	APPROVATO
A	18/10/2022	Prima emissione	MBE	MGI	PGA
-	-	-	-	-	-
-	-	-	-	-	-
-	-	-	-	-	-